

1. 組織の概要

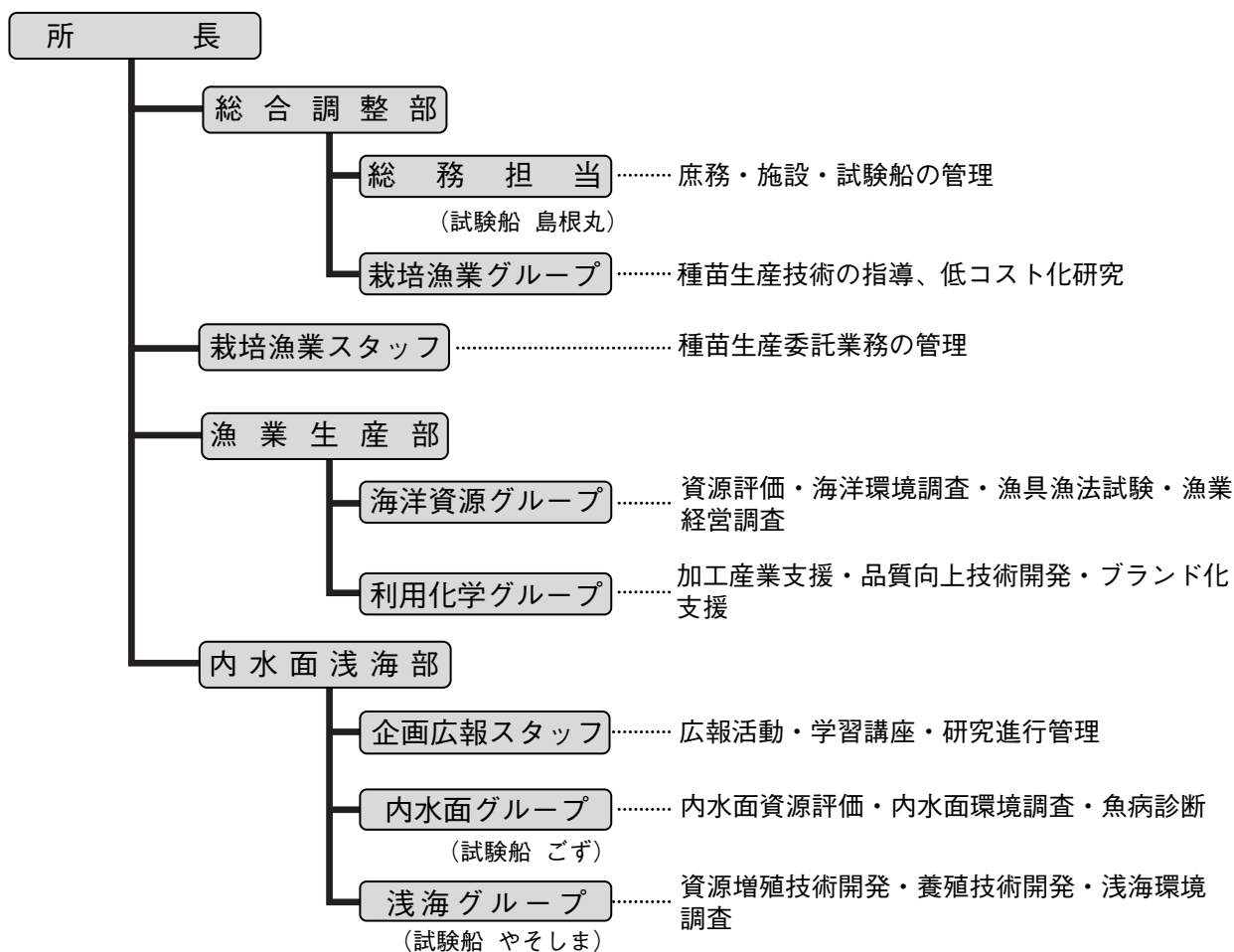
(1) 沿革

- 明治 34 年 (1901 年) 松江市殿町島根県庁内に水産試験場創設
漁労部・製造部 (八束郡恵曇村江角)、養殖部 (松江市内中原)
- 明治 43 年 (1910 年) 那賀郡浜田町原井に新築移転
- 大正 11 年 (1922 年) 那賀郡浜田町松原に移転
- 昭和 10 年 (1935 年) 那賀郡浜田町原井築港 (現、瀬戸ヶ島) に移転
- 昭和 31 年 (1956 年) 浜田市瀬戸ヶ島町に新築移転
- 昭和 51 年 (1976 年) 隠岐郡西ノ島町に栽培漁業センター設置
- 昭和 55 年 (1980 年) 現所在地に新庁舎新築
- 平成 10 年 (1998 年) 内水面分場を廃止し、平田市 (現、出雲市) に内水面水産試験場設置
- 平成 18 年 (2006 年) 水産試験場、内水面水産試験場、栽培漁業センターを統合し水産技術センターを開所
- 平成 20 年 (2008 年) 調査船「明風」退任 漁業無線指導業務を JF しまねに委託
- 平成 22 年 (2010 年) 種苗生産業務の (社) 島根県水産振興協会への委託に伴い栽培漁業部を廃止

(2) 組織と名簿

(i) 組織図

(平成 22 年 4 月 1 日現在)



(ii) 名簿

(平成 22 年 4 月 1 日現在)

所 長	北沢 博夫		
総合調整部		漁業生産部	
部 長	原 幹男	部 長	森脇 晋平
総務担当		利用化学グループ	
企 画 員	間賀部正人	科 長	井岡 久
主 任	安部 圭子	専 門 研 究 員	内田 浩
試験船島根丸		専 門 研 究 員	岡本 満
船 長	藤江 大司	海洋資源グループ	
一 等 航 海 士	木村 秀	科 長	村山 達朗
航 海 士	前田 博士	専 門 研 究 員	柳 昌之
航 海 士	小野 充紀	専 門 研 究 員	道根 淳
航 海 士	新 貴雄	専 門 研 究 員	沖野 晃
航 海 士	馬越 秀巳	主 任 研 究 員	寺門 弘悦
甲 板 員	岡 俊秀		
機 関 長	砂廣 秀人	内水面浅海部	
一 等 機 関 士	梢江 哲夫	部 長	勢村 均
一 等 機 関 士	大石 眞悟	企画広報スタッフ	
通 信 長	小松原雄二	主 席 研 究 員	藤川 裕司
JF しまね 派遣		内水面グループ	
企 画 幹	鳥落 修身	科 長	山根 恭道
栽培漁業グループ		主 幹	板倉 真一
科 長	石田 健次	専 門 研 究 員	若林 英人
専 門 研 究 員	石原 成嗣	専 門 研 究 員	向井 哲也
研 究 員	森脇 和也	専 門 研 究 員	松本 洋典
研 究 員	吉田 太輔	浅海グループ	
主任管理技師	近藤 徹郎	科 長	佐々木 正
主任管理技師	大濱 豊	専 門 研 究 員	三浦 常廣
		専 門 研 究 員	開内 洋
		専 門 研 究 員	堀 玲子
栽培漁業スタッフ		試験船やそしま	
上 席 調 整 監	後藤 悦郎	船 長	中村 初男
		機 関 長	宮崎 圭司

(3) 配置人員

職種別人員表

職種	所長	総合調整部					栽培漁業スタッフ	漁業生産部			内水面浅海部				計		
		部長	総務担当	試験船島根丸	漁業無線指導所	栽培漁業グループ		部長	利用化学グループ	海洋資源グループ	部長	企画広報スタッフ	内水面グループ	浅海グループ		試験船やそしま	
行政職	1	1	2		1									1			6
研究職						4	1	1	3	5	1	1	4	4			24
海事職				11												2	13
技労職						2											2
計	1	1	2	11	1	6	1	1	3	5	1	1	5	4	2		45

2. 平成 22 年度予算額

(1) 研究事業別予算額

(単位：円)

費目	予算額	備考
行政事務費	4,681,000	
管理運営費	49,236,000	
船舶保全費	94,746,000	島根丸 (142t)、やそしま (9.1t)、 ごず (8.5t)
試験研究機関施設等整備費	3,770,602	
県単試験研究費	38,489,372	
国補試験研究費	4,587,000	
受託試験研究費	29,181,000	委託者：独立行政法人水産総合研究センター他
交付金試験研究費	2,816,000	
合計	227,506,974	