

1. 組織の概要

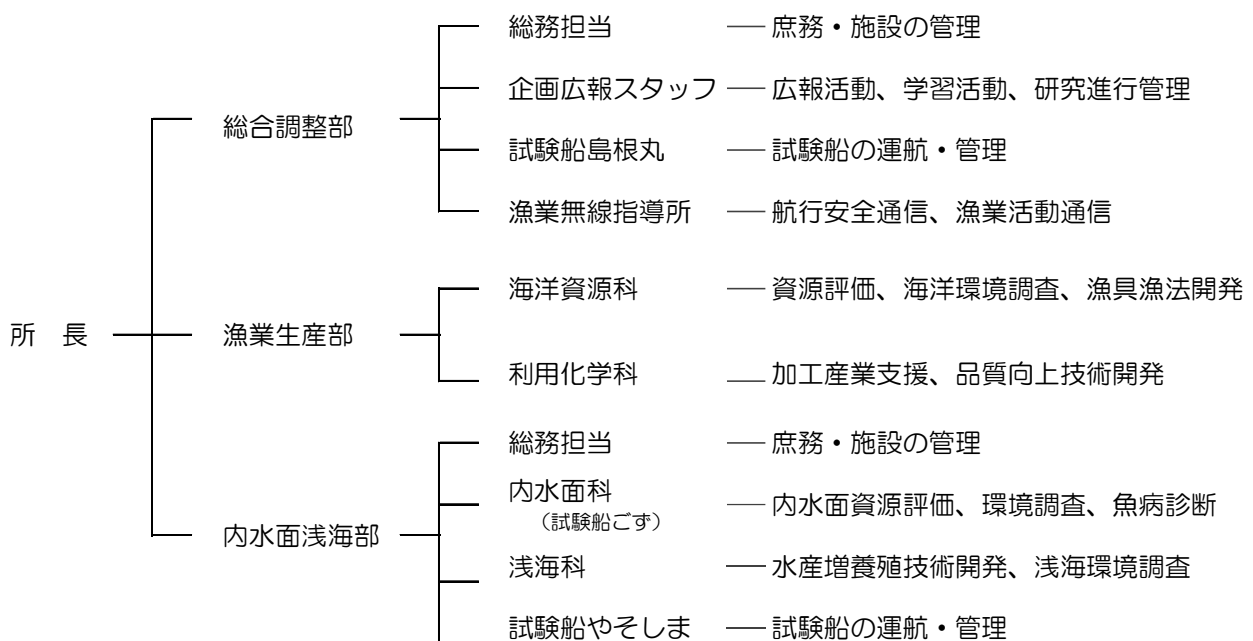
(1) 沿革

- 明治 34 年 (1901 年) 松江市殿町島根県庁内に水産試験場創設
漁労部・製造部 (八束郡恵曇村江角)、養殖部 (松江市内中原)
- 明治 43 年 (1910 年) 那賀郡浜田町原井に新築移転
- 大正 11 年 (1922 年) 那賀郡浜田町松原に移転
- 昭和 10 年 (1935 年) 那賀郡浜田町原井築港 (現、瀬戸ヶ島) に移転
- 昭和 31 年 (1956 年) 浜田市瀬戸ヶ島町に新築移転
- 昭和 51 年 (1976 年) 隠岐郡西ノ島町に栽培漁業センター設置
- 昭和 55 年 (1980 年) 現所在地に新庁舎新築
- 平成 10 年 (1998 年) 三刀屋内水面分場を廃止し、平田市 (現、出雲市) に内水面水産試験場設置
- 平成 18 年 (2006 年) 水産試験場、内水面水産試験場、栽培漁業センターを統合し水産技術センターを開所
- 平成 20 年 (2008 年) 調査船「明風」退任 漁業無線指導業務を JF しまねに委託
- 平成 22 年 (2010 年) 種苗生産業務の (社) 島根県水産振興協会への委託に伴い栽培漁業部を廃止
- 平成 26 年 (2014 年) 漁業無線指導所を再設置
- 平成 27 年 (2015 年) (社) 島根県水産振興協会栽培漁業センターへの駐在 (栽培漁業科) を廃止

(2) 組織と名簿

(i) 組織図

(平成 30 年 4 月 1 日現在)



(ii) 名簿

(平成30年4月1日現在)

| | | | |
|--------------|--------|---------------|-------|
| 所 長 | 村山 達朗 | | |
| 総合調整部 | | 漁業生産部 | |
| 部 長 | 安部 克也 | 部 長 | 若林 英人 |
| 企画広報スタッフ | | 利用化学科 | |
| 主席研究員 | 清川 智之 | 科 長 | 開内 洋 |
| (勤務地：内水面浅海部) | | 主任研究員 | 井岡 久 |
| 主席研究員 | 内田 浩 | 研 究 員 | 寺谷 俊紀 |
| 総務担当 | | 海洋資源科 | |
| 企 画 幹 | 太田 和男 | 科 長 | 沖野 晃 |
| 試験船島根丸 | | 主任研究員 | 吉田 太輔 |
| 船 長 | 坂根 孝幸 | 主任研究員 | 佐藤 勇介 |
| 一等航海士 | 前田 博士 | 主任研究員 | 金元 保之 |
| 一等航海士 | 新 貴雄 | 研 究 員 | 竹谷 万理 |
| 航 海 士 | 安井 淳 | | |
| 航 海 士 | 石原 功一 | 内水面浅海部 | |
| 甲 板 員 | 岡 俊秀 | 部 長 | 竹森 昭夫 |
| 甲 板 員 | 上本 大志 | 総務担当 | |
| 機 関 長 | 砂廣 秀人 | 企 画 幹 | 杠 郁夫 |
| 一等機関士 | 木下 一徳 | 内水面科 | |
| 機 関 員 | 佐々木 大輝 | 科 長 | 福井 克也 |
| 通 信 長 | 小松原 雄二 | 専門研究員 | 岡本 満 |
| 漁業無線指導所 | | 研 究 員 | 平松 大介 |
| 所 長 | 安部 克也 | 浅海科 | |
| 企 画 員 | 戸島 敏夫 | 科 長 | 佐々木 正 |
| 主 任 | 松田 康 | 専門研究員 | 向井 哲也 |
| 主 任 | 野村 敦史 | 専門研究員 | 松本 洋典 |
| 主 任 | 濱上 伸夫 | 専門研究員 | 石原 成嗣 |
| | | 試験船やそしま | |
| | | 船 長 | 小野 充紀 |
| | | 機 関 長 | 大石 眞悟 |

(3) 配置人員

職種別人員表

| 職種 | 所長 | 総合調整部 | | | | | 漁業生産部 | | | 内水面浅海部 | | | | | 計 |
|-----|----|-------|------------------|----------|----------------|---------------------|-------|---------------|---------------|--------|----------|--------------|---------|---------------------|----|
| | | 部長 | 企画 広報 スタッフ | 総務 担当 | 試験 船島 根丸 | 漁業 無線 指導 所 | 部長 | 利用 化学 科 | 海洋 資源 科 | 部長 | 総務 担当 | 内水 面 科 | 浅海 科 | 試験 船 やそ しま | |
| 行政職 | 1 | 1 | | 1 | | 4 | | | | | 1 | | | | 8 |
| 研究職 | | | 2 | | | | 1 | 3 | 5 | 1 | | 3 | 4 | | 19 |
| 海事職 | | | | | 11 | | | | | | | | | 2 | 13 |
| 計 | 1 | 1 | 2 | 1 | 11 | 4 | 1 | 3 | 5 | 1 | 1 | 3 | 4 | 2 | 40 |