

# 1. 組織の概要

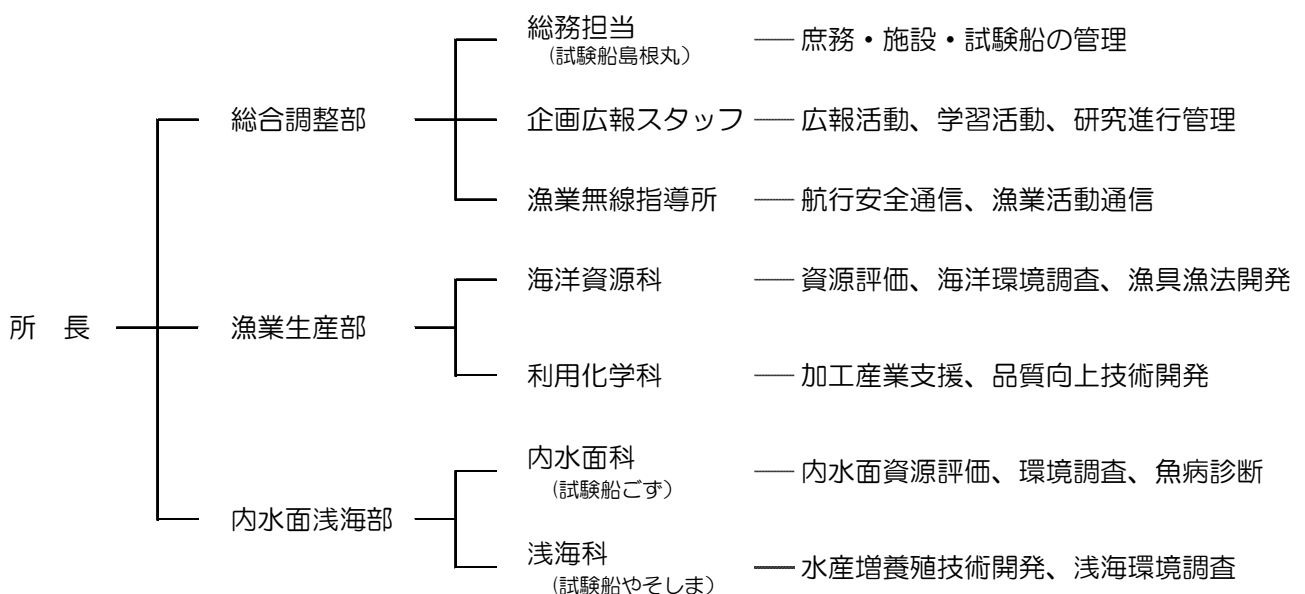
## (1) 沿革

- 明治 34 年 (1901 年) 松江市殿町島根県庁内に水産試験場創設  
漁労部・製造部 (八束郡恵曇村江角)、養殖部 (松江市内中原)
- 明治 43 年 (1910 年) 那賀郡浜田町原井に新築移転
- 大正 11 年 (1922 年) 那賀郡浜田町松原に移転
- 昭和 10 年 (1935 年) 那賀郡浜田町原井築港 (現、瀬戸ヶ島) に移転
- 昭和 31 年 (1956 年) 浜田市瀬戸ヶ島町に新築移転
- 昭和 51 年 (1976 年) 隠岐郡西ノ島町に栽培漁業センター設置
- 昭和 55 年 (1980 年) 現所在地に新庁舎新築
- 平成 10 年 (1998 年) 三刀屋内水面分場を廃止し、平田市 (現、出雲市) に内水面水産試験場設置
- 平成 18 年 (2006 年) 水産試験場、内水面水産試験場、栽培漁業センターを統合し水産技術センターを開所
- 平成 20 年 (2008 年) 調査船「明風」退任 漁業無線指導業務を JF しまねに委託
- 平成 22 年 (2010 年) 種苗生産業務の (社) 島根県水産振興協会への委託に伴い栽培漁業部を廃止
- 平成 26 年 (2014 年) 漁業無線指導所を再設置
- 平成 27 年 (2015 年) (社) 島根県水産振興協会栽培漁業センターへの駐在 (栽培漁業科) を廃止

## (2) 組織と名簿

### (i) 組織図

(平成 27 年 4 月 1 日現在)



## (ii) 名簿

(平成28年4月1日現在)

所 長	村山 達朗	研 究 員	古谷 尚大
総合調整部		研 究 員	金元 保之
部 長	濱崎 眞行	内水面浅海部	
企画広報スタッフ		部 長	竹森 昭夫
専門研究員	向井 哲也	総務担当	
総務担当		企 画 幹	仙田 睦子
主 任	高橋 尚寿	内水面科	
主 任	野村 敦史	科 長	内田 浩
試験船島根丸		専門研究員	岡本 満
船 長	坂根 孝幸	専門研究員	福井 克也
一等航海士	前田 博士	主任研究員	石田 健次
一等航海士	小野 充紀	浅海科	
航海士	新 貴雄	科 長	佐々木 正
甲板員	石原 功一	専門研究員	松本 洋典
甲板員	岡 俊秀	専門研究員	開内 洋
甲板員	松村 優太	主任研究員	吉田 太輔
機関長	砂廣 秀人	試験船やそしま	
一等機関士	大石 眞吾	船 長	濱上 伸夫
機関員	佐々木 大輝	機 関 長	青山 喜久雄
通信長	小松原 雄二		
漁業無線指導所			
所 長	濱崎 眞行		
企 画 員	戸島 敏夫		
漁業生産部			
部 長	井岡 久		
利用化学科			
科 長	清川 智之		
専門研究員	石原 成嗣		
研 究 員	竹谷 万理		
海洋資源科			
科 長	沖野 晃		
専門研究員	曾田 一志		
主任研究員	森脇 和也		

## (1) 配置人員

職種別人員表

職種	所長	総合調整部					漁業生産部			内水面浅海部					計
		部長	企画 広報 スタッフ	総務 担当	試験 船島 根丸	漁業 無線 指導 所	部長	利用 化学 科	海洋 資源 科	部長	総務 担当	内水 面 科	浅海 科	試験 船 やそ しま	
行政職	1	1		2		1					1				6
研究職			1				1	3	5	1		4	4		19
海事職					11									2	13
計	1	1	1	2	11	1	1	3	5	1	1	4	4	2	38