

1. 組織の概要

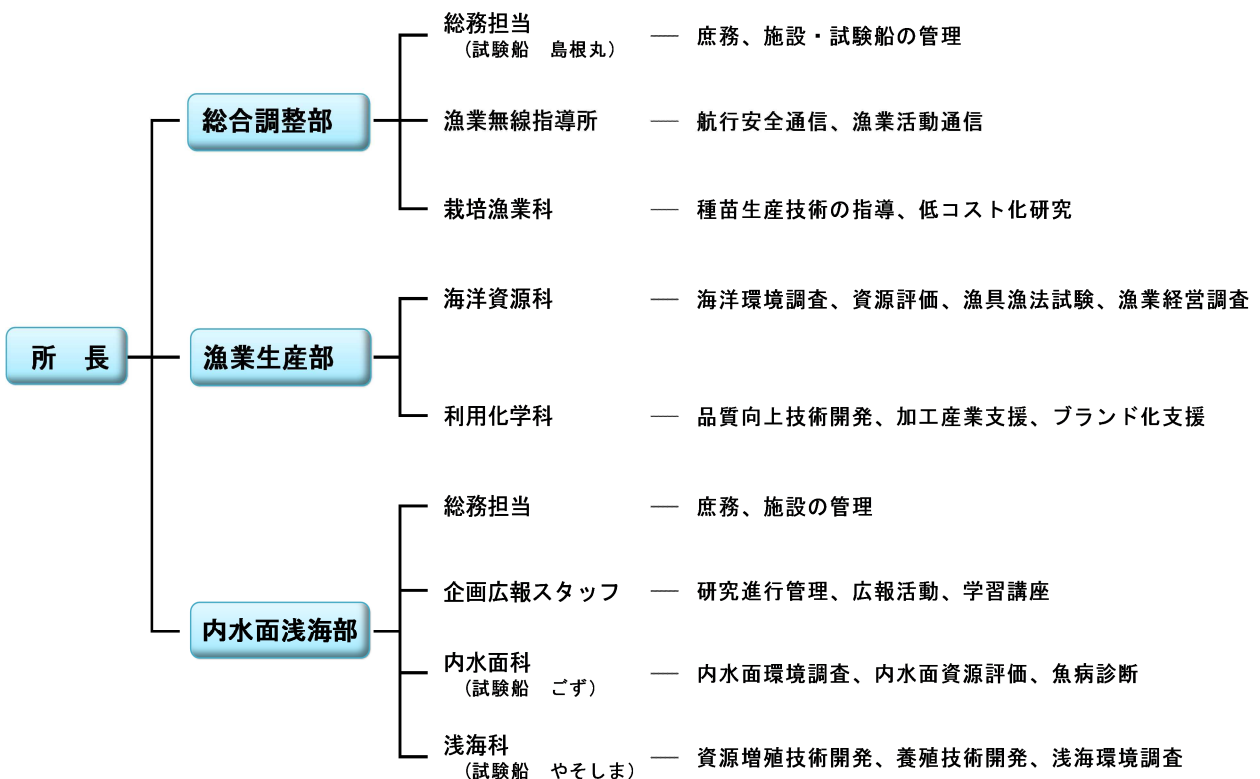
(1) 沿革

- 明治 34 年 (1901 年) 松江市殿町島根県庁内に水産試験場創設
漁労部・製造部（八束郡恵曇村江角）、養殖部（松江市内中原）
- 明治 43 年 (1910 年) 那賀郡浜田町原井に新築移転
- 大正 11 年 (1922 年) 那賀郡浜田町松原に移転
- 昭和 10 年 (1935 年) 那賀郡浜田町原井築港（現、瀬戸ヶ島）に移転
- 昭和 31 年 (1956 年) 浜田市瀬戸ヶ島町に新築移転
- 昭和 51 年 (1976 年) 隠岐郡西ノ島町に栽培漁業センター設置
- 昭和 55 年 (1980 年) 現所在地に新庁舎新築
- 平成 10 年 (1998 年) 三刀屋内水面分場を廃止し、平田市（現、出雲市）に内水面水産試験場設置
- 平成 18 年 (2006 年) 水産試験場、内水面水産試験場、栽培漁業センターを統合し水産技術センターを開所
- 平成 20 年 (2008 年) 調査船「明風」退任 漁業無線指導業務を JF しまねに委託
- 平成 22 年 (2010 年) 種苗生産業務の（社）島根県水産振興協会への委託に伴い栽培漁業部を廃止
- 平成 26 年 (2014 年) 漁業無線指導所を再設置

(2) 組織と名簿

(i) 組織図

(平成 26 年 4 月 1 日現在)



(ii) 名簿

(平成 26 年 4 月 1 日現在)

所 長	中東 達夫	漁 業 生 産 部	
総 合 調 整 部		部 長	村山 達朗
部 長	昼沢 和善	利用化学科	
総務担当		科 長	井岡 久
企 画 員	中島 順	専 門 研 究 員	岡本 満
主 任	野村 敦史	専 門 研 究 員	石原 成嗣
試験船島根丸		海洋資源科	
船 長	濱上 伸夫	科 長	沖野 晃
一 等 航 海 士	前田 博士	専 門 研 究 員	向井 哲也
一 等 航 海 士	小野 充紀	専 門 研 究 員	道根 淳
航 海 士	新 貴雄	主 任 研 究 員	寺門 弘悦
甲 板 員	安井 淳	主 任 研 究 員	森脇 和也
甲 板 員	岡 俊秀		
甲 板 員	佐々木大輝	内水面浅海部	
機 関 長	砂廣 秀人	部 長	石田 健次
一 等 機 関 士	大石 眞吾	総務担当	
機 関 士	大庭 憲宏	企 画 幹	宮崎由紀子
通 信 長	瀬崎 康能	企 画 広 報 ス タ ッ プ	
漁業無線指導所		主 任 研 究 員 (再 任 用)	藤川 裕司
所 長	昼沢 和善	内水面科	
企 画 員	戸島 敏夫	科 長	若林 英人
栽培漁業科		専 門 研 究 員	福井 克也
科 長	佐々木 正	専 門 研 究 員	曾田 一志
主 任	近藤 徹郎	主 任 研 究 員 (再 任 用)	勢村 均
		浅海科	
		科 長	清川 智之
		専 門 研 究 員	松本 洋典
		専 門 研 究 員	開内 洋
		主 任 研 究 員	吉田 太輔
		試験船やそしま	
		船 長	藤江 大司
		機 関 長	宮崎 圭司

(3) 配置人員

職種別人員表

職 種	所 長	総合調整部					漁業生産部			内水面浅海部					計	
		部 長	総 務 担 当	試 験 船 島 根 丸	漁 業 無 線 指 導 所	栽 培 漁 業 科	部 長	利 用 化 学 科	海 洋 資 源 科	部 長	総 務 担 当	企 画 広 報 ス タ フ	内 水 面 科	浅 海 科		試 験 船 や そ し ま
行政職	1	1	2		1	1					1					7
研究職						1	1	3	5	1		1	4	4		20
海事職				11											2	13
計	1	1	2	11	1	2	1	3	5	1	1	1	4	4	2	40