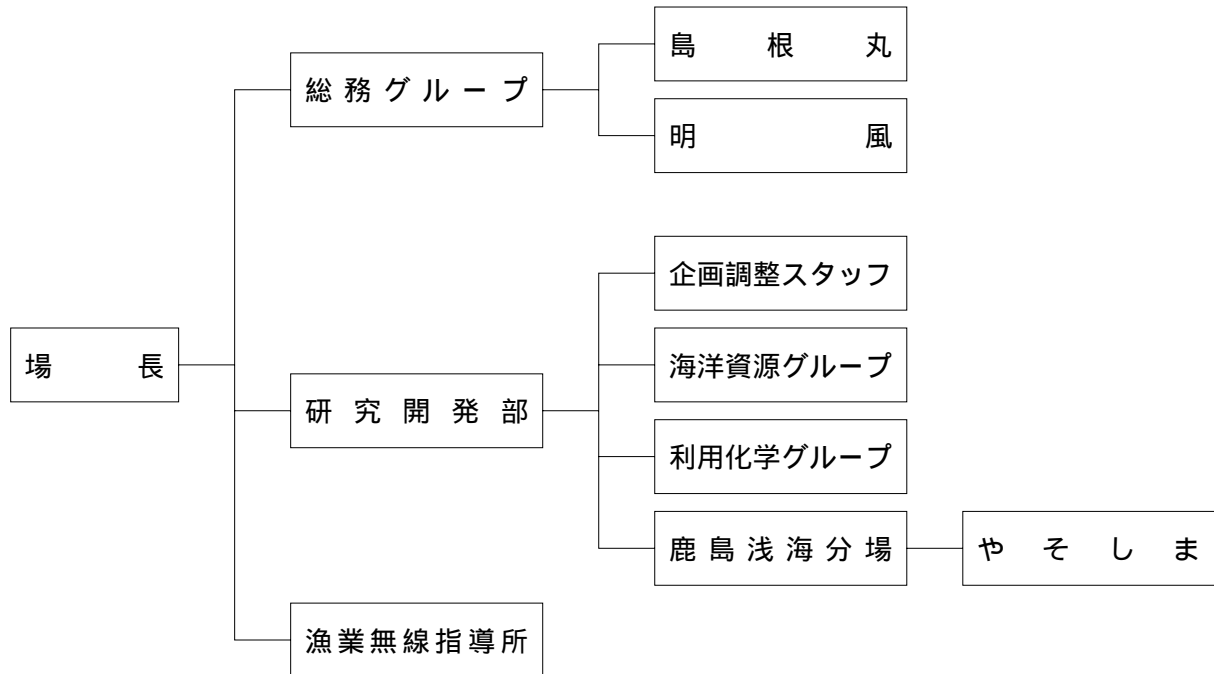


I 組織と予算

1. 組織



2. 職員の配置

平成17年4月1日現在

| 職 種 | 場 部 | 長 長 | 総 務 グ ル ー プ | 企 画 調 整 ス タ ッ フ | 海 洋 資 源 グ ル ー プ | 利 用 化 学 グ ル ー プ | 鹿 島 浅 海 分 場 | 漁 業 無 線 指 導 所 | 計 |
|-------|-----|-----|----------------|--------------------|--------------------|--------------------|----------------|------------------|----|
| 行 政 職 | | | 3 | | | | | 2 | 5 |
| 研 究 職 | 2 | | | 2 | 5 | 3 | 4 | | 16 |
| 海 事 職 | | | 14 | | | | 2 | | 16 |
| 技 労 職 | | | 1 | | | | | | 1 |
| 計 | 2 | | 18 | 2 | 5 | 3 | 6 | 2 | 38 |

3. 事業予算

①事業別予算額

| 事業名 | 予算区分 | 予算額 (千円) |
|-----------------|------|-------------|
| 試験研究機関施設整備事業費 | 県単 | 6,772 |
| 増養殖試験研究事業費 | 県単 | 3,397 |
| 水産業情報提供事業費 | 県単 | 477 |
| 地域レベル漁海況情報提供事業 | 国補 | 1,691 |
| 高付加価値技術開発事業費 | 県単 | 3,556 |
| 水産資源調整事業費(第2県土) | 県単 | 12,834 |
| 日本周辺クロマグロ調査事業費 | 受託 | 950 |
| 水産物衛生管理研修事業費 | 県単 | 3 |
| 魚介類安全対策事業費 | 国補 | 1,118 |
| 栽培漁業事業化総合推進事業費 | 国補 | 265 |
| 新規栽培対象技術開発事業費 | 県単 | 1,720 |
| 資源回復計画作成推進事業費 | 国補 | 3,630 |
| 漁獲管理計画策定等事業費 | 国補 | 418 |
| 漁獲管理システム運用保守費 | 国補 | 351 |
| 資源評価調査事業費 | 受託 | 11,956 |
| 沿岸漁場整備開発事業費 | 国補 | 4,287 |
| 環境放射線調査監視事業費 | 国補 | 2,060 |
| 農林水産「食の安全」対策事業 | 県単 | 353 |
| 合 計 | | 55,838 |

②費目別予算額

| 費目 | 予算額(千円) | | | | | 備考 |
|----------------|---------|---------|---------|---------|---------|--|
| | H13 | H14 | H15 | H16 | H17 | |
| 水産試験場 管理運営費 | 66,951 | 62,741 | 50,862 | 35,236 | 36,007 | |
| 水産技術研究費 | 4,264 | 250 | 250 | 237 | 200 | |
| 船舶保全費 | 46,991 | 38,127 | 63,594 | 62,231 | 74,620 | 島根丸(142t)、明風 (41t)、やそしま(9.1 t)、いそかぜ(33t) |
| 県単試験研究費 | 19,483 | 38,377 | 28,910 | 32,040 | 28,370 | |
| 国補試験研究費 | 12,943 | 16,222 | 25,365 | 18,431 | 11,759 | |
| 研究設備整備事業 | 5,503 | 515 | 3,847 | 0 | 6,773 | |
| その他委託調査費 | 47,369 | 12,044 | 12,011 | 12,764 | 12,906 | |
| 合計 | 203,504 | 168,276 | 184,839 | 160,939 | 170,635 | |

4. 職員名簿

場 長 松 山 康 明

総務グループ

課 長 田 中 克 行
主 幹 昼 沢 和 善
主任主事 市 居 由 加 理
主任施設管理技師 野 原 光 雄
島根丸船長 藤 江 大 司
一等航海士 戸 島 敏 夫
甲板員 前 田 博 士
甲板員 小 野 充 紀
甲板員 新 貴 雄
機関長 新 家 浅 夫
一等機関士 梢 江 哲 夫
機関士 木 下 一 徳
通信長 小 松 原 雄 二
通信士 齋 藤 栄 三 郎
明風船長 濱 上 伸 夫
航海士 坂 根 孝 幸
機関長 砂 廣 秀 人
通信長 西 藤 秀 夫

研究開発部

部 長 由 木 雄 一

企画調整スタッフ

主席研究員 森 脇 晋 平
主任研究員 向 井 哲 也

海洋資源グループ

科 長 村 山 達 朗
主任研究員 佐 々 木 正
" 沖 野 晃
" 福 井 克 也
" 曾 田 一 志

利用化学グループ

科 長 井 岡 久
主任研究員 清 川 智 之
" 石 原 成 嗣

鹿島浅海分場

分 場 長 後 藤 悦 郎
主任研究員 柳 昌 之
" 道 根 淳
" 堀 玲 子
やそしま船長 木 村 秀
機 関 長 青 山 喜 久 雄

漁業無線指導所

所 長 鳥 落 修 身
無線技術専門員 入 口 晴 樹