

§ 漁業科関係

ケンサキイカ調査

大野明道

1. 目的

本県沿岸に5～12月来游するケンサキイカ・ブドウイカ(以下ケンサキイカという)は一般にシロイカ・ブトイカなどといわれ、主として一本釣・底曳網・定置網・小型まき網によって漁獲されている。昭和47年度における県全体の漁獲量は2,498トンで、このうち一本釣による漁獲は2,060トン(83%)と大半を占めており、沖合底曳網・小型機船底曳網・定置網ではそれぞれ全体の5～6%づつを漁獲しているに過ぎない。本調査は、ケンサキイカが8トン未満動力漁船の漁業経営上重要な地位を占め、依存度の高い資源であるにも拘らずその研究は皆無の状態であるので、その分布、移動回游ならびに漁場形成要因を解明し、漁況変動と資源有効利用の基礎資料を得ようとするものである。

2. 調査方法

調査船	いそかぜ(3.31トン, 26SP)
使用漁具	手動イカ釣具8～12組
集魚灯	いそかぜ 3KW
調査項目	◎釣獲試験 ◎標識放流 ◎生物調査(多項目調査)

3. 調査結果

◎標識放流再捕結果 (第1表, 第1図参照)

◎生物調査(多項目調査)

外套背長組成は第2表のとおり、一本釣(試験船)小型定置網・沖合底曳網によって漁獲された約4,000尾(♀1,272尾, ♂1,139尾)について測定されたものである。多項目調査は試験船によって釣獲された約2,400尾について精密測定したが、その結果については爾後の資料と一

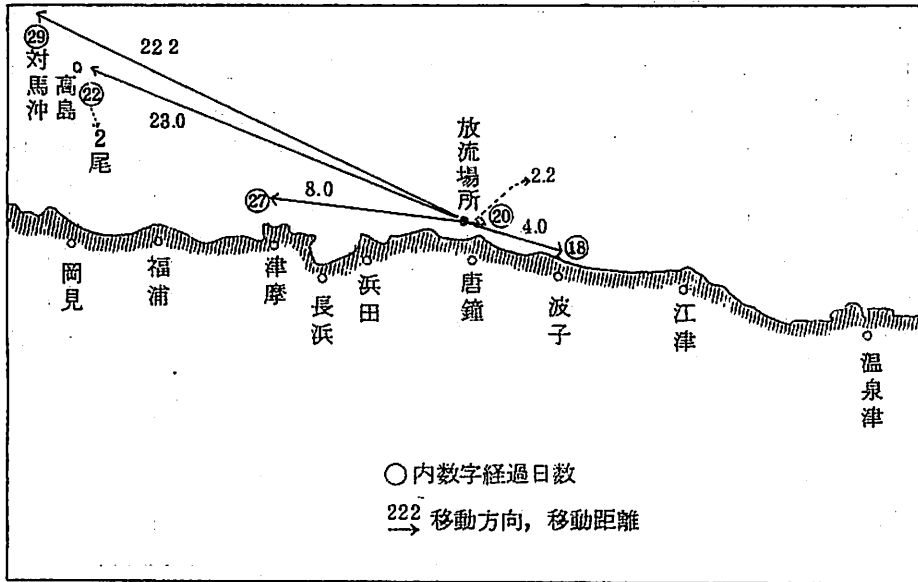
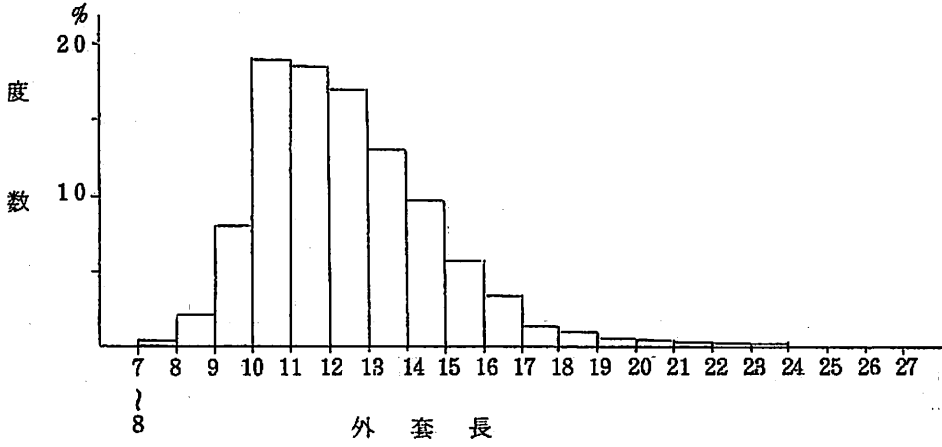
第1表 昭和50年度ケンサキイカ標識放流結果

標 識 放 流 状 況		再 捕 状 況			
		再捕月日	再 捕 場 所	経過日数	再捕漁具
放流年月日	昭和50年6月19日～6月23日	7/4	浜田市国府町千疊苑沖水深23m (2.2 Km)	15日	一本釣
放流場所	浜田市国府町唐鐘沖1,000m	7/2	江津市波子沖 (4.0 Km)	13日	つぼ網
標識対象イカ	小型定区網漁獲物	7/4	高島周辺海域 (2.3 Km)	14日	一本釣
標 識	15mmアンカータグ	7/4	" (2.7 Km)	11日	一本釣
放流尾数	1,596尾	7/9	浜田市津摩沖 (8 Km)	19日	一本釣
放流サイズ	7～24cm(外套背長)	7/19	長崎県対馬沖NE18.5 Km (22.2 Km)	29日	一本釣
再捕漁具	一尾(つぼ網)を除き一本釣による		その他再捕場所不明1尾		
再捕尾数	7尾(うち再捕場所不明一尾)				
再捕率	0.3%		()内数字 移動距離		

猪に検討し、後日とりまとめの上報告する。

体長組成

$n = 1,596$



第1圖 50年標識放流結果

第 2 表 標本別外套背長組成

♀ 體長 cm	漁具種類																		
	5/21	5/22	5/23	6/9	6/19	6/19	6/20	6/23	7/5	7/23	7/24	7/24	8/27	9/1	9/3	10/6	10/27	11/14	
	一本釣 (試驗船)	一本釣 ()	一本釣 ()	一本釣 ()	定置	定置	定置	定置	一本釣 (試驗船)	一本釣 ()	一本釣 ()	一本釣 ()	一本釣 ()	底曳	底曳	一本釣 (試驗船)	一本釣 ()	一本釣 ()	
0~1																			
1~2																			
2~3																			
3~4																			
4~5																			
5~6								1							2				
6~7					1	1	1	4							8				
7~8					7	3	13	6					1		13				4
8~9					17	5	12	8							8				5
9~10				2	20	5	5	5	1				6		2	3			14
10~11		1			16	14	5	3	11		1		31			4	1		3
11~12			1	14	12	2	5	4	69	2	1		31		1	2	1		4
12~13		4	2	16	6				111	1		4	52			4	4		3
13~14		6	3	32	2		2		110		1	2	26			9	14		1
14~15		11	2	33	1				43	1		5	29			2	7		1
15~16	1	5	1	40			1		30			9	20	4		3	12		2
16~17		1	2	15					5			9	7	7		4	8		
17~18			1	5					1			2	1	7		6	4		
18~19									1					4		4	8		5
19~20	1		2	3					1	1	1	1	1	3		2	1		4
20~21		1		1					2			1	2	8		2	3		4
21~22	1	2	2	1					1				2	2				1	
22~23		1		4									1	2		1			
23~24				1															
24~25		1																	1
25~26	1		2																2
26~27																			
27~28																			
28~29																			
29~30				1															
30~31																			
合計	4	33	13	168	82	30	34	31	386	5	4	33	210	37	34	46	64		53

體長 cm	漁具種類																	
	5/21	5/22	5/23	6/9	6/19	6/19	6/20	6/23	7/5	7/23	7/24	7/24	8/27	9/1	9/3	10/6	10/27	11/14
	一本釣 (試驗船)	一本釣 ()	一本釣 ()	一本釣 ()	定置	定置	定置	定置	一本釣	一本釣 (試驗船)	一本釣 ()	一本釣 ()	一本釣 ()	底曳	底曳	一本釣 (試驗船)	一本釣 ()	一本釣 ()
0~1																		
1~2																		
2~3																		
3~4																		
4~5																		
5~6																		
6~7															4			
7~8					3	2	1	2							8			
8~9					4	4	3	3							11			7
9~10				1	7	11	2								4			5
10~11					11	9	6	2	3				2		2	1		3
11~12				2	3	7	2	2	22			1	10			2	1	1
12~13			1	12	2		2	1	47	1			28			1	4	3
13~14		6	2	16	3	1			74			2	15	1		2	4	1
14~15		9	2	18	1				91	1			9	9		2	11	1
15~16	2	17	4	24	2	1	1		69	2		2	7	17		2	10	4
16~17	3	8	6	25					46		1		5	9		4	3	3
17~18	2	4	4	21					19		1	4	1	8		1	4	2
18~19	1	10	3	12					17		1	2	5			1	4	5
19~20	2	4	2	14					8		1	1	2				4	2
20~21	3		1	14					7	1	2	2	3			2	4	1
21~22		3		7					7		1	1	1	4			1	
22~23	1			5					2		1		2					
23~24		1		2					2	1	1							
24~25	1	2							1		3	1	1	3				
25~26			1								2	1		3			1	
26~27			1						2		2			1				
27~28		2												1				
28~29													1					
29~30				1							2			1				
30~31		1		1						1	2							
31~32				1					1		2		1	1				
33~34											1			1				
34~35											1							
35~36											1							
37~38	1																	
合計	16	67	27	176	36	35	17	10	418	7	25	17	93	59	29	18	51	38

♂ ♀ 不明

漁具種類	6/19	6/20	6/23	6/19	6/20	6/23	9/8
	定置網	定置網	標識放流分	定置	定置	定置	底曳
	パンチング	パンチング	パンチング				
体長 cm							
0 ~ 1							
1 ~ 2							
2 ~ 3							
3 ~ 4							
4 ~ 5							
5 ~ 6					1		3
6 ~ 7				2	4	1	2
7 ~ 8	3		5	9		1	3
8 ~ 9	6	8	20	4			
9 ~ 10	26	35	69				
10 ~ 11	92	92	124				
11 ~ 12	86	85	125				
12 ~ 13	102	98	70				
13 ~ 14	101	62	45				
14 ~ 15	74	50	30				
15 ~ 16	36	39	16				
16 ~ 17	23	18	6				
17 ~ 18	10	6	3				
18 ~ 19	4	6	4				
19 ~ 20	5		2				
20 ~ 21	2	1	1				
21 ~ 22	1						
22 ~ 23			1				
23 ~ 24		1					
24 ~ 25							
合計	571	494	531	15	5	2	8