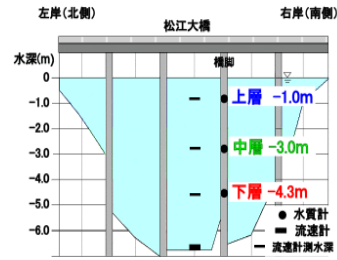
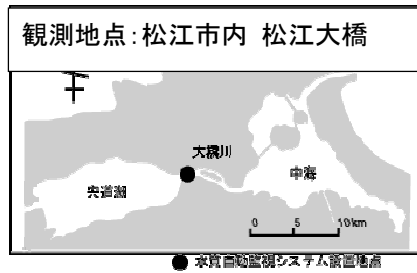


2010年5月 大橋川水質 (溶存酸素・塩分・水温・流速)



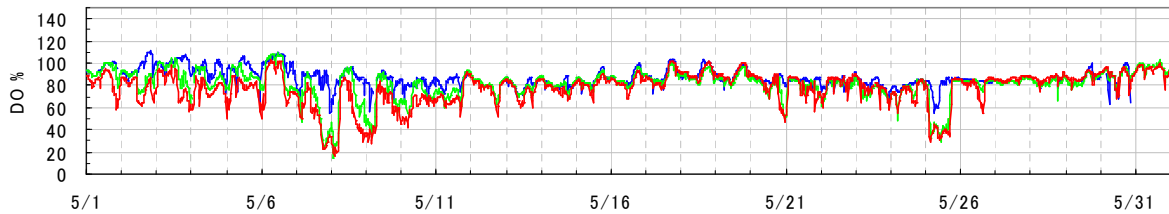
○ 今月の数値 (右表の各種指標についての詳しい解説はホームページをご覧ください。)

項目	上層	中層	下層	全層
水温 平均値 (°C)	18.4	18.1	18.0	18.2
塩分 平均値 (PSU)	5.0	7.9	8.0	7.0
DO 平均値 (%)	87.1	81.3	77.4	81.8

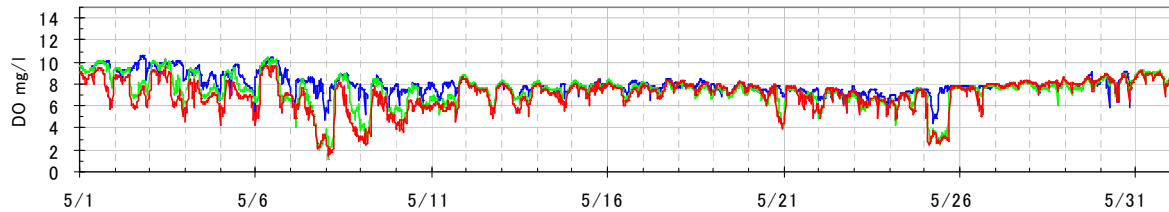
指標値	上層	中層	下層	全層
(1) 高塩分指数 HSI	-	-	-	93,815
(2) 溶存酸素欠損量 (kg)	0	0	-274	-274

※ (1) 高塩分水流入の頻度・強度 (2) 酸素欠乏の度合い

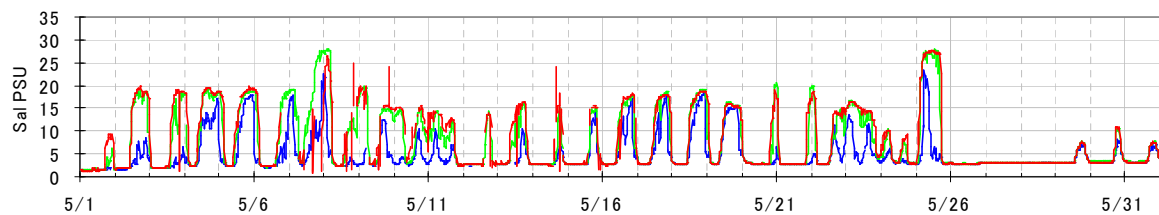
○ 溶存酸素(DO) (%) グラフの色 上層(-1.0m): — 中層(-3.0m): — 下層(-4.3m): —



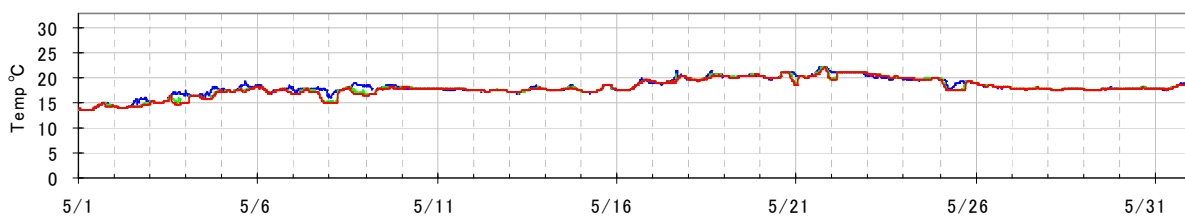
○ 溶存酸素(DO) (mg/l)



○ 塩分 (PSU)



○ 水温 (°C)



○ 流速 (cm/s) 宍道湖→中海: +

