

2009年6月 大橋川水質（溶存酸素・塩分・水温・流速）



○ 今月の数値（右表の各種指標についてはホームページの用語解説をご覧ください。）

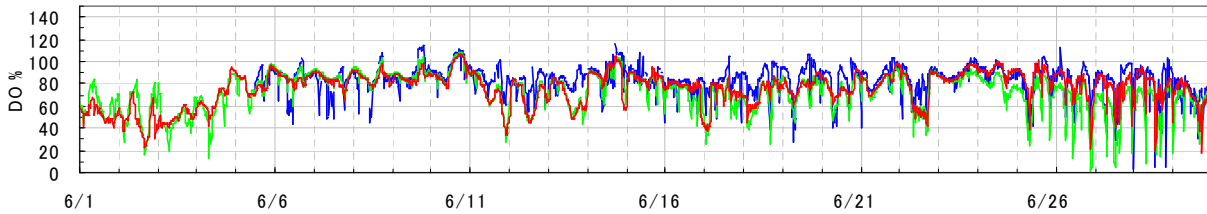
項目	上層	中層	下層	全層
水温 平均値 (°C)	22.6	22.7	22.6	22.7
塩分 平均値 (PSU)	9.4	12.3	12.9	11.5
DO 平均値 (%)	82.9	72.3	75.5	76.6

指標値	上層	中層	下層	全層
(1) 高塩分指数 HSI	-	-	-	185,500
(2) 溶存酸素欠損量 (kg)	5,002	2,962	-1,089	6,875

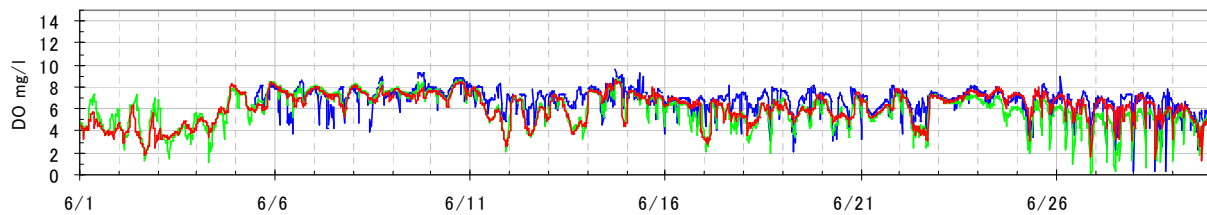
※ (1) 高塩分水流入の頻度・強度 (2) 酸素欠乏の度合い

※ 6/1~6/5 の上層の溶存酸素は水質計不調のため欠測となっています。

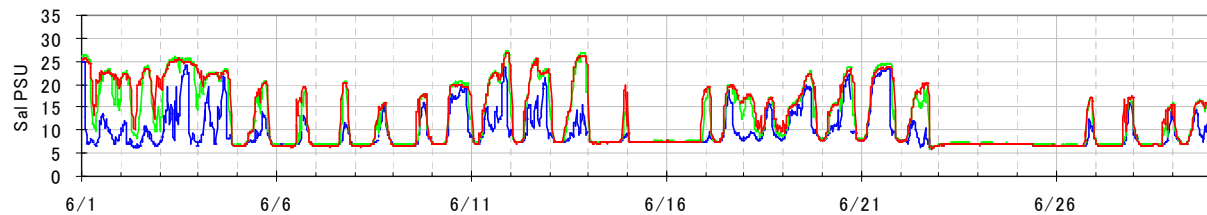
○ 溶存酸素(DO) (%) グラフの色 上層(-1.0m): ——— 中層(-3.0m): ——— 下層(-4.3m): ———



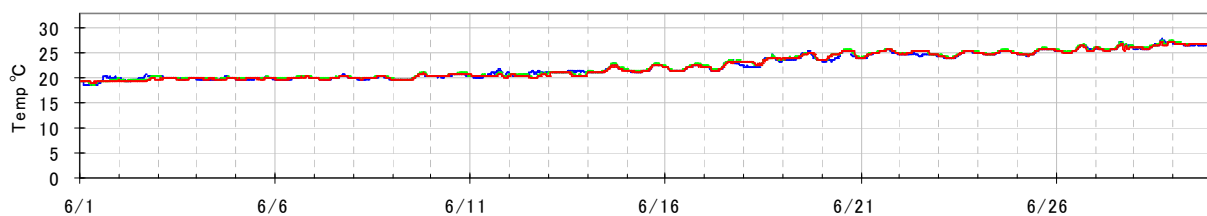
○ 溶存酸素(DO) (mg/l)



○ 塩分 (PSU)



○ 水温 (°C)



○ 流速 (cm/s) 宍道湖→中海: +

