

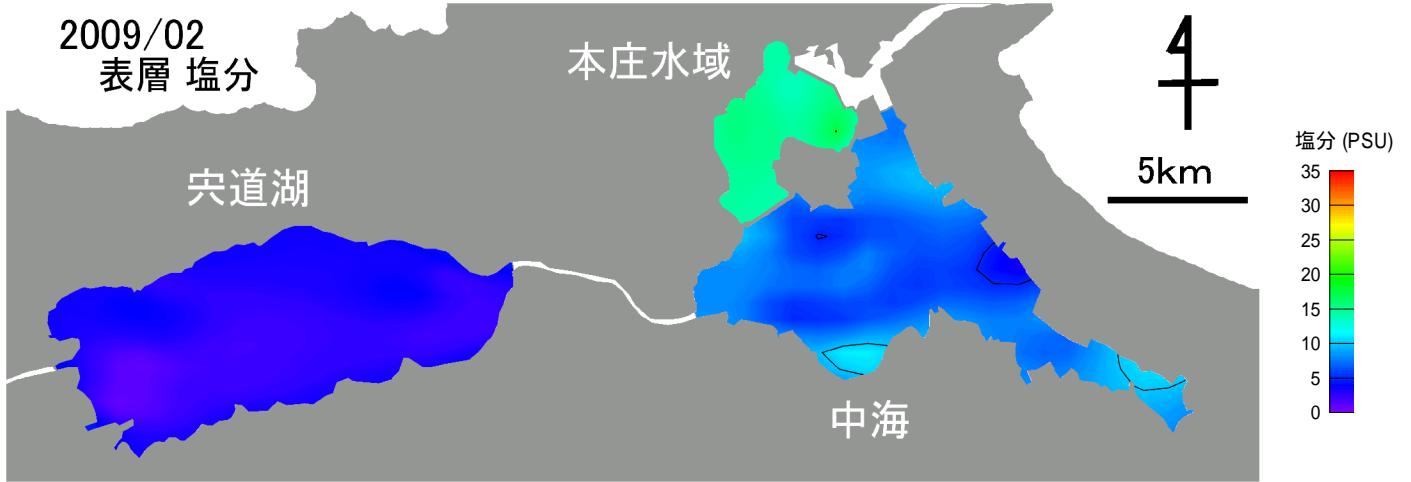
2009年 2月 宍道湖・中海 塩分

観測条件 (調査地点は月報巻頭をご覧ください)

水域	調査日	天候	海況	水温(表層平均)
宍道湖	2009年 2月 3日	曇り	なぎ	5.3
中海	2009年 2月 2日	曇り	なぎ	5.5
本庄水域	2009年 2月 2日	晴れ	なぎ	6.8

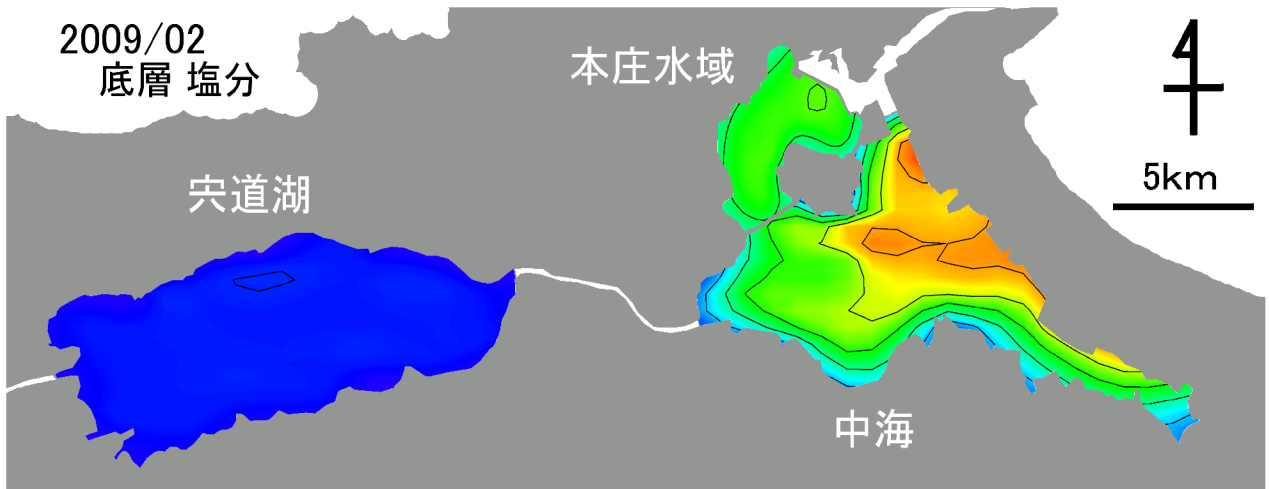
表層塩分 水平分布

表層塩分平均値 宍道湖:2.6 psu 中海:6.8psu 本庄水域:15.3psu



底層塩分 水平分布

底層塩分平均値 宍道湖:4.5 psu 中海:24.3psu 本庄水域:20.4psu



塩分 鉛直分布

