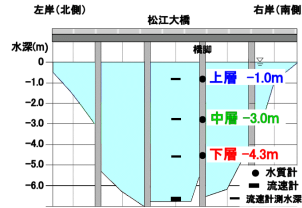


2005年6月 大橋川水質 (溶存酸素・塩分・水温・流速)



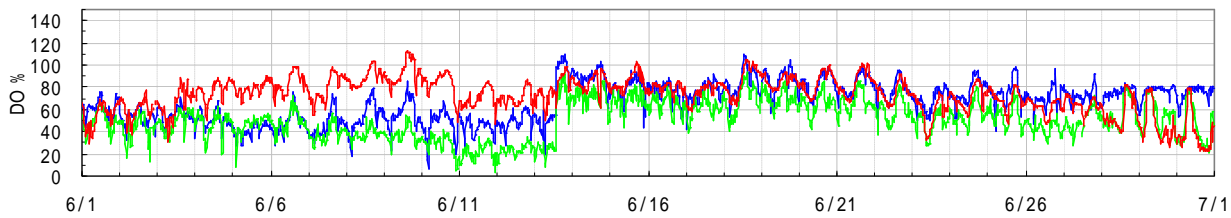
今月の数値 (右表の各種指標についての詳しい解説は月報巻末をご覧ください。)

| 項目 | 上層 | 中層 | 下層 | 全層 |
|--------------|------|------|------|------|
| 水温 平均値 () | 24.8 | 24.2 | 24.6 | 24.5 |
| 塩分 平均値 (PSU) | 12.0 | 14.9 | 13.0 | 13.3 |
| DO 平均値 (%) | 66.6 | 50.5 | 73.0 | 63.4 |

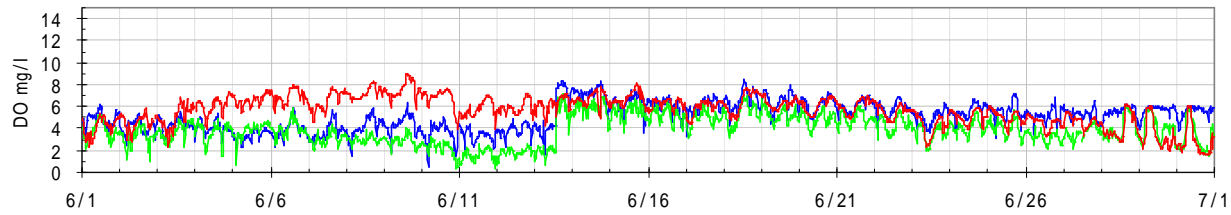
| 指標値 | 上層 | 中層 | 下層 | 全層 |
|------------------|-----|------|----|---------|
| (1) 高塩分指数 HSI | - | - | - | 206,242 |
| (2) 溶存酸素欠損量 (kg) | 966 | -557 | 0 | 409 |

(1) 高塩分水流入の頻度・強度 (2) 酸素欠乏の度合い

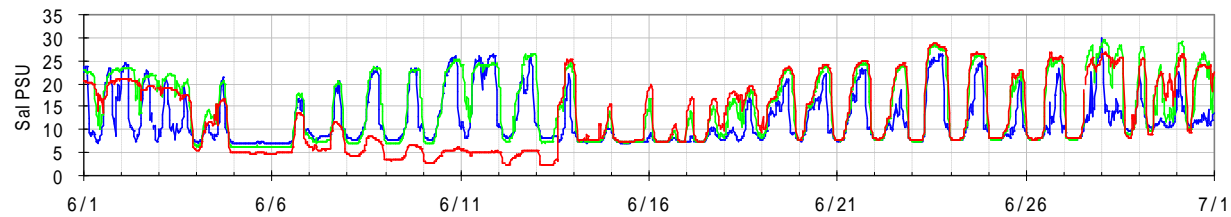
溶存酸素(DO) (%) グラフの色 上層(-1.0m): 中層(-3.0m): 下層(-4.3m):



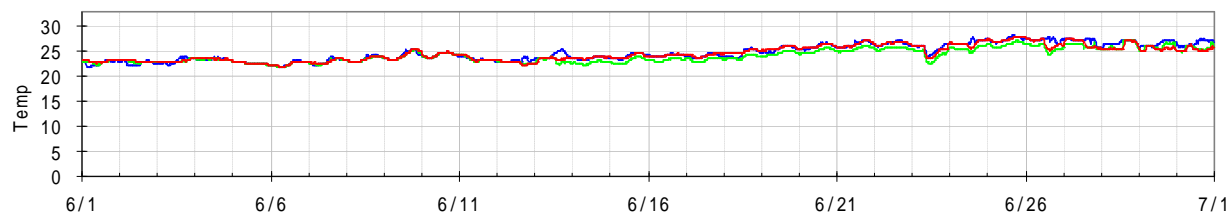
溶存酸素(DO) (mg/l)



塩分 (PSU)



水温 ()



流速 (cm/s) 宍道湖 中海: +

