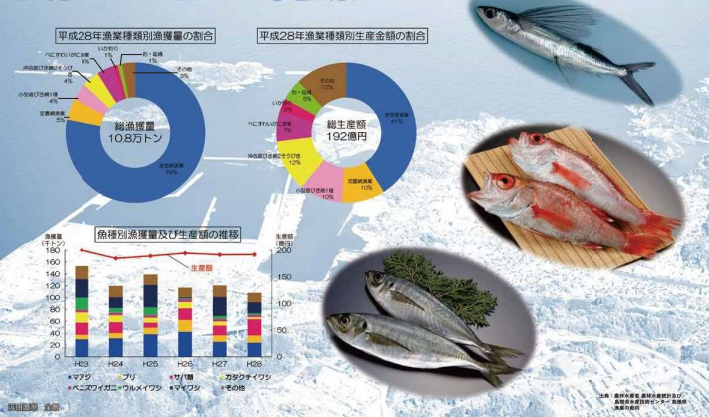




島根県の水産基盤整備について



活力あるしまねの水産業



松江管内

第4種 1港
第3種 2港
第2種 7港
第1種 21港



第4種 十六島(出雲市)	第3種 恵曇(松江市)	第3種 恵曇・片勾地区(松江市)	第3種 恵曇・手結地区(松江市)	第3種 大社(出雲市)	第2種 美保町(松江市)	第2種 釜浦(松江市)	第2種 瀬崎(松江市)	第2種 加賀(松江市)	第2種 御津(松江市)	第2種 小伊津(出雲市)	
第2種 小伊津・坂浦地区(出雲市)	第2種 宇籠(出雲市)	第2種 宇籠・日御碕地区(出雲市)	第1種 雲津(松江市)	第1種 片江(松江市)	第1種 稲積(松江市)	第1種 野井(松江市)	第1種 沖泊(松江市)	第1種 多吉(松江市)	第1種 野波(松江市)	第1種 野波・小波地区(松江市)	
第1種 大戸(松江市)	第1種 馬渡(松江市)	第1種 本庄(松江市)	第1種 魚瀬(松江市)	第1種 平田美奈津・川地区(出雲市)	第1種 平田美奈津・平船川地区(出雲市)	第1種 地合(出雲市)	第1種 唯浦(出雲市)	第1種 塩津(出雲市)	第1種 釜浦(出雲市)	第1種 猪目(出雲市)	第1種 鶴津(出雲市)

浜田管内

第3種 1港
第2種 8港
第1種 19港



特定第3種 浜田(浜田市)	特定第3種 浜田・松原地区・外ノ浦地区(浜田市)	第2種 和江(大田市)	第2種 和江・五十壱地区(大田市)	第2種 仁万(大田市)	第2種 温泉津(大田市)	第2種 黒松(松江市)	第1種 鷺浦(出雲市)	第1種 湖陵(出雲市)	第1種 小田(出雲市)		
第2種 唐鐘(浜田市)	第2種 唐鐘・金岡布地区(浜田市)	第2種 須津(浜田市)	第2種 大浜(浜田市)	第2種 鯉浦(浜田市)	第1種 波根東(大田市)	第1種 柳瀬(大田市)	第1種 鳥井(大田市)	第1種 友(大田市)	第1種 湯里(大田市)	第1種 日祖(大田市)	第1種 瀬戸(大田市)
第1種 今浦(福浦)(大田市)	第1種 浅利(江津市)	第1種 波子(江津市)	第1種 津摩(浜田市)	第1種 折居(浜田市)	第1種 今浦(大森)(浜田市)	第1種 福浦(浜田市)	第1種 古津(浜田市)	第1種 土田(出雲市)	第1種 木部(出雲市)	第1種 津田(出雲市)	第1種 小浜(出雲市)

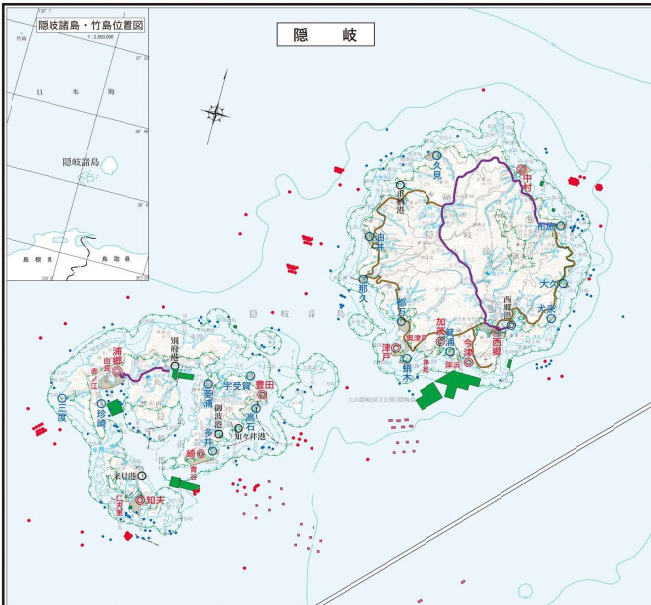
隠岐管内

第4種 2港
第3種 1港
第2種 6港
第1種 15港



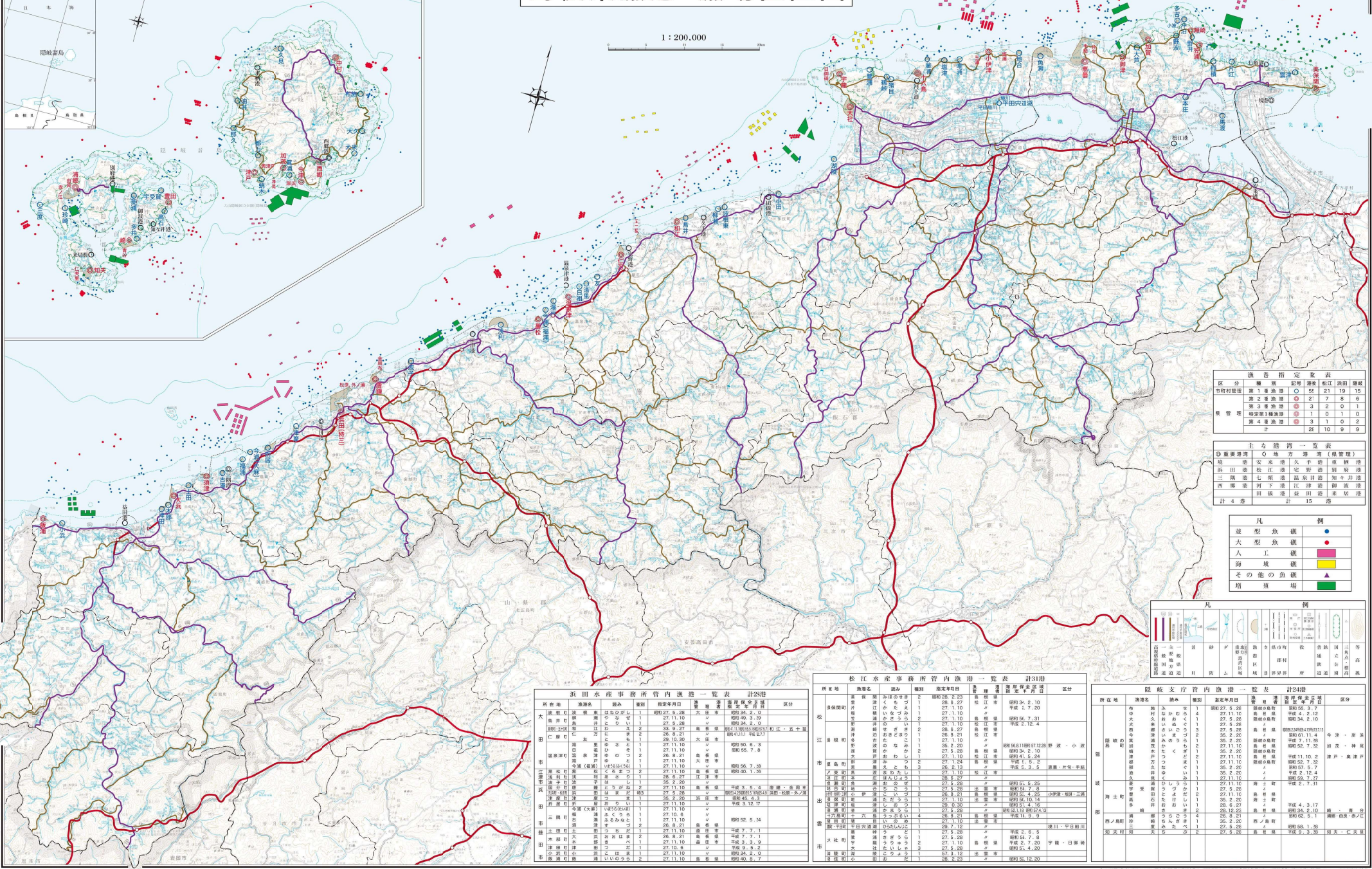
第4種 中村(隠岐の島町)	第4種 浦郷(西ノ島町)	第4種 浦郷・由良地区(南ノ島町)	第4種 浦郷・赤ノ江地区(南ノ島町)	第3種 西郷(隠岐の島町)	第2種 今津(隠岐の島町)	第2種 今津・岸浜地区(隠岐の島町)	第2種 加茂(隠岐の島町)	第2種 加茂・神尾地区(隠岐の島町)	第2種 浦戸(隠岐の島町)	第2種 浦戸・奥津戸地区(隠岐の島町)
第2種 豊田(海士町)	第2種 崎(海士町)	第2種 崎・青谷地区(海士町)	第2種 知夫(知夫村)	第1種 知夫・仁夫里地区(知夫村)	第1種 布施(隠岐の島町)	第1種 大久(隠岐の島町)	第1種 犬来(隠岐の島町)	第1種 箕浦(隠岐の島町)	第1種 蛸木(隠岐の島町)	第1種 蛸木(隠岐の島町)
第1種 都万(隠岐の島町)	第1種 那久(隠岐の島町)	第1種 油井(隠岐の島町)	第1種 久見(隠岐の島町)	第1種 釜浦(海士町)	第1種 宇受賀(海士町)	第1種 高石(海士町)	第1種 多井(海士町)	第1種 珍崎(西ノ島町)	第1種 三度(西ノ島町)	第1種 三度(西ノ島町)





島根県漁港・漁場位置図

1 : 200,000



区分	種別	記号	松江	浜田	津和野
市町村管理	第1種漁港	○	55	21	19
	第2種漁港	◎	2	7	5
	第3種漁港	◎	3	2	0
	特定第3種漁港	◎	1	0	1
県管理	第4種漁港	◎	3	1	0
	計		26	10	9

重要港湾	地方港湾	港湾(構管理)
松江港	安来港	久手港
浜田港	津和野港	津和野港
三島港	七瀬港	温泉港
西郷港	河下港	津和野港
計4港	計15港	計15港

記号	名称
●	並型魚礁
●	大型魚礁
●	人工魚礁
■	海堤
▲	その他の魚礁
■	埋没魚礁

記号	名称
○	重要漁港
◎	地方漁港
◎	特定第3種漁港
◎	第4種漁港
○	並型魚礁
●	大型魚礁
●	人工魚礁
■	海堤
▲	その他の魚礁
■	埋没魚礁

所在地	漁港名	種別	指定年月日	管理種別	管理種別	区分
大田	大田	第1種	昭和27.5.28	並型	昭和34.2.0	市町村管理
	大田	第1種	昭和27.11.10	並型	昭和40.3.29	市町村管理
	大田	第1種	昭和27.11.10	並型	昭和34.2.0	市町村管理
	大田	第1種	昭和27.11.10	並型	昭和34.2.0	市町村管理
	大田	第1種	昭和27.11.10	並型	昭和34.2.0	市町村管理
	大田	第1種	昭和27.11.10	並型	昭和34.2.0	市町村管理
	大田	第1種	昭和27.11.10	並型	昭和34.2.0	市町村管理
	大田	第1種	昭和27.11.10	並型	昭和34.2.0	市町村管理
	大田	第1種	昭和27.11.10	並型	昭和34.2.0	市町村管理
	大田	第1種	昭和27.11.10	並型	昭和34.2.0	市町村管理
大田	第1種	昭和27.11.10	並型	昭和34.2.0	市町村管理	

所在地	漁港名	種別	指定年月日	管理種別	管理種別	区分
松	松	第1種	昭和28.2.23	並型	昭和34.2.10	市町村管理
	松	第1種	昭和28.9.27	並型	昭和34.2.10	市町村管理
	松	第1種	昭和27.11.10	並型	平成14.7.20	市町村管理
	松	第1種	昭和27.11.10	並型	昭和34.2.10	市町村管理
	松	第1種	昭和27.11.10	並型	昭和34.2.10	市町村管理
	松	第1種	昭和27.11.10	並型	昭和34.2.10	市町村管理
	松	第1種	昭和27.11.10	並型	昭和34.2.10	市町村管理
	松	第1種	昭和27.11.10	並型	昭和34.2.10	市町村管理
	松	第1種	昭和27.11.10	並型	昭和34.2.10	市町村管理
	松	第1種	昭和27.11.10	並型	昭和34.2.10	市町村管理

所在地	漁港名	種別	指定年月日	管理種別	管理種別	区分
津和野	津和野	第1種	昭和27.5.28	並型	昭和55.3.7	市町村管理
	津和野	第1種	昭和27.11.10	並型	昭和4.2.15	市町村管理
	津和野	第1種	昭和27.5.28	並型	昭和34.2.10	市町村管理
	津和野	第1種	昭和27.11.10	並型	昭和34.2.10	市町村管理
	津和野	第1種	昭和27.11.10	並型	昭和34.2.10	市町村管理
	津和野	第1種	昭和27.11.10	並型	昭和34.2.10	市町村管理
	津和野	第1種	昭和27.11.10	並型	昭和34.2.10	市町村管理
	津和野	第1種	昭和27.11.10	並型	昭和34.2.10	市町村管理
	津和野	第1種	昭和27.11.10	並型	昭和34.2.10	市町村管理
	津和野	第1種	昭和27.11.10	並型	昭和34.2.10	市町村管理

不詳視型島根県

この図は作成された時点で、国土地院院長の承認を得、国土地院の所有権を保持し、(複製等) 許す(複製、等) 国土地院院長