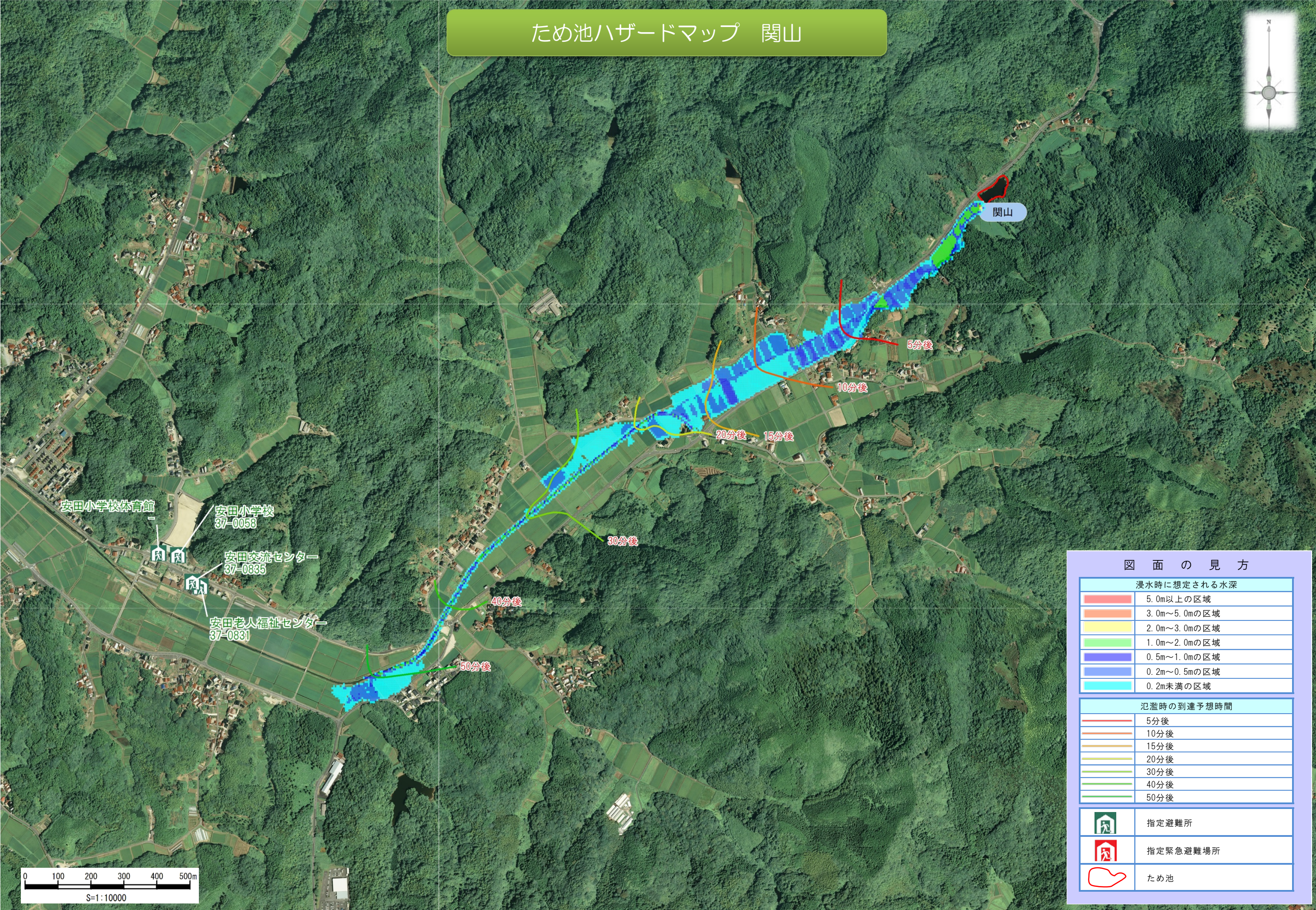
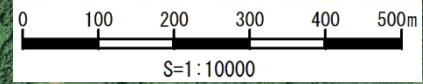


# ため池ハザードマップ 関山



安田小学校体育館  
 安田小学校  
 37-0058  
 安田交流センター  
 37-0835  
 安田老人福祉センター  
 37-0831

関山



図面の見方	
浸水時に想定される水深	
	5.0m以上の区域
	3.0m~5.0mの区域
	2.0m~3.0mの区域
	1.0m~2.0mの区域
	0.5m~1.0mの区域
	0.2m~0.5mの区域
	0.2m未満の区域
氾濫時の到達予想時間	
	5分後
	10分後
	15分後
	20分後
	30分後
	40分後
	50分後
	指定避難所
	指定緊急避難場所
	ため池