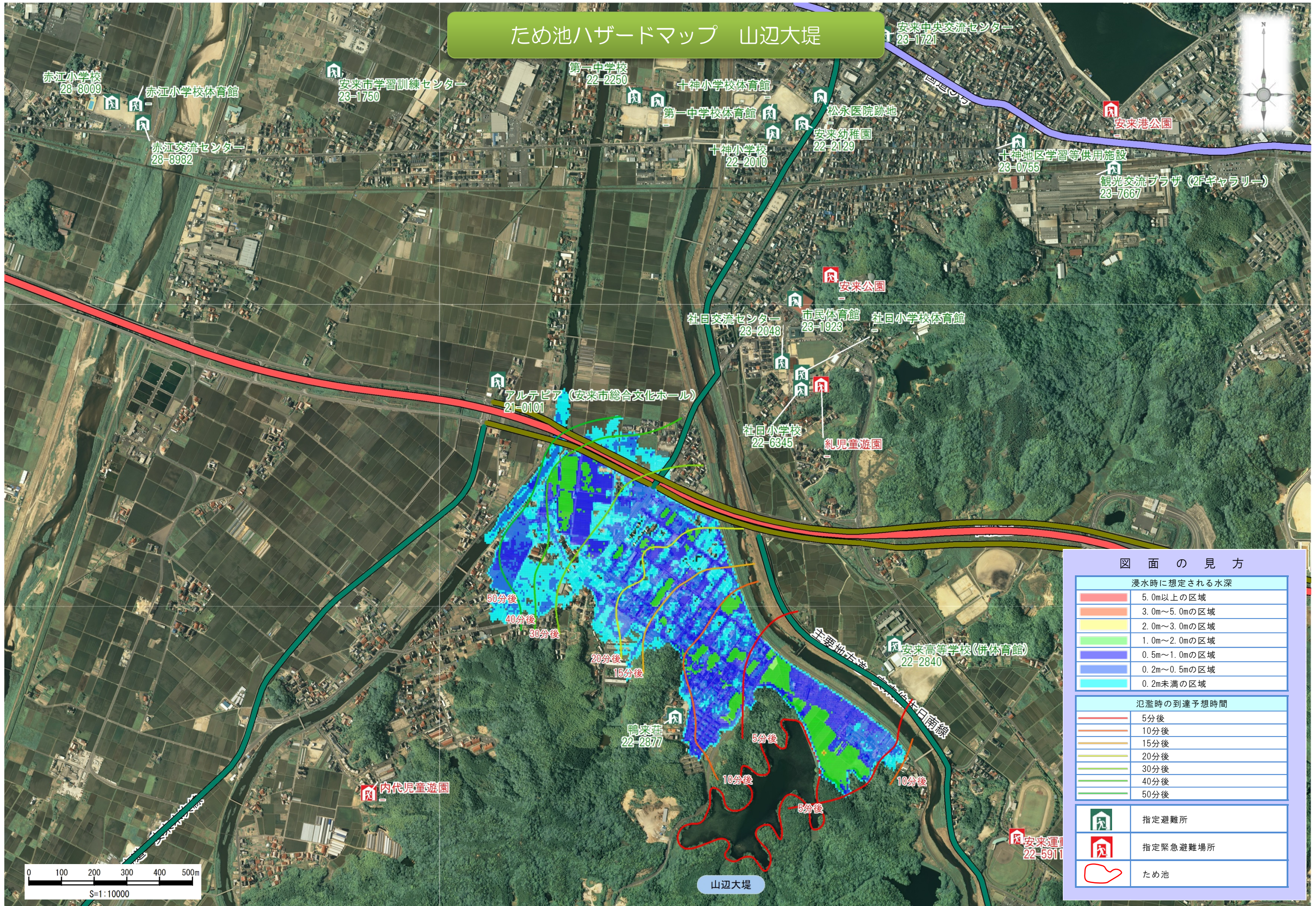


ため池ハザードマップ 山辺大堤

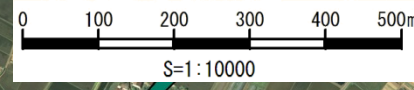


図面の見方

浸水時に想定される水深	
■	5.0m以上の区域
■	3.0m～5.0mの区域
■	2.0m～3.0mの区域
■	1.0m～2.0mの区域
■	0.5m～1.0mの区域
■	0.2m～0.5mの区域
■	0.2m未満の区域

氾濫時の到達予想時間	
—	5分後
—	10分後
—	15分後
—	20分後
—	30分後
—	40分後
—	50分後

	指定避難所
	指定緊急避難場所
	ため池



山辺大堤

安来運動場
22-5911

安来高等学校(併体育館)
22-2840

社団法人小学校
22-6345

アルテピア(安来市総合文化ホール)
21-0101

安来公園

松永医院跡地
安来幼稚園
22-2129

十神小学校
22-2010

第一中学校
22-2250

安来市学習訓練センター
23-1750

赤江交流センター
28-8982

赤江小学校
28-8009

安来港公園

十神地区学習等供用施設
23-0755

観光交流プラザ(2Fギャラリー)
23-7667

社団法人交流センター
23-2048

市民体育館
23-1923

社団法人小学校
23-1923

乳児児童遊園

鴨来荘
22-2877

内代児童遊園

安来中央交流センター
23-1721