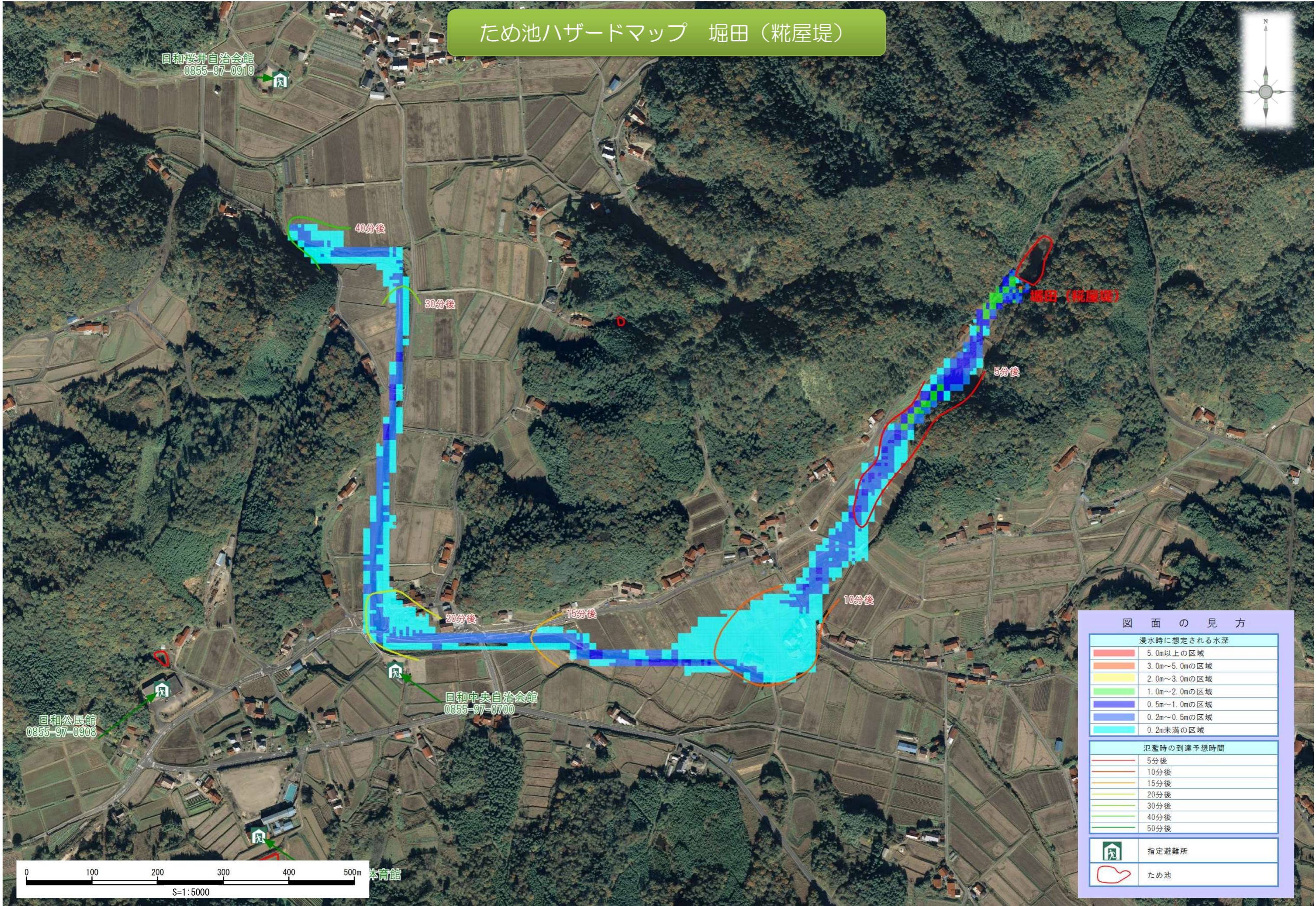


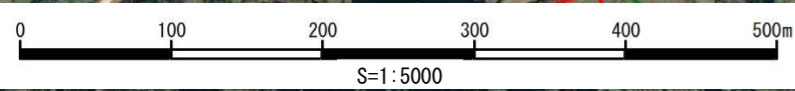
ため池ハザードマップ 堀田（糶屋堤）

目和桜井自治会館
0855-97-0919



目和公民館
0855-97-0908

目和中央自治会館
0855-97-0700



| 図面の見方 | |
|-------------|--------------|
| 浸水時に想定される水深 | |
| | 5.0m以上の区域 |
| | 3.0m~5.0mの区域 |
| | 2.0m~3.0mの区域 |
| | 1.0m~2.0mの区域 |
| | 0.5m~1.0mの区域 |
| | 0.2m~0.5mの区域 |
| | 0.2m未満の区域 |
| 氾濫時の到達予想時間 | |
| | 5分後 |
| | 10分後 |
| | 15分後 |
| | 20分後 |
| | 30分後 |
| | 40分後 |
| | 50分後 |
| | 指定避難所 |
| | ため池 |