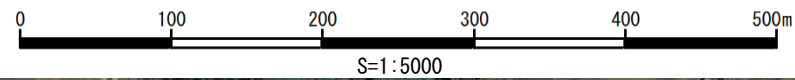
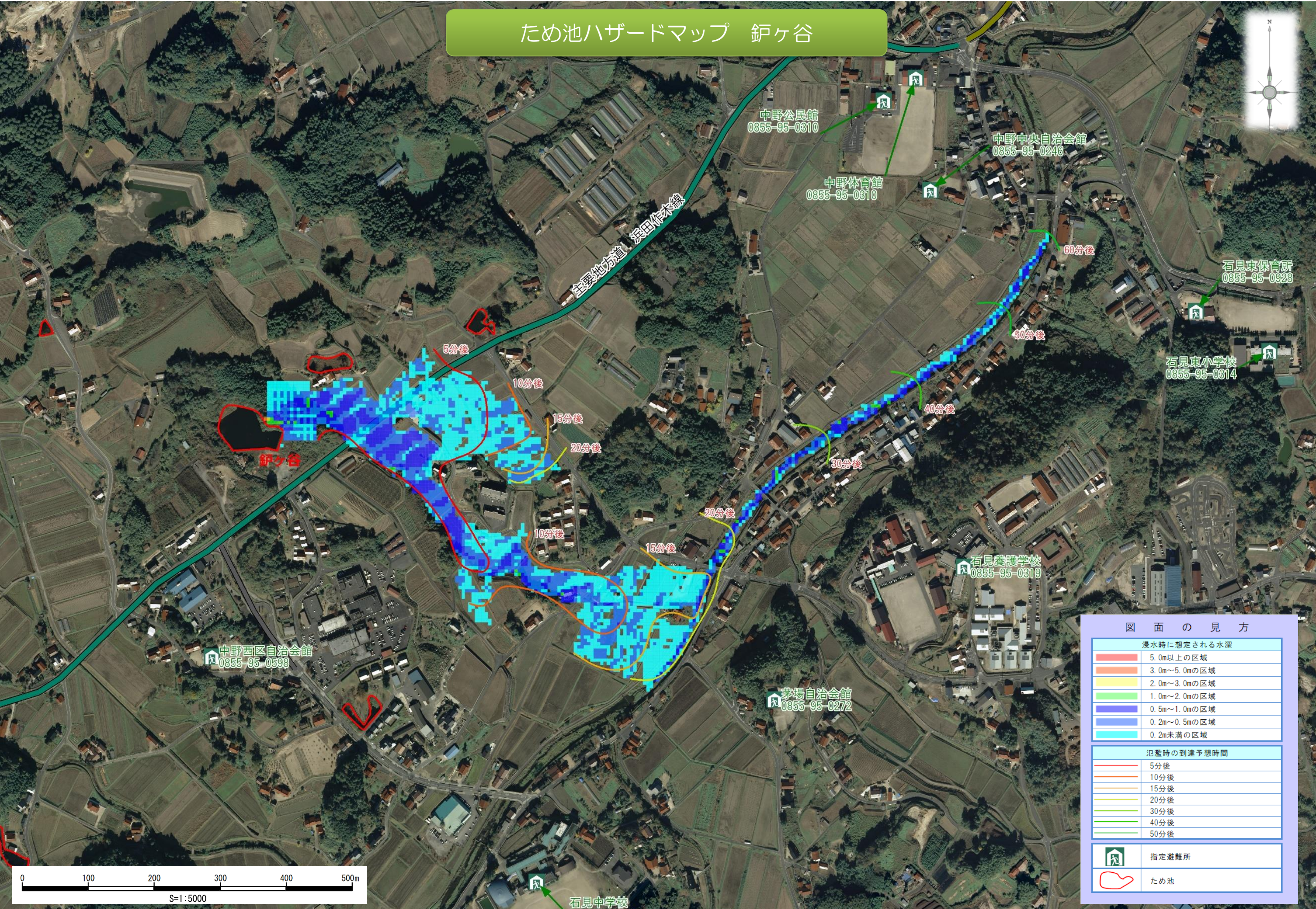


ため池ハザードマップ 鉦ヶ谷



図面の見方	
浸水時に想定される水深	
	5.0m以上の区域
	3.0m～5.0mの区域
	2.0m～3.0mの区域
	1.0m～2.0mの区域
	0.5m～1.0mの区域
	0.2m～0.5mの区域
	0.2m未満の区域
氾濫時の到達予想時間	
	5分後
	10分後
	15分後
	20分後
	30分後
	40分後
	50分後
	指定避難所
	ため池

中野西区自治会館
0855-95-0598

茅場自治会館
0855-95-0272

石見養護学校
0855-95-0319

石見東小学校
0855-95-0814

石見東保育所
0855-95-0928

中野公民館
0855-95-0310

中野体育館
0855-95-0310

中野中央自治会館
0855-95-0246

主要地方道 泥田作木線

鉦ヶ谷

石見中学校
0855-95-1001