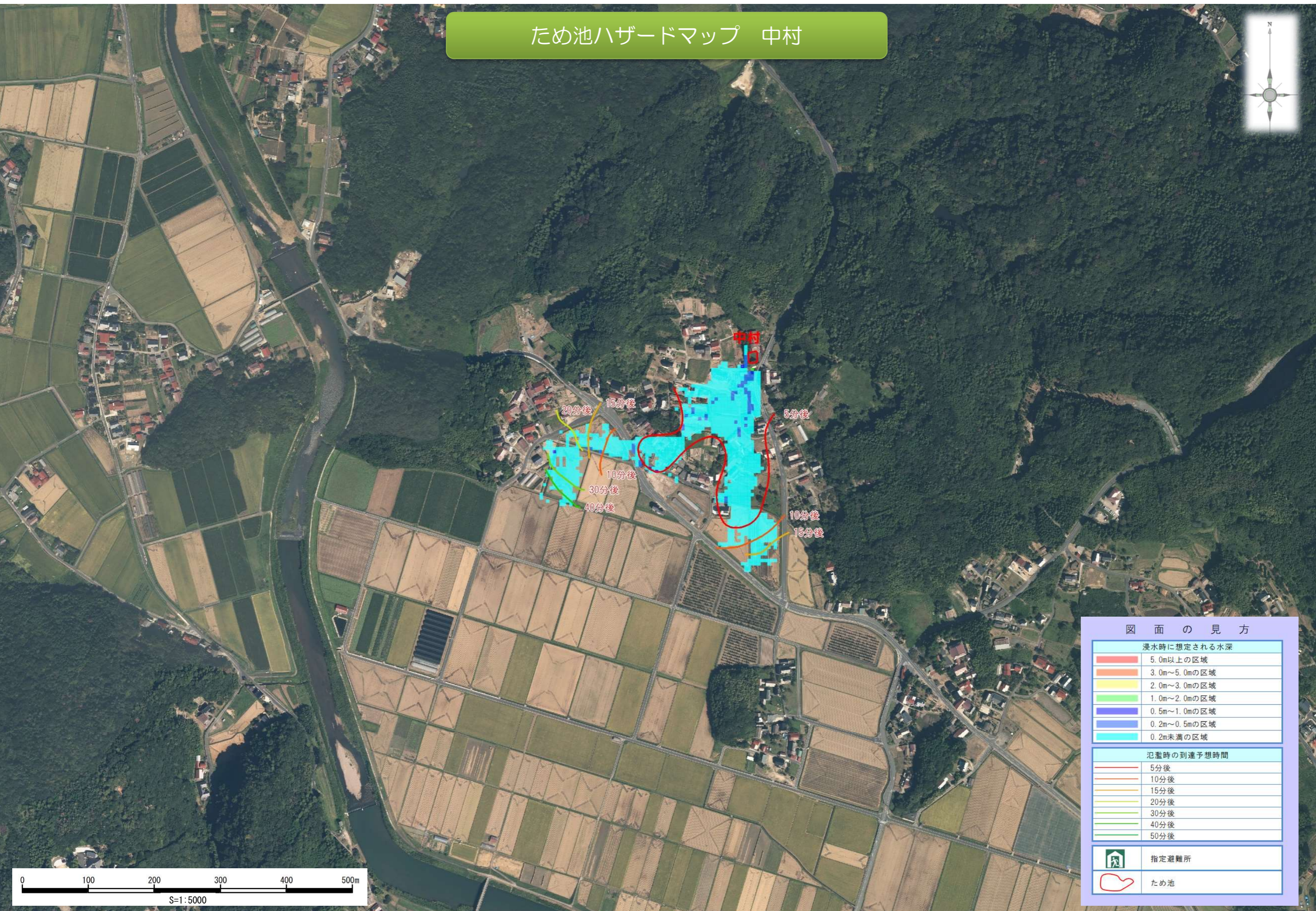


# ため池ハザードマップ 中村



## 図面の見方

浸水時に想定される水深	
<span style="display:inline-block; width:15px; height:10px; background-color:lightcoral;"></span>	5.0m以上の区域
<span style="display:inline-block; width:15px; height:10px; background-color:orange;"></span>	3.0m～5.0mの区域
<span style="display:inline-block; width:15px; height:10px; background-color:yellow;"></span>	2.0m～3.0mの区域
<span style="display:inline-block; width:15px; height:10px; background-color:lightgreen;"></span>	1.0m～2.0mの区域
<span style="display:inline-block; width:15px; height:10px; background-color:lightblue;"></span>	0.5m～1.0mの区域
<span style="display:inline-block; width:15px; height:10px; background-color:lightcyan;"></span>	0.2m～0.5mの区域
<span style="display:inline-block; width:15px; height:10px; background-color:lightblue;"></span>	0.2m未満の区域

氾濫時の到達予想時間	
<span style="display:inline-block; width:15px; border-bottom:1px solid red;"></span>	5分後
<span style="display:inline-block; width:15px; border-bottom:1px solid orange;"></span>	10分後
<span style="display:inline-block; width:15px; border-bottom:1px solid yellow;"></span>	15分後
<span style="display:inline-block; width:15px; border-bottom:1px solid lightgreen;"></span>	20分後
<span style="display:inline-block; width:15px; border-bottom:1px solid green;"></span>	30分後
<span style="display:inline-block; width:15px; border-bottom:1px solid lightgreen;"></span>	40分後
<span style="display:inline-block; width:15px; border-bottom:1px solid green;"></span>	50分後

	指定避難所
	ため池