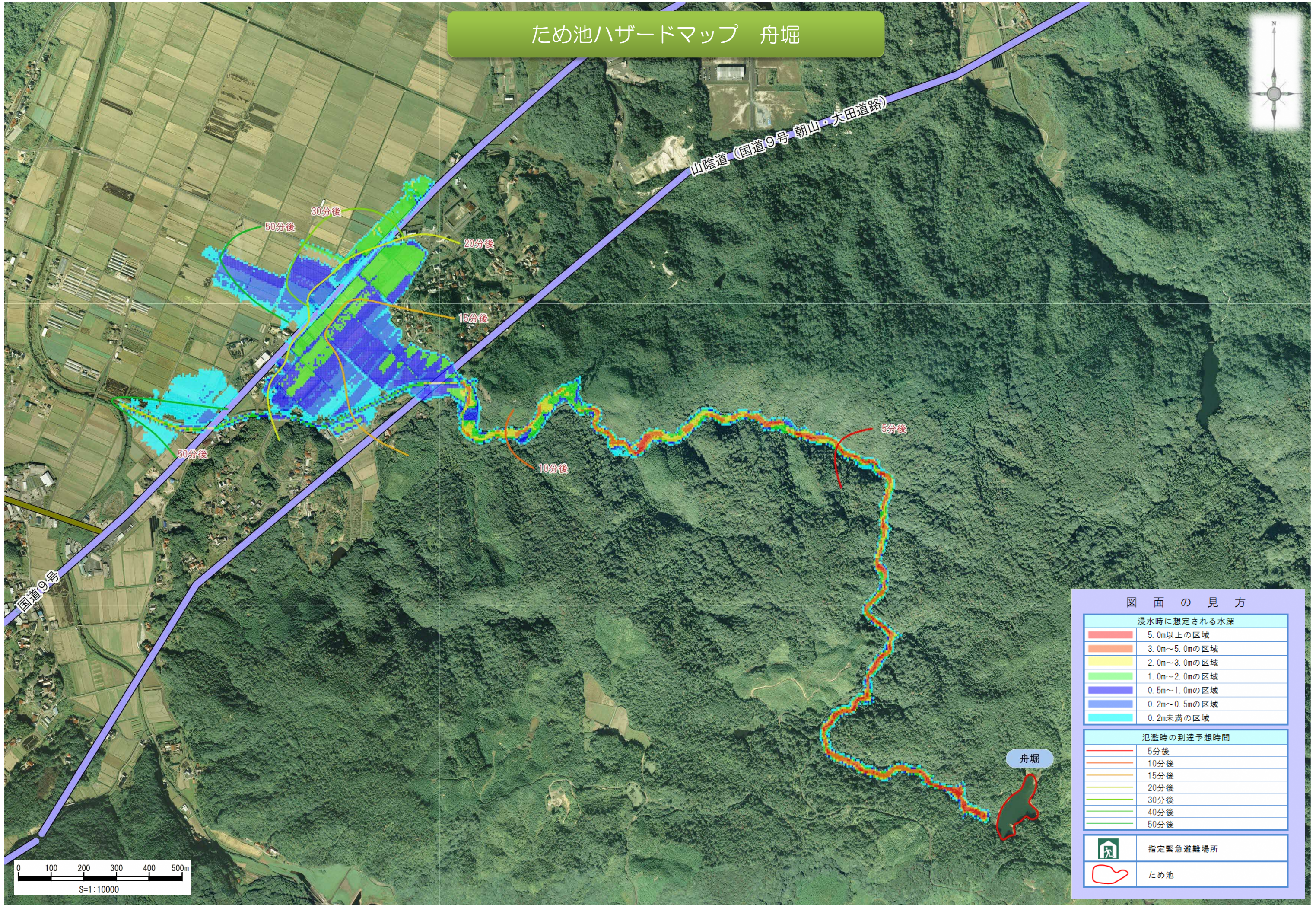


ため池ハザードマップ 舟堀



山陰道 (国道9号 朝山・大田道路)



図面の見方

浸水時に想定される水深

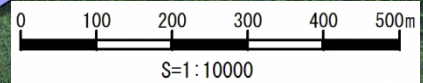
	5.0m以上の区域
	3.0m~5.0mの区域
	2.0m~3.0mの区域
	1.0m~2.0mの区域
	0.5m~1.0mの区域
	0.2m~0.5mの区域
	0.2m未満の区域

氾濫時の到達予想時間

	5分後
	10分後
	15分後
	20分後
	30分後
	40分後
	50分後

指定緊急避難場所

ため池



舟堀