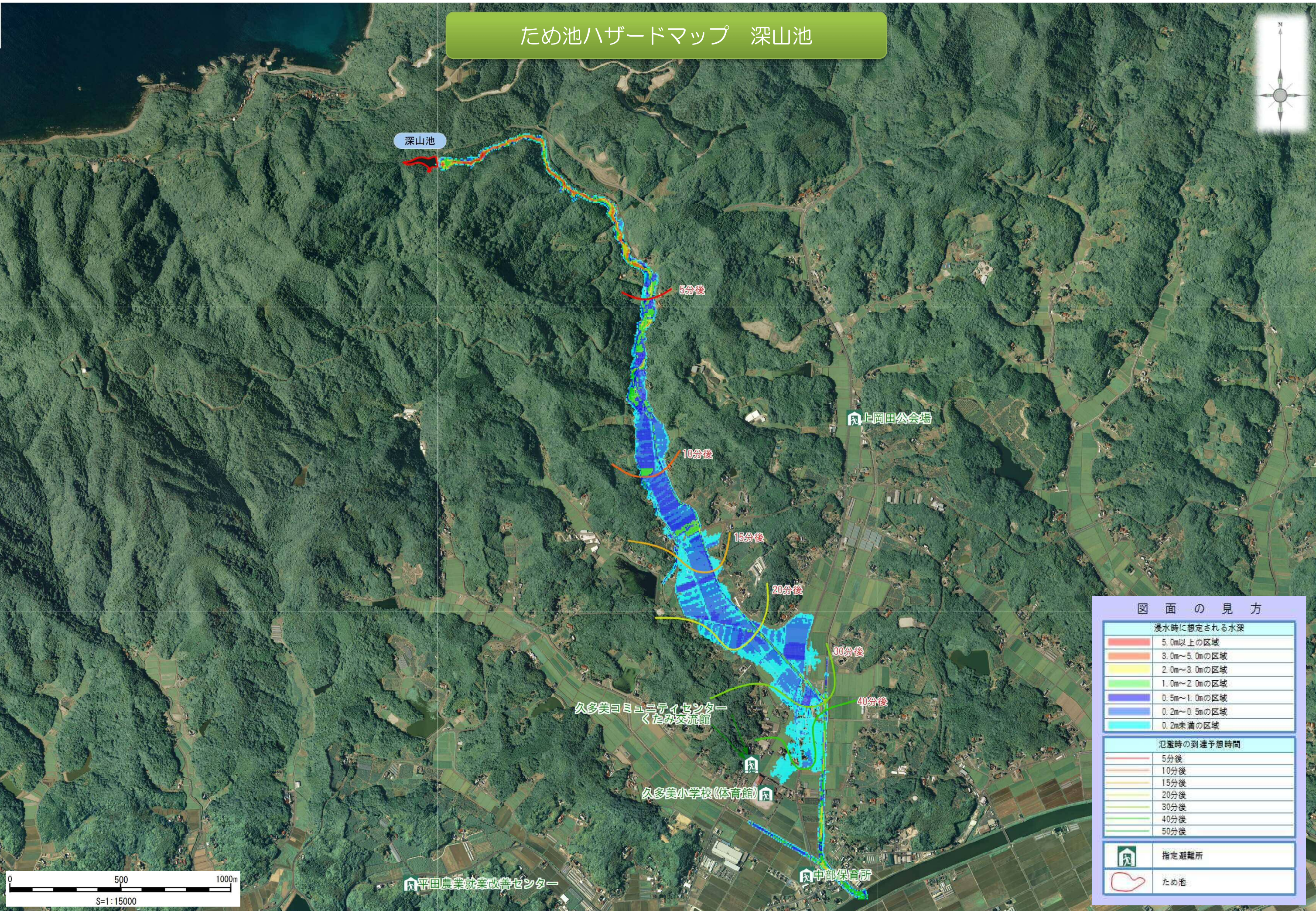
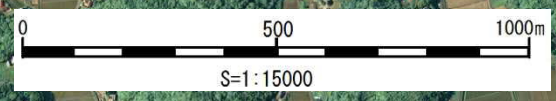


ため池ハザードマップ 深山池



図面の見方	
浸水時に想定される水深	
	5.0m以上の区域
	3.0m~5.0mの区域
	2.0m~3.0mの区域
	1.0m~2.0mの区域
	0.5m~1.0mの区域
	0.2m~0.5mの区域
	0.2m未満の区域
氾濫時の到達予想時間	
	5分後
	10分後
	15分後
	20分後
	30分後
	40分後
	50分後
	指定避難所
	ため池



平田農業就業改善センター

久多美コミュニティセンター
くたみ交流館

久多美小学校(体育館)

中部保育所

上岡田公会場

深山池

5分後

10分後

15分後

20分後

30分後

40分後