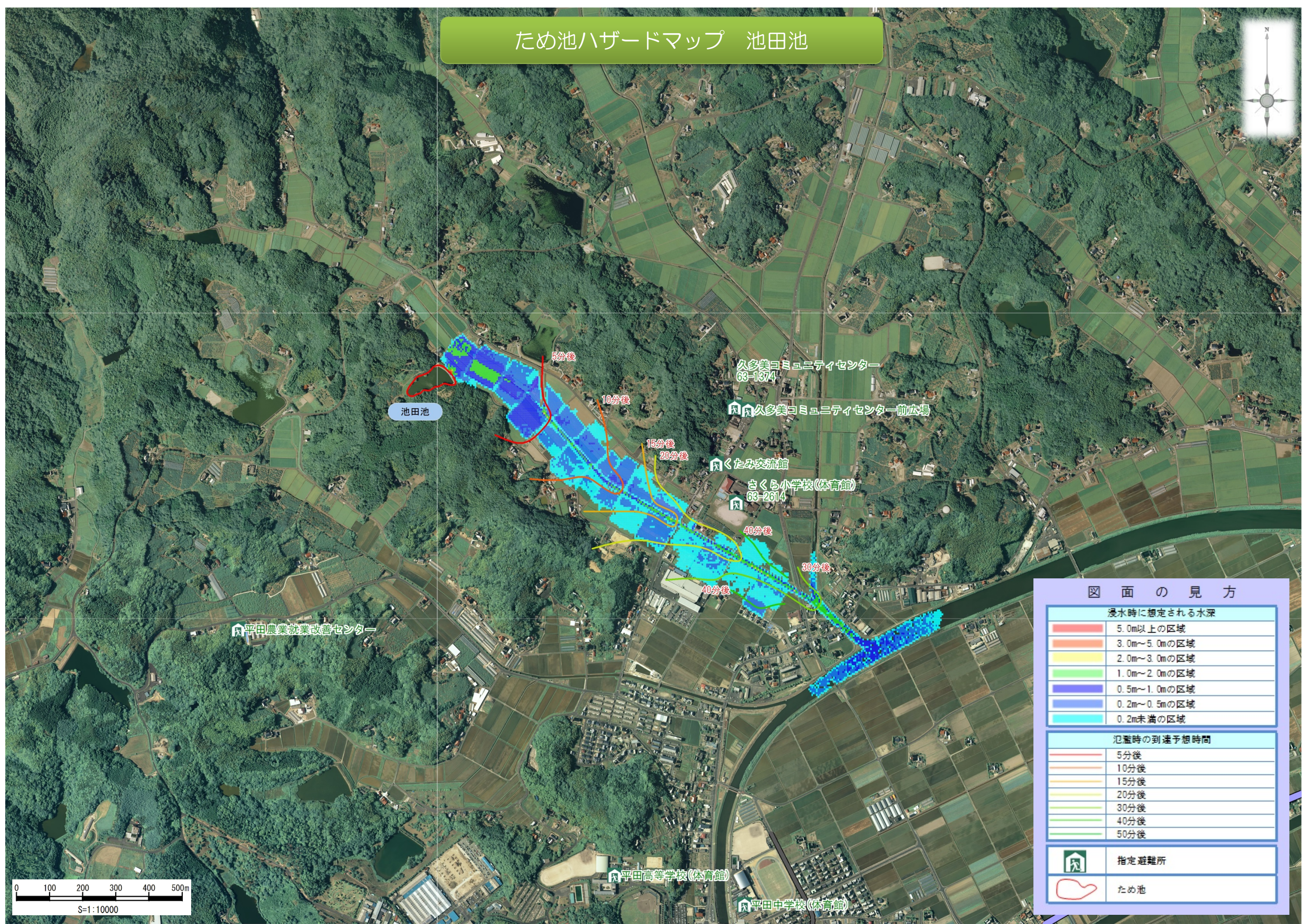


# ため池ハザードマップ 池田池



池田池

5分後

10分後

15分後

20分後

久多美コミュニティセンター  
63-1374

久多美コミュニティセンター前広場

くたみ交流館

さくら小学校(体育館)  
63-2614

40分後

40分後

30分後

平田農業就業改善センター

平田高等学校(体育館)

平田中学校(体育館)

## 図面の見方

浸水時に想定される水深

	5.0m以上の区域
	3.0m~5.0mの区域
	2.0m~3.0mの区域
	1.0m~2.0mの区域
	0.5m~1.0mの区域
	0.2m~0.5mの区域
	0.2m未満の区域

氾濫時の到達予想時間

	5分後
	10分後
	15分後
	20分後
	30分後
	40分後
	50分後



指定避難所



ため池

