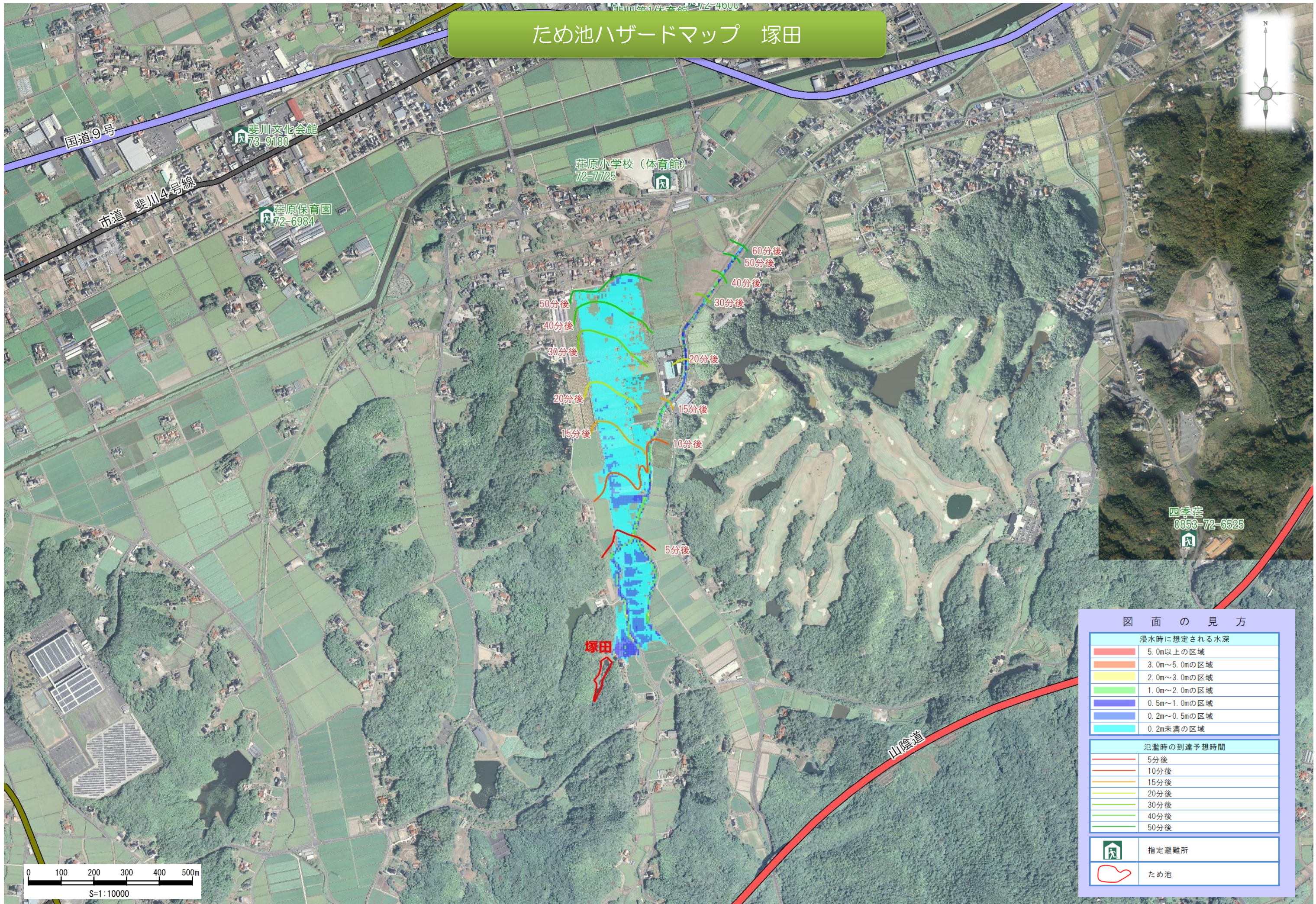


ため池ハザードマップ 塚田



図面の見方

浸水時に想定される水深	
■	5.0m以上の区域
■	3.0m~5.0mの区域
■	2.0m~3.0mの区域
■	1.0m~2.0mの区域
■	0.5m~1.0mの区域
■	0.2m~0.5mの区域
■	0.2m未満の区域

氾濫時の到達予想時間	
—	5分後
—	10分後
—	15分後
—	20分後
—	30分後
—	40分後
—	50分後

	指定避難所
	ため池

0 100 200 300 400 500m
S=1:10000

四季荘
0853-72-6525

塚田

山陰道

国道9号

市道 斐川4号線

斐川文化会館
73-9180

荘原保育園
72-6984

荘原小学校(体育館)
72-7725

