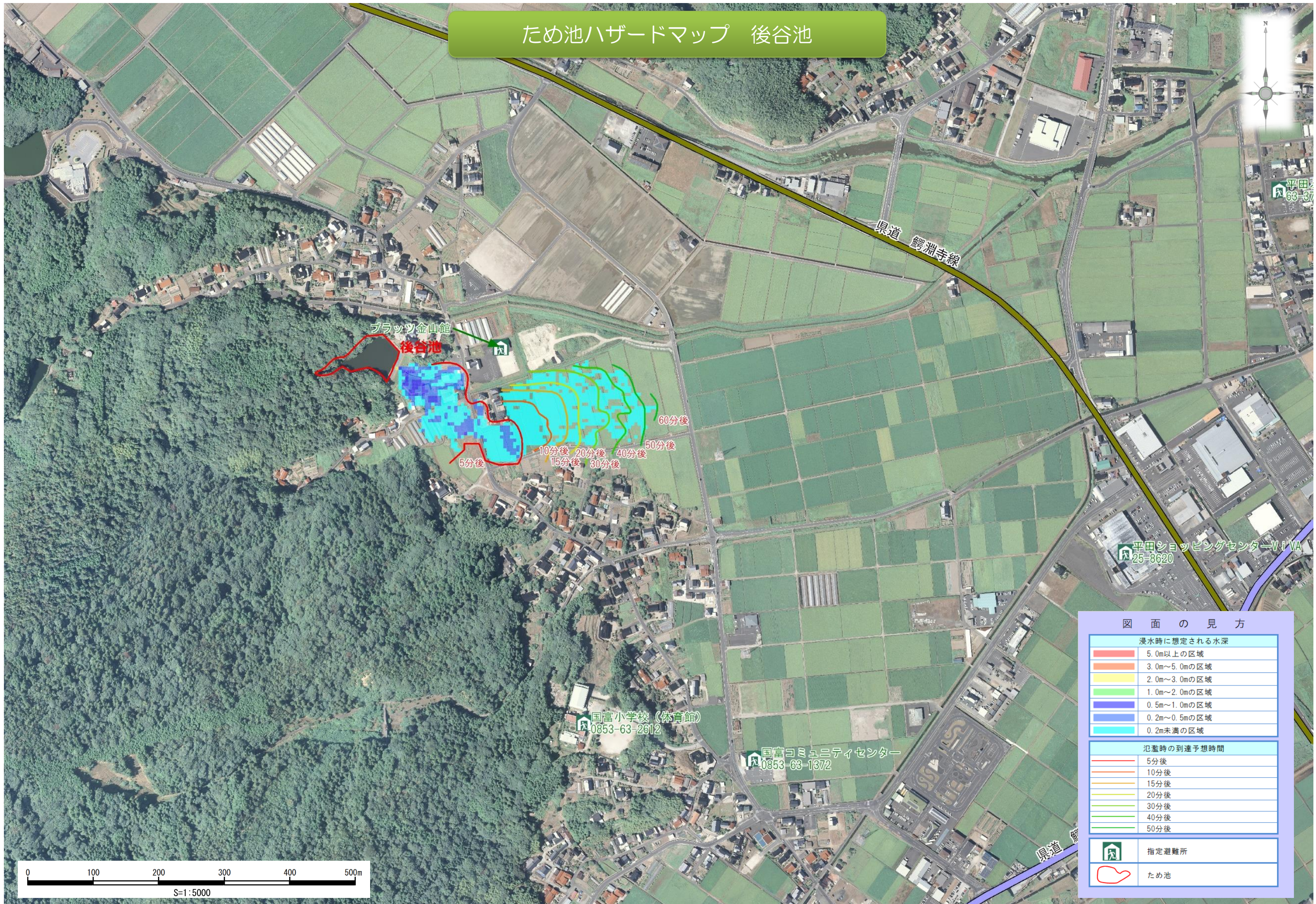


ため池ハザードマップ 後谷池



図面の見方

| 浸水時に想定される水深 | |
|-------------|--------------|
| | 5.0m以上の区域 |
| | 3.0m～5.0mの区域 |
| | 2.0m～3.0mの区域 |
| | 1.0m～2.0mの区域 |
| | 0.5m～1.0mの区域 |
| | 0.2m～0.5mの区域 |
| | 0.2m未満の区域 |

| 氾濫時の到達予想時間 | |
|------------|------|
| | 5分後 |
| | 10分後 |
| | 15分後 |
| | 20分後 |
| | 30分後 |
| | 40分後 |
| | 50分後 |

| | |
|--|-------|
| | 指定避難所 |
| | ため池 |