

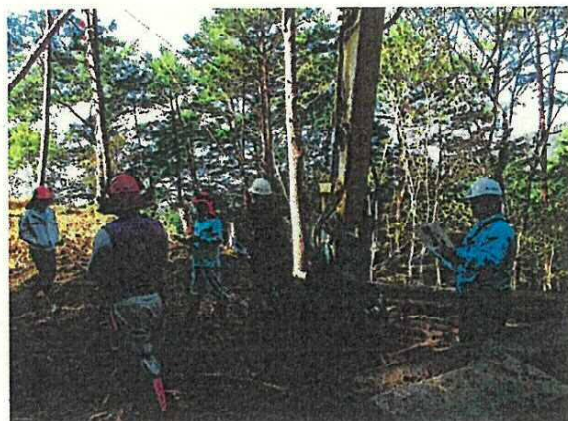
◆令和2年度〈林業架線作業技術研修（応用コース）〉

令和2年10月6日（火）

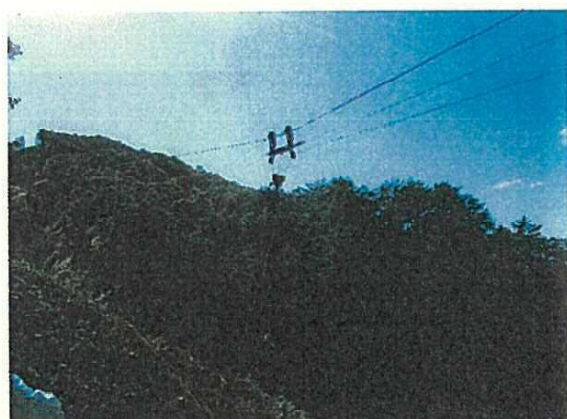
【邑智郡邑南町市木地内山林】



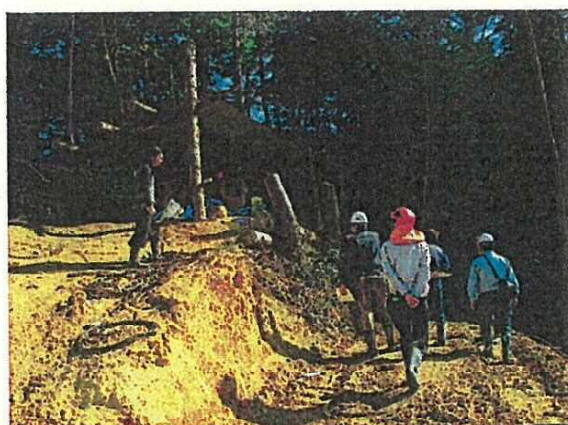
□ 土場から全体の状況を説明



□ 元柱の状況確認



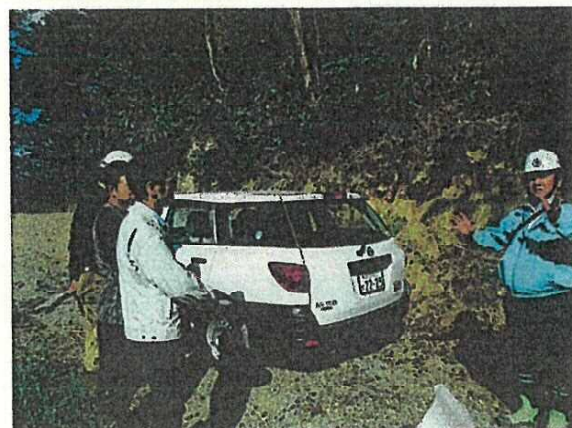
□ 集材作業の確認



□ 集材機の確認



□ 先柱付近の確認



□ 意見交換

令和2年10月7日（水）

【出雲市佐田町大呂地内山林】



□ 現場状況の説明



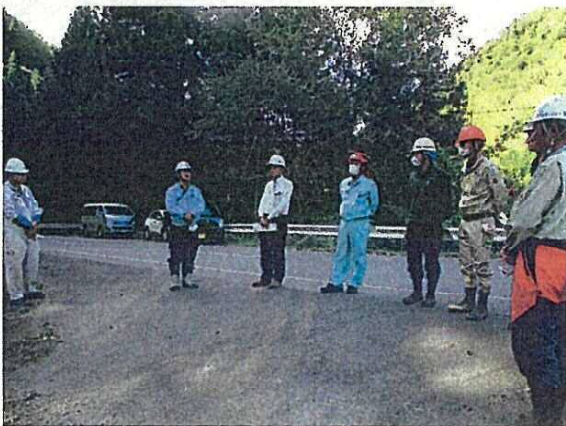
□ 集材状況の確認



□ 集材機の確認



□ 土場作業の確認



□ 意見交換