

- 1 **施設名** 旭温泉あさひ荘
- 2 **施設場所** 浜田市旭町木田 954 番地 3
- 3 **事業主体** 浜田市
- 4 **施設規模**

(1) あさひ荘

木造平屋建て 1 棟 217 m<sup>2</sup>

木材使用量 83 m<sup>3</sup> (丸太換算) 【県産材】

(2) 木質バイオマスボイラー

木質資源利用ボイラー 1 台

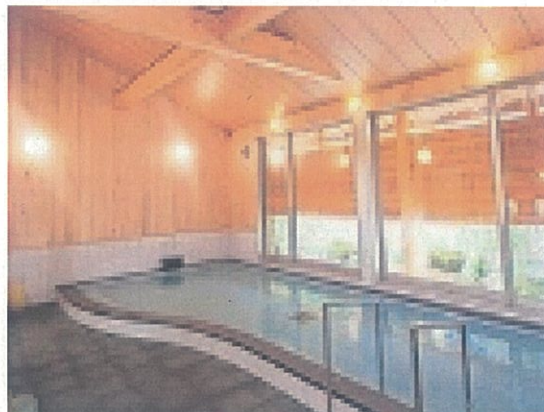
木材チップ供給量 (計画) 260 m<sup>3</sup>/年

5 **事業費**

(1) 旭温泉あさひ荘 事業費 65,023,491 円

(2) 木質チップボイラー 事業費 49,625,280 円

6 **写真**



7 **施設の特徴**

旭温泉あさひ荘は、旭自治区最大の観光資源である旭温泉におけるシンボリック的存在であることから、旭温泉再整備事業の一環としてリニューアルすることとなった。

リニューアルしたあさひ荘は、日帰り入浴に特化した公衆浴場として位置づけ、他の温泉施設を始めとした観光資源との連携による地域の活性化を目標としています。

8 **木材利用において工夫・考慮した点**

県産木材の利用により「木のぬくもり」が伝わる館内の雰囲気を楽しんでもらうとともに、これによる木造施設をPRし、木材利用の向上を図った。

また、熱源には木質バイオマスボイラーを設置し、地域の森林資源を有効活用するとともにCO<sub>2</sub>を削減、木質チップの供給による地域経済の活性化を図った。