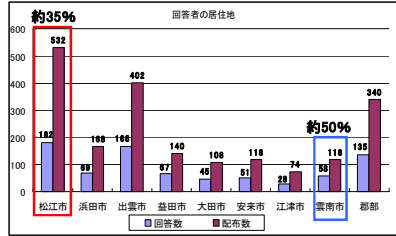


回答者の属性③

居住地



回答者の居住地

市部: 約80%
郡部: 約20%

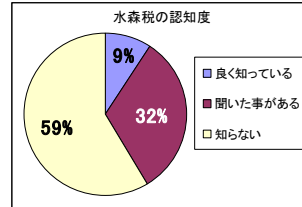
居住地別回答率

高い: 雲南市 (49.2%)
低い: 松江市 (34.2%)

7

水森税の認知度①

Q、「水と緑の森づくり税」を知っていますか？



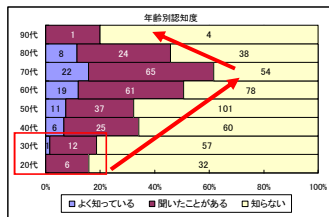
水森税の認知度

知っている...約40%
知らない...約60%

8

水森税の認知度②

年齢別認知度



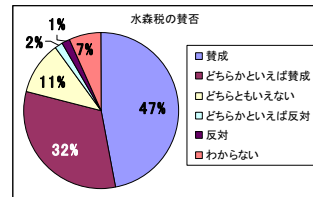
水森税の認知度

若年層で最も低い
年齢が上昇するにつれて認知度が高まる
70代をピークに減少

9

水森税の賛否①

Q、「水と緑の森づくり税」に賛成？ 反対？



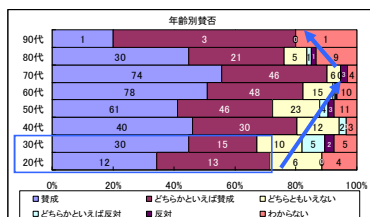
水森税の賛否

賛成...約80%
どちらかといえば反対...約10%
反対...約3%

10

水森税の賛否②

年齢別賛否



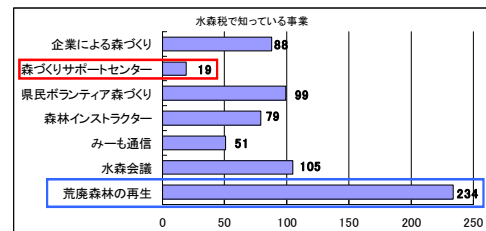
水森税の賛否

若年層で低い
年齢が上昇するにつれて賛成派が多くなる
70代をピークに減少

11

水森税の事業①

Q、「水と緑の森づくり税」を使った事業の中で、知っているものはどれですか？(複数回答)



12

水森税の事業②

- 知っている事業(性別、年齢別)

知っている事業(性別、年齢別)

年齢	水森税の用途	水森会費	みーも通信	森林インストラクター	鹿民ボランティア	森づくりサポートセンター	企業による森づくり	回答数
20代	20%	20%	30%	10%	10%	0%	10%	10
30代	31%	17%	14%	10%	10%	0%	17%	29
40代	34%	17%	9%	19%	11%	0%	9%	53
50代	33%	10%	9%	13%	15%	5%	15%	93
60代	34%	17%	4%	9%	20%	2%	14%	161
70代	35%	15%	8%	12%	12%	4%	15%	179
80代	40%	21%	3%	10%	16%	3%	7%	58
女性	33%	13%	8%	13%	16%	3%	14%	232
男性	35%	18%	6%	11%	15%	3%	13%	242
全体	40%	18%	9%	14%	17%	3%	15%	675

水森税の事業

表: 回答数のうち何票がその選択肢に入れられたか、の割合

最も知られている事業・・・
「**荒廃森林の再生**」

最も知られていない事業・・・
「**森づくりサポートセンター**」

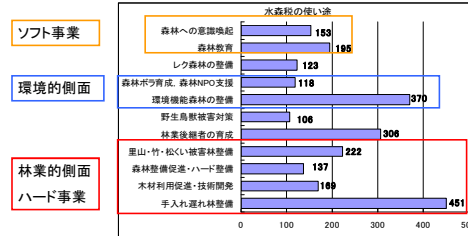
若年層・・・「みーも通信」の認知度が高い

40代以下・・・「森づくりサポートセンター」を知らない

13

水森税の使い途①

Q、水森税の使い方として妥当と思うものはどれですか？(複数回答)



14

水森税の使い途②

- 水森税の使い途(性別、年齢別)

水森税の使い途(性別、年齢別)

年齢	手入れ遅れ林整備	木材利用促進・技術開発	森林整備促進・ハード整備	里山・竹・松くい被害森林整備	林業後継者の育成	野生鳥獣被害対策	環境機能森林の整備	森林ボランティア育成、森林NPO支援	レク森林の整備	森林教育	森への意識喚起	回答数
20代	14%	6%	8%	8%	15%	6%	14%	6%	12%	6%	6%	109
30代	16%	5%	5%	8%	10%	8%	17%	6%	10%	10%	5%	208
40代	19%	5%	6%	11%	14%	4%	18%	5%	6%	9%	5%	254
50代	19%	8%	8%	9%	14%	4%	14%	4%	5%	9%	5%	428
60代	18%	8%	8%	11%	13%	5%	17%	5%	4%	7%	6%	455
70代	21%	7%	3%	9%	12%	4%	14%	7%	3%	8%	9%	495
80代	21%	7%	4%	10%	16%	5%	18%	2%	4%	6%	9%	193
90代	26%	8%	6%	8%	8%	8%	8%	0%	8%	17%	8%	112
女性	18%	6%	6%	9%	14%	5%	17%	5%	6%	9%	6%	1043
男性	20%	8%	6%	10%	12%	5%	15%	5%	5%	8%	7%	1031
全体	19%	7%	6%	10%	13%	5%	16%	5%	5%	8%	7%	2074

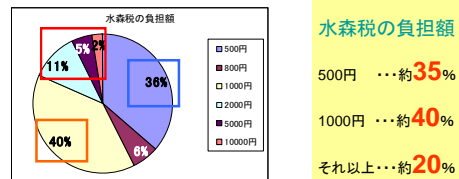
最も水森税を使って行ってもらいたい事業・・・「**手入れ遅れ林整備**」

「**林業後継者の育成**」「**環境機能森林の整備**」も高い割合を示している

15

水森税の負担額①

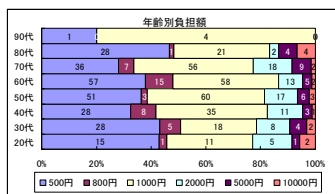
Q、個人が一年間に負担する金額として妥当なのは、いくらだと思いますか？



16

水森税の負担額②

- 年齢別負担額



年齢別負担額の平均

年齢	平均負担額(円)
90代	960
80代	1060
70代	1411
60代	1130
50代	1229
40代	1191
30代	1415
20代	1351
平均	1323

20・30代、70・80代で平均負担額が大きい

17

まとめ①

- 一般県民の水森税の認知度 約40%
水森税に賛成 約80%
70代をピークに山なりの認知状況
- 水森税の事業
「**荒廃森林の再生**」が最も知られている
- 水森税の使い途
「**手入れ遅れ林整備**」「**林業後継者の育成**」「**環境機能森林の整備**」
- 水森税の負担額 500円・・・約35%
1000円・・・約40%

18

まとめ②

課題:

- 認知度
若年層の認知度が低い
事業内容が知られていない
- 水森税の賛否
水森税に反対している県民への働きかけ

19