

## H26年度島根県「水と緑の森づくり」アンケート調査について

## 【趣旨】

水と緑の森づくり税や水と緑の森づくり事業をはじめとする島根県の森づくりに対する思いや、期待等を把握するためにアンケート調査を実施する。

## 【実施方法】

## (1) 調査項目

- ① 水と緑の森づくりについて
- ② その他

## (2) 調査対象

- ① 母集団 島根県内の市町村に居住する満20歳以上の男女
- ② 標本数 2,000人
- ③ 抽出法 選挙人名簿からの層化二段無作為抽出法

## (3) 調査方法

- ① 郵送によるアンケート送付及び回答
- ② 調査期間：平成26年9月1日～9月15日

## (4) 実施

- ① 事業主体：島根県林業課
- ② 調査、検証：島根大学生物資源科学部

} 共同（H26年9月～H27年3月）

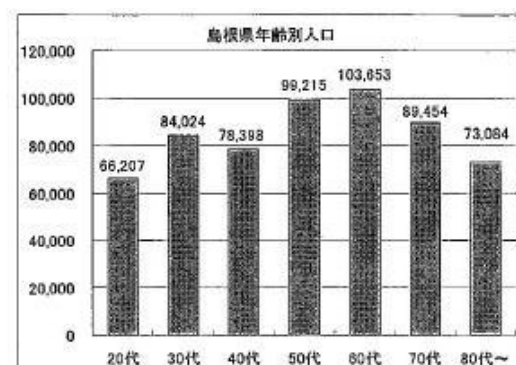
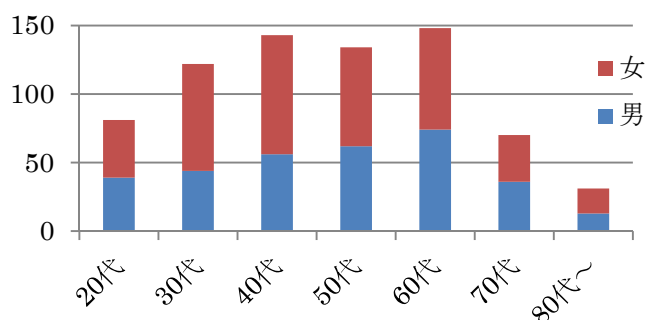
## 【調査結果—速報版—】

□ 有効回答数 736 回答率 36.8%

(H25年度 33.8% H24年度 35.6% H23年度 32.0%)

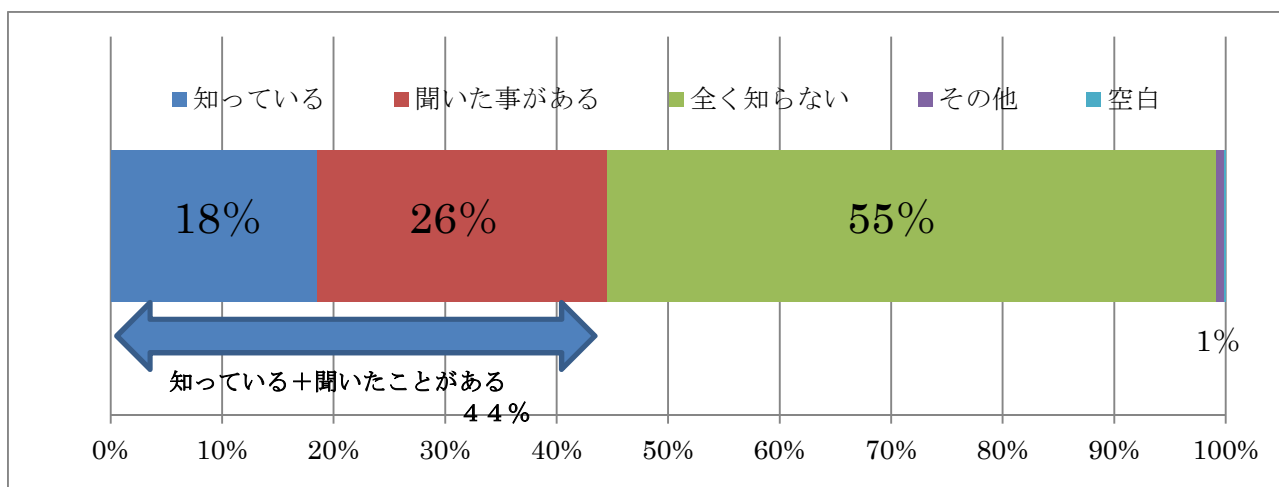
□ 男性 325、女性 409、空欄 2

	男	女
20代	39	42
30代	44	78
40代	56	87
50代	62	72
60代	74	74
70代	36	34
80代～	13	18



## 1. 水と緑の森づくり事業（税）の認知度及び事業への理解について

### 1) H26年度調査



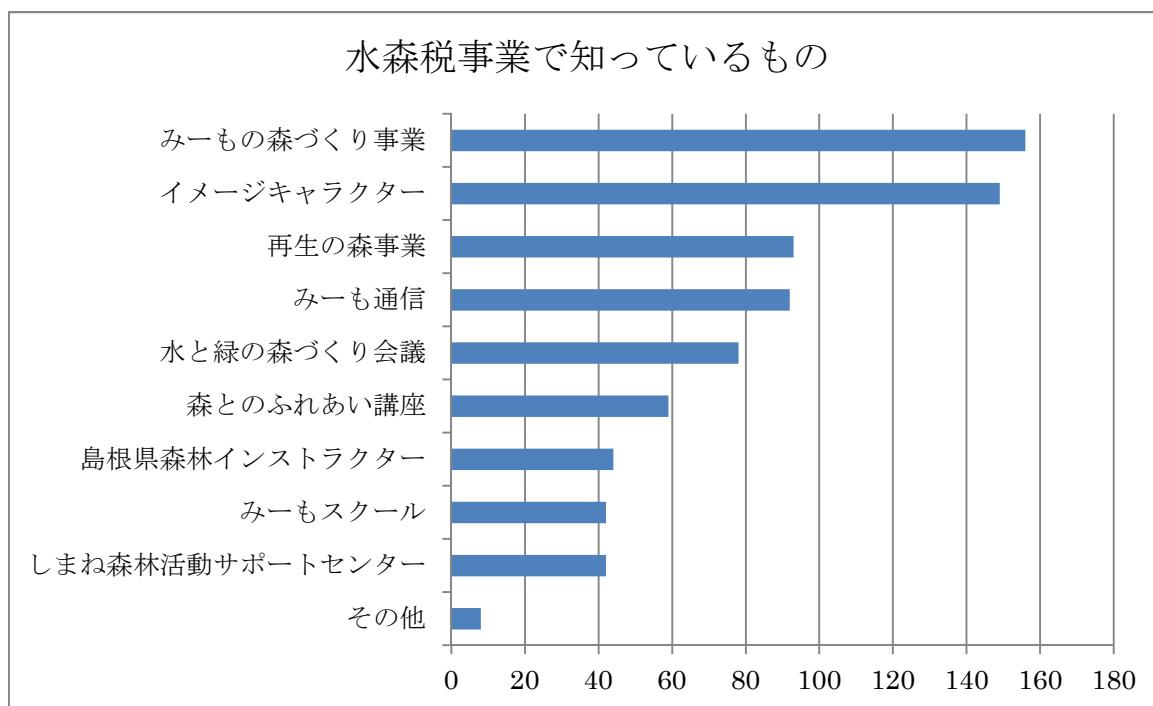
### 2) 前年との比較

認知度（知っている+聞いたことがある）は全体としては向上傾向にある。

	H21年度	H22年度	H23年度	H24年度	H25年度	H26年度
総計	42%	41%	45%	48%	47%	44%

## 2. 事業別認知度について

「知っている+聞いたことがある」人を対象に複数回答



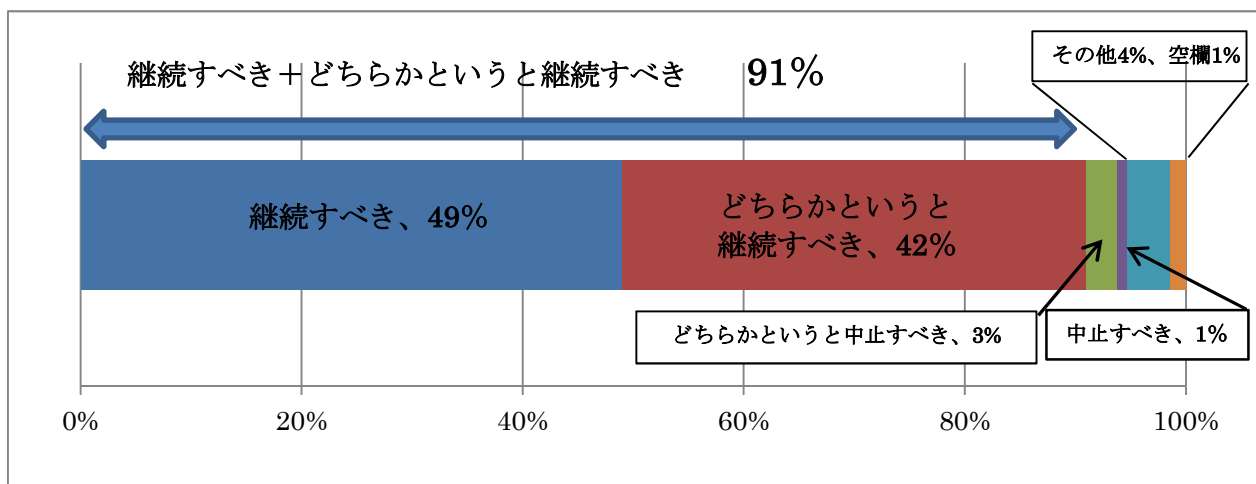
### 3. 水森税の用途について

優先順位が高いと考えるもの3つを選択 (大項目別に集計)



### 4. 水森税事業に対する賛否について

(1) H26年度調査

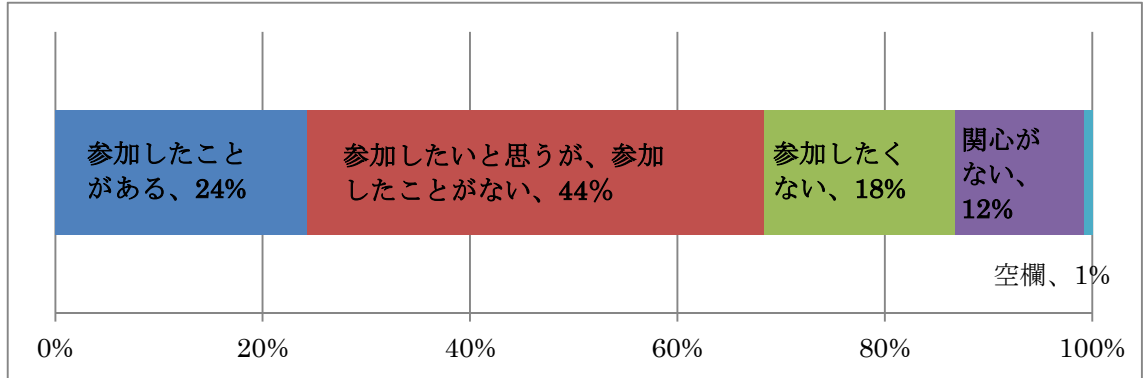


(2) 前年度比較

税・事業への理解は徐々に向上してきている。

	H21年度	H22年度	H23年度	H24年度	H25年度	H26年度
総計	83%	76%	-	88%	88%	91%

5. 植林体験、枝打ち、草刈りなどのボランティア活動への参加について



6. どんな森づくり活動であれば参加できますか

(上記問いの「参加したいと思うが、参加したことがない」と回答のあった方への質問)

