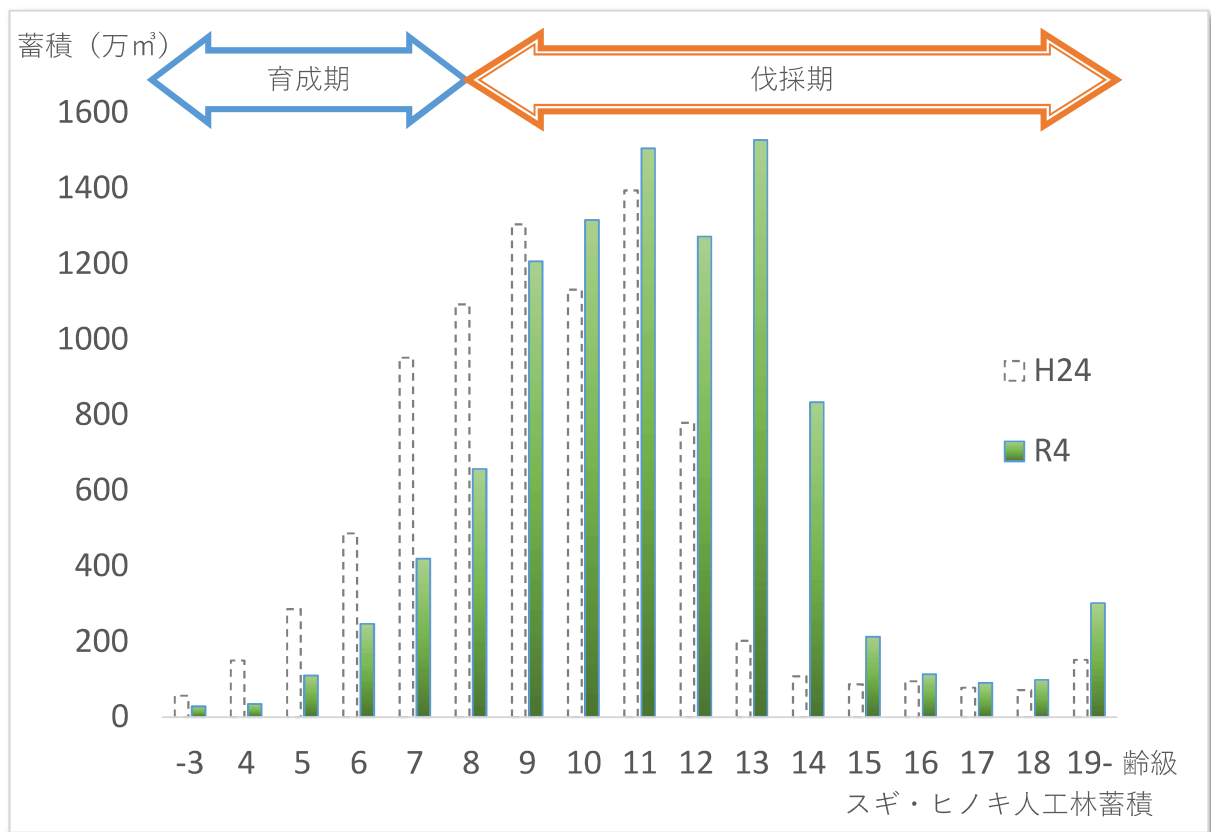


森林資源関係資料

(令和4年度末現在)



島根県農林水産部森林整備課

1. 図説・島根県の森林資源

スギ、ヒノキの蓄積については平成23年度より「人工林現実林分材積表」(58～59頁)により算定を行っているため、過去の蓄積データと比較する場合は注意が必要です。

広葉樹の蓄積については平成25年度より「ヘクタール当たり標準蓄積表」(60頁)により改訂を行っているため、過去の蓄積データと比較する場合には注意が必要です。

土地利用の状況

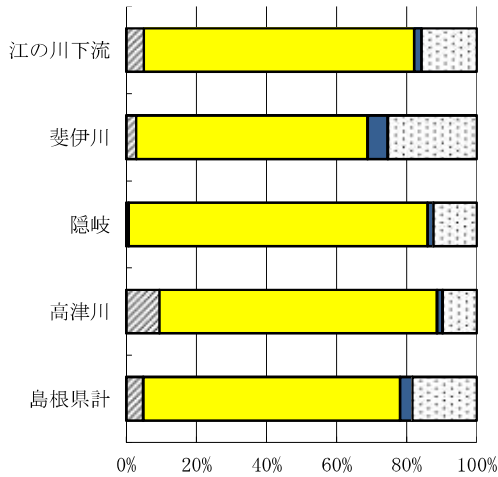
◆土地利用総括表◆

単位 面積：ha

森林計画区	森林		森林合計	耕地	その他	総土地面積
	国有林	民有林				
江の川下流	11,154	169,861	181,015	4,659	34,612	220,286
斐伊川	7,892	183,672	191,563	16,107	70,560	278,231
隠岐	231	29,509	29,740	575	4,278	34,593
高津川	13,037	109,066	122,104	2,183	13,385	137,672
島根県計	32,314	492,109	524,422	23,524	122,836	670,782
対森林面積 (%)	6%	94%	100%			
対土地面積 (%)	5%	73%	78%	4%	18%	100%

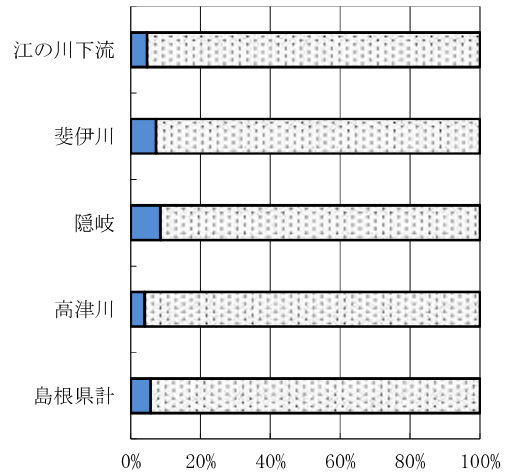
◆土地利用の状況◆

■国有林 ■民有林 ■耕地 ■その他



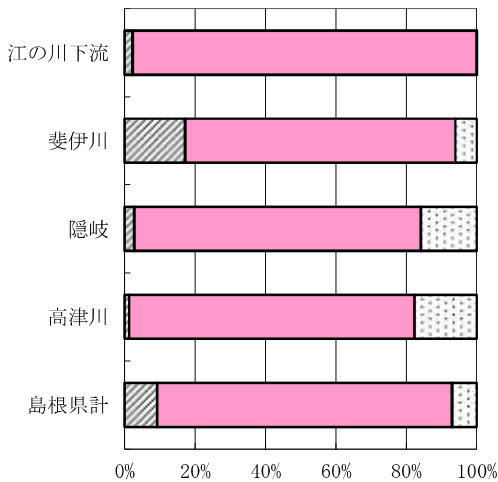
◆民有林における公有林と私有林の割合◆

■公有林 ■私有林



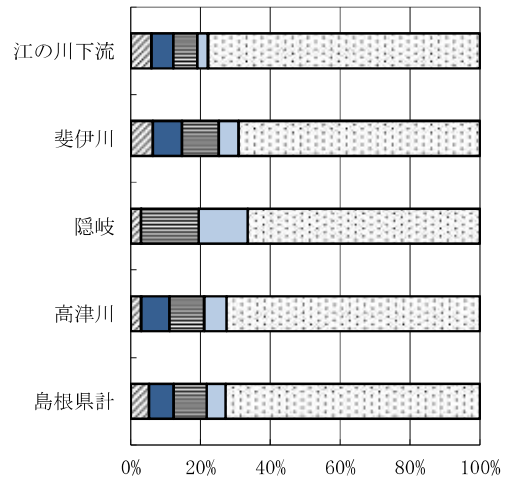
◆公有林の所有形態の割合◆

■県(行) ■市町村(行) ■財産区



◆私有林における所有形態の割合◆

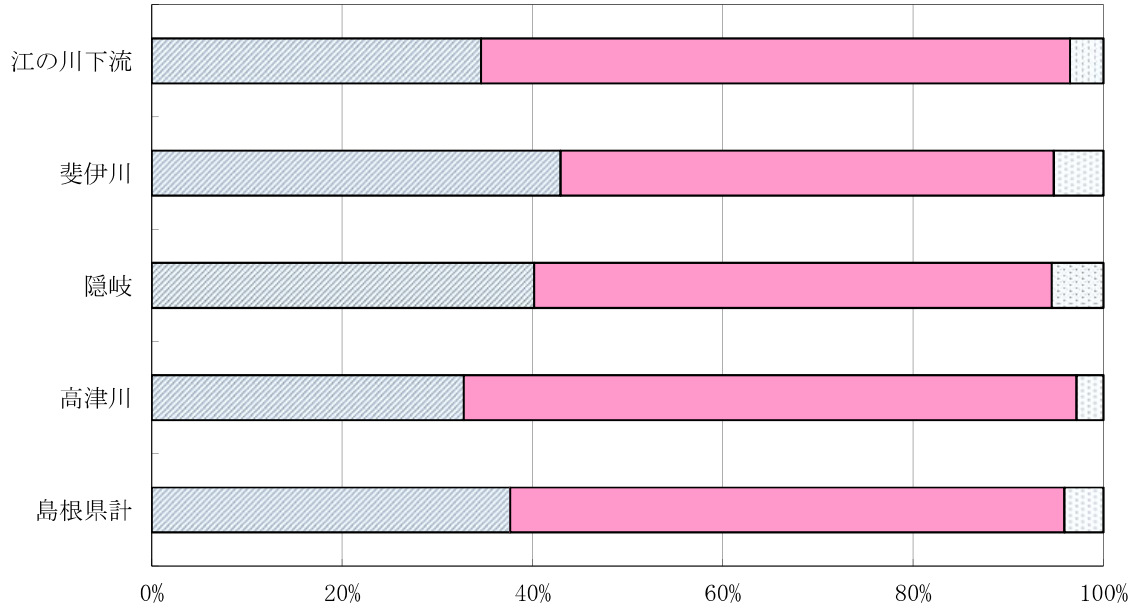
■公社 ■森林総研 ■共有・その他 ■会社・団体 ■個人



民有林資源構成割合

◆森林計画区別資源構成割合（面積）◆

□人工林 □天然林 □その他

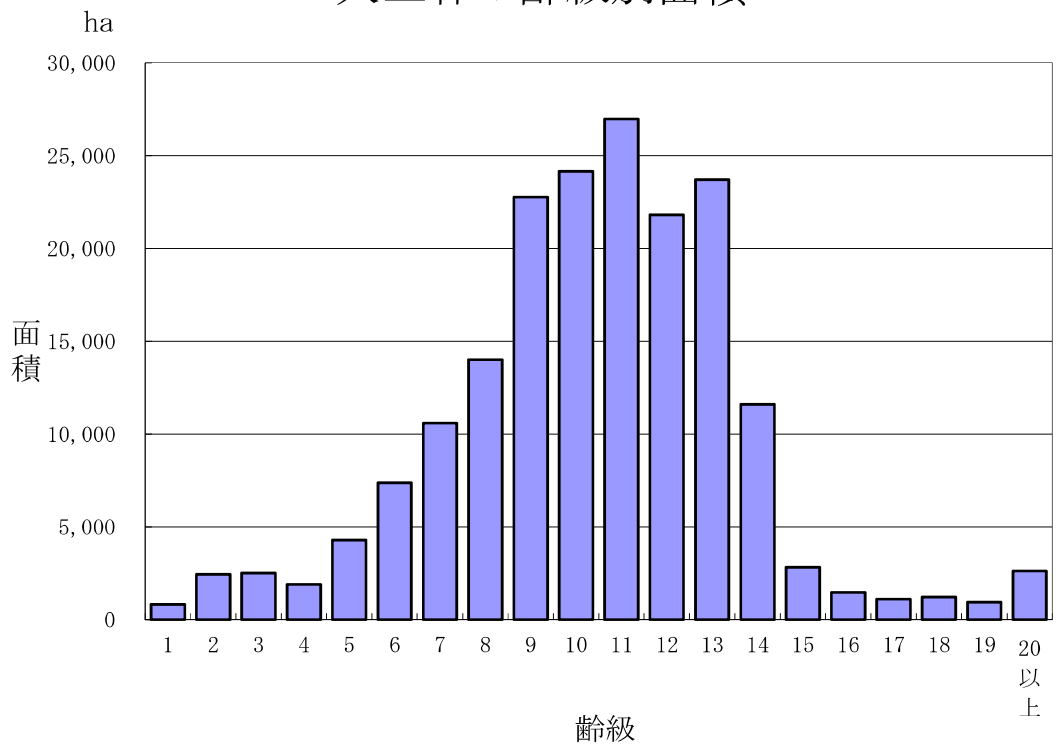


【市町村別人工林率】

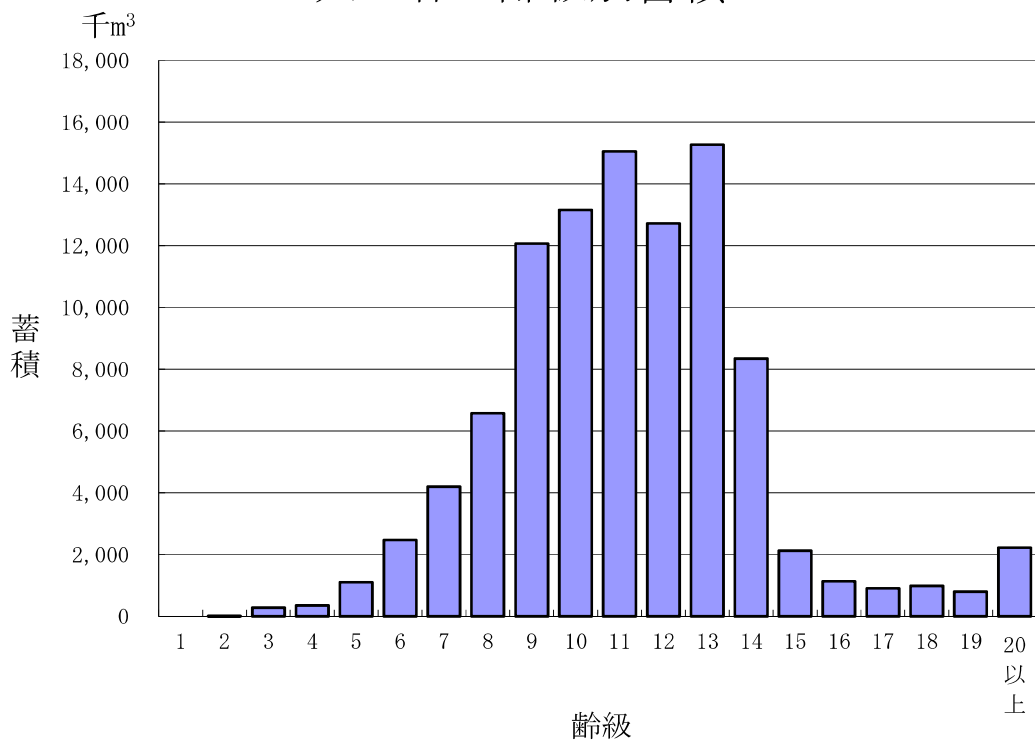
単位 : %

計画区	市町村	旧市町村	人工林率	計画区	市町村	旧市町村	人工林率	計画区	市町村	旧市町村	人工林率	計画区	市町村	旧市町村	人工林率							
江の川下流	川本町	川本	37%	下流 江の川	大田市	温泉津	31%	斐伊川	雲南市	三刀屋	44%	隠岐	隠岐の島町	布施	56%							
	美郷町	邑智	41%			計	計			35%	吉田			45%	海士町	海士	31%	計	五箇	45%		
		大和	44%				計			35%	掛合			46%		都万	34%					
	邑南町	計	羽須美	47%	松江市	松江	松江		31%	奥出雲町	仁多		49%	計		計	海士町		海士	31%		
			瑞穂	41%			鹿島		20%		飯南町		赤来		計		計	西ノ島町	西ノ島	16%		
			石見	43%			島根		27%									横田	67%	知夫村	知夫	24%
			計	43%			美保関		14%		計		58%		計		40%	計	40%			
	浜田市	計	浜田	22%			斐伊川		松江市	八雲	23%		飯南町	頓原	46%	高津川	益田市	益田	27%			
			金城	22%						玉湯	31%			出雲市	出雲				計	計	美都	39%
			旭	38%						宍道	21%										平田	平田
			弥栄	33%						八束	3%			佐田	43%				津和野町	津和野		
	三隅	22%	東出雲	37%						多伎	48%		湖陵	湖陵	計		計	36%				
	計	27%	計	26%						安来	26%							大社	大社	計	計	39%
	江津市	計	江津	36%						広瀬	50%		斐川	斐川	計		計					30%
桜江			29%	伯太				49%		計	37%	計						33%				
大田市	計	大田	36%	伯太				49%		計	計	計	計	33%								
		仁摩	27%	計				47%						計	43%		計	33%				
大田市	計	大田	36%	雲南市	大東	49%		計		計	計	計	計	計	計		計	計				
		仁摩	27%	雲南市	加茂	29%													計	43%	計	33%
										隠岐	隠岐の島町	西郷	54%						島根県計	38%		

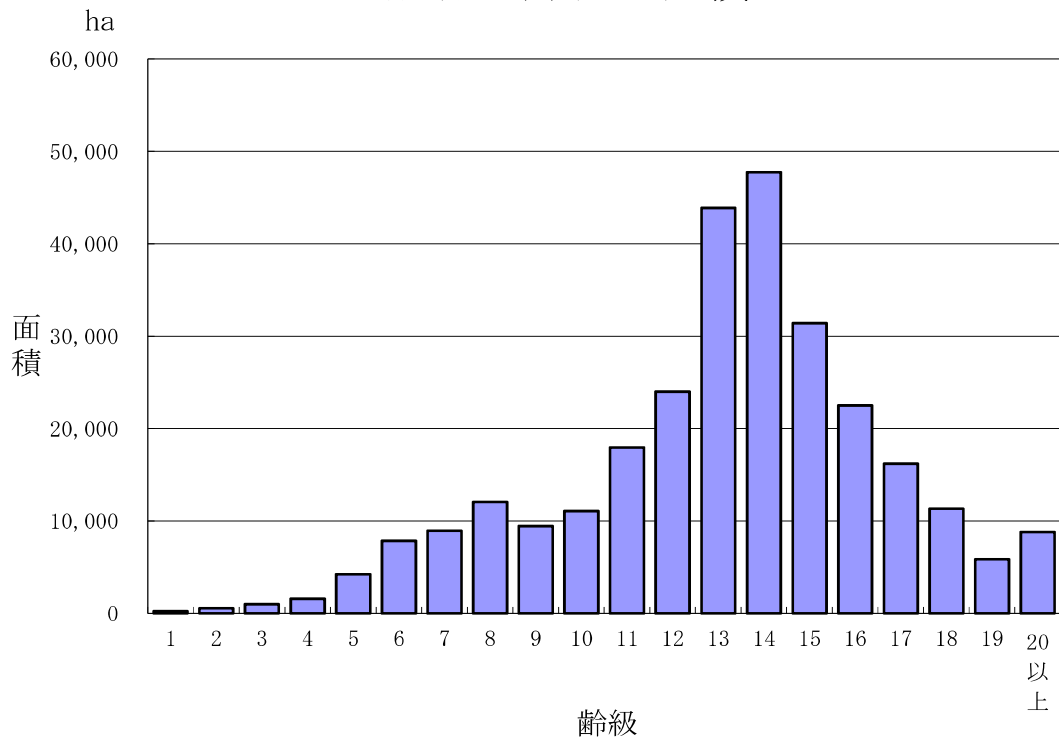
人工林の齢級別面積



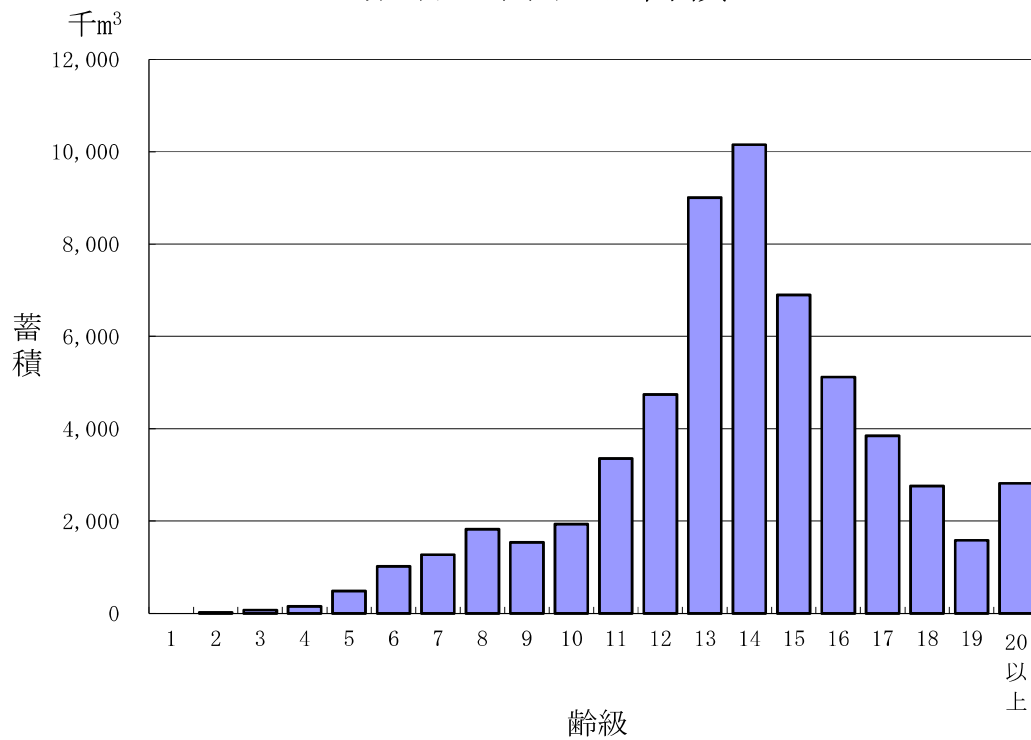
人工林の齢級別蓄積



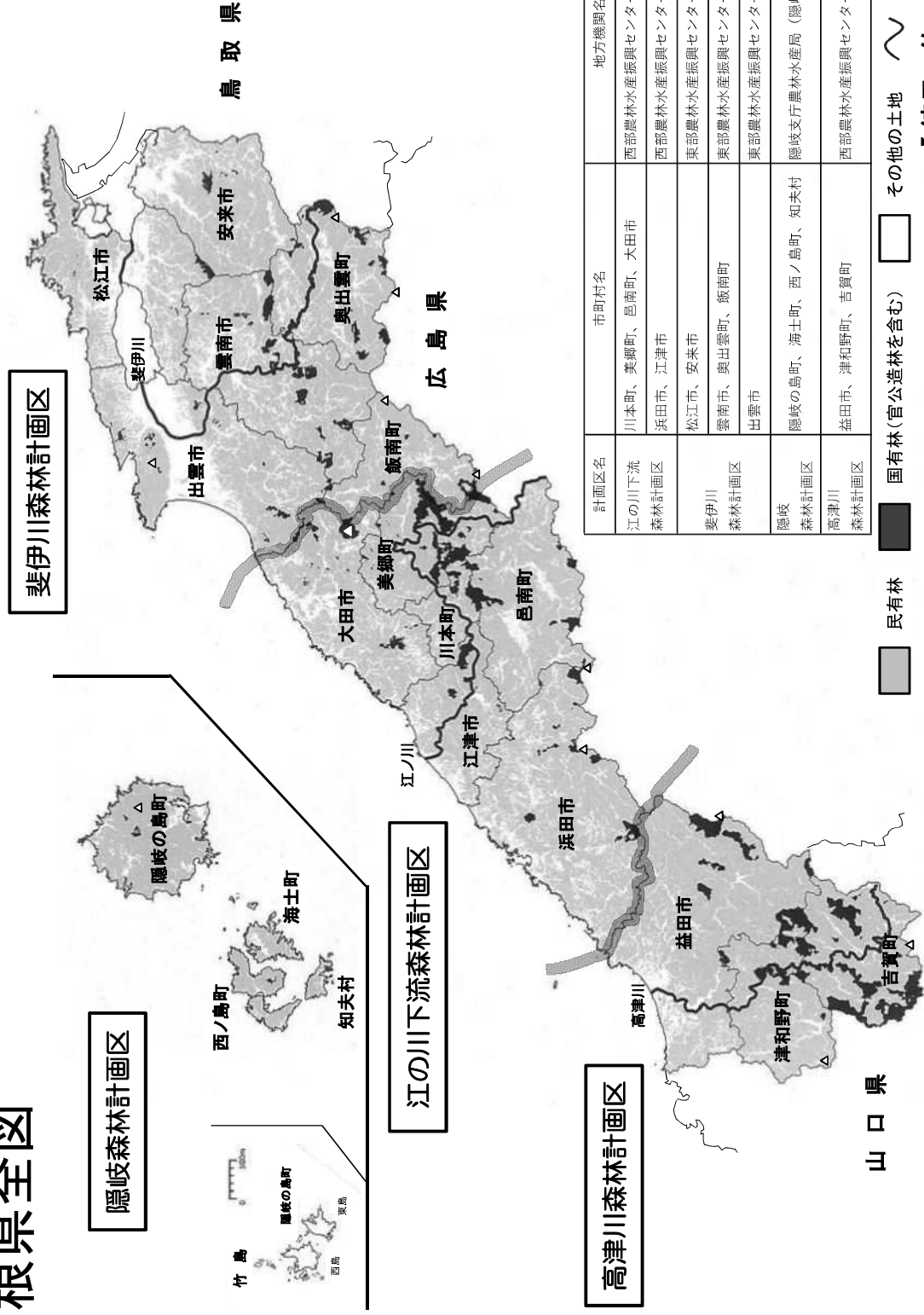
天然林の齢級別面積



天然林の齢級別蓄積



島根県全図



計画区名	市町村名	地方機関名(管内)
江の川下流森林計画区	川本町、美郷町、邑南町、大田市 浜田市、江津市	西部農林水産振興センター-県央事務所(県央) 西部農林水産振興センター(浜田)
斐伊川森林計画区	松江市、安来市 雲南市、奥出雲町、飯南町 出雲市	東部農林水産振興センター(松江) 東部農林水産振興センター-雲南事務所(雲南) 東部農林水産振興センター-出雲事務所(出雲)
隠岐森林計画区	隠岐の島町、海士町、西ノ島町、知夫村	隠岐支庁農林水産局(隠岐)
高津川森林計画区	益田市、津和野町、吉賀町	西部農林水産振興センター-益田事務所(益田)

民有林
 国有林(官公造林を含む)
 その他の土地
 河川

【縮尺：約 1/100万】

目 次

1. 図説・島根県の森林資源	2
2. 森林資源構成表	2
(1) 人工林・天然林合計	2
(2) 人工林合計	4
(3) 天然林合計	6
(4) 森林計画区別森林資源構成表（江の川下流）	8
(5) 森林計画区別森林資源構成表（斐伊川）	10
(6) 森林計画区別森林資源構成表（隠岐）	12
(7) 森林計画区別森林資源構成表（高津川）	14
(8) 市町村別樹種別面積	16
(9) 市町村別樹種別蓄積	20
3. 土地利用現況表	24
(1) 森林計画区別	24
(2) 市町村別	26
4. 民有林現況表	30
(1) 森林計画区別	30
(2) 市町村別	32
5. 国有林現況表	36
(1) 森林計画区別	36
(2) 市町村別	38
6. 森林の有する機能別森林現況表	42
(1) 森林計画区別	42
(2) 市町村別	42
7. 制限林現況表	44
(1) 保安林	44
(2) 保安林以外の制限林	48
8. 林業公社造林実績	52
9. 森林研究・整備機構造林実績	53
10. 県行造林実績	54
(1) 市町村別	54
(2) 再掲	54
11. 森林経営計画認定実績	55
12. 伐採照査結果	56
(1) 年度別伐採量	56
(2) 過去5年間（平成30年度～令和4年度）の伐採性向	56
13. 年度別造林実績	57
14. 島根県人工林現実林分材積表	58
15. 島根県ヘクタール当たり標準蓄積表	60
16. 島根県機能別施業森林現況表	61
(1) 森林計画区別面積	61
(2) 市町村別面積	61
(3) 森林計画区別蓄積	63
(4) 市町村別蓄積	63
17. 森林計画図等の作成状況	65
18. 空中写真撮影区域図	67

【利用上の注意】

1. この資料に搭載した統計数値は、脚注に出所が書いてあるもの以外は全て森林整備課森林計画係調査によるものである。
2. 数値は原則として単位未満を四捨五入している。そのため総数と内訳計が一致しない場合がある。
3. 集計単位は旧市町村単位である。
4. 表中で用いた符号は次のとおりである。
「－」は該当数値がないもの、「0」は記載単位に満たないもの。
5. 複層林の下層木の面積は含まれていない。
6. 本書の内容について詳細を知りたい場合は、
森林整備課森林計画係（TEL0852-22-5179 又は 22-5178、FAX0852-22-6549）まで照会のこと。

2. 森林資源構成表

(1) 人工林・天然林合計

年齢級	区分	針葉樹						広
		スギ	ヒノキ	アカマツ	クロマツ	カラマツ	その他	ブナ
1	面積	324	348	24	12	6	25	-
	蓄積	-	-	-	-	-	-	-
	成長量	-	-	-	-	-	-	-
2	面積	570	1,556	60	40	-	2	-
	蓄積	-	-	-	-	-	-	-
	成長量	-	-	-	-	-	-	-
3	面積	386	1,743	46	33	-	7	-
	蓄積	50	205	3	2	-	1	-
	成長量	6	18	0	0	-	0	-
4	面積	212	1,517	49	18	-	0	-
	蓄積	50	281	5	2	-	0	-
	成長量	4	17	0	0	-	0	-
5	面積	660	3,302	202	48	-	6	-
	蓄積	221	841	30	7	-	1	-
	成長量	11	37	1	0	-	0	-
6	面積	2,084	5,045	421	113	0	2	-
	蓄積	886	1,550	75	20	0	1	-
	成長量	34	55	3	1	0	0	-
7	面積	2,981	7,282	202	83	-	2	-
	蓄積	1,492	2,651	44	18	-	1	-
	成長量	44	74	1	0	-	0	-
8	面積	5,063	8,573	223	97	0	8	-
	蓄積	2,929	3,571	52	24	0	3	-
	成長量	68	85	1	1	0	0	-
9	面積	9,279	11,682	1,845	162	-	0	-
	蓄積	6,064	5,502	515	44	-	0	-
	成長量	111	106	11	1	-	0	-
10	面積	10,186	8,104	5,935	466	1	1	-
	蓄積	7,166	4,192	1,825	142	0	0	-
	成長量	109	72	35	3	0	0	-
11	面積	11,546	4,679	11,004	983	-	2	-
	蓄積	8,813	2,651	3,683	321	-	1	-
	成長量	107	38	65	6	-	0	-
12	面積	9,457	2,441	10,692	1,196	19	0	0
	蓄積	7,667	1,490	3,857	419	7	0	0
	成長量	78	18	41	4	0	0	-
13	面積	12,106	2,049	11,475	1,916	39	3	-
	蓄積	10,373	1,314	4,348	688	15	2	-
	成長量	88	14	44	7	0	0	-
14	面積	6,914	1,029	6,461	1,459	31	3	-
	蓄積	6,211	692	2,565	564	13	2	-
	成長量	44	6	25	5	0	0	-
15	面積	1,784	268	3,138	583	6	0	-
	蓄積	1,634	186	1,289	234	3	0	-
	成長量	10	2	5	1	0	0	-
16	面積	944	182	2,318	477	1	5	-
	蓄積	882	125	968	187	0	5	-
	成長量	5	1	9	2	0	0	-
17	面積	707	183	1,953	370	0	0	-
	蓄積	681	133	850	148	0	0	-
	成長量	3	1	3	1	-	-	-
18	面積	729	275	1,403	372	-	3	0
	蓄積	695	204	618	154	-	2	0
	成長量	3	1	2	1	-	0	-
19	面積	632	210	1,161	333	-	3	-
	蓄積	601	157	510	147	-	3	-
	成長量	2	1	2	1	-	0	-
20 以上	面積	1,928	420	2,632	1,253	0	17	196
	蓄積	1,871	325	1,175	525	0	19	44
	成長量	5	1	3	2	-	0	0
合計	面積	78,493	60,888	61,245	10,013	103	87	197
	蓄積	58,286	26,070	22,412	3,645	38	42	44
	成長量	731	547	254	35	0	0	0
標準 伐期 未満	面積	12,281	41,047	1,004	346	6	51	-
	蓄積	5,627	14,601	157	48	1	7	-
	成長量	167	393	7	2	0	0	-
標準 伐期 以上	面積	66,212	19,842	60,240	9,667	97	36	197
	蓄積	52,658	11,469	22,255	3,597	37	35	44
	成長量	564	154	247	33	0	0	0

単位 面積：ha 蓄積・成長量：千m³ 立竹：千束

葉 樹		合 計		
クヌギ	そ の 他	針 葉 樹	広 葉 樹	合 計
40	276	738	316	1,054
-	-	-	-	-
-	-	-	-	-
80	686	2,228	766	2,994
2	26	-	28	28
0	4	-	5	5
85	1,215	2,214	1,300	3,514
5	84	260	88	348
0	6	25	6	31
17	1,689	1,795	1,706	3,501
1	159	338	160	498
0	7	21	7	28
61	4,251	4,217	4,312	8,529
7	478	1,100	484	1,585
0	12	50	13	63
96	7,454	7,666	7,550	15,215
12	949	2,531	962	3,493
0	14	93	14	107
158	8,844	10,551	9,002	19,554
22	1,240	4,206	1,262	5,468
0	16	120	17	137
169	11,916	13,964	12,085	26,049
25	1,793	6,579	1,818	8,397
0	22	155	23	177
22	9,206	22,968	9,228	32,196
3	1,473	12,125	1,477	13,602
0	17	229	17	246
17	10,525	24,693	10,542	35,236
3	1,766	13,326	1,769	15,095
0	20	219	20	239
8	16,733	28,214	16,740	44,955
1	2,941	15,468	2,943	18,411
0	15	215	15	230
13	22,002	23,805	22,015	45,820
2	4,021	13,440	4,023	17,463
0	19	142	19	161
31	39,967	27,587	39,998	67,586
6	7,535	16,740	7,541	24,281
0	34	154	34	188
34	43,421	15,898	43,456	59,353
7	8,437	10,046	8,444	18,490
0	37	80	37	117
31	28,434	5,779	28,465	34,244
6	5,673	3,345	5,679	9,025
0	24	18	24	41
21	20,008	3,928	20,029	23,957
4	4,082	2,168	4,086	6,254
0	16	16	16	32
9	14,084	3,213	14,094	17,307
2	2,931	1,813	2,933	4,746
0	11	7	11	19
4	9,769	2,782	9,772	12,555
1	2,067	1,673	2,067	3,740
0	8	7	8	15
0	4,477	2,338	4,477	6,816
0	963	1,419	963	2,381
-	3	5	3	8
1	4,979	6,250	5,176	11,426
0	1,082	3,914	1,126	5,040
-	4	12	4	16
897	259,935	210,829	261,028	471,858
110	47,699	110,492	47,853	158,345
2	291	1,567	293	1,860
206	8,116	54,735	8,321	63,056
7	746	20,441	753	21,194
1	29	568	30	599
691	251,819	156,094	252,707	408,801
103	46,953	90,051	47,100	137,151
1	262	999	263	1,262

竹林	モ ウ ソ ウ	面 積	6,782
		束 数	5,426
	マ ダ ケ	面 積	3,119
		束 数	1,560
	ハ チ ク	面 積	1,202
		束 数	361
そ の 他	面 積	6	
	束 数	-	
計	面 積	11,110	
	束 数	7,346	

無立木地	伐採跡地	スギ	222
		ヒノキ	37
		アカマツ	60
		クロマツ	13
		カラマツ	-
		その他針葉樹	1
	計	333	
未立木地		8,795	
計		9,127	

森林合計	面 積		492,095
	蓄 積	蓄 積	158,345
		束 数	7,346

- 注) ① 表中の空欄は該当数値のないもの、0は記載単位に満たないものである。
 ② 表中において総数と内訳の計が一致しないものがあるが、単位未満の四捨五入によるものである。
 ③ 竹林の束数は現地調査の結果に基づき、1ha当たりの蓄積束数の標準的な値を次のとおりとしている。モウソウ800束/ha、マダケ500束/ha、ハチク300束/ha。

(2)人工林合計

齡 級	区 分	針 葉 樹					
		ス ギ	ヒ ノ キ	アカマツ	クロマツ	カラマツ	そ の 他
1	面積	324	348	7	12	6	24
	蓄積	-	-	-	-	-	-
	成長量	-	-	-	-	-	-
2	面積	570	1,556	9	39	-	2
	蓄積	-	-	-	-	-	-
	成長量	-	-	-	-	-	-
3	面積	386	1,743	31	29	-	7
	蓄積	50	205	2	2	-	1
	成長量	6	18	0	0	-	0
4	面積	212	1,517	16	17	-	0
	蓄積	50	281	2	2	-	0
	成長量	4	17	0	0	-	0
5	面積	660	3,302	4	23	-	6
	蓄積	221	841	1	3	-	1
	成長量	11	37	0	0	-	0
6	面積	2,084	5,045	16	18	0	2
	蓄積	886	1,550	3	3	0	1
	成長量	34	55	0	0	0	0
7	面積	2,981	7,282	25	43	-	2
	蓄積	1,492	2,651	6	9	-	1
	成長量	44	74	0	0	-	0
8	面積	5,063	8,573	114	34	0	8
	蓄積	2,929	3,571	28	8	0	3
	成長量	68	85	1	0	0	0
9	面積	9,279	11,682	1,670	102	-	0
	蓄積	6,064	5,502	466	27	-	0
	成長量	111	106	10	1	-	0
10	面積	10,186	8,104	5,464	396	1	1
	蓄積	7,166	4,192	1,681	120	0	0
	成長量	109	72	32	2	0	0
11	面積	11,546	4,679	9,911	828	-	2
	蓄積	8,813	2,651	3,316	271	-	1
	成長量	107	38	58	5	-	0
12	面積	9,457	2,441	8,892	999	19	0
	蓄積	7,667	1,490	3,205	350	7	0
	成長量	78	18	34	4	0	0
13	面積	12,106	2,049	7,993	1,501	39	2
	蓄積	10,373	1,314	3,023	542	15	1
	成長量	88	14	31	5	0	0
14	面積	6,914	1,029	2,562	1,016	31	2
	蓄積	6,211	692	1,017	394	13	1
	成長量	44	6	10	4	0	0
15	面積	1,784	268	413	333	6	0
	蓄積	1,634	186	168	133	3	0
	成長量	10	2	1	1	0	0
16	面積	944	182	125	192	1	0
	蓄積	882	125	49	74	0	0
	成長量	5	1	0	1	0	0
17	面積	707	183	79	128	0	-
	蓄積	681	133	34	52	0	-
	成長量	3	1	0	0	-	-
18	面積	729	275	45	167	-	0
	蓄積	695	204	18	66	-	0
	成長量	3	1	0	0	-	0
19	面積	632	210	28	69	-	1
	蓄積	601	157	12	28	-	0
	成長量	2	1	0	0	-	0
20 以上	面積	1,820	420	105	275	0	1
	蓄積	1,741	325	48	106	0	1
	成長量	5	1	0	0	-	0
合計	面積	78,385	60,888	37,508	6,220	103	61
	蓄積	58,155	26,070	13,078	2,193	38	13
	成長量	730	547	179	24	0	0
標準 伐期 未滿	面積	12,281	41,047	108	181	6	51
	蓄積	5,627	14,601	12	19	0	6
	成長量	167	393	1	1	0	0
標準 伐期 以上	面積	66,104	19,842	37,400	6,039	97	10
	蓄積	52,528	11,469	13,065	2,174	38	7
	成長量	564	154	178	23	0	0

単位 面積：ha 蓄積・成長量：千m³

広葉樹			合計		
ブナ	クスギ	その他	針葉樹	広葉樹	合計
-	40	63	720	103	824
-	-	-	-	-	-
-	-	-	-	-	-
-	75	195	2,176	270	2,446
-	2	6	-	8	8
-	0	1	-	1	1
-	83	235	2,196	318	2,515
-	4	14	258	18	276
-	0	1	25	1	26
-	17	126	1,762	143	1,905
-	1	11	334	12	346
-	0	0	21	0	22
-	59	243	3,994	302	4,296
-	6	27	1,067	34	1,101
-	0	1	49	1	50
-	93	120	7,166	213	7,379
-	12	15	2,443	27	2,470
-	0	0	89	0	89
-	157	112	10,333	268	10,602
-	22	16	4,158	38	4,196
-	0	0	119	0	119
-	164	46	13,792	210	14,002
-	25	7	6,539	32	6,571
-	0	0	154	0	154
-	20	15	22,733	34	22,767
-	3	2	12,060	5	12,065
-	0	0	227	0	227
-	6	2	24,151	9	24,160
-	1	0	13,160	1	13,162
-	0	0	216	0	216
-	3	10	26,966	14	26,980
-	1	1	15,052	1	15,053
-	0	0	208	0	208
-	7	4	21,808	12	21,820
-	1	1	12,719	2	12,721
-	0	0	134	0	134
-	13	4	23,689	17	23,707
-	3	1	15,269	3	15,272
-	0	0	139	0	139
-	17	26	11,554	43	11,598
-	3	4	8,328	8	8,336
-	0	0	64	0	64
-	18	5	2,805	23	2,827
-	3	1	2,124	4	2,128
-	0	0	13	0	13
-	10	13	1,444	23	1,468
-	2	1	1,131	3	1,134
-	0	0	7	0	7
-	4	3	1,097	6	1,104
-	1	0	901	1	902
-	-	0	4	0	4
-	1	8	1,217	9	1,226
-	0	1	984	1	984
-	-	0	4	0	4
-	0	-	939	0	939
-	0	-	799	0	799
-	-	-	2	-	2
-	-	-	2,622	-	2,622
-	-	-	2,221	-	2,221
-	-	-	6	-	6
-	789	1,229	183,166	2,018	185,184
-	91	108	99,547	199	99,746
-	2	4	1,481	5	1,486
-	199	862	53,674	1,061	54,735
-	7	58	20,266	64	20,331
-	1	3	562	4	566
-	590	367	129,492	957	130,450
-	85	50	79,280	134	79,415
-	1	0	919	1	921

(3) 天然林合計

年齢級	区分	針葉樹					
		スギ	ヒノキ	アカマツ	クロマツ	カラマツ	その他
1	面積	-	-	17	-	-	-
	蓄積	-	-	-	-	-	-
	成長量	-	-	-	-	-	-
2	面積	-	-	52	0	-	-
	蓄積	-	-	-	-	-	-
	成長量	-	-	-	-	-	-
3	面積	-	-	15	3	-	-
	蓄積	-	-	1	0	-	-
	成長量	-	-	0	0	-	-
4	面積	-	-	33	1	-	-
	蓄積	-	-	4	0	-	-
	成長量	-	-	0	0	-	-
5	面積	-	-	198	25	-	0
	蓄積	-	-	29	4	-	0
	成長量	-	-	1	0	-	0
6	面積	-	-	405	95	-	-
	蓄積	-	-	72	17	-	-
	成長量	-	-	3	1	-	-
7	面積	-	-	177	41	-	-
	蓄積	-	-	39	9	-	-
	成長量	-	-	1	0	-	-
8	面積	-	-	109	63	-	0
	蓄積	-	-	24	16	-	0
	成長量	-	-	1	0	-	0
9	面積	-	-	175	61	-	-
	蓄積	-	-	48	17	-	-
	成長量	-	-	1	0	-	-
10	面積	-	-	472	70	-	-
	蓄積	-	-	144	22	-	-
	成長量	-	-	3	0	-	-
11	面積	-	-	1,093	155	-	-
	蓄積	-	-	367	49	-	-
	成長量	-	-	6	1	-	-
12	面積	-	-	1,800	197	-	-
	蓄積	-	-	652	69	-	-
	成長量	-	-	7	1	-	-
13	面積	-	-	3,482	415	-	1
	蓄積	-	-	1,325	146	-	1
	成長量	-	-	13	1	-	0
14	面積	-	-	3,900	443	-	1
	蓄積	-	-	1,549	169	-	1
	成長量	-	-	15	2	-	0
15	面積	-	-	2,724	250	-	-
	蓄積	-	-	1,121	100	-	-
	成長量	-	-	5	0	-	-
16	面積	-	-	2,193	285	-	4
	蓄積	-	-	919	113	-	5
	成長量	-	-	8	1	-	0
17	面積	-	-	1,874	241	-	0
	蓄積	-	-	815	96	-	0
	成長量	-	-	3	0	-	-
18	面積	-	-	1,358	205	-	3
	蓄積	-	-	600	87	-	2
	成長量	-	-	2	0	-	0
19	面積	-	-	1,133	264	-	2
	蓄積	-	-	499	119	-	3
	成長量	-	-	2	0	-	0
20 以上	面積	108	-	2,526	978	-	15
	蓄積	131	-	1,126	419	-	18
	成長量	1	-	3	1	-	0
合計	面積	108	-	23,736	3,792	-	26
	蓄積	131	-	9,334	1,452	-	28
	成長量	1	-	75	11	-	0
標準 伐期 未滿	面積	-	-	896	165	-	0
	蓄積	-	-	145	29	-	0
	成長量	-	-	6	1	-	0
標準 伐期 以上	面積	108	-	22,840	3,628	-	26
	蓄積	131	-	9,189	1,422	-	28
	成長量	1	-	69	10	-	0

単位 面積：ha 蓄積・成長量：千m³

広葉樹			合計			
ブ	ナ	クヌギ	その他	針葉樹	広葉樹	合計
-	-	-	213	17	213	231
-	-	-	-	-	-	-
-	-	-	-	-	-	-
-	-	5	491	52	496	548
-	-	0	20	-	20	20
-	-	0	3	-	3	3
-	-	2	979	18	981	999
-	-	0	70	1	70	72
-	-	0	5	0	5	5
-	-	-	1,563	33	1,563	1,596
-	-	-	148	4	148	152
-	-	-	6	0	6	6
-	-	3	4,008	223	4,010	4,233
-	-	0	451	33	451	484
-	-	0	12	1	12	13
-	-	3	7,334	500	7,337	7,837
-	-	0	934	89	934	1,023
-	-	0	13	4	13	17
-	-	2	8,732	218	8,734	8,952
-	-	0	1,224	48	1,225	1,272
-	-	0	16	1	16	18
-	-	5	11,870	173	11,874	12,047
-	-	1	1,786	40	1,786	1,826
-	-	0	22	1	22	23
-	-	2	9,191	236	9,193	9,429
-	-	0	1,471	65	1,472	1,537
-	-	0	17	1	17	19
-	-	11	10,523	542	10,534	11,076
-	-	2	1,766	166	1,768	1,933
-	-	0	20	3	20	23
-	-	4	16,722	1,249	16,727	17,975
-	-	1	2,940	417	2,941	3,358
-	-	0	15	7	15	22
0	-	5	21,997	1,997	22,003	24,000
0	-	1	4,020	721	4,021	4,742
-	-	0	19	8	19	27
-	-	18	39,963	3,898	39,981	43,879
-	-	3	7,534	1,471	7,538	9,009
-	-	0	34	15	34	49
-	-	17	43,396	4,343	43,412	47,756
-	-	3	8,433	1,718	8,436	10,154
-	-	0	37	16	37	54
-	-	13	28,430	2,974	28,442	31,416
-	-	2	5,673	1,221	5,675	6,897
-	-	0	24	5	24	29
-	-	10	19,996	2,483	20,006	22,489
-	-	2	4,081	1,037	4,083	5,120
-	-	0	16	9	16	25
-	-	6	14,082	2,116	14,087	16,203
-	-	1	2,931	912	2,932	3,844
-	-	0	11	4	11	15
0	-	3	9,760	1,565	9,763	11,328
0	-	1	2,066	689	2,066	2,756
-	-	0	8	2	8	11
-	-	0	4,477	1,400	4,477	5,877
-	-	0	963	620	963	1,583
-	-	-	3	2	3	6
196	-	1	4,979	3,627	5,176	8,803
44	-	0	1,082	1,693	1,126	2,819
0	-	-	4	5	4	10
197	108	-	258,706	27,663	259,010	286,673
44	19	-	47,592	10,945	47,654	58,599
0	0	-	287	87	288	374
-	-	7	7,254	1,061	7,260	8,321
-	-	0	688	175	688	863
-	-	0	26	7	26	33
197	101	-	251,452	26,602	251,750	278,352
44	18	-	46,903	10,771	46,965	57,736
0	0	-	261	80	261	341

(4) 森林計画区別森林資源構成表 (江の川下流)

年齢級	区分	針葉樹						その他	広葉樹
		スギ	ヒノキ	アカマツ	クロマツ	カラマツ			
1	面積	101	152	-	-	-	8	-	
	蓄積	-	-	-	-	-	-	-	
	成長量	-	-	-	-	-	-	-	
2	面積	155	674	33	1	-	1	-	
	蓄積	-	-	-	-	-	-	-	
	成長量	-	-	-	-	-	-	-	
3	面積	78	766	15	2	-	0	-	
	蓄積	10	86	1	0	-	0	-	
	成長量	1	8	0	0	-	0	-	
4	面積	44	594	38	12	-	0	-	
	蓄積	10	109	4	1	-	0	-	
	成長量	1	7	0	0	-	0	-	
5	面積	110	966	139	20	-	0	-	
	蓄積	36	246	21	3	-	0	-	
	成長量	2	11	1	0	-	0	-	
6	面積	363	1,944	121	23	0	-	-	
	蓄積	155	596	22	4	0	-	-	
	成長量	6	21	1	0	0	-	-	
7	面積	898	2,819	48	7	-	1	-	
	蓄積	454	1,019	10	2	-	0	-	
	成長量	13	29	0	0	-	0	-	
8	面積	1,611	3,471	62	14	0	4	-	
	蓄積	939	1,436	15	3	0	2	-	
	成長量	22	34	0	0	0	0	-	
9	面積	3,294	4,864	688	36	-	0	-	
	蓄積	2,141	2,272	192	10	-	0	-	
	成長量	39	44	4	0	-	0	-	
10	面積	2,707	3,117	1,650	92	1	-	-	
	蓄積	1,887	1,608	507	28	0	-	-	
	成長量	29	28	10	1	0	-	-	
11	面積	3,359	1,675	3,461	153	-	0	-	
	蓄積	2,573	940	1,161	50	-	0	-	
	成長量	31	13	20	1	-	0	-	
12	面積	2,460	735	3,383	136	1	-	-	
	蓄積	1,998	446	1,214	48	0	-	-	
	成長量	20	5	13	0	0	-	-	
13	面積	3,278	774	3,699	266	2	0	-	
	蓄積	2,808	493	1,403	93	1	0	-	
	成長量	24	5	14	1	0	0	-	
14	面積	2,355	496	2,633	210	4	0	-	
	蓄積	2,101	333	1,056	82	2	0	-	
	成長量	15	3	10	1	0	0	-	
15	面積	505	125	1,259	111	1	-	-	
	蓄積	458	89	520	44	0	-	-	
	成長量	3	1	2	0	0	-	-	
16	面積	229	64	892	102	1	-	-	
	蓄積	213	45	376	40	0	-	-	
	成長量	1	0	3	0	0	-	-	
17	面積	176	75	780	63	0	-	-	
	蓄積	167	56	343	26	0	-	-	
	成長量	1	0	1	0	-	-	-	
18	面積	139	87	598	52	-	-	-	
	蓄積	127	66	266	22	-	-	-	
	成長量	0	0	1	0	-	-	-	
19	面積	146	75	524	49	-	-	-	
	蓄積	138	58	235	21	-	-	-	
	成長量	0	0	1	0	-	-	-	
20以上	面積	440	114	1,096	309	-	1	2	
	蓄積	420	90	492	124	-	1	0	
	成長量	1	0	2	0	-	0	0	
合計	面積	22,448	23,588	21,121	1,659	11	17	2	
	蓄積	16,633	9,988	7,837	600	4	3	0	
	成長量	209	210	85	6	0	0	0	
標準伐期未満	面積	3,360	16,250	395	65	0	15	-	
	蓄積	1,604	5,764	58	10	0	2	-	
	成長量	45	153	3	0	0	0	-	
標準伐期以上	面積	19,088	7,337	20,726	1,594	11	2	2	
	蓄積	15,029	4,223	7,779	590	4	1	0	
	成長量	164	57	82	5	0	0	0	

単位 面積：ha 蓄積・成長量：千m³ 立竹：千束

葉 樹		合 計		
クヌギ	その 他	針 葉 樹	広 葉 樹	合 計
12	29	261	41	302
-	-	-	-	-
-	-	-	-	-
4	341	865	345	1,210
0	13	-	13	13
0	2	-	2	2
8	606	861	615	1,475
0	43	97	43	140
0	3	9	3	12
-	556	689	556	1,244
-	53	125	53	178
-	2	8	2	10
3	1,385	1,236	1,389	2,624
0	156	305	156	461
0	4	14	4	18
7	1,601	2,453	1,607	4,060
1	205	776	206	982
0	3	28	3	31
36	2,537	3,773	2,573	6,346
5	357	1,485	362	1,848
0	5	42	5	47
58	4,231	5,162	4,289	9,451
9	638	2,396	647	3,043
0	8	56	8	65
10	3,074	8,881	3,084	11,966
2	493	4,614	495	5,109
0	6	87	6	93
7	3,209	7,567	3,215	10,783
1	539	4,030	541	4,571
0	6	67	6	73
3	6,438	8,649	6,441	15,090
1	1,134	4,724	1,134	5,858
0	6	66	6	72
5	7,639	6,715	7,644	14,359
1	1,399	3,705	1,400	5,105
0	7	39	7	46
1	12,707	8,020	12,708	20,728
0	2,401	4,798	2,401	7,200
0	11	44	11	55
1	18,186	5,698	18,187	23,886
0	3,541	3,574	3,542	7,115
-	16	29	16	45
3	11,624	2,001	11,626	13,628
1	2,321	1,112	2,321	3,434
0	10	6	10	16
4	7,868	1,288	7,872	9,160
1	1,609	675	1,610	2,284
0	7	5	7	12
1	6,086	1,095	6,087	7,181
0	1,268	591	1,268	1,859
0	5	2	5	7
-	3,720	876	3,720	4,596
-	790	480	790	1,271
-	3	2	3	5
-	1,909	795	1,909	2,704
-	412	452	412	864
-	1	1	1	3
-	1,118	1,960	1,119	3,079
-	242	1,125	242	1,367
-	1	3	1	4
162	94,866	68,844	95,030	163,873
21	17,615	35,065	17,637	52,701
0	106	510	107	617
24	2,918	20,086	2,942	23,028
1	265	7,438	265	7,703
0	12	201	12	213
138	91,948	48,758	92,088	140,846
21	17,350	27,627	17,371	44,998
0	95	309	95	404

竹林	モウソウ	面積	1,537
		束数	1,229
	マダケ	面積	842
		束数	421
	ハチク	面積	638
		束数	191
その 他	面積	2	
	束数	-	
計	面積	3,018	
	束数	1,842	

無立木地	伐採跡地	スギ	70
		ヒノキ	18
		アカマツ	13
		クロマツ	0
		カラマツ	-
		その他針葉樹	0
	計	102	
未立木地		2,868	
計		2,970	

森林合計	面積		169,861
	蓄積	蓄積	52,701
		束数	1,842

- 注) ① 表中の空欄は該当数値のないもの、0は記載単位に満たないものである。
 ② 表中において総数と内訳の計が一致しないものがあるが、単位未満の四捨五入によるものである。
 ③ 竹林の束数は現地調査の結果に基づき、1ha当たりの蓄積束数の標準的な値を次のとおりとしている。モウソウ800束/ha、マダケ500束/ha、ハチク300束/ha。

(5) 森林計画区別森林資源構成表 (斐伊川)

年齢級	区分	針葉樹						広葉樹	
		スギ	ヒノキ	アカマツ	クロマツ	カラマツ	その他	ブナ	
1	面積	85	149	24	0	6	14	-	
	蓄積	-	-	-	-	-	-	-	
	成長量	-	-	-	-	-	-	-	
2	面積	251	649	25	15	-	1	-	
	蓄積	-	-	-	-	-	-	-	
	成長量	-	-	-	-	-	-	-	
3	面積	218	645	23	15	-	7	-	
	蓄積	28	74	1	1	-	1	-	
	成長量	3	7	0	0	-	0	-	
4	面積	79	612	9	0	-	0	-	
	蓄積	18	109	1	0	-	0	-	
	成長量	1	7	0	0	-	0	-	
5	面積	216	1,325	8	3	-	2	-	
	蓄積	67	330	1	0	-	0	-	
	成長量	4	15	0	0	-	0	-	
6	面積	698	2,458	226	70	-	2	-	
	蓄積	284	750	40	12	-	1	-	
	成長量	11	27	2	1	-	0	-	
7	面積	1,394	3,223	126	41	-	1	-	
	蓄積	675	1,162	28	9	-	0	-	
	成長量	20	33	1	0	-	0	-	
8	面積	2,438	3,754	124	33	0	2	-	
	蓄積	1,368	1,550	28	8	0	1	-	
	成長量	32	37	1	0	0	0	-	
9	面積	3,664	4,716	846	67	-	0	-	
	蓄積	2,308	2,196	236	19	-	0	-	
	成長量	42	43	5	0	-	0	-	
10	面積	4,645	3,611	3,464	125	1	0	-	
	蓄積	3,169	1,838	1,066	37	0	0	-	
	成長量	48	32	21	1	0	0	-	
11	面積	4,601	1,851	5,161	224	-	2	-	
	蓄積	3,365	1,022	1,719	71	-	1	-	
	成長量	41	15	30	1	-	0	-	
12	面積	3,848	1,084	4,914	221	16	0	0	
	蓄積	2,992	644	1,767	78	6	0	0	
	成長量	30	8	19	1	0	0	-	
13	面積	4,603	791	5,355	268	34	2	-	
	蓄積	3,796	497	2,015	93	13	2	-	
	成長量	32	5	20	1	0	0	-	
14	面積	1,993	352	2,707	229	13	2	-	
	蓄積	1,718	230	1,059	87	5	1	-	
	成長量	12	2	10	1	0	0	-	
15	面積	608	124	1,405	101	5	-	-	
	蓄積	536	82	570	41	2	-	-	
	成長量	3	1	2	0	0	-	-	
16	面積	295	87	1,017	61	-	0	-	
	蓄積	266	60	417	22	-	0	-	
	成長量	1	0	4	0	-	0	-	
17	面積	217	93	826	32	-	0	-	
	蓄積	197	66	354	13	-	0	-	
	成長量	1	0	1	0	-	-	-	
18	面積	328	163	577	25	-	0	0	
	蓄積	306	122	250	10	-	0	0	
	成長量	1	1	1	0	-	0	-	
19	面積	293	126	470	53	-	-	-	
	蓄積	264	92	201	24	-	-	-	
	成長量	1	0	1	0	-	-	-	
20以上	面積	907	284	1,237	323	0	1	194	
	蓄積	841	217	545	123	0	0	43	
	成長量	2	1	2	0	-	0	0	
合計	面積	31,381	26,097	28,542	1,906	73	36	195	
	蓄積	22,196	11,040	10,298	648	26	8	44	
	成長量	285	232	119	7	0	0	0	
標準伐期未満	面積	5,378	17,532	441	145	6	29	-	
	蓄積	2,439	6,171	71	22	0	3	-	
	成長量	71	167	3	0	0	0	-	
標準伐期以上	面積	26,003	8,565	28,102	1,761	67	8	195	
	蓄積	19,757	4,869	10,227	626	26	5	44	
	成長量	214	65	116	7	0	0	0	

単位 面積：ha 蓄積・成長量：千m³ 立竹：千束

業 樹		合 計		
クヌギ	そ の 他	針 葉 樹	広 葉 樹	合 計
23	176	278	199	477
-	-	-	-	-
-	-	-	-	-
27	230	940	257	1,198
1	8	-	9	9
0	1	-	2	2
41	352	908	393	1,301
2	23	105	25	129
0	2	10	2	12
13	275	699	288	987
1	25	128	26	154
0	1	8	1	9
48	547	1,554	595	2,149
5	61	399	66	465
0	2	18	2	20
74	2,992	3,455	3,066	6,521
10	379	1,087	389	1,476
0	5	40	5	45
69	2,986	4,785	3,055	7,840
10	417	1,873	427	2,300
0	5	54	5	59
28	4,096	6,351	4,123	10,475
4	614	2,954	619	3,573
0	7	70	7	77
1	2,838	9,293	2,839	12,132
0	455	4,759	455	5,214
0	5	90	5	95
4	3,300	11,845	3,305	15,150
1	553	6,111	554	6,665
0	6	101	6	107
2	4,216	11,839	4,218	16,057
0	737	6,178	737	6,915
0	3	87	3	90
3	6,500	10,083	6,503	16,586
0	1,188	5,486	1,188	6,674
0	5	58	5	63
17	13,328	11,053	13,345	24,398
3	2,505	6,416	2,508	8,924
0	10	59	10	69
24	14,175	5,294	14,200	19,494
5	2,746	3,100	2,751	5,851
0	11	25	11	36
21	10,605	2,242	10,626	12,868
4	2,110	1,231	2,114	3,345
0	8	6	8	14
11	7,760	1,461	7,771	9,232
2	1,576	766	1,578	2,344
0	6	6	6	12
5	4,925	1,167	4,931	6,098
1	1,023	630	1,025	1,655
-	4	3	4	6
2	3,074	1,093	3,076	4,169
0	650	687	650	1,337
0	2	3	2	5
0	1,312	941	1,312	2,253
0	280	580	280	859
-	1	2	1	3
0	1,768	2,753	1,963	4,715
0	379	1,727	422	2,149
-	1	5	1	6
415	85,454	88,035	86,064	174,099
50	15,728	44,217	15,821	60,038
1	87	644	88	731
91	1,579	23,530	1,670	25,200
3	117	8,707	120	8,827
0	6	241	6	247
323	83,875	64,505	84,393	148,899
47	15,611	35,510	15,701	51,211
1	81	403	82	484

竹林	モウソウ	面積	4,390
		束数	3,512
	マダケ	面積	1,491
		束数	745
	ハチク	面積	259
		束数	78
その他	面積	2	
	束数	-	
計	面積	6,142	
	束数	4,335	

無立木地	伐採跡地	スギ	43
		ヒノキ	5
		アカマツ	20
		クロマツ	1
		カラマツ	-
		その他針葉樹	-
	計	69	
未立木地		3,353	
計		3,422	

森林合計	面積		183,662
	蓄積	束数	60,038
		束数	4,335

- 注) ① 表中の空欄は該当数値のないもの、0は記載単位に満たないものである。
 ② 表中において総数と内訳の計が一致しないものがあるが、単位未満の四捨五入によるものである。
 ③ 竹林の束数は現地調査の結果に基づき、1ha当たりの蓄積束数の標準的な値を次のとおりとしている。モウソウ800束/ha、マダケ500束/ha、ハチク300束/ha。

(6) 森林計画区別森林資源構成表 (隠岐)

年齢級	区分	針葉樹						広
		スギ	ヒノキ	アカマツ	クロマツ	カラマツ	その他	ブナ
1	面積	88	1	-	12	-	-	-
	蓄積	-	-	-	-	-	-	-
	成長量	-	-	-	-	-	-	-
2	面積	93	18	2	24	-	-	-
	蓄積	-	-	-	-	-	-	-
	成長量	-	-	-	-	-	-	-
3	面積	43	35	7	13	-	-	-
	蓄積	5	4	0	1	-	-	-
	成長量	1	0	0	0	-	-	-
4	面積	62	41	0	6	-	-	-
	蓄積	15	7	0	1	-	-	-
	成長量	1	0	0	0	-	-	-
5	面積	104	124	0	15	-	4	-
	蓄積	33	30	0	2	-	1	-
	成長量	2	1	0	0	-	0	-
6	面積	155	97	5	18	-	-	-
	蓄積	64	29	1	3	-	-	-
	成長量	2	1	0	0	-	-	-
7	面積	87	45	4	29	-	0	-
	蓄積	43	16	1	6	-	0	-
	成長量	1	0	0	0	-	-	-
8	面積	119	41	7	48	-	1	-
	蓄積	69	17	2	12	-	0	-
	成長量	2	0	0	0	-	0	-
9	面積	147	31	1	57	-	-	-
	蓄積	98	14	0	15	-	-	-
	成長量	2	0	0	0	-	-	-
10	面積	468	36	5	245	-	0	-
	蓄積	338	18	2	75	-	0	-
	成長量	5	0	0	1	-	0	-
11	面積	761	30	3	585	-	-	-
	蓄積	589	16	1	193	-	-	-
	成長量	7	0	0	3	-	-	-
12	面積	868	17	14	825	-	-	-
	蓄積	713	10	5	289	-	-	-
	成長量	7	0	0	3	-	-	-
13	面積	1,361	36	8	1,364	-	0	-
	蓄積	1,188	23	3	495	-	0	-
	成長量	10	0	0	5	-	0	-
14	面積	970	16	5	1,002	0	0	-
	蓄積	880	11	2	387	0	0	-
	成長量	6	0	0	4	0	0	-
15	面積	315	1	3	364	0	0	-
	蓄積	296	1	1	146	0	0	-
	成長量	2	0	0	1	0	0	-
16	面積	229	2	20	311	-	4	-
	蓄積	219	1	9	124	-	5	-
	成長量	1	0	0	1	-	0	-
17	面積	202	3	53	270	-	-	-
	蓄積	202	3	23	108	-	-	-
	成長量	1	0	0	0	-	-	-
18	面積	182	3	32	291	-	0	-
	蓄積	185	2	14	121	-	0	-
	成長量	1	0	0	0	-	0	-
19	面積	151	2	30	228	-	3	-
	蓄積	156	2	14	102	-	3	-
	成長量	1	0	0	0	-	0	-
20以上	面積	391	6	92	595	-	14	-
	蓄積	392	4	44	268	-	17	-
	成長量	1	0	0	1	-	0	-
合計	面積	6,798	586	293	6,301	1	27	-
	蓄積	5,483	209	122	2,347	0	26	-
	成長量	53	5	1	22	0	0	-
標準伐期未満	面積	752	433	19	117	-	5	-
	蓄積	229	117	2	13	-	1	-
	成長量	9	4	0	1	-	0	-
標準伐期以上	面積	6,046	152	275	6,184	1	22	-
	蓄積	5,254	91	120	2,334	0	25	-
	成長量	44	1	1	21	0	0	-

単位 面積：ha 蓄積・成長量：千m³ 立竹：千束

葉 樹		合 計		
クヌギ	そ の 他	針 葉 樹	広 葉 樹	合 計
2	1	101	2	104
-	-	-	-	-
-	-	-	-	-
43	36	136	80	215
1	1	-	3	3
0	0	-	0	0
35	20	98	55	154
2	1	9	3	13
0	0	1	0	1
2	125	110	127	237
0	12	23	12	35
0	0	2	0	2
6	296	248	303	550
1	33	67	34	101
0	1	3	1	4
6	631	276	638	913
1	80	96	81	177
0	1	4	1	5
16	539	164	555	719
2	75	66	78	143
0	1	2	1	3
38	1,343	216	1,381	1,596
6	202	100	208	308
0	2	2	3	5
8	709	236	717	953
1	110	128	111	239
0	1	2	1	4
5	691	754	696	1,450
1	113	432	114	545
0	1	7	1	8
3	547	1,379	549	1,928
0	95	799	95	894
0	0	11	0	11
2	954	1,724	956	2,680
0	172	1,017	172	1,189
0	1	11	1	11
1	1,226	2,770	1,227	3,996
0	228	1,710	228	1,938
-	1	16	1	17
0	1,637	1,993	1,637	3,630
0	315	1,281	315	1,596
-	1	10	1	11
0	1,056	684	1,056	1,740
0	209	445	209	653
-	1	2	1	3
0	930	566	930	1,496
0	187	357	187	544
-	1	2	1	3
-	949	528	949	1,477
-	194	335	194	529
-	1	1	1	2
0	772	509	772	1,281
0	158	323	158	481
-	1	1	1	2
-	644	414	644	1,058
-	139	276	139	415
-	1	1	1	2
-	625	1,098	625	1,723
-	137	724	137	861
-	1	2	1	3
169	13,729	14,005	13,898	27,902
17	2,461	8,187	2,477	10,665
1	17	81	17	99
81	479	1,325	559	1,884
4	48	363	51	414
0	2	14	2	16
88	13,250	12,680	13,339	26,018
13	2,413	7,825	2,426	10,251
0	15	68	15	83

竹林	モウソウ	面積	63
		束数	50
	マダケ	面積	172
		束数	86
	ハチク	面積	67
		束数	20
	そ の 他	面積	1
	束数	-	
計	面積	303	
	束数	156	

無立木地	伐採跡地	スギ	41	
			ヒノキ	0
			アカマツ	1
			クロマツ	12
			カラマツ	-
			その他針葉樹	0
		計	54	
	未立木地	1,245		
	計	1,299		

森林合計	面積		29,505
	蓄積	束数	10,665
			156

- 注) ① 表中の空欄は該当数値のないもの、0は記載単位に満たないものである。
 ② 表中において総数と内訳の計が一致しないものがあるが、単位未満の四捨五入によるものである。
 ③ 竹林の束数は現地調査の結果に基づき、1ha当たりの蓄積束数の標準的な値を次のとおりとしている。モウソウ800束/ha、マダケ500束/ha、ハチク300束/ha。

(7) 森林計画区別森林資源構成表 (高津川)

年齢級	区分	針葉樹						広葉樹	
		スギ	ヒノキ	アカマツ	クロマツ	カラマツ	その他	ブナ	
1	面積	50	45	-	-	-	-	2	-
	蓄積	-	-	-	-	-	-	-	-
	成長量	-	-	-	-	-	-	-	-
2	面積	72	215	1	0	-	-	-	-
	蓄積	-	-	-	-	-	-	-	-
	成長量	-	-	-	-	-	-	-	-
3	面積	47	297	0	2	-	-	-	-
	蓄積	7	41	0	0	-	-	-	-
	成長量	1	4	0	0	-	-	-	-
4	面積	27	269	1	-	-	-	-	-
	蓄積	6	55	0	-	-	-	-	-
	成長量	0	3	0	-	-	-	-	-
5	面積	231	886	54	9	-	-	-	-
	蓄積	85	235	8	1	-	-	-	-
	成長量	4	10	0	0	-	-	-	-
6	面積	868	546	69	1	-	-	-	-
	蓄積	383	176	12	0	-	-	-	-
	成長量	14	6	1	0	-	-	-	-
7	面積	603	1,195	24	7	-	-	-	-
	蓄積	320	454	5	2	-	-	-	-
	成長量	9	13	0	0	-	-	-	-
8	面積	895	1,307	30	2	-	0	-	-
	蓄積	553	568	8	0	-	0	-	-
	成長量	13	13	0	0	-	0	-	-
9	面積	2,174	2,072	310	2	-	-	-	-
	蓄積	1,517	1,020	87	1	-	-	-	-
	成長量	28	19	2	0	-	-	-	-
10	面積	2,365	1,340	817	4	-	1	-	-
	蓄積	1,772	728	251	1	-	0	-	-
	成長量	27	12	5	0	-	0	-	-
11	面積	2,825	1,123	2,379	20	-	-	-	-
	蓄積	2,287	674	801	7	-	-	-	-
	成長量	28	9	14	0	-	-	-	-
12	面積	2,281	606	2,380	14	2	-	-	-
	蓄積	1,965	390	871	5	1	-	-	-
	成長量	20	4	9	0	0	-	-	-
13	面積	2,863	447	2,413	18	3	-	-	-
	蓄積	2,581	301	927	7	1	-	-	-
	成長量	22	3	9	0	0	-	-	-
14	面積	1,597	165	1,118	18	13	1	-	-
	蓄積	1,512	117	449	7	5	1	-	-
	成長量	11	1	4	0	0	0	-	-
15	面積	355	19	470	7	-	-	-	-
	蓄積	344	14	197	3	-	-	-	-
	成長量	2	0	1	0	-	-	-	-
16	面積	191	29	389	4	-	0	-	-
	蓄積	184	19	166	1	-	0	-	-
	成長量	1	0	1	0	-	0	-	-
17	面積	112	12	294	5	-	-	-	-
	蓄積	116	9	130	2	-	-	-	-
	成長量	1	0	0	0	-	-	-	-
18	面積	80	23	196	4	-	2	-	-
	蓄積	78	14	88	1	-	2	-	-
	成長量	0	0	0	0	-	0	-	-
19	面積	42	6	137	3	-	0	-	-
	蓄積	44	5	61	1	-	0	-	-
	成長量	0	0	0	0	-	0	-	-
20以上	面積	190	16	206	25	-	1	-	-
	蓄積	219	14	94	11	-	1	-	-
	成長量	1	0	0	0	-	0	-	-
合計	面積	17,867	10,618	11,288	147	18	7	-	-
	蓄積	13,974	4,834	4,155	50	7	4	-	-
	成長量	184	99	49	1	0	0	-	-
標準伐期未満	面積	2,791	6,831	150	19	-	2	-	-
	蓄積	1,355	2,549	26	3	-	0	-	-
	成長量	42	69	1	0	-	0	-	-
標準伐期以上	面積	15,075	3,787	11,138	127	18	5	-	-
	蓄積	12,619	2,285	4,129	46	7	4	-	-
	成長量	142	31	48	0	0	0	-	-

単位 面積：ha 蓄積・成長量：千m³ 立竹：千束

葉 樹		合 計		
クヌギ	その他	針葉樹	広葉樹	合 計
3	70	97	74	171
-	-	-	-	-
-	-	-	-	-
5	79	288	84	372
0	3	-	3	3
0	1	-	1	1
1	237	347	237	584
0	17	49	17	66
0	1	4	1	6
2	733	297	735	1,032
0	69	62	69	131
0	3	4	3	7
3	2,022	1,180	2,026	3,206
0	228	330	228	558
0	6	15	6	21
9	2,230	1,483	2,239	3,721
1	285	571	286	857
0	4	21	4	25
37	2,783	1,829	2,819	4,648
5	391	781	396	1,177
0	5	22	5	28
45	2,247	2,235	2,292	4,527
7	338	1,129	345	1,474
0	4	26	4	31
2	2,584	4,559	2,586	7,145
0	416	2,624	416	3,040
0	5	49	5	54
1	3,325	4,527	3,326	7,853
0	561	2,753	561	3,314
0	7	44	7	51
0	5,532	6,348	5,533	11,880
0	976	3,769	976	4,745
-	5	52	5	57
3	6,908	5,283	6,911	12,194
0	1,262	3,232	1,262	4,494
0	6	34	6	41
13	12,706	5,744	12,719	18,463
2	2,401	3,816	2,403	6,219
0	12	35	12	47
9	9,423	2,911	9,432	12,343
2	1,835	2,091	1,836	3,928
0	9	16	9	25
6	5,150	850	5,157	6,007
1	1,034	558	1,035	1,593
0	5	3	5	8
6	3,451	613	3,457	4,069
1	710	371	711	1,082
0	3	3	3	6
3	2,124	423	2,128	2,550
1	446	256	447	703
0	2	1	2	3
1	2,202	305	2,203	2,508
0	469	183	469	652
0	2	1	2	3
0	612	188	612	800
0	132	112	132	244
-	0	0	0	1
0	1,469	439	1,469	1,909
0	325	337	325	662
-	1	1	1	3
151	65,887	39,945	66,038	105,983
22	11,896	23,023	11,918	34,942
0	81	332	82	414
9	3,141	9,794	3,150	12,945
0	317	3,933	317	4,250
0	11	112	11	122
141	62,746	30,151	62,887	93,038
22	11,579	19,090	11,601	30,691
0	71	221	71	292

竹林	モウソウ	面積	793
		束数	634
	マダケ	面積	614
		束数	307
	ハチク	面積	239
		束数	72
	その他	面積	2
	束数	-	
	計	面積	1,647
		束数	1,013

無立木地	伐採跡地	スギ	67
		ヒノキ	14
		アカマツ	26
		クロマツ	0
		カラマツ	-
		その他針葉樹	0
		計	108
	未立木地		1,329
	計		1,436

森林合計	面積		109,066
	蓄積	蓄積	34,942
		束数	1,013

- 注) ① 表中の空欄は該当数値のないもの、0は記載単位に満たないものである。
 ② 表中において総数と内訳の計が一致しないものがあるが、単位未満の四捨五入によるものである。
 ③ 竹林の束数は現地調査の結果に基づき、1ha当たりの蓄積束数の標準的な値を次のとおりとしている。モウソウ800束/ha、マダケ500束/ha、ハチク300束/ha。

(8) 市町村別樹種別面積

計 画 区	市町村	旧市町村	針 葉 樹					
			スギ	ヒノキ	アカマツ	クロマツ	カラマツ	
江 の 川 下 流	川本町	川 本	1,212	1,234	508	-	-	
	美郷町	邑 智	2,351	2,716	1,363	1	-	
		大 和	1,038	1,087	271	-	-	
		計	3,389	3,803	1,634	1	-	
	邑南町	羽須美	1,101	1,498	471	-	-	
		瑞 穂	2,030	3,942	2,483	-	1	
		石 見	1,105	2,602	1,631	-	0	
		計	4,235	8,042	4,584	-	2	
	大田市	大 田	3,268	2,482	5,111	316	6	
		仁 摩	291	128	208	224	-	
		温泉津	972	407	479	284	0	
		計	4,531	3,018	5,799	824	6	
	(管内計)			13,367	16,096	12,525	825	8
	浜田市	浜 田	1,009	834	1,450	292	-	
		金 城	1,385	1,234	1,359	1	3	
		旭	1,829	1,345	1,204	15	0	
		弥 栄	1,287	1,202	584	-	-	
三 隅		1,124	566	1,008	60	-		
計		6,635	5,182	5,604	368	3		
江津市	江 津	1,320	1,295	2,430	466	0		
	桜 江	1,127	1,015	562	-	-		
	計	2,446	2,310	2,992	466	0		
(管内計)			9,081	7,492	8,596	834	3	
計			22,448	23,588	21,121	1,659	11	
斐 伊 川	松江市	松 江	1,033	843	2,104	232	-	
		鹿 島	208	120	77	86	-	
		島 根	436	114	21	309	-	
		美保関	265	96	203	409	-	
		八 雲	491	347	227	0	-	
		玉 湯	181	178	162	9	-	
		宍 道	247	129	382	11	-	
		八 束	0	-	-	0	-	
		東出雲	193	293	459	11	0	
	計	3,055	2,120	3,635	1,067	0		
	安来市	安 来	257	623	588	12	-	
		広 瀬	2,340	3,429	3,945	4	-	
		伯 太	1,079	1,474	1,444	2	-	
計		3,676	5,526	5,977	18	-		
(管内計)			6,731	7,646	9,612	1,085	0	

単位 面積 : ha

その他	広 葉 樹			合 計		
	ブナ	クスギ	ザツその他	針葉樹	広葉樹	合計
0	-	4	4,572	2,954	4,576	7,531
1	-	27	8,290	6,431	8,317	14,748
-	-	4	2,842	2,396	2,846	5,242
1	-	31	11,131	8,827	11,163	19,990
1	-	1	3,079	3,070	3,081	6,151
3	-	6	9,147	8,458	9,153	17,611
0	-	1	5,539	5,338	5,540	10,878
3	-	8	17,766	16,866	17,774	34,640
3	-	41	11,415	11,187	11,455	22,642
-	-	2	1,340	851	1,342	2,193
0	-	1	3,291	2,143	3,293	5,435
3	-	44	16,046	14,180	16,090	30,270
7	-	87	49,516	42,828	49,603	92,431
1	-	8	6,844	3,586	6,852	10,439
3	2	15	9,354	3,985	9,371	13,356
3	-	14	5,666	4,397	5,680	10,077
-	-	20	5,126	3,073	5,146	8,220
0	-	11	7,035	2,757	7,046	9,803
8	2	68	34,026	17,799	34,096	51,895
2	-	7	5,485	5,512	5,492	11,004
1	-	0	5,839	2,705	5,839	8,544
3	-	7	11,324	8,217	11,331	19,548
10	2	75	45,350	26,016	45,427	71,443
17	2	162	94,866	68,844	95,030	163,874
1	-	24	3,929	4,214	3,952	8,166
-	-	0	1,342	492	1,342	1,834
-	-	0	1,994	880	1,994	2,874
2	-	-	3,022	975	3,022	3,997
0	-	1	2,623	1,065	2,624	3,689
1	-	4	935	531	939	1,470
1	-	3	1,800	770	1,803	2,573
-	-	-	5	1	5	6
-	-	-	762	955	762	1,717
6	-	32	16,412	9,882	16,444	26,326
0	-	9	2,170	1,480	2,180	3,660
5	-	7	7,407	9,723	7,414	17,137
7	-	25	3,179	4,006	3,204	7,210
12	-	41	12,756	15,210	12,798	28,007
17	-	73	29,168	25,092	29,241	54,333

計画区	市町村	旧市町村	針葉樹				
			スギ	ヒノキ	アカマツ	クロマツ	カラマツ
斐伊川	雲南市	大東	2,114	1,636	1,594	0	-
		加茂	160	161	236	0	-
		木次	872	593	351	-	0
		三刀屋	1,243	1,026	643	2	-
		吉田	1,760	1,851	1,278	7	14
		掛合	2,273	980	993	0	-
		計	8,422	6,248	5,094	10	14
	奥出雲町	仁多	2,300	2,812	2,238	1	1
		横田	4,033	3,084	2,931	0	22
		計	6,333	5,896	5,169	2	24
	飯南町	頓原	2,226	1,606	1,424	25	1
		赤来	1,955	1,834	1,123	1	34
		計	4,181	3,440	2,547	26	35
		(管内計)	18,936	15,584	12,810	37	72
	出雲市	出雲	1,786	853	2,039	203	-
平田		1,019	350	259	150	0	
佐田		1,808	935	1,520	0	-	
多伎		594	497	1,202	125	-	
湖陵		111	63	432	117	-	
大社		261	26	28	144	-	
斐川		135	143	641	44	-	
計		5,714	2,867	6,121	784	0	
	計	31,381	26,097	28,542	1,906	73	
隠岐	隠岐の島町	西郷	3,162	177	41	2,846	1
		布施	714	37	103	253	-
		五箇	939	56	78	1,467	-
		都万	843	51	56	1,251	-
		計	5,658	320	278	5,817	1
	海士町	海士	517	148	7	128	-
西ノ島町	西ノ島	501	97	8	245	-	
知夫村	知夫	122	21	0	110	-	
	計	6,798	586	293	6,301	1	
高津川	益田市	益田	2,449	1,567	4,202	123	1
		美都	2,199	1,519	1,291	0	-
		匹見	4,131	2,380	2,035	19	16
		計	8,778	5,467	7,528	142	17
	津和野町	津和野	2,651	1,335	1,227	2	-
		日原	2,169	1,209	917	-	-
		計	4,820	2,544	2,144	2	-
	吉賀町	柿木	1,574	1,082	649	-	-
六日市		2,694	1,526	968	3	1	
	計	4,269	2,608	1,616	3	1	
	計	17,867	10,618	11,288	147	18	
	県計	78,493	60,888	61,245	10,013	103	

単位 面積 : ha

その他	広 葉 樹			合 計		
	ブナ	クヌギ	ザツその他	針葉樹	広葉樹	合計
0	-	72	4,484	5,345	4,556	9,901
-	-	2	926	557	928	1,485
1	-	9	1,573	1,817	1,582	3,398
1	-	8	2,872	2,916	2,880	5,795
1	47	8	4,181	4,911	4,236	9,147
2	-	2	4,188	4,248	4,190	8,438
5	47	101	18,225	19,792	18,372	38,165
2	-	171	6,030	7,355	6,201	13,556
1	-	5	4,008	10,072	4,013	14,084
3	-	176	10,038	17,426	10,214	27,640
1	69	23	5,003	5,283	5,095	10,378
0	79	4	4,501	4,946	4,584	9,531
1	148	27	9,504	10,230	9,679	19,909
9	195	303	37,767	47,448	38,266	85,714
4	-	17	3,239	4,884	3,255	8,140
3	-	15	5,298	1,781	5,312	7,094
3	-	6	4,555	4,266	4,561	8,827
-	-	0	1,771	2,418	1,772	4,189
0	-	0	445	724	445	1,169
-	-	0	2,299	459	2,299	2,758
-	-	-	912	963	912	1,875
10	-	38	18,519	15,495	18,557	34,052
36	195	415	85,454	88,035	86,064	174,099
2	-	61	3,497	6,228	3,558	9,786
2	-	25	552	1,109	577	1,687
-	-	51	1,854	2,540	1,905	4,445
16	-	13	2,084	2,217	2,097	4,315
20	-	150	7,988	12,094	8,138	20,232
4	-	8	1,539	804	1,547	2,350
3	-	4	3,676	853	3,680	4,533
0	-	6	526	254	533	787
27	-	169	13,729	14,005	13,898	27,902
0	-	13	12,752	8,341	12,765	21,106
2	-	23	6,294	5,011	6,316	11,328
-	-	3	17,854	8,581	17,857	26,438
2	-	39	36,900	21,934	36,939	58,872
1	-	22	6,564	5,215	6,586	11,802
-	-	8	7,374	4,295	7,382	11,677
1	-	31	13,938	9,510	13,968	23,479
-	-	51	4,733	3,304	4,783	8,088
4	-	31	10,316	5,197	10,347	15,544
4	-	81	15,049	8,502	15,130	23,632
7	-	151	65,887	39,945	66,038	105,983
87	197	897	259,935	210,829	261,028	471,858

(9) 市町村別樹種別蓄積

計 画 区	市町村	旧市町村	針 葉 樹					
			スギ	ヒノキ	アカマツ	クロマツ	カラマツ	
江 の 川 下 流	川本町	川 本	888,743	573,404	189,420	-	-	
	美郷町	邑 智	1,856,792	1,154,762	511,409	555	-	
		大 和	791,107	491,666	98,389	-	-	
		計	2,647,899	1,646,428	609,798	555	-	
	邑南町	羽須美	847,351	736,454	174,722	-	-	
		瑞 穂	1,491,297	1,561,548	941,010	-	514	
		石 見	780,794	1,186,797	608,762	-	39	
		計	3,119,442	3,484,799	1,724,494	-	553	
	大田市	大 田	2,376,282	973,132	1,893,302	108,302	2,137	
		仁 摩	221,946	63,398	74,149	84,438	-	
		温泉津	725,419	189,402	167,457	101,738	56	
		計	3,323,647	1,225,932	2,134,908	294,478	2,193	
	(管内計)			9,979,731	6,930,563	4,658,620	295,033	2,746
	浜田市	浜 田	729,773	339,306	514,666	102,000	-	
		金 城	987,252	472,573	509,833	366	1,130	
		旭	1,458,703	550,567	439,416	5,236	144	
弥 栄		883,387	510,330	206,609	-	-		
三 隅		824,403	249,189	351,426	21,340	-		
計		4,883,518	2,121,965	2,021,950	128,942	1,274		
江津市	江 津	880,766	424,151	945,985	176,091	101		
	桜 江	888,940	510,845	210,226	-	-		
	計	1,769,706	934,996	1,156,211	176,091	101		
(管内計)			6,653,224	3,056,961	3,178,161	305,033	1,375	
計			16,632,955	9,987,524	7,836,781	600,066	4,121	
斐 伊 川	松江市	松 江	739,650	349,405	810,595	85,552	-	
		鹿 島	160,277	42,744	28,963	27,537	-	
		島 根	344,137	39,533	5,744	107,682	-	
		美保関	195,846	42,667	73,410	137,519	-	
		八 雲	385,706	128,644	44,368	112	-	
		玉 湯	128,772	62,503	55,383	3,138	-	
		宍 道	175,932	57,162	145,269	4,026	-	
		八 束	136	-	-	161	-	
		東出雲	144,107	101,705	163,666	3,305	105	
		計	2,274,563	824,363	1,327,398	369,032	105	
	安来市	安 来	174,302	271,151	230,562	4,428	-	
		広 瀬	1,638,352	1,442,552	1,413,045	1,583	-	
		伯 太	719,548	625,687	502,561	854	-	
		計	2,532,202	2,339,390	2,146,168	6,865	-	
(管内計)			4,806,765	3,163,753	3,473,566	375,897	105	

単位 蓄積：m³

その他	広葉樹			合計		
	ブナ	クスギ	ザツその他	針葉樹	広葉樹	合計
12	-	616	867,381	1,651,579	867,997	2,519,576
-	-	4,210	1,521,090	3,523,518	1,525,300	5,048,818
-	-	651	540,589	1,381,162	541,240	1,922,402
-	-	4,861	2,061,679	4,904,680	2,066,540	6,971,220
-	-	89	574,043	1,758,527	574,132	2,332,659
391	-	841	1,739,498	3,994,760	1,740,339	5,735,099
79	-	147	1,056,095	2,576,471	1,056,242	3,632,713
470	-	1,077	3,369,636	8,329,758	3,370,713	11,700,471
555	-	5,733	2,080,248	5,353,710	2,085,981	7,439,691
-	-	297	244,560	443,931	244,857	688,788
127	-	215	622,159	1,184,199	622,374	1,806,573
682	-	6,245	2,946,967	6,981,840	2,953,212	9,935,052
1,164	-	12,799	9,245,663	21,867,857	9,258,462	31,126,319
-	-	1,140	1,274,344	1,685,745	1,275,484	2,961,229
1,076	394	1,461	1,684,266	1,972,230	1,686,121	3,658,351
-	-	1,872	1,052,768	2,454,066	1,054,640	3,508,706
-	-	1,208	916,262	1,600,326	917,470	2,517,796
99	-	1,748	1,313,562	1,446,457	1,315,310	2,761,767
1,175	394	7,429	6,241,202	9,158,824	6,249,025	15,407,849
514	-	1,037	1,017,792	2,427,608	1,018,829	3,446,437
390	-	54	1,110,135	1,610,401	1,110,189	2,720,590
904	-	1,091	2,127,927	4,038,009	2,129,018	6,167,027
2,079	394	8,520	8,369,129	13,196,833	8,378,043	21,574,876
3,243	394	21,319	17,614,792	35,064,690	17,636,505	52,701,195
1,029	-	1,465	720,765	1,986,231	722,230	2,708,461
-	-	8	243,589	259,521	243,597	503,118
-	-	14	364,451	497,096	364,465	861,561
996	-	-	565,495	450,438	565,495	1,015,933
193	-	166	490,391	559,023	490,557	1,049,580
574	-	443	161,442	250,370	161,885	412,255
9	-	444	332,276	382,398	332,720	715,118
-	-	-	842	297	842	1,139
-	-	-	123,439	412,888	123,439	536,327
2,801	-	2,540	3,002,690	4,798,262	3,005,230	7,803,492
14	-	392	387,008	680,457	387,400	1,067,857
46	-	398	1,398,479	4,495,578	1,398,877	5,894,455
744	-	3,592	585,031	1,849,394	588,623	2,438,017
804	-	4,382	2,370,518	7,025,429	2,374,900	9,400,329
3,605	-	6,922	5,373,208	11,823,691	5,380,130	17,203,821

計 画 区	市町村	旧市町村	針 葉 樹				
			スギ	ヒノキ	アカマツ	クロマツ	カラマツ
斐 伊 川	雲南市	大 東	1,551,703	652,728	562,973	105	-
		加 茂	115,956	75,771	83,097	7	-
		木 次	656,829	290,394	128,260	-	-
		三刀屋	861,644	497,642	222,010	1,153	-
		吉 田	1,222,833	794,940	472,478	2,837	3,121
		掛 合	1,568,539	350,644	342,977	25	-
		計	5,977,504	2,662,119	1,811,795	4,127	3,121
	奥出雲町	仁 多	1,459,913	1,256,863	784,520	276	539
		横 田	2,776,226	1,326,509	1,074,447	107	8,603
		計	4,236,139	2,583,372	1,858,967	383	9,142
	飯南町	頓 原	1,531,974	651,588	517,375	8,032	539
		赤 来	1,416,873	842,229	415,389	148	13,010
		計	2,948,847	1,493,817	932,764	8,180	13,549
	(管内計)		13,162,490	6,739,308	4,603,526	12,690	25,812
	出雲市	出 雲	1,315,122	359,936	753,726	67,572	-
平 田		758,513	144,584	96,557	49,802	69	
佐 田		1,288,131	380,093	554,540	59	-	
多 伎		457,502	164,129	427,785	44,195	-	
湖 陵		72,980	22,282	156,060	38,237	-	
大 社		233,954	11,780	7,221	45,733	-	
斐 川		100,495	54,457	225,197	14,075	-	
計	4,226,697	1,137,261	2,221,086	259,673	69		
計		22,195,952	11,040,322	10,298,178	648,260	25,986	
隠 岐	隠岐の島町	西 郷	2,717,480	76,140	16,875	1,068,238	282
		布 施	586,535	17,490	45,929	92,045	-
		五 箇	746,556	24,440	32,461	559,634	-
		都 万	694,755	21,159	24,862	501,588	-
		計	4,745,326	139,229	120,127	2,221,505	282
	海士町	海 士	308,877	37,211	1,561	41,157	-
西ノ島町	西ノ島	352,675	26,414	413	61,973	-	
知夫村	知 夫	75,813	5,682	18	22,613	-	
計		5,482,691	208,536	122,119	2,347,248	282	
高 津 川	益田市	益 田	1,595,614	592,714	1,570,764	42,078	215
		美 都	1,603,533	626,738	471,911	74	-
		匹 見	3,291,184	1,023,343	721,394	6,301	6,689
		計	6,490,331	2,242,795	2,764,069	48,453	6,904
	津和野町	津和野	2,104,036	635,773	452,121	359	-
		日 原	1,663,767	582,762	336,821	-	-
		計	3,767,803	1,218,535	788,942	359	-
	吉賀町	柿 木	1,298,229	530,245	235,861	-	-
六日市		2,417,705	842,064	365,997	706	478	
計		3,715,934	1,372,309	601,858	706	478	
計		13,974,068	4,833,639	4,154,869	49,518	7,382	
県 計		58,285,666	26,070,021	22,411,947	3,645,092	37,771	

その他	広葉樹			合計		
	ブナ	クスギ	ザツその他	針葉樹	広葉樹	合計
44	-	9,575	830,886	2,767,553	840,461	3,608,014
-	-	342	170,777	274,831	171,119	445,950
407	-	1,400	291,986	1,075,890	293,386	1,369,276
71	-	1,106	529,599	1,582,520	530,705	2,113,225
-	10,499	615	753,530	2,496,209	764,644	3,260,853
-	-	164	763,826	2,262,185	763,990	3,026,175
522	10,499	13,202	3,340,604	10,459,188	3,364,305	13,823,493
375	-	21,520	1,085,083	3,502,486	1,106,603	4,609,089
153	-	615	742,055	5,186,045	742,670	5,928,715
528	-	22,135	1,827,138	8,688,531	1,849,273	10,537,804
43	15,539	1,246	914,978	2,709,551	931,763	3,641,314
90	17,516	108	843,951	2,687,739	861,575	3,549,314
133	33,055	1,354	1,758,929	5,397,290	1,793,338	7,190,628
1,183	43,554	36,691	6,926,671	24,545,009	7,006,916	31,551,925
787	-	2,948	607,102	2,497,143	610,050	3,107,193
1,993	-	2,257	998,365	1,051,518	1,000,622	2,052,140
342	-	734	829,937	2,223,165	830,671	3,053,836
-	-	59	323,006	1,093,611	323,065	1,416,676
83	-	2	79,612	289,642	79,614	369,256
-	-	51	422,760	298,688	422,811	721,499
-	-	-	166,965	394,224	166,965	561,189
3,205	-	6,051	3,427,747	7,847,991	3,433,798	11,281,789
7,993	43,554	49,664	15,727,626	44,216,691	15,820,844	60,037,535
1,541	-	5,953	662,200	3,880,556	668,153	4,548,709
2,682	-	1,722	109,278	744,681	111,000	855,681
-	-	5,772	338,815	1,363,091	344,587	1,707,678
19,338	-	1,486	398,460	1,261,702	399,946	1,661,648
23,561	-	14,933	1,508,753	7,250,030	1,523,686	8,773,716
1,167	-	551	255,465	389,973	256,016	645,989
1,654	-	470	616,152	443,129	616,622	1,059,751
63	-	595	80,481	104,189	81,076	185,265
26,445	-	16,549	2,460,851	8,187,321	2,477,400	10,664,721
165	-	1,686	2,251,746	3,801,550	2,253,432	6,054,982
-	-	2,902	1,131,213	2,702,256	1,134,115	3,836,371
-	-	433	3,275,978	5,048,911	3,276,411	8,325,322
165	-	5,021	6,658,937	11,552,717	6,663,958	18,216,675
332	-	3,978	1,180,814	3,192,621	1,184,792	4,377,413
-	-	1,164	1,306,892	2,583,350	1,308,056	3,891,406
332	-	5,142	2,487,706	5,775,971	2,492,848	8,268,819
-	-	7,543	849,437	2,064,335	856,980	2,921,315
3,339	-	4,593	1,899,855	3,630,289	1,904,448	5,534,737
3,339	-	12,136	2,749,292	5,694,624	2,761,428	8,456,052
3,836	-	22,299	11,895,935	23,023,312	11,918,234	34,941,546
41,517	43,948	109,831	47,699,204	110,492,014	47,852,983	158,344,997

3. 土地利用現況表

(1) 森林計画区別

計画区	森										
	国有林				民 有						
	林野庁所管		他省庁所管	国有林面積計	地 域 森 林 計 画 対 象						
	国有林	官行造林			県(行)	市町村(行)	財産区	公社	森林研究・整備機構	集落共有	共有
江の川下流	10,355	734	64	11,154	182	7,785	1	9,617	10,104	1,207	8,192
斐伊川	5,965	1,912	14	7,892	2,286	10,218	806	10,781	14,221	2,994	11,768
隠岐	-	231	-	231	69	2,038	397	792	18	1,992	1,662
高津川	12,601	437	-	13,037	57	3,532	770	3,109	8,540	608	9,234
県 計	28,922	3,314	78	32,314	2,593	23,573	1,974	24,298	32,883	6,801	30,856
対森林面積	6%	1%	0%	6%	0%	4%	0%	5%	6%	1%	6%
対土地面積	4%	0%	0%	5%	0%	4%	0%	4%	5%	1%	5%

- 注 1. 総土地面積は、令和5年1月1日時点 国土交通省国土地理院資料による。
2. 林野庁所管に係る国有林は、近畿中国森林管理局調べによる。
3. 他省庁の所管に係る国有林は、2020年農林業センサス結果による。
4. 森林面積については、国有林・民有林とも各調査時点で把握しているもののみをあげている。
5. 共有の数字は、集落共有林の値を引いた値である。
6. 会社団体の数字は、会社林、団体林、組合林、学校林をまとめた値である。
7. 個人の数字とは、入会林、個人林をまとめた値である。
8. 耕地面積とは、2020年農林業センサス結果による。耕作放棄地は含んでいない。
9. その他とは、宅地、道路、河川敷、湖沼等の面積が主なものであるが、さらに各面積の出所および調査時点の違いからくる誤差を含んでいる。

単位 面積：ha

林							耕地			その他	総土地面積
林						森林面積計	田	畑・樹園地	耕地面積計		
森林				計画対象外森林	民有林面積計						
社寺	会社団体	個人	計								
1,678	5,076	126,019	169,861	-	169,861	181,015	3,840	818	4,659	34,612	220,286
3,249	9,594	117,745	183,662	10	183,672	191,563	14,022	2,085	16,107	70,560	278,231
798	3,785	17,956	29,505	5	29,509	29,740	434	141	575	4,278	34,593
512	6,744	75,962	109,066	-	109,066	122,104	1,700	483	2,183	13,385	137,672
6,237	25,198	337,681	492,095	14	492,109	524,422	19,996	3,528	23,524	122,836	670,782
1%	5%	64%	94%	0%	94%	100%					
1%	4%	50%	73%	0%	73%	78%	3%	1%	4%	18%	100%

(2) 市町村別

計 画 区	市 町 村	旧 市 町 村	森										
			国有林				民 有						
			林野庁所管		他 省 庁 所 管	国 有 林 面 積 計	地 域 森 林 計 画 対 象						
			国 有 林	官 行 造 林			県 (行)	市 町 村 (行)	財 産 区	公 社	森 林 研 究 ・ 整 備 機 構	集 落 共 有	共 有
江 の 川 下 流	川 本 町	川 本 町	1,241	9	-	1,250	10	460	-	620	113	193	438
	美 郷 町	邑 智					5	953	-	1,025	1,104	155	434
		大 和					1	240	-	547	256	1	102
		計	4,413	207	-	4,619	6	1,193	-	1,573	1,361	157	536
	邑 南 町	羽 須 美					35	249	-	893	154	2	294
		瑞 穂					7	601	-	228	3,452	116	1,304
		石 見					2	536	0	742	1,210	16	742
		計	1,056	58	-	1,114	45	1,386	0	1,863	4,816	133	2,340
	大 田 市	大 田					39	1,727	-	1,612	270	102	731
		仁 摩					-	71	-	59	-	-	41
温 泉 津						-	145	-	119	-	34	15	
	計	1,389	182	-	1,571	39	1,944	-	1,789	270	136	787	
	(管内計)	8,098	457	-	8,555	100	4,983	0	5,845	6,559	619	4,101	
浜 田 市	浜 田					43	145	-	386	57	68	785	
	金 城					3	115	-	862	759	4	491	
	旭 栄					-	656	-	566	1,150	224	760	
	弥 三					0	519	-	592	563	247	219	
	計	1,476	229	64	1,769	46	1,614	-	2,588	2,575	544	2,469	
江 津 市	江 津					26	765	0	969	485	1	640	
	桜 江					10	423	-	214	485	43	982	
	計	782	48	-	830	36	1,188	0	1,183	970	44	1,622	
	(管内計)	2,257	278	64	2,599	82	2,802	0	3,772	3,546	588	4,091	
	計	10,355	734	64	11,154	182	7,785	1	9,617	10,104	1,207	8,192	
斐 伊 川	松 江 市	松 江				2	548	-	30	-	260	1,376	
		鹿 島				-	4	89	47	-	70	259	
		根 根				-	18	-	158	24	515	113	
		美 保 関				-	604	1	26	-	540	523	
		八 雲 湯				0	102	-	70	83	236	204	
		玉 宍 道				-	25	-	22	-	176	110	
		八 東 雲				2	26	-	14	-	73	422	
東 出 雲				-	-	-	-	-	-	-	-		
	計	376	55	6	437	3	1,705	90	367	233	1,871	3,053	
安 来 市	安 来					0	30	-	53	28	237	357	
	広 伯					-	542	-	787	3,826	96	640	
	計	352	163	-	515	0	107	628	452	950	97	1,283	
	(管内計)	728	218	6	952	4	2,384	718	1,659	5,038	2,301	5,333	
雲 南 市	大 東					4	295	88	1,176	833	30	609	
	加 茂 次					2	111	-	-	-	4	111	
	木 次					11	146	-	625	26	0	414	

単位 面積：ha

林						耕地			その他	総土地面積	
林					森林面積計	田	畑・樹園地	耕地面積計			
森林				計画対象外森林							民有林面積計
社寺	会社団体	個人	計								
33	161	5,717	7,744	-	7,744	8,994	141	23	164	1,485	10,643
157	1,079	10,288	15,200	-	15,200	(15,200)					
5	161	3,996	5,309	-	5,309	(5,309)					
161	1,240	14,284	20,510	-	20,510	25,129	225	51	276	2,888	28,292
17	105	4,551	6,300	-	6,300	(6,300)					
18	471	11,585	17,781	-	17,781	(17,781)					
19	97	7,693	11,058	-	11,058	(11,058)					
55	673	23,829	35,139	-	35,139	36,253	1,130	153	1,283	4,392	41,929
488	1,086	17,811	23,867	-	23,867	(23,867)					
41	78	2,049	2,340	-	2,340	(2,340)					
120	65	5,227	5,725	-	5,725	(5,725)					
649	1,229	25,087	31,931	-	31,931	33,502	1,052	327	1,379	8,653	43,534
898	3,303	68,915	95,324	-	95,324	103,878	2,548	554	3,102	17,418	124,398
138	235	9,576	11,434	-	11,434	(11,498)					
70	124	11,278	13,705	-	13,705	(13,705)					
42	260	6,676	10,335	-	10,335	(10,335)					
29	244	6,117	8,531	-	8,531	(8,531)					
186	109	9,328	10,245	-	10,245	(10,245)					
465	973	42,976	54,251	-	54,251	56,020	1,036	181	1,218	11,827	69,064
196	230	8,212	11,524	-	11,524	(11,524)					
120	570	5,917	8,763	-	8,763	(8,763)					
315	799	14,128	20,287	-	20,287	21,117	256	83	339	5,368	26,824
780	1,773	57,104	74,538	-	74,538	77,137	1,292	264	1,557	17,194	95,888
1,678	5,076	126,019	169,861	-	169,861	181,015	3,840	818	4,659	34,612	220,286
352	178	6,217	8,963	0	8,963	(8,969)					
73	200	1,271	2,012	-	2,012	(2,012)					
12	388	1,883	3,112	-	3,112	(3,112)					
103	31	2,456	4,285	-	4,285	(4,285)					
91	249	3,122	4,157	-	4,157	(4,157)					
34	34	1,214	1,615	-	1,615	(1,615)					
93	171	2,107	2,908	-	2,908	(2,908)					
2	-	4	7	1	7	(7)					
59	23	1,341	1,972	-	1,972	(1,972)					
819	1,274	19,616	29,031	1	29,032	29,469	2,132	526	2,658	25,172	57,299
126	496	2,728	4,056	-	4,056	(4,056)					
150	235	11,521	17,796	-	17,796	(17,796)					
96	259	3,668	7,541	-	7,541	(7,541)					
372	990	17,918	29,394	-	29,394	29,909	2,513	233	2,746	9,438	42,093
1,191	2,264	37,534	58,425	1	58,426	59,378	4,645	759	5,404	34,611	99,392
167	154	7,272	10,628	-	10,628	(10,628)					
134	25	1,273	1,660	-	1,660	(1,660)					
46	58	2,405	3,732	-	3,732	(3,732)					

※旧市町村ごとの「森林面積計」欄については、旧市町村ごとの国有林面積が不明のため便宜的に民有林面積を入力し（ ）表示とした。

計 画 区	市 町 村	旧 市 町 村	森													
			国有林				民 有									
			林野庁所管		他 省 庁 所 管	国 有 林 面 積 計	地 域 森 林 計 画 対 象									
			国 有 林	官 行 造 林			県 (行)	市 町 村 (行)	財 産 区	公 社	森 林 研 究 ・ 整 備 機 構	集 落 共 有	共 有			
斐 伊 川	雲 南 市	三 刀 屋 吉 掛 田 合 計					4	84	0	1,064	31	3	174			
							404	300	-	523	1,300	1	250			
							158	121	-	1,137	352	-	306			
			2,599	591	-	3,191	583	1,057	89	4,525	2,542	38	1,863			
	奥 出 雲 町	仁 多 横 田 計					76	518	0	951	1,777	2	823			
			1,926	185	1	2,111	6	471	-	890	3,063	24	438			
	飯 南 町	頓 原 赤 来 計					511	655	-	807	600	35	806			
			455	162	-	617	990	622	-	666	798	-	271			
	(管内計)		4,980	938	1	5,919	1,501	1,277	-	1,474	1,398	35	1,077			
			4,980	938	1	5,919	2,165	3,323	89	7,839	8,781	100	4,201			
出 雲 市	出 雲 市 計					62	1,500	-	249	-	295	597				
						3	953	-	121	-	139	953				
						37	544	-	709	90	35	223				
						-	639	-	-	285	21	219				
						-	122	-	-	-	3	75				
						15	178	-	171	28	93	54				
		258	756	7	1,021	0	575	-	33	-	8	114				
		258	756	7	1,021	116	4,512	-	1,283	402	593	2,234				
計		5,965	1,912	14	7,892	2,286	10,218	806	10,781	14,221	2,994	11,768				
隠 岐	隠 岐 の 島 町	西 布 五 都 郷 施 箇 万 計					8	324	397	159	18	732	516			
							1	1,127	-	-	-	-	49			
							5	86	-	250	-	41	462			
							10	19	-	36	-	425	348			
					-	166	-	166	24	1,556	397	445	18	1,198	1,375	
	海 士 町	海 士 町					-	-	-	-	-	-	-	-		
						-	-	-	-	-	-	-	-			
						-	65	-	65	38	271	-	107	-	771	222
						-	-	-	-	-	61	-	58	-	20	-
		-	231	-	231	69	2,038	397	792	18	1,992	1,662				
高 津 川	益 田 市	益 美 匹 都 見 計					51	225	-	385	627	137	955			
							0	132	-	548	1,020	3	282			
	津 和 野 町	津 和 野 日 原 計					-	895	770	546	4,900	164	3,633			
			2,451	136	-	2,587	51	1,253	770	1,479	6,547	304	4,870			
	吉 賀 町	柿 木 六 日 市 計					0	601	-	587	450	93	536			
							-	587	-	796	268	54	785			
		3,405	-	-	3,405	0	1,188	-	1,383	718	147	1,320				
		6,746	301	-	7,046	-	427	-	115	558	29	1,471				
		6,746	301	-	7,046	6	664	0	132	717	128	1,572				
		6,746	301	-	7,046	6	1,091	0	247	1,275	157	3,043				
計		12,601	437	-	13,037	57	3,532	770	3,109	8,540	608	9,234				
県 計		28,922	3,314	78	32,314	2,593	23,573	1,974	24,298	32,883	6,801	30,856				

単位 面積：ha

林							耕地			その他	総土地面積
林						森林面積計	田	畑・樹園地	耕地面積計		
森 林				計画対象外森林	民有林面積計						
社寺	会社団体	個人	計								
109	38	4,727	6,234	-	6,234	(6,234)					
42	1,090	5,394	9,304	0	9,304	(9,304)					
76	1,171	5,457	8,778	0	8,778	(8,778)					
575	2,535	26,528	40,335	0	40,336	43,526	1,562	275	1,838	9,954	55,318
73	651	9,216	14,086	-	14,086	(14,086)					
70	539	8,901	14,401	-	14,401	(14,401)					
142	1,189	18,117	28,488	-	28,488	30,599	1,714	327	2,041	4,161	36,801
59	1,002	6,158	10,634	0	10,634	(10,634)					
20	147	6,197	9,712	-	9,712	(9,712)					
79	1,150	12,355	20,345	0	20,345	20,963	829	108	937	2,388	24,288
796	4,874	57,000	89,168	1	89,169	95,088	4,106	710	4,816	16,503	116,407
276	284	5,436	8,699	2	8,702	(8,709)					
579	253	4,819	7,819	-	7,819	(7,819)					
144	565	6,761	9,108	-	9,108	(9,108)					
141	505	2,555	4,364	-	4,364	(4,364)					
46	4	975	1,226	-	1,226	(1,226)					
55	786	1,462	2,841	6	2,847	(2,847)					
21	58	1,203	2,011	-	2,011	(2,011)					
1,262	2,455	23,211	36,069	8	36,078	37,098	5,272	616	5,888	19,446	62,432
3,249	9,594	117,745	183,662	10	183,672	191,563	14,022	2,085	16,107	70,560	278,231
325	2,066	5,584	10,128	3	10,131	(10,131)					
48	12	518	1,755	-	1,755	(1,755)					
69	555	3,103	4,570	-	4,570	(4,570)					
51	783	2,764	4,435	2	4,437	(4,437)					
493	3,416	11,968	20,888	5	20,893	21,058	338	101	439	2,785	24,282
152	147	1,859	2,566	-	2,566	2,566	91	20	111	667	3,344
140	222	3,177	4,947	-	4,947	5,012	3	17	20	565	5,597
13	-	951	1,103	-	1,103	1,103	2	3	5	262	1,370
798	3,785	17,956	29,505	5	29,509	29,740	434	141	575	4,278	34,593
121	543	19,353	22,397	-	22,397	(22,397)					
111	1,314	8,334	11,745	-	11,745	(11,745)					
10	3,176	12,571	26,665	-	26,665	(26,665)					
241	5,032	40,258	60,807	-	60,807	63,394	771	362	1,132	8,793	73,319
82	393	9,519	12,260	-	12,260	(12,260)					
17	174	9,399	12,079	-	12,079	(12,079)					
99	567	18,918	24,340	-	24,340	27,744	415	68	483	2,476	30,703
48	683	4,852	8,181	-	8,181	(8,181)					
124	462	11,933	15,738	-	15,738	(15,738)					
172	1,145	16,785	23,920	-	23,920	30,966	515	54	568	2,116	33,650
512	6,744	75,962	109,066	-	109,066	122,104	1,700	483	2,183	13,385	137,672
6,237	25,198	337,681	492,095	14	492,109	524,422	19,996	3,528	23,524	122,835	670,782

4. 民有林現況表

(1) 森林計画区別

計画区	区分	人 工 林						天	
		針 葉 樹					広葉樹	人工林計	針葉樹
		スギ	ヒノキ	マツ	その他針	針葉樹計			
江の川下流	面積	22,448	23,588	12,221	27	58,284	458	58,742	10,560
	蓄積	16,632,955	9,987,524	4,274,342	6,633	30,901,454	48,541	30,949,995	4,163,236
	成長量	209,134	210,214	57,452	99	476,899	1,202	478,101	32,945
斐伊川	面積	31,381	26,097	20,169	108	77,755	1,093	78,848	10,280
	蓄積	22,195,952	11,040,322	6,962,670	33,135	40,232,079	100,705	40,332,784	3,984,612
	成長量	284,977	232,316	94,906	442	612,641	2,860	615,501	31,098
隠岐	面積	6,797	586	4,195	8	11,585	256	11,840	2,420
	蓄積	5,481,678	208,536	1,509,511	3,371	7,203,096	26,582	7,229,678	984,225
	成長量	53,245	5,371	15,814	63	74,493	699	75,192	6,910
高津川	面積	17,759	10,618	7,145	21	35,543	212	35,755	4,402
	蓄積	13,844,509	4,833,639	2,524,305	7,714	21,210,167	22,996	21,233,163	1,813,145
	成長量	183,088	99,220	34,321	78	316,707	549	317,256	15,617
県計	面積	78,385	60,888	43,729	164	183,166	2,018	185,185	27,663
	蓄積	58,155,094	26,070,021	15,270,828	50,853	99,546,796	198,824	99,745,620	10,945,218
	成長量	730,444	547,121	202,493	682	1,480,740	5,310	1,486,050	86,570
面積比率		16%	12%	9%	0%	37%	0%	38%	6%
蓄積比率		37%	16%	10%	0%	63%	0%	63%	7%
ha当り蓄積		742	428	349	310	543	99	539	396

注) マツは、アカマツ及びビクロマツの合計

単位 面積：ha 蓄積：m³（立竹：千束） 成長量：m³

然 林		再 掲		立木地計	無 立 木 地			竹 林	森林面積
広葉樹	天然林計	針葉樹	広葉樹		総 数	伐 跡 採 地	未 立 木 地		
94,572	105,132	68,844	95,030	163,874	2,970	102	2,868	3,018	169,861
17,587,964	21,751,200	35,064,690	17,636,505	52,701,195				(1,842)	
105,564	138,509	509,844	106,766	616,610					
84,970	95,251	88,035	86,064	174,099	3,422	69	3,353	6,142	183,662
15,720,139	19,704,751	44,216,691	15,820,844	60,037,535				(4,335)	
84,781	115,879	643,739	87,641	731,380					
13,642	16,062	14,005	13,898	27,902	1,299	54	1,245	303	29,505
2,450,818	3,435,043	8,187,321	2,477,400	10,664,721				(156)	
16,401	23,311	81,403	17,100	98,503					
65,826	70,228	39,945	66,038	105,983	1,436	108	1,329	1,647	109,066
11,895,238	13,708,383	23,023,312	11,918,234	34,941,546				(1,013)	
81,006	96,623	332,324	81,555	413,879					
259,010	286,673	210,829	261,028	471,858	9,127	333	8,795	11,110	492,095
47,654,159	58,599,377	110,492,014	47,852,983	158,344,997				(7,346)	
287,752	374,322	1,567,310	293,062	1,860,372					
53%	58%	43%	53%	96%	2%	0%	2%	2%	100%
30%	37%	70%	30%	100%					
184	204	524	183	336					

(2) 市町村別

計 画 区	市町村	旧市町村	人 工 林										針 面 積
			針 葉 樹			広 葉 樹			計				
			面 積	蓄 積	成長量	面 積	蓄 積	成長量	面 積	蓄 積	成長量	人工林率	
江 の 川 下 流	川本町	川 本	2,841	1,605,585	23,532	11	1,289	20	2,851	1,606,874	23,552	37%	113
	美郷町	邑 智	6,118	3,400,965	52,885	78	9,431	204	6,196	3,410,396	53,089	41%	313
		大 和	2,310	1,345,465	22,527	14	1,780	36	2,325	1,347,245	22,563	44%	86
		計	8,429	4,746,430	75,412	92	11,211	240	8,521	4,757,641	75,652	42%	399
	邑南町	羽須美	2,932	1,702,762	24,621	5	187	20	2,937	1,702,949	24,641	47%	138
		瑞 穂	7,256	3,488,171	57,981	43	3,887	125	7,299	3,492,058	58,106	41%	1,202
		石 見	4,693	2,313,961	36,793	12	970	38	4,705	2,314,931	36,831	43%	645
		計	14,881	7,504,894	119,395	60	5,044	183	14,941	7,509,938	119,578	43%	1,985
	大田市	大 田	8,607	4,358,282	65,612	75	8,789	179	8,682	4,367,071	65,791	36%	2,579
		仁 摩	623	357,178	4,738	2	307	5	625	357,485	4,743	27%	227
		温泉津	1,792	1,052,073	14,252	6	438	17	1,799	1,052,511	14,269	31%	351
		計	11,023	5,767,533	84,602	83	9,534	201	11,106	5,777,067	84,803	35%	3,157
	(管内計)		37,174	19,624,442	302,941	246	27,078	644	37,419	19,651,520	303,585	39%	5,654
	浜田市	浜 田	2,488	1,274,225	19,293	16	1,678	41	2,504	1,275,903	19,334	22%	1,098
		金 城	3,021	1,598,105	27,663	23	2,210	72	3,044	1,600,315	27,735	22%	964
		旭	3,910	2,260,983	33,801	35	4,014	93	3,945	2,264,997	33,894	38%	487
		弥 栄	2,788	1,493,304	24,675	46	3,694	92	2,834	1,496,998	24,767	33%	286
		三 隅	2,226	1,248,453	16,500	8	1,016	16	2,234	1,249,469	16,516	22%	531
計		14,433	7,875,070	121,932	128	12,612	314	14,561	7,887,682	122,246	27%	3,366	
江津市	江 津	4,128	1,854,337	30,757	77	8,086	229	4,205	1,862,423	30,986	36%	1,384	
	桜 江	2,549	1,547,605	21,269	7	765	15	2,556	1,548,370	21,284	29%	155	
	計	6,677	3,401,942	52,026	84	8,851	244	6,761	3,410,793	52,270	33%	1,540	
(管内計)		21,110	11,277,012	173,958	212	21,463	558	21,322	11,298,475	174,516	29%	4,906	
計		58,284	30,901,454	476,899	458	48,541	1,202	58,742	30,949,995	478,101	35%	10,560	
斐 伊 川	松江市	松 江	2,728	1,390,609	18,688	35	2,360	65	2,763	1,392,969	18,753	31%	1,485
		鹿 島	404	227,475	3,128	1	48	2	404	227,523	3,130	20%	89
		島 根	825	474,767	5,631	6	334	16	831	475,101	5,647	27%	55
		美保関	616	321,077	3,602	1	83	-	616	321,160	3,602	14%	359
		八 雲	955	533,629	6,947	11	296	32	966	533,925	6,979	23%	110
		玉 湯	472	229,057	3,548	22	2,237	45	494	231,294	3,593	31%	59
		宍 道	610	318,292	4,106	5	497	5	616	318,789	4,111	21%	159
		八 束	0	136	3	-	-	-	0	136	3	3%	0
		東出雲	728	330,213	5,162	8	330	16	736	330,543	5,178	37%	227
	計	7,338	3,825,255	50,815	88	6,185	181	7,426	3,831,440	50,996	26%	2,544	
	安来市	安 来	1,048	504,810	7,173	21	1,339	58	1,069	506,149	7,231	26%	431
		広 瀬	8,831	4,129,024	66,322	73	6,879	159	8,904	4,135,903	66,481	50%	892
伯 太		3,635	1,711,459	27,767	64	7,724	154	3,699	1,719,183	27,921	49%	372	
計		13,514	6,345,293	101,262	158	15,942	371	13,672	6,361,235	101,633	47%	1,695	
(管内計)		20,852	10,170,548	152,077	246	22,127	552	21,098	10,192,675	152,629	36%	4,240	

単位 面積：ha 蓄積：m³ 成長量：m³

天 然 林								無 立 木 地			竹 林	森 林 面 積
葉 樹		広 葉 樹			計			総 数	伐採跡地	未立木地		
蓄 積	成長量	面 積	蓄 積	成長量	面 積	蓄 積	成長量					
45,994	314	4,566	866,708	4,834	4,679	912,702	5,148	96	-	96	118	7,744
122,553	1,113	8,239	1,515,869	9,648	8,552	1,638,422	10,761	232	12	221	220	15,200
35,697	255	2,831	539,460	3,043	2,917	575,157	3,298	38	1	36	30	5,309
158,250	1,368	11,071	2,055,329	12,691	11,469	2,213,579	14,059	270	13	257	250	20,510
55,765	340	3,076	573,945	3,072	3,214	629,710	3,412	100	9	91	49	6,300
506,589	3,133	9,110	1,736,452	9,268	10,312	2,243,041	12,401	130	4	127	40	17,781
262,510	1,564	5,528	1,055,272	5,495	6,173	1,317,782	7,059	124	4	120	56	11,058
824,864	5,037	17,714	3,365,669	17,835	19,699	4,190,533	22,872	354	17	338	145	35,139
995,428	8,698	11,380	2,077,192	12,894	13,960	3,072,620	21,592	545	23	522	679	23,867
86,753	782	1,340	244,550	1,470	1,567	331,303	2,252	50	1	49	97	2,340
132,126	964	3,286	621,936	3,281	3,637	754,062	4,245	91	0	91	198	5,725
1,214,307	10,444	16,007	2,943,678	17,645	19,164	4,157,985	28,089	686	24	662	975	31,931
2,243,415	17,163	49,357	9,231,384	53,005	55,011	11,474,799	70,168	1,406	54	1,353	1,487	95,324
411,520	3,044	6,836	1,273,806	7,244	7,934	1,685,326	10,288	411	4	406	585	11,434
374,125	3,554	9,348	1,683,911	12,652	10,312	2,058,036	16,206	280	9	271	69	13,705
193,083	1,676	5,645	1,050,626	6,340	6,133	1,243,709	8,016	202	20	182	56	10,335
107,022	962	5,100	913,776	6,665	5,386	1,020,798	7,627	201	10	190	111	8,531
198,004	1,646	7,039	1,314,294	7,515	7,569	1,512,298	9,161	154	3	151	288	10,245
1,283,754	10,882	33,968	6,236,413	40,416	37,334	7,520,167	51,298	1,248	46	1,201	1,108	54,251
573,271	4,328	5,415	1,010,743	5,872	6,799	1,584,014	10,200	256	1	255	264	11,524
62,796	572	5,832	1,109,424	6,271	5,988	1,172,220	6,843	60	1	59	159	8,763
636,067	4,900	11,247	2,120,167	12,143	12,787	2,756,234	17,043	316	2	314	423	20,287
1,919,821	15,782	45,215	8,356,580	52,559	50,121	10,276,401	68,341	1,563	48	1,515	1,531	74,538
4,163,236	32,945	94,572	17,587,964	105,564	105,132	21,751,200	138,509	2,970	102	2,868	3,018	169,861
595,622	4,106	3,918	719,870	3,490	5,403	1,315,492	7,596	174	2	172	623	8,963
32,046	314	1,342	243,549	933	1,430	275,595	1,247	86	-	86	92	2,012
22,329	125	1,988	364,131	1,700	2,043	386,460	1,825	57	-	57	182	3,112
129,361	1,205	3,021	565,412	2,999	3,380	694,773	4,204	95	1	94	194	4,285
25,394	114	2,613	490,261	2,431	2,723	515,655	2,545	102	1	102	366	4,157
21,313	264	917	159,648	1,095	976	180,961	1,359	29	0	29	116	1,615
64,106	484	1,798	332,223	1,633	1,958	396,329	2,117	59	0	59	275	2,908
161	2	5	842	5	6	1,003	7	0	-	0	1	7
82,675	555	754	123,109	776	981	205,784	1,331	38	2	36	217	1,972
973,007	7,169	16,356	2,999,045	15,062	18,900	3,972,052	22,231	640	6	635	2,065	29,031
175,647	1,030	2,159	386,061	2,269	2,590	561,708	3,299	51	0	50	346	4,056
366,554	2,610	7,341	1,391,998	6,929	8,233	1,758,552	9,539	191	6	185	468	17,796
137,935	1,128	3,139	580,899	3,305	3,511	718,834	4,433	147	1	146	185	7,541
680,136	4,768	12,639	2,358,958	12,503	14,335	3,039,094	17,271	389	8	381	998	29,394
1,653,143	11,937	28,995	5,358,003	27,565	33,235	7,011,146	39,502	1,029	14	1,016	3,063	58,425

計 画 区	市 町 村	旧市町村	人 工 林										針
			針 葉 樹			広 葉 樹			計				
			面 積	蓄 積	成長量	面 積	蓄 積	成長量	面 積	蓄 積	成長量	人工林率	
斐 伊 川	雲南市	大 東	4,999	2,630,398	44,065	159	15,056	354	5,159	2,645,454	44,419	49%	345
		加 茂	465	240,151	3,638	12	998	7	478	241,149	3,645	29%	92
		木 次	1,712	1,033,898	15,424	23	2,814	28	1,736	1,036,712	15,452	47%	104
		三刀屋	2,699	1,500,382	23,687	33	2,369	128	2,732	1,502,751	23,815	44%	217
		吉 田	4,123	2,190,249	36,527	83	5,153	283	4,205	2,195,402	36,810	45%	788
		掛 合	3,997	2,169,555	33,842	60	3,573	248	4,057	2,173,128	34,090	46%	251
		計	17,995	9,764,633	157,183	371	29,963	1,048	18,366	9,794,596	158,231	46%	1,797
	奥出雲町	仁 多	6,673	3,243,658	53,257	239	27,728	543	6,912	3,271,386	53,800	49%	682
		横 田	9,554	4,973,699	74,124	64	5,346	210	9,618	4,979,045	74,334	67%	518
		計	16,227	8,217,357	127,381	303	33,074	753	16,530	8,250,431	128,134	58%	1,199
	飯南町	頓 原	4,810	2,529,240	40,632	61	3,854	188	4,872	2,533,094	40,820	46%	473
		赤 来	4,548	2,528,770	37,599	29	1,804	127	4,577	2,530,574	37,726	47%	398
		計	9,358	5,058,010	78,231	91	5,658	315	9,449	5,063,668	78,546	46%	871
	(管内計)		43,580	23,040,000	362,795	764	68,695	2,116	44,345	23,108,695	364,911	50%	3,868
	出雲市	出 雲	4,169	2,212,432	29,032	17	2,783	19	4,186	2,215,215	29,051	48%	716
平 田		1,627	990,517	12,659	26	3,605	44	1,653	994,122	12,703	21%	154	
佐 田		3,914	2,082,688	31,606	20	2,141	53	3,934	2,084,829	31,659	43%	352	
多 伎		2,087	975,962	14,565	11	843	43	2,098	976,805	14,608	48%	330	
湖 陵		455	190,650	2,827	0	50	1	455	190,700	2,828	37%	269	
大 社		407	281,961	2,717	8	372	31	415	282,333	2,748	15%	52	
斐 川		662	287,321	4,363	1	89	1	663	287,410	4,364	33%	300	
計	13,322	7,021,531	97,769	83	9,883	192	13,405	7,031,414	97,961	37%	2,173		
計		77,755	40,232,079	612,641	1,093	100,705	2,860	78,848	40,332,784	615,501	43%	10,280	
隠 岐	隠岐の島町	西 郷	5,432	3,566,786	34,042	69	6,990	189	5,501	3,573,776	34,231	54%	796
		布 施	949	674,334	7,216	27	1,935	104	976	676,269	7,320	56%	160
		五 箇	1,983	1,136,347	11,748	51	5,839	140	2,034	1,142,186	11,888	45%	556
		都 万	1,491	938,560	9,436	22	3,111	38	1,513	941,671	9,474	34%	726
	計	9,855	6,316,027	62,442	169	17,875	471	10,023	6,333,902	62,913	48%	2,239	
	海士町	海 士	751	372,171	6,040	39	3,795	103	790	375,966	6,143	31%	53
	西ノ島町	西ノ島	739	412,916	4,756	29	3,072	78	768	415,988	4,834	16%	115
知夫村	知 夫	241	101,982	1,255	19	1,840	47	259	103,822	1,302	24%	13	
計		11,585	7,203,096	74,493	256	26,582	699	11,840	7,229,678	75,192	40%	2,420	
高 津 川	益田市	益 田	6,105	2,927,528	47,989	35	3,624	110	6,141	2,931,152	48,099	27%	2,236
		美 都	4,537	2,515,557	40,914	40	4,575	102	4,577	2,520,132	41,016	39%	474
		匹 見	8,315	4,855,890	76,542	26	2,303	97	8,341	4,858,193	76,639	31%	266
		計	18,957	10,298,975	165,445	102	10,502	309	19,059	10,309,477	165,754	31%	2,976
	津和野町	津和野	4,742	3,006,523	43,651	12	947	28	4,753	3,007,470	43,679	39%	474
		日 原	3,981	2,460,761	36,046	11	1,166	12	3,992	2,461,927	36,058	33%	313
	計	8,723	5,467,284	79,697	22	2,113	40	8,745	5,469,397	79,737	36%	787	
吉賀町	柿 木	3,130	1,996,680	29,032	68	8,448	162	3,199	2,005,128	29,194	39%	174	
	六日市	4,733	3,447,228	42,533	19	1,933	38	4,752	3,449,161	42,571	30%	464	
計	7,863	5,443,908	71,565	87	10,381	200	7,950	5,454,289	71,765	33%	639		
計		35,543	21,210,167	316,707	212	22,996	549	35,755	21,233,163	317,256	33%	4,402	
県 計		183,166	99,546,796	1,480,740	2,018	198,824	5,310	185,185	99,745,620	1,486,050	38%	27,663	

単位 面積：ha 蓄積：m³ 成長量：m³

天 然 林								無 立 木 地			竹 林	森 林 面 積
葉 樹		広 葉 樹			計			総 数	伐 採 跡 地	未 立 木 地		
蓄 積	成 長 量	面 積	蓄 積	成 長 量	面 積	蓄 積	成 長 量					
137,155	1,092	4,397	825,405	3,865	4,742	962,560	4,957	183	3	180	544	10,628
34,680	248	916	170,121	703	1,007	204,801	951	67	4	63	108	1,660
41,992	309	1,558	290,572	1,236	1,663	332,564	1,545	177	1	177	157	3,732
82,138	557	2,847	528,336	2,528	3,064	610,474	3,085	151	1	150	287	6,234
305,960	2,895	4,154	759,491	4,740	4,942	1,065,451	7,635	79	4	76	77	9,304
92,630	921	4,130	760,417	4,781	4,381	853,047	5,702	103	2	101	236	8,778
694,555	6,022	18,002	3,334,342	17,853	19,799	4,028,897	23,875	761	14	747	1,410	40,335
258,828	2,057	5,962	1,078,875	6,492	6,644	1,337,703	8,549	336	2	334	195	14,086
212,346	1,523	3,949	737,324	3,655	4,466	949,670	5,178	189	0	189	128	14,401
471,174	3,580	9,911	1,816,199	10,147	11,110	2,287,373	13,727	525	2	523	322	28,488
180,311	1,671	5,034	927,909	5,858	5,507	1,108,220	7,529	193	26	167	62	10,634
158,969	1,234	4,555	859,771	5,130	4,953	1,018,740	6,364	130	9	121	51	9,712
339,280	2,905	9,589	1,787,680	10,988	10,460	2,126,960	13,893	323	35	288	113	20,345
1,505,009	12,507	37,501	6,938,221	38,988	41,369	8,443,230	51,495	1,609	52	1,557	1,845	89,168
284,711	2,074	3,238	607,267	2,975	3,954	891,978	5,049	225	1	224	335	8,699
61,001	591	5,286	997,017	4,800	5,440	1,058,018	5,391	326	1	325	400	7,819
140,477	1,198	4,542	828,530	4,879	4,893	969,007	6,077	90	0	90	191	9,108
117,649	1,051	1,761	322,222	1,886	2,091	439,871	2,937	69	1	68	106	4,364
98,992	721	445	79,564	488	713	178,556	1,209	15	-	15	42	1,226
16,727	100	2,291	422,439	2,359	2,343	439,166	2,459	19	-	19	64	2,841
106,903	919	911	166,876	841	1,212	273,779	1,760	41	0	41	96	2,011
826,460	6,654	18,474	3,423,915	18,228	20,647	4,250,375	24,882	784	3	780	1,234	36,069
3,984,612	31,098	84,970	15,720,139	84,781	95,251	19,704,751	115,879	3,422	69	3,353	6,142	183,662
313,770	2,429	3,489	661,163	3,742	4,285	974,933	6,171	246	4	242	96	10,128
70,347	389	550	109,065	630	710	179,412	1,019	64	15	48	5	1,755
226,744	1,534	1,854	338,748	2,055	2,411	565,492	3,589	96	4	92	29	4,570
323,142	1,939	2,076	396,835	2,195	2,802	719,977	4,134	102	29	73	18	4,435
934,003	6,291	7,969	1,505,811	8,622	10,209	2,439,814	14,913	508	52	456	148	20,888
17,802	205	1,508	252,221	1,897	1,561	270,023	2,102	148	1	146	68	2,566
30,213	395	3,651	613,550	5,028	3,765	643,763	5,423	356	1	355	58	4,947
2,207	19	514	79,236	854	527	81,443	873	288	-	288	29	1,103
984,225	6,910	13,642	2,450,818	16,401	16,062	3,435,043	23,311	1,299	54	1,245	303	29,505
874,022	7,787	12,730	2,249,808	16,337	14,966	3,123,830	24,124	596	27	568	695	22,397
186,699	1,822	6,276	1,129,540	7,621	6,751	1,316,239	9,443	191	13	177	227	11,745
193,021	990	17,831	3,274,108	22,054	18,097	3,467,129	23,044	160	6	154	67	26,665
1,253,742	10,599	36,837	6,653,456	46,012	39,813	7,907,198	56,611	946	47	900	988	60,807
186,098	1,548	6,574	1,183,845	7,977	7,048	1,369,943	9,525	147	11	137	311	12,260
122,589	1,127	7,372	1,306,890	9,648	7,685	1,429,479	10,775	147	19	128	256	12,079
308,687	2,675	13,946	2,490,735	17,625	14,733	2,799,422	20,300	294	30	264	567	24,340
67,655	620	4,715	848,532	5,660	4,889	916,187	6,280	59	4	55	34	8,181
183,061	1,723	10,328	1,902,515	11,709	10,792	2,085,576	13,432	137	27	110	58	15,738
250,716	2,343	15,043	2,751,047	17,369	15,681	3,001,763	19,712	196	31	165	92	23,920
1,813,145	15,617	65,826	11,895,238	81,006	70,228	13,708,383	96,623	1,436	108	1,329	1,647	109,066
10,945,218	86,570	259,010	47,654,159	287,752	286,673	58,599,377	374,322	9,127	333	8,795	11,110	492,095

5. 国有林現況表

(1) 森林計画区別

計画区	国有官行別	面積計	人工林				育成 面積
			育成単層林		育成複層林		
			面積	蓄積	面積	蓄積	
江の川下流	国有林	10,355	6,794	1,798,151	-	-	132
	官行造林	734	722	140,424	-	-	-
	計	11,090	7,516	1,938,574	-	-	132
斐伊川	国有林	5,965	3,270	894,438	13	5,251	87
	官行造林	1,912	1,836	390,054	-	-	-
	計	7,878	5,106	1,284,492	13	5,251	87
隠岐	国有林	-	-	-	-	-	-
	官行造林	231	221	36,439	-	-	-
	計	231	221	36,439	-	-	-
高津川	国有林	12,601	7,195	2,187,942	-	-	443
	官行造林	437	416	89,581	-	-	-
	計	13,037	7,612	2,277,523	-	-	443
県計	国有林	28,922	17,260	4,880,531	13	5,251	662
	官行造林	3,314	3,195	656,497	-	-	-
	計	32,236	20,455	5,537,028	13	5,251	662

注 1. 本表は近畿中国森林管理局調べによる。
 2. 本表は、林野庁所管の国有林についてのみであり、他省庁所管の国有林は含まれていない。

単位 面積：ha 蓄積：m³

天 然 林					無立木地		
単層林	育成複層林		天然生林		伐採跡地	林地以外の土地	計
蓄 積	面 積	蓄 積	面 積	蓄 積			
23,346	-	-	3,064	413,708	4	362	365
-	-	-	-	-	-	13	13
23,346	-	-	3,064	413,708	4	374	378
15,141	-	-	2,343	303,530	26	226	251
-	-	-	-	-	-	76	76
15,141	-	-	2,343	303,530	26	302	328
-	-	-	-	-	-	-	-
-	-	-	-	-	-	10	10
-	-	-	-	-	-	10	10
107,797	-	-	4,708	808,144	7	248	255
-	-	-	-	-	-	20	20
107,797	-	-	4,708	808,144	7	268	275
146,284	-	-	10,115	1,525,383	37	835	872
-	-	-	-	-	-	119	119
146,284	-	-	10,115	1,525,383	37	954	991

(2) 市町村別

計画区	市町村	国有官公別	面積計	人工林				育成面積
				育成単層林		育成複層林		
				面積	蓄積	面積	蓄積	
江の川下流	川本町	国有林	1,241	1,013	276,777	-	-	14
		官行造林	9	9	1,938	-	-	-
		計	1,250	1,023	278,716	-	-	14
	美郷町	国有林	4,413	3,463	879,177	-	-	73
		官行造林	207	202	33,366	-	-	-
		計	4,619	3,665	912,543	-	-	73
	邑南町	国有林	1,056	375	111,716	-	-	-
		官行造林	58	58	10,512	-	-	-
		計	1,114	433	122,229	-	-	-
	大田市	国有林	1,389	629	171,160	-	-	17
		官行造林	182	178	35,374	-	-	-
		計	1,571	807	206,534	-	-	17
	管内計	国有林	8,098	5,480	1,438,831	-	-	104
		官行造林	457	448	81,191	-	-	-
計		8,555	5,927	1,520,022	-	-	104	
浜田市	国有林	1,476	846	224,322	-	-	26	
	官行造林	229	227	48,841	-	-	-	
	計	1,705	1,072	273,162	-	-	26	
江津市	国有林	782	468	134,999	-	-	2	
	官行造林	48	48	10,392	-	-	-	
	計	830	516	145,390	-	-	2	
管内計	国有林	2,257	1,314	359,320	-	-	28	
	官行造林	278	274	59,232	-	-	-	
	計	2,535	1,588	418,553	-	-	28	
計	国有林	10,355	6,794	1,798,151	-	-	132	
	官行造林	734	722	140,424	-	-	-	
	計	11,090	7,516	1,938,574	-	-	132	
斐伊川	松江市	国有林	376	137	51,337	-	-	2
		官行造林	55	51	7,163	-	-	-
		計	431	188	58,501	-	-	2
	安来市	国有林	352	299	82,572	-	-	14
		官行造林	163	144	33,331	-	-	-
		計	515	442	115,903	-	-	14
	管内計	国有林	728	436	133,909	-	-	15
		官行造林	218	194	40,495	-	-	-
		計	946	630	174,404	-	-	15
	雲南市	国有林	2,599	1,550	385,058	3	777	17
		官行造林	591	563	118,429	-	-	-
		計	3,191	2,113	503,487	3	777	17
	奥出雲町	国有林	1,926	677	187,932	10	4,475	54
		官行造林	185	183	35,977	-	-	-
		計	2,110	860	223,909	10	4,475	54
	飯南町	国有林	455	383	123,800	-	-	1
		官行造林	162	158	35,115	-	-	-
計		617	540	158,915	-	-	1	
管内計	国有林	4,980	2,610	696,790	13	5,251	72	
	官行造林	938	903	189,522	-	-	-	
	計	5,918	3,513	886,311	13	5,251	72	
出雲市	国有林	258	225	63,739	-	-	1	
	官行造林	756	738	160,037	-	-	-	
	計	1,014	963	223,777	-	-	1	
計	国有林	5,965	3,270	894,438	13	5,251	87	
	官行造林	1,912	1,836	390,054	-	-	-	
	計	7,878	5,106	1,284,492	13	5,251	87	

単位 面積：ha 蓄積：m³

天 然 林					無 立 木 地		
単層林	育成複層林		天然生林		伐採跡地	林地以外の 土 地	計
蓄積	面積	蓄積	面積	蓄積			
2,624	-	-	186	28,837	-	27	27
-	-	-	-	-	-	0	0
2,624	-	-	186	28,837	-	27	27
12,623	-	-	792	104,970	4	80	84
-	-	-	-	-	-	4	4
12,623	-	-	792	104,970	4	85	89
-	-	-	669	78,205	-	12	12
-	-	-	-	-	-	0	0
-	-	-	669	78,205	-	13	13
1,903	-	-	544	70,633	-	199	199
-	-	-	-	-	-	4	4
1,903	-	-	544	70,633	-	203	203
17,150	-	-	2,191	282,645	4	319	323
-	-	-	-	-	-	9	9
17,150	-	-	2,191	282,645	4	328	332
5,879	-	-	574	83,100	-	30	30
-	-	-	-	-	-	3	3
5,879	-	-	574	83,100	-	32	32
317	-	-	299	47,963	-	13	13
-	-	-	-	-	-	1	1
317	-	-	299	47,963	-	14	14
6,196	-	-	872	131,063	-	43	43
-	-	-	-	-	-	4	4
6,196	-	-	872	131,063	-	46	46
23,346	-	-	3,064	413,708	4	362	365
-	-	-	-	-	-	13	13
23,346	-	-	3,064	413,708	4	374	378
395	-	-	209	25,268	-	28	28
-	-	-	-	-	-	4	4
395	-	-	209	25,268	-	32	32
2,942	-	-	6	1,118	18	16	35
-	-	-	-	-	-	19	19
2,942	-	-	6	1,118	18	36	54
3,338	-	-	214	26,386	18	44	63
-	-	-	-	-	-	23	23
3,338	-	-	214	26,386	18	68	86
3,763	-	-	957	138,983	-	73	73
-	-	-	-	-	-	29	29
3,763	-	-	957	138,983	-	101	101
7,595	-	-	1,122	133,211	7	55	62
-	-	-	-	-	-	2	2
7,595	-	-	1,122	133,211	7	57	64
280	-	-	27	1,645	-	44	44
-	-	-	-	-	-	4	4
280	-	-	27	1,645	-	49	49
11,637	-	-	2,106	273,839	7	172	179
-	-	-	-	-	-	35	35
11,637	-	-	2,106	273,839	7	207	214
166	-	-	23	3,305	-	9	9
-	-	-	-	-	-	18	18
166	-	-	23	3,305	-	27	27
15,141	-	-	2,343	303,530	26	226	251
-	-	-	-	-	-	76	76
15,141	-	-	2,343	303,530	26	302	328

計画区	市町村	国有官公別	面積計	人工林				育成
				育成単層林		育成複層林		
				面積	蓄積	面積	蓄積	
隠岐	隠岐の島町	国有林	-	-	-	-	-	-
		官行造林	166	156	28,432	-	-	-
	計	166	156	28,432	-	-	-	
	海士町	国有林	-	-	-	-	-	-
		官行造林	-	-	-	-	-	-
計	-	-	-	-	-	-		
西ノ島町	国有林	-	-	-	-	-	-	
	官行造林	65	65	8,007	-	-	-	
計	65	65	8,007	-	-	-		
知夫村	国有林	-	-	-	-	-	-	
	官行造林	-	-	-	-	-	-	
計	-	-	-	-	-	-		
計	国有林	-	-	-	-	-	-	
	官行造林	231	221	36,439	-	-	-	
計	231	221	36,439	-	-	-		
高津川	益田市	国有林	2,451	814	234,166	-	-	42
		官行造林	136	125	25,203	-	-	-
		計	2,587	938	259,369	-	-	42
	津和野町	国有林	3,405	2,456	733,326	-	-	130
		官行造林	-	-	-	-	-	-
	計	3,405	2,456	733,326	-	-	130	
	吉賀町	国有林	6,746	3,926	1,220,449	-	-	270
		官行造林	301	292	64,378	-	-	-
		計	7,046	4,218	1,284,827	-	-	270
	計	国有林	12,601	7,195	2,187,942	-	-	443
官行造林		437	416	89,581	-	-	-	
計	13,037	7,612	2,277,523	-	-	443		

注 1. 本表は近畿中国森林管理局調べによる。
2. 本表は、林野庁所管の国有林についてのみであり、他省庁所管の国有林は含まれていない。

参 考 全国森林資源現況

区分	総数				立				
	面積	蓄積			面積	人工林			
		総数	針葉樹	広葉樹		総数	針葉樹		
総数	25,048	5,241,502	3,723,681	1,517,821	10,204	3,308,416	3,238,849		
国有林	総数	7,659	1,225,927	691,406	534,521	2,288	513,037	463,448	
	林野庁所管	総数	7,593	1,220,718	688,952	531,766	2,282	512,033	462,477
		国有林	7,508	1,201,282	670,857	530,425	2,208	492,827	444,415
		官行造林	85	19,436	18,095	1,341	73	19,206	18,062
		対象外森林	0	0	0	0	-	-	-
その他省庁所管	65	5,209	2,454	2,755	7	1,004	971		
民有林	総数	17,389	4,015,575	3,032,275	983,300	7,916	2,795,379	2,775,401	
	公有林	総数	2,995	615,560	442,879	172,680	1,334	397,051	392,495
		都道府県	1,292	252,687	173,369	79,318	529	145,585	144,157
		市町村・財産区	1,703	362,873	269,511	93,362	804	251,465	248,339
	私有林	14,347	3,394,332	2,586,016	808,317	6,569	2,395,550	2,380,149	
対象外森林	48	5,682	3,380	2,302	13	2,778	2,757		

注 1. 本表は、森林法第2条第1項に規定する森林の数値である。
2. 無立木地は、伐採跡地、未立木地である。
3. 国有林・民有林とも更新困難地は天然林に含む。
4. 本表は、平成29年3月31日現在、林野庁計画課、森林資源現況による。

単位 面積：ha 蓄積：m³

天然林					無立木地		
単層林	育成複層林		天然生林		伐採跡地	林地以外の 土地	計
蓄積	面積	蓄積	面積	蓄積			
-	-	-	-	-	-	-	-
-	-	-	-	-	-	9	9
-	-	-	-	-	-	9	9
-	-	-	-	-	-	-	-
-	-	-	-	-	-	-	-
-	-	-	-	-	-	-	-
-	-	-	-	-	-	0	0
-	-	-	-	-	-	0	0
-	-	-	-	-	-	-	-
-	-	-	-	-	-	-	-
-	-	-	-	-	-	10	10
-	-	-	-	-	-	10	10
7,250	-	-	1,556	277,590	-	38	38
-	-	-	-	-	-	11	11
7,250	-	-	1,556	277,590	-	50	50
36,852	-	-	726	148,826	-	93	93
-	-	-	-	-	-	-	-
36,852	-	-	726	148,826	-	93	93
63,696	-	-	2,426	381,727	7	117	124
-	-	-	-	-	-	9	9
63,696	-	-	2,426	381,727	7	126	133
107,797	-	-	4,708	808,144	7	248	255
-	-	-	-	-	-	20	20
107,797	-	-	4,708	808,144	7	268	275

単位 面積：千ha 蓄積：千m³

木地					無立木地				竹林
広葉樹	天然林				面積	蓄積			面積
	面積	蓄積				総数	針葉樹	広葉樹	
		総数	針葉樹	広葉樹					
69,567	13,481	1,932,450	484,596	1,447,854	1,197	635	236	399	167
49,589	4,733	712,445	227,863	484,583	637	445	96	349	0
49,556	4,682	708,241	226,379	481,861	629	445	96	349	0
48,412	4,680	708,011	226,347	481,664	620	444	95	349	0
1,144	2	230	32	197	10	1	1	-	-
-	-	-	-	-	0	0	0	0	-
34	51	4,205	1,483	2,721	8	-	-	-	0
19,978	8,747	1,220,005	256,733	963,272	560	191	141	50	167
4,556	1,531	218,357	50,267	168,090	124	152	117	35	6
1,429	709	107,010	29,148	77,862	53	92	65	27	0
3,127	822	111,347	21,120	90,228	71	60	51	8	5
15,401	7,188	998,744	205,843	792,901	431	39	24	15	158
22	28	2,904	623	2,281	5	0	0	-	3

6. 森林の有する機能別森林現況表

(1) 森林計画区別

単位 面積：ha

計画区	木材生産	水源かん養	山地災害	生活環境	保健文化
江の川下流	126,947	84,212	19,979	14,725	9,149
斐伊川	134,794	84,325	23,356	22,962	13,623
隠岐	21,788	5,925	2,980	-	8,696
高津川	71,924	60,372	5,113	4,079	15,845
県計	355,453	234,834	51,428	41,765	47,313

(2) 市町村別

単位 面積：ha

計画区	市町村	旧市町村	木材生産	水源かん養	山地災害	生活環境	保健文化
江の川下流	川本町	川本	7,102	1,690	431	-	209
	美郷町	邑智	11,474	5,191	2,483	-	473
		大和	4,764	5,309	1,221	-	-
		計	16,238	10,500	3,704	-	473
	邑南町	羽須美	5,770	6,300	1,716	-	369
		瑞穂	13,702	17,409	2,608	-	501
		石見	9,506	7,533	999	-	879
		計	28,979	31,242	5,323	-	1,749
	大田市	大田	16,243	5,962	3,835	5,169	1,727
		仁摩	1,754	259	54	19	168
		温泉津	4,226	1,777	1,188	-	87
		計	22,223	7,998	5,077	5,188	1,982
		(管内計)	74,542	51,430	14,535	5,188	4,414
	浜田市	浜田	6,189	1,794	868	6,324	622
		金城	9,619	9,731	370	72	1,959
		旭	7,388	8,570	119	-	991
		弥栄	7,531	8,531	925	-	141
三隅		7,493	1,289	1,047	299	243	
	計	38,219	29,916	3,329	6,696	3,956	
江津市	江津	7,313	669	670	2,840	103	
	桜江	6,873	2,197	1,444	-	676	
	計	14,186	2,866	2,115	2,840	779	
	(管内計)	52,405	32,782	5,444	9,536	4,735	
	計	126,947	84,212	19,979	14,725	9,149	
斐伊川	松江市	松江	8,077	1,885	808	5,733	1,355
		鹿島	1,676	-	38	1,316	680
		島根	2,501	445	68	564	1,245
		美保	2,838	818	19	864	1,648
		八雲	3,736	412	108	820	-
		玉湯	1,379	-	-	758	204
		宍道	1,781	50	125	46	59
		八束	-	-	-	-	-
		東出雲	1,523	78	65	1,159	-
	計	23,510	3,687	1,231	11,260	5,191	

単位 面積 : ha

計画区	市町村	旧市町村	木材生産	水源かん養	山地災害	生活環境	保健文化
斐伊川	安来市	安来	3,283	123	582	2,589	162
		広瀬	13,352	13,483	3,671	288	199
		伯太	6,599	3,945	1,014	813	-
		計	23,234	17,551	5,266	3,690	361
	(管内計)		46,744	21,238	6,498	14,950	5,552
	雲南市	大東	4,799	5,813	1,632	-	-
		加茂	570	-	410	-	-
		木次	2,684	1,657	785	-	32
		三刀屋	3,923	411	669	-	-
		吉田	7,583	7,451	1,350	-	466
		掛合	7,405	5,323	1,036	-	632
	計	26,964	20,654	5,882	-	1,130	
	奥出雲町	仁多	10,766	7,862	640	-	300
		横田	10,787	12,500	3,189	-	841
計		21,553	20,362	3,829	-	1,141	
飯南町	頓原	6,928	10,146	3,707	-	1,594	
	赤来	7,044	8,095	2,884	-	999	
	計	13,973	18,242	6,591	-	2,593	
(管内計)		62,490	59,257	16,302	-	4,865	
出雲市	出雲	6,593	28	60	2,948	1,046	
	平田	5,335	-	51	3,183	720	
	佐田	7,978	3,802	-	-	-	
	多伎	3,038	-	64	3	-	
	湖陵	578	-	190	55	73	
	大社	1,472	-	147	769	1,367	
	斐川	566	-	44	1,054	-	
	計	25,560	3,829	556	8,012	3,206	
計		134,794	84,325	23,356	22,962	13,623	
隠岐	隠岐の島町	西郷	6,611	1,919	1,191	-	2,055
		布施	1,612	324	677	-	592
		五箇	3,521	1,299	263	-	909
		都万	3,952	335	125	-	1,459
	計	15,696	3,877	2,257	-	5,015	
	海士町	海士	2,143	738	240	-	966
西ノ島町	西ノ島	3,033	962	365	-	2,074	
知夫村	知夫	916	347	119	-	640	
計		21,788	5,925	2,980	-	8,696	
高津川	益田市	益田	15,475	4,923	2,906	3,998	675
		美都	10,298	5,751	564	80	246
		匹見	11,638	22,969	701	-	11,051
		計	37,411	33,643	4,171	4,079	11,972
	津和野町	津和野	9,021	4,573	29	-	534
		日原	10,548	3,250	668	-	75
	計	19,569	7,823	698	-	609	
吉賀町	柿木	5,848	5,795	33	-	-	
	六日市	9,096	13,111	212	-	3,264	
計	14,944	18,906	244	-	3,264		
計		71,924	60,372	5,113	4,079	15,845	
県計		355,453	234,834	51,428	41,765	47,313	

7. 制限林現況表

(1) 保安林

計画区	市町村		水源	土砂流出	土砂崩壊	飛砂防備	防風	水害防備	潮害防備	干害防備	雪害防備
	旧市町村	かん養	防備	防備							
江の川下流	川本町	川本	246	535	48	-	-	-	-	58	-
	美郷町	邑智	2,352	525	6	-	-	-	-	-	-
		大和	1,820	375	16	-	-	-	-	-	-
		計	4,172	900	22	-	-	-	-	-	-
	邑南町	羽須美	1,711	252	50	-	-	-	-	-	-
		瑞穂	9,086	127	7	-	-	-	-	-	-
		石見	5,497	148	5	-	-	-	-	-	-
		計	16,294	527	63	-	-	-	-	-	-
	大田市	大田	1,905	256	39	0	1	-	-	0	-
		仁摩	-	146	28	-	3	-	-	2	-
		温泉津	-	48	10	-	1	-	-	3	-
		計	1,905	450	77	0	5	-	-	5	-
		(管内計)	22,617	2,413	209	0	5	-	-	64	-
	浜田市	浜田	456	326	52	17	40	-	-	-	-
		金城	6,507	479	11	-	-	-	-	-	-
旭		4,666	224	22	-	-	-	-	-	-	
弥栄		4,482	207	31	-	-	-	-	-	-	
三隅		86	452	114	-	1	-	-	-	-	
	計	16,197	1,689	230	17	41	-	-	-	-	
江津市	江津	799	266	40	52	59	-	-	-	-	
	桜江	1,387	980	34	-	-	-	-	-	-	
	計	2,186	1,246	73	52	59	-	-	-	-	
	(管内計)	18,383	2,935	304	69	100	-	-	-	-	
	計	41,000	5,347	513	69	106	-	-	64	-	
斐伊川	松江市	松江	108	119	32	-	1	-	-	-	-
		鹿島	-	12	39	-	2	-	-	-	-
		島根	127	9	15	-	2	-	-	-	-
		美保関	36	4	28	-	6	-	-	-	-
		八雲	231	136	8	-	-	-	-	-	-
		玉湯	-	26	2	-	-	-	-	-	-
		宍道	56	19	1	-	-	-	-	-	-
		八束	-	-	-	-	-	-	-	-	-
	東出雲	164	64	2	-	-	-	-	-	-	
		計	722	390	127	-	11	-	-	-	-
安来市	安来	52	123	10	-	-	-	-	-	-	
	広瀬	9,374	273	37	-	-	-	-	-	-	
	伯太	3,223	133	21	-	-	-	-	-	-	
	計	12,649	529	68	-	-	-	-	-	-	
	(管内計)	13,371	918	195	-	11	-	-	-	-	

※本表は森林簿を集計したものであり、実際の保安林台帳の数値とは異なる。

単位 面積：ha

防霧	なだれ 防 止	落石防止	防 火	魚 つ き	航行目標	保 健	風 致	総 数	旧市町村	市町村	計 画 区
-	-	-	-	-	-	58	-	946	川 本	川 本 町	江 の 川 下 流
-	3	34	-	-	-	35	-	2,955	邑 智	美 郷 町	
-	0	-	-	-	-	-	-	2,211	大 和		
-	4	34	-	-	-	35	-	5,166	計		
-	6	-	-	-	-	50	1	2,070	羽須美	邑 南 町	
-	4	-	-	-	-	53	-	9,277	瑞 穂		
-	3	-	-	-	-	121	2	5,776	石 見		
-	13	-	-	-	-	223	3	17,122	計		
-	101	-	6	16	-	120	1	2,446	大 田	大 田 市	
-	-	-	-	51	-	-	3	234	仁 摩		
-	-	-	-	62	-	4	-	128	温 泉 津		
-	101	-	6	129	-	124	4	2,808	計		
-	118	34	6	129	-	441	7	26,043	(管内計)		
-	-	-	-	120	-	20	54	1,084	浜 田	浜 田 市	
-	-	-	-	-	-	121	0	7,118	金 城		
-	1	-	-	-	-	-	-	4,913	旭		
-	1	-	-	-	-	4	-	4,725	弥 栄		
-	-	-	-	46	-	112	-	812	三 隅		
-	2	-	-	166	-	257	54	18,653	計		
-	-	46	-	13	-	47	0	1,323	江 津	江 津 市	
-	-	55	-	-	-	-	-	2,455	桜 江		
-	-	101	-	13	-	47	0	3,778	計		
-	2	101	-	179	-	304	54	22,431	(管内計)		
-	120	135	6	308	-	745	61	48,474	計		
-	-	-	-	-	-	6	4	269	松 江	松 江 市	斐 伊 川
-	-	-	-	1	-	-	1	56	鹿 島		
-	-	-	0	29	-	-	6	188	島 根		
-	-	-	1	260	-	15	27	376	美保関		
-	1	-	-	-	-	-	1	376	八 雲		
-	-	-	-	-	-	6	-	35	玉 湯		
-	-	-	-	-	-	-	-	76	宍 道		
-	-	-	-	-	-	-	-	-	八 束		
-	-	-	-	-	-	-	4	235	東出雲		
-	1	-	1	290	-	27	43	1,612	計		
-	-	-	-	13	-	16	33	247	安 来	安 来 市	
-	1	-	-	-	-	-	3	9,688	広 瀬		
-	-	-	-	-	-	-	0	3,378	伯 太		
-	1	-	-	13	-	16	36	13,313	計		
-	3	-	1	303	-	43	80	14,925	(管内計)		

計画区	市町村	旧市町村	水源 かん養	土砂流出 防備	土砂崩壊 防備	飛砂防備	防風	水害防備	潮害防備	干害防備	雪害防備
斐伊川	雲南市	大東	5,046	114	23	-	-	-	-	-	-
		加茂	-	72	13	-	-	-	-	-	-
		木次	1,565	136	23	-	-	-	-	-	-
		三刀屋	546	182	27	-	-	-	-	-	-
		吉田	5,889	110	12	-	-	-	-	-	-
		掛合	4,021	148	8	-	-	-	-	-	-
		計	17,067	763	105	-	-	-	-	-	-
	奥出雲町	仁多	6,634	228	5	-	-	-	-	-	-
		横田	8,377	97	11	-	-	-	-	-	-
		計	15,011	325	17	-	-	-	-	-	-
飯南町	頓原	6,395	112	4	-	-	-	-	-	-	
	赤来	4,899	106	7	-	-	-	-	-	-	
	計	11,294	217	11	-	-	-	-	-	-	
	(管内計)	43,372	1,305	133	-	-	-	-	-	-	
出雲市	出雲	66	269	114	8	88	-	-	-	-	
	平田	103	348	51	-	-	-	-	-	-	
	佐田	3,595	252	49	-	-	-	-	-	-	
	多伎	611	139	1	-	8	-	-	-	-	
	湖陵	3	195	0	3	51	-	-	-	-	
	大社	427	157	27	-	49	-	-	-	-	
	斐川	-	84	10	-	0	-	-	-	-	
	計	4,805	1,443	253	10	197	-	-	-	-	
	計	61,549	3,666	581	10	209	-	-	-	-	
隠岐	隠岐の島町	西郷	2,312	206	9	-	3	-	-	-	-
		布施	223	108	6	-	-	-	-	-	-
		五箇	1,249	159	23	-	1	-	-	-	-
		都万	653	207	21	-	0	-	-	-	-
		計	4,437	680	59	-	5	-	-	-	-
海士町	海士	-	68	5	-	-	-	-	-	-	
西ノ島町	西ノ島	24	89	15	-	1	-	-	-	-	
知夫村	知夫	-	1	1	-	32	-	-	-	-	
	計	4,461	838	80	-	37	-	-	-	-	
高津川	益田市	益田	750	803	58	30	44	-	-	4	-
		美都	4,580	312	9	-	-	-	-	-	-
		匹見	19,148	256	7	-	-	1	-	-	-
		計	24,479	1,372	74	30	44	1	-	4	-
	津和野町	津和野	3,514	195	1	-	-	-	-	-	-
		日原	2,328	373	13	-	-	-	-	6	-
	計	5,842	568	14	-	-	-	-	6	-	
吉賀町	柿木	5,467	376	6	-	-	-	-	-	-	
	六日市	9,667	398	4	-	-	-	-	-	-	
	計	15,134	773	11	-	-	-	-	-	-	
	計	45,455	2,713	98	30	44	1	-	10	-	
	県計	152,464	12,565	1,272	109	396	1	-	74	-	

防霧	なだれ 防 止	落石防止	防 火	魚 つ き	航行目標	保 健	風 致	総 数	旧市町村	市町村	計 画 区	
-	2	-	-	-	-	-	0	5,186	大 東	雲 南 市		
-	-	-	-	-	-	-	-	85	加 茂			
-	-	-	-	-	-	26	0	1,750	木 次			
-	-	-	-	-	-	29	-	784	三刀屋			
-	-	-	-	-	-	536	-	6,547	吉 田			
-	6	6	-	-	-	304	-	4,492	掛 合			
-	7	6	-	-	-	895	1	18,844	計			
-	-	-	-	-	-	46	-	6,913	仁 多	奥出雲町		
-	-	-	-	-	-	63	-	8,548	横 田			
-	-	-	-	-	-	108	-	15,461	計			
-	-	-	-	-	-	1,092	1	7,604	頓 原	飯 南 町	斐伊川	
-	-	-	-	-	-	854	-	5,866	赤 来			
-	-	-	-	-	-	1,946	1	13,470	計			
-	7	6	-	-	-	2,950	1	47,774	(管内計)			
-	-	-	-	-	-	54	56	656	出 雲	出 雲 市		
-	-	-	-	3	-	336	54	895	平 田			
-	1	0	-	-	-	17	-	3,914	佐 田			
-	-	-	-	-	-	-	6	766	多 伎			
-	-	-	-	-	-	11	-	263	湖 陵			
-	-	2	-	406	-	260	219	1,548	大 社			
-	-	-	-	-	-	-	-	93	斐 川			
-	1	2	-	409	-	678	335	8,134	計			
-	11	8	1	712	-	3,670	416	70,834	計			
-	-	-	-	110	-	58	-	2,699	西 郷	隠岐		
-	-	-	-	41	-	37	-	416	布 施			
-	-	-	-	-	-	176	-	1,607	五 箇			
-	-	-	-	28	-	120	-	1,029	都 万			
-	-	-	-	179	-	391	-	5,751	計			
-	-	-	-	95	-	-	-	168	海 士			海 士 町
-	-	-	-	66	-	404	-	598	西ノ島			西ノ島町
-	-	-	-	39	-	14	-	87	知 夫	知 夫 村		
-	-	-	-	379	-	809	-	6,604	計			
-	-	-	-	63	-	20	-	1,773	益 田	益 田 市		
-	-	-	-	-	-	116	-	5,017	美 都			
-	8	-	-	-	-	545	-	19,966	匹 見			
-	8	-	-	63	-	681	-	26,756	計			
-	-	-	-	-	-	10	-	3,719	津和野	津和野町	高津川	
-	-	-	-	-	-	-	-	2,720	日 原			
-	-	-	-	-	-	10	-	6,439	計			
-	-	-	-	-	-	-	-	5,849	柿 木	吉 賀 町		
-	-	-	-	-	-	24	-	10,093	六日市			
-	-	-	-	-	-	24	-	15,942	計			
-	8	-	-	63	-	715	-	49,137	計			
-	139	143	8	1,462	-	5,938	477	175,049	県 計			

(2) 保安林以外の制限林

計 画 区	市 町 村	旧 市 町 村	自 然 公 園												
			国 立 公 園					国 定 公 園					県 立		
			特 別 保 護 地 区	第 一 種 特 別 地 域	第 二 種 特 別 地 域	第 三 種 特 別 地 域	小 計	特 別 保 護 地 区	第 一 種 特 別 地 域	第 二 種 特 別 地 域	第 三 種 特 別 地 域	小 計	第 一 種 特 別 地 域	第 二 種 特 別 地 域	
江 の 川 下 流	川本町	川本	-	-	-	-	-	-	-	-	-	-	-	-	
	美郷町	邑智	-	-	35	153	188	-	-	-	-	-	-	-	
		大和	-	-	-	-	-	-	-	-	-	-	-	-	
	(管内計)		-	-	35	153	188	-	-	-	-	-	-	-	
	邑南町	羽須美	-	-	-	-	-	-	-	-	-	-	-	-	
		瑞穂	-	-	-	-	-	-	-	-	10	10	-	-	
		石見	-	-	-	-	-	-	-	-	-	-	-	88	
	(管内計)		-	-	-	-	-	-	-	-	10	10	-	88	
	大田市	大田	-	17	887	168	1,072	-	-	-	-	-	-	-	
		仁摩	-	-	-	-	-	-	-	-	-	-	-	-	
温泉津		-	-	-	-	-	-	-	-	-	-	-	-		
(管内計)		-	17	887	168	1,072	-	-	-	-	-	-	-		
浜田市	浜田	-	-	-	-	-	-	-	-	-	-	-	98		
	金城	-	-	-	-	-	-	4	152	290	446	-	-		
	旭	-	-	-	-	-	-	44	33	389	466	-	-		
	弥栄	-	-	-	-	-	-	-	-	-	-	-	-		
	三隅	-	-	-	-	-	-	-	-	-	-	-	-		
(管内計)		-	-	-	-	-	-	48	185	679	912	-	98		
江津市	江津	-	-	-	-	-	-	-	-	-	-	-	-		
	桜江	-	-	-	-	-	-	-	-	-	-	-	33		
(管内計)		-	-	-	-	-	-	-	-	-	-	-	33		
計		-	17	922	321	1,260	-	48	185	689	922	-	218		
斐伊川	松江市	松江	-	-	-	-	-	-	-	-	-	-	-	14	
		鹿島	-	2	20	14	36	-	-	-	-	-	-	-	1
		島根	22	8	365	82	477	-	-	-	-	-	-	-	-
		美保関	-	12	513	296	822	-	-	-	-	-	-	-	2
		八雲	-	-	-	-	-	-	-	-	-	-	-	-	-
		玉湯	-	-	-	-	-	-	-	-	-	-	-	-	-
		宍道	-	-	-	-	-	-	-	-	-	-	-	-	-
		八束	-	-	-	-	-	-	-	-	-	-	-	-	-
	東出雲	-	-	-	-	-	-	-	-	-	-	-	-	-	
	(管内計)		22	22	898	392	1,335	-	-	-	-	-	-	-	17
安来市	安来	-	-	-	-	-	-	-	-	-	-	-	-	22	
	広瀬	-	-	-	-	-	-	-	-	-	-	-	-	49	
	伯太	-	-	-	-	-	-	-	-	-	-	-	-	-	
(管内計)		-	-	-	-	-	-	-	-	-	-	-	-	71	
(管内計)		22	22	898	392	1,335	-	-	-	-	-	-	-	88	
雲南市	大東	-	-	-	-	-	-	-	-	-	-	-	-		
	加茂	-	-	-	-	-	-	-	-	-	-	-	-		

※本表は森林簿を集計したものであり、実際の保安林台帳の数値とは異なる。

単位 面積：ha

公園		総 数	自然環境保全地域 の特別地区	自然環境保全地域 の特別地区	自然環境保全地域 の普通地区	自然環境保全地域 による普通地区	鳥獣保護地区 管理地区による	都市計画法による 風致地区	林業種苗法による 特別母樹林	文化財 天然記念物に係る 指定地等	総 数	旧 市 町 村	市 町 村
第三種 特別地域	小 計												
-	-	-	-	-	-	-	-	-	-	-	-	川本	川本町
914	914	1,102	-	-	-	-	-	-	-	-	1,102	邑智	美郷町
334	334	334	-	-	-	-	-	-	-	-	334	大和	
1,248	1,248	1,436	-	-	-	-	-	-	-	-	1,436	計	
407	407	407	-	-	-	-	-	-	-	-	407	羽須美	邑南町
-	-	10	-	-	-	-	-	-	-	-	10	瑞穂	
510	597	597	-	-	-	-	84	-	-	551	1,233	石見	
917	1,005	1,015	-	-	-	-	84	-	-	551	1,650	計	
-	-	1,072	-	-	-	-	95	-	-	33	1,199	大田	大田市
-	-	-	-	-	-	-	-	-	-	-	-	仁摩	
-	-	-	-	-	-	-	-	-	-	-	-	温泉津	
-	-	1,072	-	-	-	-	95	-	-	33	1,199	計	
2,165	2,252	3,522	-	-	-	-	179	-	-	583	4,285	(管内計)	
52	151	151	-	-	-	-	-	-	-	0	151	浜田	浜田市
-	-	446	-	-	-	-	-	-	-	-	446	金城	
-	-	466	-	-	-	-	-	-	-	-	466	旭	
-	-	-	-	-	-	-	-	-	-	-	-	弥栄	
-	-	-	-	8	-	-	-	-	-	-	8	三隅	
52	151	1,063	-	8	-	-	-	-	-	0	1,071	計	
-	-	-	-	-	-	-	-	-	-	-	-	江津	江津市
203	235	235	-	-	-	-	-	-	-	207	442	桜江	
203	235	235	-	-	-	-	-	-	-	207	442	計	
255	386	1,298	-	8	-	-	-	-	-	207	1,513	(管内計)	
2,420	2,638	4,820	-	8	-	-	179	-	-	791	5,798	計画区計	
977	991	991	-	-	-	-	6	-	-	14	1,011	松江	松江市
81	82	118	-	-	-	-	-	-	-	-	118	鹿島	
614	614	1,092	-	-	-	-	-	-	-	42	1,134	島根	
101	102	924	-	-	-	-	-	-	-	160	1,084	美保関	
-	-	-	-	-	-	-	-	-	-	-	-	八雲	
-	-	-	-	-	-	-	-	-	-	1	1	玉湯	
-	-	-	-	-	-	-	-	-	-	-	-	宍道	
-	-	-	-	-	-	-	-	-	-	-	-	八東	
-	-	-	-	-	-	-	-	-	-	-	-	東出雲	
1,773	1,790	3,125	-	-	-	-	6	-	-	217	3,348	計	
118	140	140	-	-	-	-	43	13	-	-	196	安来	安来市
100	149	149	-	5	-	-	78	-	-	52	284	広瀬	
-	-	-	-	-	-	-	-	-	-	-	-	伯太	
218	289	289	-	5	-	-	120	13	-	52	480	計	
1,991	2,079	3,414	-	5	-	-	126	13	-	269	3,828	(管内計)	
-	-	-	-	-	-	-	-	-	-	-	-	大東	雲南市
-	-	-	-	-	-	-	-	-	-	-	-	加茂	

計 画 区	市 町 村	旧 市 町 村	自 然 公 園											
			国 立 公 園				国 定 公 園					県 立		
			特 別 保 護 地 区	第 一 種 特 別 地 域	第 二 種 特 別 地 域	第 三 種 特 別 地 域	小 計	特 別 保 護 地 区	第 一 種 特 別 地 域	第 二 種 特 別 地 域	第 三 種 特 別 地 域	小 計	第 一 種 特 別 地 域	第 二 種 特 別 地 域
斐伊川	雲南市	木次	-	-	-	-	-	-	-	-	-	-	-	-
		三刀屋	-	-	-	-	-	-	-	-	-	-	-	-
		吉田	-	-	-	-	-	-	-	-	-	-	-	-
		掛合	-	-	-	-	-	-	-	-	-	-	-	37
	計	-	-	-	-	-	-	-	-	-	-	-	37	
	奥出雲町	仁多	-	-	-	-	-	-	-	-	-	-	-	38
		横田	-	-	-	-	-	-	7	733	396	1,136	-	-
	計	-	-	-	-	-	-	7	733	396	1,136	-	38	
	飯南町	頓原	-	-	71	-	71	-	-	-	-	-	-	-
		赤来	-	-	-	-	-	-	-	-	-	-	-	-
計	-	-	71	-	71	-	-	-	-	-	-	-	-	
(管内計)	-	-	71	-	71	-	7	733	396	1,136	-	-	74	
出雲市	出雲	-	-	-	-	-	-	-	-	-	-	-	80	
	平田	-	-	-	-	-	-	-	-	-	-	-	78	
	佐田	-	-	-	-	-	-	-	-	-	-	-	-	
	多伎	-	-	-	-	-	-	-	-	-	-	-	-	
	湖陵	-	-	-	-	-	-	-	-	-	-	-	-	
	大社	-	3	562	472	1,038	-	-	-	-	-	-	-	-
斐川	-	-	-	-	-	-	-	-	-	-	-	-	-	
計	-	3	562	472	1,038	-	-	-	-	-	-	-	157	
計			22	25	1,532	865	2,444	-	7	733	396	1,136	-	320
隠岐	隠岐の島町	西郷	56	8	400	676	1,139	-	-	-	-	-	-	-
		布施	15	30	105	284	434	-	-	-	-	-	-	-
		五箇	-	2	162	395	559	-	-	-	-	-	-	-
		都万	-	41	173	490	705	-	-	-	-	-	-	-
	計	72	81	840	1,845	2,837	-	-	-	-	-	-	-	-
海士町	海士	-	8	463	139	611	-	-	-	-	-	-	-	
西ノ島町	西ノ島	278	133	333	2,003	2,747	-	-	-	-	-	-	-	
知夫村	知夫	90	8	278	47	423	-	-	-	-	-	-	-	
計		440	230	1,915	4,034	6,618	-	-	-	-	-	-	-	-
高津川	益田市	益田	-	-	-	-	-	-	-	-	-	-	-	67
		美都	-	-	-	-	-	-	-	-	-	-	-	-
		匹見	-	-	-	-	-	52	282	2,378	1,151	3,863	-	-
	計	-	-	-	-	-	52	282	2,378	1,151	3,863	-	67	
	津和野町	津和野	-	-	-	-	-	-	-	-	-	-	-	47
		日原	-	-	-	-	-	-	-	-	-	-	-	-
計	-	-	-	-	-	-	-	-	-	-	-	-	47	
吉賀町	柿木	-	-	-	-	-	-	-	-	-	-	-	-	
	六日市	-	-	-	-	-	-	112	1,591	814	2,517	-	-	
計	-	-	-	-	-	-	-	112	1,591	814	2,517	-	-	
計			-	-	-	-	-	52	394	3,969	1,965	6,380	-	114
県	計		462	272	4,368	5,219	10,322	52	449	4,887	3,050	8,438	-	652

公園		総 数	自然環境保全地域 の特別地区	自然環境保全地域 の特別地区	自然環境保全地域 の普通地区	自然環境保全地域 の普通地区	特別保護地区 鳥獣保護管理法による	都市計画法による 風致地区	林業種苗法による 特別母樹林	天然記念物に係る 指定地等 文化財保護法による 史跡名勝	総 数	旧 市 町 村	市 町 村
第三種 特別地区	小 計												
-	-	-	-	-	-	-	-	-	-	-	-	木次	雲南市
-	-	-	-	-	-	-	-	-	-	-	-	三刀屋	
-	-	-	-	-	-	-	-	3	-	3	3	吉田	
158	194	194	-	-	-	-	-	-	-	194	194	掛合	
158	194	194	-	-	-	-	-	-	-	-	197	計	
202	240	240	-	-	-	-	-	-	-	6	246	仁多	奥出雲町
63	63	1,199	-	-	-	-	-	-	-	1	1,200	横田	
265	302	1,438	-	-	-	-	-	-	-	7	1,446	計	
-	-	71	-	-	-	-	-	-	-	-	71	頓原	飯南町
-	-	-	-	11	31	-	-	-	-	-	43	赤来	
-	-	71	-	11	31	-	-	-	-	-	114	計	
422	496	1,704	-	11	31	-	-	-	3	7	1,756	(管内計)	
647	727	727	-	-	-	-	-	-	-	75	802	出雲	出雲市
426	504	504	-	-	-	74	-	-	-	-	578	平田	
-	-	-	-	-	-	-	-	-	-	-	-	佐田	
-	-	-	-	-	-	-	-	-	-	-	-	多伎	
-	-	-	-	-	-	-	-	-	-	-	-	湖陵	
-	-	1,038	-	-	-	-	-	-	-	-	1,038	大社	
-	-	-	-	-	-	-	-	-	-	-	-	斐川	
1,073	1,231	2,268	-	-	-	74	-	-	-	75	2,418	計	
3,487	3,806	7,386	-	17	31	200	13	3	351	8,002	計画区計		
-	-	1,139	-	4	1	-	-	-	126	1,270	西郷	隠岐の島町	
-	-	434	-	44	28	132	-	14	8	661	布施		
-	-	559	-	-	-	-	-	-	-	559	五箇		
-	-	705	-	-	-	25	-	-	-	730	都万		
-	-	2,837	-	47	29	157	-	14	134	3,219	計		
-	-	611	-	-	-	-	-	-	-	611	海士	海士町	
-	-	2,747	-	-	-	10	-	-	20	2,777	西ノ島	西ノ島町	
-	-	423	-	-	-	14	-	-	7	444	知夫	知夫村	
-	-	6,618	-	47	29	181	-	14	161	7,051	計画区計		
53	120	120	-	-	-	-	-	-	33	154	益田	益田市	
-	-	-	-	-	-	-	-	-	-	-	-		美都
-	-	3,863	-	-	-	142	-	73	-	4,078	匹見		
53	120	3,983	-	-	-	142	-	73	33	4,231	計		
911	957	957	-	-	-	92	-	-	104	1,152	津和野	津和野町	
-	-	-	-	-	-	-	-	-	-	-	-		日原
911	957	957	-	-	-	92	-	-	104	1,152	計		
-	-	-	-	-	-	-	-	-	-	-	-	柿木	吉賀町
-	-	2,517	-	29	18	-	-	-	-	2,564	六日市		
-	-	2,517	-	29	18	-	-	-	-	2,564	計		
964	1,078	7,457	-	29	18	234	-	73	137	7,948	計画区計		
6,870	7,522	26,282	-	101	79	795	13	89	1,440	28,799	県計		

8. 林業公社造林実績

単位 面積：ha

計画区	市町村	旧市町村	契約面積			経営面積	計画区	市町村	旧市町村	契約面積			経営面積
			除地等	持込	R4末	除地等				持込	R4末		
江の川下流	川本町	川本	657.36	86.88	0.20	570.48	斐伊川	雲南市	木次	646.94	133.51	2.29	513.43
	美郷町	邑智	1,102.28	215.06	0.48	887.22			三刀屋	1,073.38	137.66	-	935.72
		大和	616.75	110.45	-	506.30			吉田	554.24	48.60	0.48	505.64
		計	1,719.03	325.51	0.48	1,393.52			掛合	1,182.77	202.47	0.31	980.30
	邑南町	羽須美	945.21	135.49	1.24	809.72			計	4,674.13	763.92	5.23	3,910.21
		瑞穂	237.55	19.87	0.51	217.68		奥出雲町	仁多	900.83	164.08	2.06	736.75
		石見	821.08	157.20	0.14	663.88			横田	946.67	117.96	1.47	828.71
	計	2,003.84	312.56	1.89	1,691.28	計		1,847.50	282.04	3.53	1,565.46		
	大田市	大田	1,699.95	467.98	7.15	1,231.97		飯南町	頓原	862.69	121.89	0.39	740.80
		仁摩	65.30	24.76	-	40.54			赤来	688.69	93.45	-	595.24
		温泉津	130.49	20.84	0.14	109.65			計	1,551.38	215.34	0.39	1,336.04
	計	1,895.74	513.58	7.29	1,382.16	(管内計)		8,073.01	1,261.30	9.15	6,811.71		
	(管内計)	6,275.97	1,238.53	9.86	5,037.44	出雲市		出雲	264.47	135.89	0.42	128.58	
	浜田市	浜田	438.96	76.08	0.57			362.88	平田	147.57	90.58	-	56.99
金城		937.15	252.08	2.79	685.07		佐田	741.72	137.65	0.54	604.07		
旭		642.25	143.07	1.20	499.18		多伎	-	-	-	-		
弥栄		685.93	113.05	0.18	572.88		湖陵	-	-	-	-		
三隅		188.32	23.56	-	164.76		大社	236.60	185.23	0.10	51.37		
計	2,892.61	607.84	4.74	2,284.77	斐川		37.14	13.66	0.12	23.48			
計	1,315.13	398.23	1.31	916.90	計	1,427.50	563.01	1.18	864.49				
(管内計)	4,207.74	1,006.07	6.05	3,201.67	計	11,309.37	2,367.77	11.56	8,941.60				
計	10,483.71	2,244.60	15.91	8,239.11	隠岐	西郷	168.48	83.99	-	84.49			
斐伊川	松江市	松江	33.93	6.58		-	27.35	布施	-	-	-	-	
		鹿島	47.51	8.16		-	39.35	五箇	219.48	37.09	-	182.39	
		島根	176.38	84.45		-	91.93	都万	50.37	13.87	0.35	36.50	
		美保関	33.12	17.16		-	15.96	計	438.33	134.95	0.35	303.38	
		八雲	78.62	25.29	-	53.33	海士	海士	-	-	-	-	
		玉湯	22.79	1.41	0.80	21.38	西ノ島	西ノ島	-	-	-	-	
		宍道	14.08	1.87	-	12.21	知夫	知夫	-	-	-	-	
		計	406.43	144.92	0.80	261.51	計	438.33	134.95	0.35	303.38		
安来市	安来	89.06	35.19	-	53.87	益田市	益田	393.02	32.70	0.12	360.32		
	広瀬	819.60	266.49	0.21	553.11		美都	585.99	85.50	0.40	500.49		
	伯太	493.77	96.86	0.22	396.91		匹見	608.21	97.24	0.46	510.97		
計	1,402.43	398.54	0.43	1,003.89	計	1,587.22	215.44	0.98	1,371.78				
(管内計)	1,808.86	543.46	1.23	1,265.40	高津川	津和野	560.40	69.25	1.62	491.15			
雲南市	大東	1,216.80	241.68	2.15		975.12	津和野町	日原	790.41	110.45	0.88	679.96	
	加茂	-	-	-		-	計	1,350.81	179.70	2.50	1,171.11		
計	1,216.80	241.68	2.15	975.12	吉賀町	柿木	124.90	11.63	-	113.27			
計	25,447.97	5,168.18	31.30	20,279.79	六日市	153.63	14.09	-	139.54				
計	25,447.97	5,168.18	31.30	20,279.79	計	278.53	25.72	-	252.81				
計	25,447.97	5,168.18	31.30	20,279.79	計	3,216.56	420.86	3.48	2,795.70				
計	25,447.97	5,168.18	31.30	20,279.79	計	25,447.97	5,168.18	31.30	20,279.79				

注. 林業公社調べ

9. 森林研究・整備機構造林実績

単位 面積：ha

計画区	市町村	契約面積			実行面積						
		除地等	未植栽地	H29まで	H30	R1	R2	R3	R4	計	
江の川下流	川本町	131.13	27.16	-	78.82 (18.25)	2.10 (0.90)	2.00 (1.90)	-	-	-	82.92 (21.05)
	美郷町	1,648.07	369.36	0.90	1,127.98 (104.75)	1.54 (0.10)	11.83 (9.97)	7.80 (3.96)	1.20 (1.00)	4.76 (2.92)	1,155.11 (122.70)
	邑南町	5,415.96	730.31	0.63	4,376.61 (165.18)	24.20 (11.20)	28.67 (10.72)	16.34 (7.30)	17.43 (5.24)	15.70 (6.43)	4,478.95 (206.07)
	大田市	509.03	54.36	0.70	310.30 (58.42)	19.28 (7.97)	14.02 (6.89)	10.37 (4.00)	10.89 (4.23)	4.94 (2.66)	369.80 (84.17)
	(管内計)	7,704.19	1,181.19	2.23	5,893.71 (346.60)	47.12 (20.17)	56.52 (29.48)	34.51 (15.26)	29.52 (10.47)	25.40 (12.01)	6,086.78 (433.99)
	浜田市	3,216.02	537.80	49.38	2,322.48 (129.50)	22.15 (8.20)	23.85 (11.55)	18.62 (9.05)	32.54 (15.56)	26.85 (8.49)	2,446.49 (182.35)
	江津市	1,317.32	254.39	-	894.98 (91.16)	17.50 (6.84)	7.49 (3.10)	17.13 (8.25)	11.54 (4.94)		948.64 (114.29)
	(管内計)	4,533.34	792.19	49.38	3,217.46 (220.66)	39.65 (15.04)	31.34 (14.65)	35.75 (17.30)	44.08 (20.50)	26.85 (8.49)	3,395.13 (296.64)
	計	12,237.53	1,973.38	51.61	9,111.17 (567.26)	86.77 (35.21)	87.86 (44.13)	70.26 (32.56)	73.60 (30.97)	52.25 (20.50)	9,481.91 (730.63)
	斐伊川	松江市	489.87	53.03	39.97	240.16 (49.21)	11.52 (4.66)	7.90 (3.62)	10.40 (4.19)	25.65 (11.16)	18.86 (9.54)
安来市		5,484.97	362.97	42.03	4,764.70 (160.83)	18.12 (7.58)	33.10 (14.20)	30.10 (12.54)	14.28 (6.22)	13.10 (5.20)	4,873.40 (206.57)
(管内計)		5,974.84	416.00	82.00	5,004.86 (210.04)	29.64 (12.24)	41.00 (17.82)	40.50 (16.73)	39.93 (17.38)	31.96 (14.74)	5,187.89 (288.95)
雲南市		3,344.84	578.38	17.66	2,454.33 (133.39)	17.25 (5.90)	16.89 (6.88)	32.02 (14.41)	39.23 (15.65)	7.41 (5.44)	2,567.13 (181.67)
奥出雲町		5,402.53	527.37	1.59	4,642.93 (80.03)	21.63 (10.41)	19.64 (9.65)	28.70 (13.57)	23.01 (4.31)	17.50 (2.19)	4,753.41 (120.16)
飯南町		1,425.89	202.29	1.39	1,079.60 (47.23)	-	35.06 (15.87)	13.29 (6.29)	3.67 (1.70)	12.67 (6.83)	1,144.29 (77.92)
(管内計)		10,173.26	1,308.04	20.64	8,176.86 (260.65)	38.88 (16.31)	71.59 (32.40)	74.01 (34.27)	65.91 (21.66)	37.58 (14.46)	8,464.83 (379.75)
出雲市		637.71	104.39	28.50	357.19 (47.04)	14.40 (8.03)	14.70 (5.41)	13.54 (6.35)	14.12 (6.18)	10.59 (7.27)	424.54 (80.28)
計	16,785.81	1,828.43	131.14	13,538.91 (517.73)	82.92 (36.58)	127.29 (55.63)	128.05 (57.35)	119.96 (45.22)	80.13 (36.47)	14,077.26 (748.98)	
隠岐	隠岐の島町	32.57	7.74	-	20.72 (4.11)	-	-	-	-	-	20.72 (4.11)
	海士町	-	-	-	-	-	-	-	-	-	-
	西ノ島町	-	-	-	-	-	-	-	-	-	-
	知夫村	-	-	-	-	-	-	-	-	-	-
	計	32.57	7.74	-	20.72 (4.11)	-	-	-	-	-	20.72 (4.11)
高津川	益田市	7,705.00	1,255.07	104.81	5,917.89 (232.92)	14.56 (6.60)	23.42 (10.69)	38.62 (15.93)	27.48 (12.37)	30.24 (14.40)	6,052.21 (292.91)
	津和野町	904.93	122.97	22.09	611.71 (65.30)	10.19 (4.46)	19.91 (9.15)	8.40 (3.60)	2.10 (0.81)	16.99 (7.25)	669.30 (90.57)
	吉賀町	1,532.24	309.22	-	1,100.77 (46.75)	16.95 (7.48)	6.88 (3.44)	18.40 (7.93)	2.20 (1.30)	10.72 (0.20)	1,155.92 (67.10)
	計	10,142.17	1,687.26	126.90	7,630.37 (344.97)	41.70 (18.54)	50.21 (23.28)	65.42 (27.46)	31.78 (14.48)	57.95 (21.85)	7,877.43 (450.58)
県計	39,198.08	5,496.81	309.65	30,301.17 (1434.07)	211.39 (90.33)	265.36 (123.04)	263.73 (117.37)	225.34 (90.67)	190.33 (78.82)	31,457.32 (1,934.30)	

*実行面積下段の（ ）表示は広葉樹であり、上段の外数。

10. 県行造林実績

(1) 市町村別

単位 面積：ha

計画区	市町村	旧市町村	面積	計画区	市町村	旧市町村	面積
江の川下流	川本町	川本	-	斐伊川	雲南市	大東	-
	美郷町	邑智	-			加茂	-
		大和	-			木次	-
	邑南町	計	-			三刀屋	-
		羽須美	-			吉田	-
		瑞穂	-			掛合	4.96
	大田市	石見	-		計	4.96	
		計	-		飯南町	頓原	-
	(管内計)	大田	9.55		赤来	-	
		仁摩	-		計	-	
斐伊川	温泉	-	(管内計)	37.40			
	計	9.55	出雲市	出雲	-		
(管内計)	浜田	-		平田	-		
	金城	-		佐田	32.43		
	旭	-		多伎	-		
	弥栄	-		湖陵	-		
	三隅	-		大社	-		
計	-	斐川	-				
江津市	江津	-	計	32.43			
	桜江	-	計画区計	71.52			
斐伊川	(管内計)	-	隠岐	隠岐の島町	西郷	-	
	計画区計	9.55			布施	-	
松江市	松江	1.69			五箇	-	
	鹿島	-		都万	-		
	島根	-		計	-		
	美保	-		海士町	海士	-	
	関	-	西ノ島町	西ノ島	-		
八雲	-	知夫村	知夫	-			
玉湯	-	計画区計	-				
宍道	-	高津川	益田市	益田	-		
八束	-			美都	-		
東出雲	-			匹見	-		
計	1.69		計	-			
安来市	安来		-	津和野町	津和野	-	
	広瀬		-	日原	-		
(管内計)	伯太	-	計	-			
	計	-	吉賀町	柿木	-		
斐伊川	奥出雲町	仁多	六日市	-			
	横田	-	計	-			
斐伊川	計	32.44	計画区計	-			
斐伊川	計	-	県計	81.07			
斐伊川	計	32.44					

(2) 再掲

単位 面積：ha

治水造林	記念造林	パルプ造林	県計
71.52	9.55	0.00	81.07

林業課公有林係調べ。

11. 森林経営計画認定実績

単位 面積：ha

計画区	地方機関	属地(林班・区域)属人	件数	面積
斐伊川	松江	林班	-	-
		区域	36	5,881
		属人	2	2,867
		重複	-	-
		計	38	8,748
	雲南	林班	9	13,658
		区域	35	4,614
		属人	2	2,531
		重複	-	-
	計	46	20,803	
出雲	林班	2	599	
	区域	18	4,026	
	属人	2	4,125	
	重複	-	-	
	計	22	8,750	
	計	106	38,301	
江の川下流	県央	林班	20	3,800
		区域	47	7,969
		属人	4	4,638
		重複	-	-
		計	71	16,407
	浜田	林班	-	-
区域		46	6,306	
属人		3	3,326	
	重複	-	-	
	計	49	9,632	
	計	120	26,039	
高津川	益田	林班	-	-
		区域	66	13,345
		属人	5	4,634
		重複	-	-
	計	71	17,979	
隠岐	隠岐	林班	-	-
		区域	30	9,621
		属人	3	1,150
		重複	-	-
	計	33	10,771	
大臣認定		林班	-	-
		区域	-	-
		属人	3	629
		重複	-	-
	計	3	629	
県知事認定		林班	-	-
		区域	-	-
		属人	5	26,266
		重複	-	-
	計	5	26,266	
県計		林班	31	18,057
		区域	278	51,762
		属人	29	50,166
		重複	0	0
		計	338	119,985

注 計画区・管内別の件数・面積は各市町村長が認定した森林経営計画のものである。また県知事認定分は計画区・管内別の件数・面積と重複しない。

12. 伐採照査結果

(1) 年度別伐採量

単位 : m³

計画区	N L 別	H30	R1	R2	R3	R4	過去5年 の平均	県計に占める 比率 (%)
江の川下流	N	47,066	142,141	91,991	24,788	143,753	89,948	31
	L	20,115	7,654	48,238	9,065	110,085	39,031	50
	計	67,182	149,795	140,229	33,852	253,838	128,979	35
斐伊川	N	164,579	116,928	57,140	106,462	217,080	132,438	46
	L	0	32,264	4,435	2,692	51,184	18,115	23
	計	164,579	149,192	61,575	109,154	268,264	150,553	41
隠岐	N	22,468	2,760	13,322	22,396	-	12,189	4
	L	115	-	-	-	-	23	-
	計	22,583	2,760	13,322	22,396	-	12,212	3
高津川	N	42,238	56,843	114,288	20,783	42,497	55,330	19
	L	37,318	13,580	42,587	9,113	859	20,691	27
	計	79,557	70,424	156,875	29,896	43,356	76,021	21
県計	N	276,352	318,672	276,740	174,429	403,331	289,905	100
	L	57,549	53,499	95,260	20,870	162,127	77,861	100
	計	333,900	372,171	372,000	195,299	565,457	367,765	100

(2) 過去5年間（平成30年～令和4年度）の伐採性向

単位 : %

人天 NL別	AV別	年齢別															計
		1	2	3	4	5	6	7	8	9	10	11	12	13	14	15以上	
人N	A	-	-	1	0	3	10	23	25	9	7	2	6	7	1	4	100
	V	-	-	0	0	1	4	13	14	11	10	4	11	16	6	9	100
人L	A	-	-	-	-	-	-	100	-	-	-	-	-	-	-	-	100
	V	-	-	-	-	-	-	100	-	-	-	-	-	-	-	-	100
天N	A	-	-	-	-	-	-	-	-	-	40	-	-	-	-	60	100
	V	-	-	-	-	-	-	-	-	-	33	-	-	-	-	67	100
天L	A	0	-	1	-	0	3	4	0	6	15	2	10	22	13	25	100
	V	0	-	0	-	0	1	3	0	5	17	2	9	23	13	26	100

- 注 1. 伐採照査は、島根県民有林約4.9万haから一票本点につき2.5ha程度を固定票本調査区域として、全県下均等に約3,200余箇所を抽出し、その標本について、毎年度の伐採を調査して母集団の伐採量を推定するものである。
2. 本表は、年齢毎に伐採の比率を示した表である。
3. 伐採照査は、皆伐以外の伐採についても調査を実施するので、面積の記載がなくても材積に記載がある場合もあり得る。
4. 表中、次の略記号を用いた。
 人：人工林、天：天然林
 N：針葉樹、L：広葉樹
 A：面積、V：材積

13. 年度別造林実績

単位 面積：ha

計 画 区	地方機関	H29	H30	R1	R2	R3	R4
江の川 下 流	県 央	114	99	86	75	71	82
	浜 田	30	81	56	55	90	51
	小 計	144	180	142	129	161	134
斐伊川	松 江	51	44	49	41	47	49
	雲 南	95	75	153	124	103	60
	出 雲	23	29	26	30	33	25
	小 計	169	148	227	195	182	134
隠 岐	隠 岐	22	16	25	19	19	15
高津川	益 田	68	70	89	108	65	81
県 計		403	415	484	450	418	364

注 1. 本表は補助・融資（補植を除く）・自力・森林研究整備機構・公社・その他の集計値であり、治山事業を含まない。

2. 森林整備課造林係調べ。

14. 島根県人工林現実林分材積表

林齢 (年)	地位1			地位2			地位3			地位4			地位5							
	上層樹高 (m)	胸高直径 (cm)	本数 (本)	蓄積 (m ³)	上層樹高 (m)	胸高直径 (cm)	本数 (本)	蓄積 (m ³)	上層樹高 (m)	胸高直径 (cm)	本数 (本)	蓄積 (m ³)	上層樹高 (m)	胸高直径 (cm)	本数 (本)	蓄積 (m ³)				
15	14.8	17.2	1,754	336	13.0	15.4	1,938	271	11.2	13.5	2,171	212	9.5	11.6	2,476	158	7.7	9.6	2,893	112
20	17.5	19.8	1,537	446	15.8	18.2	1,665	376	14.1	16.5	1,818	311	12.4	14.8	2,006	252	10.8	13.0	2,242	197
25	20.0	22.1	1,385	556	18.3	20.5	1,483	481	16.7	19.0	1,598	411	15.0	17.4	1,735	344	13.3	15.7	1,901	283
30	22.3	24.1	1,273	663	20.6	22.6	1,355	583	18.9	21.1	1,448	506	17.2	19.5	1,559	433	15.5	17.9	1,692	363
35	24.4	25.8	1,187	767	22.7	24.4	1,258	680	20.9	22.8	1,340	596	19.1	21.2	1,437	515	17.3	19.6	1,552	437
40	26.4	27.4	1,119	867	24.5	25.9	1,184	771	22.7	24.3	1,259	679	20.8	22.7	1,347	590	18.8	21.0	1,452	503
45	28.1	28.8	1,064	961	26.2	27.3	1,125	857	24.2	25.6	1,196	756	22.2	24.0	1,279	657	20.2	22.2	1,378	562
50	29.8	30.1	1,019	1,051	27.7	28.4	1,078	937	25.6	26.8	1,146	826	23.4	25.0	1,226	718	21.3	23.2	1,322	613
55	31.2	31.2	982	1,135	29.0	29.5	1,039	1,010	26.8	27.7	1,106	889	24.5	25.9	1,184	771	22.2	24.0	1,279	657
60	32.6	32.2	950	1,214	30.2	30.4	1,006	1,078	27.9	28.6	1,072	947	25.4	26.7	1,151	819	23.0	24.6	1,245	695
65	33.8	33.1	923	1,287	31.3	31.3	979	1,141	28.8	29.3	1,045	998	26.2	27.3	1,123	861	23.7	25.2	1,217	728
70	35.0	33.9	899	1,356	32.3	32.0	956	1,198	29.6	30.0	1,022	1,045	26.9	27.9	1,101	897	24.2	25.7	1,195	757
75	36.0	34.7	879	1,420	33.2	32.6	936	1,250	30.4	30.5	1,003	1,086	27.5	28.3	1,082	930	24.7	26.1	1,177	781
80	37.0	35.3	861	1,479	34.0	33.2	919	1,297	31.0	31.0	986	1,123	28.1	28.8	1,066	958	25.1	26.4	1,162	802
85	37.8	36.0	846	1,534	34.7	33.7	904	1,341	31.6	31.5	972	1,157	28.5	29.1	1,053	982	25.5	26.7	1,150	819
90	38.6	36.5	832	1,585	35.4	34.2	891	1,380	32.1	31.8	961	1,186	28.9	29.4	1,042	1,004	25.7	26.9	1,140	834
95	39.4	37.0	820	1,633	35.9	34.6	880	1,416	32.6	32.2	950	1,212	29.2	29.7	1,033	1,023	26.0	27.1	1,132	847
100	40.1	37.5	809	1,676	36.5	35.0	870	1,448	33.0	32.5	941	1,236	29.5	29.9	1,025	1,039	26.2	27.3	1,125	858

ヒ ノ キ												
林齢 (年)	地位1			地位2			地位3					
	上層樹高 (m)	胸高直径 (cm)	本数 (本)	蓄積 (m³)	上層樹高 (m)	胸高直径 (cm)	本数 (本)	蓄積 (m³)	上層樹高 (m)	胸高直径 (cm)	本数 (本)	蓄積 (m³)
15	10.1	13.4	2,181	174	8.8	2,373	135	7.5	10.5	2,631	98	
20	12.2	15.4	1,939	246	10.7	2,110	193	9.1	12.3	2,331	143	
25	14.2	17.0	1,772	316	12.4	1,926	251	10.6	13.8	2,121	189	
30	15.9	18.3	1,649	384	13.9	1,790	308	12.0	15.1	1,966	236	
35	17.5	19.5	1,555	448	15.3	1,686	362	13.2	16.2	1,847	282	
40	18.9	20.5	1,482	508	16.6	1,603	414	14.4	17.2	1,752	326	
45	20.2	21.3	1,422	563	17.8	1,536	463	15.5	18.0	1,674	369	
50	21.4	22.0	1,373	615	18.9	1,480	509	16.5	18.8	1,610	409	
55	22.4	22.6	1,333	662	19.9	1,434	552	17.5	19.5	1,556	447	
60	23.4	23.2	1,299	705	20.9	1,394	592	18.3	20.1	1,511	483	
65	24.3	23.7	1,269	744	21.7	1,361	629	19.1	20.6	1,471	517	
70	25.1	24.1	1,245	781	22.5	1,332	663	19.9	21.1	1,437	549	
75	25.8	24.5	1,223	814	23.2	1,307	694	20.5	21.5	1,407	578	
80	26.4	24.8	1,204	844	23.8	1,285	723	21.2	21.9	1,381	606	
85	27.0	25.1	1,188	871	24.4	1,265	750	21.8	22.2	1,358	632	
90	27.6	25.4	1,174	896	25.0	1,248	775	22.3	22.6	1,338	656	
95	28.1	25.7	1,161	919	25.5	1,233	798	22.8	22.9	1,319	678	
100	28.5	25.9	1,150	940	25.9	1,220	819	23.3	23.1	1,303	699	

15. 島根県へクタール当たり標準蓄積表

齡 級	アカマツ・クロマツ					広 葉 樹				
	胸高直径 (cm)	樹高 (m)	蓄積 (m ³)	単木材積 (m ³)	本数 (本)	胸高直径 (cm)	樹高 (m)	蓄積 (m ³)	単木材積 (m ³)	本数 (本)
2						6.8	5.2	40	0.0114	3,470
3	8	8	60	0.0226	2,660	8.6	6.5	72	0.0215	3,365
4	12	9	110	0.0560	1,970	9.9	7.5	95	0.0312	3,064
5	15	11	150	0.1030	1,460	10.9	8.2	113	0.0391	2,897
6	17	13	180	0.1510	1,190	11.7	8.8	128	0.0480	2,668
7	19	15	220	0.2110	1,040	12.4	9.3	141	0.0565	2,489
8	22	15	250	0.2810	890	13.0	9.8	151	0.0645	2,345
9	24	16	280	0.3510	800	13.6	10.1	161	0.0722	2,227
10	25	17	310	0.4000	780	14.0	10.5	169	0.0795	2,128
11	26	18	340	0.4520	750	14.5	10.8	177	0.0866	2,043
12	28	19	370	0.5460	680	14.9	11.1	184	0.0933	1,970
13	29	20	390	0.6100	640	15.2	11.3	190	0.0999	1,906
14	30	21	410	0.6570	620	15.6	11.6	196	0.1062	1,849
15	30	21	430	0.7030	610	15.9	11.8	202	0.1123	1,798
16	31	22	440	0.7380	600	16.2	12.0	207	0.1182	1,752
17	32	22	460	0.7750	590	16.4	12.2	212	0.1239	1,711
18	32	23	470	0.8100	580	16.7	12.4	217	0.1295	1,673
19	32	23	480	0.8430	570	16.9	12.6	221	0.1349	1,638
20	33	23	500	0.8760	570	17.2	12.8	225	0.1401	1,606

16. 島根県機能別施業森林現況表

(1) 森林計画区別面積

単位 面積：ha

計画区	地域森林計画 対象民有林	木材等生産機能 維持増進森林	公益的機能別施業森林				計
			水源涵養機能 維持増進森林	山地災害防止/土壌保 全 機能維持増進森林	快適環境形成機能 維持増進森林	保健機能 維持増進森林	
江の川下流	169,861	169,775	29	10	29	76	144
斐伊川	183,662	183,476	923	39	27	168	1,157
隠岐	29,505	28,829	34	27	47	674	782
高津川	109,066	108,419	590	2	25	613	1,229
県計	492,095	490,499	1,576	78	129	1,530	3,312

(2) 市町村別面積

単位 面積：ha

計画区	市町村	旧市町村	地域森林計画 対象民有林	木材等生産機能 維持増進森林	公益的機能別施業森林				計
					水源涵養機能 維持増進森林	山地災害防止/土壌保 全 機能維持増進森林	快適環境形成機能 維持増進森林	保健機能 維持増進森林	
江の川下流	川本町	川本	7,744	7,744	-	-	-	-	-
	美郷町	邑智	15,200	15,193	-	7	-	-	7
		大和	5,309	5,309	-	-	-	-	-
		計	20,510	20,503	-	7	-	-	7
	邑南町	羽須美	6,300	6,300	-	-	-	-	-
		瑞穂	17,781	17,781	-	-	-	-	-
		石見	11,058	11,058	-	-	-	-	-
		計	35,139	35,139	-	-	-	-	-
	大田市	大田	23,867	23,840	-	1	7	25	34
		仁摩	2,340	2,340	-	-	-	-	-
		温泉津	5,725	5,725	-	-	-	-	-
		計	31,931	31,904	-	1	7	25	34
		(管内計)	95,324	95,290	-	8	7	25	41
	浜田市	浜田	11,434	11,423	-	0	10	10	21
		金城	13,705	13,701	4	-	-	4	8
		旭	10,335	10,311	25	-	-	25	49
		弥栄	8,531	8,531	-	-	-	-	-
三隅		10,245	10,244	-	1	-	-	1	
計		54,251	54,211	28	1	10	39	78	
江津市	江津	11,524	11,511	0	1	12	12	25	
	桜江	8,763	8,763	-	-	-	-	-	
	計	20,287	20,274	0	1	12	12	25	
	(管内計)	74,538	74,484	29	2	22	51	103	
	計	169,861	169,775	29	10	29	76	144	
斐伊川	松江市	松江	8,963	8,963	734	-	-	-	734
		鹿島	2,012	2,010	-	-	-	2	2
		島根	3,112	3,082	157	-	11	31	199
		美保関	4,285	4,272	-	-	4	14	18
		八雲	4,157	4,157	-	1	-	-	1
		玉湯	1,615	1,615	-	-	-	-	-
		宍道	2,908	2,908	-	-	-	-	-
		八束	7	7	-	-	-	-	-
東出雲	1,972	1,972	-	-	-	-	-		
	計	29,031	28,985	892	1	15	46	953	

本表は島根県森林情報システム上の集計値であり、市町村森林整備計画書とは数値が異なる場合がある。

公益的機能別施業森林は、重複指定が可能のため、5区分の和は総面積と一致しない。

単位 面積：ha

計画区	市町村	旧市町村	地域森林計画 対象民有林	木材等生産機能 維持増進森林	公 益 的 機 能 別 施 業 森 林				
					水源涵養機能 維持増進森林	山地災害防止/土壌保 全 機能維持増進森林	快適環境形成機能 維持増進森林	保健機能 維持増進森林	計
斐伊川	安来市	安来	4,056	4,056	-	-	-	-	-
		広瀬	17,796	17,796	-	-	-	-	-
		伯太	7,541	7,541	-	-	-	-	-
		計	29,394	29,394	-	-	-	-	-
		(管内計)	58,425	58,378	892	1	15	46	953
	雲南市	大東	10,628	10,628	-	-	-	-	-
		加茂	1,660	1,660	-	-	-	-	-
		木次	3,732	3,732	-	-	-	-	-
		三刀屋	6,234	6,234	-	-	-	-	-
		吉田	9,304	9,298	3	-	-	3	6
		掛合	8,778	8,778	-	-	-	-	-
	計	40,335	40,330	3	-	-	3	6	
	奥出雲町	仁多	14,086	14,082	1	-	-	5	6
		横田	14,401	14,347	24	-	-	53	77
		計	28,488	28,429	25	-	-	58	83
	飯南町	頓原	10,634	10,634	-	-	-	-	-
		赤来	9,712	9,712	-	-	-	-	-
計		20,345	20,345	-	-	-	-	-	
(管内計)	89,168	89,103	28	-	-	61	89		
出雲市	出雲	8,699	8,659	4	17	8	33	61	
	平田	7,819	7,818	-	-	-	2	2	
	佐田	9,108	9,108	-	-	-	-	-	
	多伎	4,364	4,364	-	-	-	-	-	
	湖陵	1,226	1,221	-	3	2	-	5	
	大社	2,841	2,815	-	18	2	26	46	
	斐川	2,011	2,010	-	1	-	-	1	
	計	36,069	35,995	4	39	12	61	115	
計	183,662	183,476	923	39	27	168	1,157		
隠岐	隠岐の島町	西郷	10,128	10,064	3	-	9	64	75
		布施	1,755	1,698	31	27	3	56	117
		五箇	4,570	4,567	-	0	-	3	4
		都万	4,435	4,395	-	-	-	40	40
		計	20,888	20,723	33	27	12	164	236
	海士町	海士	2,566	2,558	-	-	4	8	13
	西ノ島町	西ノ島	4,947	4,542	1	-	2	405	408
知夫村	知夫	1,103	1,006	-	-	29	97	126	
計	29,505	28,829	34	27	47	674	782		
高津川	益田市	益田	22,397	22,372	-	-	25	16	41
		美都	11,745	11,745	-	-	-	-	-
		匹見	26,665	26,152	496	0	-	488	984
		計	60,807	60,268	496	0	25	504	1,026
	津和野町	津和野	12,260	12,260	-	-	-	-	-
		日原	12,079	12,079	-	-	-	-	-
	計	24,340	24,340	-	-	-	-	-	
吉賀町	柿木	8,181	8,181	-	-	-	-	-	
	六日市	15,738	15,629	94	1	-	109	204	
計	23,920	23,811	94	1	-	109	204		
計	109,066	108,419	590	2	25	613	1,229		
県	計	492,095	490,499	1,576	78	129	1,530	3,312	

(3) 森林計画区別蓄積

単位 蓄積：m³

計画区	地域森林計画 対象民有林	木材等生産機能 維持増進森林	公益的機能別施業森林				計
			水源涵養機能 維持増進森林	山地災害防止/土壌保全 機能維持増進森林	快適環境形成機能 維持増進森林	保健機能 維持増進森林	
江の川下流	52,701,195	52,680,237	4,376	2,164	5,610	14,394	26,544
斐伊川	60,037,535	59,998,827	232,039	7,362	5,328	30,031	274,760
隠岐	10,664,721	10,586,112	13,811	10,139	4,825	76,987	105,762
高津川	34,941,546	34,704,562	184,421	313	8,091	191,903	384,728
県計	158,344,997	157,969,738	434,647	19,978	23,854	313,315	791,794

(4) 市町村別蓄積

単位 蓄積：m³

計画区	市町村	旧市町村	地域森林計画 対象民有林	木材等生産機能 維持増進森林	公益的機能別施業森林				計
					水源涵養機能 維持増進森林	山地災害防止/土壌保全 機能維持増進森林	快適環境形成機能 維持増進森林	保健機能 維持増進森林	
江の川下流	川本町	川本	2,519,576	2,519,576	-	-	-	-	-
	美郷町	邑智	5,048,818	5,047,438	-	1,380	-	-	1,380
		大和	1,922,402	1,922,402	-	-	-	-	-
	邑南町	計	6,971,220	6,969,840	-	1,380	-	-	1,380
		羽須美	2,332,659	2,332,659	-	-	-	-	-
		瑞穂	5,735,099	5,735,099	-	-	-	-	-
		石見	3,632,713	3,632,713	-	-	-	-	-
	大田市	計	11,700,471	11,700,471	-	-	-	-	-
		大田	7,439,691	7,432,619	-	341	1,888	6,215	8,444
		仁摩	688,788	688,788	-	-	-	-	-
		温泉津	1,806,573	1,806,573	-	-	-	-	-
		計	9,935,052	9,927,980	-	341	1,888	6,215	8,444
		(管内計)	31,126,319	31,117,867	-	1,721	1,888	6,215	9,824
	浜田市	浜田	2,961,229	2,958,932	-	77	2,083	2,220	4,380
		金城	3,658,351	3,657,820	531	-	-	531	1,062
		旭	3,508,706	3,501,089	3,789	-	-	3,789	7,578
		弥栄	2,517,796	2,517,796	-	-	-	-	-
		三隅	2,761,767	2,761,667	-	100	-	-	100
		計	15,407,849	15,397,304	4,320	177	2,083	6,540	13,120
	江津市	江津	3,446,437	3,444,476	56	266	1,639	1,639	3,600
桜江		2,720,590	2,720,590	-	-	-	-	-	
計		6,167,027	6,165,066	56	266	1,639	1,639	3,600	
(管内計)	21,574,876	21,562,370	4,376	443	3,722	8,179	16,720		
計		52,701,195	52,680,237	4,376	2,164	5,610	14,394	26,544	
斐伊川	松江市	松江	2,708,461	2,708,461	189,531	-	-	-	189,531
		鹿島	503,118	502,844	-	-	-	43	43
		島根	861,561	856,146	35,225	-	1,993	5,415	42,633
		美保関	1,015,933	1,015,188	-	-	416	745	1,161
		八雲	1,049,580	1,049,375	-	201	-	-	201
		玉湯	412,255	412,255	-	-	-	-	-
		穴道	715,118	715,118	-	-	-	-	-
		八束	1,139	1,139	-	-	-	-	-
		東出雲	536,327	536,327	-	-	-	-	-
		計	7,803,492	7,796,853	224,756	201	2,409	6,203	233,569

本表は島根県森林情報システム上の集計値であり、市町村森林整備計画書とは数値が異なる場合がある。

公益的機能別施業森林は、重複指定が可能のため、5区分の和は総蓄積と一致しない。

単位 蓄積：m³

計画区	市町村	旧市町村	地域森林計画 対象民有林	木材等生産機能 維持増進森林	公益的機能別施業森林				
					水源涵養機能 維持増進森林	山地災害防止/土壌保全 機能維持増進森林	快適環境形成機能 維持増進森林	保健機能 維持増進森林	計
斐伊川	安来市	安来	1,067,857	1,067,857	-	-	-	-	-
		広瀬	5,894,455	5,894,455	-	-	-	-	-
		伯太	2,438,017	2,438,017	-	-	-	-	-
		計	9,400,329	9,400,329	-	-	-	-	-
	(管内計)		17,203,821	17,197,182	224,756	201	2,409	6,203	233,569
	雲南市	大東	3,608,014	3,608,014	-	-	-	-	-
		加茂	445,950	445,950	-	-	-	-	-
		木次	1,369,276	1,369,276	-	-	-	-	-
		三刀屋	2,113,225	2,113,225	-	-	-	-	-
		計	13,823,493	13,821,532	1,290	-	-	671	1,961
	奥出雲町	仁多	4,609,089	4,607,729	247	-	-	1,280	1,527
		横田	5,928,715	5,915,917	5,229	-	-	11,132	16,361
	計		10,537,804	10,523,646	5,476	-	-	12,412	17,888
	飯南町	頓原	3,641,314	3,641,314	-	-	-	-	-
赤来		3,549,314	3,549,314	-	-	-	-	-	
計		7,190,628	7,190,628	-	-	-	-	-	
(管内計)		31,551,925	31,535,806	6,766	-	-	13,083	19,849	
出雲市	出雲	3,107,193	3,098,847	517	2,779	1,915	5,461	10,672	
	平田	2,052,140	2,051,853	-	-	-	287	287	
	佐田	3,053,836	3,053,836	-	-	-	-	-	
	多伎	1,416,676	1,416,676	-	-	-	-	-	
	湖陵	369,256	367,872	-	659	725	-	1,384	
	大社	721,499	715,863	-	3,426	279	4,997	8,702	
	斐川	561,189	560,892	-	297	-	-	297	
	計	11,281,789	11,265,839	517	7,161	2,919	10,745	21,342	
計		60,037,535	59,998,827	232,039	7,362	5,328	30,031	274,760	
隠岐	隠岐の島町	西郷	4,548,709	4,537,640	761	-	1,396	10,986	13,143
		布施	855,681	835,794	12,932	10,073	1,093	18,952	43,050
		五箇	1,707,678	1,707,124	-	66	-	488	554
		都万	1,661,648	1,655,378	-	-	-	6,270	6,270
	計		8,773,716	8,735,936	13,693	10,139	2,489	36,696	63,017
	海士町	海士	645,989	645,165	-	-	632	824	1,456
	西ノ島町	西ノ島	1,059,751	1,023,077	118	-	204	36,190	36,512
知夫村	知夫	185,265	181,934	-	-	1,500	3,277	4,777	
計		10,664,721	10,586,112	13,811	10,139	4,825	76,987	105,762	
高津川	益田市	益田	6,054,982	6,046,658	-	-	8,091	4,924	13,015
		美都	3,836,371	3,836,371	-	-	-	-	-
		匹見	8,325,322	8,127,854	160,043	56	-	156,841	316,940
		計	18,216,675	18,010,883	160,043	56	8,091	161,765	329,955
	津和野町	津和野	4,377,413	4,377,413	-	-	-	-	-
		日原	3,891,406	3,891,406	-	-	-	-	-
	計		8,268,819	8,268,819	-	-	-	-	-
吉賀町	柿木	2,921,315	2,921,315	-	-	-	-	-	
	六日市	5,534,737	5,503,545	24,378	257	-	30,138	54,773	
計		8,456,052	8,424,860	24,378	257	-	30,138	54,773	
計		34,941,546	34,704,562	184,421	313	8,091	191,903	384,728	
県計		158,344,997	157,969,738	434,647	19,978	23,854	313,315	791,794	

17. 森林計画図等の作成状況

計画区	市町村	森林計画図 図幅数	森林基本図		国土基本図代用分		正射写真	
			図幅数	撮影年度	図幅数	撮影年度	撮影年度	
江 の 川 下 流	川本	19	14	H15 (S47・49)			H20	
	美郷	37	32	H15 (S39・44)			H24	
	(邑智)	(28)	(19)					
	(大和)	(15)	(13)	H15 (S44)				
	邑南	52	52	H19 (S44・45)			H24	
	(羽須美)	(16)	(16)					
	(瑞穂)	(30)	(28)	H15.19 (S42~46)				
	(石見)	(21)	(16)	H15 (S46・49)				
	大田	53	51	H15・16 (S47・48)		9	S48	H25
	(大田)	(43)	(37)			1	S47	
(仁摩)	(8)	(6)	H16 (S47)					
(温泉津)	(13)	(9)	H15・16 (S47)					
(管内計)	130	149			10			
浜田	79	84	H15 (S47)		9	S47	H22	
(浜田)	(25)	(22)						
(金城)	(26)	(22)	H14・15 (S41・44・45)					
(旭)	(18)	(18)	H14・15 (S41・44・45)					
(弥栄)	(16)	(13)	H14・15 (S47)					
(三隅)	(19)	(15)	H14・15 (S46・47)					
江津	39	37	H22 (S43・47)		10	S47	H22	
(江津)	(27)	(23)						
(桜江)	(20)	(14)	H22 (S47・49)					
(管内計)	109	118			19			
計	209	267			29			
斐 伊 川	松江	64	87	H16 (S42・50)		19	S42・50	H25
	(松江)	(29)	(31)					
	(鹿島)	(9)	(6)	H16 (S42・50)		4	S50	
	(島根)	(10)	(9)	H21 (S42)				
	(美保関)	(11)	(14)	H21 (S43)				
	(八雲)	(11)	(9)	H元・16 (S42・50)		2	S50	
	(玉湯)	(8)	(7)	H16 (S42・50)		3	S42・50	
	(宍道)	(9)	(9)	H11・12・16 (S42)		4	S42	
	(八束)	(3)	(3)	H元 (S42)				
	(東出雲)	(7)	(9)	S50・H16 (S42)		6	S50	
安来	46	55	H18		4	S50	H20	
(安来)	(15)	(17)						
(広瀬)	(27)	(22)	H元・18 (S45)					
(伯太)	(16)	(16)	H18 (S42・45)					
(管内計)	103	140			42			

- 注 1. 森林計画図及び森林基本図の図幅数の計は、同一の図面を除いてあるため一致しない。
2. 森林基本図撮影年度は、最新の森林基本図修正時に使用した空中写真の撮影年度、()内は、森林基本図作成時の撮影年度である。
3. 森林基本図欄には、国土基本図代用分も含む。
4. 正射写真は、県GISに搭載して編成作業等に活用することを目的に作成している。(国土地理院、市町村撮影写真を含む)

計画区	市町村	森林 計画図 図幅数	森 林 基 本 図		国土基本図代用分		正 射 写 真	
			図幅数	撮 影 年 度	図幅数	撮 影 年 度		
斐	雲 南	62	67				H 2 6	
	(大東)	(19)	(14)	H 1 6 (S 4 0・4 2)				
	(加茂)	(7)	(6)	H 1 6 (S 4 0)				
	(木次)	(14)	(9)	H 1 6 (S 4 0)				
	(三刀屋)	(13)	(10)	H 1 6 (S 5 1)				
	(吉田)	(16)	(15)	H 1 6 (S 4 4・4 6・4 7)				
	(掛合)	(17)	(13)	H 1 6 (S 4 6・4 8・5 1)				
伊	奥出雲	43	41				H 2 0	
	(仁多)	(26)	(19)	H 2 0 (S 4 5・4 6・4 8)				
	(横田)	(24)	(22)	H 1 8 (S 4 6・4 8)				
川	飯 南	31	28				H 2 4	
	(頓原)	(19)	(20)	H 1 6 (S 4 4・4 6・4 7・4 8)				
	(赤来)	(18)	(16)	H 1 5・1 6 (S 4 4・4 6・4 7・4 8)				
	(管内計)	116	132		0			
	出 雲	67	78					H 2 3
(出雲)	(25)	(25)	H 1 6 (S 4 2・4 8・5 0・5 1)	13	S 4 2・4 8			
(平田)	(19)	(17)	H 1 6 (S 4 2・5 0)	7	S 4 2・5 0			
(佐田)	(17)	(14)	H 1 6 (S 4 8・5 1・5 3)					
(多伎)	(13)	(12)	H 1 6 (S 4 8)	7	S 4 8			
(湖陵)	(6)	(5)	H 1 6 (S 4 2・4 8)	4	S 4 2・4 8			
岐	(大社)	(8)	(9)	H 1 6 (S 4 2・5 0)	4	S 4 2		
	(斐川)	(12)	(11)	H 1 6 (S 4 2・5 0・5 1)	7	S 4 2		
	(管内計)	67	78		42			
	計	252	349		84			
隱	隱岐の島	30	25				H 1 8	
	(西郷)	(23)	(17)	H 1 7 (S 5 0)				
	(布施)	(5)	(5)	H 1 7 (S 5 0)				
	(五箇)	(10)	(9)	H 1 7 (S 5 0)				
	(都万)	(10)	(9)	H 1 7 (S 5 0)				
岐	海 士	7	6	H 1 2 (S 5 0)			H 1 8	
	西ノ島	13	8	H 1 2 (S 5 0)			H 1 8	
	知 夫	7	3	H 1 2 (S 5 0)			H 1 8	
計	55	42		0				
高	益 田	81	84				H 2 0	
	(益田)	(39)	(36)	H 9・H 2 2 (S 5 1)	15	S 5 1		
	(美都)	(20)	(14)	H 1 4 (S 4 7・5 1・5 2)				
	(匹見)	(41)	(34)	H 1 4 (S 4 2・4 6・4 7)				
	津 和 野	39	38					H 2 0
	(津和野)	(22)	(16)	H 1 4 (S 5 1・5 2)				
	(日原)	(24)	(22)	H 1 4 (S 4 1・4 2・4 5~4 7)				
川	吉 賀	37	39				H 2 0	
	(柿木)	(21)	(15)	H 1 4 (S 4 7)				
	(六日市)	(27)	(24)	S 6 2・H 1 4 (S 4 7)				
計	134	154		15				
県 計	628	812		128				

森林資源関係資料（令和4年度末現在）

令和5年9月

編集・発行 島根県農林水産部森林整備課

〒690-8501 島根県松江市殿町1番地

TEL (0852)22-5178(森林計画係)