

島根県森林作業道単価表

森林作業道標準単価

令和7年4月1日以降適用

島根県農林水産部林業課・森林整備課

島根県森林作業道の単価について

1. 標準単価・積算用単価が適用できる部分

県が定めた「標準断面」「簡易な構造物」が適用できる場合は以下による。

(1) 土工

- ・ 標準断面毎に掘削、盛土、盛土法面整形の施工単価を設定。
- ・ 1メートル当たり3,000円以内で設定。
- ・ 地山傾斜毎の標準断面は「島根県森林作業道標準断面図」のとおり

(2) 簡易な構造物

- ・ 当該部分に限り、1メートル当たり3,000円以内で設定。
- ・ 路盤工は $t=10\text{cm}$ を標準とし、①施工費+②路盤材。
- ・ 路盤材は施工地が該当する地区の単価を適用する。
- ・ 路盤材の使用にあたっては「島根県建設副産物処理要領」8(1)に準じ、工事現場から40kmの範囲内に再資源化施設がある場合は、原則として、再生資材を用いる。
- ・ 丸太組工は丸太材無し(現場発生材を利用)を標準とする。
- ・ 現場発生材が使用できない場合は2による。

2. 標準単価・積算用単価が適用できない部分

- ・ 残土処理がある場合や、軟岩の比率が多い場合など標準断面が適用できない場合、標準単価に無い簡易な構造物を施工する場合は、事業主体が積算システムや公共単価等により算出した単価を使用する。

3. 消費税抜き単価と消費税込み単価の適用

- ・ 消費税抜き単価
事業主体が第三者に請け負わせて事業を実施する場合に適用
- ・ 消費税込み単価 (資材費のみ消費税率10%を加算した単価)
事業主体が自己の労務(直営労務)で事業を実施する場合に適用

4. 一般単価と補助単価の適用

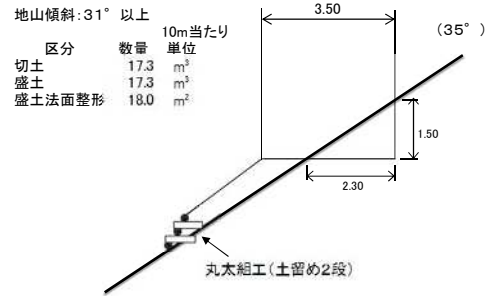
- ・ 一般単価 (一般機械単価)
事業主体が補助事業で取得した機械を使用して事業を実施しない場合に適用
- ・ 補助単価 (補助機械単価…補助導入機械の損料から、標準的な国庫補助金相当額を控除した単価)
事業主体が補助事業で取得した機械を有し、これを使用して事業を実施した場合に適用

5. 参考図書等

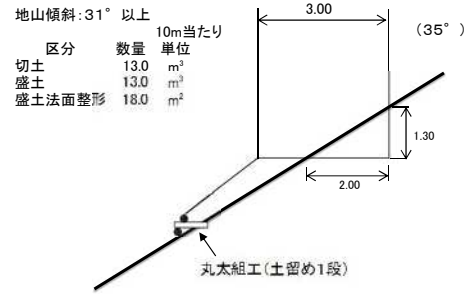
- ・ 本標準単価は令和5年度治山林道必携(積算・施工編)、令和6年度島根県建設工事積算基準第15編単価(令和6年3月1日定期改定)、建設物価2024年3月号、積算資料2024年3月号、令和3年度森林土木木製構造物施工マニュアル等を参照している。

島根県森林作業道 標準断面図

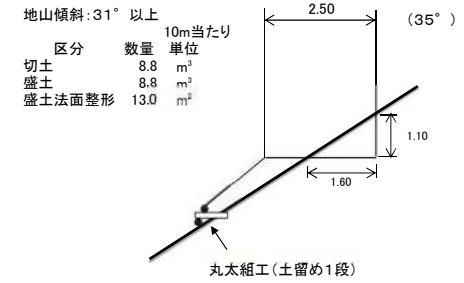
W = 3.5



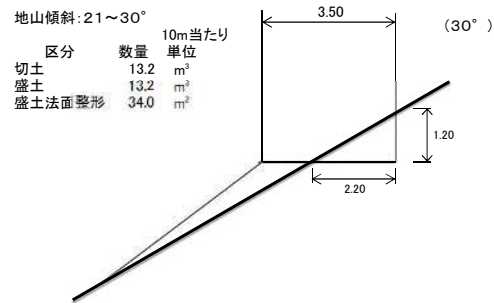
W = 3.0



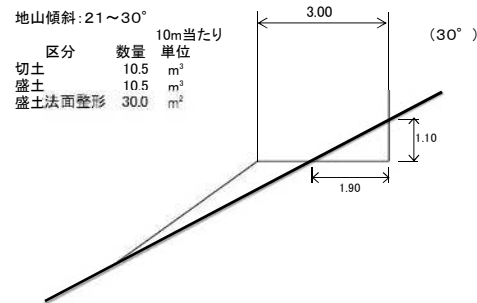
W = 2.5



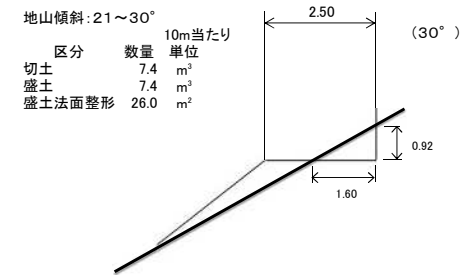
W = 3.5



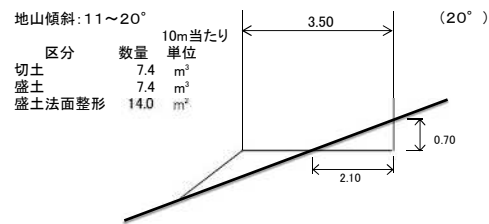
W = 3.0



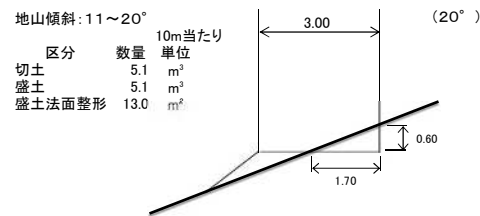
W = 2.5



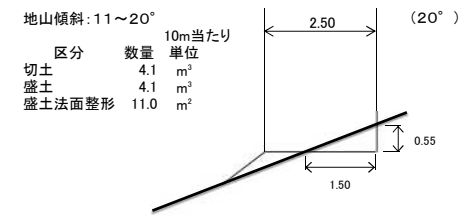
W = 3.5



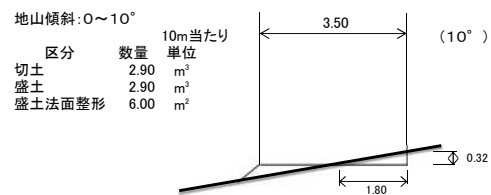
W = 3.0



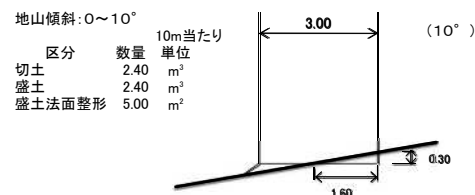
W = 2.5



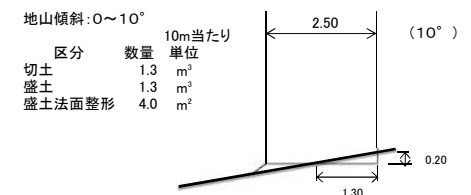
W = 3.5



W = 3.0



W = 2.5



1. 標準断面 土工単価

円

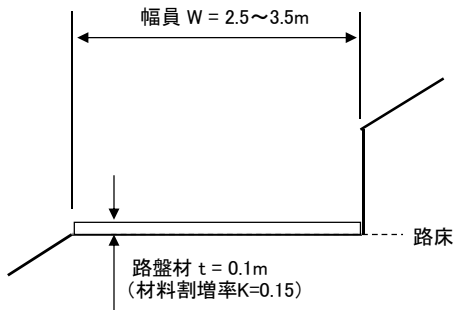
種別	幅員(m)						
	3.5	3.0	2.5				
本土	税抜き	一般	A	31°以上	2,022	1,583	1,695
			21~30°	1,834	1,496	1,641	
			11~20°	955	706	863	
			0~10°	381	316	281	
		補助	B	31°以上	1,901	1,486	1,562
			21~30°	1,710	1,393	1,510	
	11~20°		894	659	794		
	税込み	一般	C	31°以上	2,044	1,601	1,715
			21~30°	1,853	1,512	1,659	
			11~20°	965	714	872	
			0~10°	385	319	284	
		補助	D	31°以上	1,924	1,504	1,582
21~30°			1,731	1,410	1,528		
11~20°	904		667	804			
離島	税抜き	一般	E	31°以上	2,051	1,607	1,720
			21~30°	1,861	1,518	1,664	
			11~20°	969	717	875	
			0~10°	387	321	285	
		補助	F	31°以上	1,929	1,508	1,588
			21~30°	1,735	1,414	1,536	
	11~20°		907	668	807		
	税込み	一般	G	31°以上	2,074	1,624	1,743
			21~30°	1,880	1,534	1,686	
			11~20°	979	724	886	
			0~10°	391	324	288	
		補助	H	31°以上	1,953	1,527	1,610
21~30°			1,758	1,432	1,555		
11~20°	918		677	818			
0~10°	366	304	266				

2. 路盤工

(1) 施工イメージ

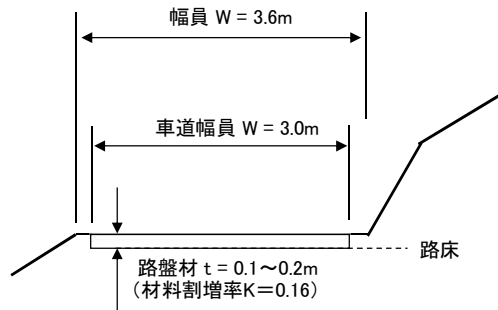
① 上置工

森林作業道で適用



② 下置工

林業専用道(規格相当)で適用



(2) 敷砂利使用量および床掘土量

	単位	一般					補助				
		上置工	下置工				上置工	下置工			
		(t=10cm)	(t=10cm)	(t=11cm)	(t=16cm)	(t=20cm)	(t=10cm)	(t=10cm)	(t=11cm)	(t=16cm)	(t=20cm)
敷砂利使用量	m ³ /m ²	0.115	0.116	0.128	0.186	0.232	0.115	0.116	0.128	0.186	0.232
床掘土量	m ³ /m ²	/	0.100	0.110	0.160	0.200	/	0.100	0.110	0.160	0.200

※敷砂利の使用量は次式により算出する。

1m²当たり敷砂利の使用量(m³)

= 敷砂利仕上がり厚さ(m) × (1 + K)

(3) 資材費を除く施工単価

施工種	単位	本土				離島			
		一般		補助		一般		補助	
		税抜き 単価	税込み 単価	税抜き 単価	税込み 単価	税抜き 単価	税込み 単価	税抜き 単価	税込み 単価
上置工	円/m ²	313	315	295	296	315	317	297	299
下置工	円/m ²	406	408	387	389	408	411	390	392
下置工 (床堀)	円/m ³	284	290	247	253	292	298	254	261

(4) 資材費込みの施工単価

① 税抜き単価

(単位:円/m²)

RC-40	資材 単価	一般					補助				
		上置工	下置工				上置工	下置工			
		(t=10cm)	(t=10cm)	(t=11cm)	(t=16cm)	(t=20cm)	(t=10cm)	(t=10cm)	(t=11cm)	(t=16cm)	(t=20cm)
松江1	4,200	796	921	974	1,232	1,436	778	898	952	1,207	1,411
松江2	5,100	899	1,025	1,089	1,399	1,645	881	1,003	1,067	1,375	1,619
広瀬1	3,900	761	886	936	1,176	1,366	743	864	913	1,152	1,341
広瀬2	3,900	761	886	936	1,176	1,366	743	864	913	1,152	1,341
雲南1	4,100	784	909	961	1,213	1,413	766	887	939	1,189	1,387
雲南2	5,000	888	1,014	1,077	1,381	1,622	870	991	1,054	1,356	1,596
雲南3	5,200	911	1,037	1,102	1,418	1,668	893	1,014	1,080	1,393	1,643
仁多	4,600	842	967	1,025	1,306	1,529	824	945	1,003	1,282	1,503
出雲1	3,700	738	863	910	1,139	1,320	720	840	888	1,114	1,295
出雲2	3,700	738	863	910	1,139	1,320	720	840	888	1,114	1,295
出雲3	4,100	784	909	961	1,213	1,413	766	887	939	1,189	1,387
大田	4,300	807	932	987	1,250	1,459	789	910	965	1,226	1,434
県央1	4,400	819	944	1,000	1,269	1,482	801	922	977	1,245	1,457
県央2	4,400	819	944	1,000	1,269	1,482	801	922	977	1,245	1,457
浜田1	3,800	750	874	923	1,157	1,343	732	852	901	1,133	1,318
浜田2	4,000	773	898	949	1,195	1,390	755	875	926	1,170	1,364
浜田3	4,500	830	956	1,013	1,288	1,506	812	933	990	1,263	1,480
益田1	3,800	750	874	923	1,157	1,343	732	852	901	1,133	1,318
益田2	3,800	750	874	923	1,157	1,343	732	852	901	1,133	1,318
益田3	3,800	750	874	923	1,157	1,343	732	852	901	1,133	1,318
津和野1	4,900	876	1,002	1,064	1,362	1,598	858	980	1,041	1,338	1,573
津和野2	4,900	876	1,002	1,064	1,362	1,598	858	980	1,041	1,338	1,573
津和野3	5,000	888	1,014	1,077	1,381	1,622	870	991	1,054	1,356	1,596
隠岐1	3,900	764	890	939	1,180	1,371	745	867	916	1,155	1,345

② 税込み単価

(単位:円/m²)

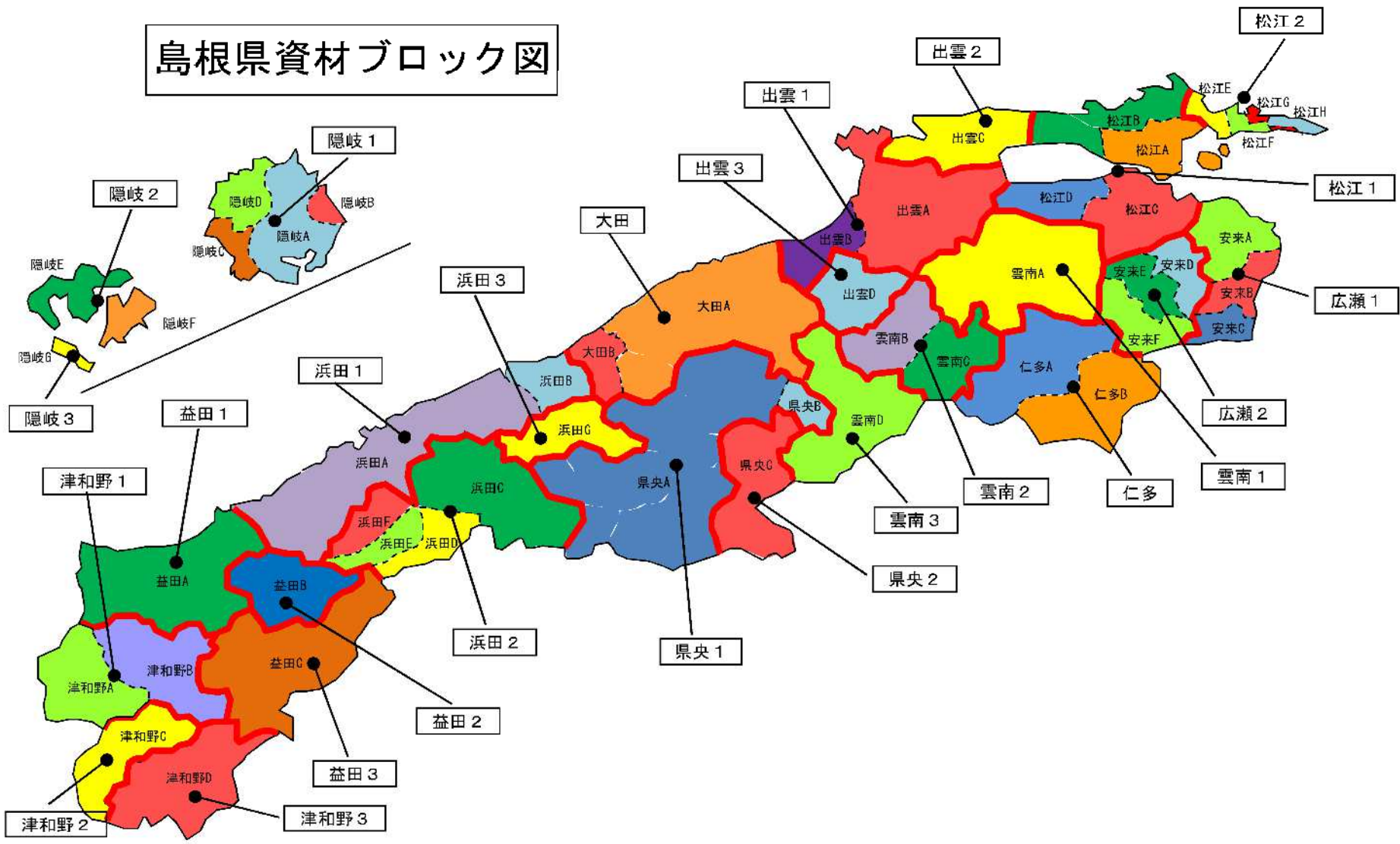
RC-40	資材 単価	一般					補助				
		上置工	下置工				上置工	下置工			
		(t=10cm)	(t=10cm)	(t=11cm)	(t=16cm)	(t=20cm)	(t=10cm)	(t=10cm)	(t=11cm)	(t=16cm)	(t=20cm)
松江1	4,620	846	973	1,030	1,313	1,538	828	950	1,008	1,289	1,511
松江2	5,610	960	1,087	1,157	1,497	1,767	941	1,065	1,134	1,473	1,741
広瀬1	4,290	808	934	988	1,252	1,461	790	912	966	1,227	1,435
広瀬2	4,290	808	934	988	1,252	1,461	790	912	966	1,227	1,435
雲南1	4,510	833	960	1,016	1,293	1,512	815	938	994	1,268	1,486
雲南2	5,500	947	1,075	1,143	1,477	1,742	929	1,052	1,120	1,452	1,715
雲南3	5,720	972	1,100	1,171	1,518	1,793	954	1,078	1,149	1,493	1,766
仁多	5,060	897	1,024	1,086	1,395	1,640	878	1,001	1,064	1,371	1,613
出雲1	4,070	783	909	960	1,211	1,410	764	887	937	1,186	1,384
出雲2	4,070	783	909	960	1,211	1,410	764	887	937	1,186	1,384
出雲3	4,510	833	960	1,016	1,293	1,512	815	938	994	1,268	1,486
大田	4,730	859	985	1,044	1,333	1,563	840	963	1,022	1,309	1,537
県央1	4,840	871	998	1,058	1,354	1,589	853	976	1,036	1,330	1,562
県央2	4,840	871	998	1,058	1,354	1,589	853	976	1,036	1,330	1,562
浜田1	4,180	795	922	974	1,231	1,435	777	899	951	1,207	1,409
浜田2	4,400	821	947	1,002	1,272	1,487	802	925	980	1,248	1,460
浜田3	4,950	884	1,011	1,072	1,374	1,614	866	989	1,050	1,350	1,588
益田1	4,180	795	922	974	1,231	1,435	777	899	951	1,207	1,409
益田2	4,180	795	922	974	1,231	1,435	777	899	951	1,207	1,409
益田3	4,180	795	922	974	1,231	1,435	777	899	951	1,207	1,409
津和野1	5,390	934	1,062	1,129	1,456	1,716	916	1,040	1,106	1,432	1,690
津和野2	5,390	934	1,062	1,129	1,456	1,716	916	1,040	1,106	1,432	1,690
津和野3	5,500	947	1,075	1,143	1,477	1,742	929	1,052	1,120	1,452	1,715
隠岐1	4,290	810	937	992	1,256	1,465	792	916	969	1,231	1,440

※資材費込みの施工単価は次式により算出する。

上置工単価 = 資材費を除く施工単価(上置工) + (資材単価 × 敷砂利使用量)

下置工単価 = 資材費を除く施工単価(下置工) + (資材単価 × 敷砂利使用量)
+ (資材費を除く施工単価(下置工:床堀) × 床堀土量)

島根県資材ブロック図



本土

全幅員	傾斜	施工種			数量	単位	A		B		C		D	
		種別	工種	機械			税抜き・一般		税抜き・補助		税込み・一般		税込み・補助	
							単価	金額	単価	金額	単価	金額	単価	金額
3.5m	31° 以上	切土	掘削	0.35	17.30	m3	319	5,519	266	4,602	325	5,623	271	4,688
		盛土	機械盛土		17.30	m3	700	12,110	700	12,110	706	12,214	706	12,214
			盛土法面整形	0.35	18.0	m ²	144	2,592	128	2,304	145	2,610	130	2,340
		直接工事費				10mあたり		20,221		19,016		20,446		19,242
						mあたり		2,022		1,901		2,044		1,924
	21~30°	切土	掘削	0.35	13.20	m3	319	4,211	266	3,511	325	4,290	271	3,577
		盛土	機械盛土		13.20	m3	700	9,240	700	9,240	706	9,319	706	9,319
			盛土法面整形	0.35	34.0	m ²	144	4,896	128	4,352	145	4,930	130	4,420
		直接工事費				10mあたり		18,347		17,103		18,539		17,316
						mあたり		1,834		1,710		1,853		1,731
	11~20°	切土	掘削	0.35	7.40	m3	319	2,361	266	1,968	325	2,405	271	2,005
		盛土	機械盛土		7.40	m3	700	5,180	700	5,180	706	5,224	706	5,224
			盛土法面整形	0.35	14.0	m ²	144	2,016	128	1,792	145	2,030	130	1,820
		直接工事費				10mあたり		9,557		8,940		9,659		9,050
						mあたり		955		894		965		904
	0~10°	切土	掘削	0.35	2.90	m3	319	925	266	771	325	943	271	786
		盛土	機械盛土		2.90	m3	700	2,030	700	2,030	706	2,047	706	2,047
			盛土法面整形	0.35	6.0	m ²	144	864	128	768	145	870	130	780
		直接工事費				10mあたり		3,819		3,569		3,860		3,613
						mあたり		381		356		385		361
3.0m	31° 以上	切土	掘削	0.35	13.00	m3	319	4,147	266	3,458	325	4,225	271	3,523
		盛土	機械盛土		13.00	m3	700	9,100	700	9,100	706	9,178	706	9,178
			盛土法面整形	0.35	18.0	m ²	144	2,592	128	2,304	145	2,610	130	2,340
		直接工事費				10mあたり		15,839		14,862		16,013		15,041
						mあたり		1,583		1,486		1,601		1,504
	21~30°	切土	掘削	0.35	10.45	m3	319	3,334	266	2,780	325	3,396	271	2,832
		盛土	機械盛土		10.45	m3	700	7,315	700	7,315	706	7,378	706	7,378
			盛土法面整形	0.35	30.0	m ²	144	4,320	128	3,840	145	4,350	130	3,900
		直接工事費				10mあたり		14,969		13,935		15,124		14,110
						mあたり		1,496		1,393		1,512		1,410
	11~20°	切土	掘削	0.35	5.10	m3	319	1,627	266	1,357	325	1,658	271	1,382
		盛土	機械盛土		5.10	m3	700	3,570	700	3,570	706	3,601	706	3,601
			盛土法面整形	0.35	13.0	m ²	144	1,872	128	1,664	145	1,885	130	1,690
		直接工事費				10mあたり		7,069		6,591		7,143		6,673
						mあたり		706		659		714		667
	0~10°	切土	掘削	0.35	2.40	m3	319	766	266	638	325	780	271	650
		盛土	機械盛土		2.40	m3	700	1,680	700	1,680	706	1,694	706	1,694
			盛土法面整形	0.35	5.0	m ²	144	720	128	640	145	725	130	650
		直接工事費				10mあたり		3,166		2,958		3,199		2,995
						mあたり		316		295		319		299

全幅員	傾斜	施工種			数量	単位	A		B		C		D	
		種別	工種	機械			税抜き・一般		税抜き・補助		税込み・一般		税込み・補助	
							単価	金額	単価	金額	単価	金額	単価	金額
2.5m	31° 以上	切土	掘削	0.2	8.80	m3	1,008	8,870	876	7,709	1,023	9,002	891	7,841
		盛土	機械盛土		8.80	m3	700	6,160	700	6,160	706	6,213	706	6,213
			盛土法面整形	0.2	13.00	m ²	148	1,924	135	1,755	149	1,937	136	1,768
		直接工事費				10mあたり		16,954		15,624		17,152		15,822
						mあたり		1,695		1,562		1,715		1,582
	21~30°	切土	掘削	0.2	7.36	m3	1,008	7,419	876	6,447	1,023	7,529	891	6,558
		盛土	機械盛土		7.36	m3	700	5,152	700	5,152	706	5,196	706	5,196
			盛土法面整形	0.2	26.0	m ²	148	3,848	135	3,510	149	3,874	136	3,536
		直接工事費				10mあたり		16,419		15,109		16,599		15,290
						mあたり		1,641		1,510		1,659		1,528
	11~20°	切土	掘削	0.2	4.10	m3	1,008	4,133	876	3,592	1,023	4,194	891	3,653
		盛土	機械盛土		4.10	m3	700	2,870	700	2,870	706	2,895	706	2,895
			盛土法面整形	0.2	11.0	m ²	148	1,628	135	1,485	149	1,639	136	1,496
		直接工事費				10mあたり		8,631		7,947		8,728		8,044
						mあたり		863		794		872		804
	0~10°	切土	掘削	0.2	1.30	m3	1,008	1,310	876	1,139	1,023	1,330	891	1,158
		盛土	機械盛土		1.30	m3	700	910	700	910	706	918	706	918
			盛土法面整形	0.2	4.0	m ²	148	592	135	540	149	596	136	544
		直接工事費				10mあたり		2,812		2,589		2,844		2,620
						mあたり		281		258		284		262

離島

全幅員	傾斜	施工種		数量	単位	E		F		G		H		
		種別	工種			機械	税抜き・一般		税抜き・補助		税込み・一般		税込み・補助	
							単価	金額	単価	金額	単価	金額	単価	金額
3.5m	31°以上	切土	掘削	0.35	17.30	m3	326	5,640	272	4,706	332	5,744	278	4,809
		盛土	機械盛土		17.30	m3	708	12,248	708	12,248	714	12,352	714	12,352
			盛土法面整形	0.35	18.0	m ²	146	2,628	130	2,340	147	2,646	132	2,376
		直接工事費			10mあたり			20,516		19,294		20,742		19,538
				mあたり			2,051		1,929		2,074		1,953	
	21~30°	切土	掘削	0.35	13.20	m3	326	4,303	272	3,590	332	4,382	278	3,670
		盛土	機械盛土		13.20	m3	708	9,346	708	9,346	714	9,425	714	9,425
			盛土法面整形	0.35	34.0	m ²	146	4,964	130	4,420	147	4,998	132	4,488
		直接工事費			10mあたり			18,613		17,356		18,805		17,582
				mあたり			1,861		1,735		1,880		1,758	
	11~20°	切土	掘削	0.35	7.40	m3	326	2,412	272	2,013	332	2,457	278	2,057
		盛土	機械盛土		7.40	m3	708	5,239	708	5,239	714	5,284	714	5,284
			盛土法面整形	0.35	14.0	m ²	146	2,044	130	1,820	147	2,058	132	1,848
		直接工事費			10mあたり			9,696		9,072		9,798		9,189
				mあたり			969		907		979		918	
	0~10°	切土	掘削	0.35	2.90	m3	326	945	272	789	332	963	278	806
盛土		機械盛土		2.90	m3	708	2,053	708	2,053	714	2,071	714	2,071	
		盛土法面整形	0.35	6.0	m ²	146	876	130	780	147	882	132	792	
直接工事費			10mあたり			3,875		3,622		3,915		3,669		
			mあたり			387		362		391		366		
3.0m	31°以上	切土	掘削	0.35	13.00	m3	326	4,238	272	3,536	332	4,316	278	3,614
		盛土	機械盛土		13.00	m3	708	9,204	708	9,204	714	9,282	714	9,282
			盛土法面整形	0.35	18.0	m ²	146	2,628	130	2,340	147	2,646	132	2,376
		直接工事費			10mあたり			16,070		15,080		16,244		15,272
				mあたり			1,607		1,508		1,624		1,527	
	21~30°	切土	掘削	0.35	10.45	m3	326	3,407	272	2,842	332	3,469	278	2,905
		盛土	機械盛土		10.45	m3	708	7,399	708	7,399	714	7,461	714	7,461
			盛土法面整形	0.35	30.0	m ²	146	4,380	130	3,900	147	4,410	132	3,960
		直接工事費			10mあたり			15,185		14,141		15,341		14,326
				mあたり			1,518		1,414		1,534		1,432	
	11~20°	切土	掘削	0.35	5.10	m3	326	1,663	272	1,387	332	1,693	278	1,418
		盛土	機械盛土		5.10	m3	708	3,611	708	3,611	714	3,641	714	3,641
			盛土法面整形	0.35	13.0	m ²	146	1,898	130	1,690	147	1,911	132	1,716
		直接工事費			10mあたり			7,171		6,688		7,246		6,775
				mあたり			717		668		724		677	
	0~10°	切土	掘削	0.35	2.40	m3	326	782	272	653	332	797	278	667
盛土		機械盛土		2.40	m3	708	1,699	708	1,699	714	1,714	714	1,714	
		盛土法面整形	0.35	5.0	m ²	146	730	130	650	147	735	132	660	
直接工事費			10mあたり			3,212		3,002		3,245		3,041		
			mあたり			321		300		324		304		

全幅員	傾斜	施工種			数量	単位	E		F		G		H	
		種別	工種	機械			税抜き・一般		税抜き・補助		税込み・一般		税込み・補助	
							単価	金額	単価	金額	単価	金額	単価	金額
2.5m	31°以上	切土	掘削	0.2	8.80	m3	1,027	9,038	895	7,876	1,044	9,187	912	8,026
		盛土	機械盛土		8.80	m3	708	6,230	708	6,230	714	6,283	714	6,283
			盛土法面整形	0.2	13.0	m ²	149	1,937	137	1,781	151	1,963	138	1,794
		直接工事費				10mあたり		17,205		15,887		17,433		16,103
						mあたり		1,720		1,588		1,743		1,610
	21~30°	切土	掘削	0.2	7.36	m3	1,027	7,559	895	6,587	1,044	7,684	912	6,712
		盛土	機械盛土		7.36	m3	708	5,211	708	5,211	714	5,255	714	5,255
			盛土法面整形	0.2	26.0	m ²	149	3,874	137	3,562	151	3,926	138	3,588
		直接工事費				10mあたり		16,644		15,360		16,865		15,555
						mあたり		1,664		1,536		1,686		1,555
	11~20°	切土	掘削	0.2	4.10	m3	1,027	4,211	895	3,670	1,044	4,280	912	3,739
		盛土	機械盛土		4.10	m3	708	2,903	708	2,903	714	2,927	714	2,927
			盛土法面整形	0.2	11.0	m ²	149	1,639	137	1,507	151	1,661	138	1,518
		直接工事費				10mあたり		8,753		8,079		8,869		8,185
						mあたり		875		807		886		818
	0~10°	切土	掘削	0.2	1.30	m3	1,027	1,335	895	1,164	1,044	1,357	912	1,186
		盛土	機械盛土		1.30	m3	708	920	708	920	714	928	714	928
			盛土法面整形	0.2	4.0	m ²	149	596	137	548	151	604	138	552
		直接工事費				10mあたり		2,852		2,632		2,889		2,666
						mあたり		285		263		288		266

土工単価	施工種	A	B	C	D	E	F	G	H	適用重機
		本土				離島				
		税抜き		税込み		税抜き		税込み		
		一般	補助	一般	補助	一般	補助	一般	補助	
	掘削0.35t	319	266	325	271	326	272	332	278	バックホウ. 35土砂
	掘削0.2t	1,008	876	1,023	891	1,027	895	1,044	912	バックホウ. 20土砂
	盛土	700	700	706	706	708	708	714	714	ブル3t+振動ローラ3t
	盛整形0.35	144	128	145	130	146	130	147	132	バックホウ. 35
	盛整形0.2	148	135	149	136	149	137	151	138	バックホウ. 20

盛土	325	325	328	328	329	329	332	332	ブル3t
	375	375	378	378	379	379	382	382	振動ローラ3t
盛整形0.35	432	386	437	391	438	392	443	397	バックホウ. 35
盛整形0.2	444	406	448	410	449	411	453	416	バックホウ. 20