

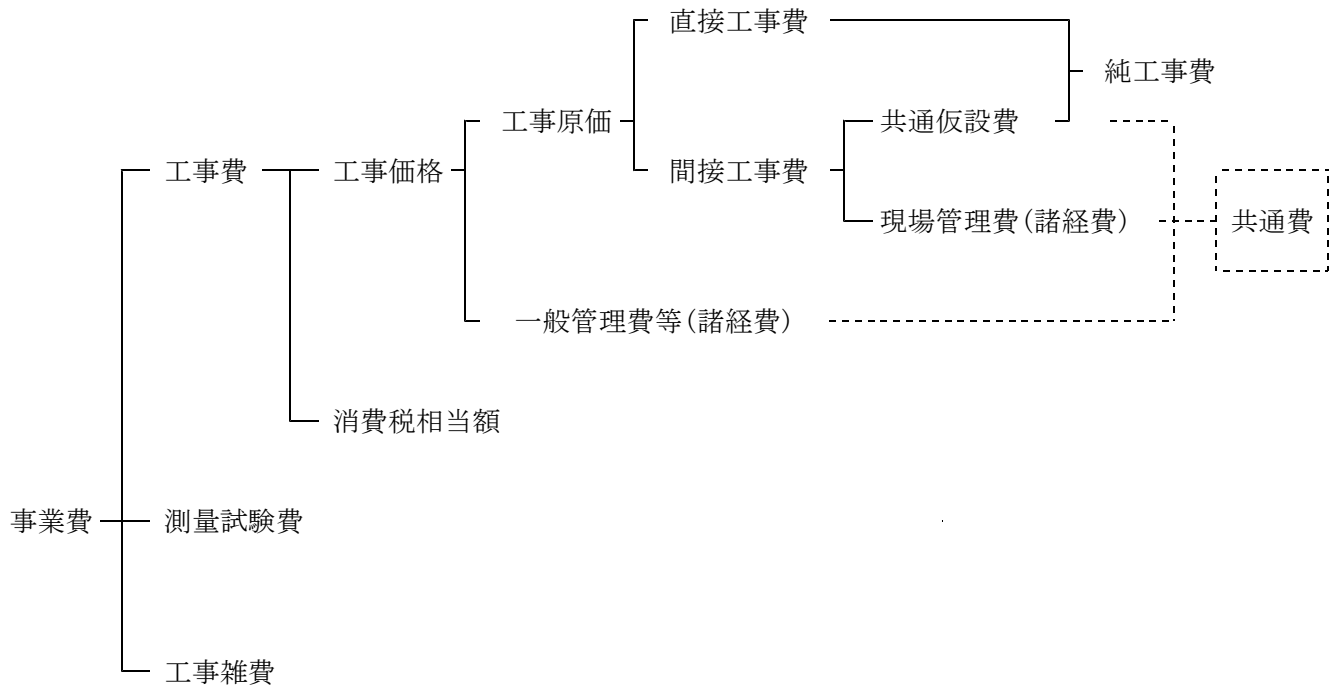
別表第 1

工事雑費

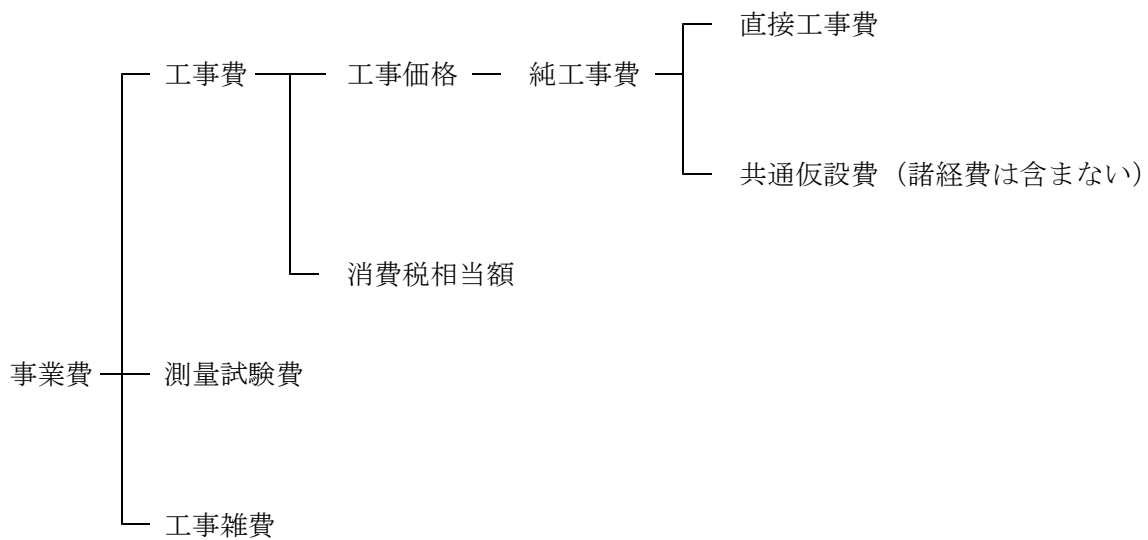
区 分	内 容
賃 金	日々雇用者賃金（測量、事務、現場監督補助人夫等の賃金）
共 済 費	賃金に係る社会保険料
旅 費	普通旅費
需 用 費	消耗品費、燃料費、光熱水費、印刷製本費、修繕費
役 務 費	通信運搬費、手数料、筆耕翻訳料、広告料、雑役務費
使用料及び賃借料	土地建物、貨客兼用自動車、事業用機械の借料及び損料

別表第2 小規模土地基盤整備関係

ア 請負施行の場合

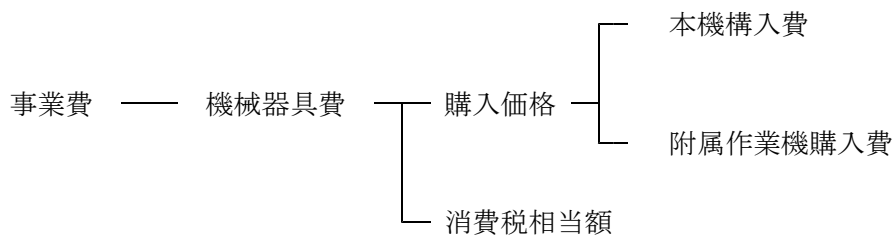


イ 直営施行の場合

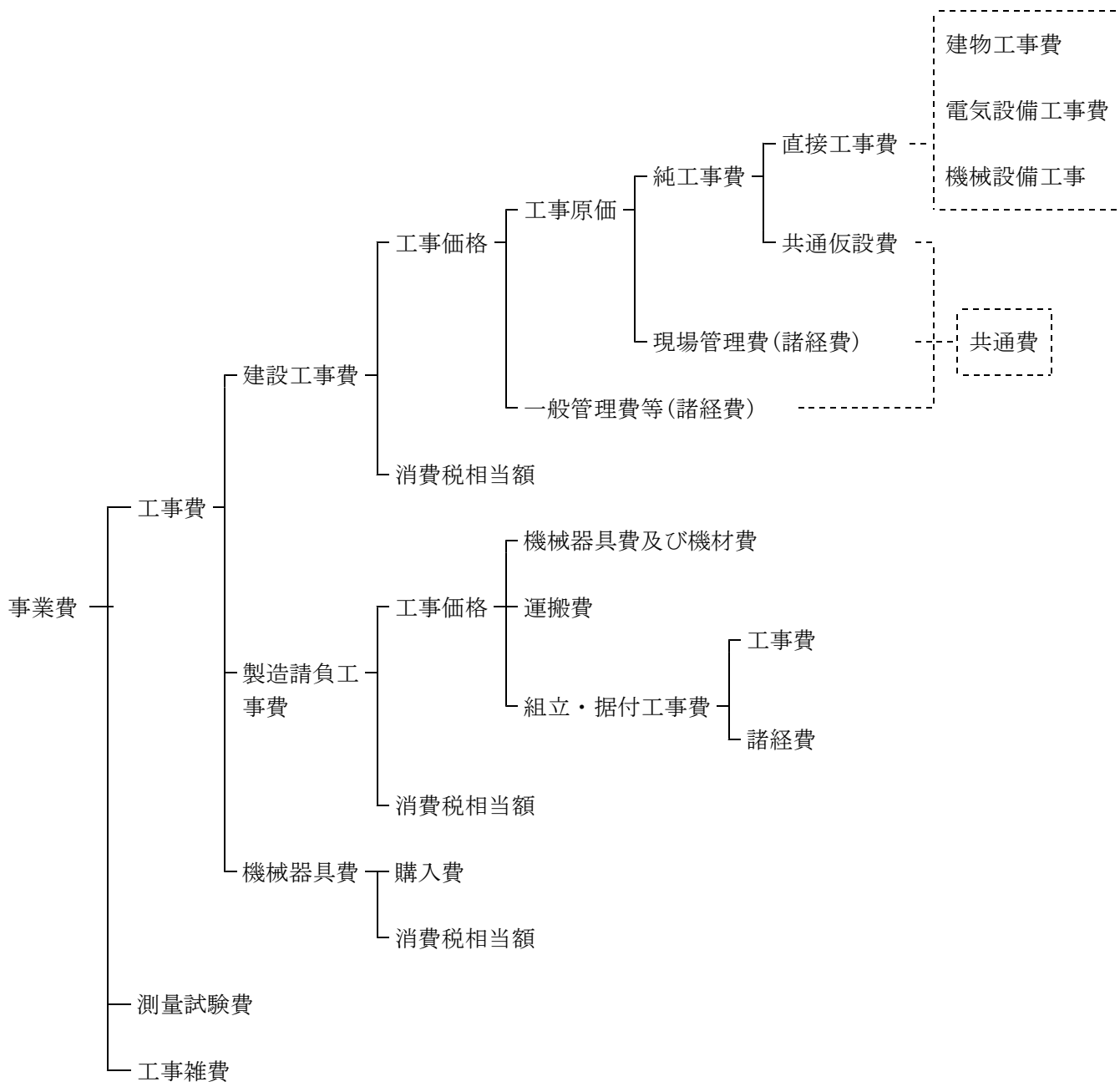


別表第3 機械・施設関係

ア 機械整備の場合



イ 施設整備（請負施行）の場合



#### 別表第4

##### 共通仮設費

区 分	内 容
仮 設 建 物 費	仮現場事務所倉庫、宿舍等直接工事に共通的に必要な仮施設等の設置・撤去及び補修等に要する費用
工 事 施 設 費	仮囲、工事用道路、歩道構台、場内通信設備等の工事用施設等の設置、撤去及び補修等に要する費用
準 備 費	敷地測量及び整理、仮道路、仮橋、道板、借地その他占有料等に関する費用
試 験 調 査 費	地耐力試験、施設の機能試験、材料及び製品試験等に要する費用
整 理 清 掃 費	整理清掃、屋外後片付け清掃、屋外発生材処分等に要する費用
動 力 用 水 光 熱 費	工事用電気設備及び工事用給排水設備に要する費用並びに動力、用水、光熱等に関する引込負担金等に要する費用
機 械 器 具 費	共通仮設用機械及び機械器具修繕に要する費用
安 全 費	工事施工のための安全に要する費用で、警備員、交通整理員等の安全監理及び安全標識、合図等に要する費用
運 搬 費	共通仮設に伴う運搬に要する費用
そ の 他	上記のいずれにも属さない共通仮設等に伴う費用

別表第5

現場管理費

区 分	内 容
労 務 管 理 費	現場労働者及び現場雇用労働者の労務管理に要する費用、募集及び解散に要する費用、厚生に要する費用、純工事費に含まれない作業用具及び作業用被服等の費用、賃金以外の食事、通勤費等に要する費用、安全及び衛生に要する費用、労災保険法による給付以外に災害時に事業主が負担する費用
租 税 公 課	工事契約書等の印紙代、申請書・謄抄本登記等の証紙代等、諸官公署手続費用
保 險 料	火災保険、工事保険、自動車保険、組立保険、賠償責任保険及び法定外の労災保険の保険料
従業員給与手当	現場従業員及び現場雇用労働者の給与、諸手当（交通費、住宅手当等）及び賞与、施工図等を外注した場合の設計費等
退 職 金	現場従業員に対する退職給与引当金繰入額及び現場雇用労働者の退職金
法 定 福 利 費	現場従業員及び現場労働者及び現場雇用労働者に関する労災保険料、雇用保険料、健康保険料及び厚生年金保険料の事業主負担額並びに建設業退職金共済制度に基づく事業主負担額
福 利 厚 生 費	現場従業員に関する厚生、貸与被服、健康診断、医療等に要する費用
事務用品費通信 交通費	事務用消耗品費、事務用備品、新聞・図書・雑誌等の購入費、工事写真代等の費用、通信費、旅費及び交通費
補 償 費	工事施工に伴って通常発生する騒音、振動、濁水、工事用車両の通行等に対して、近隣の第三者支払われる補償費。ただし、電波障害等に関する補償費を除く。
原価性経費配布 額	本来現場で処理すべき業務の一部を本店及び支店が処理した場合の経費の配賦額
雑 費	会議費、式典費、工事实績等の登録等に要する費用、その他上記のいずれの科目にも属さない費用

## 別表第6

### 一般管理費

区 分	内 容
役 員 報 酬	取締役及び監査役に要する経費
従業員給料手当	本店及び支店の従業員に対する給与、諸手当及び賞与（賞与引当金繰入額を含む。）
退 職 金	本店及び支店の役員及び従業員に対する退職金（退職引当金繰入額及び退職年金掛け金を含む。）
法 定 福 利 費	本店及び支店の従業員に関する労災保険料、雇用保険料、健康保険料及び厚生年金保険料の事業主負担額
福 利 厚 生 費	本店及び支店の従業員に対する慰安、娯楽、貸与被服、医療、慶弔見舞等の福利厚生等に要する費用
維 持 修 繕 費	建物、機械、装置等の修繕維持費、倉庫物品の管理費等
事 務 用 品 費	事務用消耗品、固定資産に計上しない事務用品、新聞参考図書等の購入費
通 信 交 通 費	通信費、旅費及び交通費
動力用水光熱費	電力、水道、ガス等の費用
調 査 研 究 費	技術研究、開発等の費用
広 告 宣 伝 費	広告、公告又は宣伝に要する費用
交 際 費	得意先、来客等の接待、慶弔見舞等に要する費用
寄 付 金	社会福祉団体等に対する寄付
地 代 家 賃	事務所、寮、社宅等の借地借家料
減 価 償 却 費	建物、車両、機械装置、事務用品等の原価償却額
試験研究償却費	新製品又は新技術の研究のための特別に支出した費用の償却額
開 発 償 却 費	新技術又は新経営組織の採用、資源の開発並びに市場の開拓のための特別に支出した費用の償却額
租 税 公 課	不動産取得税、固定資産税等の租税及び道路占有料その他の公課
保 険 料	火災保険その他の損害保険料
契 約 保 証 費	契約保証に必要な費用
雑 費	社内打合せの費用、諸団体会費等の上記のいずれの項目にも属さない費用