

島根県農業気象速報

平成22年3月下旬

島根県
松江地方気象台

平成22年4月1日発行

気象概況 平成22年3月下旬

停滞前線や寒気の影響により、雨の日が多く、気温は低く推移した。

日付	天気概況	松江(6時~18時)	松江(18時~翌06時)
21日	寒気の影響を受ける	晴時々雨	晴
22日	移動性の高気圧に覆われる	晴時々曇	曇時々雨
23日	停滞前線上の低気圧が九州を東進	雨	曇一時雨
24日	日本南岸の停滞前線の影響を受ける	雨時々曇	曇後雨
25日	低気圧が四国沖を発達しながら北東進	雨後一時曇	曇時々雨一時晴
26日	寒気の影響を受ける	曇時々雨一時晴、あられを伴う	晴後一時曇
27日	東シナ海の高気圧に覆われる	晴後薄曇	薄曇後一時雨、雷を伴う
28日	寒気の影響を受ける	雨後時々曇	曇後時々雨
29日	寒気の影響を受ける	曇時々雨一時晴	晴後一時曇
30日	移動性の高気圧に覆われる	晴時々薄曇	曇一時晴
31日	南から暖かく湿った空気が流入	雨時々曇	雨一時曇

気象官署の観測値(3月下旬)

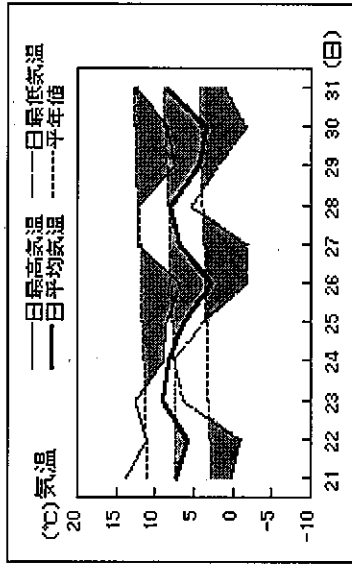
要素	気温(°C)						降水量(mm)		日照時間(h)	
	平均		最高		最低		本年	平年	本年	平年
官署	本年	平年	本年	平年	本年	平年				
松江	7.1	8.7	11.1	13.7	2.8	4.2	49.0	50.2	34.3	51.7
浜田	8.0	9.5	11.6	13.7	4.0	5.2	67.5	48.0	43.0	54.2
西郷	6.3	7.8	10.3	12.1	1.7	3.3	41.5	44.1	35.5	56.2

平均気温は、松江・西郷「低い」、浜田「かなり低い」。降水量は、松江・西郷「平年並」、浜田「多い」。日照時間は、松江・西郷「かなり少ない」、浜田「少ない」。

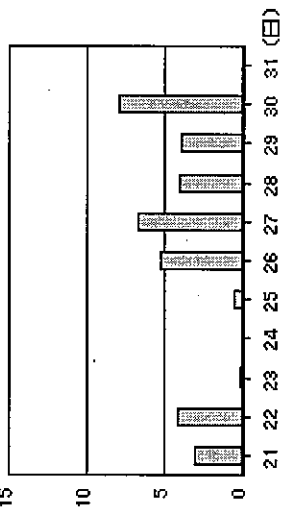
注：地上気象観測における平年の統計期間は、松江、浜田、西郷とも1971~2000年の30年間である。

アメダス 気象経過図：2010年3月21日-2010年3月31日

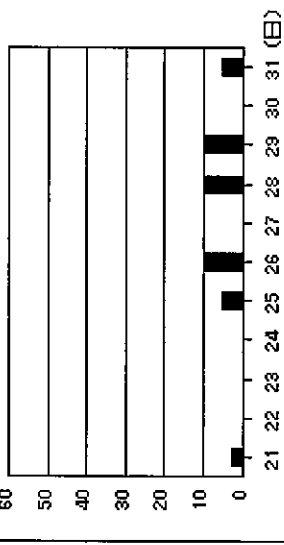
西郷



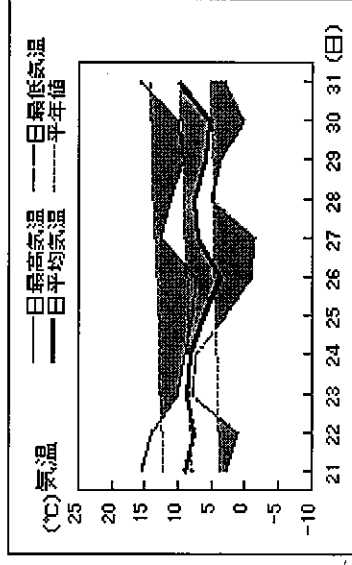
(h)日照時間



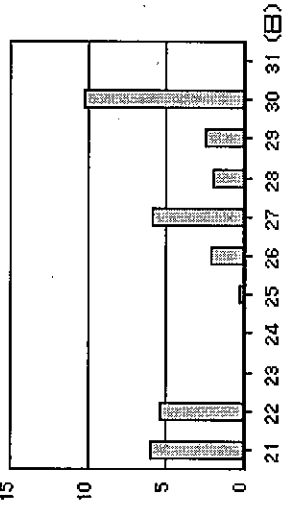
(mm)降水量



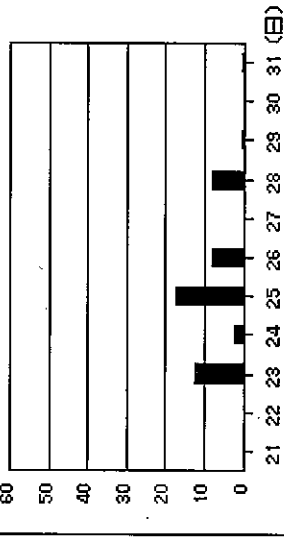
松江



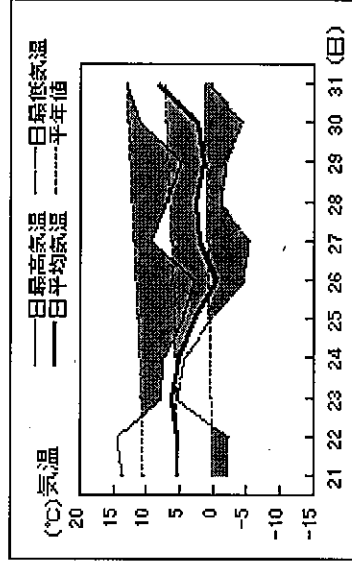
(h)日照時間



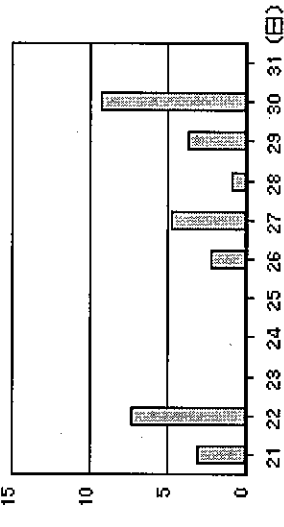
(mm)降水量



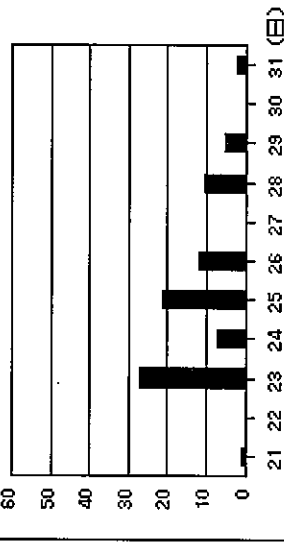
横田



(h)日照時間

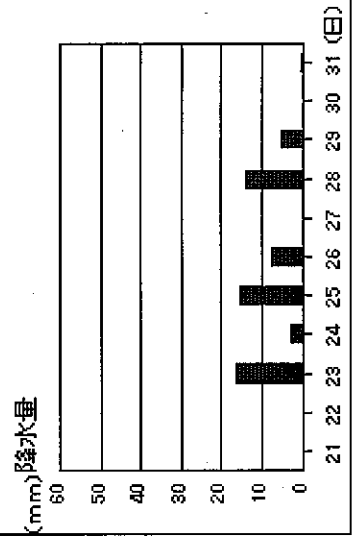
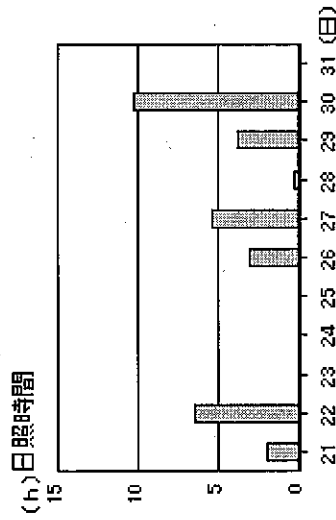
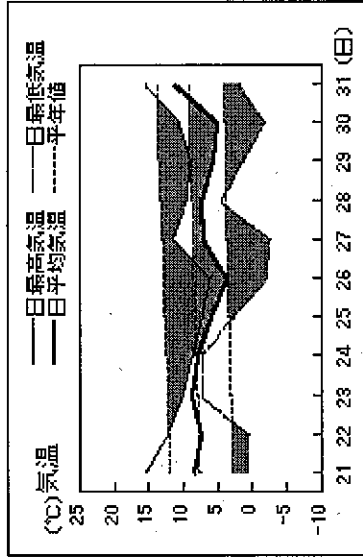


(mm)降水量

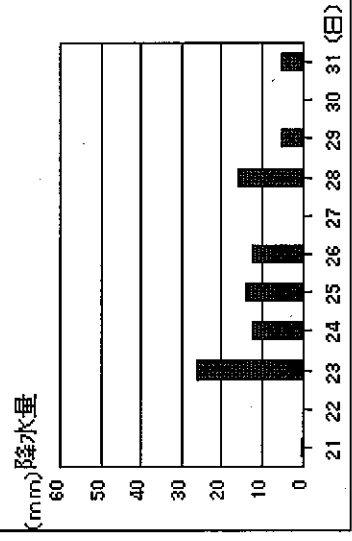
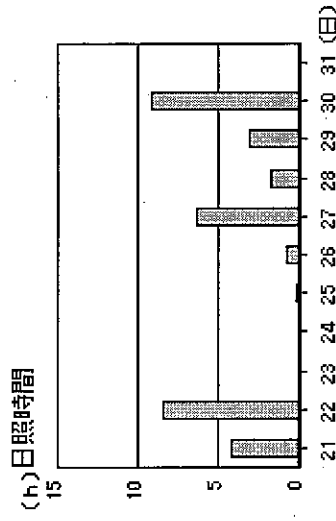
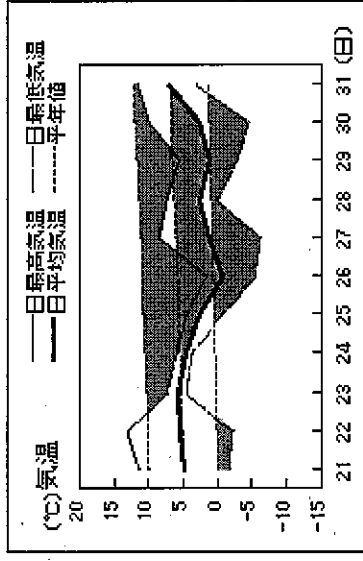


アメダス 気象経過図：2010年3月21日-2010年3月31日

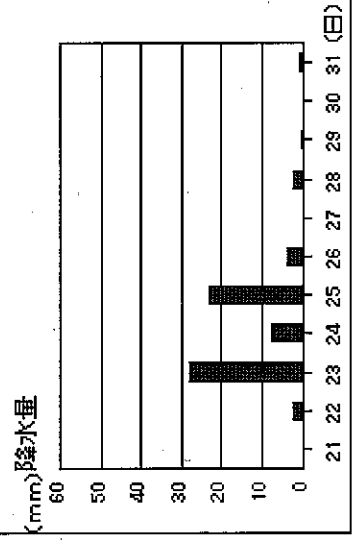
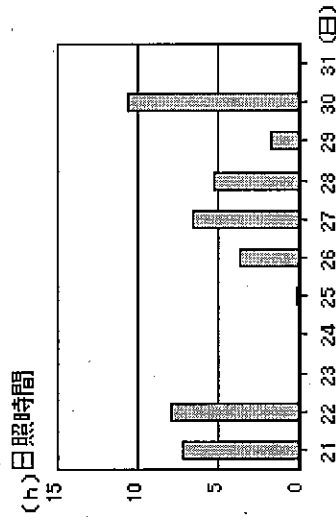
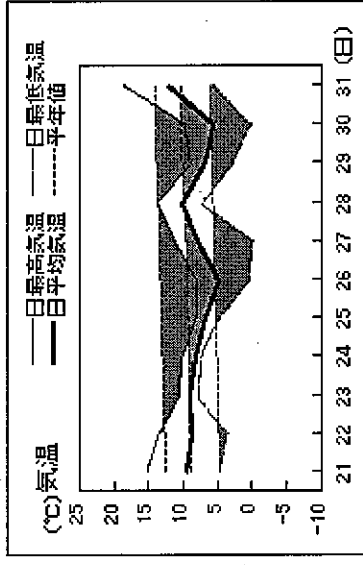
出雲



赤名



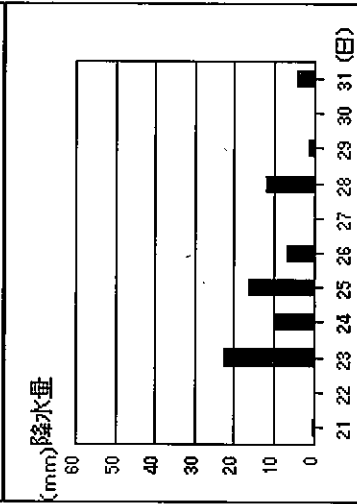
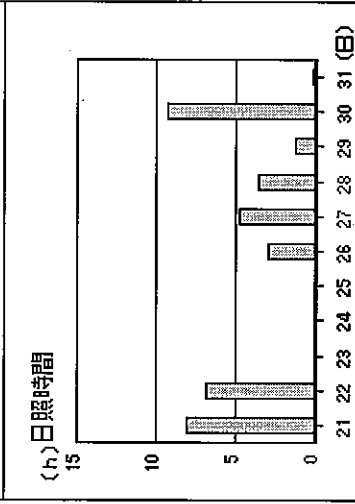
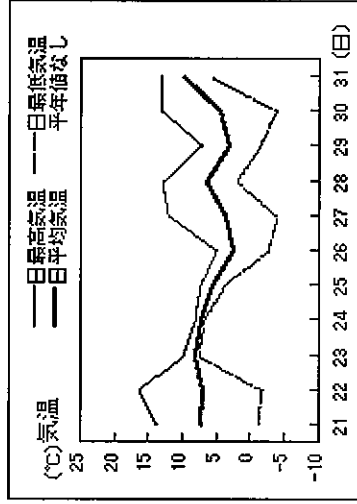
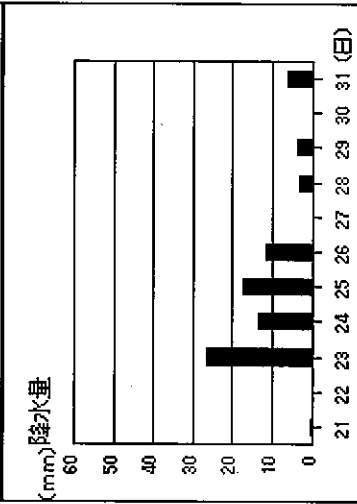
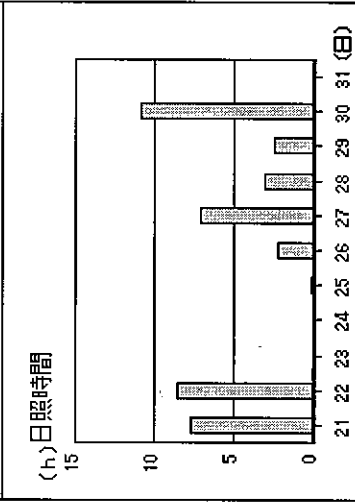
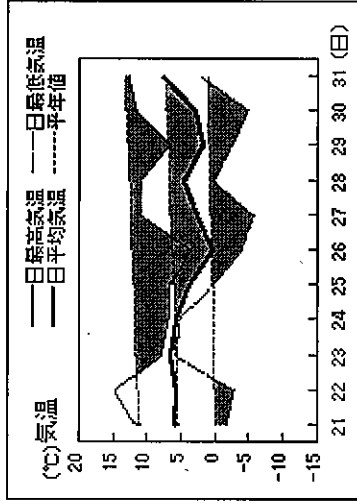
浜田



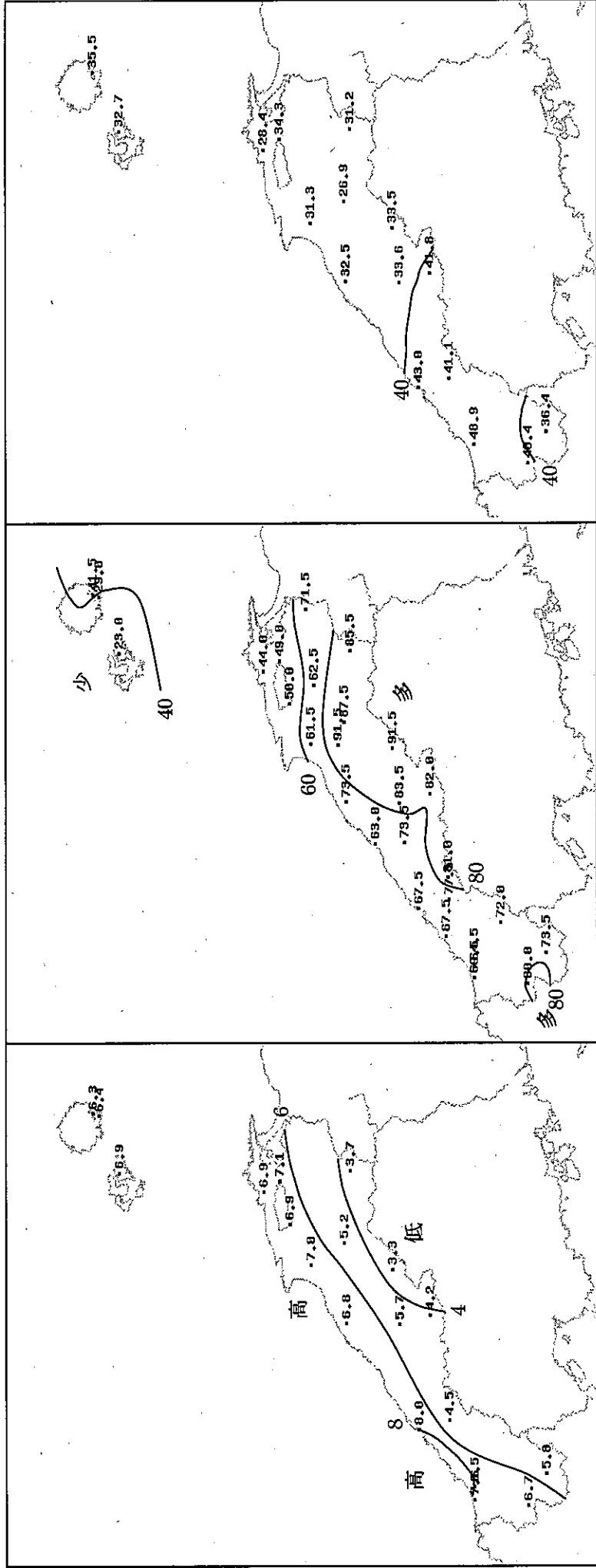
アメダス 気象経過図：2010年3月21日-2010年3月31日

瑞穂

吉賀



2010年(平成22年)3月下旬の気象分布図



平均気温 (°C)

降水量 (mm)

日照時間 (h)

地域気象観測旬報

2010年3月21日～31日 島根県 (68)
(1/5)

観測所名	西郷		気温(°C)		風向・風速(m/s)		10°C以上積算気温		日照(h)
	平均	最高	最低	平均	最大	瞬間	日計	10分	
日付									
21	7.1	13.8	0.1	6.5	WNW	13.8	2.5	1.0	0.5
22	5.6	11.0	-1.1	1.8	NE	5.1	0.0	0.0	0.0
23	8.9	12.5	6.1	2.0	NE	11.7	0.0	0.0	0.0
24	8.1	8.9	7.4	6.0	ENE	9.6	0.0	0.0	0.0
25	6.2	8.4	3.7	3.0	NNE	5.4	5.0	2.0	1.0
26	2.5	6.8	-1.7	3.3	WNW	8.5	10.0	3.5	2.0
27	6.8	12.2	-2.0	4.1	W	7.8	0.0	0.0	0.0
28	7.8	12.0	5.2	3.5	WNW	7.3	9.5	5.0	2.0
29	4.3	7.5	1.9	3.3	N	6.1	9.5	8.0	3.0
30	3.2	8.3	-1.7	2.3	NW	5.1	0.0	0.0	0.0
31	8.3	12.3	0.9	2.4	WNW	6	5.0	1.5	0.5
前半旬	7.2	10.9	3.2	3.9	NE		7.5		7.8
後半旬	5.5	9.9	0.4	3.2	WNW		34.0		27.7
旬	6.3	10.3	1.7	3.5	WNW		41.5		35.5
平年差/比	-1.7	-1.4	-2.1				97		74

観測所名	西郷		気温(°C)		風向・風速(m/s)		10°C以上積算気温		日照(h)
	平均	最高	最低	平均	最大	瞬間	日計	10分	
日付									
21	7.0	12.9	1.5	9.4	WNW	20.1	27.8	1.0	0.5
22	6.5	10.3	0.7	2.3	SE	4.8	6.7	0.0	0.0
23	9.1	12.4	6.4	3.7	NNE	7.9	11.3	0.0	0.0
24	7.6	8.9	6.9	8.3	NE	10.5	13.9	0.0	0.0
25	6.0	7.9	3.8	4.7	N	8.2	11.8	2.5	1.5
26	2.5	6.5	-0.6	4.8	NW	11.8	18.0	7.5	3.0
27	7.0	11.1	-0.4	6.7	W	10.4	15.9	0.0	0.0
28	7.5	11.4	5.2	5.0	WNW	8.6	12.9	8.0	4.5
29	3.7	6.8	1.4	4.3	NNW	8.3	12.9	6.0	5.0
30	4.1	6.7	-0.2	2.9	ESE	5.1	8.7	0.0	0.0
31	9.8	11.6	3.9	4.2	SSW	8.5	10.3	4.0	1.0
前半旬	7.2	10.5	3.9	5.7	NNE			3.5	
後半旬	5.8	9.0	1.6	4.7	NNW			25.5	
旬	6.4	9.7	2.6	5.1	N			29.0	
平年差/比	//	//	//					//	//

観測所名	海士		気温(°C)		風向・風速(m/s)		10°C以上積算気温		日照(h)
	平均	最高	最低	平均	最大	瞬間	日計	10分	
日付									
21	7.0	14.0	-0.4	5.5	W	10.7	22.5	1.0	0.5
22	5.8	10.5	-2.0	1.1	ESE	3.2	6.3	0.0	0.0
23	9.1	12.6	6.5	1.2	NE	2.8	5.7	0.5	0.5
24	8.2	9.3	7.3	3.9	ENE	6.5	11.9	0.0	0.0
25	6.8	8.4	4.1	2.5	NNE	5.6	11.2	1.5	0.5
26	2.9	5.8	-2.5	2.7	WNW	8.2	15.2	9.0	3.5
27	7.6	11.5	-2.5	3.3	W	6.4	12.4	0.0	0.0
28	8.2	11.1	5.7	2.9	W	6	11.6	3.0	2.0
29	5.0	7.1	3.1	3.3	NNE	6.7	12.2	3.0	1.0
30	4.6	8.3	-1.1	1.4	ESE	3.7	7.9	0.0	0.0
31	10.4	12.8	2.6	1.8	S	4	8.4	5.0	1.5
前半旬	7.4	11.0	3.1	2.8	ENE			3.0	5.6
後半旬	6.5	9.4	0.9	2.6	W			20.0	27.1
旬	6.9	10.1	1.9	2.7	W			23.0	32.7
平年差/比	-1.4	-1.5	-2.2				59		72

観測所名	鹿島		気温(°C)		風向・風速(m/s)		10°C以上積算気温		日照(h)
	平均	最高	最低	平均	最大	瞬間	日計	10分	
日付									
21	8.3	15.0	0.5	6.9	W	13.9	23.5	0.0	0.0
22	6.4	12.2	-1.4	1.5	W	5.9	8.3	0.0	0.0
23	8.5	10.2	7.0	0.9	ENE	2.6	4.8	10.5	2.0
24	8.1	9.2	7.1	2.2	NE	4.9	10.1	1.0	0.5
25	6.1	8.0	2.5	2.2	NNE	6.2	11.3	19.5	4.0
26	3.5	6.2	-2.4	3.0	NW	7.1	15.1	7.5	3.5
27	6.3	11.8	-2.4	3.6	SW	9.1	13.6	0.0	0.0
28	7.4	10.2	4.7	4.3	SSW	9.5	14.2	4.0	2.5
29	5.9	7.8	4.2	3.6	NNE	8.1	15.2	0.5	0.5
30	5.2	10.3	-1.2	1.8	E	5.1	8.3	0.0	0.0
31	10.0	16.2	1.5	2.3	S	5.7	9.9	1.0	0.5
前半旬	7.5	10.9	3.1	2.7	ENE			31.0	9.1
後半旬	6.4	10.4	0.7	3.1	NNE			13.0	29.3
旬	6.9	10.6	1.8	2.9	NNE			44.0	28.4
平年差/比	-1.4	-1.8	-1.9				100		64

); 統計値を求める対象となる資料の一部が欠けているが、その範囲が許容の範囲内の値。
]: 統計値を求める対象となる資料が、許容する範囲内の資料数を満たさず、十分な信頼を保障できない値である。
 x: 統計値を求める対象となる資料が、参考値もしくは欠測により全く統計値を求めることができない。

地域気象観測旬報

2010年3月21日～31日 島根県 (68)
(2/5)

観測所名		松江										10℃以上積算気温				日照
日付	平均	最高	最低	風向・風速(m/s)		瞬間	風向	瞬間	日計	時間	10分	日計	時間	10分	日照 (h)	
				最大	最多											
21	8.4	15.4	1.2	10.4	WSW	18.6	WSW	25.7	WSW	0.0	0.0	0.0	0.0	0.0	0.0	
22	7.1	12.8	0.0	3.2	SSE	7.1	W	9.8	W	0.0	0.0	0.0	0.0	0.0	0.0	
23	8.4	9.9	7.5	1.9	ESE	6.9	SW	8.7	SW	13.5	2.5	0.5	0.5	0.5	0.0	
24	7.9	8.9	7.3	6.3	ENE	11.2	ENE	14.4	ENE	1.5	1.5	0.5	0.5	0.5	0.0	
25	6.1	8.1	3.4	3.5	ENE	8.1	NNE	10.8	NNE	16.0	3.0	1.0	1.0	0.3	0.0	
26	3.7	6.2	-0.1	6.3	NW	12.2	NW	15.9	NW	8.0	5.0	1.5	1.5	2.1	0.0	
27	6.6	11.8	-1.2	5.0	WSW	11.2	WSW	15.4	SW	0.0	0.0	0.0	0.0	0.0	0.0	
28	7.2	9.9	5.3	5.0	SW	10	SW	13.4	SW	9.5	5.0	1.5	1.5	2.0	0.0	
29	5.9	7.7	4.5	6.0	N	11.8	NNE	15.9	NNE	0.0	0.0	0.0	0.0	0.0	0.0	
30	4.8	9.9	-1.1	4.0	SSE	7.4	E	8.7	E	0.0	0.0	0.0	0.0	0.0	0.0	
31	9.9	15.4	1.8	3.0	SSW	9.4	S	14.9	S	1.5	1.0	0.5	0.5	0.0	0.0	
前半旬	7.6	11.0	3.9	5.1	ENE					31.0				11.7		
後半旬	6.4	10.2	1.5	4.9	SSW					19.0				22.6		
旬	6.9	10.5	2.6	5.0	SSE					50.0				34.3		
平年差/比	//	//	//	//	//					//				//	76	

観測所名		出雲										10℃以上積算気温				日照
日付	平均	最高	最低	風向・風速(m/s)		瞬間	風向	瞬間	日計	時間	10分	日計	時間	10分	日照 (h)	
				最大	最多											
21	8.4	15.4	0.8	5.8	W	11.7	WSW	23.8	WSW	0.0	0.0	0.0	0.0	2.0	0.0	
22	7.1	12.4	0.3	1.9	NE	4.5	W	8.3	NW	0.0	0.0	0.0	0.0	6.5	0.0	
23	8.5	10.0	7.2	1.4	ENE	2.8	ESE	4.6	ESE	16.5	2.5	1.0	1.0	0.0	0.0	
24	7.8	8.7	7.1	3.7	ENE	7.1	ENE	12.4	ENE	2.5	2.0	0.5	0.0	0.0	0.0	
25	5.9	7.2	2.7	1.8	ENE	4.3	NE	7.5	NNE	15.5	3.0	1.0	0.0	0.0	0.0	
26	3.5	6.2	-2.1	3.2	WNW	9.1	WNW	16.5	NW	7.5	4.5	1.5	3.1	0.0	0.0	
27	6.9	11.4	-2.7	2.7	WSW	8.1	WSW	13.0	WSW	0.0	0.0	0.0	0.0	5.4	0.0	
28	7.2	9.6	4.5	2.3	NW	6.6	SSW	13.4	SSW	14.0	7.0	1.5	0.3	0.0	0.0	
29	5.4	8.9	1.3	2.8	NNE	6.7	N	11.0	N	5.0	5.0	2.0	3.8	0.0	0.0	
30	4.9	10.5	-1.9	2.1	ENE	5.3	NE	9.2	NE	0.0	0.0	0.0	10.2	0.0	0.0	
31	11.1	15.3	1.9	3.7	S	9.1	S	18.3	S	0.5	0.5	0.5	0.0	0.0	0.0	
前半旬	7.5	10.7	3.6	2.9	ENE					34.5				8.5		
後半旬	6.5	10.3	0.2	2.8	S					27.0				22.8		
旬	7.0	10.5	1.7	2.9	ENE					61.5				31.3		
平年差/比	-1.4	-2.3	-2.0							145				68		

観測所名		松江										10℃以上積算気温				日照
日付	平均	最高	最低	風向・風速(m/s)		瞬間	風向	瞬間	日計	時間	10分	日計	時間	10分	日照 (h)	
				最大	最多											
21	9.0	15.4	2.7	10.2	W	17.7	WSW	26.9	WSW	0.0	0.0	0.0	0.0	6.0	0.0	
22	7.6	14.0	0.9	2.1	ENE	5.5	W	8.6	W	0.0	0.0	0.0	0.0	5.4	0.0	
23	8.5	10.1	7.7	1.8	ESE	4.4	W	7.0	W	12.5	2.5	1.0	1.0	0.0	0.0	
24	24	8.0	8.9	7.2	4.8	ENE	8	ENE	14.3	ENE	2.0	1.5	0.5	0.0	0.0	
25	6.1	7.8	3.1	2.1	NE	6	NNE	9.0	NNE	17.5	3.0	1.0	0.3	0.0	0.0	
26	3.6	7.3	-0.9	4.6	NW	11.2	NW	16.6	WNW	8.0	4.0	1.5	2.1	0.0	0.0	
27	6.9	12.6	-1.5	4.2	W	10	WSW	15.4	W	0.0	0.0	0.0	0.0	5.9	0.0	
28	7.4	11.1	5.0	4.0	WSW	9.2	SW	15.3	WSW	8.0	4.0	1.5	2.0	0.0	0.0	
29	5.7	9.3	3.4	3.7	NNW	7.1	N	11.7	N	0.5	0.5	0.5	0.5	2.4	0.0	
30	5.1	10.1	0.1	2.5	E	5.6	E	8.4	E	0.0	0.0	0.0	0.0	10.2	0.0	
31	9.9	15.8	2.9	1.5	E	4.7	S	10.8	S	0.5	0.5	0.5	0.5	0.0	0.0	
前半旬	7.8	11.2	4.3	4.2	ENE					32.0				11.7		
後半旬	6.4	11.0	1.5	3.4	WSW					17.0				22.6		
旬	7.1	11.1	2.8	3.8	ENE					49.0				34.3		
平年差/比	-1.6	-2.0	-1.8							103				76		

観測所名		大田										10℃以上積算気温				日照
日付	平均	最高	最低	風向・風速(m/s)		瞬間	風向	瞬間	日計	時間	10分	日計	時間	10分	日照 (h)	
				最大	最多											
21	8.2	14.5	1.4	4.3	WNW	7	WNW	17.5	W	0.0	0.0	0.0	0.0	3.3	0.0	
22	7.8	12.9	2.0	2.1	SSE	4.5	WNW	8.8	WNW	0.5	0.5	0.5	0.5	6.5	0.0	
23	8.0	9.7	6.8	1.2	SSE	3.2	SSE	7.8	NNE	16.5	2.5	1.0	1.0	0.0	0.0	
24	7.8	8.7	6.4	1.5	NE	3.6	NE	7.8	E	2.5	2.0	0.5	0.0	0.0	0.0	
25	5.9	8.1	3.2	1.5	NE	4.8	NNE	11.3	N	16.0	3.5	1.0	0.1	0.0	0.0	
26	3.7	6.7	-0.9	4.2	NW	8	NW	15.3	NW	7.0	4.5	1.5	3.4	0.0	0.0	
27	6.2	11.9	-0.4	2.4	SE	4.5	SE	10.5	WNW	0.0	0.0	0.0	0.0	5.3	0.0	
28	6.4	8.4	5.1	2.2	SE	6.3	SE	9.6	SE	22.5	7.0	2.5	0.2	0.0	0.0	
29	5.3	9.3	1.0	2.7	N	5.8	N	11.7	N	6.5	6.0	3.5	2.7	0.0	0.0	
30	4.9	10.3	-1.3	1.7	SE	4.3	N	8.5	N	0.0	0.0	0.0	0.0	10.9	0.0	
31	10.6	14.9	6.4	3.2	SE	6.8	SE	13.3	SE	2.0	1.0	0.5	0.1	0.0	0.0	
前半旬	7.5	10.8	4.0	2.1	NE					35.5				9.9		
後半旬	6.2	10.3	1.7	2.7	SE					38.0				22.6		
旬	6.8	10.5	2.7	2.5	SE					73.5				32.5		
平年差/比	-2.2	-3.1	-1.7							157				69		

地域気象観測旬報

2010年3月21日～31日 島根県 (68)
(3/5)

観測所名	日付	気温(°C)				風向・風速(m/s)				10°C以上積算気温				日照(h)
		平均	最高	最低	最悪	平均	最大	風向	瞬間	日計	1時間	10分	10分	
総合		6.6	14.3	-0.7	3.3	N	6.5	N	17.6	SSE	1.0	1.0	0.5	2.9
21		6.2	12.7	-1.2	1.2	N	4.5	N	7.9	S	1.0	1.0	0.5	6.0
22		7.1	8.4	6.4	0.9	NNW	3.2	NNW	6.2	NNW	21.0	3.5	1.0	0.0
23		6.0	6.6	5.1	0.7	N	3.1	NNW	5.4	NNW	6.5	2.0	0.5	0.0
24		4.2	5.8	1.7	1.1	NW	5.8	NNW	10.8	NNW	22.0	3.5	1.0	0.0
25		1.2	3.4	-2.0	1.8	N	4.7	NNE	11.6	N	13.5	5.0	2.0	0.5
26		4.9	10.9	-2.7	2.0	SSE	4.6	SSE	9.6	N	0.0	0.0	0.0	6.1
27		4.9	7.7	2.7	2.1	SSE	4.9	S	9.7	SSE	16.5	6.0	2.0	0.2
28		2.3	6.1	-1.3	1.5	NNW	5	NNW	10.4	N	5.0	3.5	1.5	2.1
29		3.5	10.7	-2.2	1.0	NNW	4	NNW	6.2	NNW	0.0	0.0	0.0	9.1
30		10.5	13.8	1.9	3.2	S	7.4	SSE	15.9	SSW	1.0	0.5	0.5	0.0
31		6.0	9.6	2.3	1.4	NNW					51.5			8.9
前半旬		4.6	8.8	-0.6	1.9	SSE					36.0			18.0
後半旬		5.2	9.1	0.7	1.7	SSE					87.5			25.9
全年差/比		-1.9	-3.2	-1.2							167			73

観測所名	日付	気温(°C)				風向・風速(m/s)				10°C以上積算気温				日照(h)
		平均	最高	最低	最悪	平均	最大	風向	瞬間	日計	1時間	10分	10分	
赤名		4.8	11.3	-1.7	2.1	NNE	4.5	N	10.7	N	0.5	0.5	0.5	4.1
21		5.3	13.1	-2.3	0.9	N	3.2	NNW	6.4	N	0.0	0.0	0.0	8.4
22		6.7	7.3	4.5	0.6	NNW	3.3	NNE	6.6	NNE	26.0	3.5	1.0	0.0
23		4.6	5.9	3.6	0.8	N	2.9	N	5.6	N	12.5	2.5	1.0	0.0
24		2.5	4.6	-0.8	1.7	N	3.8	N	7.0	NE	14.0	3.0	1.0	0.1
25		-1.0	1.6	-5.5	1.2	N	3.5	NNW	9.8	NNE	12.5	3.0	1.5	0.8
26		1.1	8.3	-6.4	0.7	S	2.1	SE	6.2	SSE	0.0	0.0	0.0	6.3
27		2.6	7.3	-0.1	0.7	N	2.7	NNE	5.5	NW	16.0	7.0	2.0	1.7
28		1.1	5.5	-2.8	2.0	NNW	4.7	N	9.7	NNE	5.0	3.5	1.5	3.0
29		2.6	9.8	-4.6	0.7	SSW	2.6	N	5.0	N	0.0	0.0	0.0	9.1
30		6.9	11.5	3.0	1.1	S	2.9	SE	7.5	SE	5.0	1.0	0.5	0.0
31		4.6	8.4	0.7	1.2	N					53.0			12.6
前半旬		2.2	7.3	-2.7	1.1	N					38.5			20.9
後半旬		3.3	7.8	-1.2	1.1	N					91.5			33.5
全年差/比		-2.5	-3.1	-1.9							183			95

観測所名	日付	気温(°C)				風向・風速(m/s)				10°C以上積算気温				日照(h)
		平均	最高	最低	最悪	平均	最大	風向	瞬間	日計	1時間	10分	10分	
横田		5.2	13.5	-2.0	5.6	WNW	10.2	W	22.2	WNW	1.0	2.5	0.5	3.1
21		5.3	14.3	-2.3	1.3	ENE	5.1	NNE	8.4	NNE	0.0	0.0	0.0	7.3
22		6.1	7.8	5.2	0.7	NNE	3.2	NNE	5.8	NNE	27.0	4.0	1.0	0.0
23		5.1	7.4	4.2	1.4	NE	3.7	NE	6.5	NE	7.0	2.0	0.5	0.0
24		2.8	4.4	0.2	1.1	NNE	4.8	NNE	9.4	NNE	21.0	4.0	1.0	0.0
25		-0.5	2.7	-4.5	1.7	WNW	7.6	WNW	13.0	WNW	12.0	2.5	1.0	2.2
26		1.8	9.2	-5.5	1.3	WSW	4.6	WSW	8.1	SW	0.0	0.0	0.0	4.8
27		2.5	6.9	-1.1	0.9	WSW	5.4	WSW	9.1	SW	10.5	5.0	2.0	0.9
28		1.4	4.7	-1.9	2.3	NNW	6.4	NNW	12.8	WNW	5.0	2.0	1.0	3.7
29		2.3	10.9	-4.3	1.0	ENE	4.4	NE	8.2	NE	0.0	0.0	0.0	9.2
30		8.2	13.1	0.2	2.3	SSE	5.6	S	12.7	S	2.0	1.0	0.5	0.0
31		4.9	9.5	1.1	2.0	W					56.0			10.4
前半旬		2.6	7.9	-2.8	1.6	NNE					29.5			20.8
後半旬		3.7	8.6	-1.1	1.8	W					85.5			31.2
全年差/比		-2.4	-2.9	-2.0							197			76

観測所名	日付	気温(°C)				風向・風速(m/s)				10°C以上積算気温				日照(h)
		平均	最高	最低	最悪	平均	最大	風向	瞬間	日計	1時間	10分	10分	
川本		7.6	15.0	-0.2	4.5	WSW	10	WSW	20.2	W	0.5	0.5	0.5	4.4
21		6.7	15.0	-1.2	1.0	NNE	3.3	N	7.0	SW	0.5	0.5	0.5	8.1
22		7.6	9.5	6.4	0.6	N	3.2	NNW	7.3	NNW	27.5	4.0	1.0	0.0
23		7.0	8.9	6.1	0.9	NNE	2	N	3.9	NNE	10.5	2.5	1.0	0.0
24		5.5	7.7	3.2	0.9	N	3	NNE	7.8	NNW	17.0	3.5	1.0	0.0
25		2.5	6.3	-2.4	1.5	NNW	4.7	N	9.5	NW	8.5	3.5	1.0	2.8
26		4.3	12.0	-2.9	1.3	SW	4.8	WSW	9.5	WSW	0.0	0.0	0.0	6.6
27		4.9	10.3	1.7	0.9	ESE	2.8	ESE	8.1	N	12.0	6.5	2.0	1.7
28		3.0	7.2	-1.6	1.3	NNE	4.2	NNW	9.9	N	3.5	2.0	0.5	1.5
29		3.8	11.2	-2.3	1.1	NNW	3.5	NNE	6.0	NNE	0.0	0.0	0.0	8.3
30		10.1	14.7	2.6	3.2	SSE	6.7	SSE	13.8	SSE	3.5	1.5	0.5	0.2
31		6.9	11.2	2.9	1.6	NNE					56.0			12.5
前半旬		4.8	10.3	-0.8	1.6	NNW					27.5			21.1
後半旬		5.7	10.7	0.9	1.6	NNE					83.5			33.6
全年差/比		-2.0	-2.6	-1.7							186			86

地域気象観測旬報

2010年3月21日～31日 島根県 (68)
(5/5)

観測所名	益田										10℃以上積算気温				日照 (h)			
	日付	平均	最高	最低	最高	最低	平均	最大	風向	風速 (m/s)	瞬間	風向	瞬間	風向		瞬間	日計	1時間
21	10.0	15.4	3.6	3.8	WNW	6.7	WSW	15.0	WSW	15.0	WSW	15.0	WSW	15.0	0.0	0.0	0.0	9.7
22	8.5	13.1	2.6	1.4	SE	3.1	WNW	6.0	N	6.0	N	1.0	1.0	0.5	8.1			8.1
23	9.2	10.5	8.1	1.0	SSE	3.2	NNE	6.2	NNE	6.2	NNE	28.5	4.0	1.0	0.0			0.0
24	9.0	10.6	7.8	1.0	N	2.9	NE	5.8	NNE	10.5	2.5	1.0	1.0	0.0			0.0	
25	7.4	9.1	5.3	1.6	N	4.9	N	10.7	NNE	22.5	4.0	1.5	0.0				0.0	
26	5.4	8.5	0.0	2.8	WNW	5.2	WNW	11.8	N	2.0	2.0	1.0	3.5				3.5	
27	6.9	13.1	-0.9	1.7	ESE	4.4	WNW	7.8	WNW	7.8	WNW	0.0	0.0	0.0	6.3			6.3
28	10.7	14.7	6.4	2.6	SSW	4.7	W	10.1	W	10.1	W	0.0	0.0	0.0	6.0			6.0
29	7.4	10.3	2.1	2.9	N	5.3	NNW	11.0	NNE	0.0	0.0	0.0	4.2				4.2	
30	5.9	10.6	-0.7	1.6	SSE	3.4	NNE	7.1	N	0.0	0.0	0.0	11.1				11.1	
31	13.1	17.1	6.0	3.1	S	7.4	S	15.9	SSE	0.0	0.0	0.0	0.0				0.0	
前半旬	8.8	11.7	5.5	1.8	SE							62.5						17.8
後半旬	8.2	12.4	2.2	2.5	S							2.0						31.1
旬	8.5	12.1	3.7	2.1	N							64.5						48.9
平年差/比	-1.0	-1.4	-1.3									148						103

観測所名	津和野										10℃以上積算気温				日照 (h)			
	日付	平均	最高	最低	最高	最低	平均	最大	風向	風速 (m/s)	瞬間	風向	瞬間	風向		瞬間	日計	1時間
21	8.1	13.7	0.6	3.7	SSE	8.6	S	15.3	S	15.3	S	0.5	0.5	0.5	7.7			7.7
22	7.2	16.5	-0.7	1.2	SSE	3.8	NNE	7.3	NNE	7.3	NNE	0.0	0.0	0.0	7.8			7.8
23	8.1	9.2	7.4	0.9	NNE	2.6	NNW	4.8	N	25.5	4.0	1.5	0.0				0.0	
24	8.0	9.8	7.0	1.1	NNE	2.5	NNE	4.4	NNW	13.5	3.0	1.0	0.0				0.0	
25	6.1	7.7	4.1	1.6	NNE	5.8	NNE	11.4	NNE	22.0	4.0	1.0	0.0				0.0	
26	3.0	7.1	-1.7	2.0	NE	5.9	NE	10.8	NE	6.0	3.0	1.0	2.8				2.8	
27	4.8	12.5	-2.8	1.3	S	4.6	S	9.1	S	0.0	0.0	0.0	5.6				5.6	
28	8.1	14.4	3.6	1.8	SW	5.4	S	8.8	NE	9.5	8.0	2.5	5.5				5.5	
29	3.8	7.8	-0.3	1.4	NNE	5.8	NNE	10.8	NNE	2.0	1.0	0.5	0.4				0.4	
30	4.8	12.7	-2.3	1.2	NNE	3.7	N	6.3	NNE	0.0	0.0	0.0	9.5				9.5	
31	11.3	15.8	4.6	4.1	SW	10	SW	16.3	SW	1.0	0.5	0.5	1.1				1.1	
前半旬	7.5	11.4	3.7	1.7	NNE							61.5						15.5
後半旬	6.0	11.7	0.2	2.0	NE							18.5						24.9
旬	6.7	11.6	1.8	1.8	NNE							80.0						40.4
平年差/比	-1.7	-2.6	-1.6									161						109

観測所名	吉賀										10℃以上積算気温				日照 (h)			
	日付	平均	最高	最低	最高	最低	平均	最大	風向	風速 (m/s)	瞬間	風向	瞬間	風向		瞬間	日計	1時間
21	7.2	13.6	-1.2	4.2	NE	10.9	ENE	21.3	NE	0.5	0.5	0.5	8.0				8.0	
22	7.0	16.4	-1.9	1.3	SSW	4.9	ENE	7.9	ENE	0.0	0.0	0.0	6.8				6.8	
23	8.0	9.7	7.4	1.5	NE	5.7	ENE	10.7	NE	22.5	3.5	2.0	0.0				0.0	
24	7.3	8.0	6.7	1.3	WSW	4.8	NE	8.8	SSW	10.0	3.0	1.0	0.0				0.0	
25	5.5	7.2	3.4	3.0	ENE	6.7	ENE	14.1	NE	16.5	2.5	1.0	0.0				0.0	
26	2.3	5.0	-2.6	4.6	NE	9.9	ENE	17.6	NE	6.5	3.5	1.0	2.9				2.9	
27	3.4	11.9	-4.1	1.1	NE	4.6	NE	8.7	NE	0.0	0.0	0.0	4.7				4.7	
28	6.3	12.8	1.7	1.6	NE	6.1	NE	10.5	NE	12.0	8.0	2.0	3.5				3.5	
29	3.1	7.2	-1.5	3.0	NNE	9.7	ENE	15.6	ENE	1.5	1.0	0.5	1.2				1.2	
30	4.5	13.1	-3.7	1.6	NNE	6.2	WSW	9.9	WSW	0.0	0.0	0.0	9.2				9.2	
31	9.7	13.1	5.9	2.9	W	5.7	W	9.5	W	4.0	1.0	0.5	0.1				0.1	
前半旬	7.0	11.0	2.9	2.3	ENE							49.5						14.8
後半旬	4.9	10.5	-0.7	2.5	NE							24.0						21.6
旬	5.8	10.7	0.9	2.4	NE							73.5						36.4
平年差/比	//	//	//	//								//						//

観測所名	吉賀										10℃以上積算気温				日照 (h)			
	日付	平均	最高	最低	最高	最低	平均	最大	風向	風速 (m/s)	瞬間	風向	瞬間	風向		瞬間	日計	1時間
21	7.2	13.6	-1.2	4.2	NE	10.9	ENE	21.3	NE	0.5	0.5	0.5	8.0				8.0	
22	7.0	16.4	-1.9	1.3	SSW	4.9	ENE	7.9	ENE	0.0	0.0	0.0	6.8				6.8	
23	8.0	9.7	7.4	1.5	NE	5.7	ENE	10.7	NE	22.5	3.5	2.0	0.0				0.0	
24	7.3	8.0	6.7	1.3	WSW	4.8	NE	8.8	SSW	10.0	3.0	1.0	0.0				0.0	
25	5.5	7.2	3.4	3.0	ENE	6.7	ENE	14.1	NE	16.5	2.5	1.0	0.0				0.0	
26	2.3	5.0	-2.6	4.6	NE	9.9	ENE	17.6	NE	6.5	3.5	1.0	2.9				2.9	
27	3.4	11.9	-4.1	1.1	NE	4.6	NE	8.7	NE	0.0	0.0	0.0	4.7				4.7	
28	6.3	12.8	1.7	1.6	NE	6.1	NE	10.5	NE	12.0	8.0	2.0	3.5				3.5	
29	3.1	7.2	-1.5	3.0	NNE	9.7	ENE	15.6	ENE	1.5	1.0	0.5	1.2				1.2	
30	4.5	13.1	-3.7	1.6	NNE	6.2	WSW	9.9	WSW	0.0	0.0	0.0	9.2				9.2	
31	9.7	13.1	5.9	2.9	W	5.7	W	9.5	W	4.0	1.0	0.5	0.1				0.1	
前半旬	7.0	11.0	2.9	2.3	ENE							49.5						14.8
後半旬	4.9	10.5	-0.7	2.5	NE							24.0						21.6
旬	5.8	10.7	0.9	2.4	NE							73.5						36.4
平年差/比	//	//	//	//								//						//

地域雨量観測旬報

2010年3月21日～31日 島根県 (68)
(1/1)

観測所名	大東				伯太				佐田				信光				三隅				
	降水量(mm)		最大10分間		降水量(mm)		最大10分間		降水量(mm)		最大10分間		降水量(mm)		最大10分間		降水量(mm)		最大10分間		
	日計	平年比	最大1時間	最大10分間	日計	平年比	最大1時間	最大10分間	日計	平年比	最大1時間	最大10分間	日計	平年比	最大1時間	最大10分間	日計	平年比	最大1時間	最大10分間	
日計	0.0	0.0	0.0	0.0	0.0	0.0	0.0	0.0	0.0	0.0	0.0	0.0	0.0	0.0	0.0	0.0	0.0	0.0	0.0	0.0	
21	0.0	0.0	0.0	0.0	0.0	0.0	0.0	0.0	0.0	0.0	0.0	0.0	0.0	0.0	0.0	0.0	0.0	0.0	0.0	0.0	
22	0.0	0.0	0.0	0.0	0.0	0.0	0.0	0.0	0.0	0.0	0.0	0.0	0.0	0.0	0.0	0.0	0.0	0.0	0.0	0.0	
23	17.5	0.0	3.0	1.0	20.5	1.0	3.0	1.0	19.5	1.0	21.5	1.0	2.5	1.0	1.0	0.5	1.0	28.5	1.0	31.5	
24	3.0	0.5	2.0	0.5	4.5	0.5	2.5	0.5	5.0	0.5	5.0	0.5	2.0	0.5	2.0	0.5	2.0	9.5	1.0	10.0	
25	16.0	3.0	3.0	1.0	24.5	3.5	3.5	1.0	19.0	1.0	17.5	4.5	4.5	1.5	17.5	4.0	1.0	22.5	4.5	4.5	
半旬計/最大	38.5	17.1	3.0	1.0	49.5	21.5	3.5	1.0	45.5	18.1	4.5	1.0	4.5	1.5	56.5	25.1	1.0	64.5	30.6	5.5	
26	12.5	0.0	5.5	2.0	13.0	0.0	3.5	1.5	14.0	7.0	2.0	2.0	6.0	2.0	6.0	2.5	1.5	2.5	2.0	2.0	
27	0.0	0.0	0.0	0.0	0.0	0.0	0.0	0.0	0.0	0.0	0.0	0.0	0.0	0.0	0.0	0.0	0.0	0.0	0.0	0.0	
28	10.0	2.5	6.0	2.5	7.0	0.0	4.5	2.5	23.5	8.5	2.5	10.5	4.5	1.5	6.5	3.0	1.0	0.0	0.0	0.0	
29	2.5	1.5	1.5	1.0	1.5	0.0	1.5	1.0	7.0	6.0	1.5	1.0	0.5	2.5	1.5	1.0	0.0	0.0	0.0	0.0	
30	0.0	0.0	0.0	0.0	0.0	0.0	0.0	0.0	0.0	0.0	0.0	0.0	0.0	0.0	0.0	0.0	0.0	0.0	0.0	0.0	
31	1.0	0.5	0.5	0.5	1.5	0.5	0.5	0.5	1.5	0.5	0.5	0.5	0.5	0.5	2.0	1.0	0.5	0.5	0.5	0.5	
半旬計/最大	28.0	11.1	6.0	2.5	22.0	8.6	4.5	2.5	46.0	16.2	8.5	2.5	18.0	7.7	17.0	6.3	3.0	11.0	2.0	1.5	
旬計	62.5	14.3	71.5	15.1	91.5	17.9	8.5	2.5	23.5	8.5	4.5	2.0	28.5	15.8	73.5	15.8	4.5	1.5	31.5	5.5	
旬最大	17.5	4.0	6.0	2.5	24.5	5.5	4.5	2.5	28.5	8.5	4.5	2.0	28.5	15.8	73.5	15.8	4.5	1.5	31.5	5.5	
起日	23	28	28	28	25	28	28	28	28	28	28	28	28	23	23	23	23	23	23	23	26

観測所名	彦佐				匹見				降水量(mm)				降水量(mm)							
	降水量(mm)		最大10分間		降水量(mm)		最大10分間		降水量(mm)		最大10分間		降水量(mm)		最大10分間					
	日計	平年比	最大1時間	最大10分間	日計	平年比	最大1時間	最大10分間	日計	平年比	最大1時間	最大10分間	日計	平年比	最大1時間	最大10分間				
日計	0.0	0.0	0.0	0.0	0.0	0.0	0.0	0.0	0.0	0.0	0.0	0.0	0.0	0.0	0.0	0.0	0.0			
21	0.0	0.0	0.0	0.0	0.0	0.0	0.0	0.0	0.0	0.0	0.0	0.0	0.0	0.0	0.0	0.0	0.0			
22	0.0	0.0	0.0	0.0	0.0	0.0	0.0	0.0	0.0	0.0	0.0	0.0	0.0	0.0	0.0	0.0	0.0			
23	30.5	4.0	4.0	1.0	27.0	0.0	5.5	1.5	1.5	0.0	0.0	0.0	0.0	0.0	0.0	0.0	0.0			
24	12.5	3.0	3.0	1.0	12.5	2.5	3.5	1.0	1.0	0.0	0.0	0.0	0.0	0.0	0.0	0.0	0.0			
25	24.0	4.0	4.0	1.0	20.0	3.5	3.5	1.0	1.0	0.0	0.0	0.0	0.0	0.0	0.0	0.0	0.0			
半旬計/最大	67.0	28.8	4.0	1.0	59.5	27.2	5.5	1.5	1.5	0.0	0.0	0.0	0.0	0.0	0.0	0.0	0.0			
26	7.5	3.0	3.0	1.0	8.5	4.5	4.5	1.5	1.5	0.0	0.0	0.0	0.0	0.0	0.0	0.0	0.0			
27	0.0	0.0	0.0	0.0	0.0	0.0	0.0	0.0	0.0	0.0	0.0	0.0	0.0	0.0	0.0	0.0	0.0			
28	1.0	0.5	0.5	1.0	1.0	1.0	1.0	1.0	1.0	0.0	0.0	0.0	0.0	0.0	0.0	0.0	0.0			
29	3.0	1.5	1.5	0.5	2.0	1.0	1.0	0.5	0.5	0.0	0.0	0.0	0.0	0.0	0.0	0.0	0.0			
30	0.0	0.0	0.0	0.0	0.0	0.0	0.0	0.0	0.0	0.0	0.0	0.0	0.0	0.0	0.0	0.0	0.0			
31	2.5	1.0	1.0	0.5	1.0	0.5	0.5	0.5	0.5	0.0	0.0	0.0	0.0	0.0	0.0	0.0	0.0			
半旬計/最大	14.0	4.8	3.0	1.0	12.5	4.8	4.5	1.5	1.5	0.0	0.0	0.0	0.0	0.0	0.0	0.0	0.0			
旬計	81.0	15.1	72.0	15.8	72.0	15.8	5.5	1.5	1.5	0.0	0.0	0.0	0.0	0.0	0.0	0.0	0.0			
旬最大	30.5	4.0	6.0	2.5	27.0	5.5	4.5	2.5	28.5	8.5	4.5	2.0	28.5	15.8	73.5	15.8	4.5	1.5	31.5	5.5
起日	23	25	25	23	23	23	23	26	26	26	26	26	26	26	26	26	26	26	26	26

); 統計値を求める対象となる資料の一部が欠けているが、その範囲が許容の範囲内の値。
]: 統計値を求める対象となる資料が、許容する範囲内の資料数を満たさず、十分な信頼を保障できない値である。
 x: 統計値を求める対象となる資料が、参考値もしくは欠測により全く統計値を求めることができない。

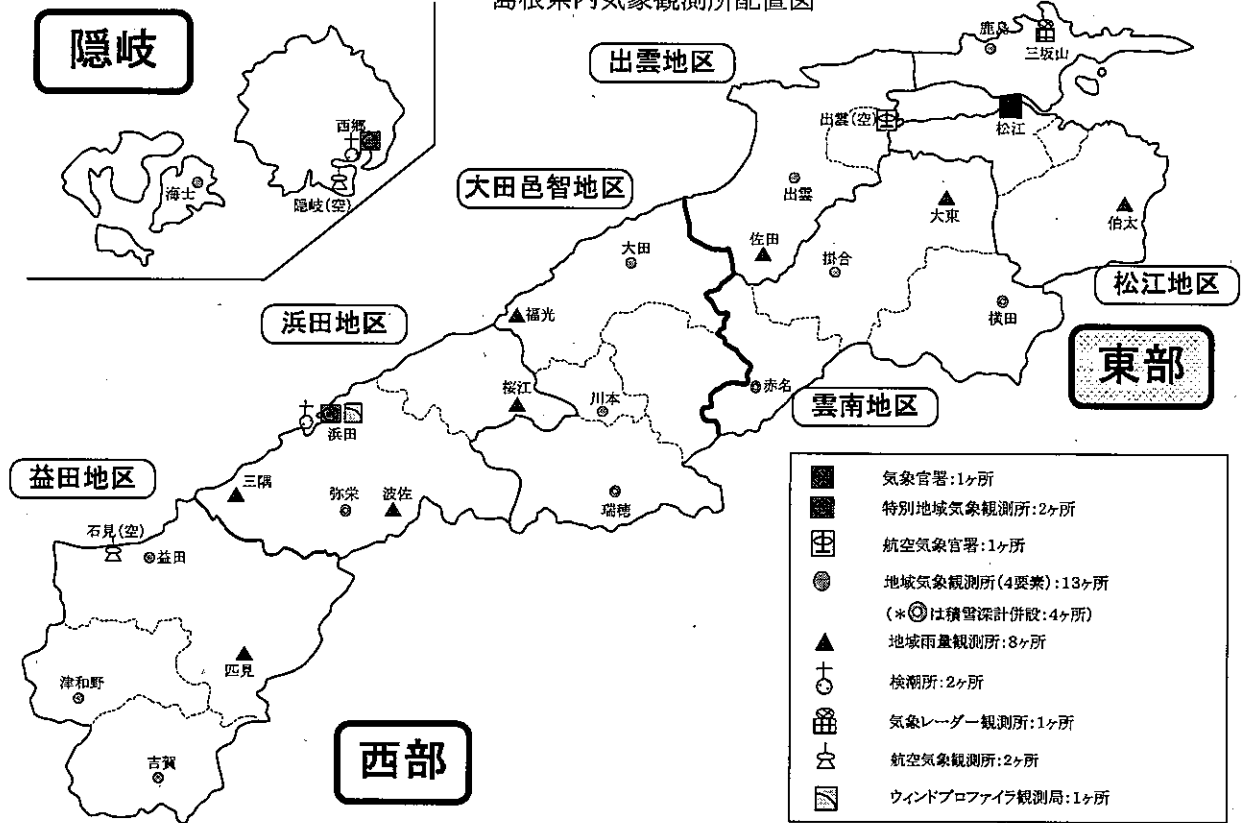
地域気象観測月報(集計値)

島根県(68)

2010年3月
2/2頁

観測所名	高津	益田	津和野	吉賀
平均	8.5	9.3	7.5	6.6
平年差	//	//	1	0.6
最高	25.8	26.6	23.9	22.0
起日	20	20	20	20
最低	-1.7	-0.7	-2.8	-4.1
起日	30	30	27	27
最高平均	12.2	13.1	12.2	11.4
最高平年差	//	0.7	-0.3	//
最低平均	4.4	4.9	2.9	2.1
最低平年差	//	1.2	1.0	//
積算気温	102	170	69	40
平均50℃未満日数	0	0	0	0
平均25℃以上日数	0	0	0	0
最高25℃未満日数	0	0	0	0
最高25℃以上日数	1	1	0	0
最高30℃以上日数	0	0	0	0
最高35℃以上日数	0	0	0	0
最低60℃未満日数	2	2	9	13
最低25℃以上日数	0	0	0	0
月計	107.0	96.0	87.6	
平年比	80	90	//	//
平均風速	4.4	2.2	2.0	2.6
最大風速	18	10.9	11.7	11.4
最大風速風向	SSE	S	SSW	ENE
起日	15	15	15	10
最大瞬間風速	27.3	20.5	22.7	21.3
最大瞬間風速風向	SSE	S	SSW	NE
起日	15	15	15	21
最多風向	SSE	S	NNE	NE
10m/s以上日数	10	1	3	2
15m/s以上日数	2	0	0	0
20m/s以上日数	0	0	0	0
30m/s以上日数	0	0	0	0
月計	195.0	190.0	230.0	227.0
平年比	//	153	152	//
最大日降水量	29.5	33.5	41.0	37.0
起日	9	9	10	9
最大1時間降水量	13.0	11.0	9.0	8.0
起日-時分	4 19:29	4 19:34	10 15:11	28 22:30
最大10分間降水量	4.5	4.5	4.0	2.0
起日-時分	20 20:19	20 20:24	10 14:23	28 22:02
1mm以上日数	16	16	18	19
10mm以上日数	6	7	7	10
30mm以上日数	0	2	2	1
50mm以上日数	0	0	0	0
70mm以上日数	0	0	0	0
100mm以上日数	0	0	0	0

島根県内気象観測所配置図



平成21年11月20日現在

島根県地域気象観測所（アメダス）所在地一覧表

観測所	気温	降水量	日照	風向 風速	積雪	所在地	緯度	経度	海面上 の高さ
西郷	○	○	○	○	○	隠岐郡隠岐の島町西町大城（西郷特別地域気象観測所）	36°12.2'	133°20.0'	27m
西郷岬	○	○		○		隠岐郡隠岐の島町岬町字風の松（隠岐航空気象観測所）	36°10.7'	133°19.4'	80m
海士	○	○	○	○		隠岐郡海士町大字海士	36°05.8'	133°05.8'	3m
鹿島	○	○	○	○		松江市鹿島町北講武	35°31.2'	133°01.3'	5m
斐川	○	○		○		簸川郡斐川町大字沖州字反（出雲空港出張所）	35°24.8'	132°53.4'	2m
松江	○	○	○	○	○	松江市西津田（松江地方気象台）	35°27.4'	133°03.9'	17m
出雲	○	○	○	○		出雲市芦渡町	35°19.9'	132°43.8'	20m
大東		○				雲南市大東町下阿用	35°19.1'	132°57.9'	56m
伯太		○				安来市伯太町母里	35°21.0'	133°16.4'	23m
佐田		○				出雲市佐田町大呂	35°13.3'	132°43.4'	100m
大田	○	○	○	○		大田市大田町大田	35°11.4'	132°29.8'	30m
掛合	○	○	○	○		雲南市掛合町掛合	35°11.9'	132°49.0'	215m
横田	○	○	○	○	○	仁多郡奥出雲町稲原	35°10.4'	133°06.2'	369m
福光		○				大田市温泉津町福光	35°04.2'	132°19.9'	8m
赤名	○	○	○	○	○	飯石郡飯南町下赤名	35°00.1'	132°42.7'	444m
桜江		○				江津市桜江町川戸	34°57.4'	132°20.1'	25m
川本	○	○	○	○		邑智郡川本町川本	34°58.6'	132°29.5'	132m
浜田	○	○	○	○		浜田市大辻町（浜田特別地域気象観測所）	34°53.8'	132°04.2'	19m
瑞穂	○	○	○	○	○	邑智郡邑南町淀原	34°51.2'	132°31.8'	327m
三隅		○				浜田市三隅町三隅	34°47.3'	131°57.5'	11m
弥栄	○	○	○	○	○	浜田市弥栄町長安本郷	34°46.6'	132°06.5'	380m
波佐		○				浜田市金城町波佐	34°46.8'	132°11.8'	370m
高津	○	○		○		益田市内田町（石見航空気象観測所）	34°40.5'	131°47.4'	54m
益田	○	○	○	○		益田市あけぼの東町	34°40.6'	131°50.6'	4m
匹見		○				益田市匹見町匹見	34°34.3'	132°01.0'	259m
津和野	○	○	○	○		鹿足郡津和野町森村口	34°27.7'	131°46.2'	165m
吉賀	○	○	○	○		鹿足郡吉賀町七日市	34°23.5'	131°53.6'	250m

中国地方 1か月予報

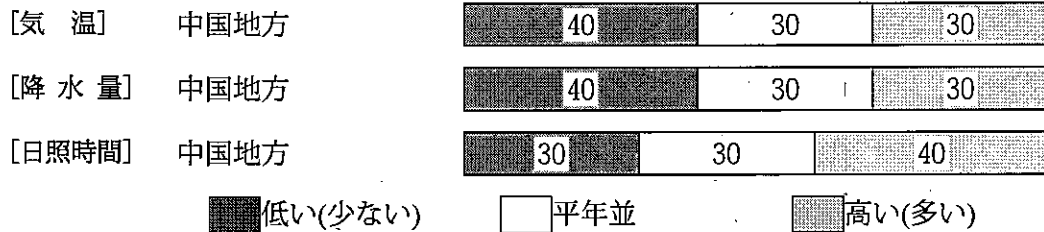
(3月27日から4月26日までの天候見通し)

平成22年3月26日
広島地方気象台発表

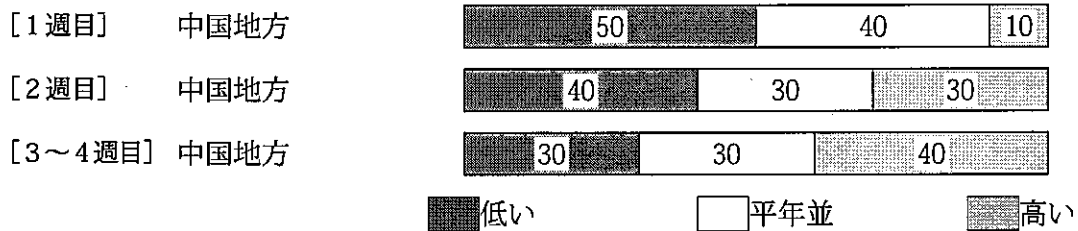
<予想される向こう1か月の天候>

向こう1か月の出現の可能性が最も大きい天候と特徴のある気温、降水量等の確率は以下のとおりです。天気は数日の周期で変わり、平年と同様に晴れる日が多いでしょう。週別の気温は、1週目は低い確率50%です。

<向こう1か月の気温、降水量、日照時間の各階級の確率(%)>



<気温経過の各階級の確率(%)>



<予報の対象期間>

1か月 : 3月27日(土) ~ 4月26日(月)
 1週目 : 3月27日(土) ~ 4月2日(金)
 2週目 : 4月3日(土) ~ 4月9日(金)
 3~4週目 : 4月10日(土) ~ 4月23日(金)

<次回発表予定等>

1か月予報: 毎週金曜日 14時30分 次回は4月2日
 3か月予報: 4月22日(木) 14時

<参考資料（平年並の範囲等）>

(1) 30年平均値（向こう1か月の平均気温、降水量、日照時間と1週目、2週目、3～4週目の平均気温）

	気温 (°C)	降水量 (mm)	日照時間 (時間)	気温(°C)		
				1週目	2週目	3～4週目
松江	11.9	121.2	179.7	9.4	10.9	13.0
西郷	10.8	116.6	194.6	8.5	9.9	11.9
浜田	12.3	127.7	179.8	10.2	11.5	13.4
鳥取	11.9	116.7	171.9	9.4	11.0	13.1
米子	11.8	117.4	179.4	9.4	10.9	12.9
境	12.0	125.1	182.7	9.6	11.1	13.1
広島	13.7	151.7	187.8	11.2	12.8	14.8
呉	13.1	140.8	185.9	10.8	12.3	14.2
福山	12.3	105.4	189.8	9.9	11.4	13.5
岡山	13.4	106.8	186.1	10.7	12.4	14.5
津山	11.1	133.8	181.0	8.5	10.1	12.3

なお、気温、降水量、日照時間の「平年並」の範囲は、地点ごとに幾分違いはありますが、下に示した地域平均の「平年並」の範囲を参考にして下さい。

(2) 1971～2000年のデータに基づいた向こう1か月地域平均の気温、降水量、日照時間の平年差（比）の「平年並」の範囲は次のとおりです。

	気温平年差(°C)	降水量平年比(%)	日照時間平年比(%)
中国地方	-0.3～+0.3	89～116	94～106
山陰	-0.3～+0.2	89～116	95～105
山陽	-0.4～+0.3	88～118	95～106

(3) この予報期間の1週目、2週目、3～4週目の地域平均の気温平年差の「平年並」の範囲は次のとおりです。

	1週目	2週目	3～4週目
中国地方	-0.5～+0.5	-0.4～+0.6	-0.3～+0.4
山陰	-0.5～+0.6	-0.3～+0.7	-0.4～+0.4
山陽	-0.5～+0.5	-0.4～+0.6	-0.4～+0.5

<参考資料（利用上の注意）>

(1) 気温（降水量）等は、「低い（少ない）」「平年並」「高い（多い）」の3つの階級で予報します。階級の幅は、1971～2000年の30年間における各階級の出現率が等分（それぞれ33%）となるように決めてあります（気候的出現率と呼びます）。

(2) 予報する確率の数値は、それぞれの階級が出現する可能性の大きさを表しています。予測資料の信頼性が大きい場合には気候的出現率から大きく隔たった10%以下や60%以上の確率を付けられますが、特定の階級を強調できない場合には気候的出現率と同じかそれと同程度（30%、40%）の確率しか付けられません。

(3) 晴れや雨などの天気日数は、平年の日数よりも多い（少ない）場合は「平年に比べて多い（少ない）」、また平年の日数と同程度に多い（少ない）場合には「平年と同様に多い（少ない）」と表現します。なお、単に多い（少ない）と表現した場合には対象期間の2分の1より多い（少ない）ことを意味します。

