

津和野町の概要

(1) 津和野町の概要

津和野町は平成17年に旧津和野町と旧日原町が合併し誕生しました。人口は約8,400人、世帯数は約3,400世帯を数えています。島根県の西端で、県庁所在地の松江市から約200kmに位置しており、山口県萩市・阿東町に隣接しています。

町の様子については、山あいには白壁と赤瓦の家並みがつづき、西に山城の跡がみえる城下町で『山陰の小京都』と呼ばれています。歴代藩主は産業開発と教育の振興に力を注ぎ、森鷗外や西周などの傑出した人材を輩出する礎になりました。

津和野の町並みを見おろすようにそびえる秀峰青野山と、西日本では稀に見るブナの原生林に覆われた安蔵寺山、キシツツジや照葉樹林に囲まれた高津川と津和野川の清流、緑豊かな自然を生かした地域となっています。



流鏝馬神事



鷺舞神事

【地勢】

津和野町の総面積は30,709ha（県全体の4.6%）で、そのうち森林が占める割合は9割です。耕地面積は888ha（県全体の2.3%）で、主な作物は水稻であり耕地面積の半分近くを占めます。

高津川と津和野川、その支流が入り込んで小谷をなし、狭小な谷底平野が開けています。

〈関連指標〉

総世帯数	3,419世帯	総人口	8,434人
農家戸数	878世帯	専業農家戸数	176戸
農家人口	3,446人	農業就業人口	672人
農業産出額	84千万円		

農林水産省HP「わがマチ・わがムラ 一市町村の姿」より

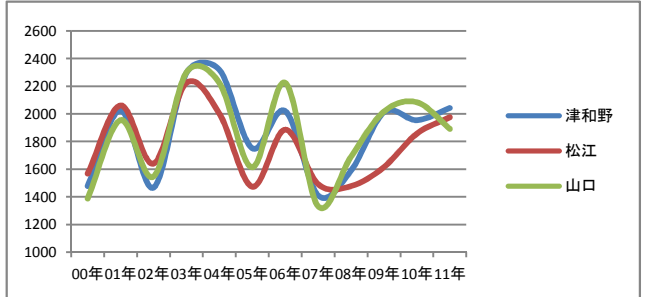
【気象状況】

標高は40mから1,260mまでと起伏に富んでいます。

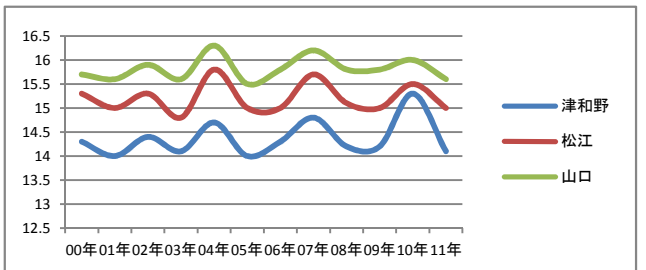
平野部の気候は内陸的気候で比較的温暖です。年間平均気温は14℃前後、年間平均高数量は1,600mm程度です。

冬季の冷え込みは厳しいものの、近年の積雪量は以前より少なく、比較的住みやすい状況です。

降水量の推移



平均気温の推移



太鼓谷稻荷神社



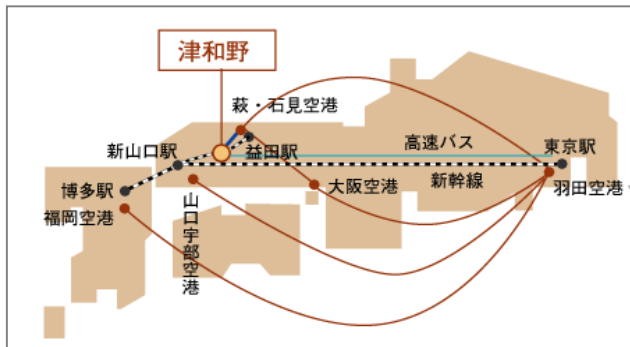
殿町の堀を泳ぐ鯉



SLやまぐち号

【交通アクセス】

■ 関東地方から



羽田⇒萩・石見ルート

①羽田空港～②萩・石見空港～③益田駅～④津和野駅

羽田⇒山口宇部ルート

①羽田空港～②山口宇部空港～③新山口駅～④津和野駅

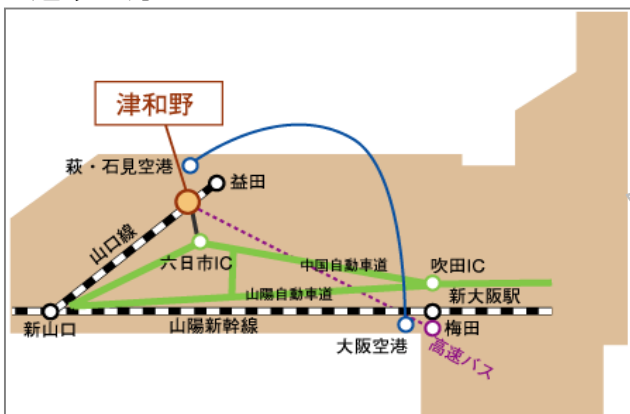
新幹線ルート

①東京駅～②（山陽新幹線）新山口駅～③津和野駅

高速バスルート

①東京駅八重洲南口～②津和野駅

■ 近畿地方から



山陽新幹線ルート

①新大阪駅～②新山口駅～③津和野駅

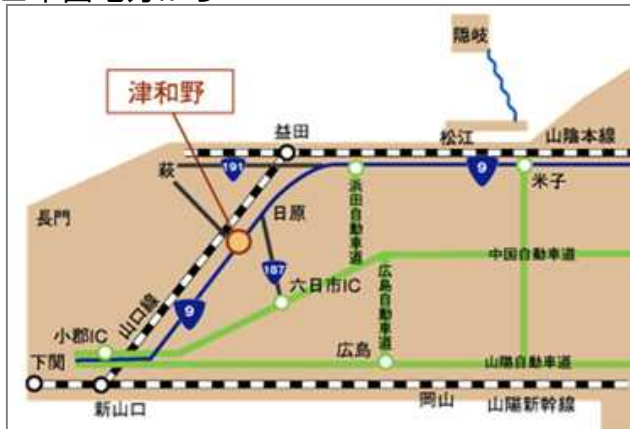
中国自動車道ルート

①中国自動車道～②六日市IC～③国道187号線～④津和野

高速夜行バスルート

①梅田（三宮経由）～②高速バス「津和野エクスプレス」～津和野駅

■ 中国地方から



国道9号ルート

①松江方面・山口方面～②国道9号～③津和野

中国自動車道 上りルート

①中国自動車道～②小郡IC～③国道9号～④津和野

中国自動車道 下りルート

①中国自動車道～②六日市IC～③国道187号線～④津和野

山陽自動車道 下りルート

①山陽自動車道～②広島自動車道～③中国自動車道～④六日市IC～⑤国道187号線～⑥津和野

新幹線ルート

①山陽新幹線～②新山口駅～③津和野駅

JR在来線ルート

①J R 山陰本線～②益田駅～③津和野駅

■ 九州地方から



JRルート

①博多駅～②新山口駅～③津和野駅

九州自動車道ルート

①九州自動車道～②中国自動車道～③小郡IC～④国道9号～⑤津和野

(2) 産地、主要品目の概要



西いわみヘルシー元気米

〔『西いわみヘルシー元気米』生産の概要〕

栽培面積	19,643ha	出荷量	635t	販売金額	140百万円
出荷時期	8月～10月				
主要出荷先	県内外市場、台湾など				
その他	鮎や蛍が住む日本有数の清流「高津川」。豊かな自然がもたらす美しい水と、手間を惜しまず愛情をこめて育てた元気で美味しいお米です。				

(生産部会の概要)

生産部会名	JA西いわみヘルシー米協議会	部会員数	198人
主な活動・取組	<ul style="list-style-type: none"> ・高津川の清掃活動 ・地域環境を守るための農業 		
部会から一言	<p>私たち、生産者一同は美味しいお米とともに、皆様の心と体に元氣と満足をお届けできるよう頑張っています。</p>		

〔山菜生産の概要〕



タラの芽

うるい



コゴミ

販売金額	19百万円
出荷時期	12月～4月
主要出荷先	北九州、広島、県内各市場
その他	中国山脈の山あいの里で、自然の息吹を受けて育った山菜です。野趣あふれる風味、ほろ苦さやえぐみも自然のおいしさです。

(生産部会の概要)

生産部会名	タラの芽生産組合	部会員数	35
主な活動・取組	<ul style="list-style-type: none"> ・栽培管理等各種研修会の開催 ・販売促進活動の実施 <p style="text-align: right;">など</p>		
部会から一言	<p>やる気のある方を求めます。生産組合に入れば、技術習得に向けたフォローが可能です。</p>		

〔『産直野菜』生産の概要①〕



販売金額	46百万円
出荷時期	1月～12月
主要出荷先	つわの道の駅《なごみの里》、JA店舗、県内外市場
その他	島根県の最西に位置し、温泉にも入れる道の駅。さまざまな種類の津和野町産新鮮野菜、山菜が揃っています。

(生産部会の概要)

生産部会名	つわの野菜部会	部会員数	163人
主な活動・取組	<ul style="list-style-type: none"> ・各種栽培研修会による栽培技術の向上 ・イベント時野菜即売会 ・地産地消、地産都消拡大への取組 		
部会から一言	<p>津和野町内で採れた新鮮野菜を多くの皆さんに味わっていただけるよう頑張っております。少量他品目生産農家が多く、やる気のある方大歓迎です。</p>		

【『産直野菜』生産の概要②】



販売金額	30百万円
出荷時期	1月～12月
主要出荷先	にちはら道の駅《シルクウェイにちはら》
その他	清流高津川沿いの道の駅。さまざまな種類の新鮮野菜、山菜、加工品が揃っています。

(生産部会の概要)

生産部会名	シルクウェイにちはら旬菜市場青空市部会	部会員数	118人
主な活動・取組	<ul style="list-style-type: none"> ・各種栽培講習会、先進地視察研修の実施 ・道の駅イベント時即売会等 		
部会から一言	生産農家は奉仕の精神で地産地消に心掛け、四季を通じて新鮮な野菜、果物や花きを取り揃えています。		