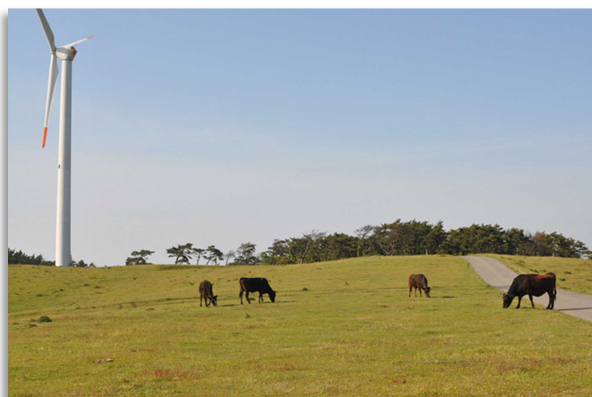


## 就農相談バスツアー 【隠岐の島町】

月日	時間	備考
8月6日(日)	9:00 ~ 11:25	七類港 ⇒ 西郷港
	11:25 ~ 13:00	昼食
	13:00 ~ 14:00	隠岐の島町農業説明会
	14:00 ~	・島内畜産農家見学 ・公共牧野見学 ・島内農家圃場見学
	終了後	ホテルチェックイン・休憩
	19:30 ~	交流会
8月7日(月)	8:30 ~	ホテル出発 ・島内観光 ・自由時間
	13:30 ~ 15:12	西郷港 ⇒ 境港



※8月7日については、本土での集合時間、集合場所次第で昼まで対応可能。

●**高速船レインボーの最終【13：30～15：12】七類港着**

フェリーの最終【15：10～17：35】七類港着

〈参考までに〉

隠岐空港→出雲空港【10：35～11：10】

隠岐空港→大阪空港【14：00～14：50】