

## ① 高津川森林組合の完成した新事務所を視察しました！

3月中旬に高津川森林組合の新事務所が完成しました。新事務所は高津川流域材を中心に全て島根県産材を使用した木造で、外観はオレンジの外装に緑の屋根で「1本の木」をイメージした造りとなっています。

玄関入ってすぐに見える執務室内はワンフロアーで全体が見渡すことができ、一面に使われた木が見える工夫がされています。また視覚的に木の良さ出すように、丸太柱やのの梁（加工せずそのままの木を使用した梁）を使用し、見せる仕上げとなっています。

梁に使用したマツは、昔ながらの大工さんの技術により手加工で梁組がされています。

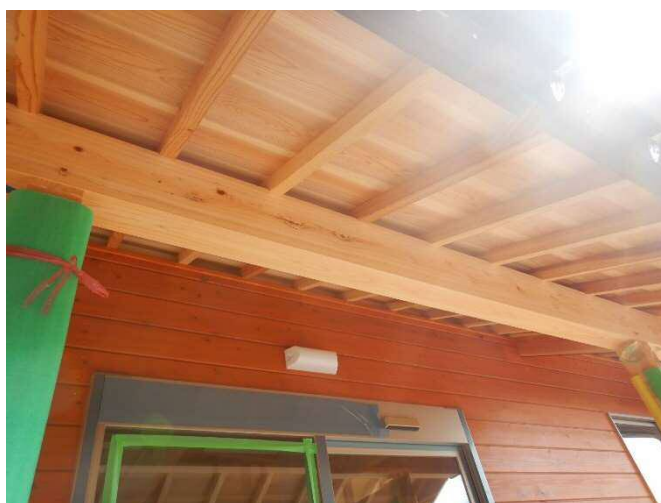
内装壁は窓上まで杉板を化粧貼りとなっており、空間全体に木の温もりが感じられました。木材の地産地消のみならず、さまざまな点で木の良さを活かす施主のこだわりが感じられました。



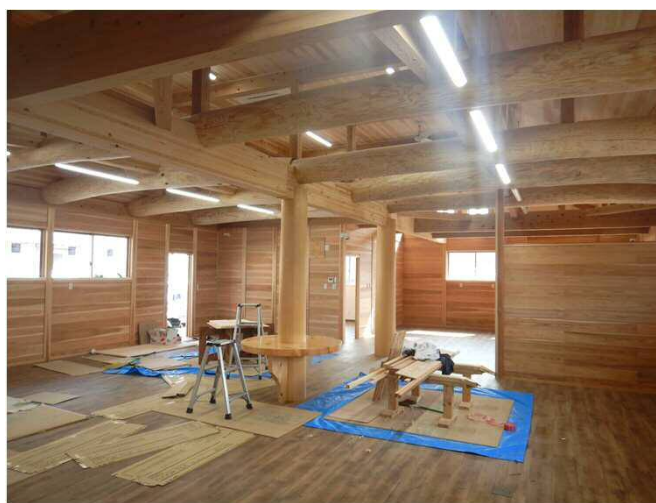
新事務所外観



正面玄関入り口



正面玄関梁（スギ）



執務室内装①

R4年度

益田事務所 林業部 ホットニュース (4月号)



執務室内装①



梁 (マツ)



梁 (スギ)



天井板 (スギ)



組合長室内装①



組合長室内装②

R4年度

益田事務所 林業部 ホットニュース (4月号)



協議用テーブル (ヒノキ)



執務室床 (ヒノキ)



化粧柱 (スギ)