

島根県邑南町で ミニトマトと白ネギを栽培する 担い手を募集しています！

邑南町は

島根県邑智郡邑南町は、島根県の中央部の南に位置し、中山間地に代表的な盆地の多い地形で、古くから広島の台所として農業が盛んな地域です。集落営農組織でも、水田園芸に取り組む法人も多く、先輩からのサポートを受けることができます。



就農までの流れ(一例)

UIターンの方は、産業体験事業で農業体験を行うことができ、その間に就農するか判断することができます。

就農の意思が固まれば、国の農業次世代人材投資事業<準備型>を受けながら、園芸経営者(ミニトマト+白ネギ)を目指し、島根県立農林大学校で研修を受けることができます(令和2年9月現在)。

産業体験

しまね定住財団の産業体験事業(3か月~1年)を活用し、町内の農業士や集落営農法人で、ミニトマトなどの野菜について産業体験を行うことができます。

研修

島根県立農林大学校の「養成課程」(2年)又は、「短期農業経営者養成科」(1年)に入学し(入学試験があります)、農業経営者として必要な専門知識やミニトマト、白ネギ栽培の技術を学びます。

- 技術研修
農大の管理するハウスで通年の栽培管理を学びます。
- 農大講義
座学により、農業経営者に必要な幅広い知識を習得します。

就農

求める人材像

- ・ミニトマト+白ネギでの就農を目指し、邑南町での田舎暮らしを楽しめる方
- ・就農後も技術向上、経営改善に取り組み、積極的に情報収集できる方
- ・概ね20歳以上~50歳の方
- ・家族(2人以上)のいる方(家族の労働力が必要です)
- ・自己資金300万円程度準備できる方

研修期間中

県の産業体験事業や国の支援事業で生活費をある程度まかなえることができます。

【農業次世代人材投資事業】
150万円/年 最長2年間

就農後の補助

就農後の生活や経営を支援する制度が多数あります。

【農業次世代人材投資事業】
150万円/年 最長5年間
【自営就農開始支援事業】
施設整備への支援 補助率1/3

農地・ハウス

研修期間中に、農地の輪旋や「リースハウス制度」を活用してハウスを準備することができます。

住居

研修期間中は、農林大学校の寮も利用でき、住居の不安がなく研修が可能です。

就農に向け、住居を探す方には、空き屋バンク制度の支援があります。

周辺環境

【生活インフラ】

- ・町内に総合病院あり
- ・保育所8ヶ所、小学校8校、中学校3校、高校1校

【アクセス】

- ・広島市内まで車で1時間10分



移住支援

就農支援

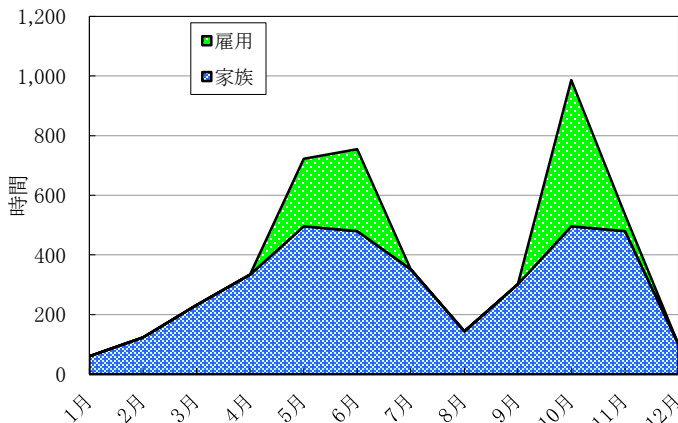
ミニトマト(施設) + 白ネギでの就農モデル

経営モデル: ミニトマト(施設20a 2期作) + 白ネギ(秋冬どり20a)		
	経営開始 5年目	備考
作付け面積(延べ)	40a	ハウス(ミニトマト): 20a、露地(白ネギ): 20a
農業粗収益(円)	12,115,242	
ミニトマト 20a	10,438,770	収穫量: 8,340kg/10a、販売単価: 626円/kg
白ネギ 20a	1,676,472	収穫量: 2,500kg/10a、販売単価: 335円/kg
農業経営費	8,487,581	
農業所得	3,627,661	
所得率	30%	
総労働時間(h)	4,644	うち家族労働3,600時間、雇用1,044時間



※1a=100m²です。
※就農5年後のモデルであり、**所得を保証するものではありません。**
※天候等の気象条件や経営者の技術により収支の変動があります。

月別労働時間(5年目)



◎お問い合わせ
島根県 邑南町役場 農林振興課
〒696-0192
島根県邑智郡邑南町矢上6000番地
TEL 0855-95-1116
FAX 0855-95-0171
MAIL ohsaikyo@gmail.com