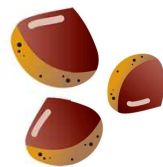


# 2016 秋「農大市場」



～農大生が育てた 生産物を販売～

◆ 日時 平成28年11月16日(水) 13:30～15:00

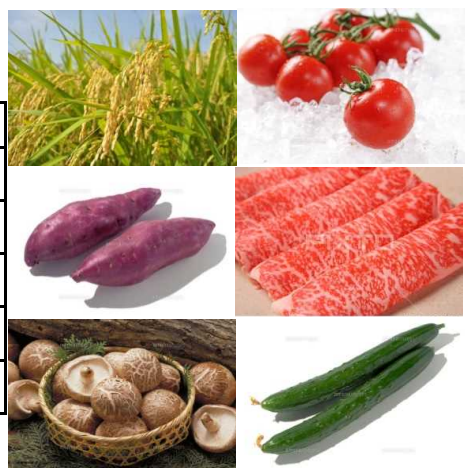
◆ 場所 島根県立農林大学校 体育館  
(大田市波根町970-1)



## 農林産物販売

コーナー	主な販売生産物
有機	有機JAS米、もち、サツマイモ、里芋、インゲンなど
野菜	トマト、キュウリ、小松菜、水菜、ほうれん草など
花き	シクラメン、苗もの(葉ボタン、パンジー、ビオラ)、寄せ植
肉用牛	しまね和牛(サーロイン、ロース、カルビ、ホルモンなど)
林業	しいたけ

(売り切れの際は、ご容赦ください)



## 相談コーナー

皆様の 家庭菜園や農作業でのお困りごと相談(疑問、質問)に、なんでも指導職員が丁寧にお答えします。

(有機農業、野菜づくり、花栽培、果樹、畜産、林業)

問い合わせ先: 島根県立農林大学校 TEL0854-85-7011