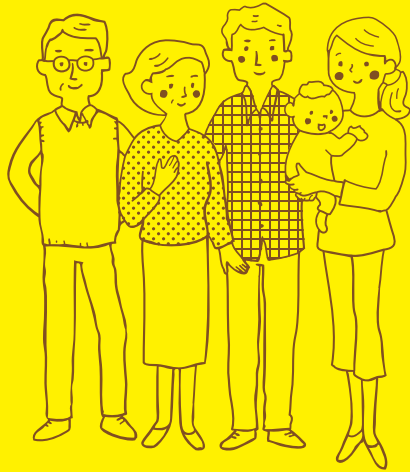


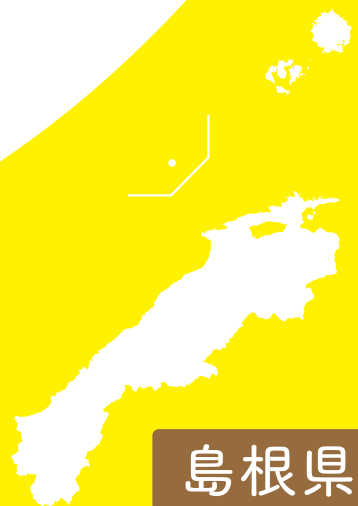
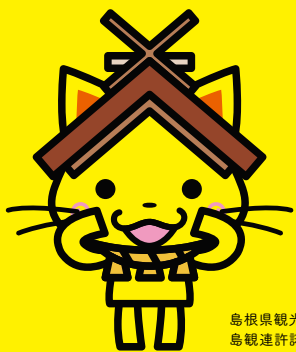


しまねの暮らし。  
しらない  
しってるようで



仕事・結婚・子育て・マイホーム

あなたの未来の軸心の島根



# しまねの暮らしをイメージしてみよう

さまざまなランキングの数字から、島根の働きやすさ、住みやすさ、子育てのしやすさが見えてきます。



子育てのしやすさ



子どもを産み育てる環境が充実しています！

合計特殊出生率 全国 2位  
(厚生労働省 2020年人口動態統計 月報年計) [東京47位]

保育所数 全国 2位  
(0歳から5歳 人口10万人当たり) (総務省 統計でみる都道府県のすがた2022) [東京25位]

保育所待機児童数 1人  
(厚生労働省 令和3年4月待機児童数調査) [東京969人]

夢ではありません！

庭付き戸建て住宅も



住みやすさ



安全な街で暮らしても安心です！

住宅地価の安さ 全国 5位  
(国土交通省 令和3年都道府県地価調査) [東京47位]

持ち家住宅延べ面積 全国 7位  
(総務省 統計でみる都道府県のすがた2022) [東京47位]

犯罪の少なさ 全国 7位  
(人口1000人当たり) (総務省 統計でみる都道府県のすがた2022) [東京45位]

交通事故発生件数・死傷者数の少なさ 全国 1位  
(人口10万人当たり) (総務省 統計でみる都道府県のすがた2022) [東京15位・12位]

しっかり医療も受けられます！

一般診療所数 全国 2位  
(人口10万人当たり) (総務省 統計でみる都道府県のすがた2022) [東京5位]



仕事帰りに地元のプロスポーツ  
島根スサノオマジックを応援！



暮らしやすさ



楽々通勤  
楽々送迎

通勤時間が短くプライベートも充実！

自家用自動車普及台数 全国 16位  
(世帯当たり) (一般財団法人自動車検査登録情報協会 令和3年調査) [東京47位]

睡眠時間の長さ 全国 5位  
[7時間53分] (総務省 平成28年社会生活基本調査) [東京41位]

帰宅時間の早さ 全国 2位  
[18時16分] (総務省 平成28年社会生活基本調査) [東京46位]

通勤時間の短さ 全国 2位  
[往復58分] (総務省 平成28年社会生活基本調査) [東京44位]

生活費が安い！  
食料費・家賃・光熱水道費等の必需品の安さ  
月額 島根 149千円  
(国土交通省 企業等の東京一極集中に関する懇談会資料 令和3年1月) [東京 199千円]



子育て家族との時間

余裕があるから旅行にも行ける

新鮮な野菜や魚家庭菜園も！

仕事帰りにスポーツ

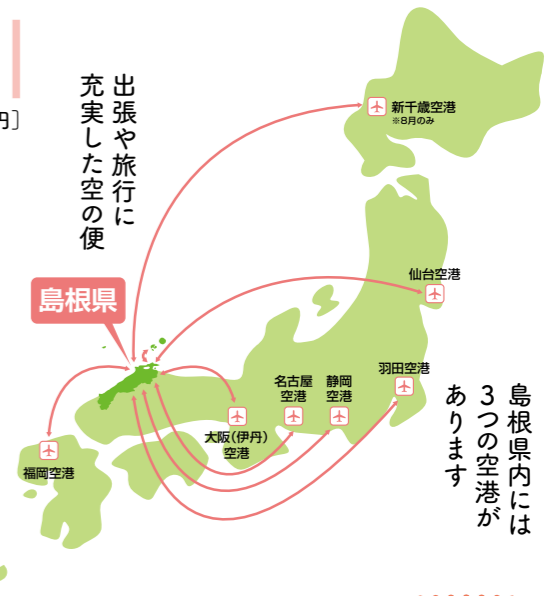
女性の活躍



女性もいきいきと活躍しています！

女性の労働力率 全国 1位  
(15歳～64歳) (厚生労働省 平成28年版働く女性の実情) [東京26位]

育児をしている女性の有業率 全国 1位  
(総務省 平成29年就業構造基本調査) [東京40位]



出張や旅行に充実した空の便

島根県内には3つの空港があります

# 島根県内の企業

島根県内にはやりがいのある職場がたくさんあります。地方の企業は中小企業が多いイメージがありますが、実は創業100年企業や世界的シェアの高い企業、英語を活用して海外と取引する企業など魅力ある企業があります。中小企業や中堅企業においては社員数も大企業と比べて少ないため、若いうちから仕事を任せたりと活躍するチャンスが回ってきやすいです。



働きやすさ



家事や育児も夫婦で分担！  
共働きで、経済的余裕もできます！

夫婦共働き世帯割合 **全国6位**  
(総務省 平成29年就業構造基本調査) [東京33位]

ワーク・ライフ・バランスを大切に  
安心して働き続けられます！

休日には趣味も満喫！



若者の就業率 **全国1位**  
(総務省 平成27年国勢調査より作成) [東京7位]

完全失業率の低さ **全国1位**  
(総務省 統計でみる都道府県のすがた2022) [東京13位]

島根には社員を  
応援する企業が  
たくさんあります！

働きやすい職場、いきいきと働き続けられる  
魅力ある職場づくりに取り組む企業

しまねいきいき雇用賞



**55**社

女性の活躍推進に向けて  
積極的に取り組む企業

しまね女性の活躍応援企業



**337**社



魅力ある職場づくりに  
取り組むことを宣言した企業

しまねいきいき職場宣言



**208**社

こころカンパニー  
子育て中の従業員を積極的に応援する企業

しまね子育て応援企業



**404**社

(令和4年1月末時点)

# 大学卒業後の人生シミュレーション

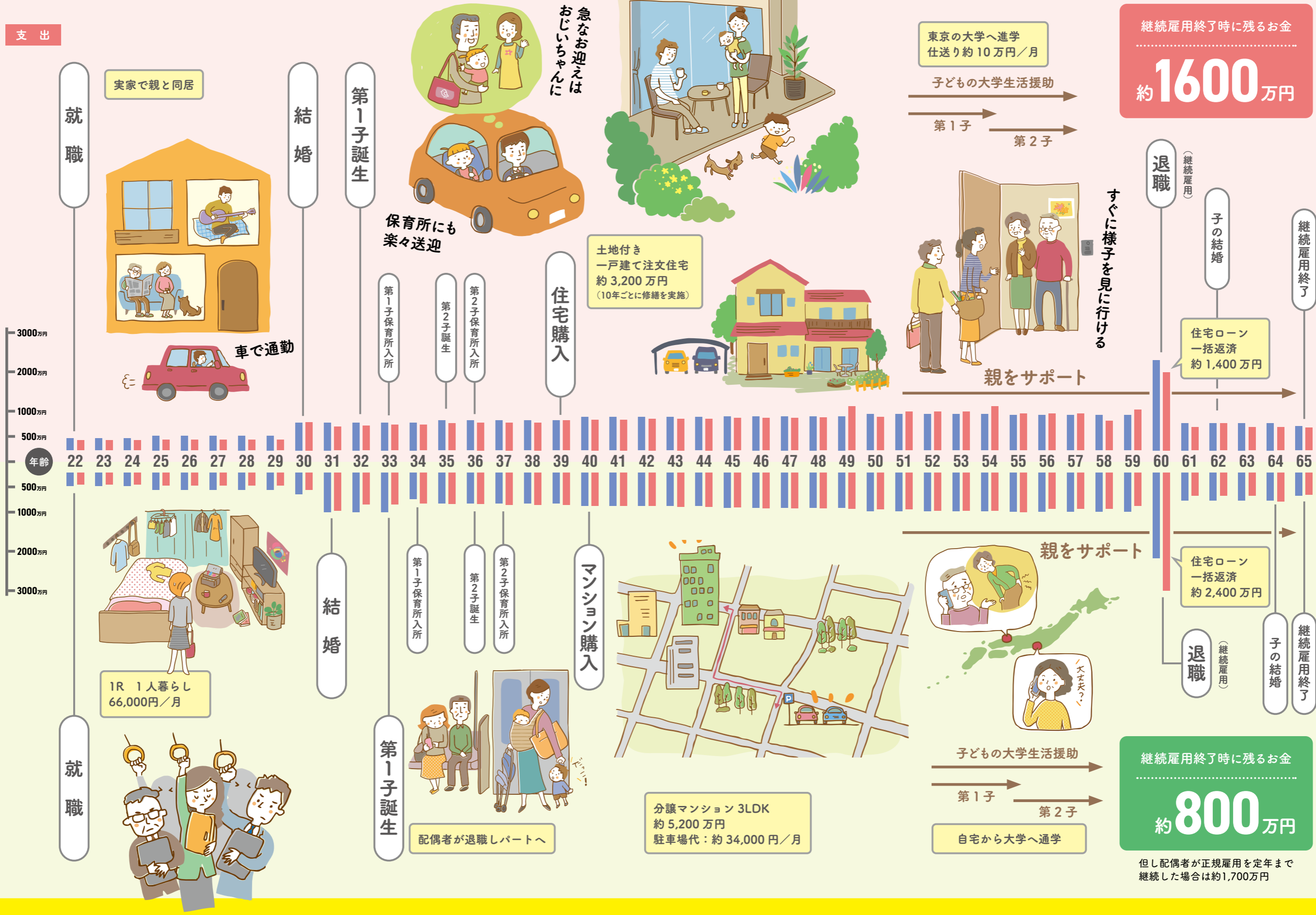
収支のシミュレーションをしてみよう!

収入 支出

島根の暮らし

or

東京の暮らし



※ファイナンシャルプランナーのデータをもとに試算しています。  
 ※賃金、結婚年齢、第1子誕生の年齢、住宅購入時年齢と住宅購入金額は、島根と東京のそれぞれの統計データの平均に基づいて表しています。  
 ※車の購入費用(島根:普通車・軽自動車、東京:普通車)は使用年数で均等割しています。

但し配偶者が正規雇用を定年まで継続した場合は約1,700万円



# 笑顔あふれる しまね暮らし



## しまねの情報をお届けします

島根県で暮らそうと思うけど、島根ってどんなところ？  
どんな仕事があるのかな？ 生活や住まい、支援制度は？  
そんな疑問に答えてくれる、役立つサイトのご紹介！

まずは「しまね登録」に登録しましょう！



LINE 公式アカウント「しまね登録」に登録すると、島根県やジョブカフェしまね（公益財団法人ふるさと島根定住財団）などから、就職イベントの情報や、就職活動に役立つ情報のほか、しまねの暮らし、成人式・同窓会、出身地のタウン情報などが届きます。  
島根県で就職活動する場合、登録しておくことで役に立つこと間違いなしです！

<https://www.gogo-jobcafe-shimane.jp/crm/member/register>



しまね県内企業の求人情報です！

### ジョブカフェしまね

島根での就職を目指す若者と  
県内企業を繋ぐ就活情報サイトです



<https://www.gogo-jobcafe-shimane.jp/>



### 新卒応援ハローワークHP

学生や、卒業後3年以内の方の就職を  
支援するハローワークからの情報です



[https://jsite.mhlw.go.jp/shimane-roudoukyoku/banner/gakusei\\_kisotsu.html](https://jsite.mhlw.go.jp/shimane-roudoukyoku/banner/gakusei_kisotsu.html)



しまね県内の定住情報です！

### くらしまねっと

しまね移住情報ポータルサイト

Uターン・Iターンしたい皆さんを支援する、「ふるさと島根定住財団」が運営する移住支援情報ポータルサイトです



<https://www.kurashimane.jp/>

