

専門高校（職業系学科及び職業系系列）の状況

H19.5.18 高校教育課

1. 公立高校（全日制課程）の募集学級数の予測

今後の中学校卒業見込者数及び現在の公私比率を基に推計すると、平成30年度までに予測される学級減は次のとおり。

市・郡	中学校卒業見込者数			H19学校数 (募集停止校を除く)		募集学級数		
	H19.3月	H30.3月	比率	本校	分校	H19	H30 (予測)	学級減 (H30-H19)
	(A)	(B)	(B)/(A)					
隠岐島後	161	144	89.4%	2		5	5	1
隠岐島前	50	37	74.0%	1		1		
安来市	444	355	80.0%	2		8		
松江市	2,062	1,681	81.5%	7		43	44	7
八束郡	138	195	141.3%					
雲南市	437	323	73.9%	2	1	10		
飯石郡	57	34	59.6%	1		2	11	5
仁多郡	180	105	58.3%	1		4		
出雲市	1,559	1,341	86.0%	6	1	35		
簸川郡	309	265	85.8%				30	5
大田市	395	317	80.3%	2		8		
邑智郡	204	149	73.0%	2		7	12	3
浜田市	601	497	82.7%	3	1	13		
江津市	287	205	71.4%	2		6	15	4
益田市	518	397	76.6%	2		10		
鹿足郡	155	86	55.5%	2		3	9	4
計	7,557	6,131	81.1%	35	3	155	126	29

詳細は第3回検討委員会の資料2参照。

[付記]

- ・35人学級などの要望もあるが、国における制度改正の可能性は極めて低い。

2. 公立高校（全日制課程）の職業系学科及び職業系系列の設置状況（H19年度）

市・郡	職業系学科（系列）設置校数			学科別募集学級数						
	単科	併設		計	農業学科	水産学科	工業学科	商業学科	総合学科	計
		他の職業系	普通科							
隠岐島後	1		1	2		2		1		3
隠岐島前										
安来市	1			1				3		3
松江市	2	1		3	2		7	6	2	17
八束郡										
雲南市										
飯石郡										
仁多郡										
出雲市	3			3	4		5	4		13
簸川郡										
大田市	1			1					3	3
邑智郡			1	1	1					1
浜田市	2			2		2		4		6
江津市	1			1			3			3
益田市		1		1	2		2		1	5
鹿足郡										
計	11	2	2	15	9	4	17	18	6	54

単科とは単一の大学科を設置する高校。併設とは複数の大学科を併設する高校。

[付記]

- ・職業系学科又は総合学科で職業系系列を設置する高校の平均募集学級数
4.0学級(普通科との併設校を除く。)
- ・普通系学科又は総合学科で普通科系系列を設置する高校の平均募集学級数
4.5学級(分校を除く。)

3. 公立高校（全日制課程）の普・専・総の比率
募集定員の普・専・総の比率の推移

	H1	H10	H15	H19
普通系学科	62.4	64.3	66.3	61.9
職業系学科	37.6	32.1	29.7	31.0
総合学科	-	3.6	4.0	7.1

H1の普通科の1学級あたりの募集定員は45名。その他の学科は40名。
普通科はH5年からH8までに段階的に40名となった。

〔参考〕

平成2年の県立学校再編成検討委員会答申

生徒の志願傾向の変化や各地域の実態を考慮した場合、現在より普通科の募集定員の比率を高める方向で対応することが望ましい。

平成10年の21世紀に向けた県立学校検討委員会答申

今後の少子化に伴う学級減を行うにあたっては、普通科志向が高いことを踏まえつつ、適正に行う必要がある。

他県との比較（H19年度）

	普通科系 学科	職業系学科					総合学科	
		農業	水産	工業	商業	その他		
島根県	61.9%	31.0%	(5.8%)	(2.6%)	(11.0%)	(11.6%)	(0.0%)	7.1%
鳥取県	55.2%	35.9%	(6.5%)	(1.6%)	(12.0%)	(10.4%)	(5.4%)	8.8%
岡山県	56.7%	38.8%	(5.6%)		(13.6%)	(13.0%)	(6.6%)	4.4%
広島県	65.7%	21.1%	(3.6%)		(8.5%)	(7.0%)	(2.0%)	13.2%
山口県	57.4%	34.5%	(4.8%)	(0.6%)	(15.9%)	(10.5%)	(2.7%)	8.0%
全国平均	69.2%	24.6%	(4.0%)	(0.5%)	(9.9%)	(8.2%)	(2.0%)	6.1%

他県調査結果から。

普通科系学科には、理数科、体育科、英語科等が含まれる。

その他には家庭、看護、福祉、情報学科等が含まれる。

〔付記〕

・水産学科の比率は全国で一番高い。

・他県で設置されている家庭、福祉については、本県の場合、総合学科の系列として設定している。

4. 公立高校（全日制課程）職業系学科及び職業系系列の生徒数の状況（H18.5.1現在）

...充足率90%未満

農業学科

学校名	学科	第1学年				第2学年				第3学年				全学年			
		学級数	定員	生徒数	充足率	学級数	定員	生徒数	充足率	学級数	定員	生徒数	充足率	学級数	定員	生徒数	充足率
松江農林	生物	1	40	40	100.0%	1	40	38	95.0%	1	40	38	95.0%	3	120	116	96.7%
	環土	1	40	40	100.0%	1	40	40	100.0%	1	40	40	100.0%	3	120	120	100.0%
	計	2	80	80	100.0%	2	80	78	97.5%	2	80	78	97.5%	6	240	236	98.3%
出雲農林	植科	1	40	40	100.0%	1	40	28	70.0%	1	40	37	92.5%	3	120	105	87.5%
	食科	1	40	41	102.5%	1	40	37	92.5%	1	40	40	100.0%	3	120	118	98.3%
	動科	1	40	39	97.5%	1	40	34	85.0%	1	40	37	92.5%	3	120	110	91.7%
	環科	1	40	36	90.0%	1	40	28	70.0%	1	40	35	87.5%	3	120	99	82.5%
	計	4	160	156	97.5%	4	160	127	79.4%	4	160	149	93.1%	12	480	432	90.0%
矢上	産技	1	40	36	90.0%	1	40	36	90.0%	1	40	21	52.5%	3	120	93	77.5%
益田産業	生生					1	40	41	102.5%	1	40	38	95.0%	2	80	79	98.8%
	環土					1	40	39	97.5%	1	40	39	97.5%	2	80	78	97.5%
	計					2	80	80	100.0%	2	80	77	96.3%	4	160	157	98.1%
益田翔陽	生生	1	40	40	100.0%									1	40	40	100.0%
	環土	1	40	34	85.0%									1	40	34	85.0%
	計	2	80	74	92.5%									2	80	74	92.5%
合計		9	360	346	96.1%	9	360	321	89.2%	9	360	325	90.3%	27	1080	992	91.9%

〔付記〕・学校（地域）にもよるが、近年、農業土木系の充足率が低い傾向にある。

水産学科

学校名	学科	第1学年				第2学年				第3学年				全学年			
		学級数	定員	生徒数	充足率	学級数	定員	生徒数	充足率	学級数	定員	生徒数	充足率	学級数	定員	生徒数	充足率
浜田水産	海技	1	40	31	77.5%	1	40	25	62.5%	1	40	29	72.5%	3	120	85	70.8%
	食流	1	40	28	70.0%	1	40	33	82.5%	1	40	25	62.5%	3	120	86	71.7%
	計	2	80	59	73.8%	2	80	58	72.5%	2	80	54	67.5%	6	240	171	71.3%
隠岐水産	海シ	1	40	41	102.5%	1	40	33	82.5%	1	40	32	80.0%	3	120	106	88.3%
	海生	1	40	24	60.0%	1	40	32	80.0%	1	40	24	60.0%	3	120	80	66.7%
	計	2	80	65	81.3%	2	80	65	81.3%	2	80	56	70.0%	6	240	186	77.5%
合計		4	160	124	77.5%	4	160	123	76.9%	4	160	110	68.8%	12	480	357	74.4%

専攻科

学校名	学科	第1学年				第2学年				全学年			
		学級数	入学定員	小計	充足率	学級数	入学定員	小計	充足率	学級数	入学定員	小計	充足率
浜田水産	漁業			4				6				10	
	機関			1				3			4		
	計	1	10	5	50.0%	1	10	9	90.0%	2	20	14	70.0%
隠岐水産	漁業			4				3			7		
	機関			1				3			4		
	計	1	10	5	50.0%	1	10	6	60.0%	2	20	11	55.0%
専攻科合計		2	20	10	50.0%	2	20	15	75.0%	4	40	25	62.5%

〔付記〕・近年、2校とも充足率が低い状況が続いている。
・食品製造系の充足率が低い傾向にある。

工業学科

学校名	学科	第1学年				第2学年				第3学年				全学年			
		学級数	定員	生徒数	充足率	学級数	定員	生徒数	充足率	学級数	定員	生徒数	充足率	学級数	定員	生徒数	充足率
松江工業	機械	1	40	41	102.5%	1	40	37	92.5%	1	40	37	92.5%	3	120	115	95.8%
	電気	1	40	30	75.0%	1	40	40	100.0%	1	40	37	92.5%	3	120	107	89.2%
	電子	1	40	41	102.5%	1	40	30	75.0%	1	40	39	97.5%	3	120	110	91.7%
	情技	1	40	40	100.0%	1	40	40	100.0%	1	40	40	100.0%	3	120	120	100.0%
	電機	1	40	41	102.5%	1	40	35	87.5%	1	40	36	90.0%	3	120	112	93.3%
	建築	1	40	36	90.0%	1	40	40	100.0%	1	40	40	100.0%	3	120	116	96.7%
	土木	1	40	38	95.0%	1	40	21	52.5%	1	40	36	90.0%	3	120	95	79.2%
	計	7	280	267	95.4%	7	280	243	86.8%	7	280	265	94.6%	21	840	775	92.3%
出雲工業	機械	1	40	37	92.5%	1	40	40	100.0%	1	40	39	97.5%	3	120	116	96.7%
	電気	1	40	40	100.0%	1	40	40	100.0%	1	40	39	97.5%	3	120	119	99.2%
	建築	1	40	40	100.0%	1	40	37	92.5%	1	40	37	92.5%	3	120	114	95.0%
	環シ	1	40	40	100.0%	1	40	39	97.5%	1	40	36	90.0%	3	120	115	95.8%
	電機	1	40	41	102.5%	1	40	38	95.0%	1	40	40	100.0%	3	120	119	99.2%
計	5	200	198	99.0%	5	200	194	97.0%	5	200	191	95.5%	15	600	583	97.2%	
江津工業	機械	1	40	41	102.5%	1	40	32	80.0%	1	40	38	95.0%	3	120	111	92.5%
	建築	1	40	31	77.5%	1	40	37	92.5%	1	40	32	80.0%	3	120	100	83.3%
	総電	1	40	38	95.0%	1	40	20	50.0%	1	40	37	92.5%	3	120	95	79.2%
	計	3	120	110	91.7%	3	120	89	74.2%	3	120	107	89.2%	9	360	306	85.0%
益田工業	電気					1	40	33	82.5%	1	40	40	100.0%	2	80	73	91.3%
	工化									1	40	28	70.0%	1	40	28	70.0%
	電機					1	40	29	72.5%	1	40	40	100.0%	2	80	69	86.3%
	計					2	80	62	77.5%	3	120	108	90.0%	5	200	170	85.0%
益田翔陽	電気	1	40	30	75.0%									1	40	30	75.0%
	電機	1	40	40	100.0%									1	40	40	100.0%
	計	2	80	70	87.5%									2	80	70	87.5%
合計		17	680	645	94.9%	17	680	588	86.5%	18	720	671	93.2%	52	2080	1904	91.5%

〔付記〕・学校（地域）にもよるが、近年、建築、土木、電気系の充足率が低い傾向にある。

商業学科

学校名	学科	第1学年				第2学年				第3学年				全学年			
		学級数	定員	生徒数	充足率	学級数	定員	生徒数	充足率	学級数	定員	生徒数	充足率	学級数	定員	生徒数	充足率
情報科学	マルチ					1	40	38	95.0%	1	40	40	100.0%	2	80	78	97.5%
	情処					1	40	40	100.0%	1	40	37	92.5%	2	80	77	96.3%
	情シ					1	40	28	70.0%	1	40	36	90.0%	2	80	64	80.0%
	くくり	3	120	100	83.3%									3	120	100	83.3%
	計	3	120	100	83.3%	3	120	106	88.3%	3	120	113	94.2%	9	360	319	88.6%
松江商業	商業					4	160	129	80.6%	4	160	153	95.6%	8	320	282	88.1%
	情処					1	40	39	97.5%	1	40	39	97.5%	2	80	78	97.5%
	国際					1	40	40	100.0%	1	40	39	97.5%	2	80	79	98.8%
	くくり	6	240	240	100.0%									6	240	240	100.0%
	計	6	240	240	100.0%	6	240	208	86.7%	6	240	231	96.3%	18	720	679	94.3%
出雲商業	商業	3	120	119	99.2%	2	80	78	97.5%	2	80	77	96.3%	7	280	274	97.9%
	国経					1	40	39	97.5%	1	40	37	92.5%	2	80	76	95.0%
	情処	1	40	40	100.0%	2	80	78	97.5%	2	80	61	76.3%	5	200	179	89.5%
	計	4	160	159	99.4%	5	200	195	97.5%	5	200	175	87.5%	14	560	529	94.5%
川本	情流									1	40	24	60.0%	1	40	24	60.0%
浜田商業	商業	2	80	80	100.0%	2	80	78	97.5%	2	80	76	95.0%	6	240	234	97.5%
	国ビ	1	40	40	100.0%	1	40	36	90.0%	1	40	36	90.0%	3	120	112	93.3%
	情処	1	40	37	92.5%	1	40	40	100.0%	1	40	39	97.5%	3	120	116	96.7%
	計	4	160	157	98.1%	4	160	154	96.3%	4	160	151	94.4%	12	480	462	96.3%
隠岐	商業	1	40	40	100.0%	1	40	40	100.0%	1	40	40	100.0%	3	120	120	100.0%
合計	18	720	696	96.7%	19	760	703	92.5%	20	800	734	91.8%	57	2280	2133	93.6%	

〔付記〕・近年、情報科学高校の充足率が低い状況が続いている。
総合学科（職業系系列）

学校名	学科	第1学年				第2学年				第3学年				全学年			
		学級数	定員	生徒数	充足率	学級数	定員	生徒数	充足率	学級数	定員	生徒数	充足率	学級数	定員	生徒数	充足率
松江農林	総合	2	80	80	100.0%	2	80	79	98.8%	2	80	78	97.5%	6	240	237	98.8%
邇摩	総合	4	160	133	83.1%	4	160	140	87.5%	4	160	126	78.8%	12	480	399	83.1%
益田産業	総合					1	40	40	100.0%	1	40	40	100.0%	2	80	80	100.0%
益田翔陽	総合	1	40	40	100.0%									1	40	40	100.0%
合計		7	280	253	90.4%	7	280	259	92.5%	7	280	244	87.1%	21	840	756	90.0%

松江農林...食品科学系列、福祉サービス系列、地域クリエイト系列
邇摩...ビジネス系列、環境系列、生活・文化系列、福祉系列
益田翔陽（益田産業）...食品科学系列、生活文化・福祉系列

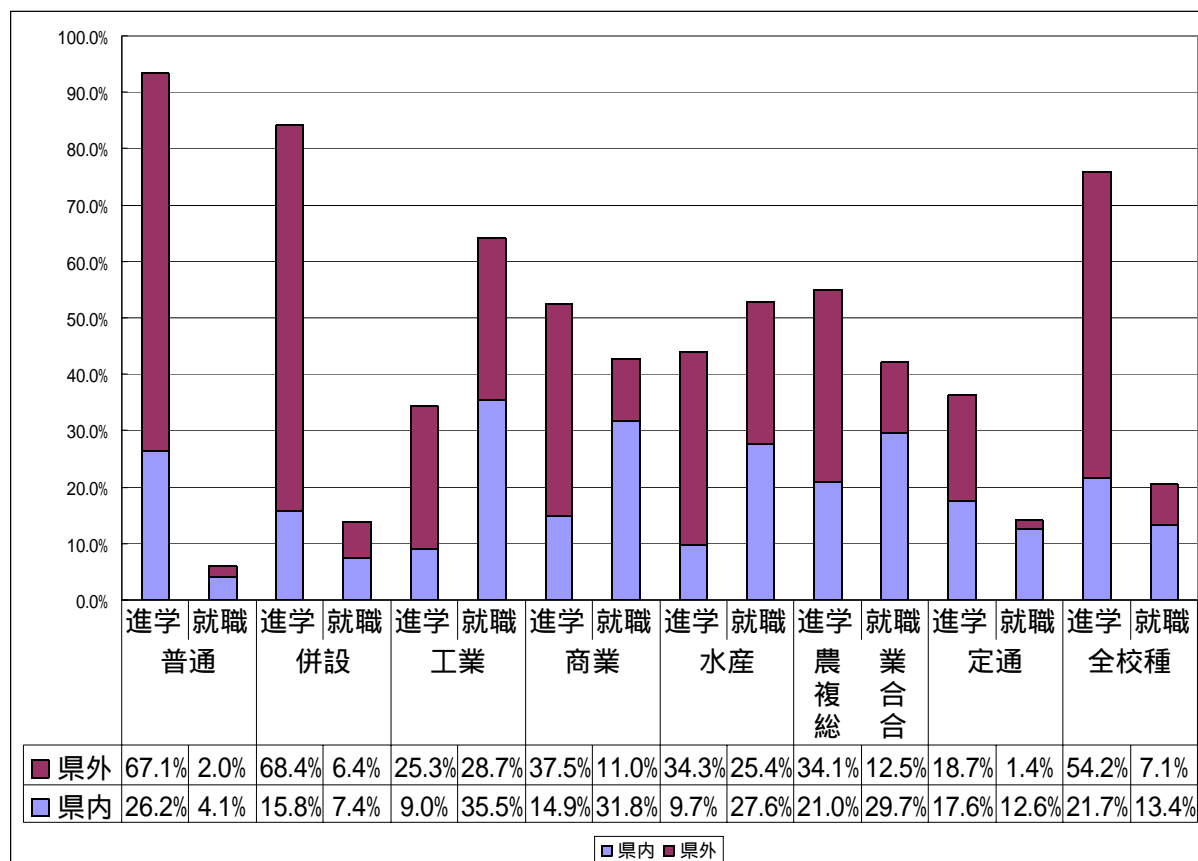
〔付記〕・近年、邇摩高校の充足率が低い状況が続いている。

参考

学校名	学科	第1学年				第2学年				第3学年				全学年			
		学級数	定員	生徒数	充足率	学級数	定員	生徒数	充足率	学級数	定員	生徒数	充足率	学級数	定員	生徒数	充足率
職業系学科(系列) 計		55	2200	2064	93.8%	56	2240	1994	89.0%	58	2320	2084	89.8%	169	6760	6142	90.9%
普通系学科(系列) 計		103	4120	3763	91.3%	106	4240	3868	91.2%	110	4400	3978	90.4%	319	12760	11609	91.0%

専攻科を除く。
高校別の入学者の状況は資料1 - 2を参照。

5. 県立高校卒業者（平成17年度卒業者）の状況



H18.5 高校教育課調査結果から（詳細は第2回検討委員会の資料2参照）。
〔付記〕

- ・ 職業系の学科（系列）の卒業者も進学する者の割合が高くなっている。（特に商業科、総合学科）
- ・ 工業高校と水産高校は就職者の割合が高い。

普通高校 (19校 + 3校)			併設高校 (3校)	工業高校 (4校)
安来 松江北 松江南 松江東 大東 横田 三刀屋 掛合分校	飯南 平田 出雲 大社 佐田分校 大田 邑智	江津 浜田 今市分校 益田 吉賀 津和野 隠岐島前	矢上 隠岐 川本	松江工業 出雲工業 江津工業 益田工業
商業高校 (4校)	水産高校 (2校)	農業・複合・ 総合学科高校 (4校)	定時制高校 (4校)	通信制高校 (1校)
情報科学 松江商業 出雲商業 浜田商業	浜田水産 隠岐水産	松江農林 出雲農林 益田産業 邇摩	宍道分校 松江工業併定 出雲併定 浜田併定	松江北通信