

島根県内中学3年生進路希望調査結果(H16～H18年度)

資料6-1

志願者の内訳(人)

(調査実施時期:毎年度9月)

事務所	年度	生徒数 (人)	公立全日制											公立 定時制	私立 高校	県外 高校	高 専	就 職 ・ 未 定	再 掲 (通信)	総 計
			普通 科系	普通 科	理 数 科	体 育 科	英 語 科	農 業 科	水 産 科	工 業 科	商 業 科	総 合 学 科	計							
松江	H16	2,682	1,333	1,201	109	8	15	83	5	228	379	150	2,178	8	133	41	172	150		2,682
	H17	2,632	1,240	1,126	100	1	13	85	1	242	381	143	2,092	13	121	64	158	184	4	2,632
	H18	2,647	1,331	1,202	116	7	6	84	6	203	381	144	2,149	19	111	48	163	157	8	2,647
出雲	H16	2,551	1,471	1,402	40	28	1	211	2	224	224	172	2,304	18	115	14	49	51	7	2,551
	H17	2,569	1,369	1,300	41	25	3	185	3	236	179	223	2,195	11	107	12	74	170	8	2,569
	H18	2,541	1,341	1,270	42	26	3	201	3	268	200	169	2,182	12	118	15	62	152	2	2,541
浜田	H16	1,638	921	822	76	3	20	43	52	116	183	140	1,455	6	37	21	33	86		1,638
	H17	1,552	851	771	58	2	20	54	54	142	186	112	1,399	6	41	13	31	62	1	1,552
	H18	1,489	873	796	52	7	18	39	45	89	174	99	1,319	2	62	25	16	65	1	1,489
益田	H16	726	349	319	30			76		79	6	86	596	1	91	10	8	20		726
	H17	678	279	242	34	2	1	65	3	71	4	77	499	4	114	13	7	41		678
	H18	673	326	290	32	3	1	47	0	64	2	78	517		108	17	3	28		673
隠岐	H16	254	145	139	5	1			45	2	47		239		1	2	4	8		254
	H17	246	135	133	2				40	2	53		230		1		5	10	1	246
	H18	210	112	110	2			1	28	4	53		198		1	1	2	8		210
合計	H16	7,851	4,219	3,883	260	40	36	413	104	649	839	548	6,772	33	377	88	266	315	7	7,851
	H17	7,677	3,874	3,572	235	30	37	389	101	693	803	555	6,415	34	384	102	275	467	14	7,677
	H18	7,560	3,983	3,668	244	43	28	372	82	628	810	490	6,365	33	400	106	246	410	11	7,560

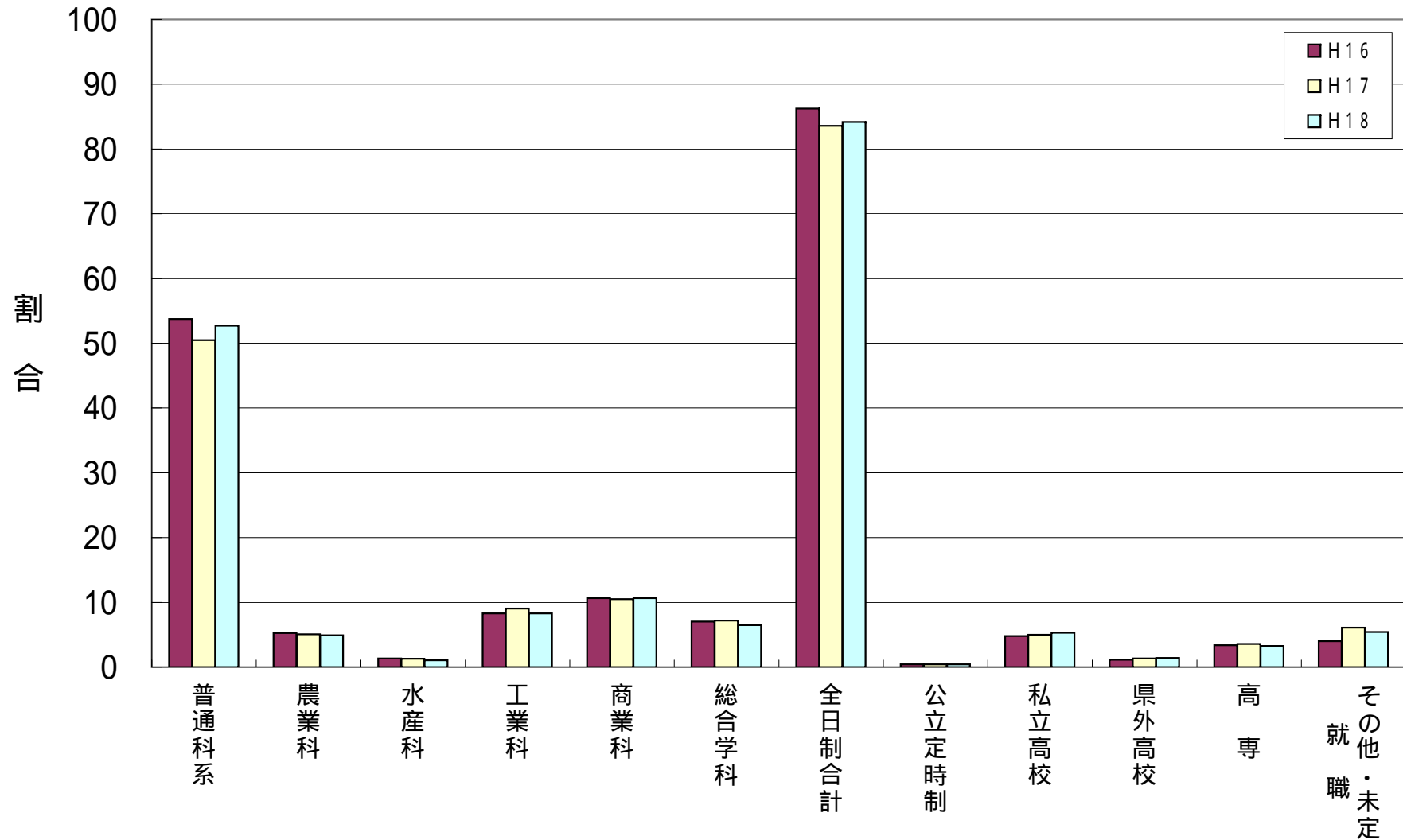
(注1)島大附属中及び私立中学校は所在地の教育事務所に振り分けた(附属中・松徳学院・開星 松江、出雲北陵 出雲)。

(注2)「就職・その他・未定」の「その他」には、特殊教育諸学校、各種学校、専修学校を含む。

# 島根県内中学3年生進路希望調査結果(H16~H18)

資料6-2

## 年度別・進路希望先(割合)



島根県内中学3年生進路希望調査結果(H16～H18年度)

資料6-3

公立全日制志願者数の割合と入学定員との比較 (単位:%)

(調査実施時期:毎年度9月)

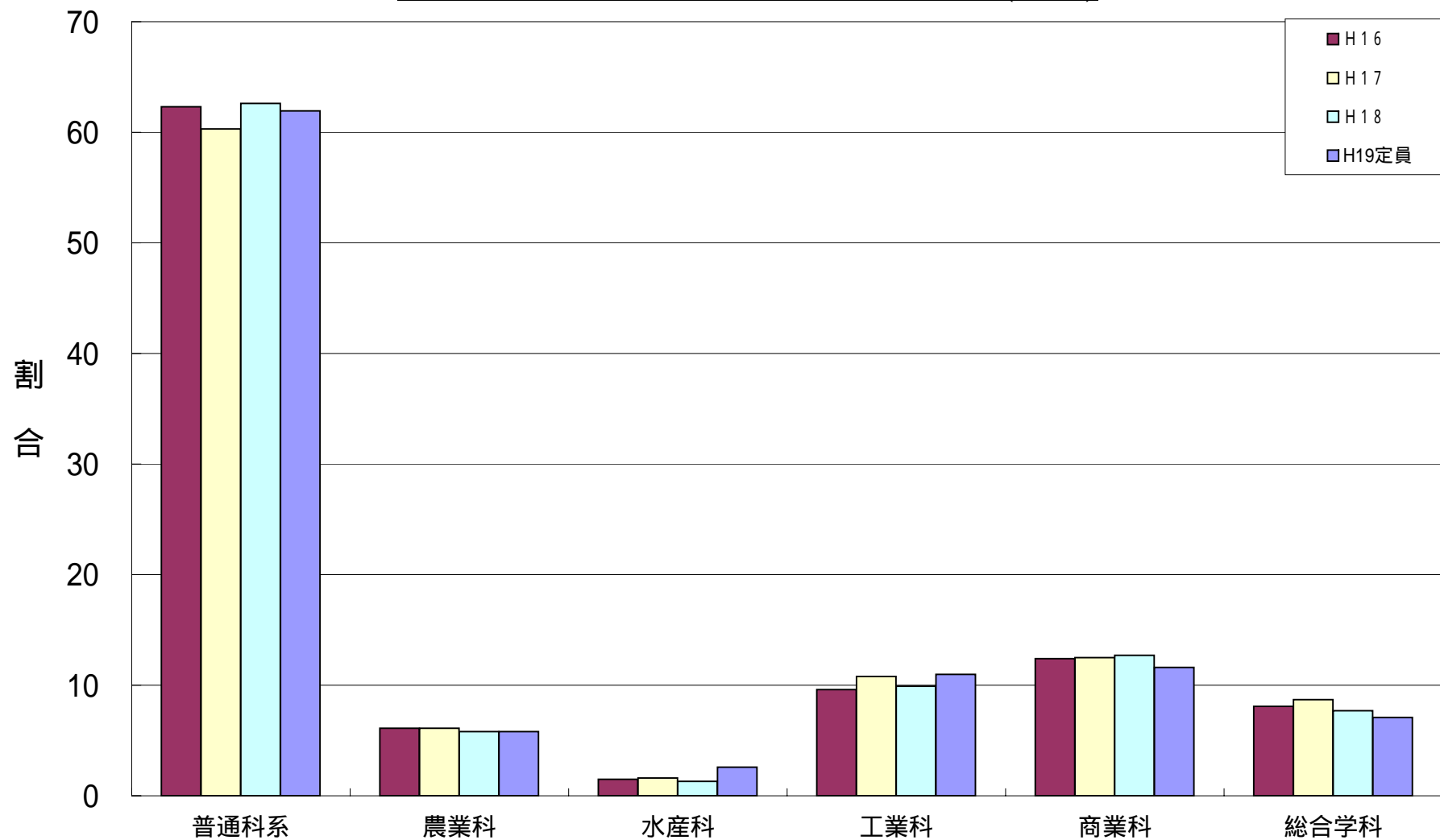
教育事務所	年度	生徒数 (人)	普通科系				農 業 科	水 産 科	工 業 科	商 業 科	総 合 学 科	計	
			普通 科	理 数 科	体 育 科	英 語 科							
松江	H16	2,178	61.2	55.1	5.0	0.4	0.7	3.8	0.2	10.5	17.4	6.9	100.0
	H17	2,092	59.3	53.8	4.8	0.1	0.6	4.1	0.1	11.5	18.2	6.8	100.0
	H18	2,149	62.0	56.0	5.4	0.3	0.3	3.9	0.3	9.4	17.7	6.7	100.0
	H19入学定員	2,040	60.8				3.9	0.0	13.7	17.6	3.9	100.0	
出雲	H16	2,304	63.8	60.8	1.7	1.2	0.1	9.2	0.1	9.7	9.7	7.5	100.0
	H17	2,195	62.3	59.2	1.9	1.1	0.1	8.4	0.1	10.8	8.2	10.2	100.0
	H18	2,182	61.4	58.2	1.9	1.2	0.1	9.2	0.1	12.3	9.2	7.8	100.0
	H19入学定員	2,040	64.7				7.8	0.0	9.8	7.8	9.8	100.0	
浜田	H16	1,455	63.3	56.5	5.2	0.2	1.4	2.9	3.6	8.0	12.6	9.6	100.0
	H17	1,399	60.8	55.1	4.2	0.1	1.4	3.9	3.9	10.1	13.3	8.0	100.0
	H18	1,319	66.2	60.4	3.9	0.5	1.4	3.0	3.4	6.7	13.2	7.5	100.0
	H19入学定員	1,360	61.8				2.9	5.9	8.8	11.8	8.8	100.0	
益田	H16	596	58.5	53.5	5.0	0.0	0.0	12.8	0.0	13.3	1.0	14.4	100.0
	H17	499	55.9	48.5	6.8	0.4	0.2	13.0	0.6	14.2	0.8	15.5	100.0
	H18	517	63.1	56.1	6.2	0.6	0.2	9.1	0.0	12.3	0.4	15.1	100.0
	H19入学定員	520	61.5				15.4	0.0	15.4	0.0	7.7	100.0	
隠岐	H16	239	60.7	58.2	2.1	0.4	0.0	0.0	18.8	0.8	19.7	0.0	100.0
	H17	230	58.7	57.8	0.9	0.0	0.0	0.0	17.4	0.9	23.0	0.0	100.0
	H18	198	56.6	55.6	1.0	0.0	0.0	0.5	14.1	2.0	26.8	0.0	100.0
	H19入学定員	240	50.0				0.0	33.3	0.0	16.7	0.0	100.0	
合 計	H16	6,772	62.3	57.3	3.8	0.6	0.6	6.1	1.5	9.6	12.4	8.1	100.0
	H17	6,415	60.3	55.6	3.6	0.5	0.6	6.1	1.6	10.8	12.5	8.7	100.0
	H18	6,365	62.6	57.6	3.8	0.7	0.5	5.8	1.3	9.9	12.7	7.7	100.0
	H19入学定員	6,200	61.9				5.8	2.6	11.0	11.6	7.1	100.0	

(注)島大附属中及び私立中学校は所在地の教育事務所に振り分けた(附属中・松徳学院・開星 松江、出雲北陵 出雲)。

# 島根県内中学3年生進路希望調査結果(H16～H18)

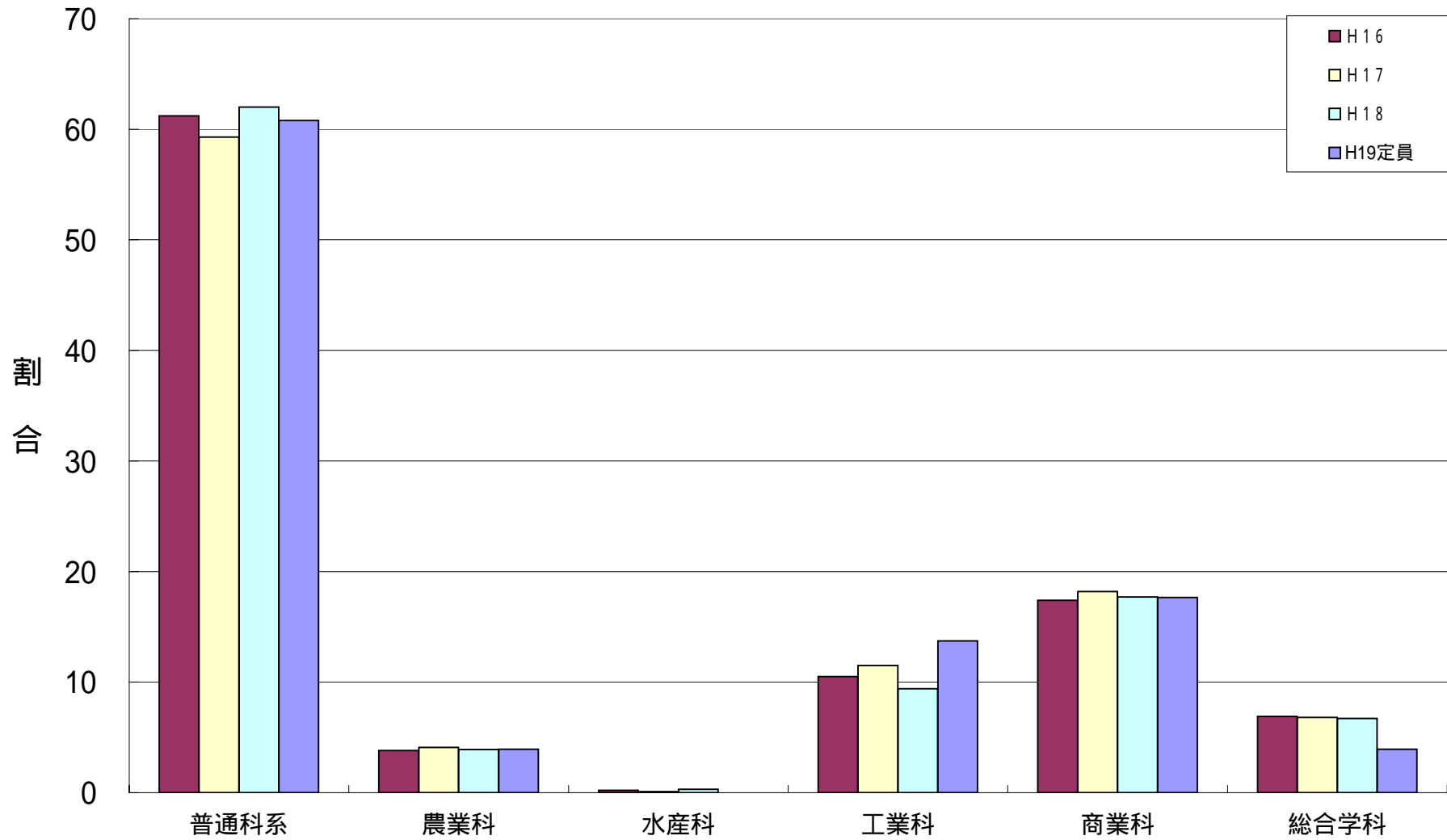
資料6-4

## 年度別・公立全日制志願者の普専総比率(全県)



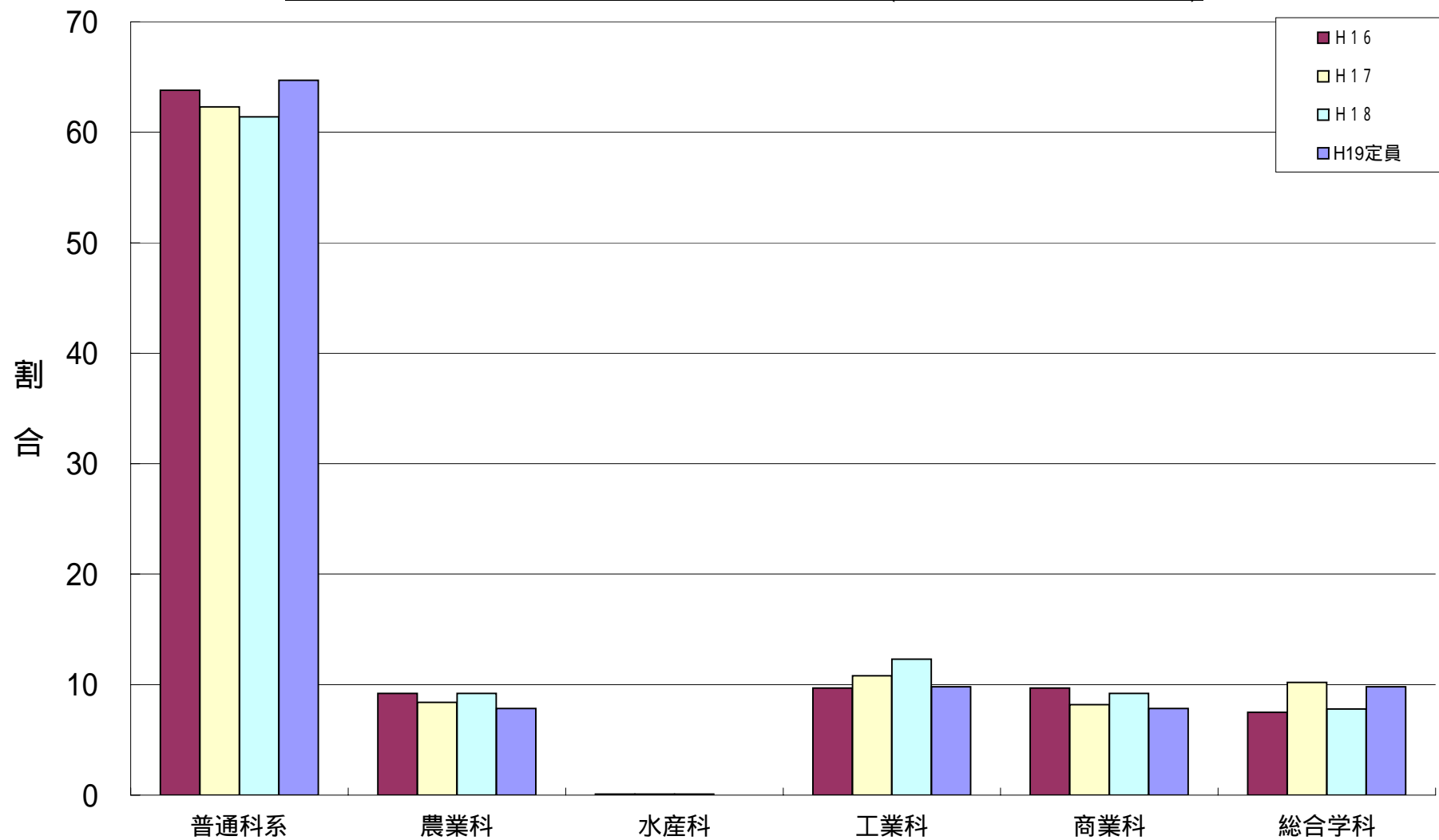
島根県内中学3年生進路希望調査結果(H16～H18)  
年度別・公立全日制志願者の普専総比率(松江教育事務所管内)

資料6-5



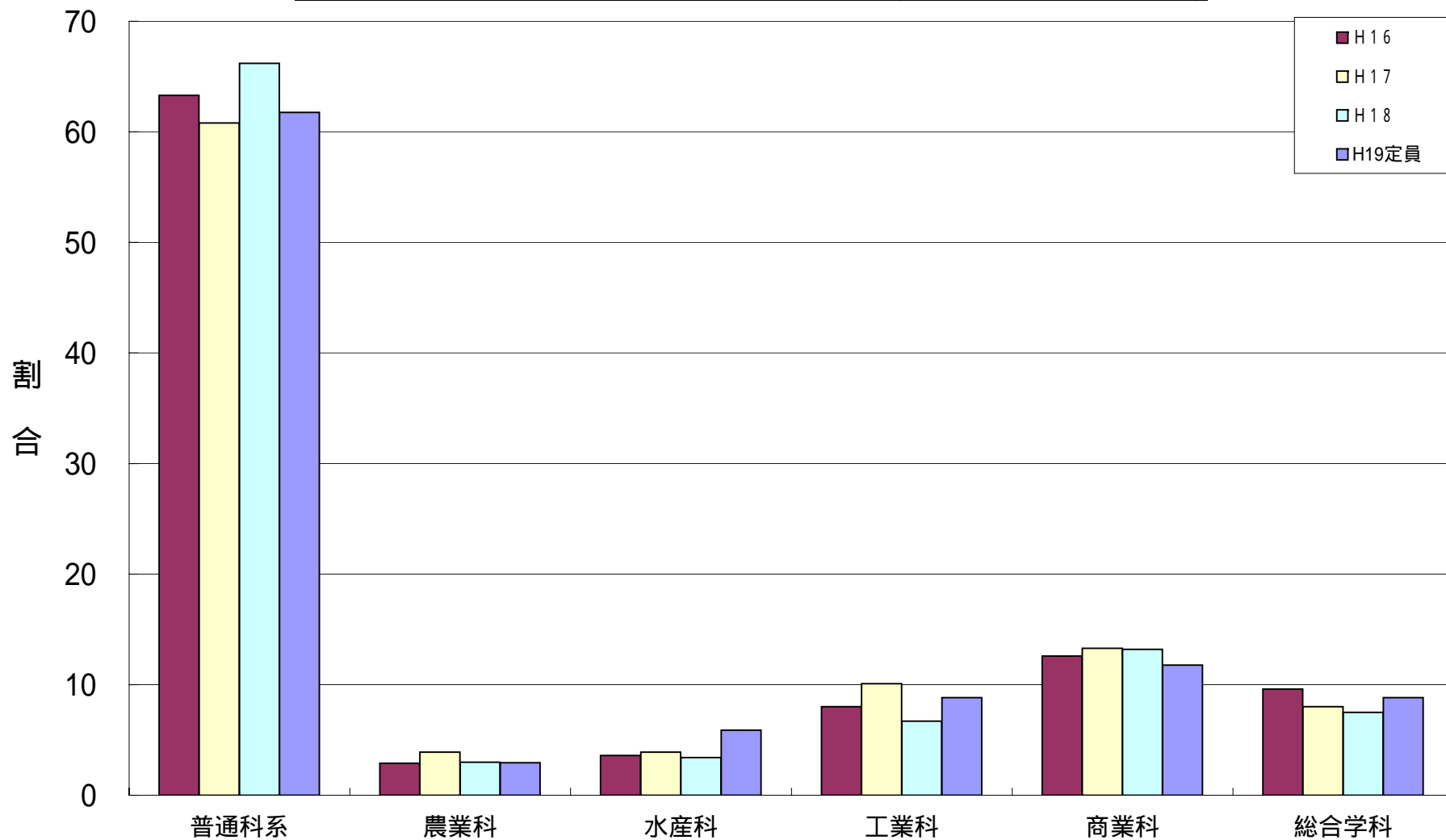
島根県内中学3年生進路希望調査結果(H16～H18)  
年度別・公立全日制志願者の普専総比率(出雲教育事務所管内)

資料6-6



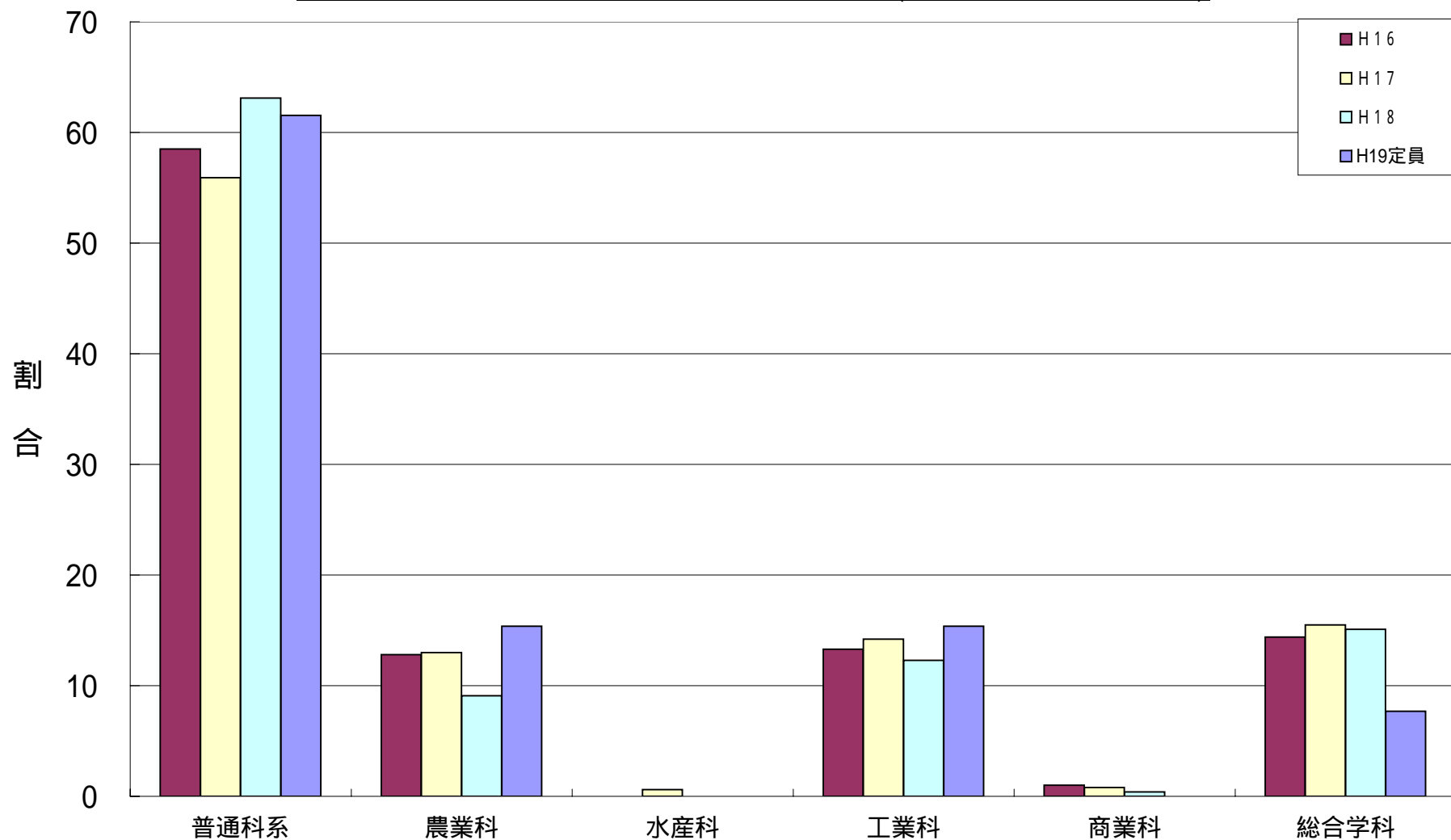
島根県内中学3年生進路希望調査結果(H16～H18)  
年度別・公立全日制志願者の普専総比率(浜田教育事務所管内)

資料6-7



島根県内中学3年生進路希望調査結果(H16～H18)  
年度別・公立全日制志願者の普専総比率(益田教育事務所管内)

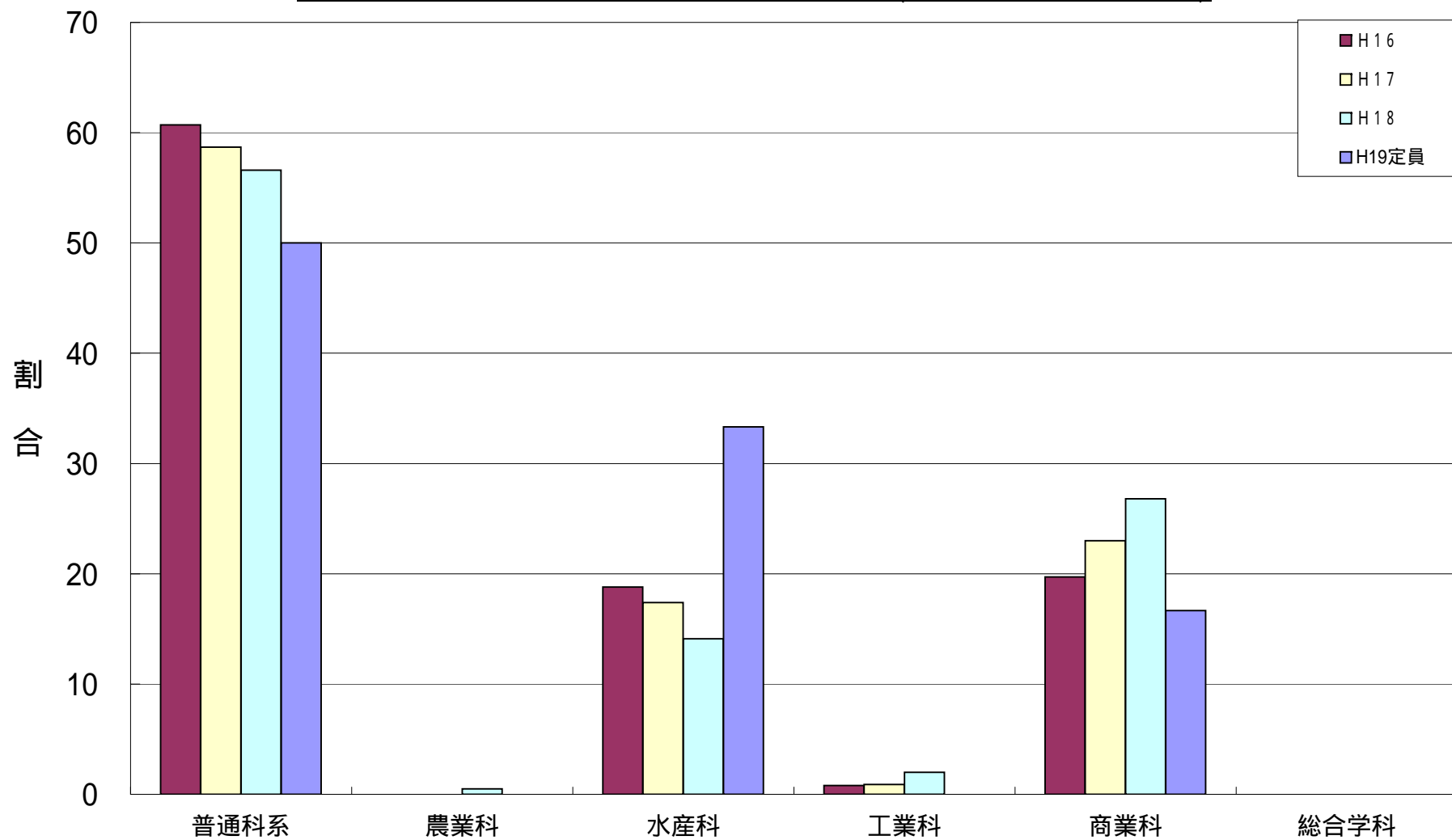
資料6-8





島根県内中学3年生進路希望調査結果(H16～H18)  
 年度別・公立全日制志願者の普専総比率(隠岐教育事務所管内)

資料6-9



松江

隠岐



各教育事務所所管地域

浜田



益田



出雲

