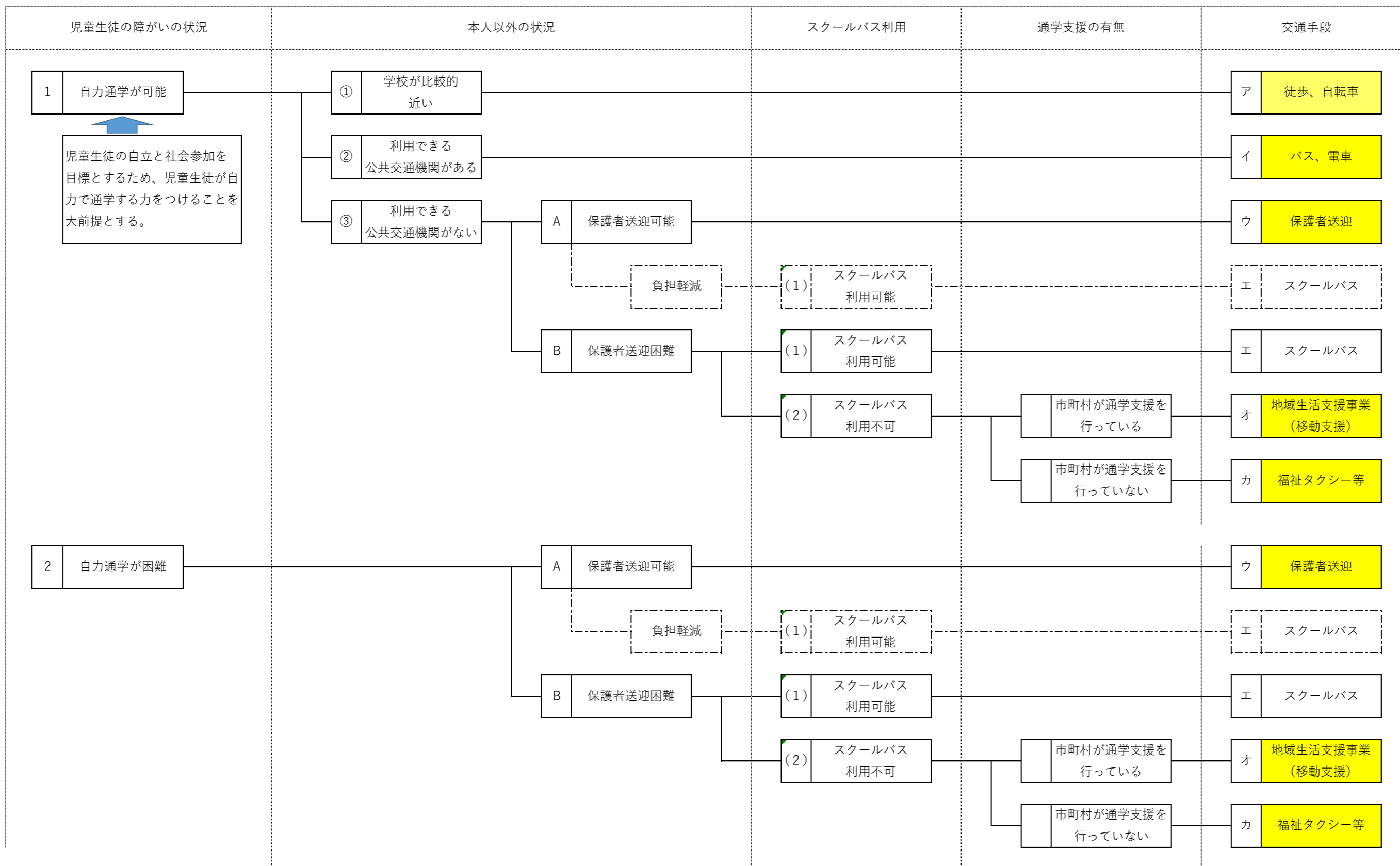


特別支援学校への通学方法（現状）

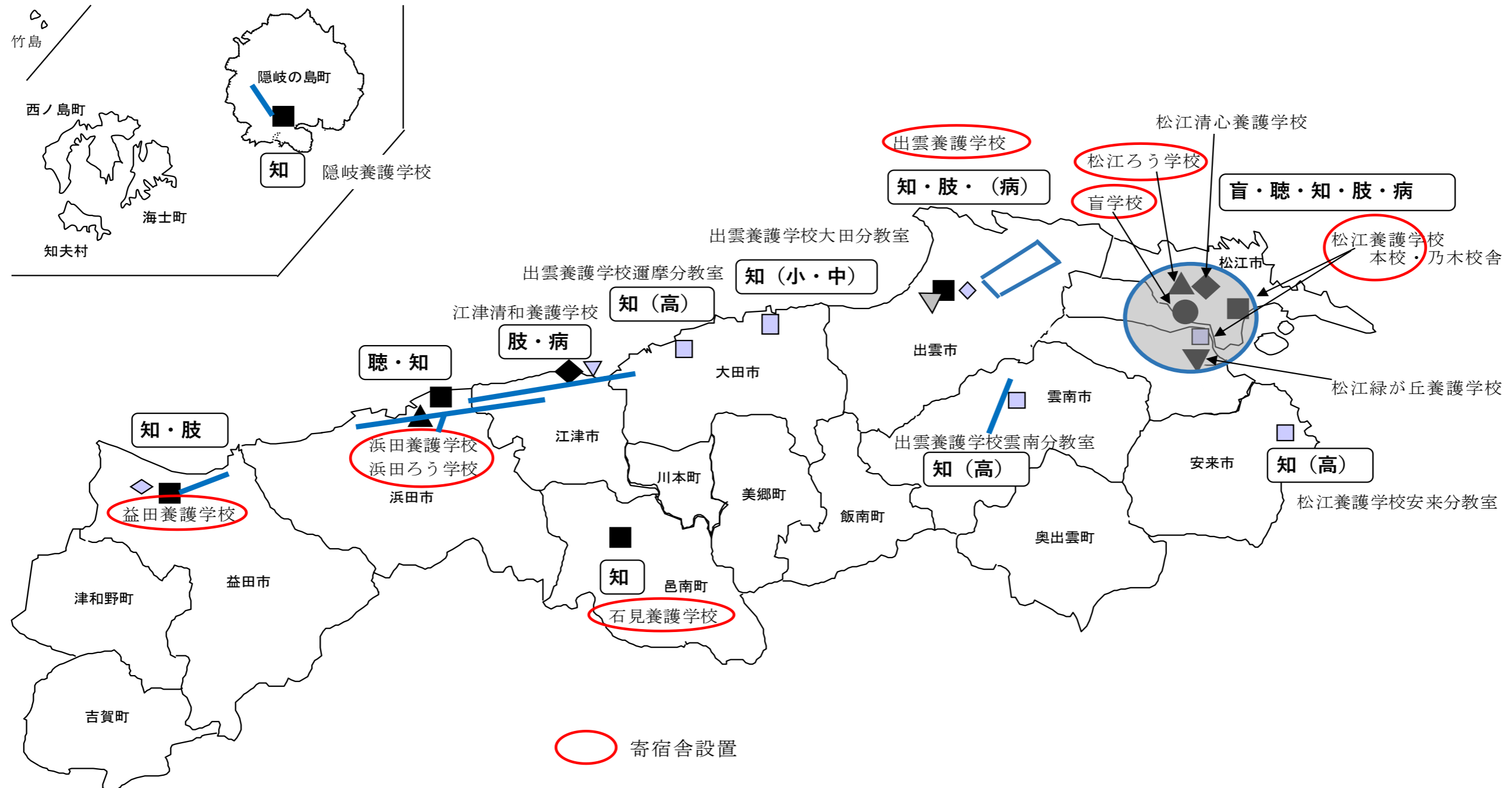
【参考資料1】



就学奨励費対象

特別支援学校スクールバス運行状況等

【参考資料2】



松江地区：6	出雲養護学校：1	雲南分教室：1
江津・浜田地区：3	益田養護学校：1	隠岐養護学校：1

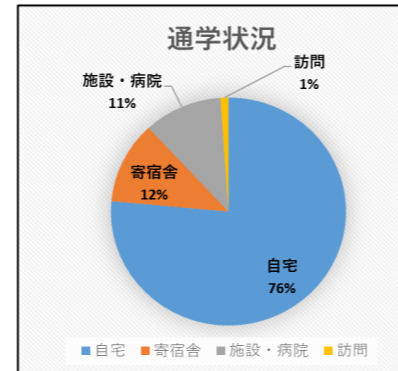
特別支援学校の通学状況等

(R1.5.1 現在)

通学の状況

- ①自宅から通学 779名 (76%)
- ②寄宿舎に入舎 119名 (12%)
- ③施設・病院 110名 (11%)
- ④訪問 11名 (1%)

※令和元年度児童生徒数 1,019名



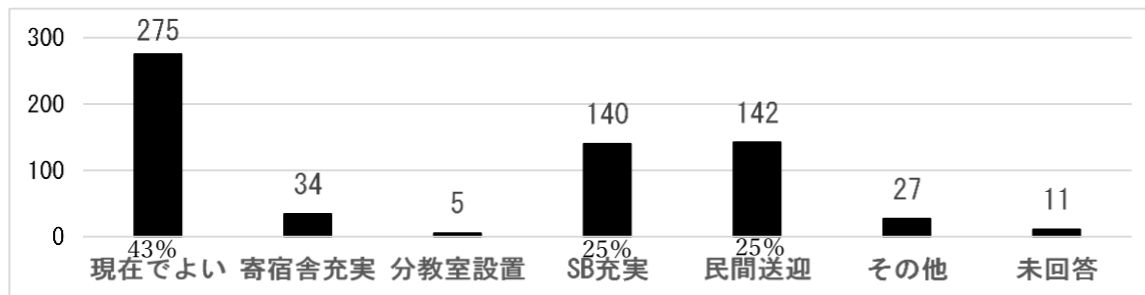
通学支援の現況

通学方法	人数	概要
スクールバスの運行	106	13路線運行
福祉タクシー等利用	126	就学奨励費で対応 (※1)
保護者送迎	357	就学奨励費で対応
公共交通機関利用	221	就学奨励費で対応
その他 (徒歩、自転車等)	—	

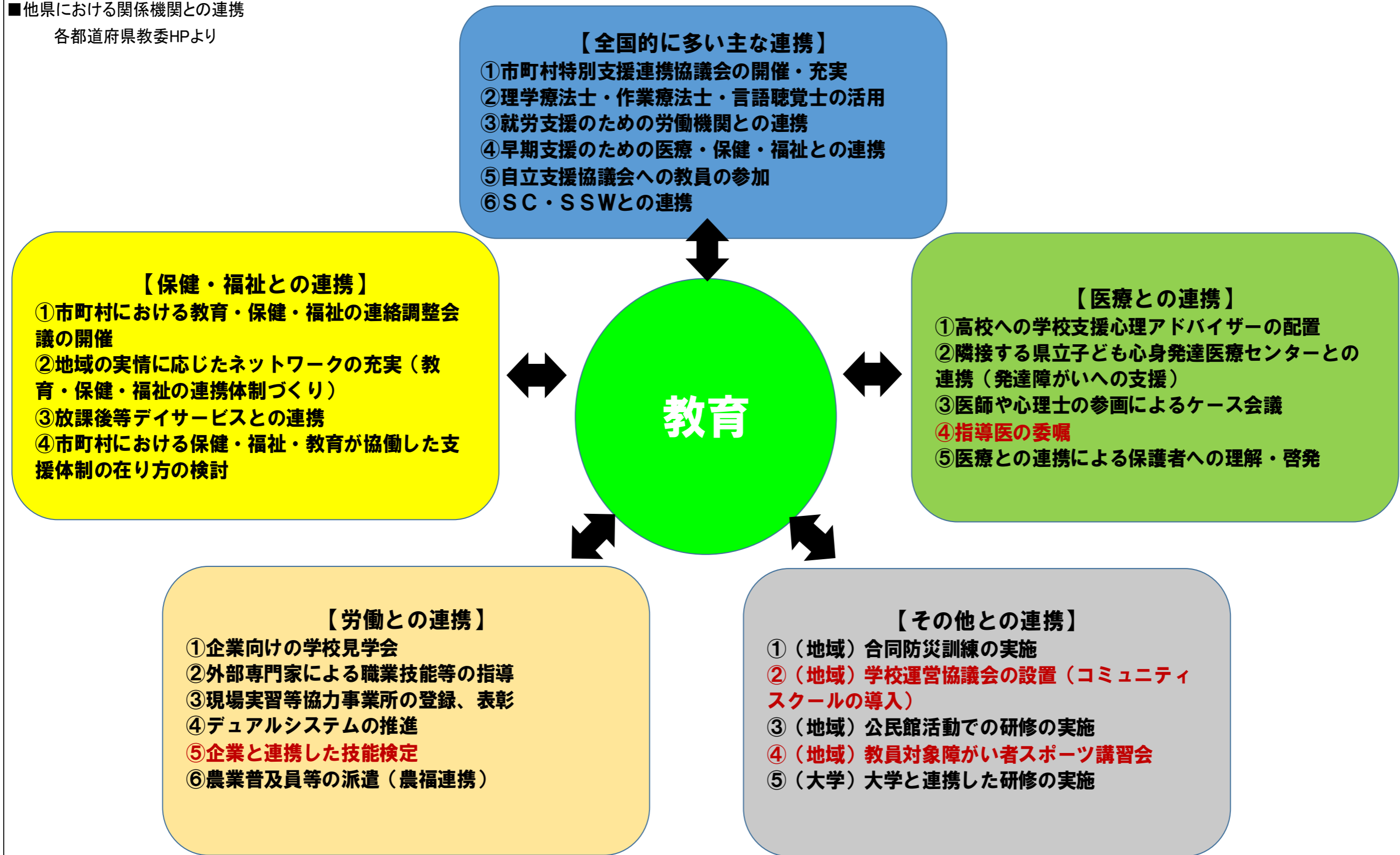
※1：自家用車有償運送を含む。他の補助事業対象外経費（市町村の地域生活支援事業の通学支援等）の一部を就奨費で対応。

保護者のニーズの把握

■平成30年度に特別支援学校保護者に対する通学支援アンケートを実施
 (アンケート結果)
 通学支援に望むこと



■他県における関係機関との連携
各都道府県教委HPより



	就学前	就学中（小・中・高・特別支援学校）	進学・就職
医療	医師（小児科医、精神科医、整形外科医など）		
	子どもの心の診療ネットワーク（県立こころの医療センターなど）		
	理学療法士（PT）作業療法士（OT）言語聴覚士（ST）		
保健	保健所（保健師）		
	市町村保健部局（保健師）		
福祉	相談支援専門員		
	療育事業		
	児童発達支援センター		
		放課後等デイサービス	
	障がい者通所施設・入所施設		
	市町村福祉部局		
	児童相談所		
	発達障害者支援センター		
労働	障害者就業・生活支援センター		
	ハローワーク		
	障害者職業センター		
他	大学・専門学校等		