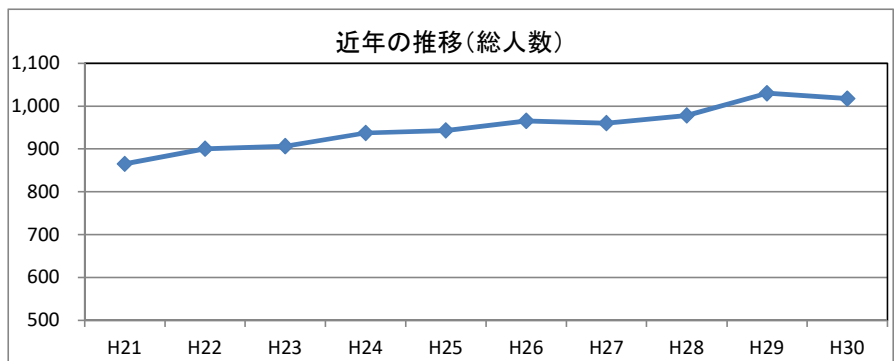
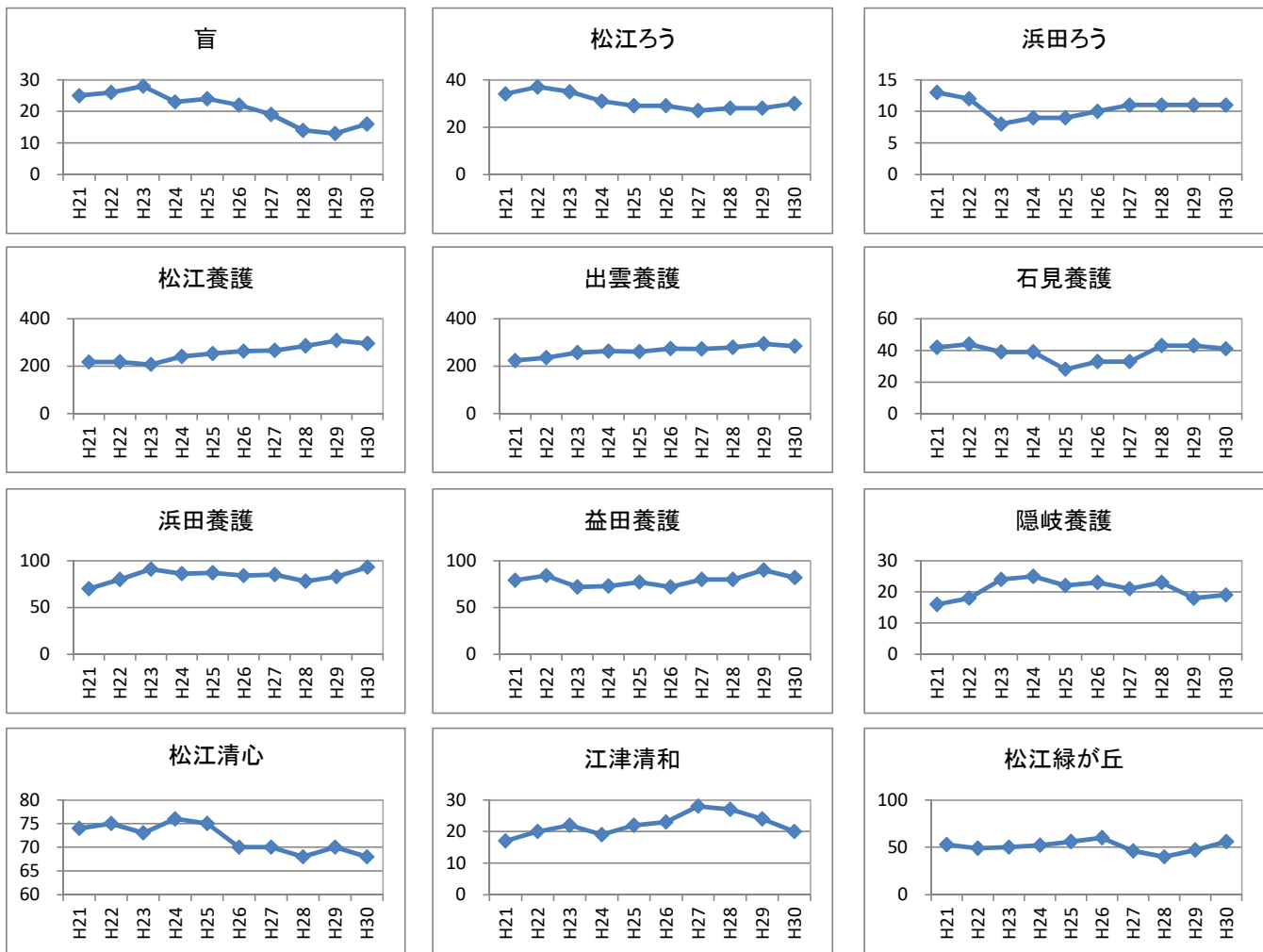


(2) 児童生徒の在籍状況



①学校別



(単位：人)

年度	H21	H22	H23	H24	H25	H26	H27	H28	H29	H30
総人数	865	900	906	937	943	965	960	978	1,030	1,017
盲	25	26	28	23	24	22	19	14	13	16
松江ろう	34	37	35	31	29	29	27	28	28	30
浜田ろう	13	12	8	9	9	10	11	11	11	11
松江養護	218	219	207	241	253	264	267	286	308	296
出雲養護	224	236	257	263	261	275	273	280	295	285
石見養護	42	44	39	39	28	33	33	43	43	41
浜田養護	70	80	91	86	87	84	85	78	83	93
益田養護	79	84	72	73	77	72	80	80	90	82
隠岐養護	16	18	24	25	22	23	21	23	18	19
松江清心	74	75	73	76	75	70	70	68	70	68
江津清和	17	20	22	19	22	23	28	27	24	20
松江緑が丘	53	49	50	52	56	60	46	40	47	56