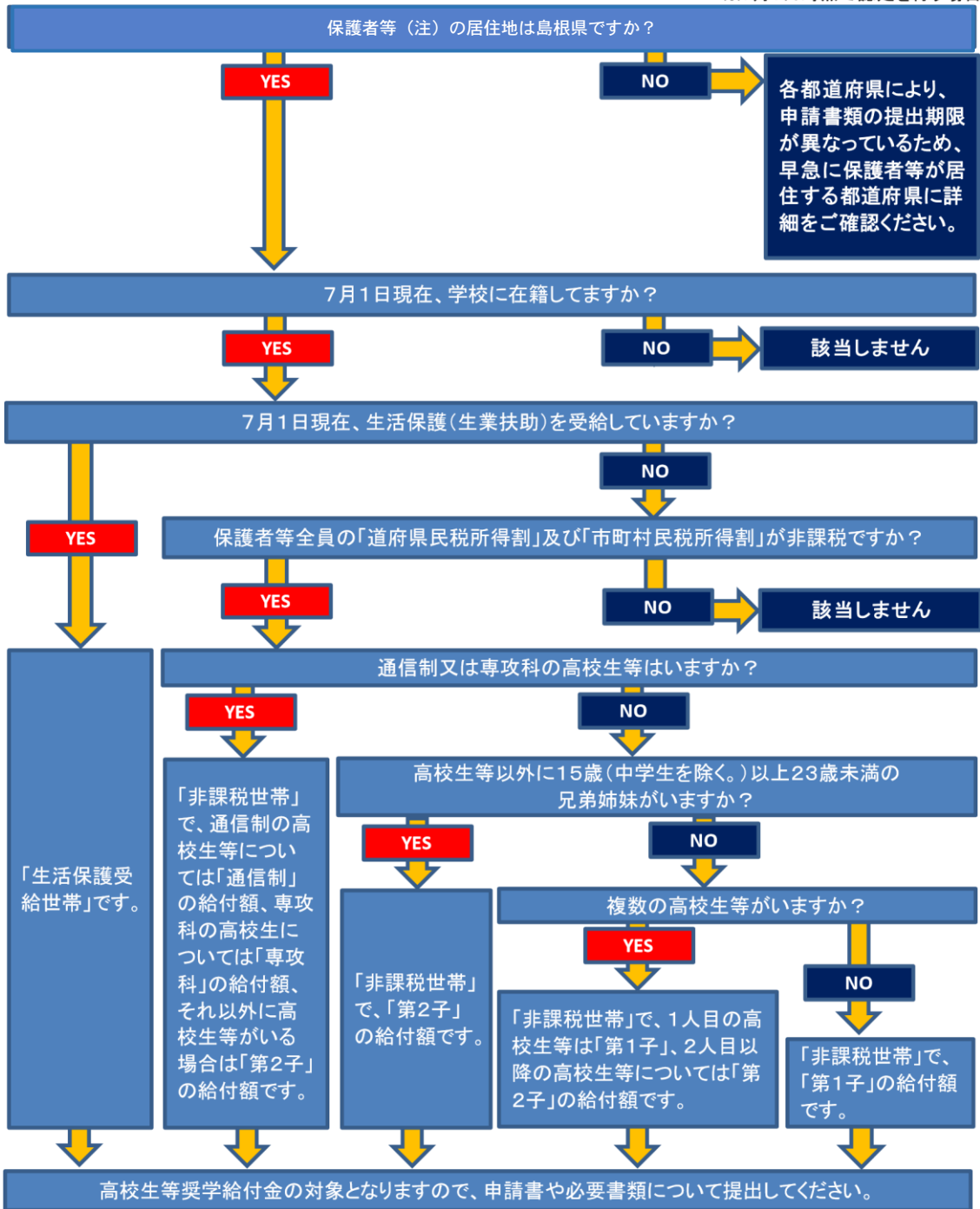


参考2 給付対象者及び給付額確認シート

島根県奨学のための給付金 対象確認シート

※7月1日時点で認定を行う場合



給付額について（年額）

	全日制・定時制		通信制		専攻科	
	国公立	私立	国公立	私立	国公立	私立
生活保護受給世帯	32,300円	52,600円	32,300円	52,600円		
非課税世帯（第1子）	110,100円	129,600円	48,500円	50,100円	48,500円	50,100円
非課税世帯（第2子）	141,700円	150,000円				

（注）保護者とは、親権を行う者（親権を行う者がいないときは、未成年後見人）となります。