

高校魅力化の戦略立案・ 企画検討への参加

- 会議への参加を通して民間の知見・ネットワークを魅力化コンソーシアムへ提供
- 先生・生徒・地域住民と一緒に高校の未来を考える

教育プログラム 開発ワーキング

松江東高校



高校・大学・企業が連携して探究学習のプログラムを検討しています。校外の視点を積極的に入れることで特色のある探究プログラムができあがっています。

魅力化戦略 ワーキング

松江東高校



高校が目指すべき魅力化の方向性をメンバーで考えます。各参加者が高校の未来を思って本気で議論し教員だけでは出せないような意見を、高校が聞ける場になっています。

探究学習で連携する

- 自社の抱える課題や地域資源の活用、新商品の開発、自社ブランディングなど探究学習のカタチは多種多様

企業と連携した 探究学習

松江農林高校



美保館が所有する古民家の庭を造園事業者の方の指導を受けながら作庭している様子です。専門高校ならではの専門的な技術を活かした探究学習が行われています。

企業と連携した 探究学習

松江東高校



㈱テクノプロジェクトの社屋にて、同社の社員採用に関する課題解決に向けた話し合いをしています。課題の抽出から解決策の提案まで企業の方と一緒に取り組んでいます。

社会への接点を提供する

- 高校生と大人が交流する場を創出する
- インターンとして高校生の就業体験を受け入れる

東高カフェ

松江東高校



生徒と校外の大人が話をする機会の創出を目的に松江東高校で始まったプロジェクトです。毎回の多様な大人との関わりを通じて、生徒たちは刺激を受け、キャリア選択の幅を広げる良い機会となっています。

長期インターン

松江東高校



㈱エブリプランは、松江東高校から進路の決まった3年生2名をインターンとして受け入れています。参加している生徒は、様々な仕事の体験を通して企業現場での貴重な経験を積んでいます。

■企画・編集：一般財団法人 地域・教育魅力化プラットフォーム・株式会社エブリプラン ■発行：島根県教育委員会

お問い合わせ先

一般財団法人 地域・教育魅力化プラットフォーム
〒690-0886 島根県松江市母衣町83番地5 母衣町ビル3階
TEL:0852-61-8866 FAX:0852-61-8867



地域・教育魅力化
プラットフォーム
c-platform.or.jp

高校を核とした地方創生

島根の根づくり

地域の未来を創造する企業 × 高校生

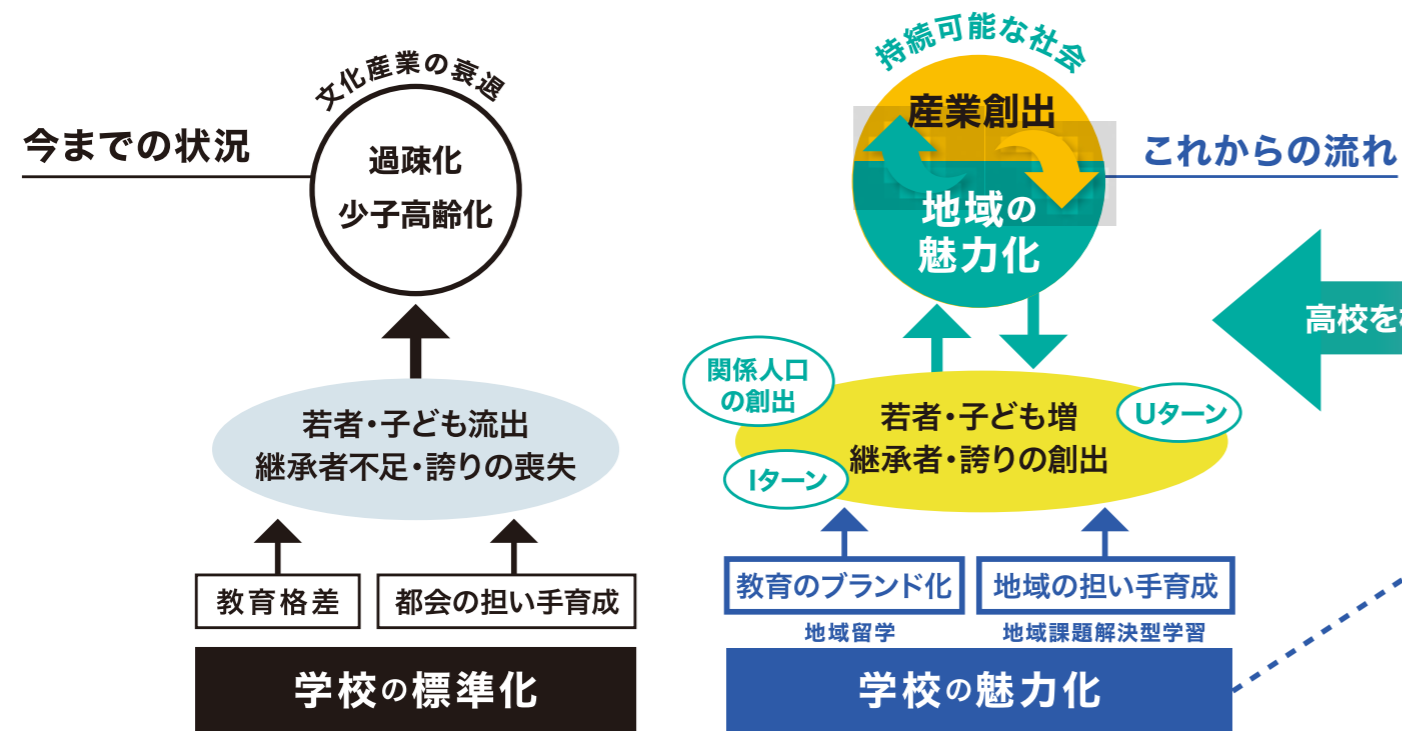


高校魅力化 コンソーシアムとは

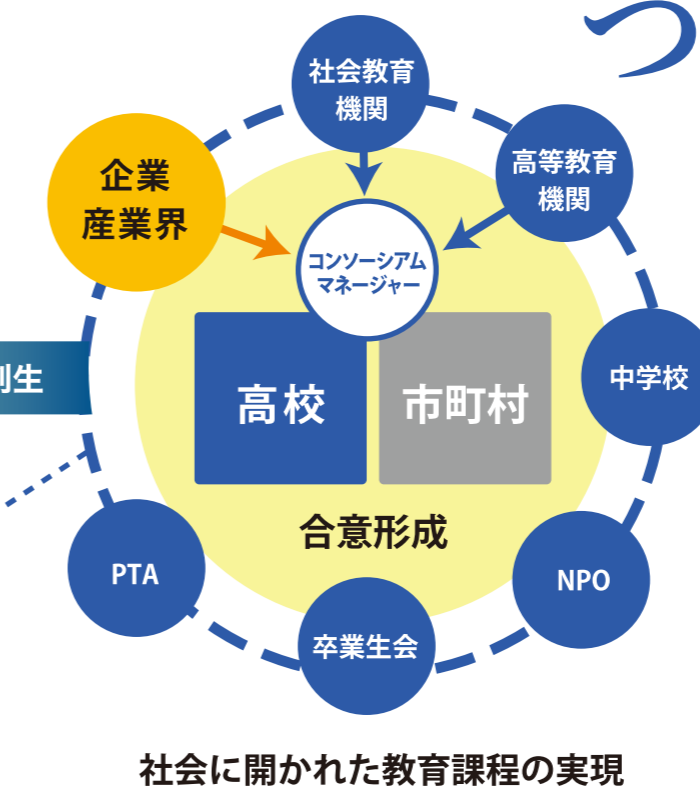
一般財団法人 地域・教育魅力化プラットフォーム

高校を核とした地方創生

今、少子高齢化先進地の島根県から「高校を核とした地方創生」がはじまっています。本気で生きる大人たちと関わり、地域にある課題と向き合った子どもたちは、小さくも大きな変化を必ず見せるということに、私たちは気付きました。その一人一人の成長は、化学反応のようにこれからの地域の未来を変えていくと私たちは考えます。



根をしっかりと張るための つながりです。



「高校生の成長」をしっかりと支える 高校魅力化コンソーシアム

「地域とともにある学校」を実現し、地方創生につなげるために、多様な主体が参画し魅力ある高校づくりに取り組む協働体制のことを「高校魅力化コンソーシアム」とよんでいます。この地に生きる先輩として、地域の子どもたちに何を伝え、何を感じてほしいのかを地域の住民や市町村、小・中学校、社会教育機関、地元企業などと高校が協働して描いた未来の実現を目指します。このコンソーシアムが「高校を核とした地方創生」の“核”となります。

地元企業 × 高校 連携プロジェクト

松江東高校、松江農林高校の生徒と連携していただいた企業の方からの感想を 実践事例として掲載します。



谷口印刷・ハーベスト出版

「印刷」と「出版」を軸に 地域と深い関わりを持ちながら働く企業

連携内容	<ul style="list-style-type: none"> ●学校内で教員と生徒を対象に行ったアンケートやヒアリングを基に売れる出版物の企画 ●印刷・出版以外の事業として印刷技術を活かしたマスク等の製作を提案
------	---

高校生と一緒に企画を考えることは、若者視点・第三者的視点を得る良い機会でした。高校生の多くは、地元どんな企業があって、どんな仕事をしているか、知りません。今回の探究学習が子どもたちが地域の企業、仕事について知る良い機会となり、将来、松江に住みたい、戻ってきたいと思うきっかけになれば、良いと思います。

コダマサイエンス

シロアリ、スズメバチ駆除の 山陰のリーディングカンパニー

連携内容	<ul style="list-style-type: none"> ●営業同行 ●会社の改善点の指摘や新たなアピールポイントの提案
------	--

高校魅力化事業に関わることは、地域の未来を担う子どもたちの育成に寄与することであり、社会貢献、地域貢献の一つとらえています。また、こうした事業への関わりを通じて企業のイメージアップにもつながると思われます。高校生から、弊社のアピールポイントとして、「しまねいきいき雇用大賞」を受賞していることをあげてもらいました。これまで、あまり意識していなかったことなので、今後の広報活動などに生かしていきたいです。

川津公民館

松江東高校のある地区の公民館

連携内容	<ul style="list-style-type: none"> ●川津地区の魅力をPRするCM作成 ●住民のつながりを深める挨拶運動などの企画提案
------	--

高校生が考えた企画に対してアドバイスをしたり、壁打ち相手をしました。やり取りを通じて、アイデアのヒントをもらえ、朝酌川の河川敷にコスモスを植える企画に繋がりました。また、生徒の中には、川津地区のことを知らない生徒も多く、課題探究を通じて川津地区のことをよく知ってもらえたことも収穫でした。

美保館

文化財指定の館をもつ 老舗割烹旅館

連携内容	<ul style="list-style-type: none"> ●地元造園会社と協力しながら古民家のイメージに合わせて作庭
------	---

高校生のうちに「自分が作ったもの(庭)が生涯残る」という経験ができるのは、大きな財産であり自信につながると思います。作庭した庭がある古民家は、旅館として利用していますが、宿泊客からの評判も良いです。高校生が作庭したと伝えると、喜ばれ、旅行を盛り上げるポイントの一つになっています。

島根電工

電気設備・通信設備・給排水衛生設備・空調設備という 設備工事を通して地域社会の発展に貢献する企業

連携内容	<ul style="list-style-type: none"> ●「県外に進学した学生の採用者数の増加」を目指した広報戦略の提案
------	--

3か月という短い期間でしたが、高校生からの提案はアンケートの結果などをふまえた具体的なものでした。テレビCMで「あなたの住まいをたすけ隊」というフレーズを知っていても、それが島根電工ということを知らない声が多かったことなどは今後の採用においても参考にできる情報でした。今回、探究学習を通じて接点を持った高校生には、島根電工についてより深く知ってもらえ、企業へのイメージアップにもつながると思います。

共通課題を持った大人と子どもの本気の「島根創生」のチャレンジがはじまる！