



ふれあう。伝える。つながる。

サン・レイク

島根県立青少年の家



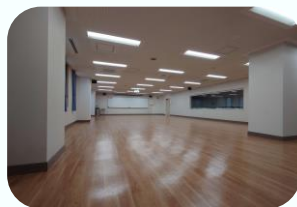
SUN・LAKE

多様なニーズに応える充実した研修環境

島根県立青少年の家（サン・レイク）は、宍道湖北山県立自然公園の宍道湖北西岸に位置する小高い丘の上にあります。はるか中国山地のかなたに2つの“杭”大山の三瓶山を望み、眼下に斐伊川からの水を満々とたたえた宍道湖を見下ろすとき、人は誰でも往古の人々の想像力の豊かさに思いをめぐらすことでしょう。「サン・レイク」はこの恵まれた自然環境の中で、日常生活では得難い多様な体験活動ができます。さらには交流などを通して豊かな心とたくましい身体を作るための様々な研修機会を提供し、県民の教養および文化の向上に資することを目的として設置された社会教育施設です。



□研修室(第1～第4)
[各定員40名]
講演、講義、グループワーク等



□第5研修室
[各定員40名](90名までは可)
講演、講義、グループワーク等



□第6研修室
[各定員20名]
講演、講義、グループワーク等



□多目的ホール
[各定員200名] 18m×13m
講演、発表会、講義、レクリエーション活動等



□体育館
25m×31m
各種スポーツ、ニュースポーツ、レクリエーション活動等



□1階談話室
20畳



□調理室・試食室
[定員40名]
調理実習、料理教室等



□音楽室
[定員40名]
音楽活動等



□茶室・憩いの間
4.5畳、15畳
茶道、礼法、踊り等



□創作室
・第一創作室[定員40名]
・第二創作室[定員40名]
各種創作活動、グループワーク等



□バーベキューハウス
[定員50名]



□艇庫
カッター(9m、6m)4艇、サバニ(10人乗りカヌー)4艇、カヤック(1人乗りカヌー)13艇、カナディアン(2人乗りカヌー)15艇、ヨット(OPディンギー/エスケープ)4艇、救助艇

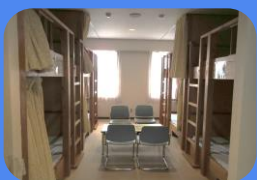
その他の研修施設 □グラウンド (53m×60m) □野外炊飯場 □つといの広場 □ファイヤー場

Stay

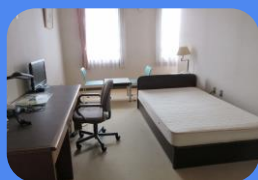
快適な宿泊環境



□和室
10畳[定員5名]×24室
17.5畳[定員10名]×1室
21畳[定員10名]×2室



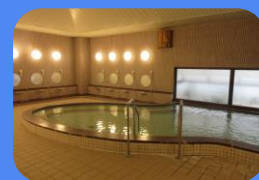
□洋室
[定員8名]×10室
(2段ベッド)



□リーダー室
シングル(5室)
ダブル(2室)



□食堂
[定員200名]
※宍道湖が一望できる大食堂



□浴室
大浴場[定員50名]
中浴場[定員25名]
身障者用浴室(1室)
シャワー室(8室)

その他の研修施設 □保健休養室 □身障者用トイレ(本館各階・体育館・屋外創作等横・バーベキューハウス前)

湖面活動

自然の
すばらしさを
体感したい!

- カッター(6~20人乗り)
- サバニ(10人乗りカヌー)
- カヤック(1人乗りカヌー)
- カナディアン(2人乗りカヌー)
- ロープワーク など



Q. 家族利用はできる?

A. カヌーは、1人乗り、2人乗りがあるので、ご家族でのご利用も可能です!

感性を
高めたい

創作活動

- 陶芸(絵つけ)
- 七宝焼き
- ガラス工芸
- レザークラフト
- 焼き杉
- プラ板 など



Q. 初めてでも大丈夫?

A. 大丈夫です!
職員または講師がサポートします!

見て、触れて、
見識を
広めたい

所外活動 (サン・レイク連携施設)

- 秋鹿なぎさ公園
- 一畑薬師
- 一畑電車
- 古代出雲歴史博物館
- 湖遊館
- 宍道湖グリーンパーク
- 宍道湖自然館ゴビウス
- 松江フォーゲルパーク など



Q. 連携施設?

A. サン・レイクでの研修と合わせて連携施設での活動も可能です。

自然の中でいろいろな体験をしよう!

こころからだが
元気になること
いっぱい!!!

- 青少年の学習および交流
- 県民の教養および文化向上のための研修
- 各種団体(地域・職場)の研修および交流活動
- 小・中・高生の学習活動

集団活動の
すばらしさを
体感!

ニュースポーツ レクリエーション 活動

- フライングディスクゴルフ
- なかまづくり
- カプラ
- ラダーゲッター
- キンボール
- ペタンク
- パラスポーツ
(ポッチャ、車いすバスケットなど)
- モルック
- ディスゲッター
- 館内ラリー など



Q. 誰もが楽しめるプログラムはある?

A. モルックやカプラ、ポッチャ、ペタンクなどがおすすめです!

アウトドア 活動

仲間達との
楽しい語らいを
求めたい

- クレヨン探検
- 日本一周の旅
- サイクリング
- ハイキング
- オリエンテーリング
- キャンプファイヤー
- 天体観測
- キャンプ体験
- 生き物観察
- 野外炊飯
- 登山 など



Q. 事前の打ち合わせはできる?

A. はい!可能です。
職員がプログラム作りをサポートします。

工夫次第で
楽しさいっぱい
夢いっぱい

自主活動

- 音楽活動
- バドミントン
- パレーボール
- サッカー
- 卓球
- バスケットボール
- 調理実習
- 茶道
- 企業研修
- 発表会
- 各種サークル活動 など



Q. 予約の方法は?

A. お電話で受け付けています。
希望日と使用したい部屋を
お伝えください。

研修内容はお気軽にご相談ください。
経験豊かな職員がご相談に応じます。

ご利用ガイド

User Guide

サン・レイクは、幼児から青少年・成人・高齢者、県外の方も含めて、幅広い世代の皆様にご利用いただける施設です。

■ 宿泊施設 (定員209名)

- ご利用は、1年前から予約受付いたします。
(宿泊施設使用料)

区分		施設使用料
青年・成人	県内者	1,160/日
	県外者	1,760/日
高校生以下		無料(シーツ代170円/枚が必要)

【減免対象】 障害者手帳等の交付を受けている方は半額、
介助者は無料(ただし、シーツ代170円/枚が必要)

■ 食事

- 日替わり定食の場合

	朝食	昼食	夕食	計
中学生以上	630円	890円	960円	2,480円
小学生以下	600円	860円	920円	2,380円

■ 日帰り研修

- ご利用は、2ヶ月前から予約受付いたします。
(研修施設使用料)

施設	使用料
第1～第4研修室	770円(午前)～2,810円(終日) ※ご利用の施設およびご利用時間によって異なります。
多目的ホール	3,220円(午前)～11,800円(終日) ※ご利用時間によって異なります。
体育館	全面2,170円(1H) 半面1,080円

〈その他のご利用〉

- 陶芸窯、カヌー、カッター、サバニ
- その他、創作室、音楽室、茶室、試食室、調理室もご利用いただけます。

使用料についてはお問い合わせください。

※表示価格は全て税込みです。

宿泊予約状況等については、サン・レイクのホームページをご覧ください。

<https://www.pref.shimane.lg.jp/seishonennoie/>

サン・レイク 島根

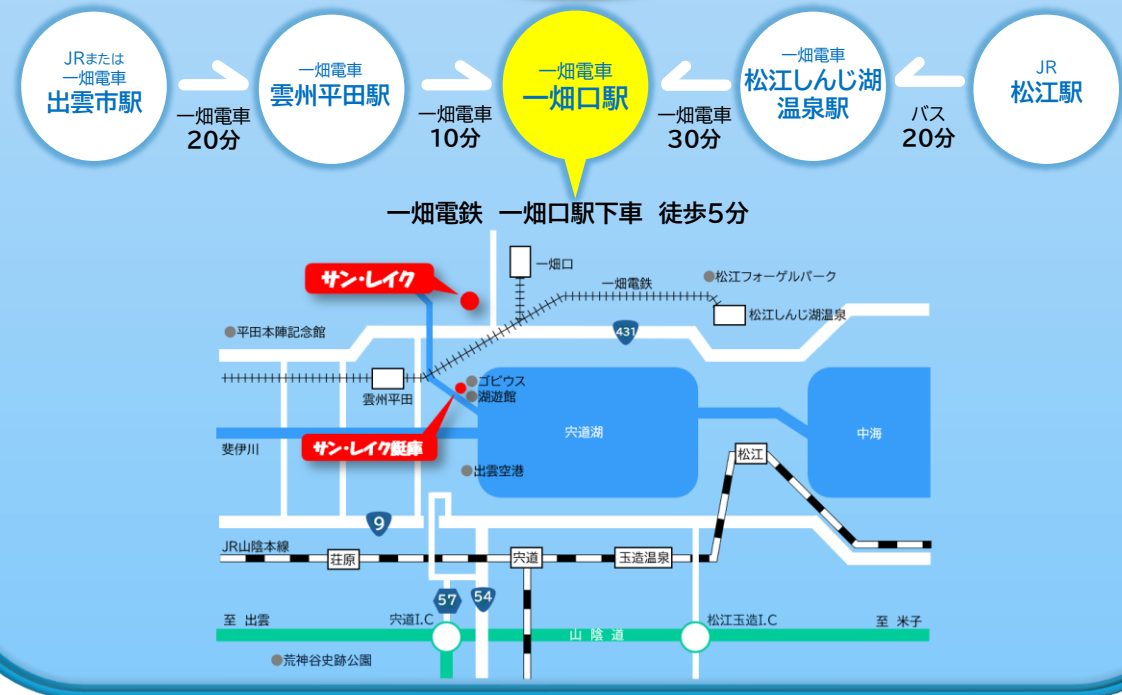
検索



ホームページ

アクセスマップ

Access Map



お申し込みは… TEL.0853-69-1316

〒691-0074 島根県出雲市小境町1991-2 FAX.0853-69-1016

URL <https://www.pref.shimane.lg.jp/seishonennoie/>