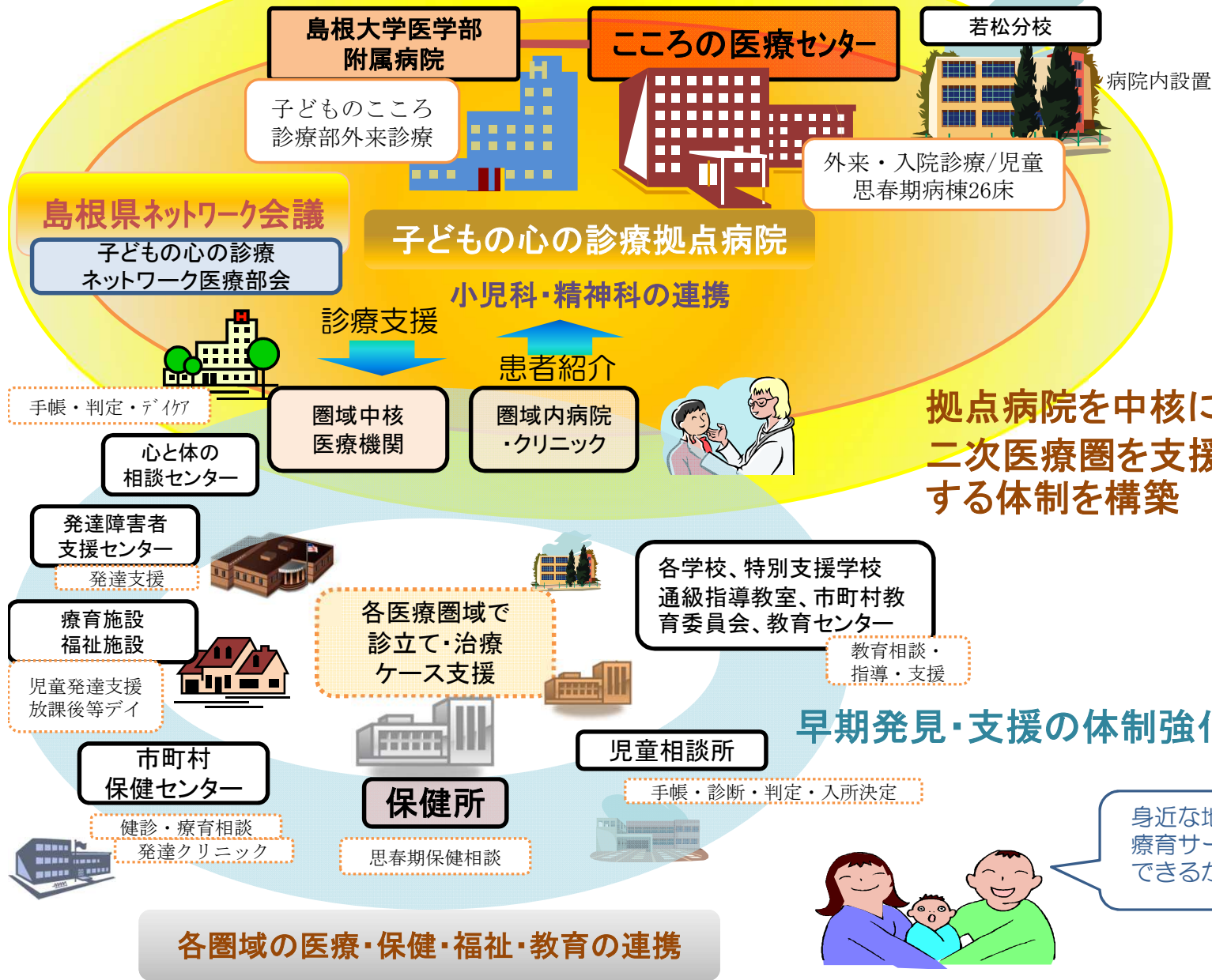


# 子どもの心の診療(島根式) ネットワーク

健康福祉部障がい福祉課



子どもの心の診療とは・・・

ひきこもり等適応障がい  
小児うつ、摂食障がい  
などの子どもの心の問題  
への対応、被虐待児の診  
察・治療、発達障がい児  
の診立て・治療  
等



身近な地域で受診し  
療育サービスも利用  
できるから安心ね!

