



道づくりだより



168

2023.12-2024.1

林道を活用した県民の森の整備を行っています！

～ Contents ～

- | | | |
|---|------------------------|---------|
| 1. 林道を活用した「県民の森」整備について | 森林整備課 | ... P.1 |
| 2. 「山陰道の早期建設を推進する女性の会」
山陰道の早期全線開通を求め、中央へ要望 | 高速道路推進課 | ... 3 |
| 3. 「パトレポしまね」の紹介 | 道路維持課 | ... 4 |
| 4. 8の字ルートスタンプラリー開催 | 中海・宍道湖8の字ルート
整備推進会議 | ... 7 |



林道を活用した「県民の森」整備について

島根県農林水産部森林整備課

1. 「県民の森」の概要

島根県の県有林は、県東部に位置する飯石郡飯南町、雲南市、県中央部に位置する邑智郡邑南町の3市町にまたがる大小6団地（和恵、頓原、吉田、下来島、八神、瑞穂）、総森林面積1,706haからなります。

標高550mから1,200mに及ぶ林内には数多くの動植物が生息し、特に標高800mを超えるエリアには県内でも数少ないブナ群生林があるなど自然環境にも恵まれていることから、和恵・頓原・吉田3地区の県有林(1,660ha、県有林の98%)を平成5年に「県民の森」として指定し、森林とのふれあいの場、憩いの場として県内外の多くの皆さまに利用いただいています。



県民の森位置図



県境をなす山稜のブナ林

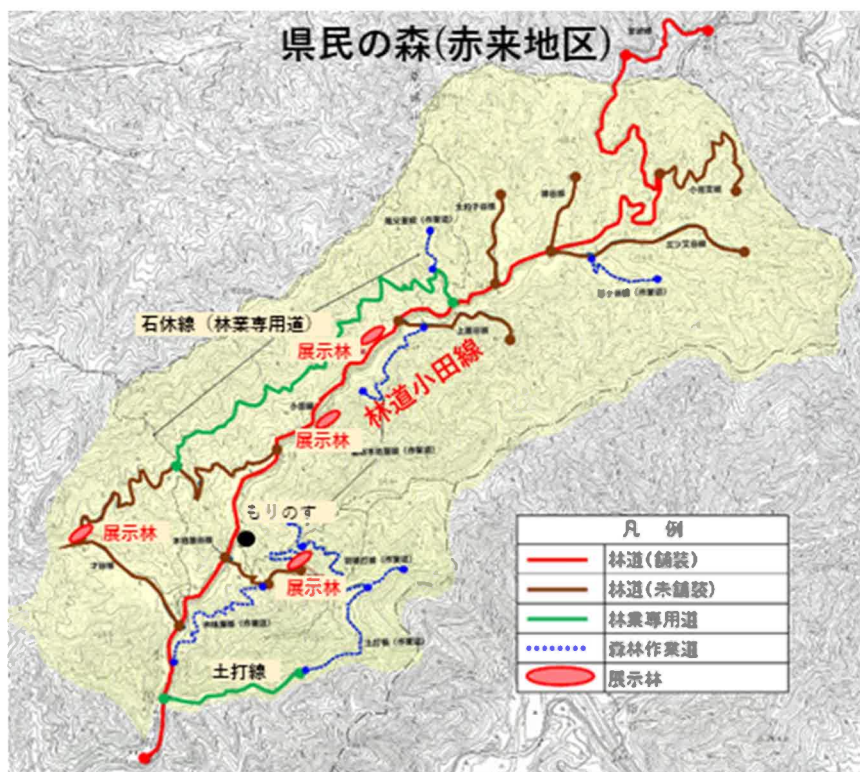
2. 「県民の森」の路網配置状況

林道は、「県民の森」の適切な管理や効率的な林業経営を行うために必要不可欠であるとともに、「県民の森」へのアクセスや地域の交通網としても大きな役割を担っています。

また、低コストで効率的な木材生産を進めていくため、林業専用道や森林作業道を積極的に整備しています。「県民の森」には、林道（林業専用道含む）19路線27km、森林作業道8路線6km（林内路網密度20m/ha）を配置し、木材生産、森林整備を営むとともに、遊歩道17路線37kmも整備し、様々なレクリエーションにも活用されています。



林業専用道開設状況
〔和恵団地内（飯石郡飯南町）〕



路網配置状況
〔和恵団地内（飯石郡飯南町）〕

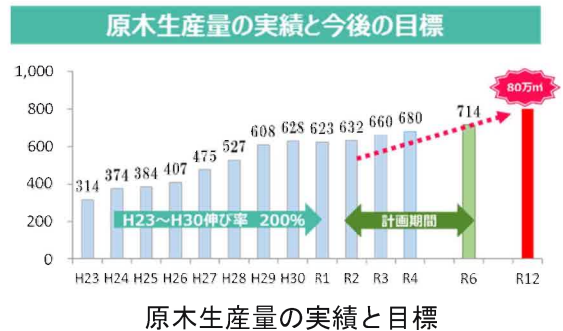
3. 林道を利用した森林整備

県では、将来ビジョンとして、利用期を迎えたスギ・ヒノキを中心とした森林の主伐を促進し、令和12年の原木生産量の目標を80万m³としています。(令和4年度実績68万m³)

県有林においても、利用期に達したスギ・ヒノキの人工林の割合が年々増加してきていることから、令和2年度、和恵団地内の人工林資源が充実した森林エリアを循環型林業拠点団地(注1)として設定し、令和4年度から主伐及び再造林を実施しています。今後は利用間伐も進めながら、毎年5ha程度の主伐、再造林及び保育も並行して進めていきます。

(注1) 循環型林業拠点団地設定基準

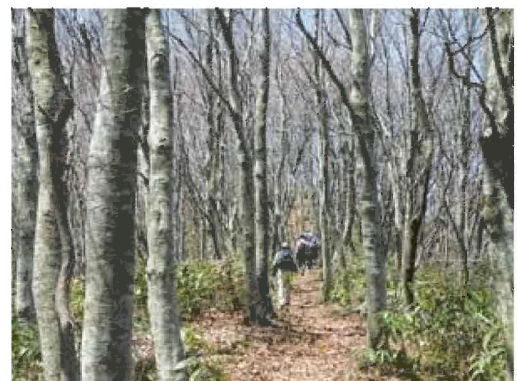
- ①区域内の8齢級以上の人工林面積が50ha以上
- ②かつ人工林面積が区域面積の50%以上



林道沿いでの森林整備状況〔和恵団地内(飯石郡飯南町)〕

4. 森とのふれあいの場

「県民の森」では、自然豊かな様々なフィールドを利用して登山や木工、自然体験など「ふれあい講座」を開催しており、県内外から多くの方が訪れています。(年間入込み数1万7千人、R5ふれあい講座14回予定)



縦走コースを利用したトレッキング

5. 森林・林業教育、新技術の導入実践の場

「県民の森」では、林業実証林、施業体系モデル展示林を設定しており、島根県農林大学校林業科の学生、島根県林業労働力確保支援センターの研修生や林業事業体など、林業の担い手の基本的な技術を習得する場として提供しています。また、林業技術の試験研究機関である島根県中山間地域研究センターによる新技術の導入に向けた研究フィールドなどにもなっています。



スギコンテナ苗等の植栽実習状況

6. おわりに

島根県は美しい自然が多く残されている県です。人々の暮らしが都市型に移る中、豊かな自然は人の心に安らぎを与えてくれます。

県では、多くの皆さまが「県民の森」をはじめ、自然豊かなフィールドを活用していただくため、引き続き林道の適切な維持管理や改良等に努めていきます。

「山陰道の早期建設を推進する女性の会」 山陰道の早期全線開通を求め、中央へ要望



「山陰道の早期整備を推進する女性の会」3団体が令和5年12月8日に、島根県選出国會議員や国土交通省へ山陰道の早期全線開通を求め要望活動を行いました。
 要望活動では、益田道路(久城～高津)が今年度新規事業化されたこと及び令和6年3月に開通する大田～仁摩間の取り組みに対するお礼や、三隅・益田道路の早期開通及び福光・浅利道路の開通見通しの早期公表を要望し、山陰道の早期全線開通に対する思いを強く訴えました。

要望内容

- 全国のミッシングリンクの解消に必要な予算を満額確保し、山陰道の早期全線開通
- 開通見通しが公表されていない事業区間の早期開通見通しの公表
- 「益田～萩間」における事業中区間の事業推進並びに未事業区間の早期事業化

要望者

- ゆうひライン女性の会 (浜田・益田・萩間) 会長 光永榮子
- 山陰道(温泉津・江津間)の早期建設を促進する女性の会 会長 平下洋子
- 山陰道(出雲・江津間)早期実現推進協議会女性会 会長 平田久美子

要望日

- 令和5年12月8日(金)

面会先

- 国土交通省技監 吉岡幹夫
- 道路局長 丹羽克彦



山陰道の早期整備は私たちの願いです

私たちは、山陰道の早期整備を願う地域の応援団です。
 暮らしの安全・安心を願う生活者の立場、女性の立場から、高速道路の必要性や役割について理解を深め、関係機関・県内外に意見を積極的に発信し、山陰道の早期整備を求める地域応援団となることを目的として活動しています。

— 若い世代が「島根で希望どおりに結婚し、子供を産み育てる」環境を—
山陰道の整備により

- ① 若い人たちに安定した働く場が生まれます。
- ② 観光周遊エリアが広がり、広域観光ツアーが組みやすくなります。
- ③ 災害に強い道路が住民の安全、安心を守ることにつながります。
- ④ 救急搬送時間の短縮や搬送患者への負担軽減につながります。

益田道路 7.1km (今年度事業化)
 久城～高津間 2.8km (今年度開通予定)
 大田～静間 (今年度開通予定)
 三隅～益田 (今年度開通予定)
 福光～浅利 (今年度開通予定)

区間	用地取得	事業進捗率
出雲・湖陸道路	100%	約85%
湖陸・多伎道路	100%	約87%
大田・静間道路	100%	約86%
静間・仁摩道路	100%	約91%
福光・浅利道路	約96%	約37%
三隅・益田道路	100%	約76%
益田道路(久城～高津間)	—	0%
益田西道路	約1%	約5%
益田・田万川道路	0%	約2%

凡例	県内延長	比率
開通済区間	130km	66%
事業中区間	60km	30%
未事業化(総延長未定)区間	7km	4%
未事業化区間	0km	0%
合計	197km	100%

山陰道の整備状況

区間	移動時間
萩～益田	10分(約5分)
益田～浜田	10分(約5分)
浜田～江津	10分(約5分)
江津～大田	10分(約5分)
大田～出雲	10分(約5分)
出雲～松江	10分(約5分)
松江～米子	10分(約5分)

こんな時に
お知らせください!



落石

舗装の
陥没



護岸の
決壊

など、道と川の異常を
見つけたとき

簡単操作で
送れます!



アプリの
無料ダウンロードは
コチラ



<http://patorepo-shimane.org>



iosバージョン8.0以上



Androidバージョン4.2以上

道と川の相談ダイヤル

パトレポ しまね



あなたのスマートフォンから
送られた写真が、
道と川の安全につながります!



島根県観光キャラクター「しまねっこ」
鳥観通評第4241号

道と川の相談ダイヤル **パトレポしまね**



もしも

道や川の異常を発見したら「パトレポしまね」を使って、スマートフォンから写真や位置情報を送ってください。あなたからの情報が、道と川の安全につながります！



県が管理する道路施設



主要県道、一般県道を管理しています(六角形の目印です)。また、国道のうち、路線番号が3桁の道路は県が管理しています(国道191号の一部区間を除く)。

県が管理する河川施設



一級河川(国土交通省管理区内を除く)、二級河川は県が管理しています。

電話でも受け付けています

地域	番号	事務所
松江市	0852-32-5200	松江県土整備事務所
安来市	0854-32-4149	広瀬土木事業所
雲南市・飯南町	0854-42-9601	雲南県土整備事務所
奥出雲町	0854-54-1251	仁多土木事業所
出雲市	0853-30-5789	出雲県土整備事務所
川本町・美郷町・邑南町	0855-72-9630	県央県土整備事務所
大田市	0854-84-9720	大田事業所
江津市・浜田市	0855-29-5777	浜田県土整備事務所
益田市	0856-31-9655	益田県土整備事務所
津和野町・吉賀町	0856-72-0511	津和野土木事業所
隠岐の島町	08512-2-9737	隠岐支庁県土整備局
西ノ島町・海士町・知夫村	08514-7-9111	島前事業部

※連絡頂いた情報に基づいて早急に現場対応致しますが、内容によっては時間を要する場合があります。

「パトレポしまね」 に登録しませんか！

STEP 1:アプリを
ダウンロード



<http://patorepo-shimane.org>



こんな時に
お知らせください！



落石



舗装の
陥没



護岸の
決壊

道と川の相談ダイヤル

パトレポ しまね



あなたのスマートフォンから
送られた写真が、
道と川の安全につながります！



0878-22-1111

STEP 2:以下の手順で写真を送信



完了!

※ 実際に投稿のあった写真です



落石



倒木



穴ぼこ



あなたから
送られた
写真が
道路の安全を
守ります！

アプリの
無料ダウンロードは
コチラ

<http://patorepo-shimane.org>



※ 0878-22-1111（地区別番号あり） 道と川の相談ダイヤル（土日祝日も受付可）

道の駅や観光スポットをめぐって、賞品をゲット!

Nakaumi

中海・宍道湖

Shinjiko

縮まる時間
深まる交流
広がる未来

8の字ルート はち スタンプラリー

2024

2/13/20

YONAGO
SAKAIMINATO
MATSUE
IZUMO
YASUGI



1名様

A賞

大山ハム詰め合わせ×3名
干物詰め合わせ×3名
湯町煮エッグメーカー×3名
十六島のり詰め合わせ×3名
天野紺屋手めくいセット×3名



合計
15名様



合計
15名様

B賞

どら焼き詰め合わせ×3名
カニみそバーニャパウダー×3名
しじみ(冷凍)×3名
出雲そば×3名
ヤスキハガネペーパーナイフ×3名

コンプリート賞 松葉がに

5市(各市1施設以上)の
スタンプが応募条件

4市(各市1施設以上)の
スタンプが応募条件

3市(各市1施設以上)の
スタンプが応募条件

※写真はイメージです。※当選者の発表は商品の発送をもってかえさせていただきます。

主催:中海・宍道湖8の字ルート整備推進会議

後援:国土交通省倉吉河川国道事務所、国土交通省松江国道事務所、鳥取県、島根県

応募方法と対象施設は裏面へ

8の字ルート スタンプラリー

はち 8noji route Stamp Rally

出雲市

道の駅キララ多伎
出雲市多伎町多岐135-1

道の駅大社ご縁広場
出雲市大社町修理免735-5

道の駅湯の川
出雲市斐川町学頭825-2

松江市

道の駅秋鹿なぎさ公園
松江市岡本町1048-1

道の駅本庄
松江市野原町401-8

宍道湖サービスエリア
(上下線)
松江市玉湯町湯町

安来市

道の駅あらエッサ
安来市中海町118-1

道の駅広瀬・富田城
安来市広瀬町町幅775-1

境港市

境港おさかなパーク
境港市昭和町9-7 鳥取県営
境港水産物地方卸売市場2号上屋2階
5:00~17:00
定休 年末年始

みなとテラス
境港市上道町3000
9:00~22:00 定休 年末年始

米子市

米子市観光センター
米子市皆生温泉3丁目1-1
8:30~18:00 定休 不定休

米子市立山陰歴史館
米子市中町20
9:30~18:00
定休 火曜、祝日の翌日

淀江ゆめ温泉 白鳳の里
米子市淀江町福岡1547
10:00~21:00(土日22:00)
定休 第4水曜日

コンプリート
目指して
5市をまわろう!



応募方法

米子市・境港市・松江市・出雲市・安来市にある対象施設を
めぐり、スタンプを集めてください。集めた数に応じて抽選で賞品が届きます!

※応募条件を満たせばコンプリート賞、A賞、B賞全てに応募できます。



対象施設に貼ってあるポスターの
二次元コードをよみとる



5市を周ってスタンプを集めて



応募フォームからアンケートに答えて
賞品を応募!

応募フォームは条件をクリアするとスタンプラリーサイトからリンクします

What is 8noji

8の字ルートってなに?

「中海・宍道湖8の字ルート」は、中海と宍道湖の周囲を8の字状に結ぶ高規格道路です。現在は、両湖の南側(山陰自動車道)など部分的にしか整備されていません。この8の字ルートが整備されることによって、移動時間の短縮が可能となり、物流や観光周遊が促進されことに加え、災害時における代替機能や交通事故の減少につながります。日々の暮らしの向上に直結する大切なインフラである8の字ルートの整備に向けた取組を関係団体、そして住民の皆さんと一緒に進めて参ります。