

島根県道路法面等構造物修繕計画

令和4年9月

島根県 土木部 道路維持課

目 次

1. はじめに

- (1) 本計画の位置付け P1
- (2) 対象施設 P2
- (3) 計画期間 P2

2. 施設の現状

- (1) 法面構造物数 P3
- (2) 定期点検 P4
- (3) 健全度評価方法 P4
- (4) 点検結果 P5

3. 老朽化対策の実施

- (1) 対策の優先順位 P6
- (2) 対策方針 P6
- (3) 主な対策内容 P6
- (4) 対策費用 P6

別添

- 法面構造物一覧表（要対策箇所） P7

1. はじめに

(1) 本計画の位置付け

公共施設の長寿命化を図るため、国において平成25年11月29日に「インフラ長寿命化基本計画」(以下、「基本計画」という。)が策定されました。

本県では、この基本計画に基づく「インフラ長寿命化計画(以下「行動計画」という。)」として、平成27年9月に「公共施設等総合管理基本方針」を策定しました。

さらに、本県土木部において平成27年12月に公共土木施設(道路、河川など7分野14施設)の適切な維持管理を効率的かつ計画的に実施するための「島根県公共土木施設長寿命化計画」(以下、「長寿命化計画」という。)を策定したところです。

本計画は、長寿命化計画に基づき、道路法面等構造物(以下、法面構造物)における定期点検及び修繕の具体的な対応方針を定めたものであり、行動計画に基づく個別施設計画として位置付けます。

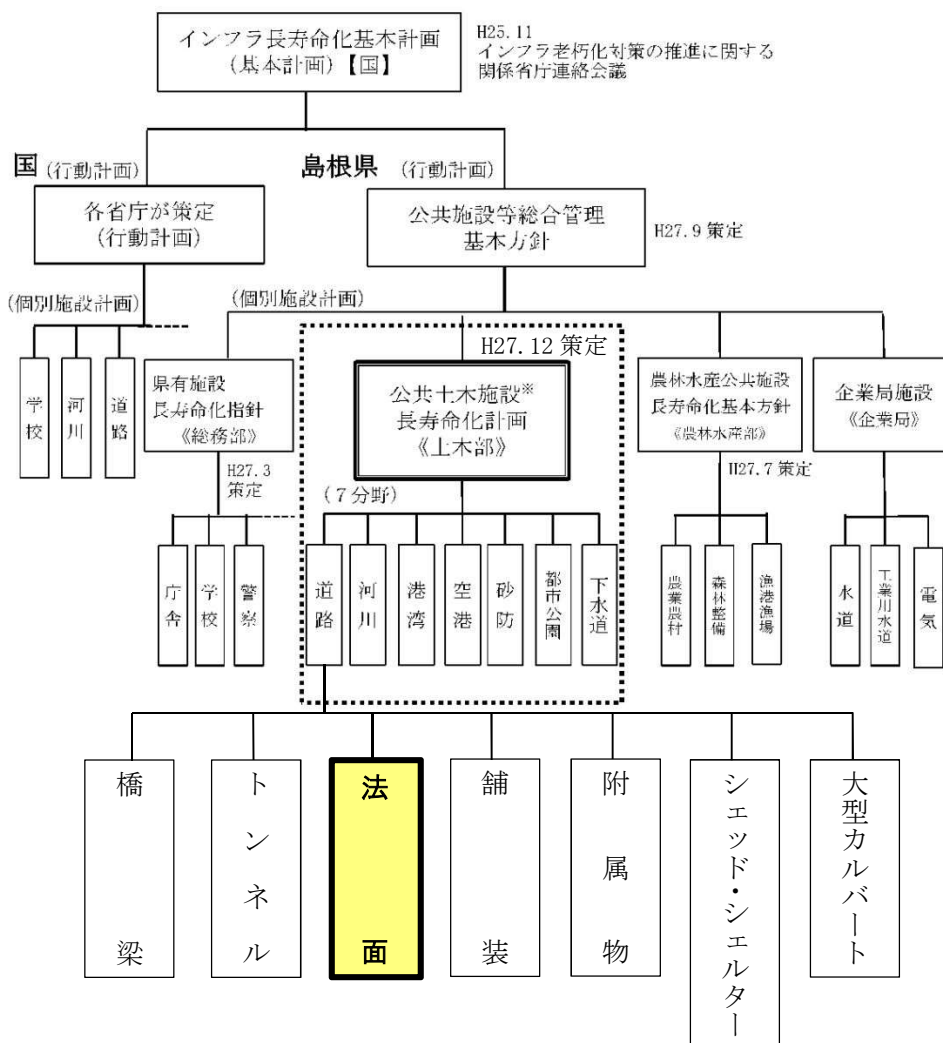


図1 インフラ長寿命化計画体系図

(2) 対象施設

本計画において対象とする施設は、島根県が管理する全高が1 m以上ある法面構造物のうち、道路河川兼用護岸を除く全ての法面構造物とします。

対象構造物：モルタル吹付、法枠、ロックネット、擁壁、石・ブロック積擁壁、落石防護柵、雪崩防止柵

1箇所複数の構造物がある場合、構造物毎に評価を行い、その箇所を代表する構造物(構造物の劣化・損傷が最も激しく、道路に及ぼす影響が最も大きい構造物)において、総合評価を行う。

(3) 計画期間

計画期間は5年間とし、定期点検により毎年度新たに対策が必要な変状が発見されるため、最新の点検結果に基づき毎年度見直し(フォローアップ)を行います。

今回は、令和3年度から令和7年度までの計画とします。

2. 施設の現状

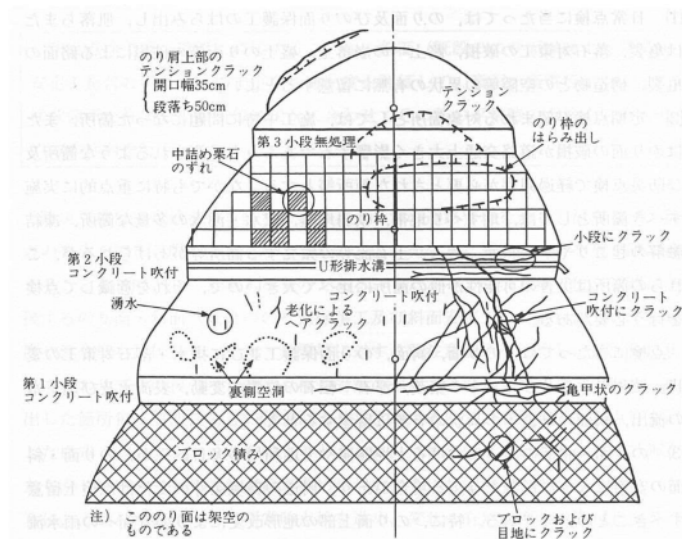
(1) 法面構造物数

令和4年9月現在、島根県で管理している法面構造物は表 2-1 のとおりです。

									R4.9時点	
	箇所数	モルタル吹付	法枠	ロックネット	擁壁	石・ブロック積	落石防護柵	雪崩防止柵	構造物数	
松江	2,100	257	242	106	638	893	131	0	2,267	
広瀬	1,340	192	99	39	221	436	50	5	1,042	
雲南	3,784	427	257	164	831	1,713	303	35	3,730	
仁多	1,284	158	79	47	285	782	75	13	1,439	
出雲	2,414	284	217	172	850	1,181	232	3	2,939	
県央	2,860	502	243	303	688	1,338	321	6	3,401	
大田	1,552	163	143	90	287	930	96	3	1,712	
浜田	6,018	824	544	471	1,833	2,760	607	16	7,055	
益田	2,991	330	239	305	724	1,427	331	5	3,361	
津和野	2,091	274	122	226	407	1,130	211	0	2,370	
隠岐	1,056	163	229	107	379	338	111	0	1,327	
計	27,490	3,574	2,414	2,030	7,143	12,928	2,468	86	30,643	

※箇所数：点検単位としての法面数。箇所数≠法面構造物数の合計

表 2-1 各県土整備事務所管内の法面構造物数（単位：箇所）



道路土工 切土工・斜面安定工指針, 日本道路協会, H21.6, pp.112

図 2-1 法面構造物の変状例

(2) 定期点検

1) 点検要領

定期点検は、道路法面等構造物点検要領（平成 26 年 8 月 島根県土木部道路維持課）に基づき実施します。

2) 点検の頻度

緊急輸送道路上の法面構造物において、要対策箇所については 5 年に 1 回、それ以外の箇所については 10 年に 1 回の頻度で実施することを基本とします。

3) 点検の方法

目視確認を基本とし、法尻や小段沿いの手の届く範囲で打音確認を行う。



写真 2-1 法面構造物点検状況

(3) 健全度評価方法

健全度の診断は、下表 2-2 の判定区分により行います。

表 2-2 判定区分

道路法面等構造物点検要領		長寿命化計画
健全度	定義	における健全度
要対策	利用者に対して影響がおよぶ危険が高いため対策を講じる必要がある	Ⅲ、Ⅳ
経過観察	現時点では対策の必要性は低い、定期的に点検し観察する必要がある	Ⅱ
対応不要	現時点では利用者に対して影響がおよぶ危険がない	Ⅰ

(4) 点検結果

点検の結果、要対策と評価された箇所が全体の6%を占めています。(令和4年3月現在)

(単位：箇所数)

健全度			合計
対応不要	経過観察	要対策	
7,112	3,991	681	11,784

※平成23-令和3年度の点検結果

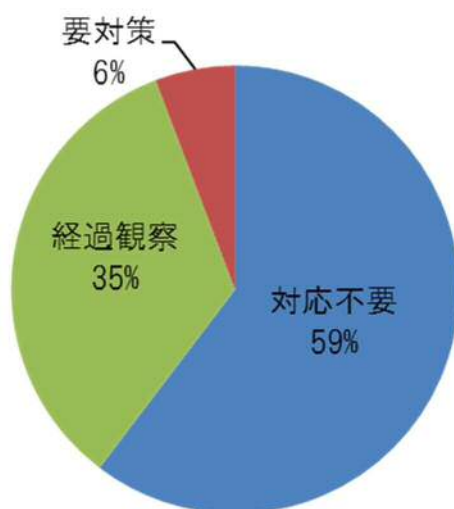


図 2-2 点検結果 (健全度別の割合)

3. 老朽化対策の実施

(1) 対策の優先順位

第三者等への被害の深刻度、変状の程度、路線の重要性、交通量等を考慮し修繕や交換の優先順位を決定します。

(2) 対策方針

要対策と評価された箇所は、原則として10年以内に対策を行います。個別の修繕計画については、別添のとおりです。

(3) 主な対策内容

1) 既設吹付法面の修繕

【対策前】



【対策後】



写真 3-1 既設モルタルの撤去+再吹付

(4) 対策費用

要対策施設の変状の程度、進行度合い等を考慮し、箇所毎に必要な修繕工事費の精査を行います。

前述の「(2) 対策方針」に基づき、所定の期間内における修繕完了を目標とし、予算の平準化にも配慮しながら各年度の対策費用を決定します。

法面構造物一覽表（要対策箇所）

法面構造物一覧表（要対策箇所）

事務所名	道路区分	路線名	所在地	緊急輸送道路 次数	箇所番号 (H26.8要領)	構造物					点検 年度	評点		健全度評価		対策費用 (百万円)	修繕 着手 年度	修繕 完了 年度	修繕内容
						主	併設1	併設2	併設3	併設4		地山	構造物	評点による評価	点検者の評価				
松江	国道	431号	松江市美保町西山	1	MHN431A0330						H26	3.50	13.25	要対策	要対策	9	H30	H30	繊維補強モルタル吹付工
松江	国道	432号	松江市八雲町東坂	2	YAKN432A0030	モルタル吹付	石・ブロック積	法枠			H28	8.75	14.35	要対策	要対策	30			繊維補強モルタル吹付工
松江	国道	432号	松江市八雲町東坂	2	YAKN432D0220	擁壁					R3	4.25	24.50	要対策	要対策	20			木積みポーリング、臭気機、アンカー工
松江	国道	485号	松江市美保町七郎	1	MHN485A0200	モルタル吹付					H26	5.25	12.85	要対策	要対策	20			繊維補強モルタル吹付工
松江	国道	485号	松江市美保町七郎	1	MHN485A0240	モルタル吹付					H26	5.25	14.25	要対策	要対策	-	H30	H30	繊維補強モルタル吹付工
松江	主要地方道	松江島根線	松江市西持町	2	MATM021D0310	擁壁					H26	1.00	13.50	経過観察	要対策	19			ASR対策工
松江	主要地方道	松江島根線	松江市鹿島町上講武	2	KASM021A0040	モルタル吹付					H26	3.5	14.15	要対策	要対策	-	H28	H28	繊維補強モルタル吹付工 鉄筋挿入工
松江	主要地方道	松江島根線	松江市鹿島町上講武	2	KASM021A0080	モルタル吹付					H26	3.5	13.95	要対策	要対策	31			繊維補強モルタル吹付工
松江	主要地方道	松江島根線	松江市島根町大戸	2	SIMM021A0010	モルタル吹付					H26	3.5	15.95	要対策	要対策	32			覆式ロックネット工
松江	主要地方道	松江島根線	松江市島根町大戸	2	SIMM021E0150	石・ブロック積	法枠				H28	0.00	10.00	要対策	要対策	17			重力式擁壁工
松江	主要地方道	松江島根線	松江市島根町大戸	2	SIMM021A0040	モルタル吹付					H26	8.75	14.4	要対策	要対策	37	H30	R1	繊維補強モルタル吹付工
松江	主要地方道	松江島根線	松江市島根町大戸	2	SIMM021C0440	ロックネット					H26	12.25	20.50	要対策	要対策	20			覆式ロックネット工
松江	主要地方道	松江島根線	松江市島根町加賀	非該当	SIMM021B0540	法枠	落石防護柵	モルタル吹付			H30	3.7	17.15	要対策	要対策	114			吹付法枠工+植生
松江	主要地方道	松江島根線	松江市島根町加賀	非該当	SIMM021A0550	モルタル吹付					H30	3.50	16.50	要対策	要対策	70			吹付法枠工+植生
松江	主要地方道	玉湯吾妻山線	松江市玉湯町湯町	3	TAMM025D001	擁壁					H28	0.1	17	要対策	要対策	19			ASR対策工
松江	主要地方道	玉湯吾妻山線	松江市玉湯町湯町	3	TAMM025D002	擁壁					H28	0.1	16.5	要対策	要対策	19			ASR対策工
松江	主要地方道	松江鹿島美保線	松江市島根町野波	2	SIMM037F0510	落石防護柵	法枠				H28	10.15	3.00	要対策	要対策	-	H30	H30	ロープ伏工+法枠工
松江	主要地方道	松江鹿島美保線	松江市島根町野波	非該当	SIMM037C1130	ロックネット					H25	(8)	(4)	(B)	要対策	24	R2	R2	吹付法枠
松江	主要地方道	松江鹿島美保線	松江市島根町野波	非該当	SIMM037A1140	モルタル吹付					H25	(7)	(9)	(B)	要対策	-			
松江	主要地方道	松江鹿島美保線	松江市美保町堂浦	2	MHM037A0200	モルタル吹付	落石防護柵				H28	13.75	15.85	要対策	要対策	42			繊維補強モルタル吹付工
松江	主要地方道	松江鹿島美保線	松江市美保町千酌	2	MHM037A0330	モルタル吹付	落石防護柵	石・ブロック積			H28	4.50	13.85	要対策	要対策	27			繊維補強モルタル吹付工
松江	主要地方道	松江鹿島美保線	松江市美保町千酌	2	MHM037A0360	モルタル吹付					H28	4.50	14.35	要対策	要対策	35			繊維補強モルタル吹付工
松江	主要地方道	松江鹿島美保線	松江市美保町千酌	2	MHM037A0370	モルタル吹付					H28	7.00	12.35	経過観察	要対策	23			繊維補強モルタル吹付工
松江	主要地方道	松江鹿島美保線	松江市美保町千酌	2	MHM037A0550	モルタル吹付					H28	3.50	13.65	要対策	要対策	20			繊維補強モルタル吹付工
松江	主要地方道	松江鹿島美保線	松江市島根町野波	2	SIMM037E0990	石・ブロック積					R2	0.00	0.00	対応不要	要対策	-	R3	R3予定	天端コン打換え
松江	主要地方道	松江鹿島美保線	松江市美保町北浦	2	MHM037A0610	モルタル吹付					R3	10.50	12.45	経過観察	要対策	9			繊維補強モルタル吹付工
松江	一般県道	松江七瀬港線	松江市美保町北浦	2	MHG152A0010	モルタル吹付					H25	(11)	(20)	(B)	要対策	-	H26	H26	
松江	一般県道	本庄福富松江線	松江市大崎町	1	MATG260F0520	落石防護柵					H26	10.1	19.3	要対策	要対策	-			落石防護柵再設置工
松江	一般県道	本庄福富松江線	松江市大井町	1	MATG260F0530	落石防護柵					H26	3.55	10.55	要対策	要対策	23			落石防護柵再設置工
松江	一般県道	本庄福富松江線	松江市大井町	1	MATG260D0540	擁壁					H26	1.00	11.00	経過観察	要対策	19			ASR対策工
松江	一般県道	本庄福富松江線	松江市大井町	1	MATG260A0600	モルタル吹付	法枠				H28	16.00	12.85	要対策	要対策	20			繊維補強モルタル吹付工
松江	一般県道	本庄福富松江線	松江市朝酌町	1	MATG260E0660	石・ブロック積					H28	11.00	0.00	要対策	要対策	-	H30	H30	ふとんかご工
松江	一般県道	本庄福富松江線	松江市朝酌町	1	MATG260B0690	法枠					H28	5.50	4.00	経過観察	要対策	8	H30	H30	中詰薬石工
松江	一般県道	浜乃木湯町線	松江市玉湯町湯町	非該当	MATG263E022	石・ブロック積					H25	8	0	B	要対策	15			擁壁工
松江	一般県道	浜乃木湯町線	松江市玉湯町市志名	2	MATG263D005	擁壁					R1	0.00	16.50	要対策	要対策	5	R2	R3	歩車境界ブロック・舗装修繕
広瀬	国道	432号	安来市広瀬町橋福留	1	広N432A037	モルタル吹付					H25	3	15	B	要対策	12	R1	R1	撤去、吹付
広瀬	国道	432号	安来市広瀬町布部	1	広N432A044	モルタル吹付					H25	7	11	B	要対策				修繕済
広瀬	国道	432号	安来市広瀬町布部	1	広N432A062	モルタル吹付					H25	16	13	B	要対策				修繕済
広瀬	国道	432号	安来市広瀬町布部	1	広N432B065	法枠					H25	16	16	C	要対策				
広瀬	国道	432号	安来市広瀬町布部	1	広N432A066	モルタル吹付					H25	16	17	C	要対策				修繕済
広瀬	国道	432号	安来市広瀬町布部	1	広N432A077	モルタル吹付					H25	16	12	B	要対策				修繕済
広瀬	国道	432号	安来市広瀬町百原	1	広N432A142	モルタル吹付					H26	16	0.15	要対策	要対策				
広瀬	国道	432号	安来市広瀬町布部	1	広N432A059	モルタル吹付					R3	13.5	18.35	要対策	要対策	20	R4	R4	撤去、吹付
広瀬	国道	432号	安来市広瀬町布部	1	広N432A061	モルタル吹付					R3	7	13.9	要対策	要対策	20	R4	R4	撤去、吹付
広瀬	主要地方道	安来伯太日南線	安来市伯太町内	2	伯M009E040	石・ブロック積					H25	7	0	B	要対策				
広瀬	主要地方道	安来伯太日南線	安来市伯太町内	2	伯M009A041	モルタル吹付					H25	9	4	B	要対策				修繕済
広瀬	主要地方道	安来伯太日南線	安来市伯太町内	2	伯M009F042	落石防護柵	ロックネット				H25	9	5	B	要対策				修繕済
広瀬	主要地方道	安来伯太日南線	安来市伯太町下十年畑	2	伯M009A060	モルタル吹付	石・ブロック積				H25	1	12	B	要対策	26	R2	R2	撤去、吹付
広瀬	主要地方道	安来伯太日南線	安来市伯太町上十年畑	2	伯M009A069	モルタル吹付					H25	1	16	B	要対策	59	R1	R2	撤去、吹付
広瀬	主要地方道	安来伯太日南線	安来市伯太町草野	非該当	伯M009A125	モルタル吹付					H27	15.50	4.65	要対策	要対策				修繕済
広瀬	主要地方道	安来伯太日南線	安来市伯太町草野	非該当	伯M009C129	ロックネット					H25	9	4	B	要対策				修繕済
広瀬	主要地方道	安来木次線	安来市広瀬町下山佐	3	広M045A021	モルタル吹付					H25	1	16	B	要対策				修繕済
広瀬	主要地方道	安来木次線	安来市広瀬町上山佐	3	広M045A037	モルタル吹付					H25	3	11	B	要対策	38	R2	R2	モルタル吹付
広瀬	主要地方道	安来木次線	安来市広瀬町上山佐	3	広M045A056	モルタル吹付					H25	3	15	B	要対策	65			撤去、吹付
広瀬	主要地方道	安来木次線	安来市広瀬町奥田原	非該当	広M045A064	モルタル吹付					H25	6	16	B	要対策	75	H29	R1	撤去、吹付
広瀬	一般県道	米子伯太線	安来市伯太町安田山	非該当	伯G101A002	モルタル吹付					H27	12.25	14.30	要対策	要対策	60			モルタル吹付
広瀬	一般県道	西伯伯太線	安来市伯太町山福留	非該当	伯G104C016	ロックネット					H26	15.6	21	要対策	要対策				修繕済
広瀬	一般県道	西伯伯太線	安来市伯太町山福留	非該当	伯G104C019	ロックネット					H27	5.10	0.75	経過観察	要対策	10			修繕済
広瀬	一般県道	西伯伯太線	安来市伯太町山福留	非該当	伯G104C021	ロックネット					H27	5.10	12.50	経過観察	要対策	10			修繕済
広瀬	一般県道	本山伯太線	安来市伯太町上小竹	非該当	伯G105A030	モルタル吹付					H27	-2.00	-0.60	対応不要	要対策	30			モルタル吹付
広瀬	一般県道	布部安来線	安来市広瀬町宇波	非該当	広G257A044	モルタル吹付					H27	16.75	-0.55	要対策	要対策	20			モルタル吹付
広瀬	一般県道	布部安来線	安来市広瀬町宇波	非該当	広G257A058	モルタル吹付					H27	14.75	7.95	要対策	要対策	10	R3		モルタル吹付
広瀬	一般県道	草野横田線	安来市伯太町草野	非該当	伯G258C014	ロックネット					H25	10	5	B	要対策				
広瀬	一般県道	草野横田線	安来市広瀬町東比田	非該当	広G258F009	落石防護柵					H25	8	8	B	要対策				修繕済

法面構造物一覽表（要対策箇所）

事務所名	道路区分	路線名	所在地	緊急輸送道路 次数	箇所番号 (H26.8要領)	構造物					点検 年度	評点		健全度評価		対策費用 (百万円)	修繕 着手 年度	修繕 完了 年度	修繕内容
						主	併設1	併設2	併設3	併設4		地山	構造物	評点による評価	点検者の評価				
広瀬	一般県道	東比田布部線	安来市広瀬町東比田	非該当	広G274A002	モルタル吹付け					H27	20.25	-3.35	要対策	要対策	10			撤去、吹付
広瀬	一般県道	東比田布部線	安来市広瀬町東比田	非該当	広G274A011	モルタル吹付け					H27	20.25	6.20	要対策	要対策	20			モルタル吹付
広瀬	一般県道	東比田布部線	安来市広瀬町東比田	非該当	広G274A013	モルタル吹付け					H27	14.25	-3.35	要対策	要対策	7			モルタル吹付
広瀬	一般県道	東比田布部線	安来市広瀬町東比田	非該当	広G274A015	モルタル吹付け					H27	20.00	4.95	要対策	要対策	3			モルタル吹付
広瀬	一般県道	東比田布部線	安来市広瀬町東比田	非該当	広G274A018	モルタル吹付け					H26	9.75	15.95	要対策	要対策		修繕済	修繕済	撤去、吹付
広瀬	一般県道	安来インター線	安来市内宮内町	1	安G334D追加5	擁壁					H28	0	6.5	B	要対策	2	H30	H30	シーリング材注入、舗装補修
雲南	国道	184号	飯石郡飯南町野笠	非該当	AN184A0010	モルタル吹付け					R2	9.5	12.3	経過観察	要対策	35	R4	R4	法枠工
雲南	国道	314号	雲南市木次町湯村	1	KN314C0960	ロックネット					H28	10.75	12.50	要対策	要対策		R1		P式ロックネット
雲南	国道	314号	雲南市木次町湯村	1	KN314C1140	ロックネット					H28	10.75	16.00	要対策	要対策		R1		P式ロックネット
雲南	国道	314号	雲南市木次町湯村	1	KN314C1340	ロックネット					H28	14.75	11.00	要対策	要対策		R1		P式ロックネット
雲南	国道	314号	雲南市木次町湯村	1	KN314F1350	落石防護柵					R2	8.10	15.20	要対策	要対策	25	R4	R4	ひび割れ注入、防護柵取替
雲南	国道	314号	雲南市木次町西日登	1	KN314A1390	モルタル吹付					H24	9	13	C	要対策	56	R2	R4	P式ロックネット
雲南	国道	314号	雲南市木次町西日登	1	KN314F1890	落石防護柵	モルタル吹付	モルタル吹付			H24	3	6	B	要対策	1	R2	R2	防護柵修繕
雲南	国道	314号	雲南市木次町西日登	1	KN314D1421	擁壁	石・ブロック積				H30	3	0	対策不要	要対策	11	R2	R2	根継工
雲南	国道	314号	雲南市木次町西日登	1	KN314E1990	石・ブロック積					H29	-6	-5	対策不要	要対策	15	R3	R3	モルタル吹付
雲南	主要地方道	松江木次線	雲南市大東町北村	1	DM024F0410	落石防護柵	石・ブロック積				H24	6	9	C	要対策		H30	H30	高エネルギー防護柵
雲南	主要地方道	松江木次線	雲南市大東町北村	1	DM024A0530	モルタル吹付					H24	1	9	C	要対策	2	H28	H28	モルタル吹付
雲南	主要地方道	松江木次線	雲南市大東町中流石	1	DM024F0850	落石防護柵					H24	7	12	C	要対策		H27	H27	土砂撤去
雲南	主要地方道	松江木次線	雲南市大東町下成世	2	DM024D1140	擁壁					H24	1	17	C	要対策		H26	H26	不明
雲南	主要地方道	玉湯吾妻山線	雲南市大東町川井	1	DM025A1100	モルタル吹付	落石防護柵				H24	1	10	B	要対策	46	R10	R10	
雲南	主要地方道	玉湯吾妻山線	雲南市大東町下久野	1	DM025A1380	モルタル吹付					H24	3.5	18.5	C	要対策	4	H28	H28	モルタル吹付
雲南	主要地方道	玉湯吾妻山線	雲南市大東町下久野	1	DM025F1430	落石防護柵					H24	8.1	12.3	C	要対策		H27	H27	不明
雲南	主要地方道	出雲三刀屋線	雲南市三刀屋町結下	1	MM026E0207	石・ブロック積					R2	2.5	9.75	経過観察	要対策				
雲南	主要地方道	掛合上阿井線	雲南市吉田町吉田	2	YM038-A0210	モルタル吹付					H24	9	18	C	要対策				
雲南	主要地方道	掛合上阿井線	雲南市吉田町吉田	2	YM038-A0640	モルタル吹付					H24	6	21	C	要対策	13	H30	H30	覆式ロックネット
雲南	主要地方道	掛合上阿井線	雲南市吉田町吉田	2	YM038-A0650	モルタル吹付					H24	6	21	C	要対策				
雲南	主要地方道	掛合上阿井線	雲南市吉田町吉田	2	YM038-A0670	モルタル吹付					H24	7	26	C	要対策		H26	H26	吹きなおし
雲南	主要地方道	湖陵掛合線	雲南市掛合町松笠	2	KM039-A0200	モルタル吹付					H24	3.00	16.00	C	要対策	45	H30	H30	モルタル吹付
雲南	主要地方道	湖陵掛合線	雲南市掛合町松笠	2	KM039-A0210	モルタル吹付	法枠				H24	3	8	B	要対策	9	R8	R8	モルタル吹付
雲南	主要地方道	湖陵掛合線	雲南市掛合町松笠	2	KM039-A0220	モルタル吹付					H24	3	9	B	要対策	18	R7	R7	モルタル吹付
雲南	主要地方道	湖陵掛合線	雲南市掛合町松笠	2	KM039-A0230	モルタル吹付					H24	3	5	B	要対策	12	R9	R9	モルタル吹付
雲南	主要地方道	湖陵掛合線	雲南市掛合町掛合	2	KM039-E0490	石・ブロック積					H24	20	1	C	要対策				
雲南	主要地方道	川本波多線	飯石郡飯南町志津見	2	TM040-A0220	モルタル吹付					H24	1	19	C	要対策	20	R1	R1	覆式ロックネット
雲南	主要地方道	川本波多線	飯石郡飯南町志津見	2	TM040-A0250	モルタル吹付					H24	1	17	C	要対策	49	R2	R2	覆式ロックネット
雲南	主要地方道	川本波多線	飯石郡飯南町志津見	2	TM040-A0260	モルタル吹付					H24	3	20	C	要対策	23	R3	R3	覆式ロックネット
雲南	主要地方道	川本波多線	飯石郡飯南町志津見	2	TM040-A0350	モルタル吹付					H24	3	15	C	要対策	38	R4	R4	覆式ロックネット
雲南	主要地方道	川本波多線	飯石郡飯南町志津見	2	TM040-A0430	モルタル吹付					H24	1	20	C	要対策	32	R5	R5	覆式ロックネット
雲南	主要地方道	安来木次線	雲南市大東町下久野	非該当	DM045E0680	石・ブロック積					R2	2.5	10.5	要対策	要対策				
雲南	主要地方道	出雲奥出雲線	雲南市木次町平田	非該当	KM051-E2510	石・ブロック積					H26	14.8	-3.4	要対策	要対策				
雲南	主要地方道	邑南飯南線	飯石郡飯南町塩谷	2	AM055-A0480	モルタル吹付					H25	13	1	B	要対策	50	R8	R8	モルタル吹付
雲南	主要地方道	邑南飯南線	飯石郡飯南町塩谷	2	AM055-A0560	モルタル吹付					H25	17	3	B	要対策		R7	R7	
雲南	一般県道	海潮穴道線	雲南市大東町山王寺	非該当	DG267-E0410	石・ブロック積					H26	10.0	0	要対策	要対策				
雲南	一般県道	海潮穴道線	雲南市大東町畑崎	非該当	DG267-E0650	石・ブロック積	法枠	擁壁			H26	5.3	0	経過観察	要対策				
雲南	一般県道	吉田三刀屋線	雲南市三刀屋町六重	非該当	MG272A0780	モルタル吹付					R2	5	13.5	要対策	要対策	35	R4	R4	法枠工
雲南	一般県道	吉田頓原線	雲南市吉田町民谷	非該当	YG273-A1080	モルタル吹付					H26	13.3	18.5	要対策	要対策	0.4	H29	H29	P式ロックネット
雲南	一般県道	吉田頓原線	飯石郡飯南町頓原	非該当	TG273-A1630	モルタル吹付	石・ブロック積	落石防護柵			H26	18.9	1.5	要対策	要対策	7	H30	H30	張りコンクリート
雲南	一般県道	佐田八神線	雲南市掛合町波多	非該当	KG325-F0330	落石防護柵					H26	13.5	9.7	要対策	要対策	30	R6	R6	防護柵修繕
雲南	一般県道	佐田八神線	雲南市掛合町波多	非該当	KG325-E0390	石・ブロック積					H26	14.8	-7.0	要対策	要対策				
雲南	一般県道	佐田八神線	飯石郡飯南町獅子	非該当	TG325-A0820	モルタル吹付					H26	18.3	1.5	要対策	要対策	37	H30	H30	モルタル吹付
雲南	一般県道	佐田八神線	飯石郡飯南町獅子	非該当	TG325-A0830	モルタル吹付	落石防護柵				R2	1.55	10.25	要対策	要対策	25	R4	R4	モルタル吹付、防護柵取替
雲南	一般県道	佐田八神線	飯石郡飯南町獅子	非該当	TG325-A0840	モルタル吹付					R2	6	14.15	要対策	要対策	20	R4	R4	モルタル吹付
雲南	一般県道	佐田八神線	飯石郡飯南町獅子	非該当	TG325-A0880	モルタル吹付					H26	5.2	14.3	要対策	要対策	19	H30	H30	モルタル吹付
雲南	一般県道	頓原八神線	飯石郡飯南町獅子	非該当	TG326-E0650	石・ブロック積					H26	-5.0	17.3	要対策	要対策				
仁多	国道	314号	仁多郡奥出雲町横田	1	YN314A0830	モルタル吹付					H23	14.65	11.25	要対策	要対策	20	H28	H28	繊維補強モルタル吹付
仁多	国道	314号	仁多郡奥出雲町横田	1	YN314A1140	モルタル吹付					H23	11.8	3.5	経過観察	要対策	22	H29	H29	繊維補強モルタル吹付
仁多	国道	314号	仁多郡奥出雲町横田	1	YN314A1230	モルタル吹付					H23	12.45	3.5	経過観察	要対策	20	R1	R2	繊維補強モルタル吹付
仁多	国道	314号	仁多郡奥出雲町横田	1	YN314A1290	モルタル吹付					H23	12.15	3.5	経過観察	要対策	15	H28	H28	繊維補強モルタル吹付
仁多	国道	314号	仁多郡奥出雲町横田	1	YN314A1300	モルタル吹付					H23	12.65	3.5	経過観察	要対策	5	R2	R3	繊維補強モルタル吹付
仁多	国道	314号	仁多郡奥出雲町横田	1	YN314A1530	モルタル吹付					H23	9.65	13.75	経過観察	要対策	34	H30	H30	繊維補強モルタル吹付
仁多	国道	314号	仁多郡奥出雲町横田	1	YN314A1570	モルタル吹付					H23	14.15	3.5	要対策	要対策	30	H30	H30	繊維補強モルタル吹付
仁多	国道	314号	仁多郡奥出雲町横田	1	YN314A1590	モルタル吹付					H23	6.45	13.75	経過観察	要対策	32	R1	R2	繊維補強モルタル吹付
仁多	国道	314号	仁多郡奥出雲町三成	1	NN314A0050	モルタル吹付					H23	21.2	4.5	要対策	要対策	30	R3	R3	繊維補強モルタル吹付
仁多	国道	314号	仁多郡奥出雲町三成	1	NN314A0200	ロックネット	法枠				H23	14.45	3.5	要対策	要対策	15			繊維補強モルタル吹付
仁多	国道	314号	仁多郡奥出雲町三成	1	NN314A0240	モルタル吹付					H23	12.75	5	経過観察	要対策	15			繊維補強モルタル吹付

法面構造物一覧表（要対策箇所）

事務所名	道路区分	路線名	所在地	緊急輸送道路 次数	箇所番号 (H26.8要領)	構造物					点検 年度	評点		健全度評価		対策費用 (百万円)	修繕 着手 年度	修繕 完了 年度	修繕内容
						主	併設1	併設2	併設3	併設4		地山	構造物	評点による評価	点検者の評価				
仁多	国道	314号	仁多郡奥出雲町三成	1	NN314A0250	モルタル吹付					H23	15.75	0	要対策	要対策	79	H30	R1	繊維補強モルタル吹付
仁多	国道	314号	仁多郡奥出雲町三成	1	NN314A0260	モルタル吹付					H23	15.95	11	要対策	要対策	35	H30	R1	繊維補強モルタル吹付
仁多	国道	314号	仁多郡奥出雲町鴨倉	1	NN314B0900	法枠					H23	13.5	7	経過観察	要対策	58			繊維補強モルタル吹付
仁多	国道	314号	仁多郡奥出雲町積田	1	YN314E1560	石・ブロック積					R2	10	12.5	要対策	要対策	25	R4		流末処理、ブロック積
仁多	国道	314号	仁多郡奥出雲町鴨倉	1	NN314E0760	石・ブロック積					R3	4.75	11	要対策	要対策	5			ふとんかご補修、流末排水処理
仁多	国道	314号	仁多郡奥出雲町鴨倉	1	NN314E0850	石・ブロック積					R2	12	3.25	要対策	要対策	60	R3		コン強工+アンカー工、法枠工
仁多	国道	432号	仁多郡奥出雲町上井	1	NN432A0010	モルタル吹付					H23	18.8	5	要対策	要対策	15			アンカー+水抜き
仁多	国道	432号	仁多郡奥出雲町上井	1	NN432A0300	モルタル吹付					H23	12.75	8.75	経過観察	要対策	40			繊維補強モルタル吹付
仁多	主要地方道	掛合上阿井線	仁多郡奥出雲町上井	非該当	NM038B0330	法枠	アンカー	石・ブロック積	モルタル吹付		R1	7.7	4	経過観察	要対策	18	R1	R1	枠内モルタル吹付
出雲	国道	184号	出雲市佐田町反邊	2		モルタル吹付	落石防護柵				H25	7	27		要対策	76	H30	H30	繊維補強モルタル吹付
出雲	国道	184号	出雲市佐田町一窪田	2		モルタル吹付					H25	6	27		要対策	23	H28	H28	繊維補強モルタル吹付
出雲	国道	184号	出雲市大津町	2	IN184E0130	ブロック積	擁壁工				R2	2.5	12.5	要対策	要対策	10			クラック補修
出雲	国道	431号	出雲市園町本郷瀬	1	RN431D0110	擁壁	石・ブロック積	法枠			H28修正	4.7	18.5	要対策	要対策	350	H30	R3	アンカー、吹付法枠、クラック補修
出雲	主要地方道	湖陵掛合線	出雲市湖陵町畑村	2	39-008	モルタル吹付					H25	0	10	経過観察	要対策	2			
出雲	主要地方道	湖陵掛合線	出雲市佐田町反邊	2	39-040	石・ブロック積					H25	7	0	経過観察	要対策				
出雲	主要地方道	湖陵掛合線	出雲市佐田町反邊	2	39-044	モルタル吹付					H25	6	6	経過観察	要対策				
出雲	主要地方道	湖陵掛合線	出雲市佐田町須佐	2	39-067	モルタル吹付	法枠				H25	3	7	経過観察	要対策	28			
出雲	主要地方道	湖陵掛合線	出雲市佐田町須佐	2	39-075	モルタル吹付					H25	0	8	経過観察	要対策	2			
出雲	主要地方道	湖陵掛合線	出雲市佐田町須佐	2	39-077	モルタル吹付					H25	0	11	経過観察	要対策	39	R4		
出雲	主要地方道	湖陵掛合線	出雲市佐田町須佐	2	39-079	モルタル吹付					H25	0	13	経過観察	要対策	65			
出雲	主要地方道	湖陵掛合線	出雲市佐田町須佐	2	39-082	モルタル吹付					H25	6	13	経過観察	要対策				
出雲	主要地方道	湖陵掛合線	出雲市佐田町須佐	2	39-085	モルタル吹付					H25	5	13	経過観察	要対策	17	R3	R3	繊維補強モルタル吹付
出雲	主要地方道	湖陵掛合線	出雲市佐田町須佐	2	39-086	モルタル吹付					H25	0	12	経過観察	要対策	44	R4		
出雲	主要地方道	湖陵掛合線	出雲市佐田町須佐	2	39-087	モルタル吹付					H25	0	11	経過観察	要対策	42			
出雲	主要地方道	湖陵掛合線	出雲市佐田町須佐	2	39-089	モルタル吹付					H25	0	8	経過観察	要対策	24	R4		
出雲	主要地方道	湖陵掛合線	出雲市佐田町須佐	2	39-090	モルタル吹付					H25	0	16	経過観察	要対策	32	R4		
出雲	一般県道	鷺瀬寺線	出雲市奥宇賀町	1	250-011	擁壁	落石防護柵				H25	8	2	経過観察	要対策				
出雲	一般県道	出雲インター線	出雲市知井宮町	1	337-003	モルタル吹付					H25	1	12	経過観察	要対策	16			
出雲	主要地方道	出雲奥出雲線	出雲市神原町	非該当	51-001	擁壁	落石防護柵				H25	6	1	経過観察	要対策				
出雲	主要地方道	出雲三刀屋線	出雲市大津町	1	IM026D0030	擁壁工					R2	0.00	7.00	経過観察	要対策				
出雲	主要地方道	斐川一畑大社線	出雲市小境町	非該当	RM023A0090	モルタル吹付					H26	0	12.35	経過観察	要対策	9	H30	H30	繊維補強モルタル吹付
出雲	主要地方道	斐川一畑大社線	出雲市坂浦町	非該当	RM023E0550	石・ブロック積					H26	11.25	0	要対策	要対策				
出雲	主要地方道	斐川一畑大社線	出雲市坂浦町	非該当	RM023A0960	モルタル吹付					H27	22.75	0.15	要対策	要対策				
出雲	主要地方道	斐川一畑大社線	出雲市坂浦町	非該当	RM023D0980	擁壁	落石防護柵				H27	15	0	要対策	要対策				
出雲	主要地方道	斐川一畑大社線	出雲市坂浦町	非該当	RM023B1000	法枠					H27	7.25	0	経過観察	要対策				
出雲	主要地方道	斐川一畑大社線	出雲市坂浦町	非該当	RM023E1075	石・ブロック積	ロックネット				H27	15.1	0	要対策	要対策				
出雲	主要地方道	斐川一畑大社線	出雲市坂浦町	非該当	RM023B1090	法枠					H27	12.95	17.4	要対策	要対策				
出雲	主要地方道	斐川一畑大社線	出雲市小伊津町	非該当	RM023E1640	モルタル吹付					H27	4.25	0	経過観察	要対策				
出雲	主要地方道	斐川一畑大社線	出雲市塩津町	非該当	RM023D2440	擁壁					H28	11	0	経過観察	要対策		H30	H30	
出雲	主要地方道	斐川一畑大社線	出雲市塩津町	非該当	RM023D2560	擁壁	落石防護柵	ロックネット			H28	11.1	5	経過観察	要対策	10			ポケット式ロックネット
出雲	主要地方道	斐川一畑大社線	出雲市塩津町	非該当	RM023E2610	石・ブロック積					H28	11.25	0	要対策	要対策		H30	H30	
出雲	主要地方道	斐川一畑大社線	出雲市塩津町	非該当	RM023E2635	石・ブロック積					H28	0	14.5	要対策	要対策	2	R2	R2	ブロック積擁壁
出雲	主要地方道	斐川一畑大社線	出雲市塩津町	非該当	RM023D2670	擁壁	落石防護柵	落石防護柵			H28	6	5	経過観察	要対策	7	R1	R1	土砂撤去
出雲	主要地方道	斐川一畑大社線	出雲市大社町鶴崎	非該当	TM023B0010	法枠	落石防護柵				H26	14.5	-7	要対策	要対策	3			落石防止柵
出雲	主要地方道	斐川一畑大社線	出雲市大社町鷺浦	非該当	TM023C0360	ロックネット					H27	5.75	-3	経過観察	要対策				
出雲	主要地方道	斐川一畑大社線	出雲市大社町鷺浦	非該当	TM023A0380	モルタル吹付	ロックネット				H27	15	-5.3	要対策	要対策				
出雲	主要地方道	斐川一畑大社線	出雲市大社町日御	非該当	TM023C0600	ロックネット	モルタル吹付				H27	14.75	12	要対策	要対策				
出雲	主要地方道	斐川一畑大社線	出雲市大社町日御	非該当	TM023E0860	石・ブロック積	擁壁	法枠			H27	-6.5	14.75	要対策	要対策	4			ブロック積、コルゲート
出雲	主要地方道	斐川一畑大社線	出雲市大社町日御	非該当	TM023D1000	擁壁	石・ブロック積				H27	-4.9	20	要対策	要対策	19	H30	H30	アンカー、鉄筋挿入、排水ボーリング
出雲	主要地方道	斐川一畑大社線	出雲市大社町日御	非該当	TM023D1010	擁壁	石・ブロック積				H27	-4.9	14.5	経過観察	要対策	9			アンカー、排水ボーリング
出雲	主要地方道	斐川一畑大社線	出雲市大社町日御	非該当	TM023D1020	擁壁	石・ブロック積				H27	-3.3	15	経過観察	要対策	23	R1	R1	アンカー、鉄筋挿入、排水ボーリング
出雲	一般県道	小伊津港線	出雲市小伊津町	非該当	HG232E0180	石・ブロック積					H26	6.6	10.25	要対策	要対策				井桁・大型ブロック
県央	国道	国道261号	瑞穂町上田所	1	MN261A0330	モルタル吹付					H23~H25	0	15	要対策	要対策	0			モルタル吹付クラック補修
県央	国道	国道261号	瑞穂町下田所	1	MN261A0890	モルタル吹付					R2	3.5	20.5	要対策	要対策	10			モルタル吹付の改修
県央	国道	国道261号	瑞穂町下田所	1	MN261A0920	モルタル吹付					H23~H25	1	6	経過観察	要対策	0			モルタル吹付クラック補修
県央	国道	国道261号	瑞穂町鷺淵	1	MN261E1125	石・ブロック積					H28	-7	-0.5	対応不要	要対策	11	H30	H30	石積→ブロック積
県央	国道	国道261号	瑞穂町鷺淵	1	MN261A1130	モルタル吹付	擁壁				H23~H25	9	10	経過観察	要対策				
県央	国道	国道261号	瑞穂町鷺淵	1	MN261A1290	モルタル吹付	ロックネット				H23~H25	5	8	経過観察	要対策	1	H30	H30	網破損部補修
県央	国道	国道261号	瑞穂町鷺淵	1	MN261A1300	モルタル吹付	ロックネット				H23~H25	5	14	要対策	要対策	17	R2	R2	
県央	国道	国道261号	瑞穂町鷺淵	1	MN261A1340	モルタル吹付	ロックネット				H23~H25	5	3	対策不要	要対策	2	H30	H30	網破損部補修
県央	国道	国道261号	石見町井原	1	IN261A0430	モルタル吹付					H23~H25	7	8	経過観察	要対策				クラック補修
県央	国道	国道261号	石見町井原	1	IN261A0600	モルタル吹付					H23~H25	7	7	経過観察	要対策	0			クラック補修
県央	国道	国道261号	石見町井原	1	IN261E0750	石・ブロック積	落石防護柵				H23~H25	6	0	経過観察	要対策				モルタル吹付クラック補修
県央	国道	国道261号	石見町井原	1	IN261A0840	モルタル吹付	擁壁	ロックネット			H23~H25	7	2	対策不要	要対策	3	H28	H28	落石防護柵補修、落石防止柵アンカー補修

法面構造物一覽表（要対策箇所）

事務所名	道路区分	路線名	所在地	緊急輸送道路 次数	箇所番号 (H26.8要領)	構造物					点検 年度	評点		健全度評価		対策費用 (百万円)	修繕 着手 年度	修繕 完了 年度	修繕内容
						主	併設1	併設2	併設3	併設4		地山	構造物	評点による評価	点検者の評価				
県央	国道	国道261号	川本町因原	1	KN261C0080	ロックネット					H23~H25	6	1	経過観察	要対策	1	H30	H30	網破損部補修
県央	国道	国道261号	川本町因原	1	KN261F0090	落石防護柵					R2	8.1	7.55	要対策	要対策	2			
県央	国道	国道261号	川本町因原	1	KN261E0140	石・ブロック積					R2	3.5	10	要対策	要対策	0			開口部のモルタル間詰
県央	国道	国道375号	大和村都賀本郷	1	DN375A0220	モルタル吹付					R2	15	10.35	要対策	要対策	2			ポケット式落石防護柵
県央	国道	国道375号	大和村都賀本郷	1	DN375F0660	落石防護柵					R2	8.1	-0.25	要対策	要対策	14			ロープ伏工
県央	国道	国道375号	大和村都賀行	1	DN375A0770	モルタル吹付	落石防護柵				H23~H25	5	9	経過観察	要対策	0			モルタル吹付クラック補修
県央	国道	国道375号	大和村都賀行	1	DN375A0800	モルタル吹付	ロックネット				R2	14.25	5.55	要対策	要対策	1			浮石転石除去
県央	国道	国道375号	大和村都賀行	1	DN375C0810	ロックネット					H23~H25	6	4	経過観察	要対策				
県央	国道	国道375号	大和村都賀行	1	DN375F0880	落石防護柵					R2	8.1	3	要対策	要対策	19			高エネルギー吸収柵
県央	国道	国道375号	邑智町上川戸	1	ON375F0200	落石防護柵					R2	8.05	6.65	要対策	要対策	1			堆積土石除去
県央	国道	国道375号	邑智町上川戸	1	ON375F0220	落石防護柵					R2	5.1	6.5	経過観察	要対策	1			堆積土石除去
県央	国道	国道375号	邑智町浜原	1	ON375E0400	石・ブロック積					R2	9.35	0	経過観察	要対策	2			落石防護柵
県央	国道	国道375号	邑智町湯泡	1	ON375D1040	擁壁					R2	14.5	5.5	要対策	要対策	1			堆積土石除去
県央	国道	国道375号	邑智町湯泡	1	ON375A1050	モルタル吹付					H23~H25	6	7	経過観察	要対策		修繕済	修繕済	モルタル吹付クラック補修
県央	国道	国道375号	邑智町湯泡	1	ON375A1060	モルタル吹付					H23~H25	3	14	要対策	要対策		H27	H27	縦横補強モルタル吹付工
県央	国道	国道375号	邑智町湯泡	1	ON375A1080	モルタル吹付					H23~H25	0	4	対策不要	要対策		修繕済	修繕済	モルタル吹付クラック補修
県央	国道	国道375号	邑智町別府	1	ON375A1250	モルタル吹付					H30	-	7.9	経過観察	要対策	5			モルタル吹付クラック補修
県央	主要地方道	甲田作木線	羽須美村下口羽	2	HM004C0280	ロックネット	モルタル吹付				H23~H25	6	0	経過観察	要対策	5			支柱再設置
県央	主要地方道	甲田作木線	羽須美村下口羽	2	HM004A0420	モルタル吹付					R2	14.25	1.3	要対策	要対策	7			モルタル吹付の浸蝕、ポケット式落石防護柵
県央	主要地方道	甲田作木線	羽須美村下口羽	2	HM004A0430	モルタル吹付					R2	13.75	15.45	要対策	要対策	26			モルタル吹付の浸蝕、ポケット式落石防護柵
県央	主要地方道	浜田作木線	石見町日貴	非該当	IM007C0030	ロックネット					H26	0	11.5	経過観察	要対策	0			破損法据アンカー交換
県央	主要地方道	浜田作木線	石見町日貴	非該当	IM007C0050	ロックネット					H26	6	11.5	経過観察	要対策	0			破損法据アンカー交換
県央	主要地方道	浜田作木線	石見町日貴	非該当	IM007A0430	モルタル吹付					H26	25	2.15	要対策	要対策				
県央	主要地方道	浜田作木線	石見町日貴	非該当	IM007A0440	モルタル吹付					H26	3.5	19.2	要対策	要対策				
県央	主要地方道	浜田作木線	石見町矢上	非該当	IM007F0630	落石防護柵	擁壁				H26	6.2	17.85	要対策	要対策		修繕済	修繕済	網破損部補修
県央	主要地方道	浜田作木線	石見町矢上	非該当	IM007E0660	石・ブロック積					H26	3.5	14.75	要対策	要対策	4	H29	H29	石積グラウト注入工
県央	主要地方道	浜田作木線	石見町矢上	非該当	IM007E0670	石・ブロック積					H26	3.5	9.75	経過観察	要対策				
県央	主要地方道	浜田作木線	石見町中野	2	IM007A1150	モルタル吹付					H23~H25	7	6	経過観察	要対策	0			モルタル吹付クラック補修
県央	主要地方道	浜田作木線	石見町井原	非該当	IM007D1290	擁壁					H26	0.1	18.5	要対策	要対策	0			擁壁クラック補修
県央	主要地方道	浜田作木線	瑞穂町高見	非該当	MM007A0190	モルタル吹付					H26	6	14.4	要対策	要対策	0			モルタル吹付クラック補修
県央	主要地方道	浜田作木線	瑞穂町伏谷	非該当	MM007F0510	落石防護柵					H26	8.1	10.85	要対策	要対策				
県央	主要地方道	浜田作木線	瑞穂町伏谷	非該当	MM007E0520	石・ブロック積					H26	14.25	0	要対策	要対策				
県央	主要地方道	浜田作木線	瑞穂町伏谷	非該当	MM007E0530	石・ブロック積					H26	11.25	0	要対策	要対策				
県央	主要地方道	浜田作木線	羽須美村雪田	非該当	HM007B0100	法枠					H26	5.25	0	経過観察	要対策				
県央	主要地方道	浜田作木線	羽須美村阿須那	2	HM007A0200	モルタル吹付	法枠	ロックネット			R2	15	5.5	要対策	要対策	7			落石防護柵
県央	主要地方道	浜田作木線	羽須美村阿須那	2	HM007B0210	法枠	ロックネット				H23~H25	7	1	経過観察	要対策				
県央	主要地方道	浜田作木線	羽須美村阿須那	2	HM007A0220	モルタル吹付	ロックネット				R2	9.5	5.55	経過観察	要対策		9.0		落石防護柵
県央	主要地方道	浜田作木線	羽須美村阿須那	2	HM007B0230	法枠	ロックネット				H23~H25	6	0	経過観察	要対策				
県央	主要地方道	浜田作木線	羽須美村阿須那	2	HM007E0580	石・ブロック積	擁壁				H28	-4.5	14.5	要対策	要対策	1	R2	R2	石積グラウト注入工
県央	主要地方道	浜田作木線	羽須美村阿須那	2	HM007D0610	擁壁	ロックネット	石・ブロック積			H23~H25	7	1	経過観察	要対策	1	H30	H30	網破損部補修
県央	主要地方道	浜田作木線	羽須美村阿須那	2	HM007D0630	擁壁	落石防護柵				H23~H25	7	0	経過観察	要対策				
県央	主要地方道	浜田作木線	羽須美村戸内	2	HM007A0770	モルタル吹付	ロックネット	法枠	擁壁		R2	9.5	19.9	要対策	要対策	34			モルタル吹付・法枠工の浸蝕、ロープ伏工
県央	主要地方道	浜田作木線	羽須美村上口羽	2	HM007A0910	モルタル吹付	ロックネット				R2	14.25	5.15	要対策	要対策	0			浮石転石除去
県央	主要地方道	浜田作木線	羽須美村上口羽	2	HM007A0920	モルタル吹付					R2	14.25	7.45	要対策	要対策	11			モルタル吹付の浸蝕、浮石転石除去
県央	主要地方道	浜田作木線	羽須美村上口羽	2	HM007E0940	石・ブロック積					H23~H25	8	0	経過観察	要対策				
県央	主要地方道	浜田作木線	羽須美村上口羽	2	HM007B0980	法枠					H23~H25	8	1	要対策	要対策				
県央	主要地方道	浜田作木線	羽須美村上口羽	2	HM007E1010	石・ブロック積	落石防護柵				H23~H25	8	0	経過観察	要対策				
県央	主要地方道	浜田作木線	羽須美村上口羽	2	HM007A1040	モルタル吹付	ロックネット				H23~H25	7	9	経過観察	要対策	1	H30	H30	破損アンカー交換
県央	主要地方道	浜田作木線	羽須美村上口羽	2	HM007A1100	モルタル吹付	ロックネット				H23~H25	7	3	対策不要	要対策	1	H30	H30	網破損部補修
県央	主要地方道	浜田作木線	羽須美村上口羽	2	HM007A1100	モルタル吹付					H23~H25	7	15	要対策	要対策		H28	H28	モルタル吹付修繕工
県央	主要地方道	浜田作木線	羽須美村下口羽	2	HM007A1130	モルタル吹付	ロックネット				H23~H25	7	3	対策不要	要対策				
県央	主要地方道	浜田作木線	羽須美村下口羽	2	HM007E1180	石・ブロック積	落石防護柵	法枠			R2	4.25	5	経過観察	要対策	2			堆積土石除去、ロープ掛工
県央	主要地方道	浜田作木線	羽須美村下口羽	2	HM007C1200	ロックネット					R2	14.75	13.75	要対策	要対策	44			法枠工、鉄筋挿入工
県央	主要地方道	浜田作木線	羽須美村下口羽	2	HM007A1290	モルタル吹付	ロックネット				R2	15	6.7	要対策	要対策	7			ロープ伏工
県央	主要地方道	浜田作木線	羽須美村下口羽	2	HM007B1390	法枠					R2	8	-6.85	要対策	要対策	2			ポケット式落石防護柵、法枠工のモルタル吹付工
県央	主要地方道	仁摩邑南線	川本町川内	1	KM031A0080	モルタル吹付					H30	-	20.5	要対策	要対策	15	R3	R3	注入+縦横補強モルタル吹付工
県央	主要地方道	仁摩邑南線	川本町小谷	1	KM031D0340	擁壁					H23~H25	0	6	経過観察	要対策	0			擁壁クラック補修
県央	主要地方道	仁摩邑南線	川本町小谷	1	KM031F0370	落石防護柵					R2	6.6	7.35	要対策	要対策	1			堆積土石除去
県央	主要地方道	仁摩邑南線	川本町久座仁	1	KM031F0520	落石防護柵					H23~H25	3	9	要対策	要対策		修繕済	修繕済	破損支柱交換
県央	主要地方道	仁摩邑南線	川本町川本	非該当	KM031D0600	擁壁					H27	0	16	要対策	要対策		修繕済	修繕済	擁壁→吹付法枠
県央	主要地方道	仁摩邑南線	川本町市井原	非該当	KM031C0670	ロックネット					H27	14.75	12.5	要対策	要対策				
県央	主要地方道	仁摩邑南線	川本町市井原	非該当	KM031A0680	モルタル吹付					H27	14.25	3.45	要対策	要対策				
県央	主要地方道	仁摩邑南線	川本町市井原	非該当	KM031A0700	モルタル吹付					H27	14.25	8.95	要対策	要対策				
県央	主要地方道	仁摩邑南線	川本町細平	非該当	KM031F1090	落石防護柵	擁壁				H27	7.05	13.45	要対策	要対策	0			網破損部補修

法面構造物一覽表（要対策箇所）

事務所名	道路区分	路線名	所在地	緊急輸送道路 次数	箇所番号 (H26.8要領)	構造物					点検 年度	評点		健全度評価		対策費用 (百万円)	修繕 着手 年度	修繕 完了 年度	修繕内容
						主	併設1	併設2	併設3	併設4		地山	構造物	評点による評価	点検者の評価				
県央	主要地方道	仁摩邑南線	川本町細平	非該当	KM031F2380	落石防護柵	擁壁				H27	1.7	8.2	要対策	要対策				
県央	主要地方道	仁摩邑南線	川本町細平	非該当	KM031A2390	モルタル吹付					H27	-2	13.2	要対策	要対策	0		モルタル吹付クラック補修	
県央	主要地方道	温泉津川本線	川本町南佐木	2	KM032A0020	モルタル吹付					R2	9.25	13.35	要対策	要対策	111		法枠工、鉄筋挿入工	
県央	主要地方道	温泉津川本線	川本町川下	2	KM032A0380	モルタル吹付					H23~H25	0	12	経過観察	要対策		H28	H28	簡易吹付法枠工
県央	主要地方道	温泉津川本線	川本町川下	2	KM032A0410	モルタル吹付					R2	8.75	14.45	要対策	要対策	35		モルタル吹付の塗布、ポケット式落石防護柵	
県央	主要地方道	温泉津川本線	川本町川下	2	KM032C0460	ロックネット					R2	19	25.5	要対策	要対策	59		ポケット式落石防護柵の改修	
県央	主要地方道	川本波多線	邑智町乙原	2	OM040C0100	ロックネット					H23~H25	3	4	対策不要	要対策	0		網破損部補修	
県央	主要地方道	川本波多線	邑智町乙原	2	OM040A0120	モルタル吹付					H30	-	13.5	要対策	要対策	25	R3	R3	注入+繊維補強モルタル吹付工
県央	主要地方道	川本波多線	邑智町高畑	2	OM040A0850	モルタル吹付					H30	-	6.15	経過観察	要対策				
県央	主要地方道	川本波多線	邑智町久保	2	OM040B1150	法枠	擁壁	石・ブロック積			H23~H25	7	0	経過観察	要対策				
県央	主要地方道	大田桜江線	川本町北佐木	非該当	KM046B0030	法枠					H27	5.25	0	経過観察	要対策				
県央	主要地方道	大田桜江線	川本町窪	非該当	KM046D0450	擁壁					H27	11	0.5	経過観察	要対策				
県央	主要地方道	邑南飯南線	大和村長藤	2	DM055E1090	石・ブロック積	擁壁	モルタル吹付			H23~H25	7	0	経過観察	要対策				
県央	主要地方道	邑南飯南線	大和村長藤	2	DM055A1100	モルタル吹付	擁壁	石・ブロック積			H23~H25	14	9	要対策	要対策				
県央	主要地方道	邑南飯南線	大和村長藤	2	DM055D1310	擁壁					R2	5	0	対応不要	要対策	3		擁壁工	
県央	主要地方道	邑南飯南線	大和村長藤	2	DM055A1340	モルタル吹付					H23~H25	15	2	要対策	要対策				
県央	一般県道	美郷飯南線	邑智町上川戸	2	OG166A0040	モルタル吹付					H27	9.75	22.3	要対策	要対策	6	R3	R3	モルタル復旧
県央	一般県道	美郷飯南線	邑智町九日市	2	OG166A0840	モルタル吹付					H27	12	7.15	経過観察	要対策				
県央	一般県道	美郷飯南線	邑智町九日市	2	OG166A0870	モルタル吹付					H27	10.5	7.5	経過観察	要対策				
県央	一般県道	美郷飯南線	邑智町酒谷	2	OG166E0990	石・ブロック積					H27	10	0	経過観察	要対策				
県央	一般県道	美郷飯南線	邑智町酒谷	2	OG166D1120	擁壁					H27	11.1	11.5	経過観察	要対策				
県央	一般県道	美郷飯南線	邑智町酒谷	2	OG166E1360	石・ブロック積	落石防護柵				H27	7.5	-5	経過観察	要対策	1	R2	R2	土石除去
県央	一般県道	美郷大森線	邑智町伊谷	非該当	OG186E0120	石・ブロック積					H27	4.25	-5	経過観察	要対策				
県央	一般県道	川本大家線	川本町谷戸	非該当	KG187A0010	モルタル吹付					H27	14.25	13.95	要対策	要対策	1		モルタル吹付クラック補修	
県央	一般県道	川本大家線	川本町湯谷	非該当	KG187A0180	モルタル吹付					H27	14.25	13.45	要対策	要対策				
県央	一般県道	川本大家線	川本町湯谷	非該当	KG187A0610	モルタル吹付					H27	15	13.95	要対策	要対策	1		モルタル吹付クラック補修	
県央	一般県道	別府川本線	邑智町京寛原	非該当	OG291D0200	擁壁	落石防護柵				H27	11	5	経過観察	要対策	7	H30	H30	防護柵交換
県央	一般県道	別府川本線	邑智町京寛原	非該当	OG291D0230	擁壁	落石防護柵				H27	7	-10	経過観察	要対策				
県央	一般県道	別府川本線	邑智町京寛原	非該当	OG291C0250	ロックネット					H27	5.75	9.75	経過観察	要対策	0		支柱再設置	
県央	一般県道	別府川本線	邑智町京寛原	非該当	OG291C0260	ロックネット					H27	5.75	9.5	経過観察	要対策	0		網破損部補修	
県央	一般県道	別府川本線	邑智町京寛原	非該当	OG291C0270	ロックネット					H27	5.75	21.25	要対策	要対策	0		破損アンカー交換	
県央	一般県道	別府川本線	邑智町地頭所	非該当	OG291D0440	擁壁	落石防護柵				H27	10.85	1.5	経過観察	要対策				
県央	一般県道	別府川本線	邑智町港	非該当	OG291C0660	ロックネット					H27	5.75	0.75	経過観察	要対策	0		網破損部補修	
県央	一般県道	別府川本線	川本町多田	非該当	KG291C0020	ロックネット					H27	5.75	21.5	要対策	要対策		修繕済	修繕済	破損支柱交換
県央	一般県道	別府川本線	川本町多田	非該当	KG291C0050	ロックネット					H27	9.75	17.5	要対策	要対策	0		支柱再設置	
県央	一般県道	別府川本線	川本町久座仁	非該当	KG291C0160	ロックネット					H27	5.75	5	経過観察	要対策	5	H30	H30	破損支柱交換
県央	一般県道	別府川本線	川本町谷戸	非該当	KG291C0210	ロックネット					H27	10.75	17.5	要対策	要対策	0		支柱再設置	
県央	一般県道	別府川本線	川本町川本	非該当	KG291A0270	モルタル吹付					H27	3.5	13.95	要対策	要対策	1		モルタル吹付クラック補修	
県央	一般県道	別府川本線	川本町川本	非該当	KG291A0300	モルタル吹付					H27	16.75	12.25	要対策	要対策				
県央	一般県道	邑南美郷線	羽須美村宇都井	非該当	HG294C0230	ロックネット					H27	10.75	21.5	要対策	要対策	3	R1	R1	破損アンカー交換
県央	一般県道	邑南美郷線	羽須美村宇都井	非該当	HG294C0260	ロックネット					H27	14.75	13.75	要対策	要対策				
県央	一般県道	邑南美郷線	羽須美村宇都井	非該当	HG294A0360	モルタル吹付					H27	14.25	11.15	要対策	要対策				
県央	一般県道	邑南美郷線	大和村都賀西	非該当	DG294D0020	擁壁	落石防護柵				H27	7.75	0.5	経過観察	要対策	0		防護柵交換	
県央	一般県道	邑南美郷線	大和村都賀西	非該当	DG294C0180	ロックネット					H27	14.75	0	要対策	要対策				
県央	一般県道	邑南美郷線	大和村都賀西	非該当	DG294D0190	擁壁	落石防護柵				H27	11	0	経過観察	要対策				
県央	一般県道	邑南美郷線	大和村都賀西	非該当	DG294C0210	ロックネット					H27	8.75	0	経過観察	要対策				
県央	一般県道	邑南美郷線	大和村都賀西	非該当	DG294C0230	ロックネット					H27	9	11.5	要対策	要対策			破損アンカー交換	
県央	一般県道	日貫川本線	石見町日貫	非該当	IG295D0110	擁壁	落石防護柵				H27	15.1	0.5	要対策	要対策				
県央	一般県道	日貫川本線	石見町日貫	非該当	IG295C0120	ロックネット					H27	14.75	12.75	要対策	要対策				
県央	一般県道	日貫川本線	石見町日貫	非該当	IG295A0170	モルタル吹付					H27	15	3.65	要対策	要対策				
県央	一般県道	日貫川本線	石見町日貫	非該当	IG295A0200	モルタル吹付					H27	16	3.45	要対策	要対策				
県央	一般県道	日貫川本線	石見町日貫	非該当	IG295A0740	モルタル吹付					H27	15	4.25	要対策	要対策				
県央	一般県道	皆井田江津線	石見町日貫	非該当	IG297A0280	モルタル吹付					R1	1.65	7	対応不要	要対策	2	R1	R1	モルタル吹付補修
県央	一般県道	皆井田江津線	石見町日貫	非該当	IG297A0540	モルタル吹付					H27	6	14.8	要対策	要対策	1		モルタル吹付クラック補修	
県央	一般県道	市木井原線	石見町矢上	2	IG327B0200	法枠					H23~H25	9	1	要対策	要対策				
県央	国道	国道375号	大和村都賀本郷	1	DN375E0300	石・ブロック積					R1	0	5	経過観察	要対策				
県央	国道	国道375号	大和村都賀本郷	1	DN375E0310	石・ブロック積					R1	0	9.5	経過観察	要対策				
県央	一般県道	邑南美郷線	羽須美村下口羽	非該当	HG294E0130	石・ブロック積					R1	0	14.5	要対策	要対策				
大田	国道	375号	大田市川合町忍原	1	ON375A0030	モルタル吹付					H23	0	12.85	要対策	要対策	24	R2	R2	繊維補強モルタル吹付工
大田	国道	375号	大田市川合町忍原	1	ON375A0140	モルタル吹付					H23	3.5	13.85	要対策	要対策	27	H30	R1	繊維補強モルタル吹付工
大田	国道	375号	大田市川合町忍原	1	ON375E0150	石・ブロック積					H26	11.5	0	要対策	要対策		修繕済	修繕済	根継工・水路工
大田	主要地方道	三瓶山公園線	大田市大田町野城	3	OM030F0350	落石防護柵	ロックネット				H23	4.7	7.4	要対策	要対策	0		ネット張替・土砂撤去	
大田	主要地方道	三瓶山公園線	大田市三瓶町池田	3	OM030A0800	モルタル吹付					H23	11.5	19.4	要対策	要対策	0	修繕済	修繕済	繊維補強モルタル吹付工
大田	主要地方道	三瓶山公園線	大田市三瓶町池田	3	OM030A0820	モルタル吹付					H23	10.75	18.85	要対策	要対策	0	修繕済	修繕済	繊維補強モルタル吹付工

法面構造物一覧表（要対策箇所）

事務所名	道路区分	路線名	所在地	緊急輸送道路 次数	箇所番号 (H26.8要領)	構造物					点検 年度	評点		健全度評価		対策費用 (百万円)	修繕 着手 年度	修繕 完了 年度	修繕内容
						主	併設1	併設2	併設3	併設4		地山	構造物	評点による評価	点検者の評価				
大田	主要地方道	三瓶山公園線	大田市三瓶町池田	3	OM030A0940	モルタル吹付					H23	11.5	20.35	要対策	要対策	18	R2	R2	繊維補強モルタル吹付工
大田	主要地方道	三瓶山公園線	大田市三瓶町池田	3	OM030A1000	モルタル吹付					H23	0	13.35	要対策	要対策	0	H30	H30	繊維補強モルタル吹付工
大田	主要地方道	三瓶山公園線	大田市三瓶町池田	3	OM030A1150	モルタル吹付					H23	11.5	14.35	要対策	要対策	22	H30	H30	繊維補強モルタル吹付工
大田	主要地方道	仁摩邑南線	大田市祖式町祖式	1	OM031A0890	モルタル吹付					H23	0	14	要対策	要対策				修繕済
大田	主要地方道	大田桜江線	大田市久利町	1	OM046A0180	モルタル吹付					H23	0	14.75	要対策	要対策	33	H30	H30	繊維補強モルタル吹付工
大田	主要地方道	大田桜江線	大田市久利町久利	1	OM046A0190	モルタル吹付					H23	0	10.15	経過観察	要対策	15	H29	H29	繊維補強モルタル吹付工
大田	一般県道	温泉津停車場線	大田市温泉津町温泉津	非該当	YG202A0010	モルタル吹付					H26	17.25	19.35	要対策	要対策	17	H28	H28	繊維補強モルタル吹付等
大田	主要地方道	仁摩邑南線	大田市祖式町大原	1	OM031A0990	モルタル吹付					R2	14.95	3.5	要対策	要対策	22	R4	R4	繊維補強モルタル吹付工
浜田	国道	186号	浜田市天満町	1	HN186F0050	落石防護柵					H25	0	8.25	要対策	要対策		R1		落石防護柵取替等
浜田	国道	186号	浜田市杉戸町	1	HN186E0080	石ブロック					R2	0.50	5.00	経過観察	要対策	5			
浜田	国道	186号	浜田市河内町	1	HN186C0300	ロックネット	モルタル吹付	法枠			H26修正	13.75	1.1	経過観察	要対策				
浜田	国道	186号	浜田市河内町	1	HN186D0420	補強土構築					H29	16.5	0.1	経過観察	要対策	1	R2		詳細調査、アンカー
浜田	国道	186号	浜田市河内町	1	HN186C0450	ロックネット	モルタル吹付				H26修正	13	14.75	要対策	要対策	11	H30	H30	繊維補強モルタル吹付
浜田	国道	186号	浜田市河内町	1	HN186F0520	落石防護柵	モルタル吹付				H26修正	5.9	0.1	経過観察	要対策	4	R1	R1	落石防護柵更新
浜田	国道	186号	浜田市河内町	1	HN186C0530	ロックネット	モルタル吹付				H26修正	7.75	1	対応不要	要対策				
浜田	国道	186号	浜田市後野町	1	HN186A0600	モルタル吹付					H26修正	20.9	3.5	要対策	要対策	30	H29	H30	繊維補強モルタル吹付
浜田	国道	186号	浜田市後野町	1	HN186A0630	モルタル吹付	法枠				H26修正	12.9	3.5	要対策	要対策				
浜田	国道	186号	浜田市後野町	1	HN186A0650	モルタル吹付					H26修正	14.4	3.5	要対策	要対策	35	R1	R1	繊維補強モルタル吹付
浜田	国道	186号	金城町七条	1	KN186A0020	モルタル吹付					R2	3.50	14.45	要対策	要対策	12			H29支障木伐採済
浜田	国道	186号(旧道)	金城町上来原	1	KN186A0200	モルタル吹付					H26修正	18.65	7	要対策	要対策				
浜田	国道	186号	金城町上来原	1	KN186A0390	モルタル吹付					H26修正	13.15	7	要対策	要対策	23			
浜田	国道	186号	金城町上来原	1	KN186A0470	モルタル吹付					H26修正	18.65	0	要対策	要対策	15			
浜田	国道	186号	金城町小国	1	KN186C0690	ロックネット	モルタル吹付				H26修正	24	1	要対策	要対策	20			ロックネット更新
浜田	国道	186号	金城町小国	1	KN186A0790	モルタル吹付					H26修正	0.6	10	経過観察	要対策				
浜田	国道	186号	金城町小国	1	KN186C0830	ロックネット	モルタル吹付				H26修正	12.75	9.75	要対策	要対策				
浜田	国道	186号	金城町小国	1	KN186A0850	モルタル吹付	擁壁				H26修正	12.65	5.75	経過観察	要対策				
浜田	国道	186号	金城町小国	1	KN186F0860	落石防護柵	モルタル吹付				H25	1	14	経過観察	要対策	45	R1		モルタル吹付更新、落石防護柵網更新
浜田	国道	186号	金城町小国	1	KN186F0900	落石防護柵					H25	1	6	経過観察	要対策		H30	H30	
浜田	国道	186号	金城町小国	1	KN186F1130	落石防護柵					H25	1	0	対応不要	要対策		H30	H30	支障木伐採
浜田	国道	186号	金城町小国	1	KN186F1140	落石防護柵					R2	8.15	6.50	要対策	要対策				
浜田	国道	186号	金城町小国	1	KN186A1210	モルタル吹付					H27	7.1	3.5	経過観察	要対策				
浜田	国道	186号	金城町小国	1	KN186C1260	ロックネット	法枠	モルタル吹付			H27	9	16.35	要対策	要対策				
浜田	国道	261号	桜江町大貫	1	SN261C0290	ロックネット					H26修正	5	11	要対策	要対策				
浜田	国道	261号	桜江町大貫	1	SN261F0360	落石防護柵	擁壁	ロックネット			H26修正	3.05	10.15	要対策	要対策				
浜田	国道	261号	桜江町大貫	1	SN261F0780	落石防護柵	ロックネット	擁壁			H26修正	7.45	10.3	要対策	要対策		H30	H30	土砂撤去
浜田	国道	261号	桜江町大貫	1	SN261E0800	石ブロック					R1	-3	14.5	要対策	要対策				
浜田	国道	261号	桜江町大貫	1	SN261D0910	擁壁					R1	-4.9	19	要対策	要対策				
浜田	国道	261号	桜江町大貫	1	SN261A0900	モルタル吹付					H26修正	16.3	16.75	要対策	要対策		H28	H28	吹付、ロックネット、高エネルギー吸収層
浜田	国道	261号	桜江町大貫	1	SN261A1050	モルタル吹付					H26修正	6.35	16.00	要対策	要対策		H26	H26	ロックネット更新
浜田	国道	261号	桜江町大貫	1	SN261A1120	モルタル吹付					H26修正	11.75	2.05	経過観察	要対策	15			繊維補強モルタル吹付
浜田	国道	261号	桜江町大貫	1	SN261A1220	モルタル吹付					H26修正	12.4	17.5	要対策	要対策				
浜田	国道	261号	桜江町谷住郷	1	SN261F1520	落石防護柵	モルタル吹付	ロックネット	法枠		H26修正	6.1	1.75	経過観察	要対策				
浜田	国道	261号	桜江町谷住郷	1	SN261C1540	ロックネット	モルタル吹付				H26修正	12.75	9.75	要対策	要対策				
浜田	国道	261号(旧道)	桜江町谷住郷	1	SN261F1770	落石防護柵					H28	7.85	6.6	要対策	要対策		H28	H28	ネット張り直し
浜田	国道	261号	桜江町谷住郷	1	SN261F1900	落石防護柵	石ブロック				H26修正	9.25	6.7	要対策	要対策				
浜田	国道	261号	桜江町谷住郷	1	SN261F1920	落石防護柵	石ブロック				H26修正	7.25	4.7	要対策	要対策				
浜田	国道	261号	桜江町谷住郷	1	SN261D1550	擁壁					R1	-4.9	9	経過観察	要対策				
浜田	国道	261号	桜江町谷住郷	1	SN261C1950	ロックネット	モルタル吹付	擁壁			H26修正	25.75	5.75	要対策	要対策	10			アンカーピン打替
浜田	国道	261号	桜江町谷住郷	1	SN261A1960	モルタル吹付					H26修正	14.15	3.5	要対策	要対策	20			モルタル吹付
浜田	国道	261号	桜江町谷住郷	1	SN261A1980	モルタル吹付	ロックネット				H26修正	14.15	9.5	要対策	要対策				
浜田	国道	261号	江津市長良	1	GN261E0050	石ブロック	落石防護柵	ロックネット			H26修正	0	6.75	経過観察	要対策		H28	H28	ロックネット、ストンガード
浜田	国道	261号	江津市八神	1	GN261D0471	擁壁					H30	2.5	0.5	対応不要	要対策	10			基礎部修繕
浜田	国道	261号	江津市八神	1	GN261E0500	石ブロック					H30	21.75	9.75	要対策	要対策				
浜田	国道	261号	江津市八神	1	GN261B0590	法枠					H26修正	4	6	経過観察	要対策		H27	H27	ロックネット更新
浜田	国道	261号	江津市八神	1	GN261A0710	モルタル吹付					R2	13.50	2.20	経過観察	要対策				
浜田	国道	261号	江津市太田	1	GN261E0860	石ブロック					H30	4	3	経過観察	要対策	20			基礎部修繕
浜田	国道	261号	江津市太田	1	GN261B0950	法枠	モルタル吹付	ロックネット	落石防護柵		H26修正	0.4	0	対応不要	要対策				
浜田	主要地方道	浜田八重可部線	浜田市佐野町	非該当	HM005A1720	モルタル吹付					H30	5.55	11.75	経過観察	要対策				
浜田	主要地方道	浜田八重可部線	浜田市佐野町	非該当	HM005A1740	モルタル吹付					H30	16.5	22.5	要対策	要対策	30	R1	R2	繊維補強モルタル吹付
浜田	主要地方道	浜田八重可部線	金城町今福	2	KM005A0400	モルタル吹付					H26	6.25	3.5	経過観察	要対策				
浜田	主要地方道	浜田八重可部線	旭町丸原	2	AM005D0160	擁壁	落石防護柵	ロックネット			H26	0	7.7	経過観察	要対策		H30	H30	倒木撤去
浜田	主要地方道	浜田八重可部線	旭町今市	2	AM005A0580	モルタル吹付	擁壁	落石防護柵	ロックネット		H26	1.6	5.25	対応不要	要対策				
浜田	主要地方道	浜田八重可部線	旭町都川	2	AM005E0840	石ブロック					H28	14.5	3	要対策	要対策	45	H30	R2	擁壁
浜田	主要地方道	浜田八重可部線	旭町都川	2	AM005E0930	石ブロック	石ブロック	ロックネット			H26	0	24.25	要対策	要対策				

法面構造物一覧表（要対策箇所）

事務所名	道路区分	路線名	所在地	緊急輸送道路 次数	箇所番号 (H26.8要領)	構造物					点検 年度	評点		健全度評価		対策費用 (百万円)	修繕 着手 年度	修繕 完了 年度	修繕内容
						主	併設1	併設2	併設3	併設4		地山	構造物	健全度評価					
														評点による評価	点検者の評価				
浜田	主要地方道	浜田八重可部線	旭町都川	2	AM005A1130	モルタル吹付	ロックネット	石・ブロック積			H26	3.1	18.5	要対策	要対策				
浜田	主要地方道	浜田八重可部線	旭町都川	2	AM005F1450	落石防護柵					H26	15.9	4.75	要対策	要対策		H30	H30	倒木撤去
浜田	主要地方道	浜田八重可部線	旭町都川	2	AM005A1480	モルタル吹付					H26	13.65	11.5	要対策	要対策				
浜田	主要地方道	浜田八重可部線	旭町都川	2	AM005D1490	擁壁	落石防護柵				H26	5.5	2.6	対応不要	要対策		H30	H30	倒木撤去
浜田	主要地方道	浜田八重可部線	旭町都川	2	AM005C1500	ロックネット					H26	5	8.75	経過観察	要対策				
浜田	主要地方道	浜田八重可部線	旭町都川	2	AM005C1540	ロックネット					H26	8.75	8.25	経過観察	要対策				
浜田	主要地方道	浜田八重可部線	旭町都川	2	AM005A1550	モルタル吹付					H26	19.4	3.5	要対策	要対策	30			繊維補強モルタル吹付
浜田	主要地方道	浜田八重可部線	旭町都川	2	AM005A1720	モルタル吹付	ロックネット				H26	-3.45	15	要対策	要対策				
浜田	主要地方道	浜田八重可部線	旭町都川	2	AM005D1940	擁壁					H28	19	1	要対策	要対策				道路改良事業により更新予定
浜田	主要地方道	浜田作木線	旭町和田	非該当	AM007B0210	法柵					H30	5.5	17.4	要対策	要対策	7	R2		法柵
浜田	主要地方道	浜田作木線	旭町本郷	非該当	AM007A0660	モルタル吹付					H30	4	12.9	要対策	要対策	37			繊維補強モルタル吹付
浜田	主要地方道	浜田作木線	旭町本郷	非該当	AM007A0860	モルタル吹付					H28	13.25	0	要対策	要対策	15	H30	H30	
浜田	主要地方道	浜田美都線	浜田市内村町	2	HM034C0960	ロックネット					H25	9	6	経過観察	要対策	0	H30	H30	ロックネット、落石防護柵、予防工
浜田	主要地方道	浜田美都線	浜田市内村町	2	HM034A0970	モルタル吹付					H25	12	3	経過観察	要対策	0	H30	H30	ロックネット、落石防護柵、予防工
浜田	主要地方道	浜田美都線	弥栄町野坂	2	YM034E0020	石・ブロック積					H25	7	4	経過観察	要対策	30	H28	H28	ブロック積
浜田	主要地方道	浜田美都線	弥栄町木都賀	2	YM034B0220	法柵					R2	7.70	0.00	要対策	要対策	0			
浜田	主要地方道	浜田美都線	弥栄町木都賀	2	YM034A0360	モルタル吹付					H25	1	11	経過観察	要対策	10			繊維補強モルタル吹付
浜田	主要地方道	浜田美都線	弥栄町木都賀	2	YM034C0550	ロックネット	落石防護柵				R2	14.85	12.25	要対策	要対策	0			
浜田	主要地方道	浜田美都線	弥栄町木都賀	2	YM034A1010	モルタル吹付	雪崩防止柵				R2	8.10	8.00	要対策	要対策	0			
浜田	主要地方道	浜田美都線	弥栄町木都賀	2	YM034A1060	モルタル吹付	ロックネット				R2	15.00	8.20	要対策	要対策	0			
浜田	主要地方道	浜田美都線	弥栄町木都賀	2	YM034C1120	ロックネット					R2	14.75	13	要対策	要対策	0			
浜田	主要地方道	浜田美都線	弥栄町木都賀	2	YM034C1280	ロックネット					R2	14.75	13.5	要対策	要対策	0			
浜田	主要地方道	浜田美都線	弥栄町木都賀	2	YM034C1590	ロックネット					H26	24	15	要対策	要対策	0			
浜田	主要地方道	浜田美都線	弥栄町木都賀	2	YM034A1630	モルタル吹付					H26	3.35	15	要対策	要対策	0			
浜田	主要地方道	浜田美都線	弥栄町木都賀	2	YM034A1640	モルタル吹付					H26	-6.5	15	要対策	要対策	0			
浜田	主要地方道	浜田美都線	弥栄町田の原	2	YM034A1690	モルタル吹付					H26	-5	15	要対策	要対策	5			詳細調査、ロックネット更新
浜田	主要地方道	浜田美都線	弥栄町田の原	2	YM034F1720	落石防護柵					H26	-3.5	8.15	要対策	要対策	0			
浜田	主要地方道	浜田美都線	弥栄町田の原	2	YM034A1730	モルタル吹付					H26	-6.1	15	要対策	要対策	0			
浜田	主要地方道	浜田美都線	弥栄町田の原	2	YM034G1740	雪崩防止柵					H26	-0.5	8.3	要対策	要対策	0			
浜田	主要地方道	浜田美都線	弥栄町田の原	2	YM034A1750	モルタル吹付					H26	-5.7	15	要対策	要対策	0			
浜田	主要地方道	浜田美都線	弥栄町田の原	2	YM034E1780	石・ブロック積	ロックネット				H26	5	14.75	要対策	要対策	0			
浜田	主要地方道	浜田美都線	弥栄町田の原	2	YM034A1860	モルタル吹付					H26	-6.8	15	要対策	要対策	0			
浜田	主要地方道	浜田美都線	弥栄町田の原	2	YM034C1840	ロックネット					H26	8.75	15	要対策	要対策	0			
浜田	主要地方道	浜田美都線	弥栄町田の原	2	YM034A1850	モルタル吹付					H26	-6.75	15	要対策	要対策	0			
浜田	主要地方道	浜田美都線	弥栄町田の原	2	YM034A1880	モルタル吹付	法柵				H26	-4.7	15	要対策	要対策	0			
浜田	主要地方道	浜田美都線	弥栄町田の原	2	YM034A1910	モルタル吹付	法柵	ロックネット			H26	1.5	10.75	要対策	要対策	0			
浜田	主要地方道	浜田美都線	弥栄町田の原	2	YM034A2030	モルタル吹付	ロックネット				H26	5	15	要対策	要対策	0			
浜田	主要地方道	浜田美都線	弥栄町田の原	2	YM034C2040	ロックネット					H26	17.5	14.75	要対策	要対策	10			ロックネット更新
浜田	主要地方道	浜田美都線	弥栄町田の原	2	YM034D2080	擁壁					H29	0	7.85	経過観察	要対策	0	R1	R1	道路改良工事により対応
浜田	主要地方道	浜田美都線	弥栄町田の原	2	YM034F2510	落石防護柵					H26	8.55	5.1	要対策	要対策	0			
浜田	主要地方道	桜江金城線	桜江町市山	2	SM041D0330	擁壁					H25	7	2	経過観察	要対策	0			
浜田	主要地方道	桜江金城線	桜江町市山	2	SM041D0340	擁壁					H25	11	2	経過観察	要対策	0			
浜田	主要地方道	桜江金城線	桜江町市山	2	SM041C0350	ロックネット					H25	13	4	経過観察	要対策	0			
浜田	主要地方道	桜江金城線	桜江町八戸	2	SM041A0420	モルタル吹付	落石防護柵				H25	10	4	経過観察	要対策	0			
浜田	主要地方道	桜江金城線	桜江町八戸	2	SM041C0440	ロックネット					H25	13	8	経過観察	要対策	0	H27	H27	
浜田	主要地方道	桜江金城線	桜江町八戸	2	SM041D0460	擁壁					H25	7	0	経過観察	要対策	0			
浜田	主要地方道	桜江金城線	桜江町八戸	2	SM041D0490	擁壁	落石防護柵				H25	13	0	経過観察	要対策	0	H26	H26	土砂撤去
浜田	主要地方道	桜江金城線	桜江町八戸	2	SM041A0520	モルタル吹付					R2	16.75	5.70	要対策	要対策	0			
浜田	主要地方道	桜江金城線	桜江町長谷	2	SM041A0610	モルタル吹付					R2	16.75	6.25	要対策	要対策	0			
浜田	主要地方道	桜江金城線	桜江町長谷	2	SM041A0620	モルタル吹付	ロックネット				R2	14.85	25.25	要対策	要対策	0			
浜田	主要地方道	三隅美都線	三隅町三隅	2	MM048A0020	モルタル吹付	法柵				H26	5.55	10	経過観察	要対策	0	H29	H29	ロックネット更新
浜田	主要地方道	三隅美都線	三隅町三隅	2	MM048A0030	モルタル吹付					H26	11.75	10	経過観察	要対策	0	H29	H29	ロックネット更新
浜田	主要地方道	田所国府線	旭町都川	非該当	AM050A0130	モルタル吹付					H30	12.85	15.75	要対策	要対策	20			繊維補強モルタル吹付
浜田	主要地方道	田所国府線	旭町都川	非該当	AM050A0150	モルタル吹付					H30	14.35	16.75	要対策	要対策	0			
浜田	主要地方道	田所国府線	旭町都川	非該当	AM050A0160	モルタル吹付					H30	12.65	14.25	要対策	要対策	0			
浜田	主要地方道	田所国府線	旭町本郷	非該当	AM050A0170	モルタル吹付					H30	8.95	18.25	要対策	要対策	0			
浜田	主要地方道	田所国府線	旭町本郷	非該当	AM050C0180	ロックネット					H30	24	15	要対策	要対策	28			ロックネット更新
浜田	主要地方道	田所国府線	旭町本郷	非該当	AM050A0190	モルタル吹付					H30	3.8	10.75	経過観察	要対策	0			
浜田	主要地方道	田所国府線	旭町本郷	非該当	AM050C0200	ロックネット					H30	24	15	要対策	要対策	20			ロックネット更新
浜田	主要地方道	田所国府線	旭町本郷	非該当	AM050A0210	モルタル吹付					H30	-5.7	17.5	要対策	要対策	0			
浜田	主要地方道	田所国府線	旭町本郷	非該当	AM050A0220	モルタル吹付					H30	20.05	16	要対策	要対策	0			
浜田	主要地方道	田所国府線	旭町本郷	非該当	AM050A0260	モルタル吹付					H30	-0.75	11.5	経過観察	要対策	0			
浜田	主要地方道	田所国府線	旭町本郷	非該当	AM050A0300	モルタル吹付					H30	5.55	11.5	経過観察	要対策	0			
浜田	主要地方道	田所国府線	旭町本郷	非該当	AM050F0320	落石防護柵					H30	23.6	5.1	要対策	要対策	3	R2	R2	落石防護柵更新

法面構造物一覧表（要対策箇所）

事務所名	道路区分	路線名	所在地	緊急輸送道路 次数	箇所番号 (H26.8要領)	構造物				点検 年度	評点		健全度評価		対策費用 (百万円)	修繕 着手 年度	修繕 完了 年度	修繕内容	
						主	併設1	併設2	併設3		併設4	地山	構造物	評点による評価					点検者の評価
浜田	主要地方道	弥栄旭インター線	弥栄町小坂	2	YM052E0740	石ブロック積				H29	10.25	12	要対策	要対策		H30	H30	基礎部復旧	
浜田	主要地方道	弥栄旭インター線	弥栄町小坂	2	YM052D0800	擁壁	落石防護柵			H26	0	1	対応不要						
浜田	主要地方道	弥栄旭インター線	弥栄町小坂	2	YM052D0825	落石防護柵				H29	6.55	5.05	経過観察	要対策		H30	H30	土砂撤去	
浜田	主要地方道	弥栄旭インター線	弥栄町小坂	2	YM052C0850	ロックネット				H26	12.25	10	要対策	要対策					
浜田	主要地方道	弥栄旭インター線	弥栄町小坂	2	YM052E0900	石ブロック積				H28	14.5	10	要対策	要対策		H29	H29	ブロック積	
浜田	主要地方道	弥栄旭インター線	金城町小国	2	KM052A0350	モルタル吹付	法枠			H26	4.65	0	対応不要	要対策					
浜田	主要地方道	弥栄旭インター線	金城町小国	2	KM052A0450	モルタル吹付				H26	7.75	13.75	経過観察	要対策					
浜田	主要地方道	弥栄旭インター線	金城町小国	2	KM052B0460	法枠				H26	0	5.25	経過観察	要対策					
浜田	一般県道	三次江津線	江津市江津町	非該当	GG112C0590	ロックネット	法枠			H30	19	33	要対策	要対策	45			ロックネット更新	
浜田	一般県道	三次江津線	江津市江津町	非該当	GG112F0610	落石防護柵	擁壁			H30	6.25	11.6	要対策	要対策	2			落石防護柵更新	
浜田	一般県道	三次江津線	江津市江津町	非該当	GG112C0620	ロックネット				H30	9.75	20.5	要対策	要対策	10			ロックネット更新	
浜田	一般県道	三次江津線	江津市江津町	非該当	GG112A0650	モルタル吹付				H30	15	14.45	要対策	要対策	40			繊維補強モルタル吹付	
浜田	一般県道	三次江津線	江津市江津町	非該当	GG112C0660	ロックネット				H30	18.75	16.75	要対策	要対策	23			ロックネット更新	
浜田	一般県道	三次江津線	江津市江津町	非該当	GG112A0670	モルタル吹付				H30	13.5	-3.95	経過観察	要対策	0				
浜田	一般県道	三次江津線	江津市江津町	非該当	GG112F0790	落石防護柵	擁壁			H30	1.6	17.55	要対策	要対策	2			落石防護柵更新	
浜田	一般県道	浜田リゾート線	浜田市久代町	1	HG254E0010	石ブロック積				H25	3	2	対応不要	要対策	0	H27	H27		
浜田	一般県道	浜田リゾート線	浜田市上府町	1	HG254B0070	法枠				H25	11	5	経過観察	要対策	0	H27	H27	排水ホースラック、ふとんかご外	
浜田	一般県道	日貫川本線	桜江町田津	非該当	SG295A0070	モルタル吹付				H30	19	0.65	要対策	要対策	0				
浜田	一般県道	日貫川本線	桜江町田津	非該当	SG295A0100	モルタル吹付				H30	14.5	0.15	要対策	要対策	0				
浜田	一般県道	日貫川本線	桜江町田津	非該当	SG295F0300	落石防護柵	擁壁			H30	8.2	8.6	要対策	要対策	0				
浜田	一般県道	日貫川本線	桜江町田津	非該当	SG295C0310	ロックネット				H30	18.75	33	要対策	要対策	25			ロックネット更新	
浜田	一般県道	日貫川本線	桜江町田津	非該当	SG295C0330	ロックネット				H30	18.75	29.25	要対策	要対策	15			ロックネット更新	
浜田	一般県道	日貫川本線	桜江町田津	非該当	SG295F0460	落石防護柵	擁壁			H30	1.75	11.85	要対策	要対策					
浜田	一般県道	長安野坂線	弥栄町栃木	2	YG306A0130	モルタル吹付				H26	19.7	3.5	要対策	要対策	5			繊維補強モルタル吹付	
浜田	一般県道	長安野坂線	弥栄町栃木	2	YG306A0170	モルタル吹付				H26	19.35	9.25	要対策	要対策	25			ロックネット	
浜田	一般県道	長安野坂線	弥栄町野坂	2	YG306B0300	法枠				H26	13.15	9.45	要対策	要対策					
浜田	一般県道	長安野坂線	弥栄町野坂	2	YG306B0340	法枠				H26	17.15	12.95	要対策	要対策	9	H29	H29	法枠工	
益田	国道	191号	益田市大谷町	1	MN191A0070	モルタル吹付				H23	5	18	経過観察	要対策	28	H27	H27	繊維補強モルタル吹付	
益田	国道	191号	益田市美郷町宇津川	1	MN191A1930	モルタル吹付	ロックネット			H25	3	7	経過観察	要対策	96	H23	R2	繊維補強モルタル吹付	
益田	国道	191号	益田市美郷町宇津川	1	MN191A1960	モルタル吹付	ロックネット			H25	3	8	経過観察	要対策	103	R2		繊維補強モルタル吹付	
益田	国道	191号	益田市匹見町道川	1	HN191A3070	モルタル吹付				H25	7	14	経過観察	要対策	42	H30	R1	繊維補強モルタル吹付	
益田	国道	488号	益田市白岩町	2	MN488C0200	ロックネット				H23	17	8	要対策	要対策	2	H29	H29	擁壁5m3,ロックネット60㎡	
益田	国道	488号	益田市匹見町広瀬	2	HN488C1570	ロックネット				H26	6	1	経過観察	要対策	-			災害防除事業対応	
益田	国道	488号	益田市匹見町広瀬	2	HN488C1690	ロックネット				H26	6	2	経過観察	要対策	0			災害防除事業対応	
益田	国道	488号	益田市匹見町広瀬	2	HN488F1700	落石防護柵				H26	7	6	経過観察	要対策	0.5	H30	H30	崩土撤去	
益田	国道	488号	益田市匹見町広瀬	2	HN488A1730	モルタル吹付				H26	6	4	経過観察	要対策	0	改良	改良		
益田	国道	488号	益田市匹見町広瀬	2	HN488A1740	モルタル吹付				H26	6	4	経過観察	要対策	0	改良	改良		
益田	国道	488号	益田市匹見町広瀬	2	HN488F1770	落石防護柵				H26	1	4	対応不要	要対策	0	改良	改良		
益田	国道	488号	益田市匹見町広瀬	2	HN488F1830	落石防護柵				H26	6	3	経過観察	要対策	0	改良	改良		
益田	国道	488号	益田市匹見町広瀬	2	HN488A1860	モルタル吹付				H26	7	4	経過観察	要対策	0	改良	改良		
益田	国道	488号	益田市匹見町広瀬	2	HN488F1880	落石防護柵				H26	7	6	経過観察	要対策	0	改良	改良		
益田	国道	488号	益田市匹見町広瀬	2	HN488F1900	落石防護柵				H26	9	8	経過観察	要対策	0	H29	H29	H29維持一括にて修繕済み	
益田	国道	488号	益田市匹見町広瀬	2	HN488D1910	擁壁	法枠			H26	6	0	経過観察	要対策	0	改良	改良		
益田	国道	488号	益田市匹見町広瀬	2	HN488F1920	落石防護柵				H26	6	5	経過観察	要対策	0	改良	改良		
益田	国道	488号	益田市匹見町広瀬	2	HN488A1990	モルタル吹付				H26	6	3	経過観察	要対策	10			災害防除事業対応	
益田	国道	488号	益田市匹見町広瀬	2	HN488F2000	落石防護柵				H26	6	6	経過観察	要対策	10	H30	H30	崩土撤去	
益田	国道	488号	益田市匹見町広瀬	2	HN488A2010	モルタル吹付				H26	6	6	経過観察	要対策	10			災害防除事業対応	
益田	国道	488号	益田市匹見町広瀬	2	HN488F2020	落石防護柵				H26	6	5	経過観察	要対策	20	H30	H30	落石防護柵修繕、崩土撤去	
益田	国道	488号	益田市匹見町広瀬	2	HN488F2030	落石防護柵				H26	7	5	経過観察	要対策	2	R1	R1	落石防護柵修繕、崩土撤去	
益田	国道	488号	益田市匹見町広瀬	2	HN488A2040	モルタル吹付				H26	6	7	経過観察	要対策	75			災害防除事業対応	
益田	国道	488号	益田市匹見町広瀬	2	HN488F2050	落石防護柵				H26	7	6	経過観察	要対策	11.7	H30	R1	落石防護柵修繕、崩土撤去	
益田	国道	488号	益田市匹見町広瀬	2	HN488F2070	落石防護柵	雪崩防止柵	法枠		H26	7	4	経過観察	要対策	30			災害防除事業対応	
益田	国道	488号	益田市匹見町落合	2	HN488A2150	モルタル吹付				H26	7	9	経過観察	要対策	0	H26	H26	H26以前に対策済み	
益田	国道	488号	益田市匹見町落合	2	HN488A2180	モルタル吹付				H26	7	7	経過観察	要対策	0	H26	H26	H26以前に対策済み	
益田	国道	488号	益田市匹見町落合	2	HN488F2270	落石防護柵	ロックネット			H26	7	7	経過観察	要対策	5	R1	R1	落石防護柵修繕、落石撤去	
益田	国道	488号	益田市匹見町見	2	HN488A2360	モルタル吹付	落石防護柵			H26	7	9	経過観察	要対策	0	改良	改良		
益田	主要地方道	益田阿武線	益田市黒周町	2	MM014A0310	モルタル吹付	ロックネット			H25	7	9	経過観察	要対策	36	H29	H29	繊維補強モルタル	
益田	主要地方道	益田阿武線	益田市上黒谷町	2	MM014A0330	モルタル吹付				H25	4	10	経過観察	要対策	58	H28	H28	繊維補強モルタル、法枠	
益田	主要地方道	吉賀匹見線	益田市匹見町紙祖	2	HM042F0020	落石防護柵				H26	4	9	経過観察	要対策	1	R2	R2	落石撤去	
益田	主要地方道	吉賀匹見線	益田市匹見町紙祖	2	HM042C0070	ロックネット				H26	1	5	経過観察	要対策	0	R3予定	R3予定	落石防護柵修繕	
益田	主要地方道	吉賀匹見線	益田市匹見町紙祖	2	HM042E0170	石ブロック積				H26	5	4	経過観察	要対策	0	※経過	※経過	石積み積み直し2.4m2	
益田	主要地方道	吉賀匹見線	益田市匹見町紙祖	2	HM042F0200	落石防護柵				H26	9	12	経過観察	要対策	1	R2	R2	落石撤去、柵修繕	
益田	主要地方道	吉賀匹見線	益田市匹見町紙祖	2	HM042F0210	落石防護柵				H26	9	10	経過観察	要対策	1	R2	R2	落石撤去	
益田	主要地方道	吉賀匹見線	益田市匹見町紙祖	2	HM042A0360	モルタル吹付				H26	1	8	経過観察	要対策	0	※経過	※経過	法面調査設計により決定	

法面構造物一覧表（要対策箇所）

事務所名	道路区分	路線名	所在地	緊急輸送道路 次数	箇所番号 (H26.8要領)	構造物				点検 年度	評点		健全度評価		対策費用 (百万円)	修繕 着手 年度	修繕 完了 年度	修繕内容
						主	併設1	併設2	併設3		併設4	地山	構造物	評点による評価				
益田	主要地方道	吉賀匹見線	益田市匹見町紙祖	2	HM042F0510	落石防護柵				H26	7	7	経過観察	要対策	0	R2	R2	落石撤去
益田	主要地方道	吉賀匹見線	益田市匹見町紙祖	2	HM042D0560	擁壁				H26	7	0	経過観察	要対策	1	R3予定	R3予定	土砂撤去、谷止工
益田	主要地方道	吉賀匹見線	益田市匹見町紙祖	2	HM042F0570	落石防護柵				H26	7	3	経過観察	要対策	1	R2	R2	落石撤去
益田	主要地方道	吉賀匹見線	益田市匹見町紙祖	2	HM042C0610	ロックネット				H26	6	1	経過観察	要対策	0			支柱、アンカーの補修
益田	主要地方道	吉賀匹見線	益田市匹見町紙祖	2	HM042D0640	擁壁				H26	9	0	経過観察	要対策	0			擁壁の嵩上げ、落石防護柵
益田	主要地方道	吉賀匹見線	益田市匹見町紙祖	2	HM042F0660	落石防護柵				H26	5	1	経過観察	要対策	1			災害防除事業対応
益田	主要地方道	吉賀匹見線	益田市匹見町紙祖	2	HM042B0710	法枠	ロックネット			H26	6	1	経過観察	要対策	0			災害防除事業対応
益田	主要地方道	吉賀匹見線	益田市匹見町紙祖	2	HM042F0720	落石防護柵				H26	9	3	経過観察	要対策	1	R2	R2	落石撤去
益田	主要地方道	益田澄川線	益田市美都町笹倉	非該当	MM054C0130	ロックネット				H26	5.85	8.5	経過観察	要対策		旧道	旧道	
益田	主要地方道	益田澄川線	益田市美都町笹倉	非該当	MM054C0150	ロックネット				H26	5.85	8.5	経過観察	要対策		旧道	旧道	
益田	主要地方道	益田澄川線	益田市美都町笹倉	非該当	MM054C0190	ロックネット	落石防護柵			H26	15	20	要対策	要対策		旧道	旧道	
益田	主要地方道	益田澄川線	益田市美都町笹倉	非該当	MM054C0210	ロックネット	落石防護柵			H26	9.85	12	要対策	要対策		旧道	旧道	
益田	主要地方道	益田澄川線	益田市美都町笹倉	非該当	MM054C0240	ロックネット				H26	14.85	20	要対策	要対策		旧道	旧道	
益田	主要地方道	益田澄川線	益田市美都町笹倉	非該当	MM054A0340	モルタル吹付				H26	12.5	18.65	要対策	要対策		旧道	旧道	
益田	主要地方道	益田澄川線	益田市長沢町	非該当	MM054B0590	法枠				H26	14	0	要対策	要対策				※経過 ※経過観察する
益田	主要地方道	益田澄川線	益田市長沢町	非該当	MM054F0630	落石防護柵				H26	13.15	4.5	要対策	要対策	0			災害防除事業対応
益田	主要地方道	益田澄川線	益田市長沢町	非該当	MM054C0750	ロックネット				H26	17.25	25	要対策	要対策	0			災害防除事業対応
益田	主要地方道	益田澄川線	益田市匹見町澄川	非該当	HM054C0800	ロックネット				H26	9.85	20	要対策	要対策	0			災害防除事業対応
益田	主要地方道	益田澄川線	益田市匹見町澄川	非該当	HM054C0820	ロックネット				H26	9.75	13.5	要対策	要対策	0			災害防除事業対応
益田	主要地方道	益田澄川線	益田市匹見町澄川	非該当	HM054C0900	ロックネット				H26	14	13.5	要対策	要対策	0			災害防除事業対応
益田	主要地方道	益田澄川線	益田市匹見町澄川	非該当	HM054C0920	ロックネット				H26	9.85	16	要対策	要対策	0			災害防除事業対応
益田	一般県道	益田種三隅線	益田市下種町	非該当	MG171A0170	モルタル吹付	ロックネット			H26	10.85	20	要対策	要対策	0			災害防除事業対応
益田	一般県道	美都匹見線	益田市美都町山本	非該当	MG172C0370	ロックネット				H27	9.75	16	要対策	要対策		H30	H30	一括対応済
益田	一般県道	美都匹見線	益田市美都町山本	非該当	MG172C0390	ロックネット				H27	9.75	17.25	要対策	要対策		H30	H30	一括対応済
益田	一般県道	波佐匹見線	益田市匹見町道川	2	HG307C0410	ロックネット				H25	15	3	経過観察	要対策	2	R1	R1	落石防護柵修繕、落石撤去
益田	一般県道	波佐匹見線	益田市匹見町道川	2	HG307C0430	ロックネット				H25	11	6	経過観察	要対策	4	R1	R1	落石防護柵修繕、落石撤去
益田	一般県道	波佐匹見線	益田市匹見町道川	2	HG307C0520	ロックネット	落石防護柵			H25	4	6	経過観察	要対策	1	R1	R1	落石防護柵修繕、落石撤去
益田	一般県道	波佐匹見線	益田市匹見町道川	2	HG307F0730	落石防護柵				H25	15	5	経過観察	要対策	0	R2	R2	R2県単災害防除にて修繕
益田	一般県道	波佐匹見線	益田市匹見町道川	非該当	HG307F0090	落石防護柵				H27	3.2	11.55	要対策	要対策		H29	H29	一括対応済
益田	一般県道	波佐匹見線	益田市匹見町道川	非該当	HG307F0110	落石防護柵				H27	0.2	9.55	要対策	要対策		H29	H29	一括対応済
益田	一般県道	美都澄川線	益田市匹見町道川	非該当	HG314C0150	ロックネット				H27	-0.25	17.5	要対策	要対策				崩土撤去、ネット補修
益田	一般県道	美都澄川線	益田市匹見町道川	非該当	HG314A0190	モルタル吹付				H27	-5.5	5.25	対応不要	要対策	2	R1	R1	モルタル吹付撤去、法面保護工
益田	国道	191号	益田市大谷町	1	MN191D0240	擁壁				H27	0	11	経過観察	要対策		H29	H29	断面修復 0.5m3
益田	国道	191号	益田市美都町宇津川	1	MN191D0870	擁壁				H27	10.25	6.5	経過観察	要対策	4	H30	H30	管更生
益田	国道	191号	益田市美都町宇津川	1	MN191E1100	石ブロック積				H27	0	14.75	要対策	要対策	3	H29	H29	ブロック積 26㎡
益田	国道	191号	益田市匹見町道川	1	HN191E1380	石ブロック積				H28	1.5	3	対応不要	要対策				兼用護岸、根工、根固工
益田	国道	488号	益田市匹見町道川	非該当	HN488E5820	石ブロック積				H27	0.5	10	要対策	要対策	1.0	H30	H30	ひび割れ注入
益田	主要地方道	浜田美都線	益田市美都町板井川	2	MM034E0040	石ブロック積	擁壁			H28	0.75	5.25	経過観察	要対策		H29	H29	漏水補修 1式
益田	一般県道	波佐匹見線	益田市匹見町道川	2	HG307E0260	石ブロック積				H28	0	14.75	要対策	要対策	1	H30	H30	クラックに補修材注入
益田	一般県道	波佐匹見線	益田市匹見町道川	2	HG307D0290	擁壁				H28	0	10.5	経過観察	要対策		H29	H29	根固工 1式
津和野	国道	187号	鹿足郡吉賀町幸地	1	MN187-E0040	E-ブロック積				H28	0.00	10.25	要対策	要対策				
津和野	国道	187号	鹿足郡吉賀町沢田	1	MN187-A0560	モルタル吹付				H24	4	12	経過観察	要対策	19	H30	H30	縦横補強モルタル吹付
津和野	国道	187号	鹿足郡吉賀町鶴巻	1	MN187-A0910	モルタル吹付	落石防護柵	法枠		H24	15	14	要対策	要対策	57			縦横補強モルタル吹付
津和野	国道	187号	鹿足郡吉賀町七日市	1	MN187-A1090	モルタル吹付	落石防護柵			H24	6	8	経過観察	要対策	47			縦横補強モルタル吹付
津和野	国道	187号	鹿足郡吉賀町真田	1	MN187-A1420	モルタル吹付	ロックネット			H24	6	8	経過観察	要対策	0			災害防除事業対応
津和野	国道	187号	鹿足郡吉賀町林木村大野原	1	KN187-A0190	モルタル吹付				H25	7	8	経過観察	要対策	37			縦横補強モルタル吹付
津和野	国道	187号	鹿足郡吉賀町林木村大野原	1	KN187-C0470	ロックネット				H24	15	21	要対策	要対策	0			交通安全事業対応
津和野	国道	187号	鹿足郡吉賀町林木村林木	1	KN187-A0490	モルタル吹付	ロックネット			H24	13	9	経過観察	要対策	0			交通安全事業対応
津和野	国道	187号	鹿足郡吉賀町林木村林木	1	KN187-A0610	モルタル吹付				H24	11	13	経過観察	要対策	0			災害防除事業対応
津和野	国道	187号	鹿足郡吉賀町林木村白谷	1	KN187-A0640	モルタル吹付	ロックネット			H24	0	9	経過観察	要対策	55			アンカー付法枠
津和野	国道	187号	鹿足郡吉賀町林木村下湯	1	KN187-E0930	E-ブロック積	擁壁			H28	10.00	4.75	経過観察	要対策		H29	H29	
津和野	国道	187号	鹿足郡吉賀町林木村下湯	1	KN187-A1000	モルタル吹付	E-ブロック積			H24	10	11	経過観察	要対策	88	H30		モルタル吹付補修
津和野	国道	187号	鹿足郡津和野町左庭	1	NN187-A0760	モルタル吹付	ロックネット	法枠	落石防護柵	H24	12	8	経過観察	要対策	5	R1	R2	ロックネット修繕、モルタル吹付補修
津和野	国道	187号	鹿足郡津和野町左庭	1	NN187-F0770	落石防護柵	モルタル吹付	E-ブロック積		H25	6	0	経過観察	要対策				
津和野	国道	187号	鹿足郡津和野町左庭	1	NN187-B0970	法枠	モルタル吹付			H24	0	14	要対策	要対策	55			アンカー付法枠
津和野	国道	187号	鹿足郡津和野町萩瀬	1	NN187-A1210	モルタル吹付	ロックネット			H24	6	1	対応不要	要対策	0	H30	H30	縦横補強モルタル吹付
津和野	国道	187号	鹿足郡津和野町萩瀬	1	NN187-A1220	モルタル吹付	ロックネット			H24	6	0	対応不要	要対策		H30	H30	縦横補強モルタル吹付
津和野	主要地方道	新南陽津和野線	鹿足郡林木村根谷	非該当	KM003-F0020	落石防護柵				H26	0	12.5	要対策	要対策	5	R2	R2	擁壁補修
津和野	主要地方道	新南陽津和野線	鹿足郡林木村根谷	非該当	KM003-A0190	モルタル吹付				H26	0	8.75	経過観察	要対策				
津和野	主要地方道	新南陽津和野線	鹿足郡林木村根谷	非該当	KM003-F0340	落石防護柵				H26	6.7	13.4	要対策	要対策	2			ロックネット張替
津和野	主要地方道	新南陽津和野線	鹿足郡林木村根谷	非該当	KM003-E0420	E-ブロック積				H27	0	14.75	要対策	要対策	1			石積復旧
津和野	主要地方道	新南陽津和野線	鹿足郡林木村根谷	非該当	KM003-E0640	E-ブロック積	落石防護柵			H26	11.25	0	要対策	要対策				
津和野	主要地方道	新南陽津和野線	鹿足郡林木村根谷	非該当	KM003-C0660	ロックネット				H26	10.75	13.75	要対策	要対策	0			災害防除事業対応
津和野	主要地方道	新南陽津和野線	鹿足郡林木村根谷	非該当	KM003-C0800	ロックネット				H27	6	17.5	要対策	要対策	6	H31	R2	ロックネット張替

法面構造物一覧表（要対策箇所）

事務所名	道路区分	路線名	所在地	緊急輸送道路 送達回数	箇所番号 (H26.8要領)	構造物					点検 年度	評点		健全度評価		対策費用 (百万円)	修繕 着手 年度	修繕 完了 年度	修繕内容
						主	併設1	併設2	併設3	併設4		地山	構造物	評点による評価	点検者の評価				
津和野	主要地方道	新南陽津和野線	鹿足郡柿木村根谷	非該当	KM003-A0920						H27	20.25	0	要対策	要対策			災害防除事業対応	
津和野	主要地方道	新南陽津和野線	鹿足郡柿木村福川	2	KM003-A2290	モルタル吹付					H26	9	19	経過観察	要対策	21	R2	R3	繊維補強モルタル
津和野	主要地方道	萩津和野線	鹿足郡津和野町名賀	2	TM013-E0120	E・ブロック積置					H26	5	1	経過観察	要対策				
津和野	主要地方道	萩津和野線	鹿足郡津和野町名賀	2	TM013-B0160	法枠					H26	0	6	経過観察	要対策	8			法枠補修
津和野	主要地方道	萩津和野線	鹿足郡津和野町名賀	2	TM013-F0320	落石防護柵					H26	0	11	経過観察	要対策				
津和野	主要地方道	津和野田万川線	鹿足郡津和野町二橋	2	TM017-F0010	落石防護柵					H26	13	12	経過観察	要対策	1			土砂撤去
津和野	主要地方道	吉賀匹見線	鹿足郡吉賀町上高尻	2	MM042-C0840	ロックネット					H25	9	4	経過観察	要対策	6			ロックネット張替
津和野	主要地方道	吉賀匹見線	鹿足郡吉賀町上高尻	2	MM042-F1210	落石防護柵					H25	9	5	経過観察	要対策	2			ネット張替
津和野	主要地方道	吉賀匹見線	鹿足郡吉賀町上高尻	2	MM042-C1280	ロックネット					H25	4	4	経過観察	要対策	7			ネット張替
津和野	主要地方道	吉賀匹見線	鹿足郡吉賀町上高尻	2	MM042-C1310	ロックネット					H25	4	5	経過観察	要対策	10			ネット張替
津和野	主要地方道	吉賀匹見線	鹿足郡吉賀町上高尻	2	MM042-C1320	ロックネット					H25	1	5	経過観察	要対策	3			ネット張替
津和野	主要地方道	吉賀匹見線	鹿足郡吉賀町上高尻	2	MM042-F1450	落石防護柵					H25	1	4	対応不要	要対策				
津和野	主要地方道	吉賀匹見線	鹿足郡吉賀町上高尻	2	MM042-C1490	ロックネット					H25	1	5	経過観察	要対策	5			土砂撤去・ネット張替
津和野	主要地方道	吉賀匹見線	鹿足郡吉賀町上高尻	2	MM042-C1500	ロックネット					H25	3	5	経過観察	要対策	5			ネット張替
津和野	一般県道	匹見左登線	鹿足郡津和野町名賀	非該当	NG189-C1050	ロックネット					H26	9.75	4.5	要対策	要対策	3			ネット張替
津和野	一般県道	柿木津和野停車場線	鹿足郡吉賀町柿木村福川	2	KG226-E0150	E・ブロック積置					H26	11.25	0	要対策	要対策				
津和野	一般県道	柿木津和野停車場線	鹿足郡吉賀町柿木村福川	2	KG226-F0410	落石防護柵					H26	4.7	5.05	経過観察	要対策				
津和野	一般県道	柿木津和野停車場線	鹿足郡吉賀町柿木村福川	2	KG226-A0420	モルタル吹付					H26	15	4.15	要対策	要対策				
津和野	一般県道	柿木津和野停車場線	鹿足郡津和野町中座	2	TG226-F0740	落石防護柵					H26	4.7	14.05	要対策	要対策	4	R2	R2	支柱塗装
津和野	一般県道	柿木津和野停車場線	鹿足郡津和野町中座	2	TG226-D0800	擁壁					H26	7.75	0	経過観察	要対策				
津和野	一般県道	柿木津和野停車場線	鹿足郡津和野町中座	2	TG226-A0820	モルタル吹付					H26	14.25	2.25	要対策	要対策				
津和野	一般県道	柿木津和野停車場線	鹿足郡吉賀町柿木村福川	2	KG226-E0400	E・ブロック積置					R2	7	9.5	経過観察	要対策	1			石積工
津和野	一般県道	柿木津和野停車場線	鹿足郡津和野町笹山	2	TG226-E0490	E・ブロック積置					R2	7	9.5	経過観察	要対策	1			石積工
津和野	一般県道	柿木津和野停車場線	鹿足郡津和野町笹山	2	TG226-E0500	E・ブロック積置					R2	7	9.5	経過観察	要対策	1			石積工
津和野	一般県道	柿木津和野停車場線	鹿足郡津和野町笹山	2	TG226-E0620	E・ブロック積置					R2	6	9.5	経過観察	要対策	2			石積工
津和野	一般県道	柿木津和野停車場線	鹿足郡津和野町中座	2	TG226-E0960	E・ブロック積置					R2	7	9.5	経過観察	要対策	1			石積工
隠岐	国道	485号	隠岐の島町元屋地内	2	SN485A0060	モルタル吹付					H24	14	5.65	要対策	要対策	0			モルタル吹付(ポケット 式仮撤去再設置が必
隠岐	国道	485号	隠岐の島町湊地内	2	SN485A0090	モルタル吹付	擁壁				H28	14.25	12.45	要対策	要対策	23			モルタル吹付
隠岐	国道	485号	隠岐の島町西村地内	2	SN485A0160	モルタル吹付	擁壁				H25	(21)	(20)	(要対策)	要対策	22	R1	R2	モルタル吹付
隠岐	国道	485号	隠岐の島町西村地内	2	SN485D0170	擁壁					H25	(10)	(5)	(経過観察)	要対策	1			ひび割れ注入
隠岐	国道	485号	隠岐の島町伊後地内	2	SN485A0300	モルタル吹付	擁壁				H24	13.75	20.5	要対策	要対策	12	H26	H28	法枠、アンカー工
隠岐	国道	485号	隠岐の島町小橋地内	2	GN485F0140	落石防護柵					H25	(14)	(7)	(経過観察)	要対策	2	R1	R1	落石防護柵
隠岐	国道	485号	隠岐の島町上西地内	2	SN485A0360	モルタル吹付					H24	1.5	13.8	要対策	要対策	18	H29	H30	モルタル吹付
隠岐	国道	485号	隠岐の島町上西地内	2	SN485A0380	モルタル吹付					H24	16.25	22.5	要対策	要対策	22	H30	H30	モルタル吹付
隠岐	国道	485号	隠岐の島町上西地内	2	SN485A0400	モルタル吹付	法枠				H24	(23)	(13)	(要対策)	要対策	0			モルタル吹付(ポケット 式仮撤去再設置が必
隠岐	国道	485号	隠岐の島町下西地内	1	SN485B0530	法枠	モルタル吹付	擁壁			H24	0.95	0	対応不要	要対策	4			枠内吹付
隠岐	国道	485号	隠岐の島町西村地内	2	SN485D0730	擁壁	法枠				H28	0	18.5	要対策	要対策	3			注入
隠岐	主要地方道	隠岐空港線	隠岐の島町西田地内	1	SM043A0070	モルタル吹付					H24	3.5	12.85	要対策	要対策	0			
隠岐	主要地方道	西郷都万郡線	隠岐の島町加茂地内	2	SM044A0200	モルタル吹付					H25	(20)	(16)	(要対策)	要対策	22	R1	R1	モルタル吹付
隠岐	主要地方道	西郷都万郡線	隠岐の島町鎌木地内	2	TM044F0050	落石防護柵	法枠	石・ブロック積			H25	(4)	(9)	(経過観察)	要対策	5			落石防護柵、土砂撤去
隠岐	主要地方道	西郷都万郡線	隠岐の島町鎌木地内	2	TM044A0070	モルタル吹付					H24	3.5	13.35	要対策	要対策	70			モルタル吹付
隠岐	主要地方道	西郷都万郡線	隠岐の島町津戸地内	2	TM044B0160	法枠					H25	(18)	(7)	(要対策)	要対策	0			
隠岐	主要地方道	西郷都万郡線	隠岐の島町津戸地内	2	TM044B0170	法枠	落石防護柵	グラウンドアンカー			H25	(19)	(2)	(経過観察)	要対策	0			
隠岐	主要地方道	西郷都万郡線	隠岐の島町釜屋地内	2	TM044F0180	落石防護柵	石・ブロック積	リングネット			H25	(22)	(6)	(経過観察)	要対策	-	H27	H28	
隠岐	主要地方道	西郷都万郡線	隠岐の島町釜屋地内	2	TM044F0190	落石防護柵	法枠	擁壁	リングネット		H25	(23)	(10)	(要対策)	要対策	0	H27	H28	
隠岐	主要地方道	西郷都万郡線	隠岐の島町油井地内	2	TM044C0590	ロックネット	モルタル吹付	法枠			H25	(17)	(2)	(経過観察)	要対策	24			
隠岐	主要地方道	西郷都万郡線	隠岐の島町油井地内	2	TM044F0600	落石防護柵	擁壁	法枠			H24	2.1	14.35	要対策	(経過観察) 要対策	51	H28	H29	
隠岐	主要地方道	西郷都万郡線	隠岐の島町畷地内	2	TM044D0780	擁壁					H25	(13)	(6)	(経過観察)	要対策	6			
隠岐	主要地方道	西郷都万郡線	隠岐の島町北方地内	2	GM044F0020	落石防護柵	擁壁				H24	0.15	26.8	要対策	要対策	0			
隠岐	主要地方道	西郷都万郡線	隠岐の島町北方地内	2	GM044F0030	落石防護柵	擁壁				H24	6.6	15.8	要対策	要対策	0			
隠岐	主要地方道	西郷都万郡線	隠岐の島町北方地内	2	GM044D0280	擁壁	石・ブロック積				H25	(6)	(3)	(経過観察)	要対策	8			
隠岐	主要地方道	西郷都万郡線	隠岐の島町北方地内	2	GM044A0320	モルタル吹付					H25	(19)	(13)	(要対策)	要対策	22	R1	R1	
隠岐	主要地方道	西郷都万郡線	隠岐の島町加茂地内	2	SM044E0290	石・ブロック積	擁壁				H28	0	10.25	要対策	要対策	3			注入
隠岐	主要地方道	西郷布施線	隠岐の島町小田地内	2	SM047D0200	擁壁					H25	(10)	(5)	(経過観察)	要対策	2			ひび割れ注入
隠岐	主要地方道	西郷布施線	隠岐の島町大久地内	2	SM047C0380	ロックネット					H25	(7)	(7)	(経過観察)	要対策	0			
隠岐	主要地方道	西郷布施線	隠岐の島町大久地内	2	SM047A0390	モルタル吹付					H24	13.75	20.65	要対策	要対策	58	R2		モルタル吹付
隠岐	主要地方道	西郷布施線	隠岐の島町大久地内	2	SM047F0400	落石防護柵	ロックネット	張りコン			H25	(18)	(8)	(経過観察)	要対策	9			落石防護柵、土砂撤去
隠岐	主要地方道	西郷布施線	隠岐の島町大久地内	2	SM047A0420	モルタル吹付					H24	8.75	7.35	経過観察	要対策	38	H29	R1	モルタル吹付
隠岐	主要地方道	西郷布施線	隠岐の島町大久地内	2	SM047F0500	落石防護柵					H25	(10)	(3)	(経過観察)	要対策	1	R2	R2	落石防護柵、土砂撤去
隠岐	主要地方道	西郷布施線	隠岐の島町御敷地内	2	FM047A0050	モルタル吹付	ロックネット				H24	8.75	20.4	要対策	要対策	65			モルタル吹付
隠岐	主要地方道	西郷布施線	隠岐の島町御敷地内	2	FM047A0060	モルタル吹付					H24	3.5	18.7	要対策	要対策	10			モルタル吹付
隠岐	主要地方道	西郷布施線	隠岐の島町御敷地内	2	FM047A0070	モルタル吹付	石・ブロック積				H24	14.25	20.7	要対策	要対策	27			モルタル吹付
隠岐	主要地方道	西郷布施線	隠岐の島町御敷地内	2	FM047A0080	モルタル吹付					H24	14.25	20.7	要対策	要対策	18	H30	R1	法枠
隠岐	主要地方道	西郷布施線	隠岐の島町御敷地内	2	FM047A0090	モルタル吹付					H24	3.5	17.4	要対策	要対策	18			モルタル吹付

法面構造物一覧表（要対策箇所）

事務所名	道路区分	路線名	所在地	緊急輸送道路 次数	箇所番号 (H26.8要領)	構造物					点検 年度	評点		健全度評価		対策費用 (百万円)	修繕 着手 年度	修繕 完了 年度	修繕内容
						主	併設1	併設2	併設3	併設4		地山	構造物	評点による評価	点検者の評価				
隠岐	主要地方道	西郷布施線	隠岐の島町布施地内	2	FM047F0210	落石防護柵	石・ブロック積				H25	(17)	(3)	(経過観察)	要対策	3	R2	R2	土砂撤去
隠岐	主要地方道	西郷布施線	隠岐の島町大久地内	2	SM047E0710	石・ブロック積					H28	2.5	9.5	経過観察	要対策	17	H30	R2	法枠+鉄筋挿入
隠岐	主要地方道	西郷布施線	隠岐の島町大久地内	2	SM047E0730	石・ブロック積					H28	3.25	4.5	対応不要	要対策	20	H30	R2	法枠+鉄筋挿入
隠岐	主要地方道	西郷布施線	隠岐の島町大久地内	2	SM047D0800	擁壁					H28	0.25	18	要対策	要対策	18			張ブロック
隠岐	主要地方道	西郷布施線	隠岐の島町大久地内	2	SM047E0840	石・ブロック積					H28	10	10.25	要対策	要対策	0	H30		ブロック積
隠岐	主要地方道	西郷布施線	隠岐の島町大久地内	2	SM047D0850	擁壁					H28	0.25	18	要対策	要対策	7	H30	R2	張コン+鉄筋挿入
隠岐	主要地方道	西郷布施線	隠岐の島町大久地内	2	SM047E0880	石・ブロック積	擁壁				H28	10	10.25	要対策	要対策	0	H29	H30	
隠岐	主要地方道	西郷布施線	隠岐の島町大久地内	2	SM047D0900	擁壁	石・ブロック積				H28	0.1	18.5	要対策	要対策	4	H30		ブロック積
隠岐	主要地方道	西郷布施線	隠岐の島町大久地内	2	SM047E0960	石・ブロック積					H28	10	4.75	経過観察	要対策	7	H29	H30	ブロック積
隠岐	主要地方道	西郷布施線	隠岐の島町大久地内	2	SM047D0970	擁壁	石・ブロック積				H28	0.1	18	要対策	要対策	17	H30		ブロック積
隠岐	主要地方道	西郷布施線	隠岐の島町大久地内	2	SM047E1010	石・ブロック積					H28	10	10	要対策	要対策	6	R1	R3	法枠+鉄筋挿入
隠岐	主要地方道	西郷布施線	隠岐の島町大久地内	2	SM047E1040	石・ブロック積	擁壁				H28	5.75	4.75	経過観察	要対策	11	H30	R3	法枠
隠岐	一般県道	中村津戸港線	隠岐の島町中村地内	2	SG316A0050	モルタル吹付					H25	(11)	(13)	(経過観察)	要対策	6	H30	H30	モルタル吹付
隠岐	一般県道	中村津戸港線	隠岐の島町中村地内	2	SG316A0200	モルタル吹付					H25	(20)	(17)	(要対策)	要対策	2			モルタル吹付
隠岐	一般県道	中村津戸港線	隠岐の島町中村地内	2	SG316A0220	モルタル吹付					H25	(20)	(17)	(要対策)	要対策	3			モルタル吹付
隠岐	一般県道	中村津戸港線	隠岐の島町中村地内	2	SG316F0230	落石防護柵	張コン				H25	(20)	(7)	(経過観察)	要対策	4			土砂撤去
隠岐	一般県道	中村津戸港線	隠岐の島町中村地内	2	SG316A0240	モルタル吹付					H25	(19)	(15)	(要対策)	要対策	6	H30	H30	モルタル吹付
隠岐	一般県道	中村津戸港線	隠岐の島町中村地内	2	SG316C0260	ロックネット	モルタル吹付				H25	(20)	(5)	(要対策)	要対策	100	H30		モルタル吹付、ロックネット
隠岐	一般県道	中村津戸港線	隠岐の島町中村地内	2	SG316C0270	ロックネット					H25	(20)	(5)	(要対策)	要対策	13			ロックネット
隠岐	一般県道	中村津戸港線	隠岐の島町中村地内	2	SG316C0280	ロックネット	モルタル吹付				H25	(18)	(5)	(要対策)	要対策	43			モルタル吹付、ロックネット
隠岐	一般県道	中村津戸港線	隠岐の島町中村地内	2	SG316F0300	落石防護柵	モルタル吹付				H25	(21)	(7)	(経過観察)	要対策	6			落石防護柵、土砂撤去
隠岐	一般県道	中村津戸港線	隠岐の島町中村地内	2	SG316F0340	落石防護柵					H25	(19)	(5)	(経過観察)	要対策	2			土砂撤去
隠岐	一般県道	中村津戸港線	隠岐の島町中村地内	2	SG316B0350	法枠					H25	(15)	(6)	(経過観察)	要対策	24			枠内吹付、ひび割れ注入
隠岐	一般県道	中村津戸港線	隠岐の島町原田地内	2	SG316E0400	石・ブロック積	法枠				H25	(20)	(2)	(要対策)	要対策	0			
隠岐	一般県道	中村津戸港線	隠岐の島町原田地内	2	SG316C0410	ロックネット	モルタル吹付	法枠			H25	(23)	(2)	(要対策)	要対策	0			
隠岐	一般県道	中村津戸港線	隠岐の島町原田地内	2	SG316B0470	法枠					H25	(17)	(3)	(経過観察)	要対策	0			
隠岐	一般県道	中村津戸港線	隠岐の島町原田地内	2	SG316B0490	法枠					H25	(21)	(3)	(要対策)	要対策	0			
隠岐	一般県道	中村津戸港線	隠岐の島町原田地内	2	SG316F0550	落石防護柵	モルタル吹付	法枠	ロックネット		H25	(20)	(8)	(経過観察)	要対策	3			落石防護柵、土砂撤去
隠岐	主要地方道	西郷都万郡線	隠岐の島町津戸地内	2	TM044E0930	石・ブロック積					R2	5.25	10	経過観察	要対策	1			
隠岐	主要地方道	西郷都万郡線	隠岐の島町油井地内	2	TM044E1130	石・ブロック積					R2	10	5.25	経過観察	要対策	1			
隠岐	主要地方道	西郷都万郡線	隠岐の島町油井地内	2	TM044E1140	石・ブロック積					R2	10	9.5	経過観察	要対策	3			
隠岐	主要地方道	西郷都万郡線	隠岐の島町油井地内	2	TM044E1180	石・ブロック積	擁壁				R2	2.5	10.25	要対策	要対策	1			
隠岐	主要地方道	西郷都万郡線	隠岐の島町油井地内	2	TM044E1190	石・ブロック積					R2	2.5	14.75	要対策	要対策	2			
隠岐	主要地方道	西郷都万郡線	隠岐の島町油井地内	2	TM044E1240	石・ブロック積	擁壁				R2	10	5.25	経過観察	要対策	1			
隠岐	主要地方道	西郷都万郡線	隠岐の島町北方地内	2	GM044D0390	擁壁					R2	0.1	18.5	要対策	要対策	20			
島前	国道	485号	西ノ島町大字美田	2	NN485E0310	石・ブロック積	擁壁				H30	0.00	14.75	要対策	要対策	4	R3	R3	ひび割れモルタル充填
島前	国道	485号	西ノ島町大字美田	2	NN485E0340	石・ブロック積	擁壁				H30	0.00	10.25	要対策	要対策	4	R3	R3	ひび割れモルタル充填、裏込材補充
島前	一般県道	海士島線	海士町大字福井	非該当	AG317B0180	法枠	擁壁				H30	7.25	0.15	経過観察	要対策	2	R2	R2	剥離モルタル・転石除去
島前	一般県道	海士島線	海士町大字御波	非該当	AG317B0210	法枠	ロックネット	擁壁			H30	5.00	4.15	経過観察	要対策	1	R2	R2	植生土のう工
島前	一般県道	知夫島線	知夫村薄毛	2	CG322D0300	擁壁	法枠				H30	0.10	21.50	要対策	要対策	15	R3	R4	ひび割れ注入工
島前	一般県道	知夫島線	知夫村多沢	2	CG322E0400	石・ブロック積	擁壁				H30	4.00	10.00	要対策	要対策	15	R3	R5	重力式擁壁工