

社会資本総合整備計画 事後評価書

令和04年03月22日

計画の名称	総合的な水の安全・安心基盤整備（防災・安全）												
計画の期間	平成27年度～平成31年度（5年間）								重点配分対象の該当				
交付対象	高根県, 益田市, 隠岐の島町, 境港管理組合（島根）, 美郷町												
計画の目標	総合的な水の安全・安心基盤整備を実施することにより、清らかで親しみやすい水環境の創造と、災害に強い地域を作り、安全・安心で快適な生活の確保を図る。												
全体事業費（百万円）	合計（A+B+C+D）	47,136	A	47,128	B	0	C	3	D	5	効果促進事業費の割合C / (A+B+C+D)	0	%

番号	計画の成果目標（定量的指標）			
	定量的指標の定義及び算定式	定量的指標の現況値及び目標値		
		当初現況値	中間目標値	最終目標値
		H27当初	H29末	H31末
1	【河川事業】 浸水被害を解消される人家数を、9,654戸（H27）から12,874戸（H31）に増加			
	【河川事業】 整備河川の氾濫区域に立地する人家のうち、河川整備により浸水被害が解消される人家数	9654戸	10887戸	12874戸
2	【河川事業】 長寿命化計画に基づく延命化に着手する河川施設を2施設から10施設へ拡大する			
	【河川事業】 長寿命化計画に基づく延命化に着手する施設数	2施設	9施設	10施設
3	【堰堤改良事業等（ダム）】 県が管理しているダムの効用を継続的に発現させるため、布部ダム、山佐ダム、三瓶ダム、大長見ダム及び銚子ダムにおいてダム機能の回復又は向上を図る			
	【堰堤改良事業等（ダム）】 管理ダムの内、堰堤改良事業等により継続的な効用の発現が必要なダム数	5ダム	4ダム	4ダム
4	【砂防事業】 土砂災害（土石流・地すべり・がけ崩れ）から保全される人家数を、23,111戸（H27）から23,914戸（H31）まで増加			
	【砂防事業】 土砂災害警戒区域等に立地する人家のうち、土砂災害対策施設整備により安全が確保される人家数 砂防、地すべり、急傾斜の各事業で保全される人家戸数の累計	23111戸	23442戸	23914戸
5	【海岸保全施設整備事業】 浸水被害が想定される区域を14.7ha（H27）から0.0ha（H31）へ減少させる			
	【海岸保全施設整備事業】 海岸保全施設の整備を実施中の海岸において、侵食・高潮等により浸水被害が想定される面積（浸水想定区域面積）	15ha	3ha	0ha
6	【海岸保全施設整備事業】 海岸（港湾）の長寿命化計画の策定率を向上させる			
	【海岸保全施設整備事業】 県内海岸（港湾）の長寿命化計画策定率を算出する (長寿命化計画策定の策定率) = (評価時点の長寿命化計画策定施設数) / (全長寿命化計画策定施設総数)	0%	0%	100%

備考等	個別施設計画を含む	<input type="radio"/>	国土強靱化を含む	<input type="radio"/>	定住自立圏を含む	-	連携中枢都市圏を含む	-	流域水循環計画を含む	-	地域再生計画を含む	-
島根県国土強靱化計画に基づき実施される要素事業全て												

A 基幹事業																			
基幹事業 (大)	番号	事業	地域	交付	直接	事業者	種別1	種別2	要素となる事業名 (事業箇所)	事業内容 (延長・面積等)	市区町村名/ 港湾・地区名	事業実施期間 (年度)					全体事業費 (百万円)	費用 便益比	個別施設計画 策定状況
		種別	種別	対象	間接		種別1	種別2				H27	H28	H29	H30	H31			
一体的に実施することにより期待される効果																			
備考																			
河川事業	A03-001	河川	一般	島根県	直接	島根県	広域河川 (1)	—	佐陀川広域河川改修事業	橋梁1橋、用地補償	松江市	■	■	■	■	■	645	1.32	—
		H29のみ重点計画へ移行																	
	A03-002	河川	一般	島根県	直接	島根県	広域河川 (1)	—	五右衛門川広域河川改修事業	掘削・築堤・護岸(L=100m)、用地補償	出雲市	■	■	■	■	■	507	7.11	—
		H29のみ重点計画へ移行																	
	A03-003	河川	一般	島根県	直接	島根県	広域河川 (1)	—	平田船川広域河川改修事業	掘削・護岸(L=320m)、橋梁1橋、用地補償	出雲市	■	■	■	■	■	1,076	2.82	—
H29からH30まで重点計画へ移行																			
A03-004	河川	一般	島根県	直接	島根県	広域河川 (1)	—	神戸川広域河川改修事業	掘削・護岸	出雲市	■	■	■	■	■	0		—	
	H29からH30まで重点計画へ移行																		
A03-005	河川	一般	島根県	直接	島根県	広域河川 (1)	—	新内藤川広域河川改修事業	掘削・築堤・護岸(L=1115m)、橋梁7橋、用地補償	出雲市	■	■	■	■	■	2,222	10.35	—	
	H29からH30まで重点計画へ移行																		

A 基幹事業																				
基幹事業 (大)	番号	事業種別	地域種別	交付対象	直接間接	事業者	種別1	種別2	要素となる事業名 (事業箇所)	事業内容 (延長・面積等)	市区町村名/ 港湾・地区名	事業実施期間 (年度)					全体事業費 (百万円)	費用 便益比	個別施設計画 策定状況	
												H27	H28	H29	H30	H31				
一体的に実施することにより期待される効果																				
備考																				
河川事業	A03-006	河川	一般	島根県	直接	島根県	広域河川 (1)	—	斐伊川広域河川改修事業	掘削・護岸(L=600m)、橋梁2橋、用地補償	奥出雲町	■	■	■	■	■	300	1.28	—	
	A03-007	河川	一般	島根県	直接	島根県	広域河川 (1)	—	十間川広域河川改修事業	掘削・築堤・護岸(L=610m)、橋梁1橋、用地補償	出雲市	■	■	■	■	■	737	1.74	—	
A03-008	河川	一般	島根県	直接	島根県	広域河川 (1)	—	今市川広域河川改修事業	掘削・護岸(L=101m)	益田市	■	■	■	■	■	220	2.20	—		
	H29のみ重点計画へ移行、H30は事業なし																			
A03-009	河川	一般	島根県	直接	島根県	流対河川 (1)	—	朝酌川流域治水対策河川事業	排水機場1基、用地補償	松江市		■	■	■	■	738	1.94	—		
	H29からH30まで重点計画へ移行																			
A03-010	河川	一般	島根県	直接	島根県	流対河川 (1)	—	中川流域治水対策河川事業	掘削(L=185m)、樋門1基、用地補償	松江市	■	■	■	■	■	594	2.48	—		
	H29からH30まで重点計画へ移行																			

A 基幹事業																				
基幹事業（大）	番号	事業種別	地域種別	交付対象	直接間接	事業者	種別1	種別2	要素となる事業名 （事業箇所）	事業内容 （延長・面積等）	市区町村名／ 港湾・地区名	事業実施期間（年度）					全体事業費 （百万円）	費用 便益比	個別施設計画 策定状況	
												H27	H28	H29	H30	H31				
		一体的に実施することにより期待される効果																		
		備考																		
河川事業	A03-011	河川	一般	島根県	直接	島根県	流貯（1）	—	朝酌川流域貯留浸透事業	施設改良	松江市					■	0		—	
		H29からH30まで重点計画へ移行																		
	A03-012	河川	一般	島根県	直接	島根県	—	—	特定構造物改築事業	長寿命化計画策定	松江市他	■	■	■	■	■	0		—	
		H29からH30まで重点計画へ移行																		
	A03-013	河川	一般	島根県	直接	島根県	特構（1）	—	特定構造物改築事業（北田川水門）	延命化措置	松江市	■	■	■	■	■	97		策定済	
		H29からH30まで重点計画へ移行																		
	A03-014	河川	一般	島根県	直接	島根県	特構（1）	—	特定構造物改築事業（末次排水機場）	延命化措置	松江市	■	■	■	■	■	10		策定済	
		H29からH30まで重点計画へ移行																		
A03-015	河川	一般	島根県	直接	島根県	特構（1）	—	特定構造物改築事業（湯谷川水門）	延命化措置	出雲市	■	■	■	■	■	95		策定済		
	H29からH30まで重点計画へ移行																			
A03-016	河川	一般	島根県	直接	島根県	特構（1）	—	特定構造物改築事業（湯谷川排水機場）	延命化措置	出雲市		■	■	■	■	31		策定済		
	H29からH30まで重点計画へ移行																			
A03-017	河川	一般	島根県	直接	島根県	特構（2）	—	特定構造物改築事業（田原川水門）	延命化措置	浜田市	■	■	■	■	■	20		策定済		
	H29からH30まで重点計画へ移行																			

A 基幹事業																				
基幹事業(大)	番号	事業種別	地域種別	交付対象	直接間接	事業者	種別1	種別2	要素となる事業名 (事業箇所)	事業内容 (延長・面積等)	市区町村名/ 港湾・地区名	事業実施期間(年度)					全体事業費 (百万円)	費用 便益比	個別施設計画 策定状況	
												H27	H28	H29	H30	H31				
河川事業	A03-018	河川	一般	島根県	直接	島根県	特構(—	特定構造物改築事業(今市川樋門)	延命化措置	益田市	■	■	■	■	■	74		策定済	
		一体的に実施することにより期待される効果																		
	備考																			
												H29からH30まで重点計画へ移行								
											小計					7,366				
その他総合的な治水事業	A08-019	総合治水	一般	島根県	直接	島根県	広域系	—	斐伊川圏域総合流域防災事業(吉田川)	掘削・築堤・護岸(L=1,000m)、橋梁1橋、用地補償	安来市	■	■	■	■	■	543	4.61	—	
		H29のみ重点計画へ移行																		
	A08-020	総合治水	一般	島根県	直接	島根県	広域系	—	斐伊川圏域総合流域防災事業(木戸川)	掘削・築堤・護岸(L=260m)、橋梁2橋、用地補償	安来市	■	■	■	■	■	463		—	
		H29のみ重点計画へ移行																		
	A08-021	総合治水	一般	島根県	直接	島根県	広域系	—	斐伊川圏域総合流域防災事業(忌部川)	掘削・築堤・護岸(L=670m)、橋梁1橋、取水施設1基、用地補償	松江市	■	■	■	■	■	249	2.60	—	
		H29のみ重点計画へ移行																		
	A08-022	総合治水	一般	島根県	直接	島根県	広域系	—	島根川の川圏域総合流域防災事業(出羽川)	掘削・築堤・護岸(L=230m)、用地補償	邑南町	■	■	■	■	■	264	3.74	—	
		H29のみ重点計画へ移行																		
	H29のみ重点計画へ移行																			
	H29のみ重点計画へ移行																			
	H29のみ重点計画へ移行																			
	H29のみ重点計画へ移行																			

A 基幹事業																			
基幹事業(大)	番号	事業	地域	交付	直接	事業者	種別1	種別2	要素となる事業名 (事業箇所)	事業内容 (延長・面積等)	市区町村名/ 港湾・地区名	事業実施期間(年度)					全体事業費 (百万円)	費用 便益比	個別施設計画 策定状況
		種別	種別	対象	間接							H27	H28	H29	H30	H31			
		一体的に実施することにより期待される効果																	
		備考																	
その他総合的な治水 事業	A08-023	総合治水	一般	島根県	直接	島根県	広域系	—	斐伊川圏域総合流域防災 事業(午頭川)	築堤・護岸(L=250m)、橋梁3 橋、用地補償	出雲市	■	■	■	■	■	505	10.35	—
		H29からH30まで重点計画へ移行																	
	A08-024	総合治水	一般	島根県	直接	島根県	広域系	—	高津川圏域総合流域防災 事業(高津川)	掘削・築堤・護岸(L=100m)、 橋梁1橋	吉賀町	■	■	■	■	■	130	1.86	—
		H29のみ重点計画へ移行、H30は事業なし																	
	A08-025	総合治水	一般	島根県	直接	島根県	広域系	—	高津川圏域総合流域防災 事業(津和野川)	掘削・護岸(L=500m)、用地補 償	津和野町	■	■	■	■	■	522	1.60	—
		H29からH30まで重点計画へ移行																	
	A08-026	総合治水	一般	島根県	直接	島根県	広域系	—	斐伊川圏域総合流域防災 事業(神戸川(赤名))	掘削・根継・護岸(L=250m)、 堰1基、用地補償	飯南町	■	■	■	■	■	389		—
	A08-027	総合治水	一般	島根県	直接	島根県	広域系	—	斐伊川圏域総合流域防災 事業(桐の木川)	掘削・護岸(L=190m)、橋梁1 橋、堰1基、用地補償	奥出雲町	■	■	■	■	■	302		—
	A08-028	総合治水	一般	益田市	直接	益田市	準用	—	高津川圏域総合流域防災 事業(今市川(準用))	掘削・護岸(L=92m)、橋梁1 橋、用地補償	益田市	■	■	■	■	■	216		—

A 基幹事業																			
基幹事業(大)	番号	事業	地域	交付	直接	事業者	種別1	種別2	要素となる事業名 (事業箇所)	事業内容 (延長・面積等)	市区町村名/ 港湾・地区名	事業実施期間(年度)					全体事業費 (百万円)	費用 便益比	個別施設計画 策定状況
		種別	種別	対象	間接							H27	H28	H29	H30	H31			
一体的に実施することにより期待される効果																			
備考																			
その他総合的な治水事業	A08-029	総合治水	一般	島根県	直接	島根県	広域系	—	高津川圏域総合流域防災事業(白上川)	掘削・築堤・護岸(L=300m)、用地補償	益田市			■	■	■	150	1.52	—
	A08-030	総合治水	一般	島根県	直接	島根県	情報・ダム	—	江の川圏域総合流域防災事業(三瓶ダム)	ダム情報設備1式	大田市	■					102		—
	A08-031	総合治水	一般	島根県	直接	島根県	砂防等	—	中町地区急傾斜地崩壊防止施設緊急改築事業	法枠工L=212m	隠岐の島町	■					180	11.55	未策定
												小計					4,015		
河川事業	A03-032	河川	一般	島根県	直接	島根県	堰堤改良(1)	—	堰堤改良事業(布部ダム)	ダム情報設備1式、非常用発電機燃料タンク1式	安来市		■	■	■	■	157		策定済
		H29は事業なし																	
	A03-033	河川	一般	島根県	直接	島根県	堰堤改良(1)	—	堰堤改良事業(山佐ダム)	ダム情報設備1式、非常用発電機燃料タンク1式	安来市		■	■	■	■	159		策定済
		H29は事業なし																	

A 基幹事業																			
基幹事業 (大)	番号	事業	地域	交付	直接	事業者	種別 1	種別 2	要素となる事業名 (事業箇所)	事業内容 (延長・面積等)	市区町村名/ 港湾・地区名	事業実施期間 (年度)					全体事業費 (百万円)	費用 便益比	個別施設計画 策定状況
		種別	種別	対象	間接		種別 1	種別 2				H27	H28	H29	H30	H31			
		一体的に実施することにより期待される効果																	
		備考																	
河川事業	A03-034	河川	離島	島根県	直接	島根県	堰堤改 良 (1)	—	堰堤改良事業 (銚子ダム)	ダム情報設備 1 式	隠岐の島町	■	■	■	■	■	393		策定済
	A03-035	河川	一般	島根県	直接	島根県	堰堤改 良 (1)	—	堰堤改良事業 (布部ダム)	長寿命化計画策定 1 式	安来市	■					22		—
	A03-036	河川	一般	島根県	直接	島根県	堰堤改 良 (1)	—	堰堤改良事業 (山佐ダム)	長寿命化計画策定 1 式	安来市	■					18		—
A03-037	河川	一般	島根県	直接	島根県	堰堤改 良 (1)	—	堰堤改良事業 (三瓶ダム)	長寿命化計画策定 1 式	大田市		■				17		—	
A03-038	河川	一般	島根県	直接	島根県	堰堤改 良 (1)	—	堰堤改良事業 (八戸ダム)	長寿命化計画策定 1 式	江津市	■					22		—	

A 基幹事業																			
基幹事業(大)	番号	事業	地域	交付	直接	事業者	種別1	種別2	要素となる事業名 (事業箇所)	事業内容 (延長・面積等)	市区町村名/ 港湾・地区名	事業実施期間(年度)					全体事業費 (百万円)	費用 便益比	個別施設計画 策定状況
		種別	種別	対象	間接		種別1	種別2				H27	H28	H29	H30	H31			
一体的に実施することにより期待される効果																			
備考																			
河川事業	A03-039	河川	一般	島根県	直接	島根県	堰堤改 良(1)	—	堰堤改良事業(大長見ダ ム)	長寿命化計画策定1式	浜田市	■					20	—	
	A03-040	河川	一般	島根県	直接	島根県	堰堤改 良(1)	—	堰堤改良事業(御部ダ ム)	長寿命化計画策定1式	浜田市	■	■					39	—
A03-041	河川	一般	島根県	直接	島根県	堰堤改 良(1)	—	堰堤改良事業(益田川ダ ム)	長寿命化計画策定1式	益田市	■						12	—	
A03-042	河川	一般	島根県	直接	島根県	堰堤改 良(1)	—	堰堤改良事業(笹倉ダ ム)	長寿命化計画策定1式	益田市	■						12	—	
A03-043	河川	離島	島根県	直接	島根県	堰堤改 良(1)	—	堰堤改良事業(美田ダ ム)	長寿命化計画策定1式	西ノ島町	■	■					27	—	

A 基幹事業																					
基幹事業(大)	番号	事業種別	地域種別	交付対象	直接間接	事業者	種別1	種別2	要素となる事業名 (事業箇所)	事業内容 (延長・面積等)	市区町村名/ 港湾・地区名	事業実施期間(年度)					全体事業費 (百万円)	費用 便益比	個別施設計画 策定状況		
												H27	H28	H29	H30	H31					
一体的に実施することにより期待される効果																					
備考																					
河川事業	A03-044	河川	一般	島根県	直接	島根県	堰堤改良(1)	—	堰堤改良事業(大長見ダム)	ダム情報設備1式	浜田市		■	■	■	■	325		策定済		
											小計						1,223				
砂防事業	A04-045	砂防	一般	島根県	直接	島根県	通常砂防	—	天神A川通常砂防事業	砂防堰堤1基	安来市	■	■				120	16.5	未策定		
	A04-046	砂防	一般	島根県	直接	島根県	通常砂防	—	下の谷川通常砂防事業	砂防堰堤2基	安来市	■	■	■	■	■	164	9.4	未策定		
	A04-047	砂防	一般	島根県	直接	島根県	通常砂防	—	堀頭川通常砂防事業	砂防堰堤2基、溪流保全工L=150m	雲南市	■	■				400	3.6	未策定		
	A04-048	砂防	一般	島根県	直接	島根県	通常砂防	—	迫谷川通常砂防事業	砂防堰堤4基	雲南市	■					403	6.93	未策定		

A 基幹事業																				
基幹事業(大)	番号	事業種別	地域種別	交付対象	直接間接	事業者	種別1	種別2	要素となる事業名 (事業箇所)	事業内容 (延長・面積等)	市区町村名/ 港湾・地区名	事業実施期間(年度)					全体事業費 (百万円)	費用 便益比	個別施設計画 策定状況	
												H27	H28	H29	H30	H31				
一体的に実施することにより期待される効果																				
備考																				
砂防事業	A04-049	砂防	一般	島根県	直接	島根県	通常砂防	—	椎の木谷川通常砂防事業	砂防堰堤1基	雲南市	■	■	■	■	■	116	26.3	未策定	
		H28より重点計画へ移行																		
A04-050	A04-050	砂防	一般	島根県	直接	島根県	通常砂防	—	古城谷川通常砂防事業	砂防堰堤1基	雲南市	■					130	23.07	未策定	
		H28より重点計画へ移行																		
A04-051	A04-051	砂防	一般	島根県	直接	島根県	通常砂防	—	上中奥川通常砂防事業	砂防堰堤1基	雲南市	■					160	5.1	未策定	
		H28より重点計画へ移行																		
A04-052	A04-052	砂防	一般	島根県	直接	島根県	通常砂防	—	祇園谷川通常砂防事業	砂防堰堤1基、溪流保全工L=20m	飯南町	■					180	25.5	未策定	
		H28より重点計画へ移行																		
A04-053	A04-053	砂防	一般	島根県	直接	島根県	通常砂防	—	蔵谷川通常砂防事業	砂防堰堤2基	奥出雲町	■	■	■	■	■	294	3.6	未策定	
		H28より重点計画へ移行																		
A04-054	A04-054	砂防	一般	島根県	直接	島根県	通常砂防	—	平ノ原谷川通常砂防事業	砂防堰堤1基、溪流保全工L=193.4m	奥出雲町	■	■	■	■	■	195	3.2	未策定	
		H28より重点計画へ移行																		

A 基幹事業																				
基幹事業(大)	番号	事業種別	地域種別	交付対象	直接間接	事業者	種別1	種別2	要素となる事業名 (事業箇所)	事業内容 (延長・面積等)	市区町村名/ 港湾・地区名	事業実施期間(年度)					全体事業費 (百万円)	費用 便益比	個別施設計画 策定状況	
												H27	H28	H29	H30	H31				
一体的に実施することにより期待される効果																				
備考																				
砂防事業	A04-055	砂防	一般	島根県	直接	島根県	通常砂防	—	湯屋谷川通常砂防事業	砂防堰堤2基	出雲市	■	■	■	■	■	930	3.50	未策定	
A04-056	砂防	一般	島根県	直接	島根県	通常砂防	—	丹堀川通常砂防事業	砂防堰堤1基、山腹保全工A=5000m2	出雲市	■	■	■	■	■	100	5.00	未策定		
A04-057	砂防	一般	島根県	直接	島根県	通常砂防	—	五反田谷川通常砂防事業	砂防堰堤1基	出雲市	■	■	■			390	6.00	未策定		
A04-058	砂防	一般	島根県	直接	島根県	通常砂防	—	寄居谷川通常砂防事業	砂防堰堤2基	出雲市	■	■	■	■	■	550	9.10	未策定		
A04-059	砂防	一般	島根県	直接	島根県	通常砂防	—	柿木尻川通常砂防事業	砂防堰堤1基	出雲市	■					250	6.70	未策定		
	H28より重点計画へ移行																			
A04-060	砂防	一般	島根県	直接	島根県	通常砂防	—	佐貫利谷川通常砂防事業	砂防堰堤1基	出雲市	■	■	■	■	■	200	10.30	未策定		

A 基幹事業																				
基幹事業(大)	番号	事業種別	地域種別	交付対象	直接間接	事業者	種別1	種別2	要素となる事業名 (事業箇所)	事業内容 (延長・面積等)	市区町村名/ 港湾・地区名	事業実施期間(年度)					全体事業費 (百万円)	費用 便益比	個別施設計画 策定状況	
												H27	H28	H29	H30	H31				
一体的に実施することにより期待される効果																				
備考																				
砂防事業	A04-061	砂防	一般	島根県	直接	島根県	通常砂防	—	小這田川通常砂防事業	砂防堰堤1基	出雲市	■					100	2.60	未策定	
		H28より重点計画へ移行																		
A04-062	砂防	一般	島根県	直接	島根県	通常砂防	—	芦谷川通常砂防事業	砂防堰堤1基	出雲市	■	■	■	■	■		110	12.80	未策定	
	H28より重点計画へ移行																			
A04-063	砂防	一般	島根県	直接	島根県	通常砂防	—	正応寺川通常砂防事業	砂防堰堤1基	出雲市	■						120	20.70	未策定	
	H28より重点計画へ移行																			
A04-064	砂防	一般	島根県	直接	島根県	通常砂防	—	菅田川4通常砂防事業	砂防堰堤1基	出雲市	■						270	3.40	未策定	
	H28より重点計画へ移行																			
A04-065	砂防	一般	島根県	直接	島根県	通常砂防	—	西の谷川通常砂防事業	砂防堰堤1基	出雲市	■	■	■	■	■		100	11.56	未策定	
	H28より重点計画へ移行																			
A04-066	砂防	一般	島根県	直接	島根県	火山砂防	—	軍平谷東谷川火山砂防事業	砂防堰堤1基	大田市	■	■	■	■			510	1.90	未策定	
	H28より重点計画へ移行																			
H28より重点計画へ移行																				
H28より重点計画へ移行																				

A 基幹事業																				
基幹事業(大)	番号	事業種別	地域種別	交付対象	直接間接	事業者	種別1	種別2	要素となる事業名 (事業箇所)	事業内容 (延長・面積等)	市区町村名/ 港湾・地区名	事業実施期間(年度)					全体事業費 (百万円)	費用 便益比	個別施設計画 策定状況	
												H27	H28	H29	H30	H31				
一体的に実施することにより期待される効果																				
備考																				
砂防事業	A04-067	砂防	一般	島根県	直接	島根県	通常砂防	—	高下谷川通常砂防事業	砂防堰堤1基	川本町	■	■	■	■	■	170	11.40	未策定	
A04-068	砂防	一般	島根県	直接	島根県	通常砂防	—	梅木谷川通常砂防事業	砂防堰堤1基	川本町	■						150	5.20	未策定	
A04-069	砂防	一般	島根県	直接	島根県	通常砂防	—	原川通常砂防事業	砂防堰堤1基	美郷町	■						248	17.85	未策定	
	H28より重点計画へ移行																			
A04-070	砂防	一般	島根県	直接	島根県	通常砂防	—	勝地川通常砂防事業	砂防堰堤1基	邑南町	■						200	2.20	未策定	
	H28より重点計画へ移行																			
A04-071	砂防	一般	島根県	直接	島根県	通常砂防	—	金比羅川通常砂防事業	溪流保全工L=114m	邑南町	■	■	■	■	■		100	7.80	未策定	
A04-072	砂防	一般	島根県	直接	島根県	通常砂防	—	福原川右支溪1通常砂防事業	砂防堰堤1基	邑南町	■	■					100	1.40	未策定	

A 基幹事業																				
基幹事業(大)	番号	事業種別	地域種別	交付対象	直接間接	事業者	種別1	種別2	要素となる事業名 (事業箇所)	事業内容 (延長・面積等)	市区町村名/ 港湾・地区名	事業実施期間(年度)					全体事業費 (百万円)	費用 便益比	個別施設計画 策定状況	
											H27	H28	H29	H30	H31					
一体的に実施することにより期待される効果																				
備考																				
砂防事業	A04-073	砂防	一般	島根県	直接	島根県	通常砂防	—	福原川右支溪3通常砂防事業	砂防堰堤1基、溪流保全工L=50m	邑南町	■					150	1.40	未策定	
	A04-074	砂防	一般	島根県	直接	島根県	通常砂防	—	反田川通常砂防事業	砂防堰堤1基	江津市	■						101	3.26	未策定
	A04-075	砂防	一般	島根県	直接	島根県	通常砂防	—	畑ヶ谷川通常砂防事業	砂防堰堤1基	江津市	■	■					110	1.60	未策定
	A04-076	砂防	一般	島根県	直接	島根県	通常砂防	—	エビス谷川通常砂防事業	砂防堰堤1基、溪流保全工L=85.7m	江津市	■	■	■	■	■		160	1.50	未策定
A04-077	砂防	一般	島根県	直接	島根県	通常砂防	—	潰谷川通常砂防事業	砂防堰堤1基	浜田市	■						188	13.50	未策定	
	H28より重点計画へ移行																			
A04-078	砂防	一般	島根県	直接	島根県	通常砂防	—	山田屋谷川通常砂防事業	砂防堰堤1基、溪流保全工L=20m	江津市	■						180	13.10	未策定	

A 基幹事業																				
基幹事業(大)	番号	事業種別	地域種別	交付対象	直接間接	事業者	種別1	種別2	要素となる事業名 (事業箇所)	事業内容 (延長・面積等)	市区町村名/ 港湾・地区名	事業実施期間(年度)					全体事業費 (百万円)	費用 便益比	個別施設計画 策定状況	
												H27	H28	H29	H30	H31				
一体的に実施することにより期待される効果																				
備考																				
砂防事業	A04-079	砂防	一般	島根県	直接	島根県	通常砂防	—	明見谷川通常砂防事業	砂防堰堤1基	益田市	■	■	■	■	■	110	41.10	未策定	
		H28より重点計画へ移行																		
A04-080	A04-080	砂防	一般	島根県	直接	島根県	通常砂防	—	田殿川通常砂防事業	砂防堰堤2基	益田市	■					220	14.40	未策定	
		H28より重点計画へ移行																		
A04-081	A04-081	砂防	一般	島根県	直接	島根県	通常砂防	—	下森川通常砂防事業	砂防堰堤1基	益田市	■					120	6.30	未策定	
		H28より重点計画へ移行																		
A04-082	A04-082	砂防	一般	島根県	直接	島根県	通常砂防	—	横野川通常砂防事業	砂防堰堤1基	益田市	■					157	11.10	未策定	
		H28より重点計画へ移行																		
A04-083	A04-083	砂防	一般	島根県	直接	島根県	通常砂防	—	西の谷川通常砂防事業	砂防堰堤1基、溪流保全工L=81.7m	益田市	■					175	12.80	未策定	
		H28より重点計画へ移行																		
A04-084	A04-084	砂防	一般	島根県	直接	島根県	通常砂防	—	下山川通常砂防事業	砂防堰堤1基	津和野町	■	■	■			140	27.90	未策定	
		H28より重点計画へ移行																		

A 基幹事業																				
基幹事業(大)	番号	事業種別	地域種別	交付対象	直接間接	事業者	種別1	種別2	要素となる事業名 (事業箇所)	事業内容 (延長・面積等)	市区町村名/ 港湾・地区名	事業実施期間(年度)					全体事業費 (百万円)	費用 便益比	個別施設計画 策定状況	
												H27	H28	H29	H30	H31				
一体的に実施することにより期待される効果																				
備考																				
砂防事業	A04-085	砂防	一般	島根県	直接	島根県	通常砂防	—	下の谷川通常砂防事業	砂防堰堤1基	津和野町	■	■	■			100	6.70	未策定	
A04-086	砂防	一般	島根県	直接	島根県	通常砂防	—	牧ノ谷川通常砂防事業	砂防堰堤1基、溪流保全工L=286m	津和野町	■	■	■	■	■		200	2.70	未策定	
A04-087	砂防	一般	島根県	直接	島根県	通常砂防	—	上寺田川通常砂防事業	砂防堰堤1基	津和野町	■	■	■	■	■		150	7.70	未策定	
A04-088	砂防	離島	島根県	直接	島根県	通常砂防	—	井奥谷川通常砂防事業	砂防堰堤1基	隠岐の島町	■	■	■	■	■		130	34.50	未策定	
A04-089	砂防	離島	島根県	直接	島根県	通常砂防	—	岩崎の谷川通常砂防事業	砂防堰堤1基、床固工1基	隠岐の島町	■	■	■	■	■		145	7.80	未策定	
A04-090	砂防	離島	島根県	直接	島根県	通常砂防	—	船越谷川通常砂防事業	砂防堰堤1基、土石流堆積工1基	西ノ島町	■	■	■				386	11.10	未策定	

A 基幹事業																				
基幹事業(大)	番号	事業種別	地域種別	交付対象	直接間接	事業者	種別1	種別2	要素となる事業名 (事業箇所)	事業内容 (延長・面積等)	市区町村名/ 港湾・地区名	事業実施期間(年度)					全体事業費 (百万円)	費用 便益比	個別施設計画 策定状況	
												H27	H28	H29	H30	H31				
一体的に実施することにより期待される効果																				
備考																				
砂防事業	A04-091	砂防	離島	島根県	直接	島根県	通常砂防	—	西尾の代川通常砂防事業	砂防堰堤3基、溪流保全工L=80m	西ノ島町	■	■	■	■	■	619	11.10	未策定	
	A04-092	砂防	離島	島根県	直接	島根県	通常砂防	—	井尻川通常砂防事業	砂防堰堤1基	海士町	■	■	■	■	■	200	34.53	未策定	
	A04-093	砂防	一般	島根県	直接	島根県	通常砂防	—	大庭川通常砂防事業	砂防堰堤1基、溪流保全工L=84m	邑南町		■	■	■	■	280	3.50	未策定	
A04-094	砂防	一般	島根県	直接	島根県	通常砂防	—	仏谷川通常砂防事業	砂防堰堤1基	飯南町			■	■	■	150	9.72	未策定		
A04-095	砂防	一般	島根県	直接	島根県	通常砂防	—	間野川通常砂防事業	砂防堰堤1基、溪流保全工L=120m	美郷町			■	■	■	250	12.00	未策定		
A04-096	砂防	一般	島根県	直接	島根県	通常砂防	—	鳴谷川通常砂防事業	溪流保全工L=390m	津和野町			■	■	■	200	2.04	未策定		

A 基幹事業																				
基幹事業(大)	番号	事業種別	地域種別	交付対象	直接間接	事業者	種別1	種別2	要素となる事業名 (事業箇所)	事業内容 (延長・面積等)	市区町村名/ 港湾・地区名	事業実施期間(年度)					全体事業費 (百万円)	費用 便益比	個別施設計画 策定状況	
												H27	H28	H29	H30	H31				
一体的に実施することにより期待される効果																				
備考																				
砂防事業	A04-097	砂防	一般	島根県	直接	島根県	通常砂防	—	岡田谷川2通常砂防事業	砂防堰堤1基	江津市			■	■	■	150	2.61	未策定	
	A04-098	砂防	離島	島根県	直接	島根県	通常砂防	—	知当川通常砂防事業	砂防堰堤1基、溪流保全工L=65m	西ノ島町			■	■	■	150	9.03	未策定	
	A04-099	砂防	離島	島根県	直接	島根県	通常砂防	—	河井川通常砂防事業	砂防堰堤1基、溪流保全工L=150m	知夫村			■	■	■	200	8.04	未策定	
												小計						11,881		
地すべり対策事業	A05-100	地すべり	一般	島根県	直接	島根県	—	—	唐川2地区地すべり対策事業	集水ボーリング工L=2900m	出雲市	■	■	■			364	4.67	未策定	
	A05-101	地すべり	一般	島根県	直接	島根県	—	—	大谷地区地すべり対策事業	横ボーリング工L=900m	出雲市	■	■	■	■	■	580	10.15	未策定	
	A05-102	地すべり	一般	島根県	直接	島根県	—	—	下津戸地区地すべり対策事業	横ボーリング工L=700m	大田市	■	■				347	1.98	未策定	

A 基幹事業																				
基幹事業(大)	番号	事業種別	地域種別	交付対象	直接間接	事業者	種別1	種別2	要素となる事業名 (事業箇所)	事業内容 (延長・面積等)	市区町村名/ 港湾・地区名	事業実施期間(年度)					全体事業費 (百万円)	費用 便益比	個別施設計画 策定状況	
												H27	H28	H29	H30	H31				
一体的に実施することにより期待される効果																				
備考																				
地すべり対策事業	A05-103	地すべり	一般	島根県	直接	島根県	—	—	旭和田地区地すべり対策事業	横ボーリング工L=500m	浜田市	■					200	3.55	未策定	
	A05-104	地すべり	一般	島根県	直接	島根県	—	—	中遠田地区地すべり対策事業	横ボーリング工L=1000m	益田市	■	■	■	■	■		500	6.78	未策定
	A05-105	地すべり	一般	島根県	直接	島根県	—	—	熊子地区地すべり対策事業	横ボーリング工L=500m	益田市	■	■	■	■	■		350	4.05	未策定
A05-106	地すべり	離島	島根県	直接	島根県	—	—	都万日地区地すべり対策事業	集水ボーリング工L=3300m	隠岐の島町	■	■	■				460	4.90	未策定	
A05-107	地すべり	一般	島根県	直接	島根県	—	—	東山地区地すべり対策事業	横ボーリング工L=1000m	大田市	■	■	■	■	■		870	10.71	未策定	
A05-108	地すべり	離島	島根県	直接	島根県	—	—	犬来地区地すべり対策事業	集水ボーリング工L=3000m	隠岐の島町		■	■	■	■		630	4.90	未策定	

A 基幹事業																				
基幹事業(大)	番号	事業種別	地域種別	交付対象	直接間接	事業者	種別1	種別2	要素となる事業名 (事業箇所)	事業内容 (延長・面積等)	市区町村名/ 港湾・地区名	事業実施期間(年度)					全体事業費 (百万円)	費用 便益比	個別施設計画 策定状況	
												H27	H28	H29	H30	H31				
一体的に実施することにより期待される効果																				
備考																				
地すべり対策事業	A05-109	地すべり	一般	島根県	直接	島根県	—	—	深山地区地すべり対策事業	横ボーリング工L=3500m	出雲市			■	■	■	230	8.96	未策定	
	A05-110	地すべり	一般	島根県	直接	島根県	—	—	北垣地区地すべり対策事業	横ボーリング工L=5638m、アンカー工N=48本	出雲市			■	■	■	300	4.19	未策定	
											小計						4,831			
急傾斜地崩壊対策事業	A06-111	急傾斜	一般	島根県	直接	島根県	—	—	長浜地区急傾斜地崩壊対策事業	擁壁工L=363m	松江市	■	■	■			320	5.30	未策定	
	A06-112	急傾斜	一般	島根県	直接	島根県	—	—	立花地区急傾斜地崩壊対策事業	擁壁工L=120m	松江市	■	■				250	3.85	未策定	
A06-113	急傾斜	一般	島根県	直接	島根県	—	—	夢ヶ丘2地区急傾斜地崩壊対策事業	法枠工L=110m	松江市	■	■				120	4.59	未策定		
A06-114	急傾斜	一般	島根県	直接	島根県	—	—	西津田地区急傾斜地崩壊対策事業	法枠工L=79m	松江市	■	■	■	■		80	6.48	未策定		

A 基幹事業																					
基幹事業(大)	番号	事業種別	地域種別	交付対象	直接間接	事業者	種別1	種別2	要素となる事業名 (事業箇所)	事業内容 (延長・面積等)	市区町村名/ 港湾・地区名	事業実施期間(年度)					全体事業費 (百万円)	費用 便益比	個別施設計画 策定状況		
												H27	H28	H29	H30	H31					
一体的に実施することにより期待される効果																					
備考																					
急傾斜地崩壊対策事業	A06-115	急傾斜	一般	島根県	直接	島根県	—	—	目谷地区急傾斜地崩壊対策事業	擁壁工L=220m	安来市	■					110	1.48	未策定		
		H28より重点計画へ移行																			
	A06-116	急傾斜	一般	島根県	直接	島根県	—	—	下岡地区急傾斜地崩壊対策事業	擁壁工L=457m	雲南市	■	■					360	2.90	未策定	
		H28より重点計画へ移行																			
	A06-117	急傾斜	一般	島根県	直接	島根県	—	—	寺谷3地区急傾斜地崩壊対策事業	擁壁工L=150m	雲南市	■	■	■	■			160	4.17	未策定	
		H28より重点計画へ移行																			
	A06-118	急傾斜	一般	島根県	直接	島根県	—	—	狩山地区急傾斜地崩壊対策事業	擁壁工L=170m	雲南市	■	■	■				250	4.87	未策定	
		H28より重点計画へ移行																			
	A06-119	急傾斜	一般	島根県	直接	島根県	—	—	吉田地区急傾斜地崩壊対策事業	擁壁工L=235m	雲南市	■						80	18.46	未策定	
		H28より重点計画へ移行																			
	A06-120	急傾斜	一般	島根県	直接	島根県	—	—	柿ノ木谷地区急傾斜地崩壊対策事業	擁壁工L=183m	出雲市	■						230	6.75	未策定	
		H28より重点計画へ移行																			
H28より重点計画へ移行																					

A 基幹事業																				
基幹事業(大)	番号	事業種別	地域種別	交付対象	直接間接	事業者	種別1	種別2	要素となる事業名 (事業箇所)	事業内容 (延長・面積等)	市区町村名/ 港湾・地区名	事業実施期間(年度)					全体事業費 (百万円)	費用 便益比	個別施設計画 策定状況	
												H27	H28	H29	H30	H31				
一体的に実施することにより期待される効果																				
備考																				
急傾斜地崩壊対策事業	A06-121	急傾斜	一般	島根県	直接	島根県	—	—	坂浦地区急傾斜地崩壊対策事業	擁壁工L=85m	出雲市	■	■	■	■	■	85	12.69	未策定	
	A06-122	急傾斜	一般	島根県	直接	島根県	—	—	日御碕2地区急傾斜地崩壊対策事業	擁壁工L=95m	出雲市	■					90	3.70	未策定	
		H28より重点計画へ移行																		
	A06-123	急傾斜	一般	島根県	直接	島根県	—	—	上野地区急傾斜地崩壊対策事業	擁壁工L=213m	美郷町	■	■	■			135	2.67	未策定	
	A06-124	急傾斜	一般	島根県	直接	島根県	—	—	宮野原地区急傾斜地崩壊対策事業	擁壁工L=380m	邑南町	■	■				180	2.95	未策定	
A06-125	急傾斜	一般	島根県	直接	島根県	—	—	竹友地区急傾斜地崩壊対策事業	擁壁工L=353m	邑南町	■	■	■	■	■	200	3.81	未策定		
A06-126	急傾斜	一般	島根県	直接	島根県	—	—	嘉久志地区急傾斜地崩壊対策事業	擁壁工L=150m	江津市	■					72	6.12	未策定		

A 基幹事業																				
基幹事業(大)	番号	事業種別	地域種別	交付対象	直接間接	事業者	種別1	種別2	要素となる事業名 (事業箇所)	事業内容 (延長・面積等)	市区町村名/ 港湾・地区名	事業実施期間(年度)					全体事業費 (百万円)	費用 便益比	個別施設計画 策定状況	
												H27	H28	H29	H30	H31				
一体的に実施することにより期待される効果																				
備考																				
急傾斜地崩壊対策事業	A06-127	急傾斜	一般	島根県	直接	島根県	—	—	長沢イ地区急傾斜地崩壊対策事業	法枠工L=90m	浜田市	■					110	3.99	未策定	
	A06-128	急傾斜	一般	島根県	直接	島根県	—	—	小国郷地区急傾斜地崩壊対策事業	擁壁工L=255m	浜田市	■					160	4.77	未策定	
		H28より重点計画へ移行																		
	A06-129	急傾斜	一般	島根県	直接	島根県	—	—	上津田3地区急傾斜地崩壊対策事業	擁壁工L=150m	益田市	■					100	2.48	未策定	
		H28より重点計画へ移行																		
	A06-130	急傾斜	一般	島根県	直接	島根県	—	—	扇町地区急傾斜地崩壊対策事業	擁壁工L=361m	津和野町	■					430	6.80	未策定	
		H28より重点計画へ移行																		
	A06-131	急傾斜	一般	島根県	直接	島根県	—	—	栲谷地区急傾斜地崩壊対策事業	擁壁工L=220m	吉賀町	■	■	■	■	■	140	2.56	未策定	
	A06-132	急傾斜	一般	島根県	直接	島根県	—	—	荒尾地区急傾斜地崩壊対策事業	擁壁工L=170m	隠岐の島町	■	■	■	■		120	5.83	未策定	

A 基幹事業																				
基幹事業(大)	番号	事業種別	地域種別	交付対象	直接間接	事業者	種別1	種別2	要素となる事業名 (事業箇所)	事業内容 (延長・面積等)	市区町村名/ 港湾・地区名	事業実施期間(年度)					全体事業費 (百万円)	費用 便益比	個別施設計画 策定状況	
												H27	H28	H29	H30	H31				
一体的に実施することにより期待される効果																				
備考																				
急傾斜地崩壊対策事業	A06-133	急傾斜	一般	島根県	直接	島根県	—	—	宇屋谷地区急傾斜地崩壊対策事業	擁壁工L=185m	隠岐の島町	■	■	■	■	■	100	2.99	未策定	
	A06-134	急傾斜	一般	島根県	直接	島根県	—	—	東郷地区急傾斜地崩壊対策事業	擁壁工L=205m	隠岐の島町	■	■	■	■	■	160	5.07	未策定	
	A06-135	急傾斜	一般	島根県	直接	島根県	—	—	登具2地区急傾斜地崩壊対策事業	擁壁工L=65m	隠岐の島町	■					100	6.88	未策定	
		H28より重点計画へ移行																		
	A06-136	急傾斜	一般	島根県	直接	島根県	—	—	加茂3地区急傾斜地崩壊対策事業	擁壁工L=185m	隠岐の島町	■					232	6.89	未策定	
	A06-137	急傾斜	一般	島根県	直接	島根県	—	—	中村地区急傾斜地崩壊対策事業	張りコン工L=1250m	隠岐の島町	■	■	■	■	■	450	6.39	未策定	
	A06-138	急傾斜	一般	島根県	直接	島根県	—	—	御津地区急傾斜地崩壊対策事業	擁壁工L=120m	松江市	■					98	3.57	未策定	

A 基幹事業																				
基幹事業(大)	番号	事業種別	地域種別	交付対象	直接間接	事業者	種別1	種別2	要素となる事業名 (事業箇所)	事業内容 (延長・面積等)	市区町村名/ 港湾・地区名	事業実施期間(年度)					全体事業費 (百万円)	費用 便益比	個別施設計画 策定状況	
												H27	H28	H29	H30	H31				
一体的に実施することにより期待される効果																				
備考																				
急傾斜地崩壊対策事業	A06-139	急傾斜	一般	島根県	直接	島根県	—	—	玉造西1地区急傾斜地崩壊対策事業	もたれ式擁壁工L=130m	松江市		■	■	■	■	90	14.40	未策定	
	A06-140	急傾斜	一般	島根県	直接	島根県	—	—	掛屋A地区急傾斜地崩壊対策事業	重力式擁壁工L=275m	雲南市		■	■	■	■	180	2.21	未策定	
	A06-141	急傾斜	一般	島根県	直接	島根県	—	—	十日市地区急傾斜地崩壊対策事業	重力式擁壁工L=480m	雲南市		■	■	■	■	250	3.75	未策定	
	A06-142	急傾斜	一般	島根県	直接	島根県	—	—	柿木第一地区急傾斜地崩壊対策事業	重力式擁壁工L=120m	吉賀町		■	■	■	■	80	7.34	未策定	
A06-143	急傾斜	一般	島根県	直接	島根県	—	—	村之郷地区急傾斜地崩壊対策事業	重力式擁壁工L=163m	美郷町			■	■	■	155	1.59	未策定		
A06-144	急傾斜	一般	島根県	直接	島根県	—	—	雨の浜1地区急傾斜地崩壊対策事業	もたれ式擁壁工L=180m	松江市			■	■	■	140	3.39	未策定		

A 基幹事業																				
基幹事業(大)	番号	事業種別	地域種別	交付対象	直接間接	事業者	種別1	種別2	要素となる事業名 (事業箇所)	事業内容 (延長・面積等)	市区町村名/ 港湾・地区名	事業実施期間(年度)					全体事業費 (百万円)	費用 便益比	個別施設計画 策定状況	
												H27	H28	H29	H30	H31				
一体的に実施することにより期待される効果																				
備考																				
急傾斜地崩壊対策事業	A06-145	急傾斜	一般	島根県	直接	島根県	—	—	才浦4地区急傾斜地崩壊対策事業	重力式擁壁L=230m	松江市			■	■	■	180	1.69	未策定	
	A06-146	急傾斜	一般	島根県	直接	島根県	—	—	福浦地区急傾斜地崩壊対策事業	重力式擁壁工L=250m	松江市			■	■	■	215	3.89	未策定	
	A06-147	急傾斜	一般	島根県	直接	島根県	—	—	楽山橋本地区急傾斜地崩壊対策事業	法砕工A=2000m ²	松江市			■	■	■	85	11.74	未策定	
	A06-148	急傾斜	一般	島根県	直接	島根県	—	—	港大津地区急傾斜地崩壊対策事業	重力式擁壁工L=40m、吹付法 砕工A=2000m ²	隠岐の島町			■	■	■	95	8.54	未策定	
A06-149	急傾斜	一般	島根県	直接	島根県	—	—	神段原A地区急傾斜地崩壊対策事業	重力式擁壁工L=296m	江津市			■	■	■	130	3.55	未策定		
A06-150	急傾斜	一般	島根県	直接	島根県	—	—	駅前地区急傾斜地崩壊対策事業	重力式擁壁工L=170m	江津市			■	■	■	95	2.15	未策定		

A 基幹事業																				
基幹事業(大)	番号	事業種別	地域種別	交付対象	直接間接	事業者	種別1	種別2	要素となる事業名 (事業箇所)	事業内容 (延長・面積等)	市区町村名/ 港湾・地区名	事業実施期間(年度)					全体事業費 (百万円)	費用 便益比	個別施設計画 策定状況	
												H27	H28	H29	H30	H31				
一体的に実施することにより期待される効果																				
備考																				
急傾斜地崩壊対策事業	A06-151	急傾斜	一般	島根県	直接	島根県	—	—	今井迫B地区急傾斜地崩壊対策事業	法枠工A=2000m2	浜田市			■	■	■	105	8.45	未策定	
											小計						6,722			
海岸事業	A09-152	海岸	一般	島根県	直接	島根県	侵食	水国	和木波子海岸侵食対策事業	人工リーフ L=300m、養浜V=36,000m3	江津市	■	■	■	■	■	562		—	
	A09-153	海岸	一般	島根県	直接	島根県	侵食	港湾	久手港海岸侵食対策事業	離岸堤 L=73m	大田市	■	■	■			256		—	
	A09-154	海岸	一般	島根県	直接	島根県	侵食	港湾	三隅港海岸侵食対策事業	突堤5基 潜突堤1基 養浜V=16,000m3	浜田市	■	■	■	■	■	531		—	
	A09-155	海岸	一般	島根県	直接	島根県	侵食	港湾	益田港海岸侵食対策事業	養浜V=30,000m3	益田市	■	■	■	■	■	95		—	
	A09-156	海岸	一般	島根県	直接	島根県	老朽化	港湾	浜田港海岸他7海岸長寿命化計画策定	長寿命化計画策定 1式	浜田市他			■			0		—	
H29より重点計画へ移行																				

A 基幹事業																					
基幹事業 (大)	番号	事業種別	地域種別	交付対象	直接間接	事業者	種別1	種別2	要素となる事業名 (事業箇所)	事業内容 (延長・面積等)	市区町村名/ 港湾・地区名	事業実施期間 (年度)					全体事業費 (百万円)	費用 便益比	個別施設計画 策定状況		
												H27	H28	H29	H30	H31					
		一体的に実施することにより期待される効果																			
		備考																			
海岸事業	A09-157	海岸	離島	島根県	直接	島根県	高潮	港湾	西郷港海岸高潮対策事業	護岸 L=113m	隠岐の島町	■	■	■	■	■	162		—		
	A09-158	海岸	離島	島根県	直接	島根県	高潮	港湾	別府港海岸高潮対策事業	護岸(養浜) A=7,500m2 離岸堤(潜堤) L=35m	西ノ島町	■	■	■	■		180		—		
			H29は事業なし																		
	A09-159	海岸	離島	隠岐の島町	直接	隠岐の島町	老朽化	港湾	西村港海岸堤防等老朽化対策緊急事業	離岸堤 L=50m	隠岐の島町	■						130		—	
	A09-160	海岸	一般	島根県	直接	島根県	老朽化	港湾	西郷港海岸他4海岸長寿命化計画策定	長寿命化計画策定 1式	隠岐の島町他		■					35		—	
			H29より重点計画へ移行																		
	A09-161	海岸	離島	島根県	直接	島根県	老朽化	港湾	西郷港海岸老朽化対策事業	護岸 L=627m	隠岐の島町			■	■	■		140		策定済	
A09-162	海岸	離島	島根県	直接	島根県	環境	港湾	御波港海岸環境整備事業	護岸 L=45m、養浜	海士町				■	■		144	2.04	—		
A09-163	海岸	一般	島根県	直接	島根県	侵食	水国	小浜海岸侵食対策事業	人工リーフ(改良) L=100m	益田市	■	■	■	■	■		0	2.1	—		

A 基幹事業																				
基幹事業(大)	番号	事業種別	地域種別	交付対象	直接間接	事業者	種別1	種別2	要素となる事業名 (事業箇所)	事業内容 (延長・面積等)	市区町村名/ 港湾・地区名	事業実施期間(年度)					全体事業費 (百万円)	費用 便益比	個別施設計画 策定状況	
												H27	H28	H29	H30	H31				
一体的に実施することにより期待される効果																				
備考																				
海岸事業	A09-164	海岸	一般	島根県	直接	島根県	老朽化	水国	島根県沿岸長寿命化計画 策定	長寿命化計画策定 1式	松江市他				■		130		—	
											小計						2,365			
砂防事業	A04-165	砂防	一般	島根県	直接	島根県	通常砂防	—	中原谷川通常砂防事業	砂防堰堤1基	雲南市			■	■	■	120	5.51	—	
	A04-166	砂防	一般	島根県	直接	島根県	通常砂防	—	原の谷川通常砂防事業	砂防堰堤1基、溪流保全工L=85m	美郷町			■	■	■	232	2.04	—	
	A04-167	砂防	一般	島根県	直接	島根県	通常砂防	—	上三宅川通常砂防事業	砂防堰堤1基	川本町			■	■	■	107	8.48	—	
	A04-168	砂防	離島	島根県	直接	島根県	通常砂防	—	藤山川通常砂防事業	砂防堰堤1基	海士町			■	■	■	200	7.09	未策定	
												小計						659		

A 基幹事業																				
基幹事業(大)	番号	事業種別	地域種別	交付対象	直接間接	事業者	種別1	種別2	要素となる事業名 (事業箇所)	事業内容 (延長・面積等)	市区町村名/ 港湾・地区名	事業実施期間(年度)					全体事業費 (百万円)	費用 便益比	個別施設計画 策定状況	
												H27	H28	H29	H30	H31				
一体的に実施することにより期待される効果																				
備考																				
地すべり対策事業	A05-169	地すべり	一般	島根県	直接	島根県	—	—	旭が丘地区地すべり対策事業	横ボーリング工 L=2586m	出雲市			■	■	■	280	12.31	未策定	
	A05-170	地すべり	一般	島根県	直接	島根県	—	—	高野地区地すべり対策事業	集水井3基、横ボーリング工 L=819m、アンカー工 N=23 0本	浜田市			■	■	■	290	48.82	未策定	
										小計							570			
急傾斜地崩壊対策事業	A06-171	急傾斜	一般	島根県	直接	島根県	—	—	師弟地区急傾斜地崩壊対策事業	重力式擁壁工 L=164m、法 枠工 A=1855m2	雲南市			■	■	■	128	1.94	未策定	
	A06-172	急傾斜	離島	島根県	直接	島根県	—	—	久見地区急傾斜地崩壊対策事業	重力式擁壁工 L=378m	隠岐の島町			■	■	■	200	3.48	未策定	
A06-173	急傾斜	離島	島根県	直接	島根県	—	—	唐井地区急傾斜地崩壊対策事業	重力式擁壁工 L=170m	隠岐の島町			■	■	■	100	2.1	未策定		
										小計							428			

A 基幹事業																				
基幹事業（大）	番号	事業種別	地域種別	交付対象	直接間接	事業者	種別1	種別2	要素となる事業名 （事業箇所）	事業内容 （延長・面積等）	市区町村名／ 港湾・地区名	事業実施期間（年度）					全体事業費 （百万円）	費用 便益比	個別施設計画 策定状況	
												H27	H28	H29	H30	H31				
一体的に実施することにより期待される効果																				
備考																				
海岸事業	A09-174	海岸	一般	境港管理 組合（島 根）	直接	境港管理組 合	老朽化	港湾	境港海岸長寿命化計画策 定	長寿命化計画策定 1式	松江市	■					5		—	
											小計						5			
その他総合的な治水 事業	A08-175	総合治水	一般	島根県	直接	島根県	広域系	—	斐伊川圏域総合流域防災 事業（意宇川外）	掘削（L=5.15km）	松江市				■	■	152	1.14	—	
	A08-176	総合治水	一般	島根県	直接	島根県	広域系	—	斐伊川圏域総合流域防災 事業（飯梨川外）	掘削（L=2.70km）	安来市				■	■	206	1.79	—	
	A08-177	総合治水	一般	島根県	直接	島根県	広域系	—	斐伊川圏域総合流域防災 事業（斐伊川外）	掘削（L=11.81km）	雲南市				■	■	384	1.18	—	
	A08-178	総合治水	一般	島根県	直接	島根県	広域系	—	斐伊川圏域総合流域防災 事業（大馬木川外）	掘削（L=1.80km）	奥出雲町				■	■	122	1.33	—	

A 基幹事業																				
基幹事業（大）	番号	事業種別	地域種別	交付対象	直接間接	事業者	種別1	種別2	要素となる事業名 （事業箇所）	事業内容 （延長・面積等）	市区町村名／ 港湾・地区名	事業実施期間（年度）					全体事業費 （百万円）	費用 便益比	個別施設計画 策定状況	
												H27	H28	H29	H30	H31				
		一体的に実施することにより期待される効果																		
		備考																		
その他総合的な治水事業	A08-179	総合治水	一般	島根県	直接	島根県	広域系	—	斐伊川圏域総合流域防災事業（神戸川外）	掘削（L=7.07km）	出雲市				■	■	280	1.11	—	
	A08-180	総合治水	一般	島根県	直接	島根県	広域系	—	島根江の川圏域総合流域防災事業（出羽川外）	掘削（L=3.49km）	川本町・美郷町・邑南町				■	■	276	1.04	—	
	A08-181	総合治水	一般	島根県	直接	島根県	広域系	—	島根江の川圏域総合流域防災事業（潮川外）	掘削（L=2.00km）	大田市				■	■	212	1.14	—	
	A08-182	総合治水	一般	島根県	直接	島根県	広域系	—	島根江の川圏域総合流域防災事業（周布川外）	掘削（L=15.00km）	浜田市・江津市				■	■	418	1.47	—	
	A08-183	総合治水	一般	島根県	直接	島根県	広域系	—	高津川圏域総合流域防災事業（益田川外）	掘削（L=1.75km）	益田市				■	■	198	1.22	—	
	A08-184	総合治水	一般	島根県	直接	島根県	広域系	—	高津川圏域総合流域防災事業（高津川外）	掘削（L=6.29km）	津和野町・吉賀町				■	■	268	1.20	—	

A 基幹事業																			
基幹事業(大)	番号	事業	地域	交付	直接	事業者	種別1	種別2	要素となる事業名 (事業箇所)	事業内容 (延長・面積等)	市区町村名/ 港湾・地区名	事業実施期間(年度)					全体事業費 (百万円)	費用 便益比	個別施設計画 策定状況
		種別	種別	対象	間接							H27	H28	H29	H30	H31			
一体的に実施することにより期待される効果																			
備考																			
その他総合的な治水 事業	A08-185	総合治水	一般	島根県	直接	島根県	広域系	—	隠岐圏域総合流域防災事 業(八尾川外)	掘削(L=6.00km)	隠岐の島町				■	■	40	1.29	—
	A08-186	総合治水	一般	島根県	直接	島根県	広域系	—	隠岐圏域総合流域防災事 業(美田川)	掘削(L=0.80km)	西ノ島町				■	■	20	1.26	—
										小計							2,576		
急傾斜地崩壊対策事 業	A06-187	急傾斜	一般	島根県	直接	島根県	—	—	下谷中地区急傾斜地崩壊対 策事業	重力式擁壁工 L=220m 法枠 工 A=2,500m2	雲南市				■		118	3.42	未策定
	A06-188	急傾斜	一般	島根県	直接	島根県	—	—	若宮A地区急傾斜地崩壊対 策事業	重力式擁壁工 L=150m	雲南市				■		100	2.54	未策定
A06-189	急傾斜	一般	島根県	直接	島根県	—	—	田本地区急傾斜地崩壊対 策事業	もたれ式擁壁工 L=313m 法 枠工 A=1,950m2	邑南町				■		224	2.08	未策定	
A06-190	急傾斜	一般	島根県	直接	島根県	—	—	湯谷東地区急傾斜地崩壊対 策事業	重力式擁壁工 L=150m	江津市				■		120	3.86	未策定	

A 基幹事業																				
基幹事業 (大)	番号	事業種別	地域種別	交付対象	直接間接	事業者	種別1	種別2	要素となる事業名 (事業箇所)	事業内容 (延長・面積等)	市区町村名/ 港湾・地区名	事業実施期間 (年度)					全体事業費 (百万円)	費用 便益比	個別施設計画 策定状況	
												H27	H28	H29	H30	H31				
		一体的に実施することにより期待される効果																		
		備考																		
											小計						562			
海岸事業	A09-191	海岸	一般	島根県	直接	島根県	老朽化	港湾	河下港海岸堤防等老朽化 対策緊急事業	導流堤 L=52m	出雲市					■	30		策定済	
	A09-192	海岸	一般	島根県	直接	島根県	老朽化	港湾	三隅港海岸堤防等老朽化 対策緊急事業	護岸 L=144m	浜田市					■	30		策定済	
	A09-193	海岸	離島	島根県	直接	島根県	老朽化	港湾	別府港海岸堤防等老朽化 対策緊急事業	護岸 L=114m	西ノ島町					■	20		策定済	
											小計						80			
砂防事業	A04-194	砂防	一般	島根県	直接	島根県	通常砂防	—	清水谷川通常砂防事業	砂防堰堤1基、溪流保全工L=97m	出雲市					■	117	8.23	—	
	A04-195	砂防	一般	島根県	直接	島根県	通常砂防	—	テキレ川通常砂防事業	砂防堰堤1基、溪流保全工L=35m	益田市					■	192	11.02	—	

A 基幹事業																				
基幹事業(大)	番号	事業種別	地域種別	交付対象	直接間接	事業者	種別1	種別2	要素となる事業名 (事業箇所)	事業内容 (延長・面積等)	市区町村名/ 港湾・地区名	事業実施期間(年度)					全体事業費 (百万円)	費用 便益比	個別施設計画 策定状況	
												H27	H28	H29	H30	H31				
一体的に実施することにより期待される効果																				
備考																				
砂防事業	A04-196	砂防	離島	島根県	直接	島根県	通常砂防	—	シヤモ谷川通常砂防事業	砂防堰堤1基、溪流保全工L=69m	隠岐の島町					■	140	4.87	—	
	A04-197	砂防	離島	島根県	直接	島根県	通常砂防	—	中別府川通常砂防事業	砂防堰堤1基、溪流保全工L=133m	西ノ島町					■	215	30.52	—	
											小計						664			
その他総合的な治水事業	A08-198	総合治水	一般	島根県	直接	島根県	情報・河川	—	情報基盤総合整備事業	水防情報システム1式、水位計整備1式、河川監視カメラ1式	松江市他					■	96		—	
		H29からH30まで重点計画へ移行																		
	A08-199	総合治水	一般	島根県	直接	島根県	広域系	—	島根県江の川圏域総流防災事業(八戸川)	掘削(L=1000m)、危機管理型ハード対策	江津市					■	10	1.02	—	
		H30は重点計画で実施																		
A08-200	総合治水	一般	島根県	直接	島根県	広域系	—	島根県江の川圏域総流防災事業(矢谷川)	掘削(L=800m)	川本町					■	10	1.60	—		
	H30は重点計画で実施																			

A 基幹事業																			
基幹事業 (大)	番号	事業	地域	交付	直接	事業者	種別1	種別2	要素となる事業名 (事業箇所)	事業内容 (延長・面積等)	市区町村名/ 港湾・地区名	事業実施期間 (年度)					全体事業費 (百万円)	費用 便益比	個別施設計画 策定状況
		種別	種別	対象	間接		種別1	種別2				H27	H28	H29	H30	H31			
一体的に実施することにより期待される効果																			
備考																			
その他総合的な治水 事業	A08-201	総合治水	一般	島根県	直接	島根県	広域系	—	島根県江の川圏域総流防 災事業 (濁川)	危機管理型ハード対策	川本町					■	40	2.30	—
	A08-202	総合治水	一般	美郷町	直接	美郷町	移動排 水	—	島根県江の川圏域総流防 災事業 (南谷川 (準用))	移動式排水ポンプ車 (N=1台)	美郷町					■	45	2.30	—
	A08-203	総合治水	一般	島根県	直接	島根県	情報・ 砂防等	—	情報基盤総合整備事業	情報基盤整備 1 式	県内一円					■	200		—
A08-204	総合治水	一般	島根県	直接	島根県	砂防等	—	中馬川砂防事業	砂防堰堤 1 基、溪流保全工L =29m	松江市					■	120	2.25	—	
A08-205	総合治水	一般	島根県	直接	島根県	砂防等	—	小僧谷下川砂防事業	砂防堰堤 1 基、溪流保全工L= 71m	雲南市					■	100	5.64	—	
A08-206	総合治水	一般	島根県	直接	島根県	砂防等	—	三正代東谷川砂防事業	砂防堰堤 1 基、溪流保全工L= 140m	大田市					■	392	9.00	—	

A 基幹事業																				
基幹事業（大）	番号	事業種別	地域種別	交付対象	直接間接	事業者	種別1	種別2	要素となる事業名 （事業箇所）	事業内容 （延長・面積等）	市区町村名／ 港湾・地区名	事業実施期間（年度）					全体事業費 （百万円）	費用 便益比	個別施設計画 策定状況	
												H27	H28	H29	H30	H31				
		一体的に実施することにより期待される効果																		
		備考																		
その他総合的な治水事業	A08-207	総合治水	一般	島根県	直接	島根県	砂防等	—	治和川右支溪 1 砂防事業	砂防堰堤 1 基、溪流保全工L=59m	浜田市					■	172	13.07	—	
	A08-208	総合治水	一般	島根県	直接	島根県	砂防等	—	治和川左支溪砂防事業	砂防堰堤 1 基、溪流保全工L=75m	浜田市					■	149	6.51	—	
	A08-209	総合治水	一般	島根県	直接	島根県	砂防等	—	斐伊川圏域総合流域防災事業（堰堤除石）	堰堤除石	安来市、雲南市、奥出雲町					■	100		—	
	A08-210	総合治水	一般	島根県	直接	島根県	砂防等	—	島根江の川圏域総合流域防災事業（堰堤除石）	堰堤除石	大田市、江津市、浜田市					■	100		—	
	A08-211	総合治水	一般	島根県	直接	島根県	砂防等	—	高津川圏域総合流域防災事業（堰堤除石）	堰堤除石	益田市、津和野町、吉賀町					■	100		—	
	A08-212	総合治水	離島	島根県	直接	島根県	砂防等	—	隠岐圏域総合流域防災事業（堰堤除石）	堰堤除石	隠岐の島町、知夫村					■	100		—	

A 基幹事業																				
基幹事業(大)	番号	事業種別	地域種別	交付対象	直接間接	事業者	種別1	種別2	要素となる事業名 (事業箇所)	事業内容 (延長・面積等)	市区町村名/ 港湾・地区名	事業実施期間(年度)					全体事業費 (百万円)	費用 便益比	個別施設計画 策定状況	
												H27	H28	H29	H30	H31				
一体的に実施することにより期待される効果																				
備考																				
その他総合的な治水事業	A08-213	総合治水	一般	島根県	直接	島根県	砂防等	—	明見1地区急傾斜地崩壊対策事業	もたれ式擁壁工 L=81m	益田市					■	30	1.87	未策定	
	A08-214	総合治水	一般	島根県	直接	島根県	砂防等	—	明見2地区急傾斜地崩壊対策事業	もたれ式擁壁工 L=110m 法 枠工 A=750m2	益田市					■	40	5.07	未策定	
	A08-215	総合治水	一般	島根県	直接	島根県	砂防等	—	川登2地区急傾斜地崩壊対策事業	法枠工 A=200m2	益田市					■	20	7.80	未策定	
												小計						1,824		
河川事業	A03-216	河川	一般	島根県	直接	島根県	特構(1)	—	特定構造物改築事業(奥田川排水機場)	延命化措置	雲南市					■	36	1.89	策定済	
		H29からH30まで重点計画へ移行																		
	A03-217	河川	一般	島根県	直接	島根県	特構(1)	—	特定構造物改築事業(堂の前川排水機場)	延命化措置	雲南市					■	20	1.89	策定済	
		H29からH30まで重点計画へ移行																		
	A03-218	河川	一般	島根県	直接	島根県	特構(1)	—	特定構造物改築事業(中村川大樋門)	延命化措置	雲南市					■	10	1.89	策定済	
		H29からH30まで重点計画へ移行																		

A 基幹事業																				
基幹事業(大)	番号	事業	地域	交付	直接	事業者	種別1	種別2	要素となる事業名 (事業箇所)	事業内容 (延長・面積等)	市区町村名/ 港湾・地区名	事業実施期間(年度)					全体事業費 (百万円)	費用 便益比	個別施設計画 策定状況	
		種別	種別	対象	間接		種別1	種別2				H27	H28	H29	H30	H31				
一体的に実施することにより期待される効果																				
備考																				
河川事業	A03-219	河川	一般	島根県	直接	島根県	特構(1)	—	特定構造物改築事業(内原川排水機場)	延命化措置	雲南市					■	10	1.89	策定済	
		H29からH30まで重点計画へ移行																		
											小計							76		
その他総合的な治水事業	A08-220	総合治水	一般	島根県	直接	島根県	砂防等	—	上今明F地区急傾斜地崩壊対策事業	法枠工 A=980m2	浜田市					■	60	4.12	—	
	A08-221	総合治水	一般	島根県	直接	島根県	砂防等	—	白砂A-1地区急傾斜地崩壊対策事業	法枠工 A=480m2	浜田市					■	35	7.09	—	
	A08-222	総合治水	一般	島根県	直接	島根県	砂防等	—	白砂A-2地区急傾斜地崩壊対策事業	法枠工 A=470m2	浜田市					■	30	8.21	—	
											小計							125		
急傾斜地崩壊対策事業	A06-223	急傾斜	一般	島根県	直接	島根県	—	—	平ノ上地区急傾斜地崩壊対策事業	重力式擁壁工 L=210m	松江市					■	145	3.07	未策定	

A 基幹事業																				
基幹事業(大)	番号	事業種別	地域種別	交付対象	直接間接	事業者	種別1	種別2	要素となる事業名 (事業箇所)	事業内容 (延長・面積等)	市区町村名/ 港湾・地区名	事業実施期間(年度)					全体事業費 (百万円)	費用 便益比	個別施設計画 策定状況	
												H27	H28	H29	H30	H31				
一体的に実施することにより期待される効果																				
備考																				
急傾斜地崩壊対策事業	A06-224	急傾斜	一般	島根県	直接	島根県	—	—	十日市2地区急傾斜地崩壊対策事業	重力式擁壁工 L=170m 法枠工 A=850m2	雲南市					■	120	2.54	未策定	
	A06-225	急傾斜	一般	島根県	直接	島根県	—	—	港町A地区急傾斜地崩壊対策事業	法面工 A=1,200m2	浜田市					■	80	4.96	未策定	
											小計						345			
砂防事業	A04-226	砂防	一般	島根県	直接	島根県	通常砂防	—	三保市谷通常砂防事業	砂防堰堤1基	飯南町					■	150	3.16	—	
	A04-227	砂防	一般	島根県	直接	島根県	通常砂防	—	大谷川通常砂防事業	砂防堰堤1基	奥出雲町					■	130	3.58	—	
A04-228	砂防	一般	島根県	直接	島根県	通常砂防	—	荒磯川通常砂防事業	砂防堰堤1基	江津市					■	135	3.79	—		
A04-229	砂防	一般	島根県	直接	島根県	通常砂防	—	治和川右支溪2通常砂防事業	堰堤1基、溪流保全工L=70.0m	浜田市					■	220	3.44	—		

A 基幹事業																				
基幹事業(大)	番号	事業種別	地域種別	交付対象	直接間接	事業者	種別1	種別2	要素となる事業名 (事業箇所)	事業内容 (延長・面積等)	市区町村名/ 港湾・地区名	事業実施期間(年度)					全体事業費 (百万円)	費用 便益比	個別施設計画 策定状況	
												H27	H28	H29	H30	H31				
		一体的に実施することにより期待される効果																		
		備考																		
砂防事業	A04-230	砂防	離島	島根県	直接	島根県	通常砂防	—	松田尻川通常砂防事業	砂防堰堤1基	隠岐の島町					■	150	6.7	—	
												小計						785		
その他総合的な治水事業	A08-231	総合治水	一般	島根県	直接	島根県	広域系	—	島根江の川圏域総合流域防災事業(堂所川)	築堤(L=300m)	邑南町					■	26	10.7	—	
												小計						26		
										合計							47,128			

C 効果促進事業																				
基幹事業（大）	番号	事業	地域	交付	直接	事業者	種別1	種別2	要素となる事業名 （事業箇所）	事業内容 （延長・面積等）	市区町村名／ 港湾・地区名	事業実施期間（年度）					全体事業費 （百万円）	費用 便益比	個別施設計画 策定状況	
		種別	種別	対象	間接		種別1	種別2				H27	H28	H29	H30	H31				
		一体的に実施することにより期待される効果																		
		備考																		
その他総合的な治水 事業	C08-001	総合治水	一般	島根県	直接	島根県	情報・	—	情報基盤総合整備事業	警戒区域標識看板設置	県内一円					■	3	—		
		基幹事業（A08-203）による防災情報の高度化に合わせ、危険箇所の周知するための看板を設置することにより住民の避難行動を促し人的被害の軽減を図る。																		
												小計						3		
											合計						3			

D 社会資本整備円滑化地籍整備事業																			
基幹事業（大）	番号	事業	地域	交付	直接	事業者	種別1	種別2	要素となる事業名 (事業箇所)	事業内容 (延長・面積等)	市区町村名/ 港湾・地区名	事業実施期間（年度）					全体事業費 (百万円)	費用 便益比	個別施設計画 策定状況
		種別	種別	対象	間接							H27	H28	H29	H30	H31			
		一体的に実施することにより期待される効果																	
		備考																	
円滑化地籍整備事業	D17-001	地籍整備	一般	島根県	間接	吉賀町	—	—	吉賀町 社会資本整備円滑化地籍整備事業	面積 0.09km2	吉賀町					■	5	—	
		梶谷地区急傾斜地崩壊対策事業（A06-131）の事業地区における土地の権利関係を明確にすることにより、事業の円滑な実施を図る。																	
																			5
											合計						5		

事後評価

○事後評価の実施体制、実施時期

事後評価の実施体制
島根県土木部内評価により確定

事後評価の実施時期
令和4年3月

公表の方法
県ホームページに掲載

○事業効果の発現状況

定量的指標に関連する
交付対象事業の効果の発現状況

- ・佐陀川等の河川改修を行った結果、洪水に対する安全度が向上し、浸水被害のリスクが軽減された。
- ・河川施設の長寿命化計画に基づく延命化した施設数の増加により、ライフサイクルコストが削減された。
- ・堰堤改好事業の実施により治水ダムの機能向上、回復を図った。
- ・土砂災害対策施設整備により、土砂災害のリスクが軽減された。
- ・海岸の侵食・高潮等の対策施設整備により、浸水被害のリスクが軽減された。
- ・海岸保全施設の長寿命化計画を策定することにより、予防保全の考え方に基づいた適切な維持管理を行うことが可能となった。

定量的指標以外の交付対象事業の
効果の発現状況（必要に応じて記述）

○特記事項（今後の方針等）

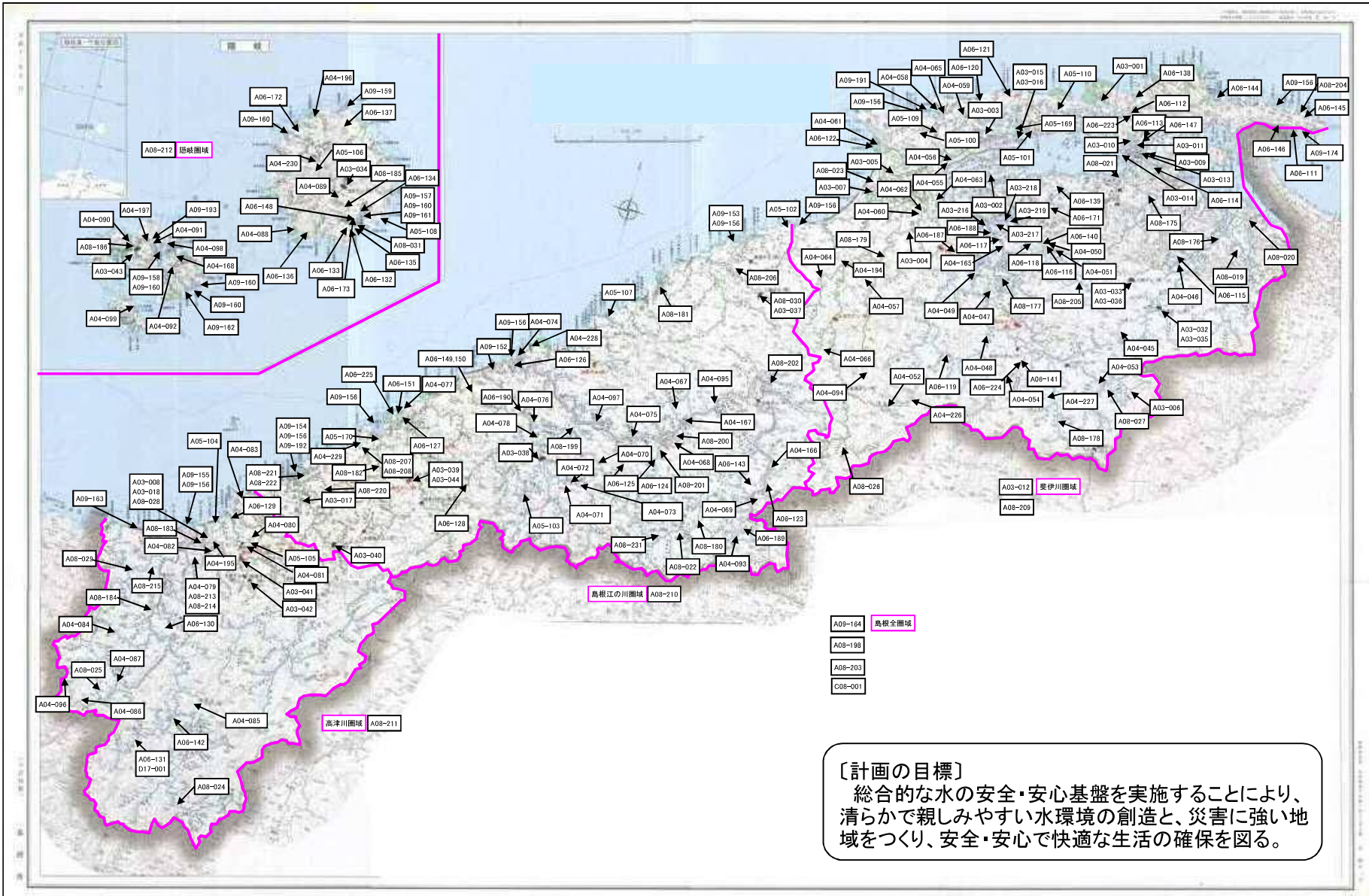
大雨等による出水や高潮等の影響により各地で浸水被害や土砂災害が発生していることも踏まえ、今後も県下一円でハード整備と併せてソフト対策を一体的に推進することにより、県民の生命・財産を守り、県土の保全と活用を図る。

○目標値の達成状況			
番号	指標（略称）		
	目標値／実績値	目標値と実績値に差が出た要因	
1	最終目標値	12874戸	
	最終実績値	12874戸	
2	最終目標値	10施設	
	最終実績値	10施設	
3	最終目標値	4ダム	
	最終実績値	4ダム	
4	最終目標値	23914戸	用地買収遅延により予定していた事業の一部が完了しなかった。また、当初計画にない新たな地すべり変状が生じ、その対策に不測の期間を要したため。
	最終実績値	23686戸	
5	最終目標値	0ha	地元調整に不測の日数を要した。また、一部施設で海岸保全区域の変更が必要となり、事業計画の見直しに時間を要したため。
	最終実績値	3ha	

○目標値の達成状況		
番号	指標（略称）	
	目標値／実績値	目標値と実績値に差が出た要因
6	最終目標値	100%
	最終実績値	100%

参考図面(防災・安全交付金)

計画の名称	総合的な水の安全・安心基盤整備(防災・安全)		
計画の期間	平成27年度 ~ 平成31年度	交付対象	島根県、益田市、隠岐の島町、境港管理組合



〔計画の目標〕
 総合的な水の安全・安心基盤を実施することにより、
 清らかで親しみやすい水環境の創造と、災害に強い地
 域をつくり、安全・安心で快適な生活の確保を図る。