

# Tungkol sa Paghahanda sa Nuklear na Emerhensya

Kapag nagkaroon ng disgrasya sa planta ng nuklear na enerhiya, ano ang dapat mong gawin para iligtas ang sarili mo? Alamin at pag-aralan kung ano ang kailangan para maprotektahan ang sarili.

## 1 Planta ng Nuklear na Enerhiya na nasa Shimane Prefecture

Sa Shimane Prefecture, ang Planta ng Nuklear na Enerhiya ng Shimane ng Chugoku Electric Power Co., Inc. ay nasa Kashima-cho sa Lungsod ng Matsue.

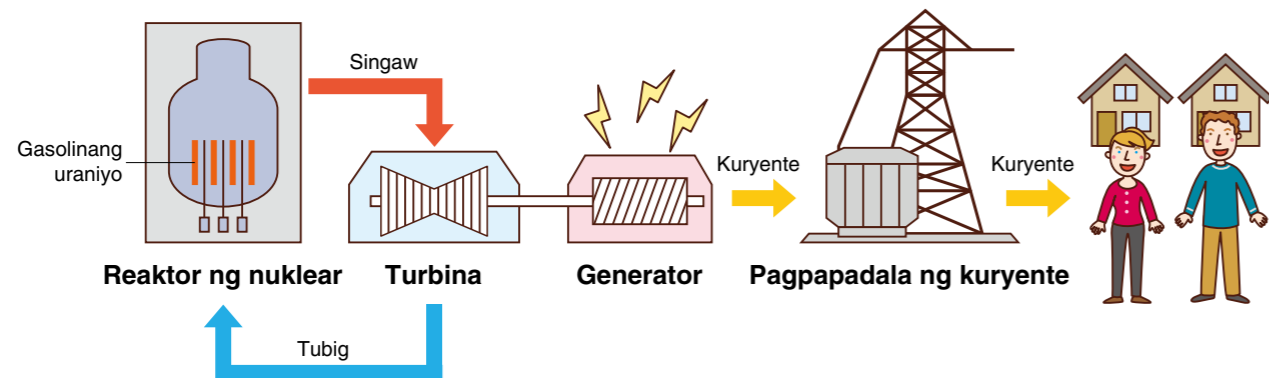


※Hindi na gumagana ang Reaktor 1, ang Reaktor 3 ay kasalukuyang ginagawa pa lamang.



## 2 Ang sistema ng Planta ng Nuklear na Enerhiya

Sa planta ng nuklear na enerhiya, ang uraniyo ay ginagamit na gasolina upang gumawa ng init, ang init na ito ang nagpapakulo sa tubig hanggang sa ito ay sumingaw at mapaikot ang turbina (impeller) at generator para gumawa ng kuryente.



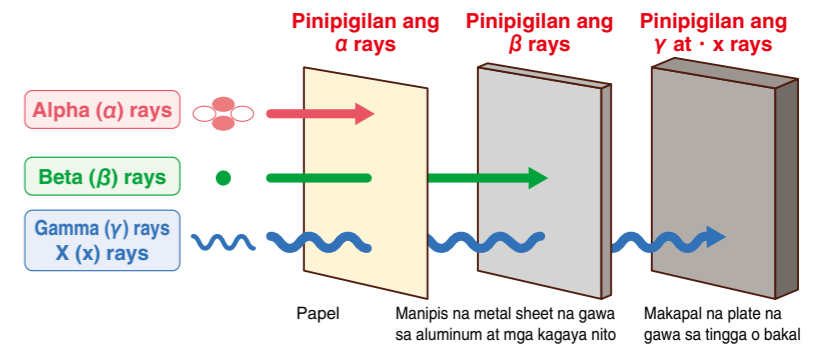
## 3 Ano ba ang radiation at radioactive substance?

Kapag gumagawa ng kuryente gamit ang nuklear na enerhiya, hindi lamang enerhiya ang nabubuo kundi maging ang radioactive substance. Galing sa radioactive substance, lumalabas ang radiation.

### Ano ang mga katangian ng radiation

- Hindi nakikita, hindi naaamoy at iba pa, hindi nararamdaman sa katawan.
- May ilang klase ang radiation, depende sa klase, mayroon itong kakayahan na lumusot sa loob ng isang bagay.
- Gamit ang panukat na sinadya para rito, makukuha ang eksaktong sukat.

### Klase ng radiation at kakayahan nitong lumusot sa loob ng isang bagay



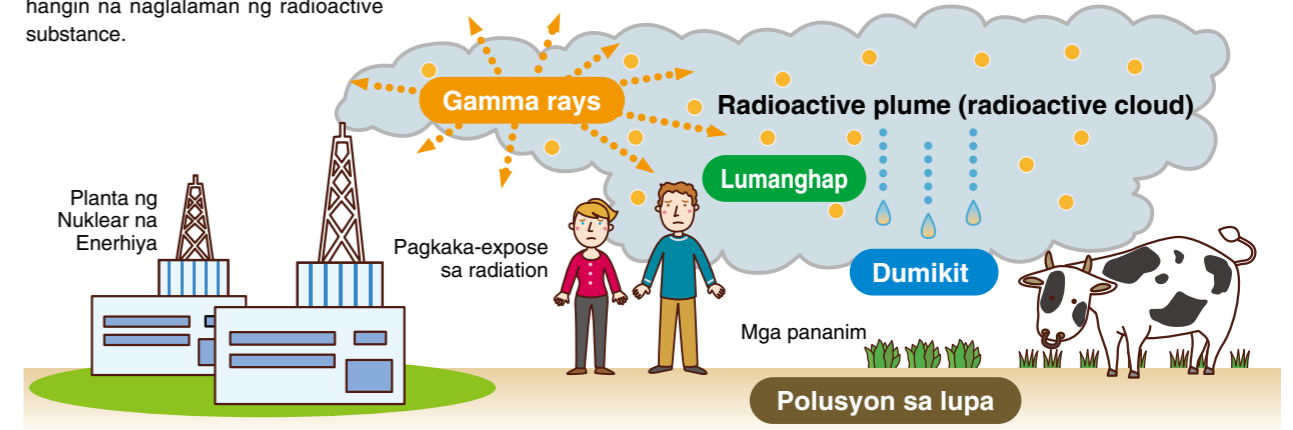
## 4 Ano ang pinsalang maidudulot ng nuklear na enerhiya?

Ang pinsala mula sa nuklear na enerhiya ay ang pagpapalabas ng mga radioactive substance sa labas ng plantang nuklear.

Magdudulot ng masamang epekto sa katawan ang pagsinghot ng maraming radioactive substance at pagkuha ng maraming radiation na galing sa radioactive substance.

※Ang radioactive plume ay parang usok na lumulutang mula sa namuong hangin na naglalaman ng radioactive substance.

※Paglalarawan sa pinsala (Ang radioactive plume ay hindi nakikita ng mga mata)

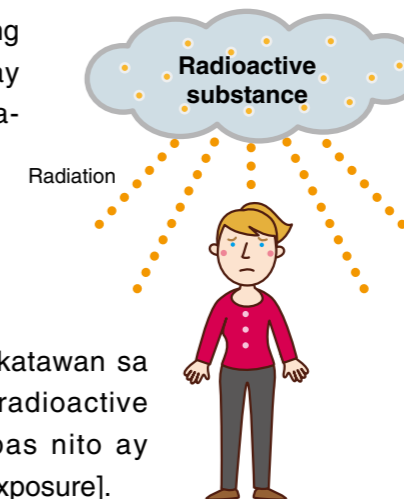


### External at Internal exposure

Ang pagkakahantad ng katawan sa radiation ay tinatawag na [pagkaka-expose sa radiation].

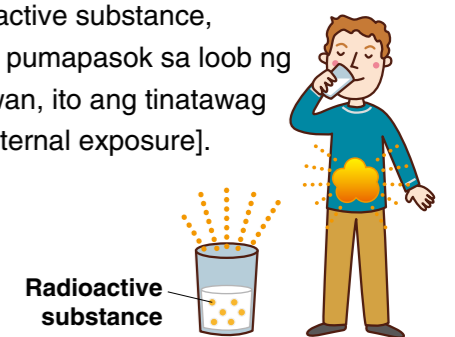
#### External exposure

Ang pagtanggap ng katawan sa radiation na mula sa radioactive substance na nasa labas nito ay tinatawag na [external exposure].



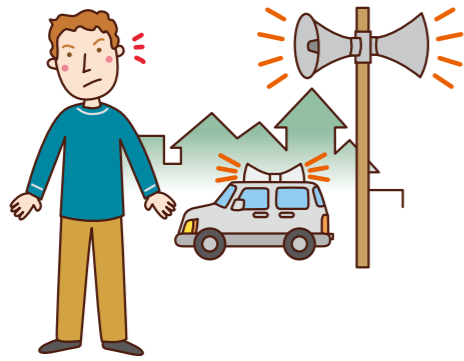
#### Internal exposure

Sa pamamagitan ng pagkain at paglanghap sa mga bagay na may radioactive substance, ito ay pumapasok sa loob ng katawan, ito ang tinatawag na [internal exposure].



# 5 Kapag nagkaroon ng disgrasya

**Pakinggan mabuti ang mga impormasyon.**



- Huwag mataranta, pakinggan mabuti ang mga impormasyon. Kahit na nasa labas, ang mga sasakyan ng lungsod ay lalabas upang maghatid ng mga impormasyon.
- Tiyakin ang mga dapat gawin sa pamamagitan ng anunsyo mula sa lungsod ng \_\_\_\_\_ at telebisyon.

**Kumilos nang mahinahon.**



- Dapat ba ay nasa loob ng bahay, o pumunta sa malayo. Pakinggan mabuti ang tagubilin bago kumilos.

## Kapag itinagubilin na pumasok sa loob (gusali o bahay)



**Suriin mabuti!**

- Isara ang mga bintana at pintuan at patayin ang exhaust fan upang hindi makapasok ang hangin mula sa labas.
- Lumayo sa bintana.
- Pag dating sa bahay, maghugas ng kamay at mukha, at magpalit ng damit. Ilagay ang hinubad na damit sa loob ng plastik na supot.



Mapapababa ang makukuhang radiation sa pamamagitan ng pananatili sa loob ng bahay.

- Hindi nararamdaman sa katawan di tulad ng malakas na ulan at lindol. (hindi nakikita, hindi naamoy, hindi nararamdaman sa balat at iba pa)
- Hindi natin alam sa ating sarili kung gaano kalaki ang pinsala.

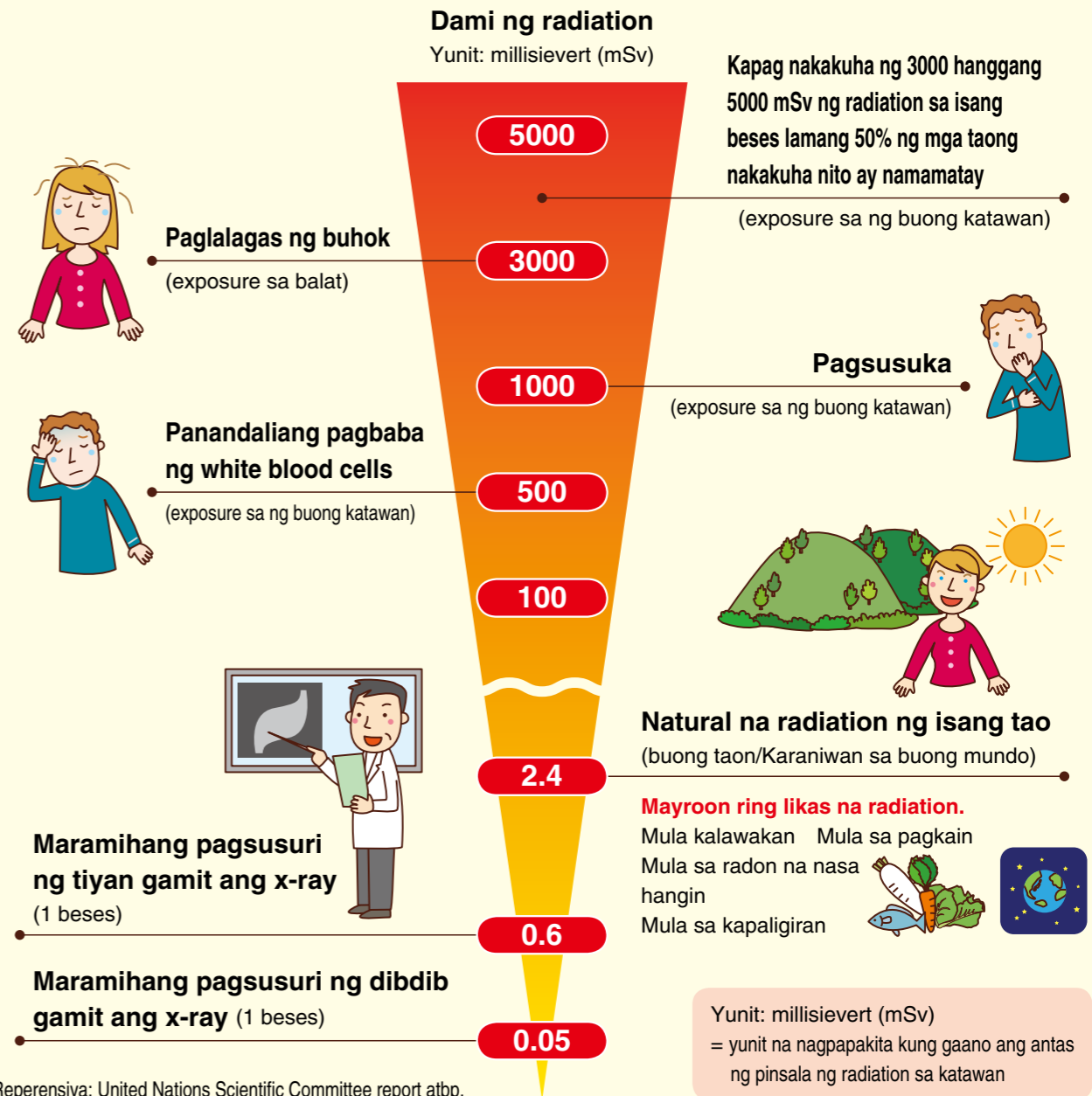
**Mahalagang kumilos habang sinusunod ang mga tagubilin na mula sa lungsod o lokal na pamahalaan ng Shimane.**

## Ang pang-araw araw na pamumuhay at ang radiation

Ang radiation ay nasa paligid lamang natin. Ang radiation na nasa kalikasan ay patuloy na nakukuha ng bawat isa sa atin simula ng tayo ay ipanganak. Tula ng x-ray kapag tayo ay nagpapa-check up, ang radiation ay ginagamit sa iba't ibang tagpo ng ating buhay.

Ang dami ng radiation na tinatanggap natin sa pang-araw araw ay napaka-kaunti kaya wala itong epekto sa kalusugan. Ngunit kapag marami na ang nakukuha ng ating katawan, ito ay makasasama.

Mahalag na magkaroon ng wastong kaalaman tungkol sa radiation.



Shimane Prefecture Departamento sa pag-pigil sa aakuna Seksyon sa pag-iingat sa nuklear na enerhiya

1 Tonomachi, Matsue-shi Shimane-ken 〒690-8501  
Telepono0852-22-5696 Fax0852-22-5930  
Homepage: <http://www.pref.shimane.lg.jp/genan/> E-mail: [gen-an@pref.shimane.lg.jp](mailto:gen-an@pref.shimane.lg.jp)

