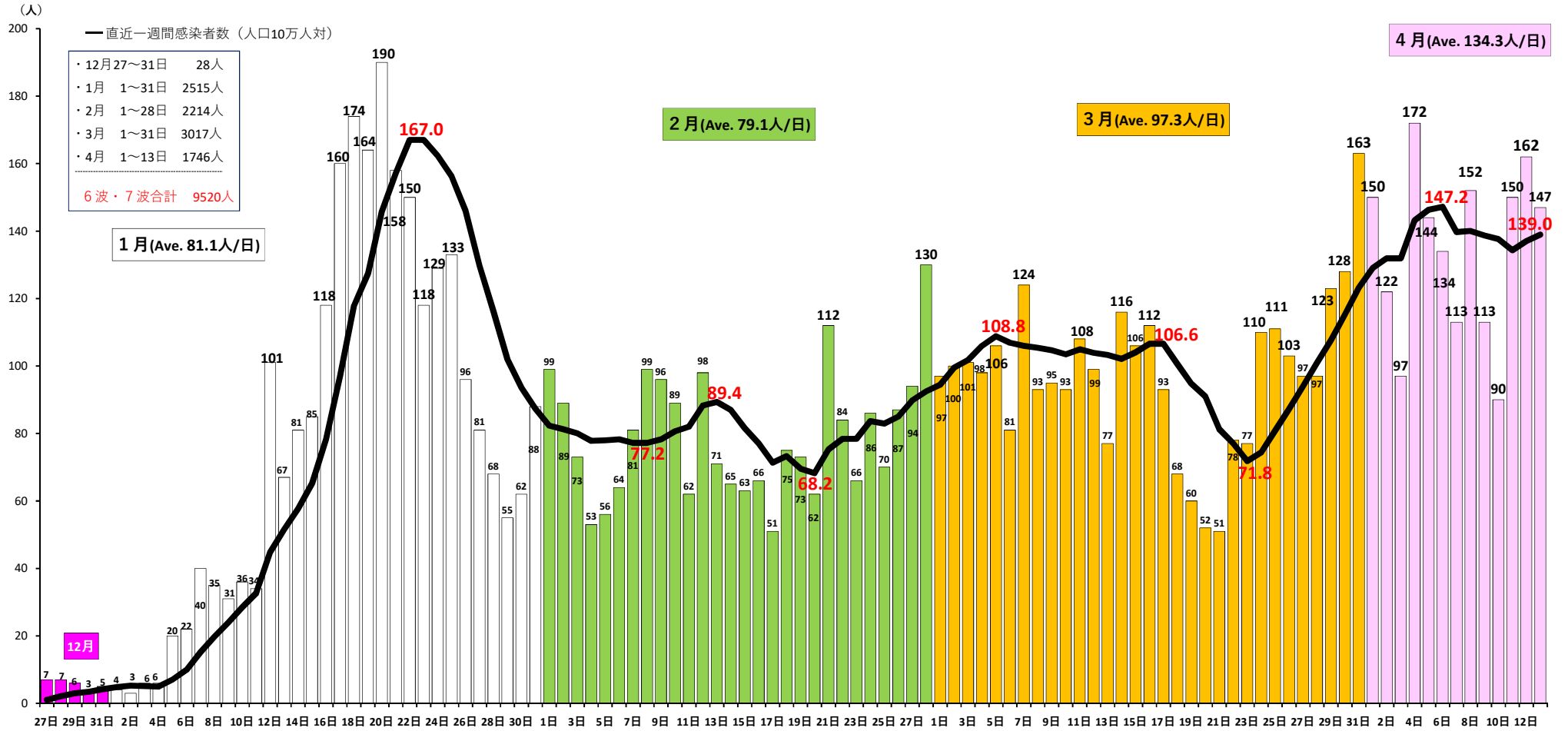


# 感染者数の推移（令和3年12月27日以降）

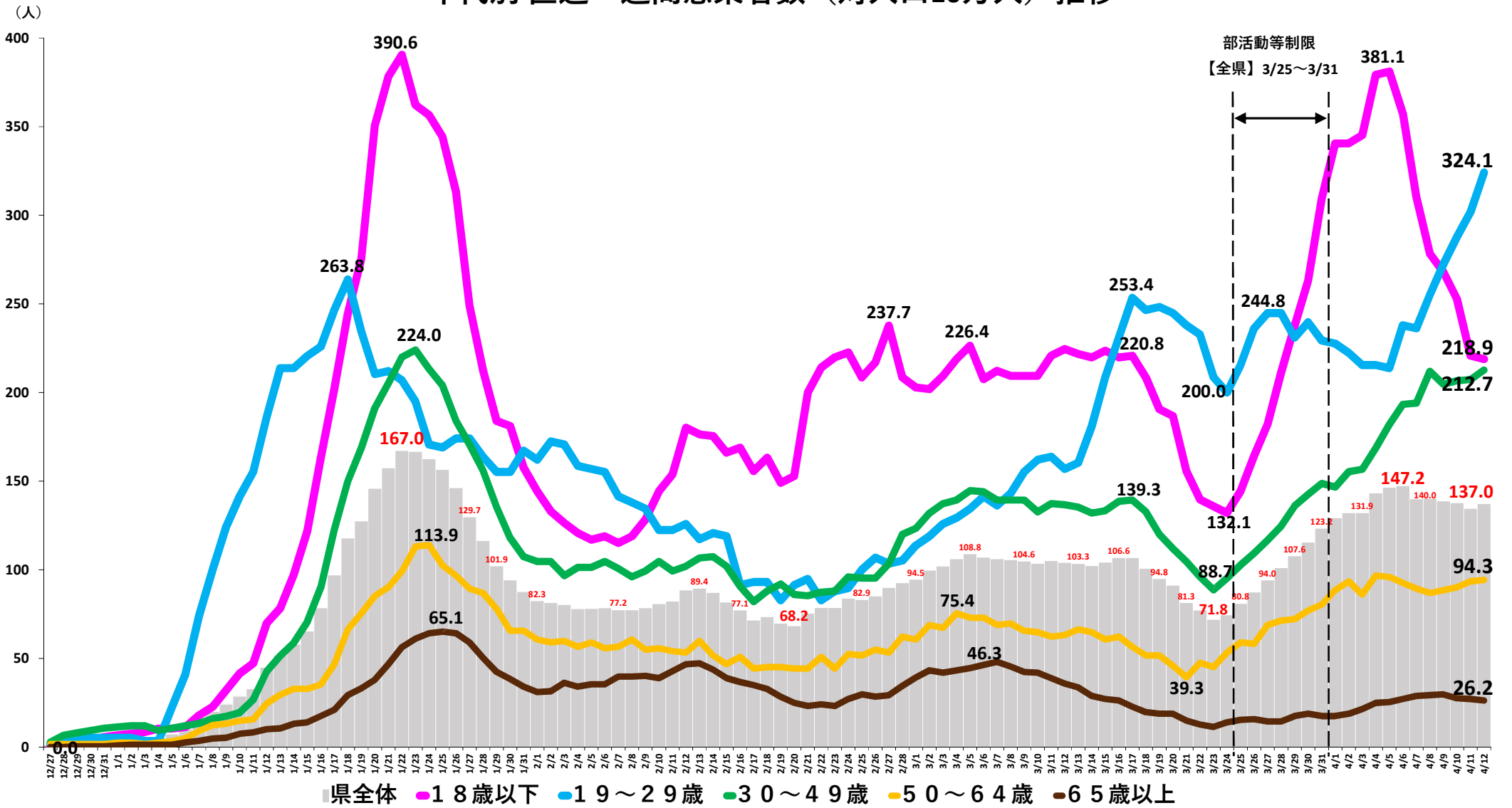


## 遺伝子解析結果

	1 - 2 月	3月(中旬以降)	4月
検査数	649	36	33
BA.2	1	12	15
BA.1	641	24	18
デルタ	7	0	0



# 年代別 直近一週間感染者数（対人口10万人）推移



# 第6波・7波のクラスター件数（種別毎） 総計149件

