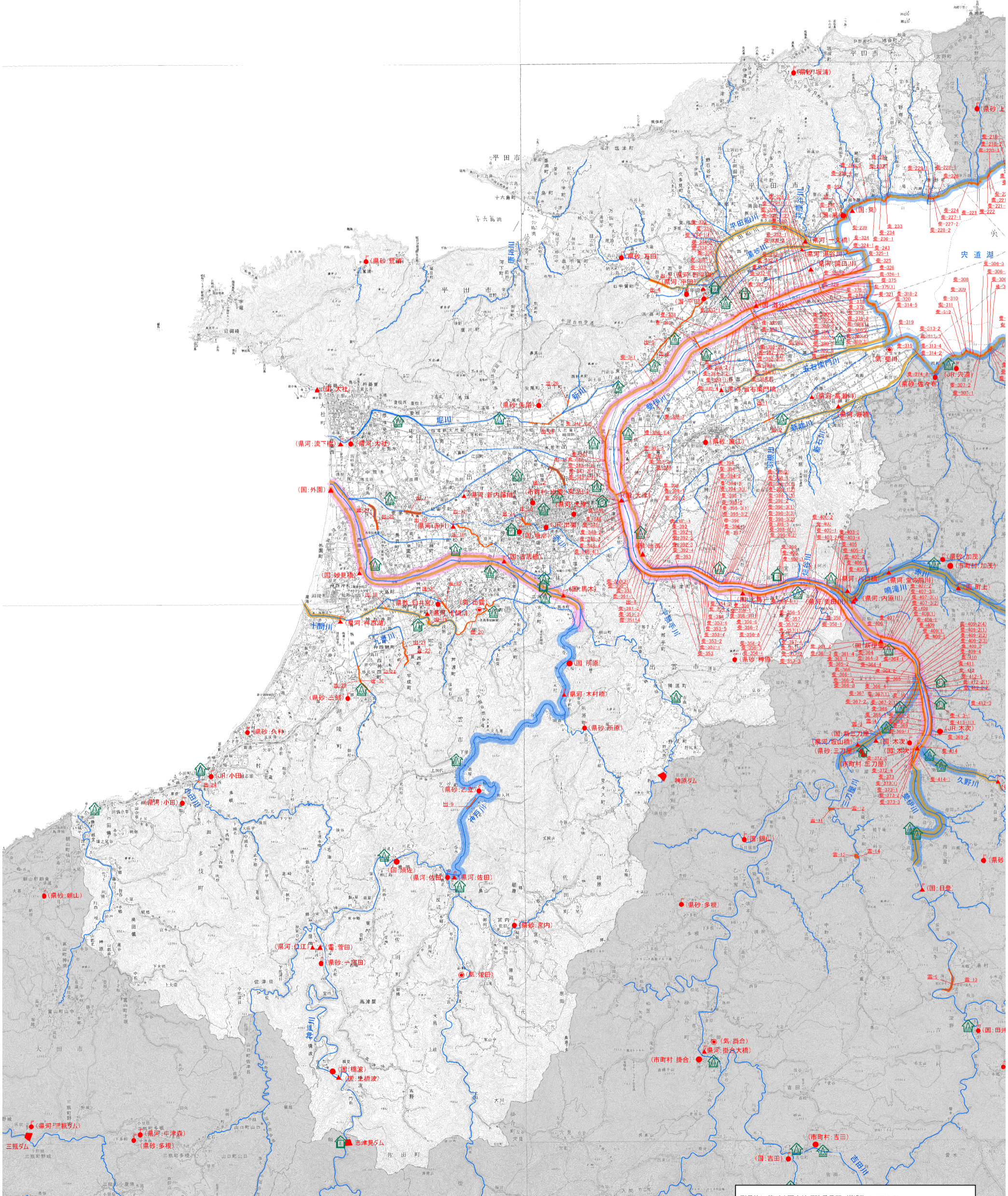


凡		例	
行政境界	● (管理番号)	河川	● 島根県河川
市界	○ (管理番号)	市界	○ 島根県市界
町界	○ (管理番号)	町界	○ 島根県町界
村界	○ (管理番号)	村界	○ 島根県村界
水位観測所	▲ (管理番号)	橋	■ 島根県橋
橋	■ (管理番号)	トンネル	■ 島根県トンネル
トンネル	■ (管理番号)	重要水防区域	■ 島根県重要水防区域
重要水防区域	■ (管理番号)	洪水予報河川・水防警報河川	■ 島根県洪水予報河川・水防警報河川
洪水予報河川・水防警報河川	■ (管理番号)	水防用加川・水防警報河川	■ 島根県水防用加川・水防警報河川
水防用加川・水防警報河川	■ (管理番号)	国土交通省管理水防倉庫	■ 島根県国土交通省管理水防倉庫
国土交通省管理水防倉庫	■ (管理番号)	県有水防倉庫	■ 島根県有水防倉庫
県有水防倉庫	■ (管理番号)	管理団体水防倉庫	■ 島根県管理団体水防倉庫
管理団体水防倉庫	■ (管理番号)		

1:125,000
1,000 500 0 1,000 2,000 3,000 4,000 m

令和4年度 島根県水防図 (出雲支部管内)



測量法に基づく国土院院長承認 (複製 R 4JHE 79)
本製品を複製する場合には、国土院院長の承認を得なければならない。

(不許複製) 島根県