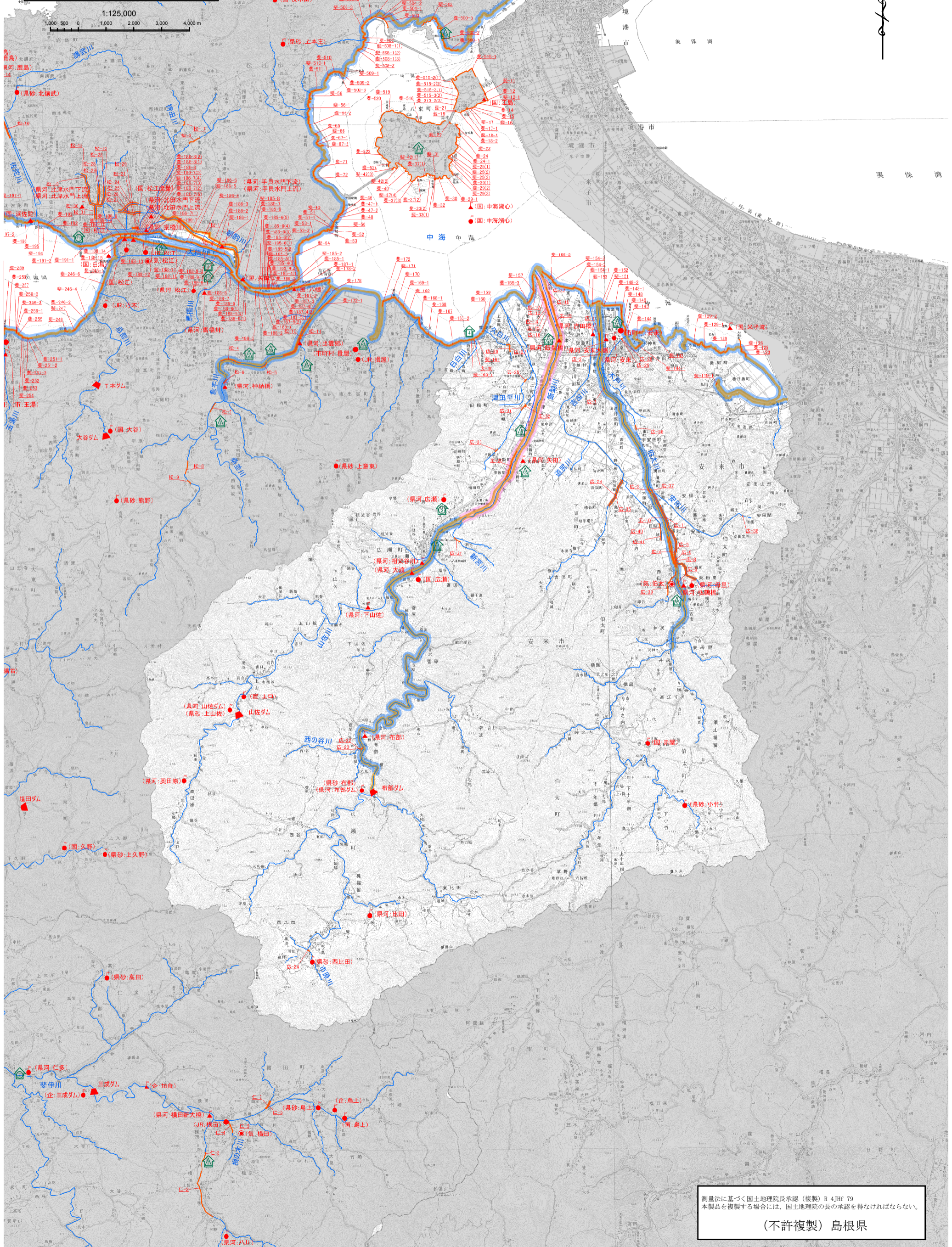
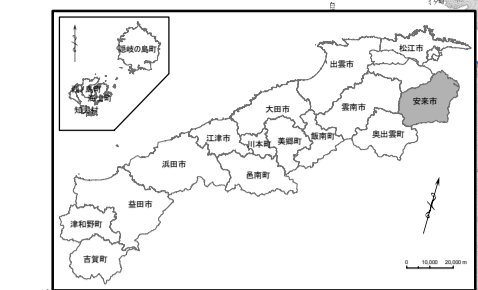


# 令和4年度 島根県水防図 (松江支部広瀬地区管内)

| 凡例  |  |
|-----|--|
| 川   | (管理者・観測所) 県河…島根県河川課<br>市河…島根県河川課<br>町河…島根県河川課<br>村河…島根県河川課<br>国河…国土交通省<br>都河…国土交通省<br>道河…国土交通省<br>支河…国土交通省<br>河川…島根県河川課<br>河川…島根県河川課<br>河川…島根県河川課<br>河川…島根県河川課 |
| 水防区 | (管理者・観測所) 県河…島根県河川課<br>市河…島根県河川課<br>町河…島根県河川課<br>村河…島根県河川課<br>国河…国土交通省<br>都河…国土交通省<br>道河…国土交通省<br>支河…国土交通省<br>河川…島根県河川課<br>河川…島根県河川課<br>河川…島根県河川課<br>河川…島根県河川課 |
| 水防区 | (管理者・観測所) 県河…島根県河川課<br>市河…島根県河川課<br>町河…島根県河川課<br>村河…島根県河川課<br>国河…国土交通省<br>都河…国土交通省<br>道河…国土交通省<br>支河…国土交通省<br>河川…島根県河川課<br>河川…島根県河川課<br>河川…島根県河川課<br>河川…島根県河川課 |
| 水防区 | (管理者・観測所) 県河…島根県河川課<br>市河…島根県河川課<br>町河…島根県河川課<br>村河…島根県河川課<br>国河…国土交通省<br>都河…国土交通省<br>道河…国土交通省<br>支河…国土交通省<br>河川…島根県河川課<br>河川…島根県河川課<br>河川…島根県河川課<br>河川…島根県河川課 |
| 水防区 | (管理者・観測所) 県河…島根県河川課<br>市河…島根県河川課<br>町河…島根県河川課<br>村河…島根県河川課<br>国河…国土交通省<br>都河…国土交通省<br>道河…国土交通省<br>支河…国土交通省<br>河川…島根県河川課<br>河川…島根県河川課<br>河川…島根県河川課<br>河川…島根県河川課 |



測量法に基づく国土地理院長承認 (複製) R 4JHF 79  
本製品を複製する場合には、国土地理院の長の承認を得なければならない。

(不許複製) 島根県